

くれよんは...



1 児童発達支援

<事業所登録指定番号 12000300427123>

心身の発達に支援を必要とするお子さんが、保護者の方と通所するところです。いろいろな遊びや経験を重ねながら、日常生活における基本的動作を習得し、集団に適応することができるよう、心身の発達を支援することを目的としています。

運営方針

1. お子さんの心身の状況を把握し、その時期において適切な支援を行うため個別支援計画を策定、発達を促します。
2. 児童発達支援の実施にあたり、地域の保健医療サービス・福祉サービスの提供者及び教育機関等と連携を図りながら事業の運営に努めます。

開所日及び時間

月曜日から金曜日 10:00~13:30
(ただし、祝祭日及び下記の日を除く)
●3月25日~4月6日 ●8月13日~8月15日 ●12月25日~1月5日

定員

●定員 20名

職員

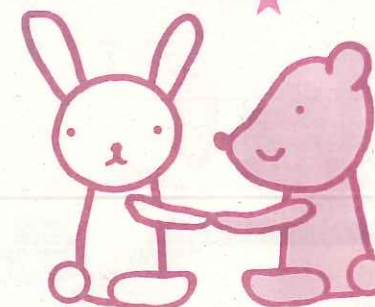
- 常勤職員
所長・保育士・指導員・看護師
- 嘱託医及び非常勤職員
小児神経科医師・小児科医師・歯科医師・理学療法士
臨床心理士・音楽療法士・言語聴覚士

1日の保育の流れ

- 10:00~ 登所・着替え・朝のあつまり
遊び・音楽・運動など
昼食・歯磨き・排泄
自由遊び
- 13:30 着替え・帰りの支度・帰りのあつまり
お帰り



玄関ホール



相談室

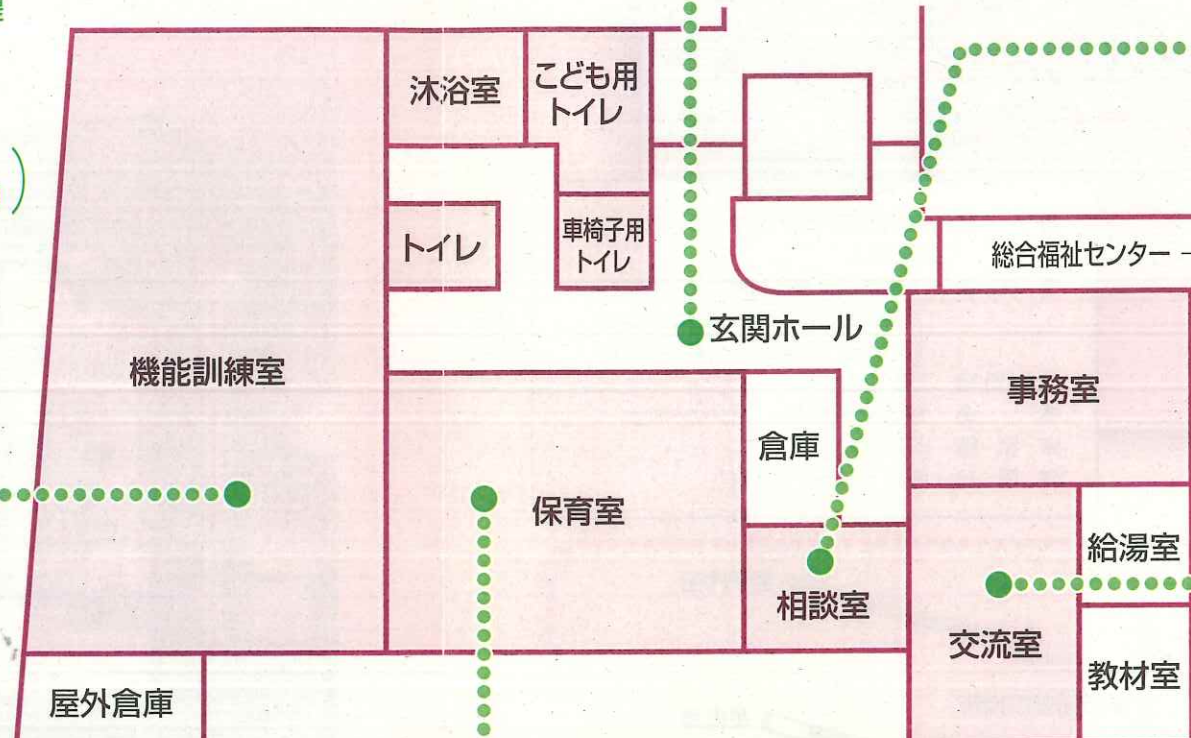


相談・検査などを個別に受けます。

交流室



保護者の皆様が交流する場所です。



施設平面図



機能訓練室

半分に仕切って、りんごグループの保育室として使用しています。



保育室

支援内容

保育士	遊びや運動を通して、基本的な生活習慣を身につけ、豊かな心を育み、自分で行動する力を養う支援を行います。
小児神経科医師	発達に関わる事柄について、医学的な観点から相談助言を行います。
臨床心理士	発達全般について、相談助言を行います。
理学療法士	姿勢・運動面について、相談助言と運動遊びを通しての発達を促します。
音楽療法士	音楽を通していろいろな感覚やコミュニケーション力を育てる指導を行います。
言語療法士	言語全般について、相談助言を行います。

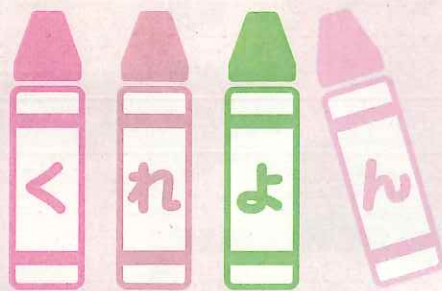
2 生活等に関する相談

お子さんの心身の発達に関する相談を受け、必要な支援を行います。
9:00~17:00



四街道市児童デイサービスセンター

くれよん



〒284-0044 四街道市和良比635番地4

TEL 043(433)6301

FAX 043(433)6601

✉ ykureyon@city.yotsukaido.chiba.jp