

## 第2回 市民会議の流れ

### 1. 配布資料一覧

- ①第2回 市民会議の流れ（本資料）
- ②第2回 市民会議（ワークショップ）次第
- ③文化センター大規模改修工事 第1回市民会議意見のまとめ
- ④図面リスト（1枚）
- ⑤工事図面（A-1～A-17）
- ⑥令和5年度文化センター利用状況（参考資料）

※配布資料は会議当日にお持ちください。

### 2. 会議当日までの事前作業

#### 1) 意見提出個人案の作成（③（最右列））

- ・資料③の最下段の凡例、市民会議「意見」の考え方や各図面などを参考に、各自「○」「-」の振り分けを実施（凡例を参照）

※1 提出意見については、具体的な方向性を示す内容としてください

※2 工事図面（A-13～A-17）において、市民ギャラリーを1階に配置した場合の計画を新たに作成しています（高さの課題を解消しています）

### 3. 会議当日の流れ

#### 1) 会議前半：グループ内で第1回意見を取りまとめます。

- ・事前に作成した各自意見や当日の図面説明などを元にグループ案を作成
- ※3 市民会議として提出する意見は、方向性を一定にまとめた内容となります  
意見が相反する場合は、原則、多数決とし、同数の場合は、「△」を採用して、全体会議に提出します

※4 皆さんの話し合いにより上記以外の方法で意見をまとめることも可能です

#### 2) 会議後半：全体意見の取りまとめ

- ・各グループの意見を集計して、第1回の市民会議意見をまとめ

※5 市民会議として提出する意見は、方向性を一定にまとめることとなります  
意見が相反する場合は、原則、2グループ以上の意見を反映します

※6 皆さんの話し合いにより上記以外の方法で意見をまとめることも可能です

### 【市民会議意見とは】

公募市民の皆さまにより文化センター大規模改修工事について一定の方向性を見出し内容をまとめ、提出をして頂きます。

会議中の質問などを踏まえ、意見として提出する内容を決定してください。

# 文化センター大規模改修工事設計

## 第2回 市民会議（ワークショップ）次第

日時：令和6年10月27日（日）

午前10時～12時

場所：文化センター2階202号室

### 1 開会挨拶

### 2 第1回市民会議意見のまとめ

#### （1）グループワーク

①グループ意見の取りまとめ

#### （2）全体会議

①「配置計画」に対する意見の取りまとめ

②「平面計画」に対する意見の取りまとめ

③「その他」に対する意見の取りまとめ

### 3 その他

#### （1）会議日程の変更について

第3回会議：令和6年12月22日（日）

#### （2）開催回数の変更について

第4回会議開催予定（令和7年初旬頃）

### 4 閉会

文化センター大規模改修工事 第1回市民会議意見のまとめ

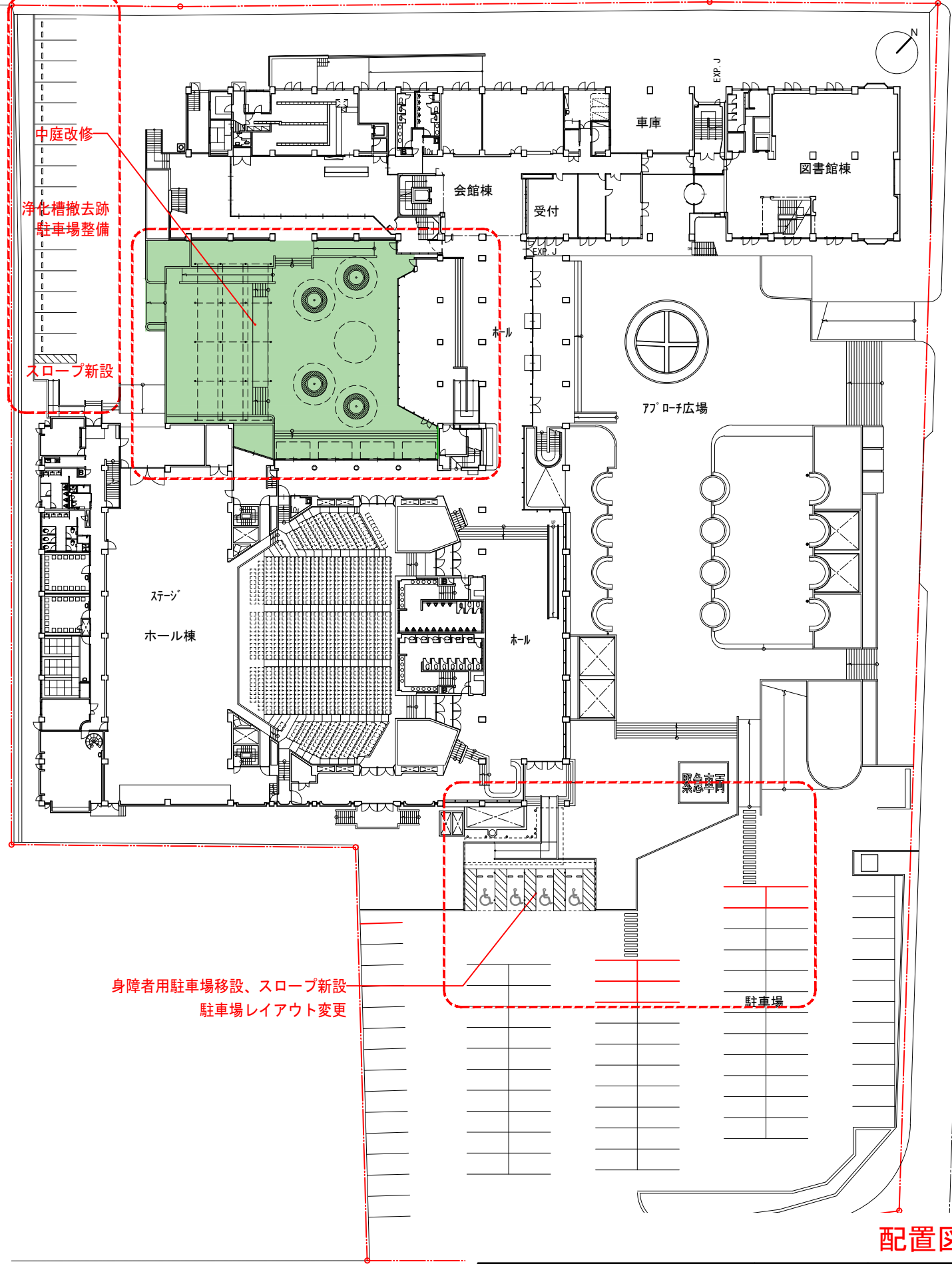
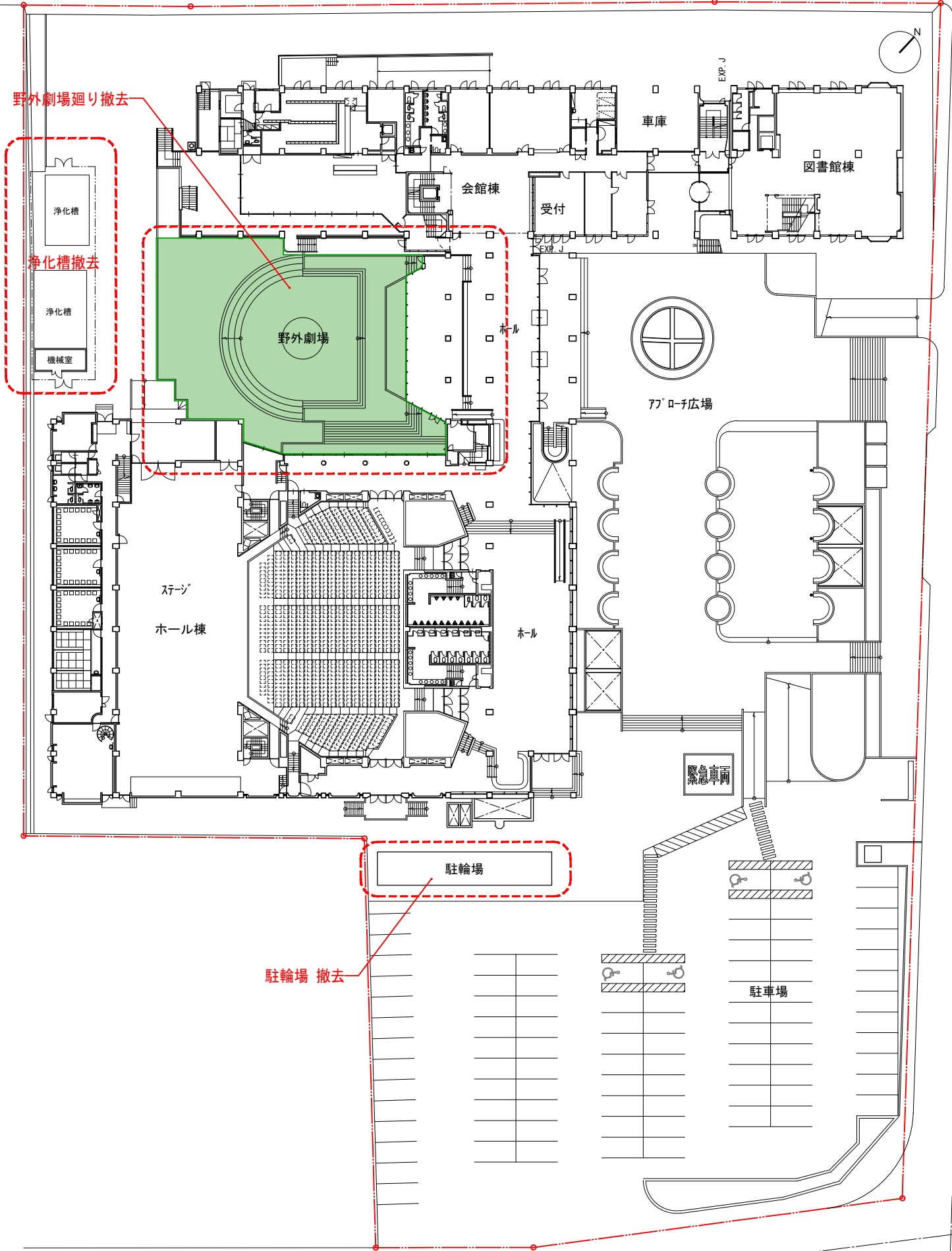
| 項目                    | 番号   | 意見の概要   | 分類   | 現在の対応状況など   | 意見提出<br>ファシリテーター案 | 意見提出<br>個人案 |
|-----------------------|--|---|--|---|-------------------|-------------|
| ①「配置計画への意見」           | ①-1  | ・楽屋入口などにスロープを設置して欲しい  | ハード  | 楽屋入口・ホワイエ入口などに設置する計画としている   | ○                 |             |
|                       | ①-2  | ・中庭の活用による騒音の問題が生じないか  | ハード<br>ソフト   | 屋外であるため、対策には限界がある<br>運用の中で、状況に応じたルール作りを行う                           | -                 |             |
| ②「平面計画への意見」<br>(ホール棟) | ②-1  | ・大ホールのステージ床の厚は問題はないか  | ハード  | H25に改修済みであり問題ないと考えている<br>ホール棟、舞台・客席の内装改修は現在の計画に含まれていない              | -                 |             |
|                       | ②-2  | ・ホール楽屋へのエレベーターがないので障がいのある出演者は困る。  | ハード  | 楽屋入口にスロープを設ける計画としている  | -                 |             |
|                       | ②-3  | ・展示ホール西側がガラス面の遮熱対策が必要。  | ハード  | 遮熱フィルムを張るなどの対応は可能だが、現在の計画には含まれていない                                  | ○                 |             |
|                       | ②-4  | ・大ホール1階楽屋トイレにもバリアフリートイレが必要。   | ハード  | 多機能トイレを計画している   | ○                 |             |
|                       | ②-5  | ・練習室がトイレ改修により狭くなるのは多数の参加者のイベントの時控え室が足りるのか？  | ソフト  | 運用の中で練習室等を効率的に利用するなど対応していく  | -                 |             |
|                       | ②-6  | ・2階への機材搬入などE Vが使えない状況。  | ハード  | 技術的・予算的に困難である   | -                 |             |
|                       | ②-7  | ・ホール内の設備機器を更新して欲しい。   | ハード  | 舞台機構および舞台照明などは、本工事での改修を検討している                                       | ○                 |             |
|                       | ②-8  | ・車椅子など利用者の入り口場所はここでのよいのか？<br>・ホワイエはホールの一部より南側駐車場からの入館は管理上困る。<br>・ホワイエがメインの入口となるのは、管理上問題があるのではないか<br>・文化センターの開館時間と各部屋をどうするか？(責任者、管理)                             | ソフト  | 管理運営上の内容は、指定管理者等と協議の上、取り扱いを決定していく                                   | -                 |             |
|                       | ②-9  | ・展示ホールをギャラリーとしてより活用できないか<br>・展示ホールを「居場所」にした方がよいのではないか<br>(中学生以上の子供達が集まれる場所を設けたらどうか)   | ソフト  | 展示ホールの活用方法については、本会議の中で意見を伺いたい                                       | △                 |             |
|                       | ②-10   | ・文化センターの開館時間と各部屋をどうするか？(責任者、管理)   | ソフト  | 管理運営上の内容は、指定管理者等と協議の上、取り扱いを決定していく                                   | -                 |             |
| ②「平面計画への意見」<br>(会館棟)  | ②-11   | ・国際交流協会は用途上、地域づくりセンターと併設せず別の場所に配置した方がよいのではないか。<br>・国際交流協会と地域づくりセンターの併設はスペースが狭い。   | ソフト  | 市の事業に基づき設置するため、事業課と協議済の内容である  | -                 |             |
|                       | ②-12   | ・歴史民俗資料室、市民ギャラリーは1階に設けた方がよいのではないか。食堂、厨房付近？(来館者の目に触れる位置、2階では搬入しづらい)<br>・市民ギャラリーは搬入を考えると1階が良い。<br>・1階の食堂は天井が低いため、市民ギャラリーには向かないのではないか(十分な天井高があるとすればホール棟の展示ホールくらい？) | ハード  | 市民ギャラリーの設置場所については、1階配置案を作成した。<br>本会議の中で意見を伺いたい。                     | △                 |             |
|                       | ②-13   | ・歴史民俗資料室、市民ギャラリーどちらも狭いのではないか  | ハード  | 同上  | △                 |             |
|                       | ②-14   | ・楽器の演奏ができるような防音性能を備えた室がもっとほしい   | ハード  | 小ホールは演奏を想定した防音性能で計画している   | ○                 |             |
|                       |  | ・現在の会議室は音漏れがひどいので各室の防音性能を高めてほしい   |  | 貸室の防音性能を高める計画としている  | ○                 |             |
|                       | ②-15   | ・会議室は足りているのか<br>・利用率から会議室の数は妥当か<br>・利用率が向上しても室は足りるのか<br>・304、305号室は柱に合わせて3室に分けた方がよいのではないか   | ハード  | 現在の稼働率には余裕があるため改修後の会議室数は適当と考えている<br>利用率の高い規模の会議室を多く配置する計画である        | △                 |             |
|                       | ②-16   | ・既設E V、階段等が狭く、障害のある人が使いづらい。   | ハード  | 技術的・予算的に改善が困難な項目である   | -                 |             |
|                       | ②-17   | ・小ホールに主催者室が必要。又、150人分のテーブル等の倉庫が必要   | ハード  | 主催者室は現在の計画には含まれていない<br>新たな倉庫を配膳室、303号室に設置する計画としている                  | ○                 |             |
|                       | ②-18   | ・フリースペースに食育も考えた調理設備を設置し食事ができるようにして欲しい。  | ソフト  | 現在の計画には含まれていない  | ○                 |             |
| ②-19                  | ・歴史民俗資料室や市民ギャラリーの利用の活性化を図るため、ワークショップ(体験学習)室の設置が必要。 | ソフト   | 貸室を利用する等、運用の中で対応する   | ○   |                   |             |
| ③「その他の意見」             | ③-1  | ・午前午後ではなく、利用時間を細かく決められるようにできないか   | ソフト  | 使用料条例による規程の内容です。  | -                 |             |
|                       | ③-2  | ・中庭利用時にペットの同伴は可能か   | ソフト  | 管理運営上の内容は、指定管理者等と協議の上、取り扱いを決定していく                                   | -                 |             |
|                       | ③-3  | ・文化発信施設というならば外部の音楽家が敬遠する施設ではダメ、ピアノも古いし、舞台照明も壊れている   | ソフト  | 舞台機構および舞台照明などは、本工事での改修を検討している                                       | -                 |             |
|                       | ③-4  | ・市民ギャラリーは、展示と演奏動画の視聴が同時にできるようにしたい<br>・貸室に特徴を付ける、高速ネットのある室、ハイグレードの映像設備のある部屋等特色が欲しい。  | ソフト  | ギャラリーに映像設備の計画はしていない<br>管理運営上の内容は、指定管理者等と協議の上、取り扱いを決定していく            | ○                 |             |
|                       | ③-5  | ・3階小ホールにピアノが必要となる   | ソフト  | 管理運営上の内容は、指定管理者等と協議の上、取り扱いを決定していく                                   | ○                 |             |
|                       | ③-6  | ・会議室に放送設備を常設にして欲しい(マイク、スピーカーなど)   | ソフト  | 同上  | ○                 |             |
|                       |  | ・子育て世代が使える楽しいスペースが欲しい(例：焼津のおもちゃ美術館)   | ソフト  | 本会議の中で意見を伺いたい。  | △                 |             |
|                       | ③-7  | ・市民ギャラリー、歴史民俗資料室の移転が出ているが、現敷地を流用して整備する方向に持っていけないか   | ソフト  | 四街道市公共施設再配置計画において第2庁舎は施設の廃止が決定している                                  | ○                 |             |
|                       | ③-8  | ・中庭を無料開放する際、現在有料で使用している展示ホールを通して利用する形になる。<br>・有料、無料の線引きについて検討する必要あり。  | ソフト  | 管理運営上の内容は、指定管理者等と協議の上、取り扱いを決定していく<br>展示ホールの活用方法については、本会議の中で意見を伺いたい。 | -                 |             |
| ③-9                   | ・歴史民俗資料室は「資料室」ではなく「資料館」とするべき。ネーミングは重要である。          | ソフト   | 同上   | -   |                   |             |
| 意見提出の凡例               | ○  | 市民会議「意見」として提出する内容   | ※市民会議「意見」については、公募市民の皆さまにより文化センター大規模改修工事について一定の方向性を見出し内容をまとめ、提出して頂く事となります。会議中の質問等を踏まえ、第1回のテーマの意見として提出する内容を抽出してください。 |   |                   |             |
|                       | △  | 更に具体的な内容を検討し市民会議「意見」として提出する内容   |  |   |                   |             |
|                       | -  | 運用面、質問、現在の状況など市民会議「意見」としては提出を見合わせる内容  |  |   |                   |             |

## 図 面 リ ス ト

| 図面種別                                   | 図面番号 | 図面名称                |
|--|------|---------------------|
| 全体配置図                                  | A-01 | 配置図（改修前・改修後）        |
|  | A-02 | 中庭詳細図（改修前）          |
|  | A-03 | 中庭詳細図（改修後）          |
| ホール棟<br>平面図                            | A-04 | 地階平面図               |
|  | A-05 | 1階平面図（改修前・改修後）      |
|  | A-06 | 2階平面図（改修前・改修後）      |
| 【市民ギャラリー】<br>【2階配置案】<br><br>会館棟<br>平面図 | A-07 | 地階平面図（改修前・改修後）      |
|  | A-08 | 1階平面図（改修前・改修後）      |
|  | A-09 | 2階平面図（改修前・改修後）      |
|  | A-10 | 3階平面図（改修前・改修後）      |
|  | A-11 | 市民ギャラリー2階案 詳細図（改修前） |
|  | A-12 | 市民ギャラリー2階案 詳細図（改修後） |
| 【市民ギャラリー】<br>【1階配置案】<br><br>会館棟<br>平面図 | A-13 | 1階平面図（改修前・改修後）      |
|  | A-14 | 2階平面図（改修前・改修後）      |
|  | A-15 | 3階平面図（改修前・改修後）      |
|  | A-16 | 市民ギャラリー1階案 詳細図（改修前） |
|  | A-17 | 市民ギャラリー1階案 詳細図（改修後） |

改修前

改修後

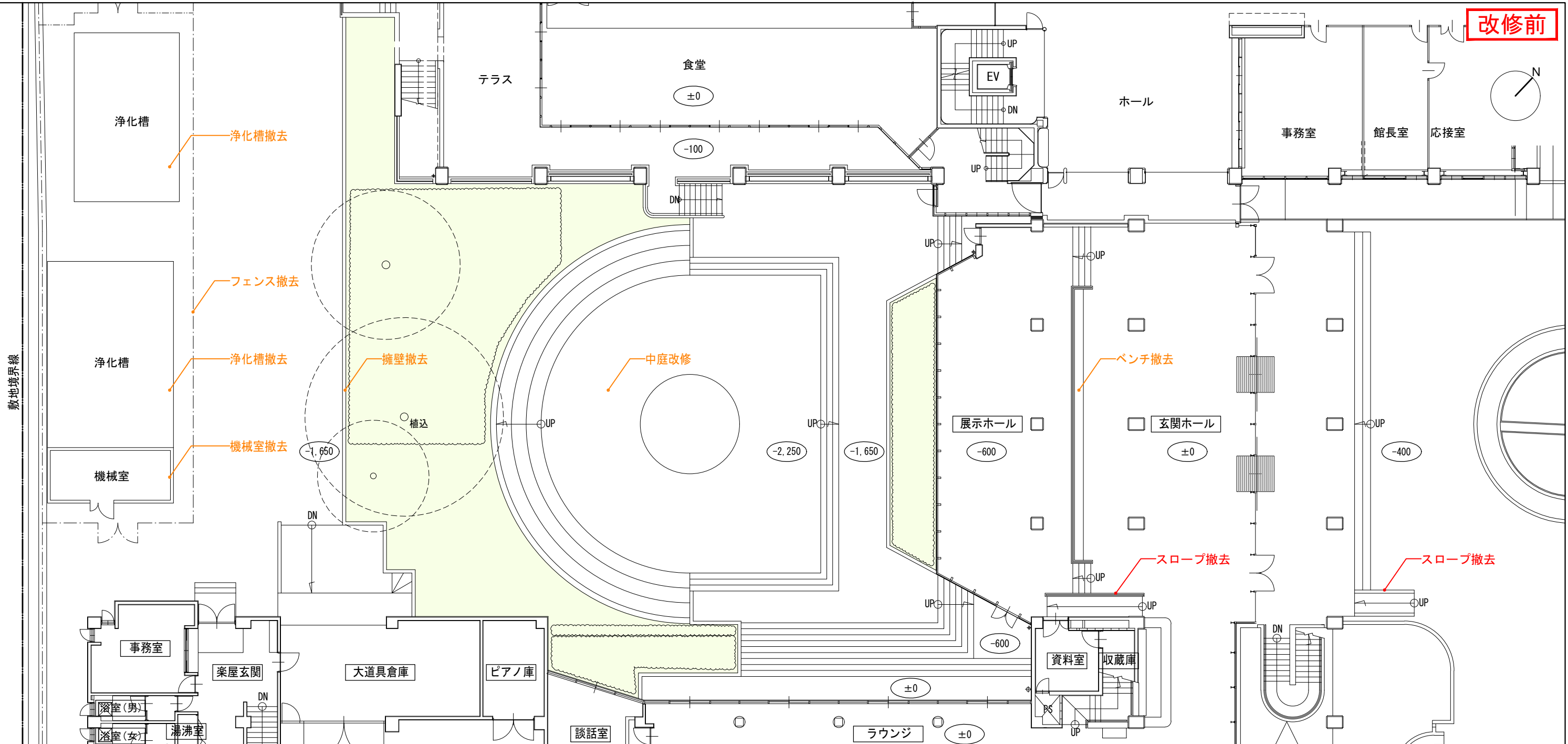


配置図

|       |                  |           |                    |           |         |
|-------|------------------|-----------|--------------------|-----------|---------|
| 工事名   | 文化センター大規模改修工事    | N.        | 06047              | 管理建築士     | 楠田 和美   |
| 図名    | 配置図(改修前・改修後)     | 設計        | R06.08             | 一級建築士登録番号 | 200667号 |
|       |                  | 縮尺        | A1:1/300, A3:1/600 | 従事する建築士   | 甲斐 雅人   |
|       |                  | 図面N.      | A-01               | 一級建築士登録番号 | 273244号 |
| 株式会社  | フケタ設計            | 承認        |                    | 従事する建築士   |         |
| 代表取締役 | 三柴 富男            | 一級建築士登録番号 | 89479号             | 一級建築士登録番号 |         |
| 本社    | 栃木県宇都宮市大曾1丁目5番8号 | TEL       | 028(822)8928       |           |         |

改修前

敷地境界線



中庭詳細図 (改修前)

|   |                          |                                       |
|---|--------------------------|---------------------------------------|
| 工事名<br>文化センター大規模改修工事                    | No.<br>06047             | 管理建築士<br>棚田 和美<br>一級建築士登録番号 200667号   |
| 図名<br>中庭詳細図 (改修前)                       | 設計<br>R06.08             | 一級建築士登録番号 200667号                     |
| 株式会社 <b>フケタ設計</b>                       | 縮尺<br>A1:1/100, A3:1/200 | 従事する建築士<br>甲斐 雅人<br>一級建築士登録番号 273244号 |
| 代表取締役 三柴 富男<br>一級建築士登録番号 89479号         | 図面No.<br>A-02            | 従事する建築士                               |
| 本社 栃木県宇都宮市大宮1丁目5番8号<br>TEL 028(622)8928 | 承認                       | 一級建築士登録番号                             |



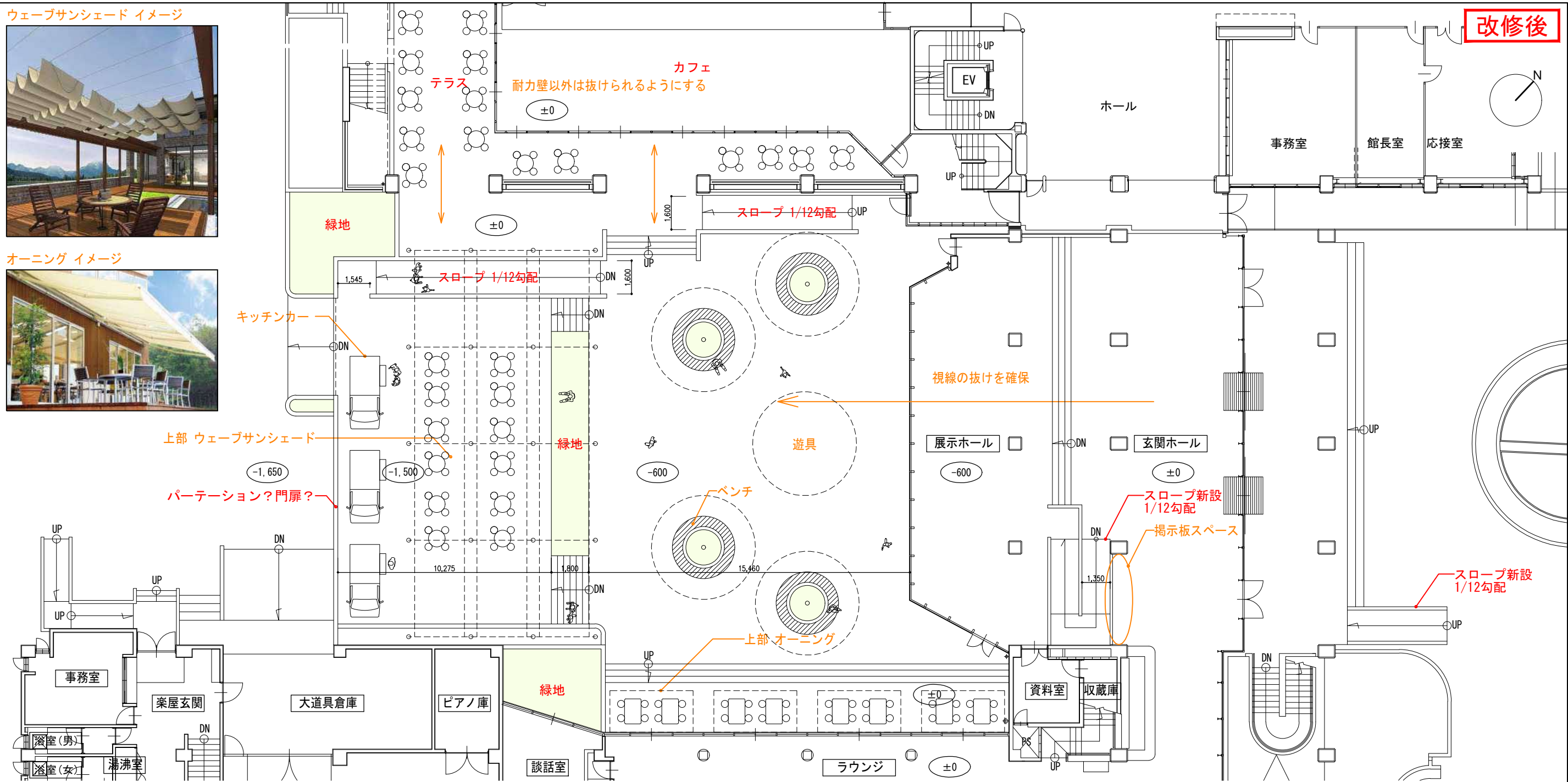
ウェーブサンシェード イメージ



オーニング イメージ



敷地境界線



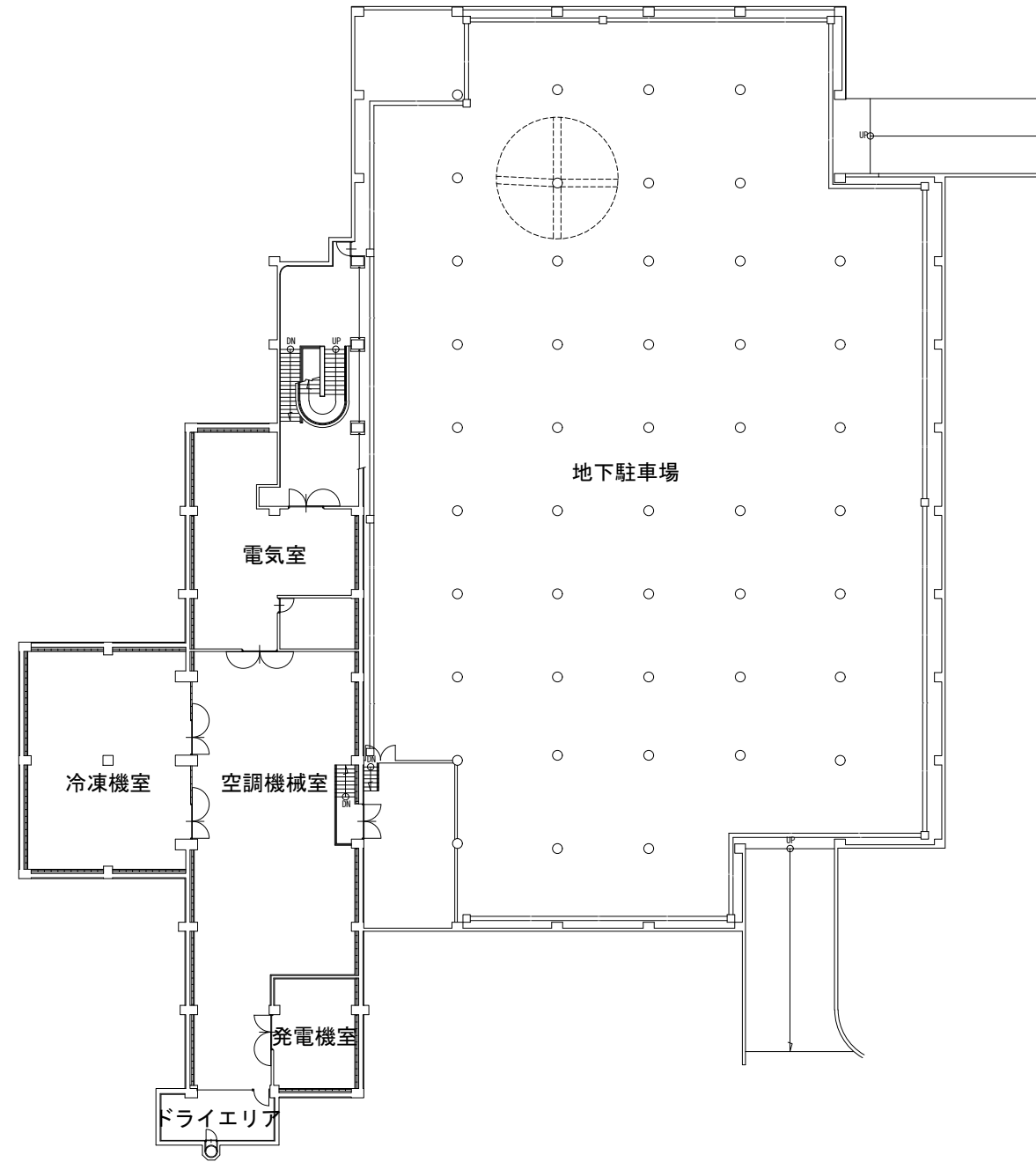
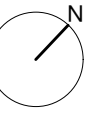
改修後



中庭詳細図 (改修後)

※実現可能であることを検証したものではありません。あくまで改修方針を決定するための参考提案です。

|      |                  |       |                    |           |         |
|------|------------------|-------|--------------------|-----------|---------|
| 工事名  | 文化センター大規模改修工事    | No.   | 06047              | 管理建築士     | 棚田 和美   |
| 図名   | 中庭詳細図 (改修後)      | 設計    | R06_08             | 一級建築士登録番号 | 200667号 |
|      |                  | 縮尺    | A1:1/100, A3:1/200 | 従事する建築士   | 甲斐 雅人   |
|      |                  | 図面No. | A-03               | 一級建築士登録番号 | 273244号 |
| 株式会社 | フケタ設計            | 代表取締役 | 三柴 富男              | 一級建築士登録番号 | 89479号  |
| 本社   | 栃木県宇都宮市大曾1丁目5番8号 | TEL   | 028(622)8928       | 一級建築士登録番号 |         |



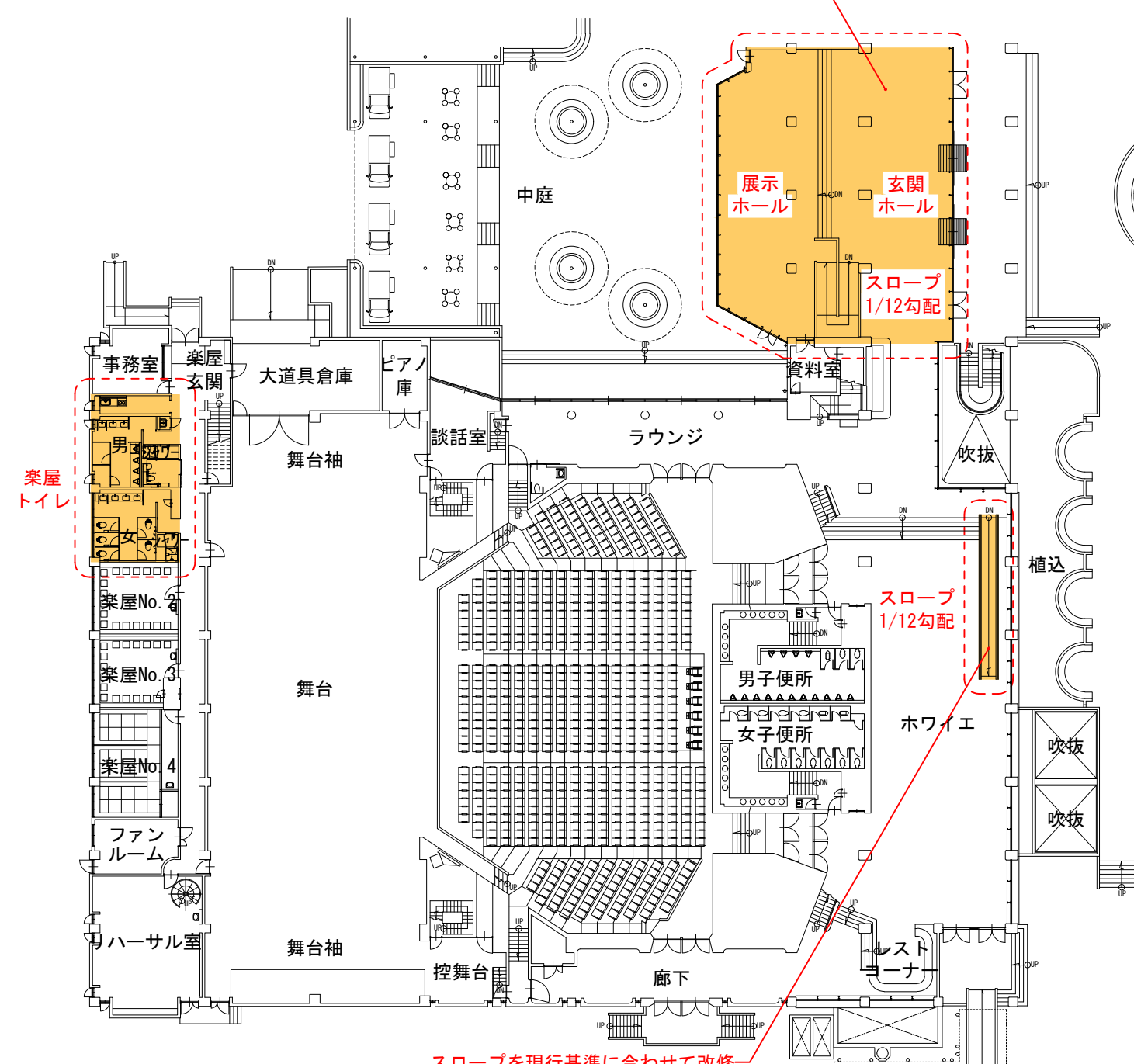
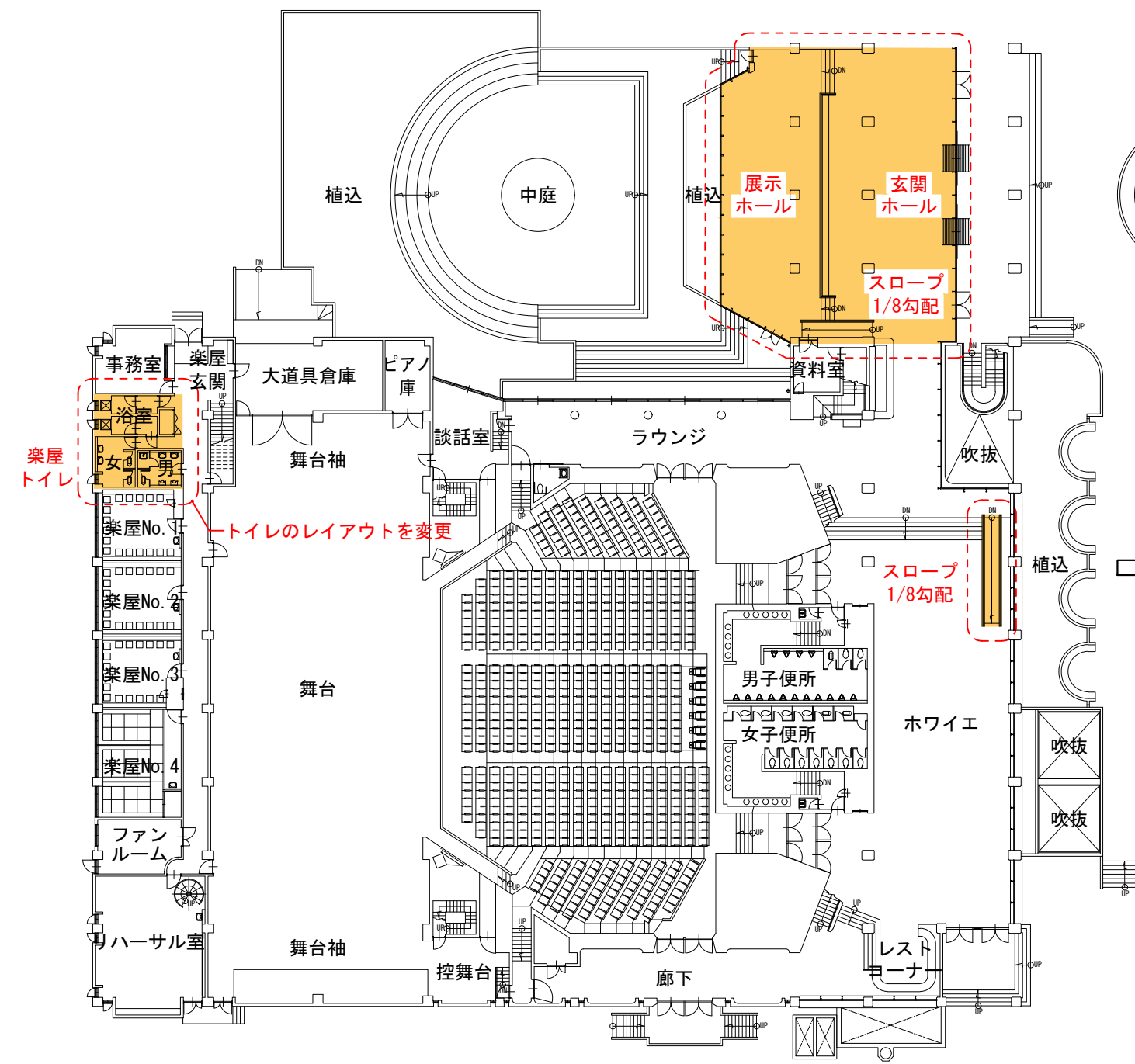
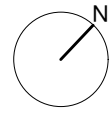
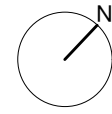
ホール棟 地階平面図

|     |                                      |       |                    |           |         |
|-----|--------------------------------------|-------|--------------------|-----------|---------|
| 工事名 | 文化センター大規模改修工事                        | No.   | 00000              | 管理建築士     | AAA     |
| 図名  | ホール棟 地階平面図                           | 設計    | R00.00             | 一級建築士登録番号 | 111111号 |
|     |                                      | 縮尺    | A1:1/200, A3:1/400 | 従事する建築士   | BBB     |
|     |                                      | 図面No. | A-04               | 一級建築士登録番号 | 222222号 |
|     | 株式会社 <b>フケタ設計</b>                    | 承認    |                    | 従事する建築士   | CCC     |
|     | 代表取締役 三柴 富男 一級建築士登録番号 89479号         | 検     |                    | 一級建築士登録番号 | 333333号 |
|     | 本社 栃木県宇都宮市大曾1丁目5番8号 TEL 028(622)8928 | 図     |                    |           |         |



改修前

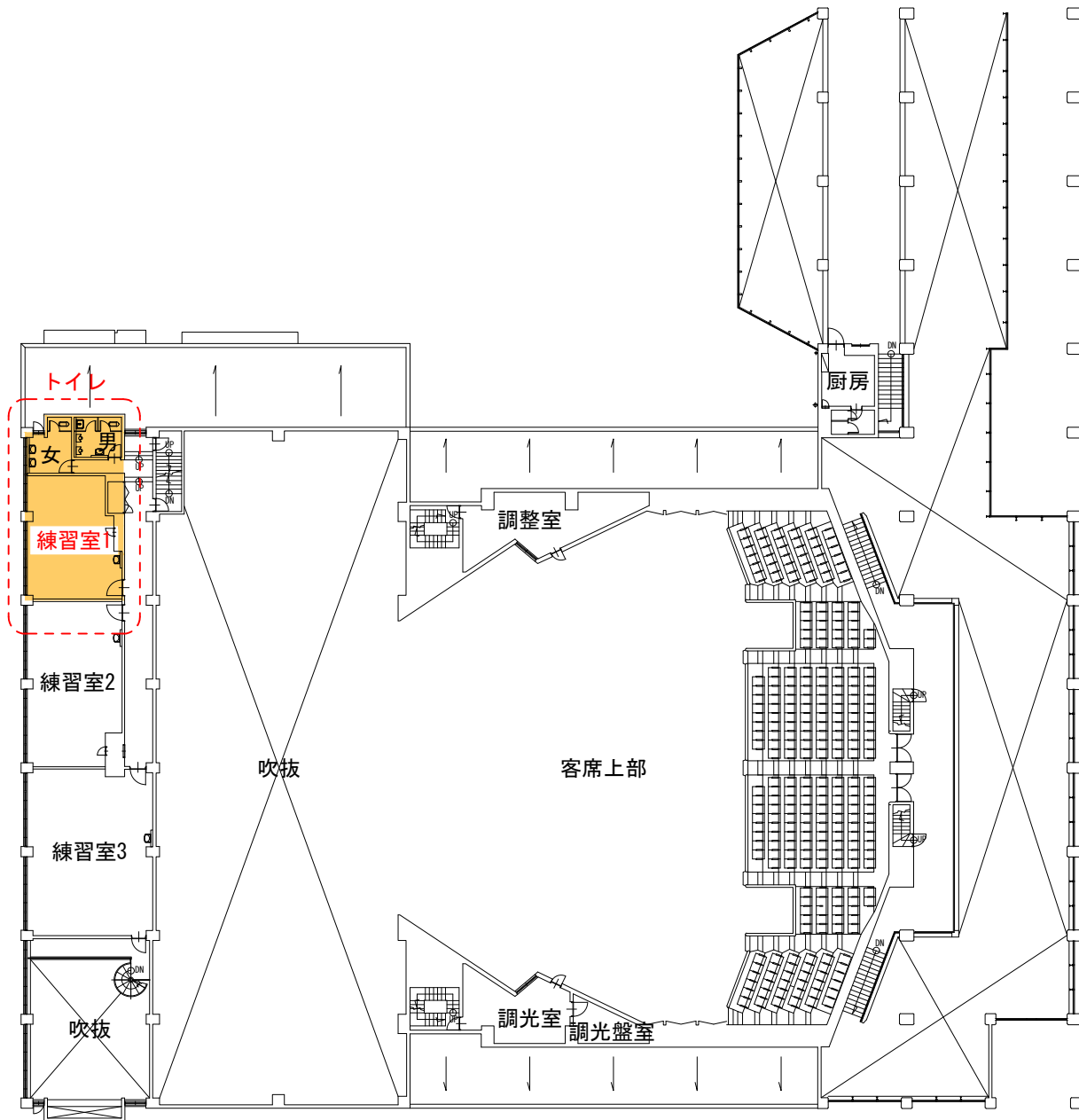
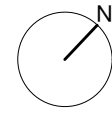
改修後



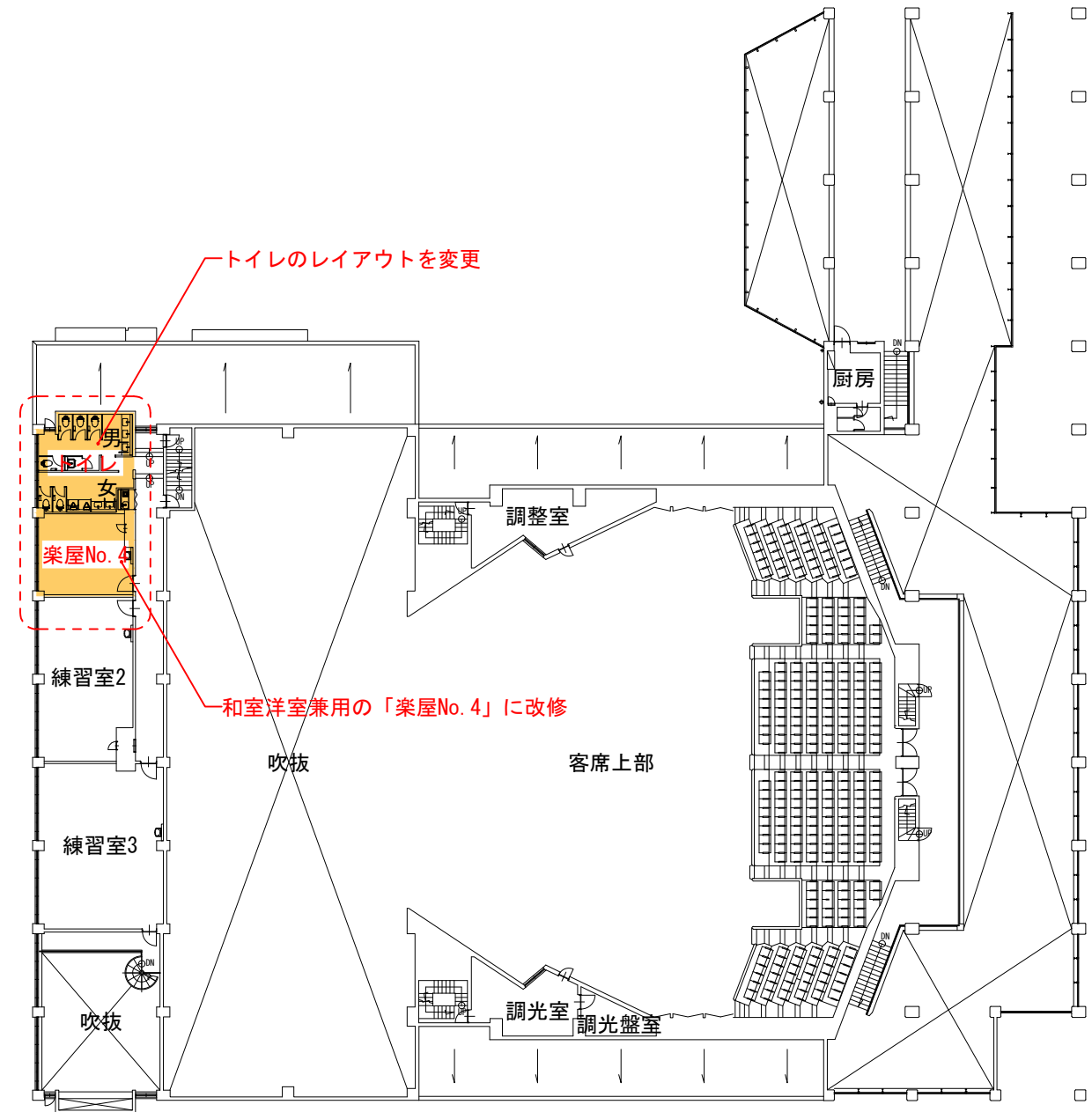
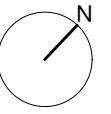
ホール棟 1階平面図

|     |  |      |                    |           |         |
|-----|--|------|--------------------|-----------|---------|
| 工事名 | 文化センター大規模改修工事                          | N.   | 06047              | 管理建築士     | 楠田 和美   |
| 図名  | ホール棟 1階平面図 (改修前・改修後)                   | 設計   | R06.08             | 一級建築士登録番号 | 200667号 |
|     |  | 縮尺   | A1:1/200, A3:1/400 | 従事する建築士   | 甲斐 雅人   |
|     |  | 図面N. | A-05               | 一級建築士登録番号 | 273244号 |
|     | 株式会社 <b>フケタ設計</b>                      | 承    |                    | 従事する建築士   |         |
|     | 代表取締役 三柴 富男 一級建築士登録番号 89479号           | 検    |                    | 一級建築士登録番号 |         |
|     | 本社 栃木県宇都宮市大曾1丁目5番8号 TEL 028 (622) 8928 | 図    |                    |           |         |

改修前



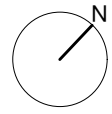
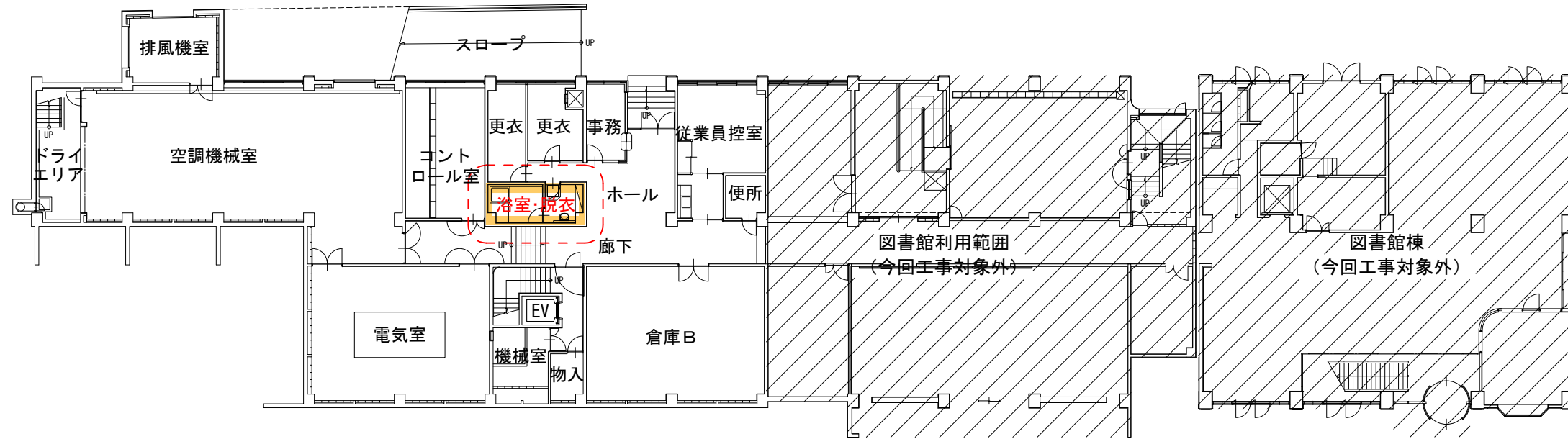
改修後



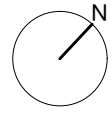
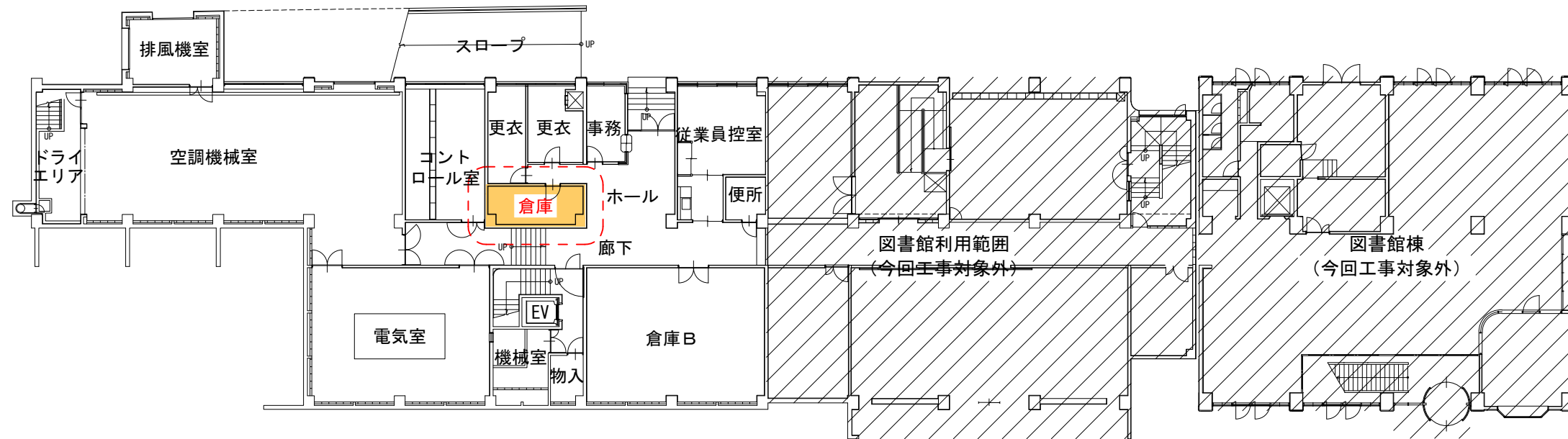
ホール棟 2階平面図

|     |  |       |                    |           |         |
|-----|--|-------|--------------------|-----------|---------|
| 工事名 | 文化センター大規模改修工事                          | No.   | 06047              | 管理建築士     | 楠田 和美   |
| 図名  | ホール棟 2階平面図 (改修前・改修後)                   | 設計    | R06_08             | 一級建築士登録番号 | 200667号 |
|     |  | 縮尺    | A1:1/200, A3:1/400 | 従事する建築士   | 甲斐 雅人   |
|     |  | 図面No. | A-06               | 一級建築士登録番号 | 273244号 |
|     | 株式会社 <b>フケタ設計</b>                      | 承認    |                    | 従事する建築士   |         |
|     | 代表取締役 三柴 富男 一級建築士登録番号 89479号           | 承認    |                    | 一級建築士登録番号 |         |
|     | 本社 栃木県宇都宮市大曾1丁目5番8号 TEL 028 (622) 8928 | 図     |                    |           |         |

改修前



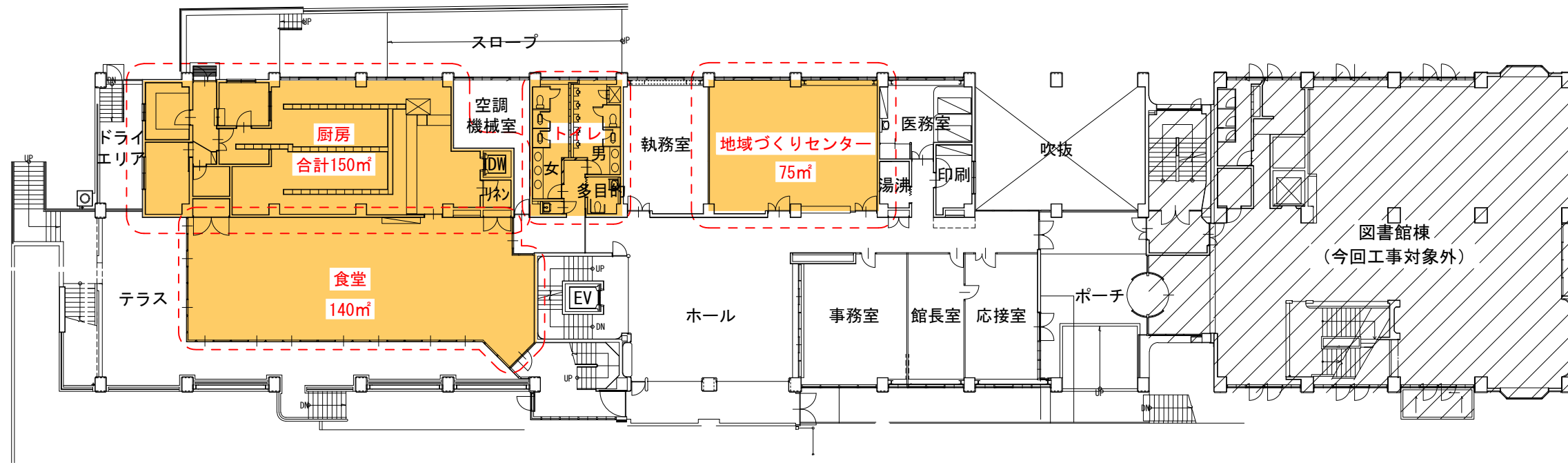
改修後



会館棟 地階平面図

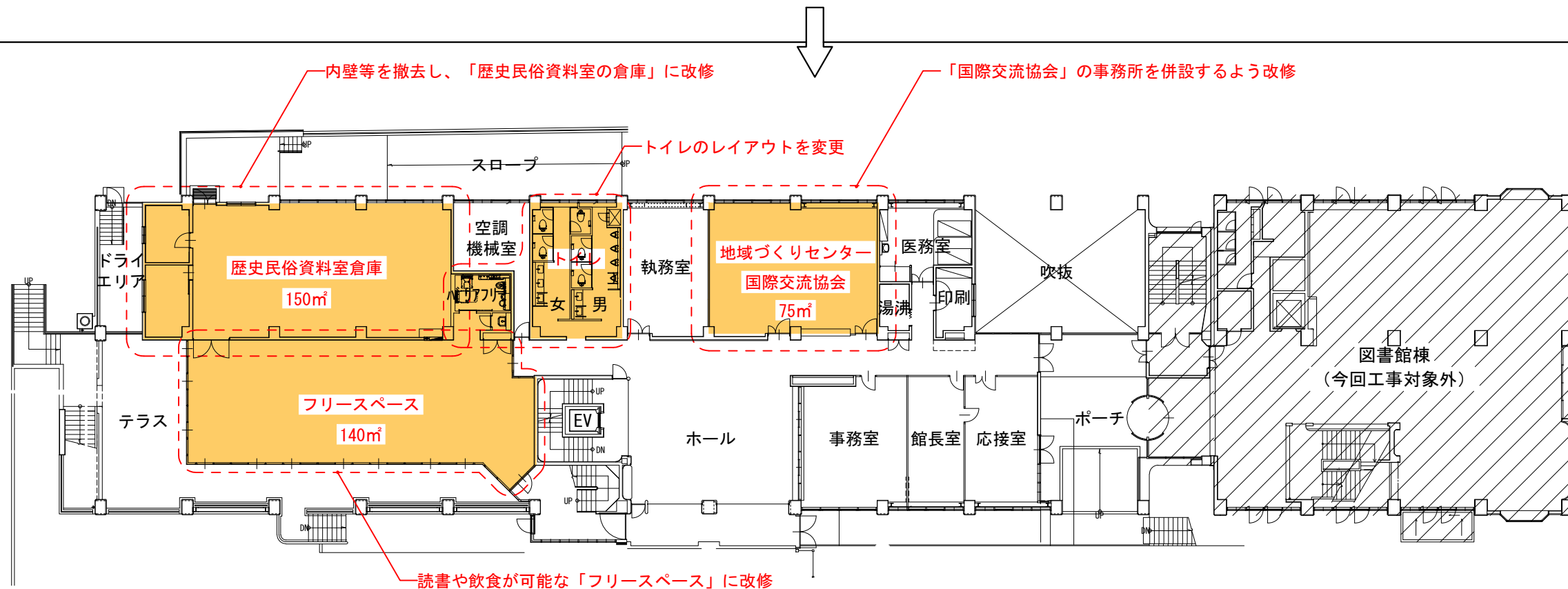
|     |                                      |       |                    |           |         |
|-----|--------------------------------------|-------|--------------------|-----------|---------|
| 工事名 | 文化センター大規模改修工事                        | No.   | 00000              | 管理建築士     | AAA     |
| 図名  | 会館棟 地階平面図 (改修前・改修後)                  | 設計    | R00_00             | 一級建築士登録番号 | 111111号 |
|     |                                      | 縮尺    | A1:1/150, A3:1/300 | 従事する建築士   | BBB     |
|     |                                      | 図面No. | A-07               | 一級建築士登録番号 | 222222号 |
|     | 株式会社 <b>フケタ設計</b>                    | 承認    |                    | 従事する建築士   | CCC     |
|     | 代表取締役 三柴 富男 一級建築士登録番号 89479号         | 図     |                    | 一級建築士登録番号 | 333333号 |
|     | 本社 栃木県宇都宮市大曾1丁目5番8号 TEL 028(622)8928 |       |                    |           |         |

改修前



会館棟 1階平面図 (改修前)

改修後

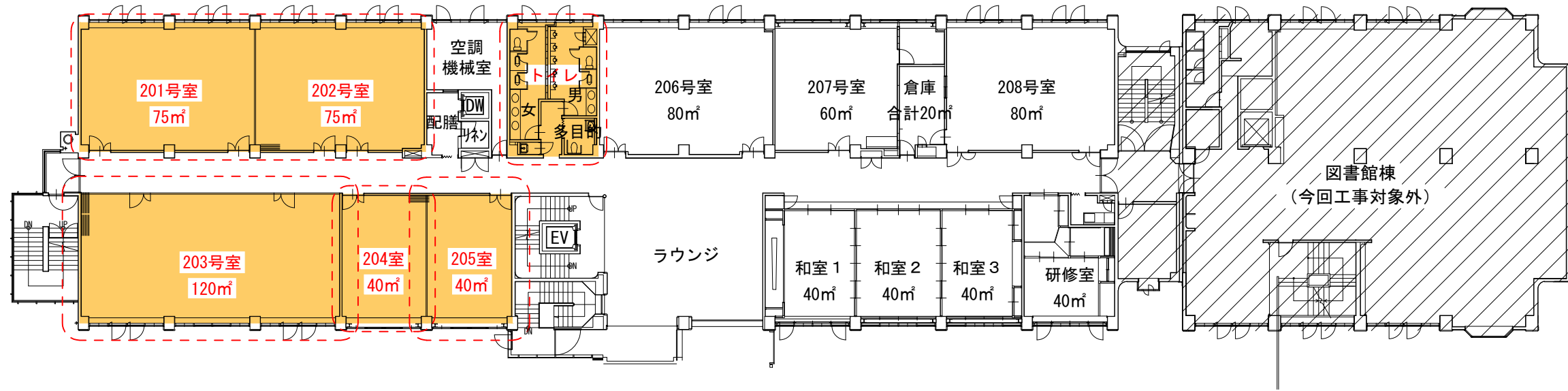
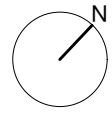


会館棟 1階平面図 (改修後)

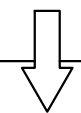
市民ギャラリー2階案 1階平面図

|       |                                     |           |                    |           |         |
|-------|-------------------------------------|-----------|--------------------|-----------|---------|
| 工事名   | 文化センター大規模改修工事                       | No.       | 06047              | 管理建築士     | 棚田 和美   |
| 図     | 6 会館棟 市民ギャラリー2階案<br>1階平面図 (改修前・改修後) | 設計        | R06_08             | 一級建築士登録番号 | 200667号 |
|       |                                     | 縮尺        | A1:1/150, A3:1/300 | 従事する建築士   | 甲斐 雅人   |
|       |                                     | 図面No.     | A-08               | 一級建築士登録番号 | 273244号 |
|       |                                     | 株式会社      | フケタ設計              | 従事する建築士   |         |
| 代表取締役 | 三柴 富男                               | 一級建築士登録番号 | 89479号             | 一級建築士登録番号 |         |
| 本社    | 栃木県宇都宮市大宮1丁目5番8号                    | TEL       | 028(622)8928       |           |         |

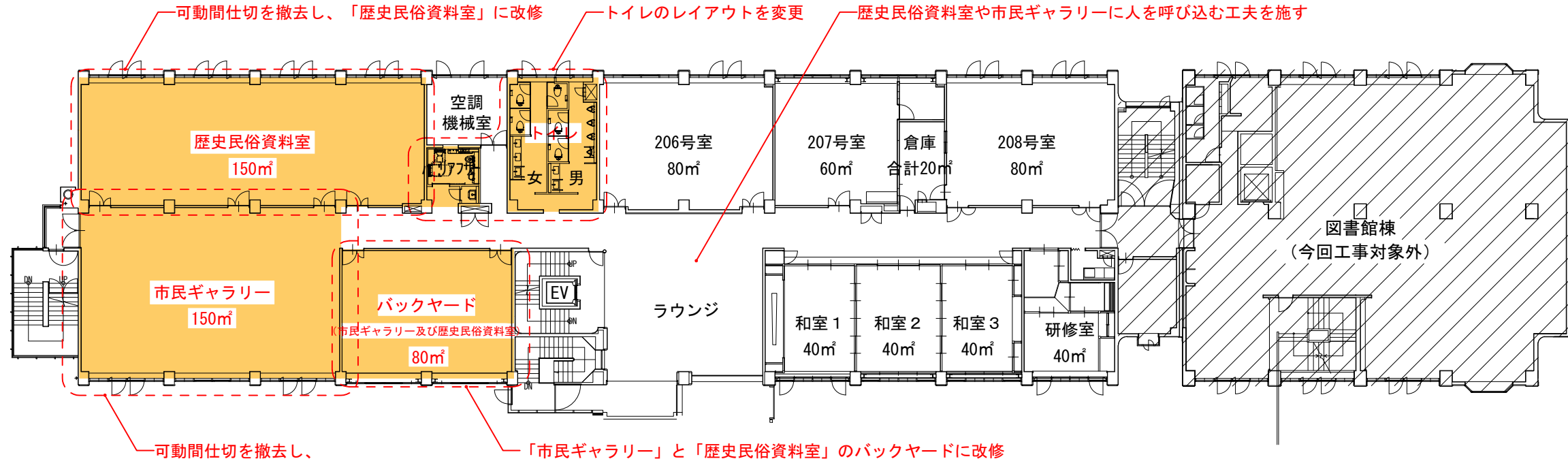
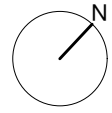
改修前



会館棟 2階平面図 (改修前)



改修後



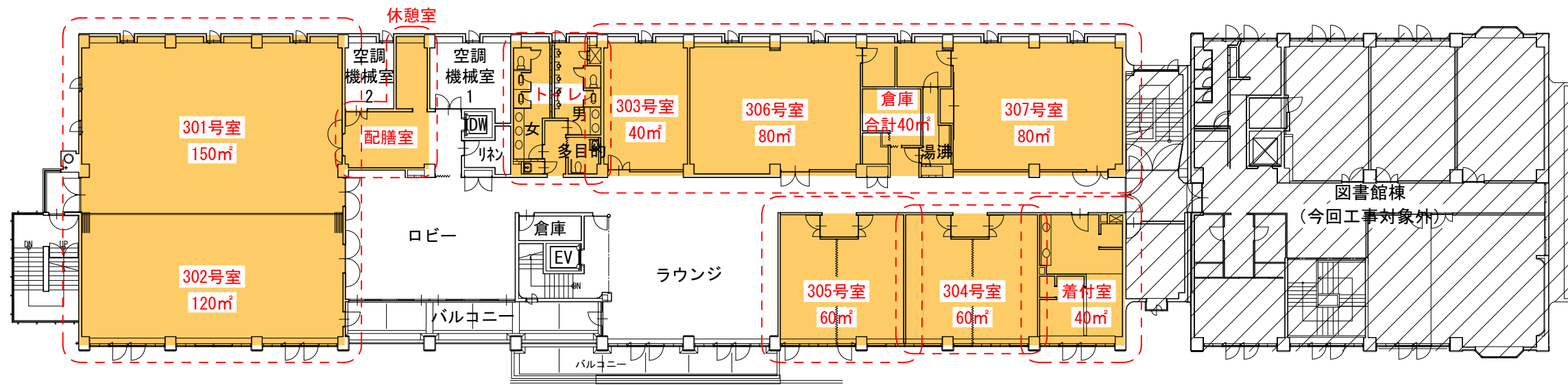
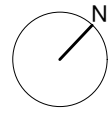
会館棟 2階平面図 (改修後)

市民ギャラリー2階案 2階平面図

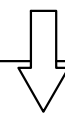
|                                       |                       |                   |
|---------------------------------------|-----------------------|-------------------|
| 工事名<br>文化センター大規模改修工事                  | No.<br>06047          | 管理建築士<br>棚田 和美    |
| 図 6 会館棟 市民ギャラリー2階案<br>2階平面図 (改修前・改修後) | 設計 R06_08             | 一級建築士登録番号 200667号 |
| 株式会社 <b>フケタ設計</b>                     | 縮尺 A1:1/150, A3:1/300 | 従事する建築士<br>甲斐 雅人  |
| 代表取締役 三柴 富男 一級建築士登録番号 89479号          | 図面No. A-09            | 一級建築士登録番号 273244号 |
| 本社 栃木県宇都宮市大曾1丁目5番8号 TEL 028(622)8928  | 承認                    | 従事する建築士           |
|                                       | 承認                    | 一級建築士登録番号         |



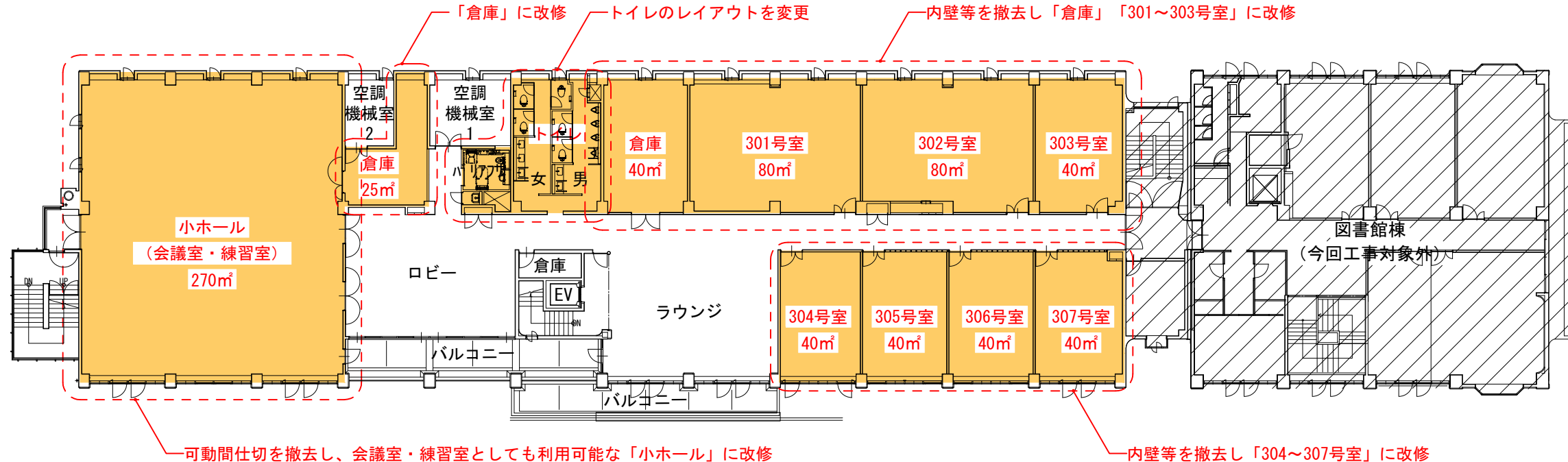
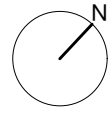
改修前



会館棟 3階平面図 (改修前)



改修後



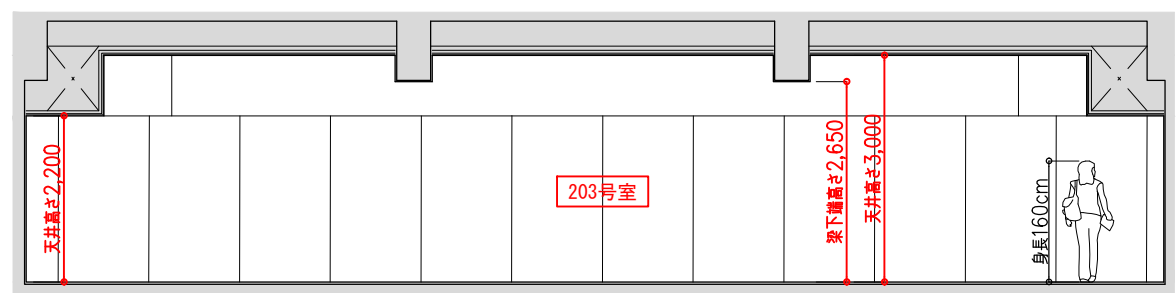
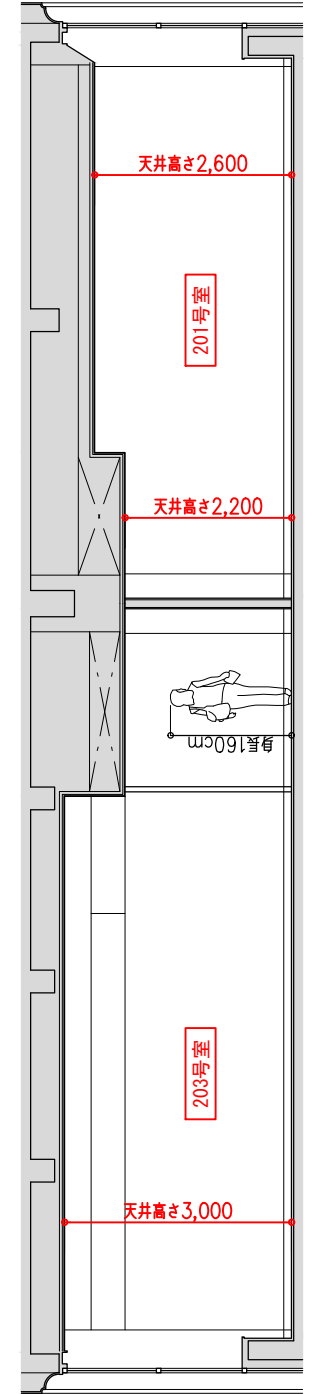
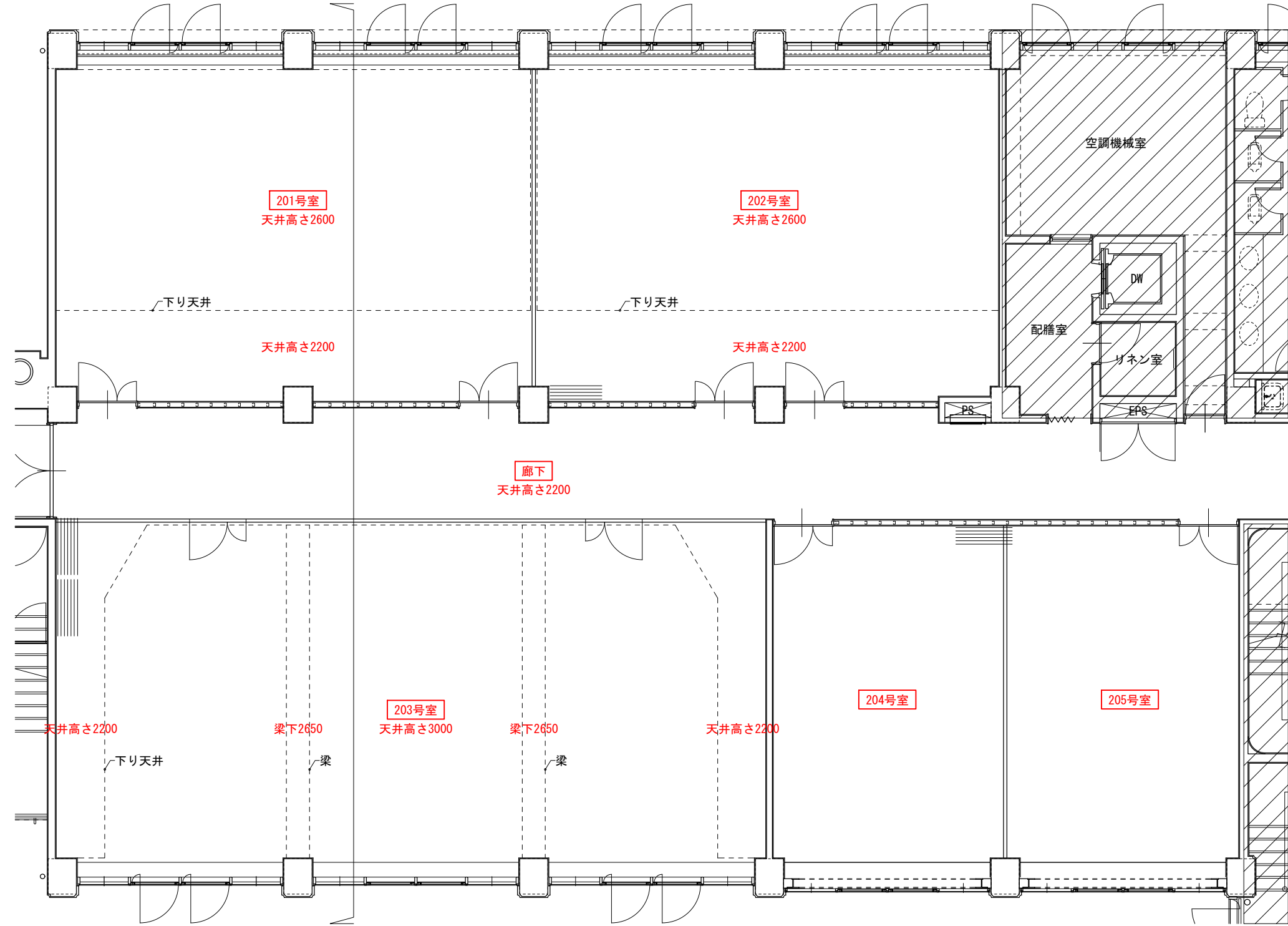
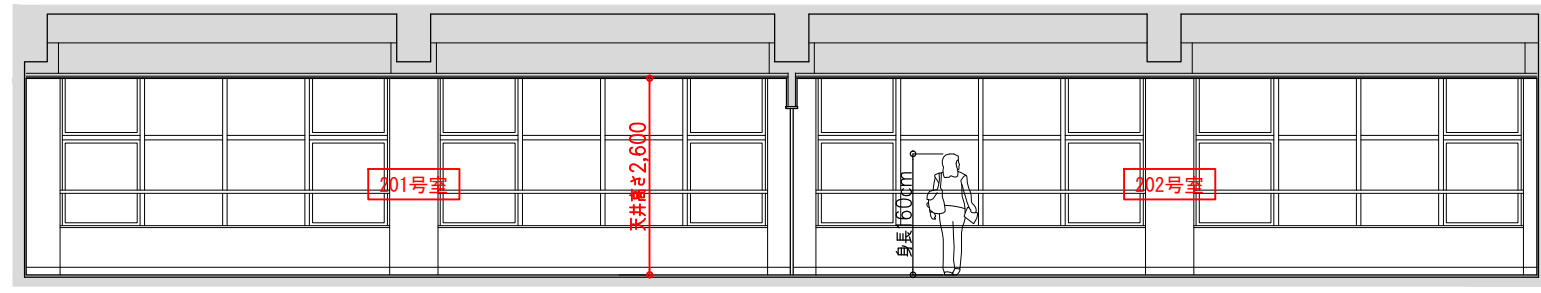
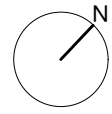
会館棟 3階平面図 (改修後)

市民ギャラリー2階案 3階平面図

|       |                                   |           |                    |           |         |
|-------|-----------------------------------|-----------|--------------------|-----------|---------|
| 工事名   | 文化センター大規模改修工事                     | No.       | 06047              | 管理建築士     | 棚田 和美   |
| 図     | 会館棟 市民ギャラリー2階案<br>3階平面図 (改修前・改修後) | 設計        | R06_08             | 一級建築士登録番号 | 200667号 |
|       |                                   | 縮尺        | A1:1/150, A3:1/300 | 従事する建築士   | 甲斐 雅人   |
|       |                                   | 図面No.     | A-10               | 一級建築士登録番号 | 273244号 |
|       |                                   | 株式会社      | フケタ設計              | 従事する建築士   |         |
| 代表取締役 | 三柴 富男                             | 一級建築士登録番号 | 89479号             | 承認        |         |
| 本社    | 栃木県宇都宮市大曾1丁目5番8号                  | TEL       | 028(622)8928       | 図         |         |



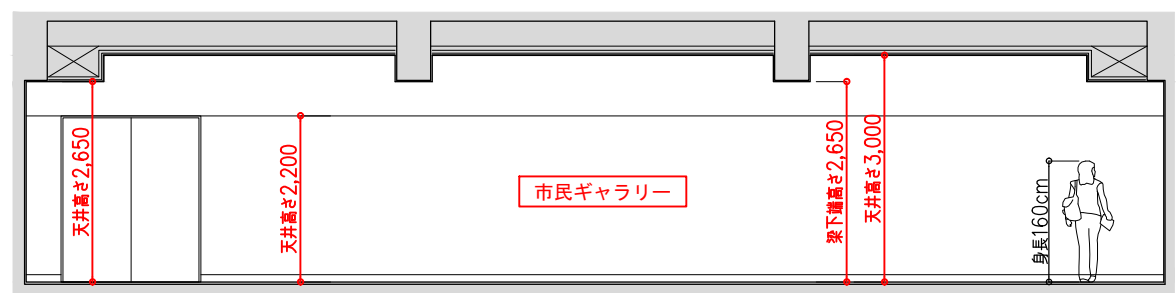
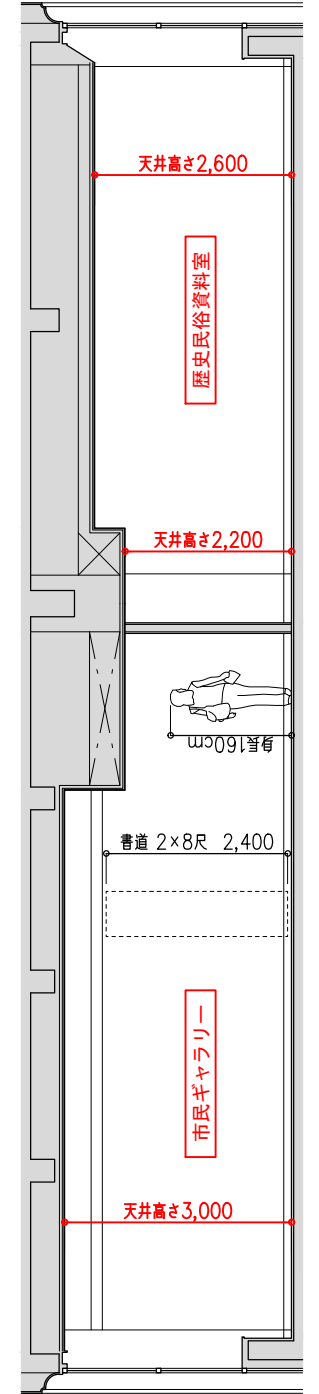
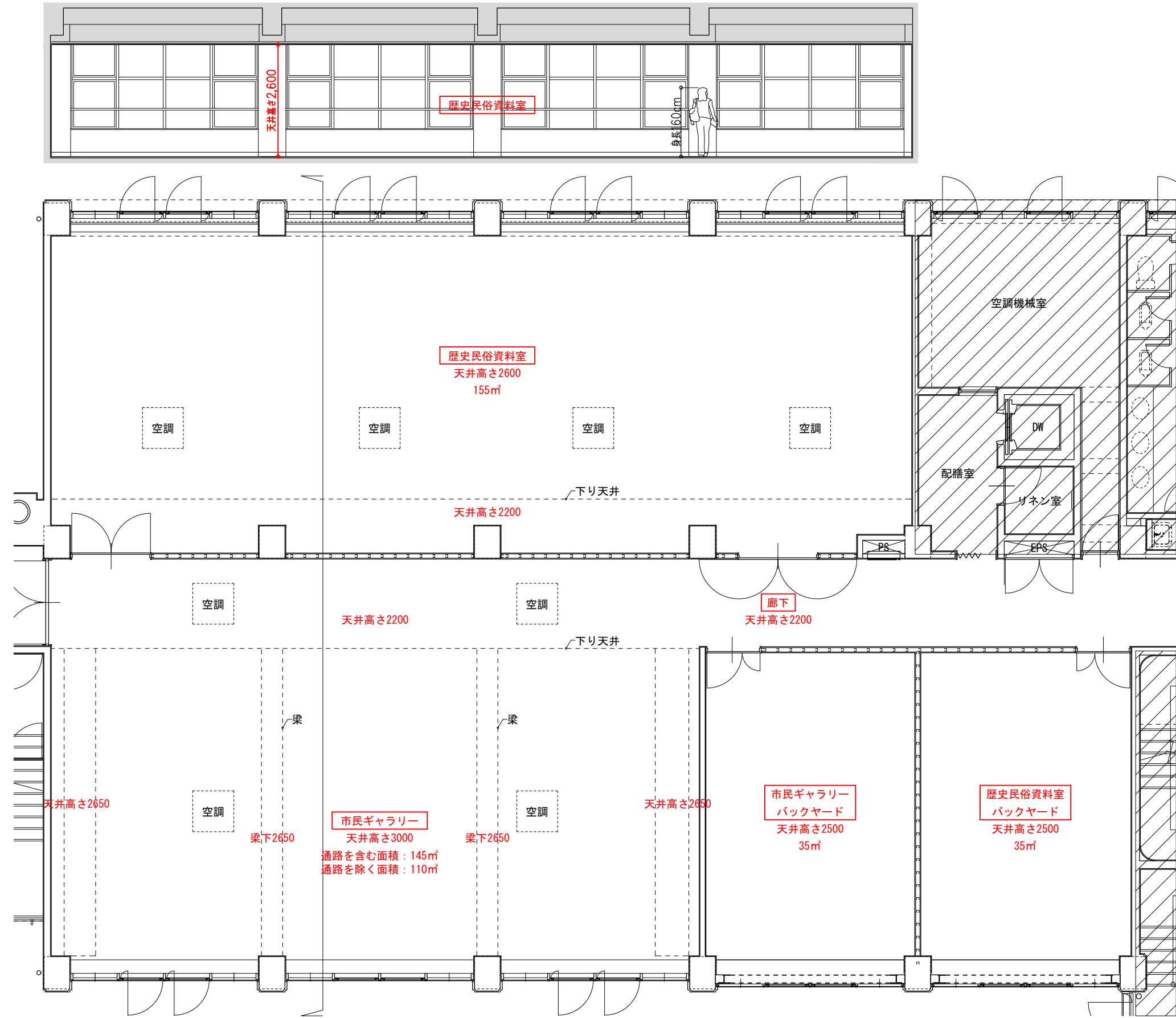
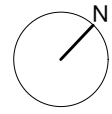
改修前



市民ギャラリー2階案 詳細図(改修前)

|       |                     |           |                   |           |         |
|-------|---------------------|-----------|-------------------|-----------|---------|
| 工事名   | 文化センター大規模改修工事       | No.       | 06047             | 管理建築士     | 柳田 和美   |
| 図名    | 市民ギャラリー2階案 詳細図(改修前) | 設計        | R06.08            | 一級建築士登録番号 | 200667号 |
|       |                     | 縮尺        | A1:1/50, A3:1/100 | 従事する建築士   | 甲斐 雅人   |
|       |                     | 図面No.     | A-11              | 一級建築士登録番号 | 273244号 |
| 株式会社  | フケタ設計               | 承認        |                   | 従事する建築士   |         |
| 代表取締役 | 三柴 富男               | 一級建築士登録番号 | 89479号            | 一級建築士登録番号 |         |
| 本社    | 栃木県宇都宮市大曾1丁目5番8号    | TEL       | 028(622)8928      |           |         |

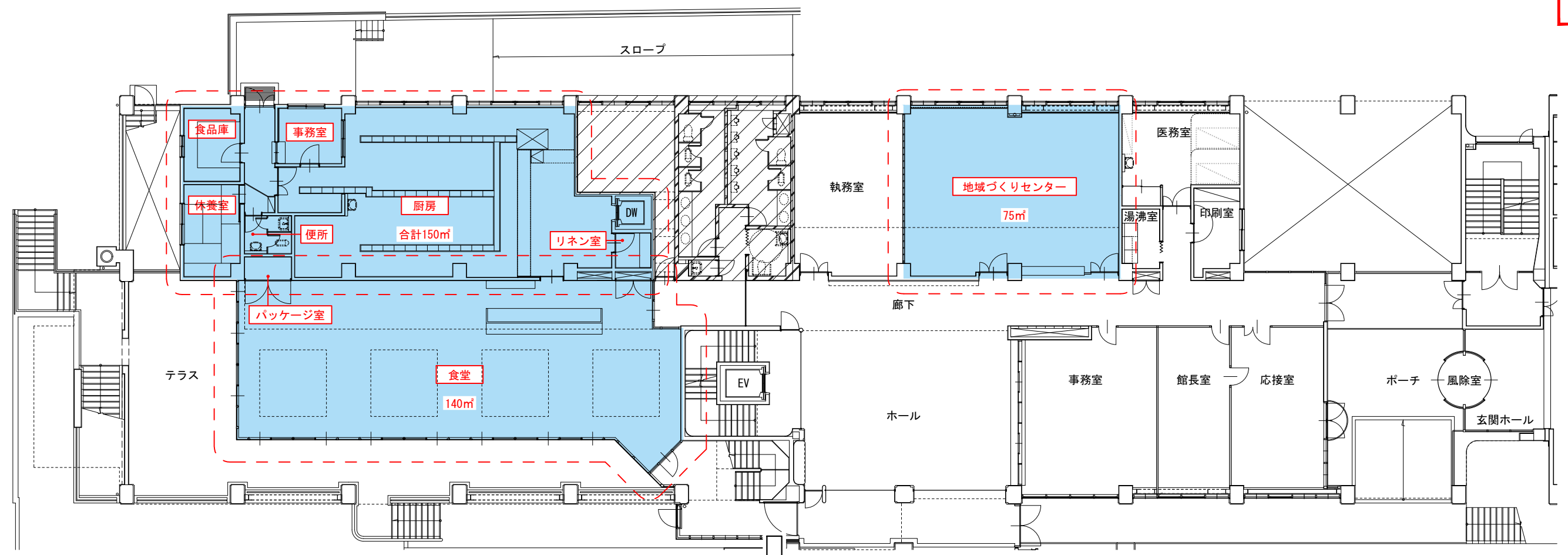
改修後



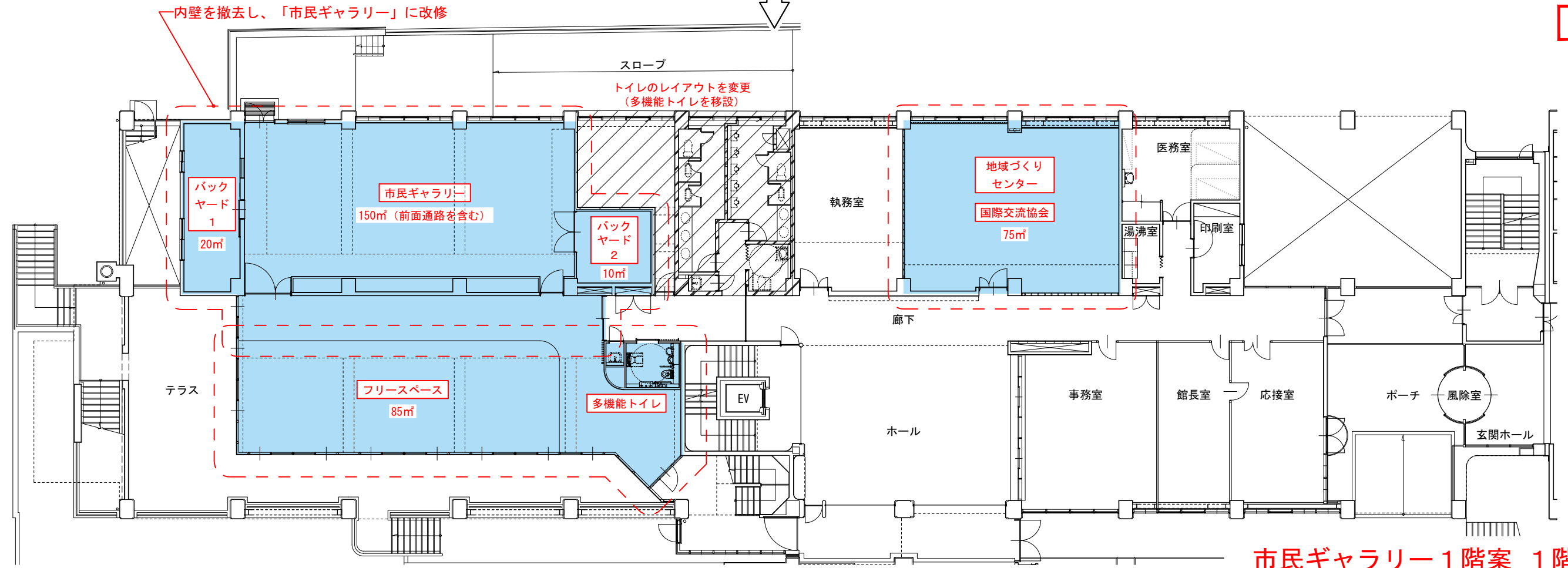
### 市民ギャラリー2階案 詳細図(改修後)

|      |                     |       |                   |           |         |
|------|---------------------|-------|-------------------|-----------|---------|
| 工事名  | 文化センター大規模改修工事       | No.   | 06047             | 管理建築士     | 棚田 和美   |
| 図名   | 市民ギャラリー2階案 詳細図(改修後) | 設計    | R06.08            | 一級建築士登録番号 | 200667号 |
|      |                     | 縮尺    | A1:1/50, A3:1/100 | 従事する建築士   | 甲斐 雅人   |
|      |                     | 図面No. | A-12              | 一級建築士登録番号 | 273244号 |
| 株式会社 | フケタ設計               | 代表取締役 | 三柴 富男             | 一級建築士登録番号 | 89479号  |
| 本社   | 栃木県宇都宮市大曾1丁目5番8号    | TEL   | 028(622)8928      | 一級建築士登録番号 |         |

改修前



改修後



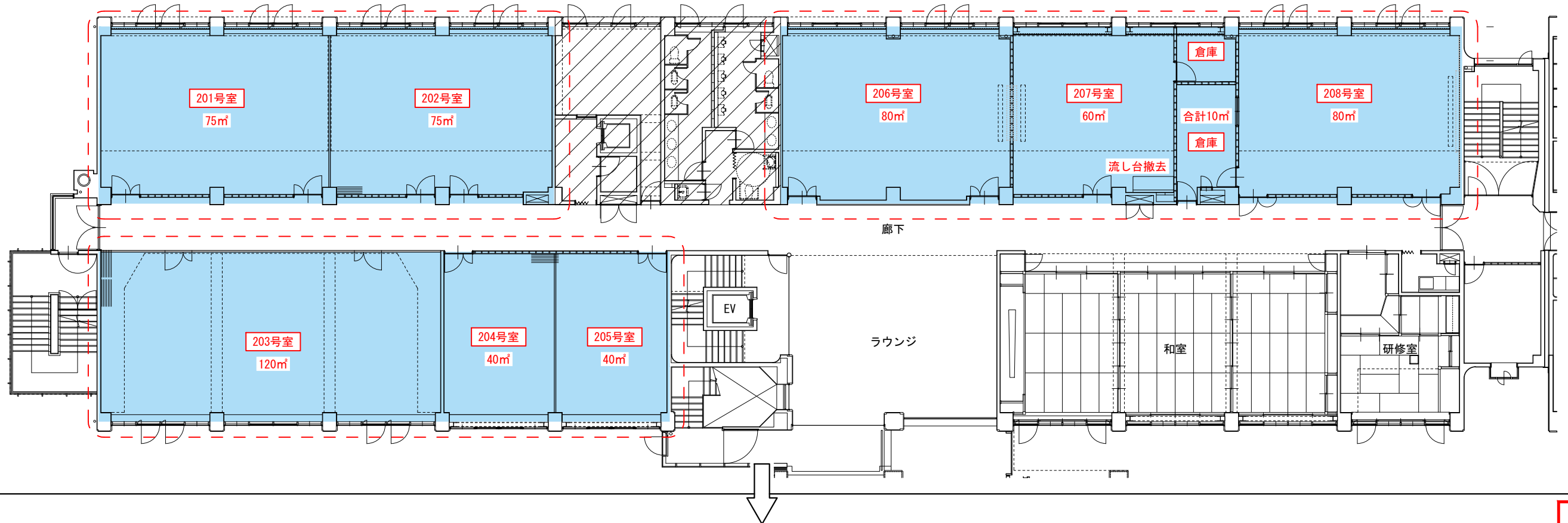
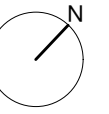
内壁を撤去し、「市民ギャラリー」に改修

トイレのレイアウトを変更  
(多機能トイレを移設)

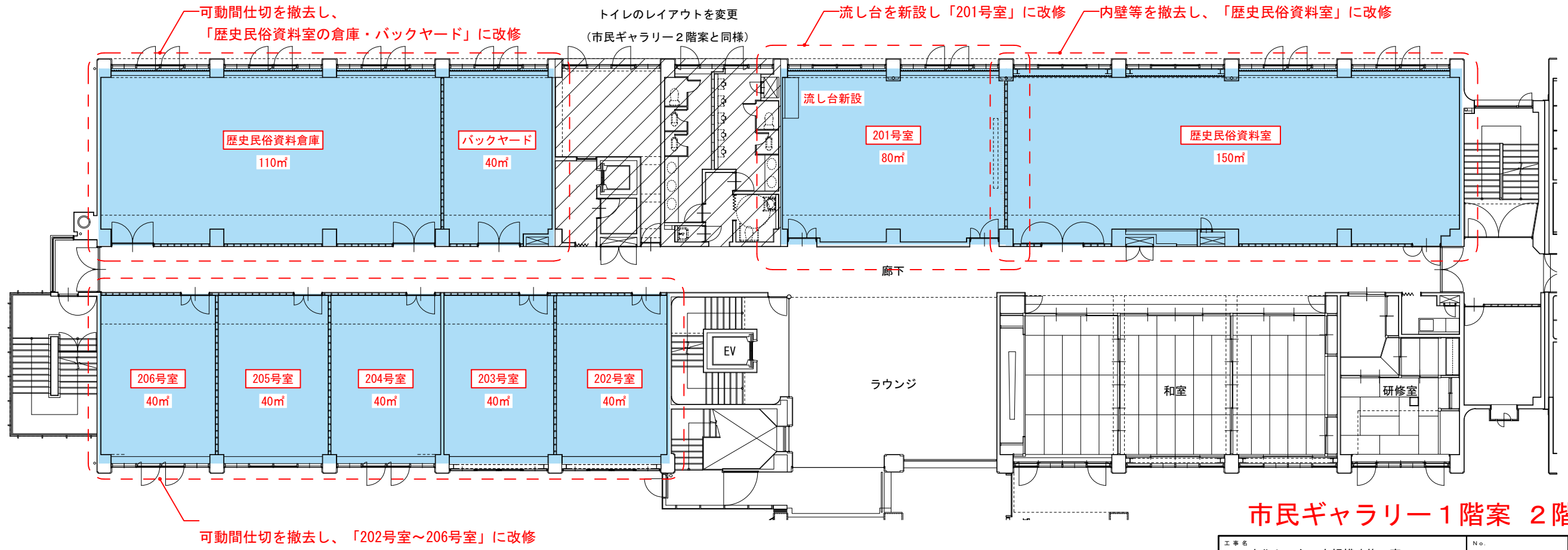
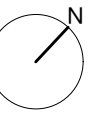
市民ギャラリー1階案 1階平面図

|     |  |       |                    |           |         |
|-----|--|-------|--------------------|-----------|---------|
| 工事名 | 文化センター大規模改修工事                          | No.   | 06047              | 管理建築士     | 棚田 和美   |
| 図   | 6 会館棟 市民ギャラリー1階案<br>1階平面図 (改修前・改修後)    | 設計    | R06_08             | 一級建築士登録番号 | 200667号 |
|     |  | 縮尺    | A1:1/100, A3:1/200 | 従事する建築士   | 甲斐 雅人   |
|     |  | 図面No. | A-13               | 一級建築士登録番号 | 273244号 |
|     | 株式会社 <b>フケタ設計</b>                      | 承認    |                    | 従事する建築士   |         |
|     | 代表取締役 三柴 富男 一級建築士登録番号 89479号           | 承認    |                    | 一級建築士登録番号 |         |
|     | 本社 栃木県宇都宮市大曾1丁目5番8号 TEL 028 (622) 8928 | 承認    |                    |           |         |

改修前



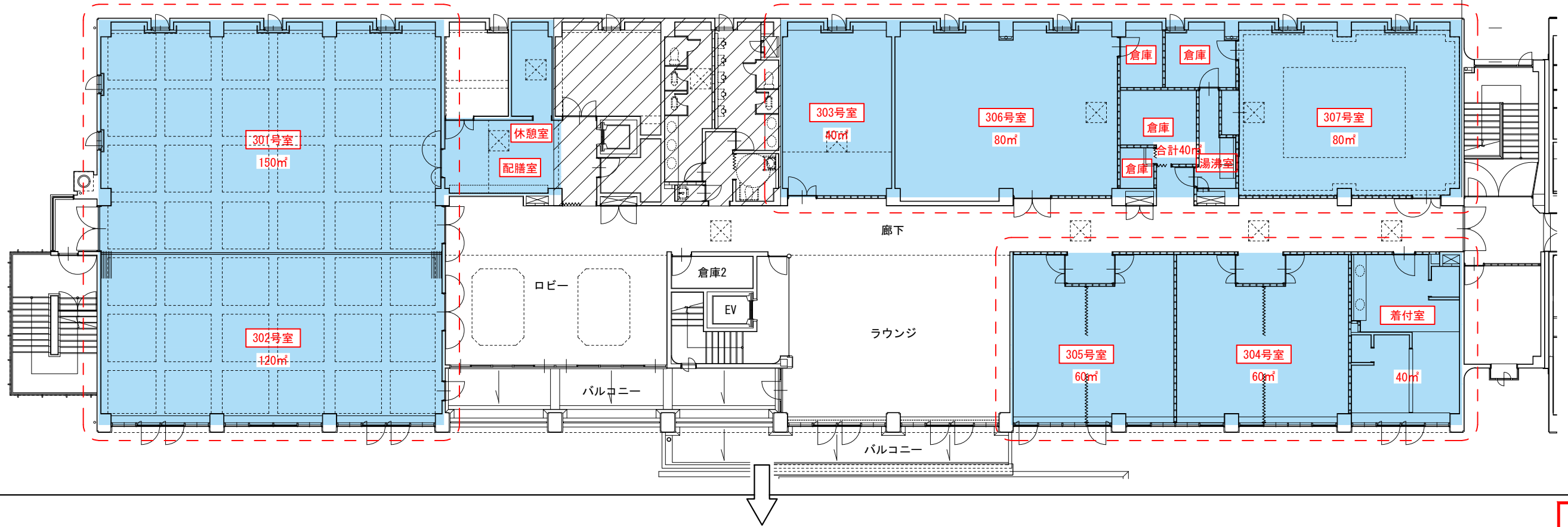
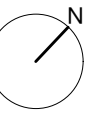
改修後



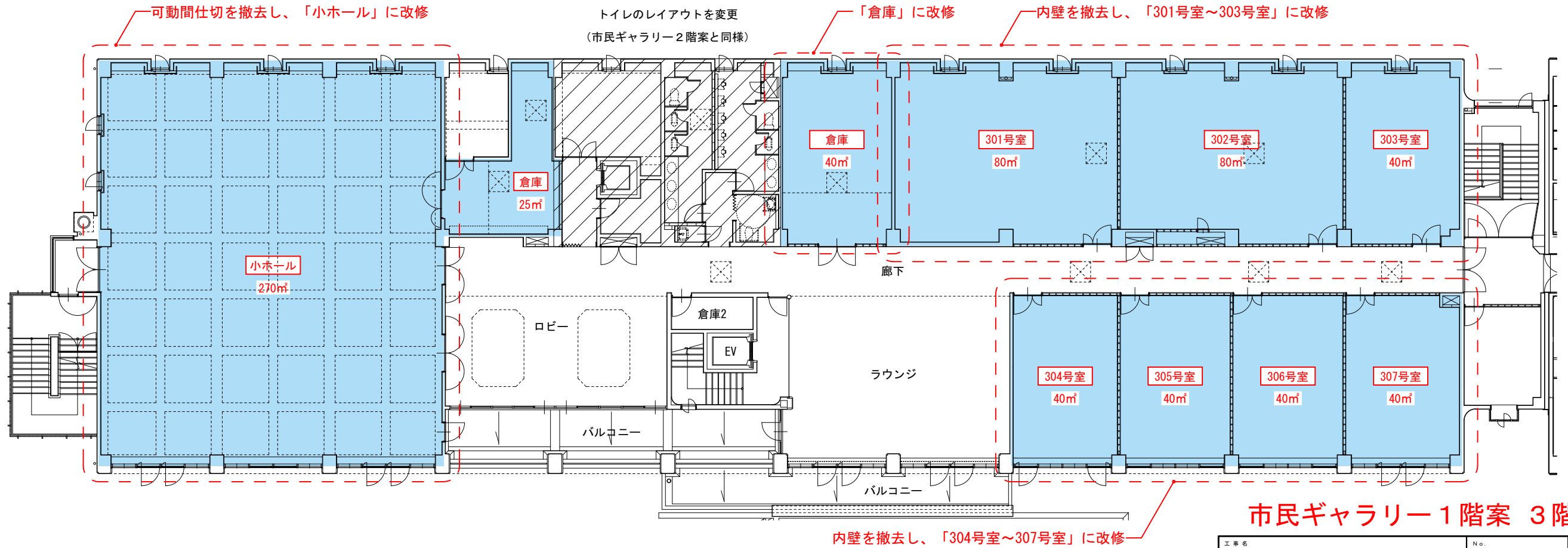
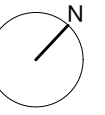
市民ギャラリー1階案 2階平面図

|       |                                     |           |                    |           |         |
|-------|-------------------------------------|-----------|--------------------|-----------|---------|
| 工事名   | 文化センター大規模改修工事                       | No.       | 06047              | 管理建築士     | 棚田 和美   |
| 図     | 6 会館棟 市民ギャラリー1階案<br>2階平面図 (改修前・改修後) | 設計        | R06_08             | 一級建築士登録番号 | 200667号 |
|       |                                     | 縮尺        | A1:1/100, A3:1/200 | 従事する建築士   | 甲斐 雅人   |
|       |                                     | 図面No.     | A-14               | 一級建築士登録番号 | 273244号 |
|       |                                     | 株式会社      | フケタ設計              | 従事する建築士   |         |
| 代表取締役 | 三柴 富男                               | 一級建築士登録番号 | 89479号             | 一級建築士登録番号 |         |
| 本社    | 栃木県宇都宮市大曾1丁目5番8号                    | TEL       | 028(622)8928       |           |         |

改修前



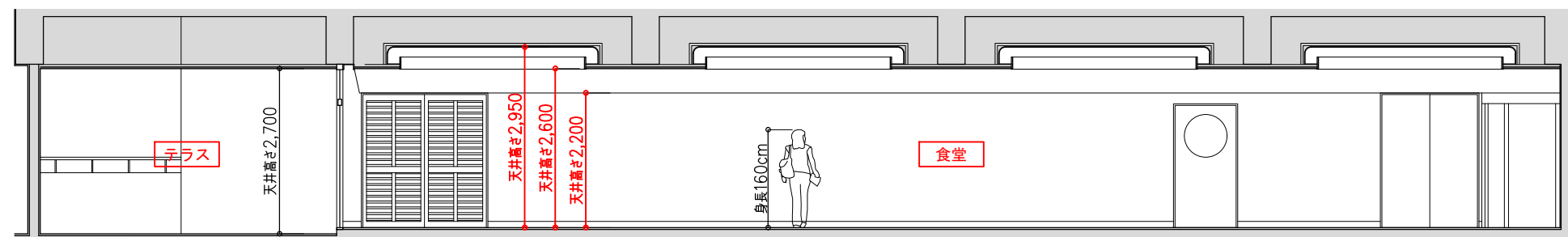
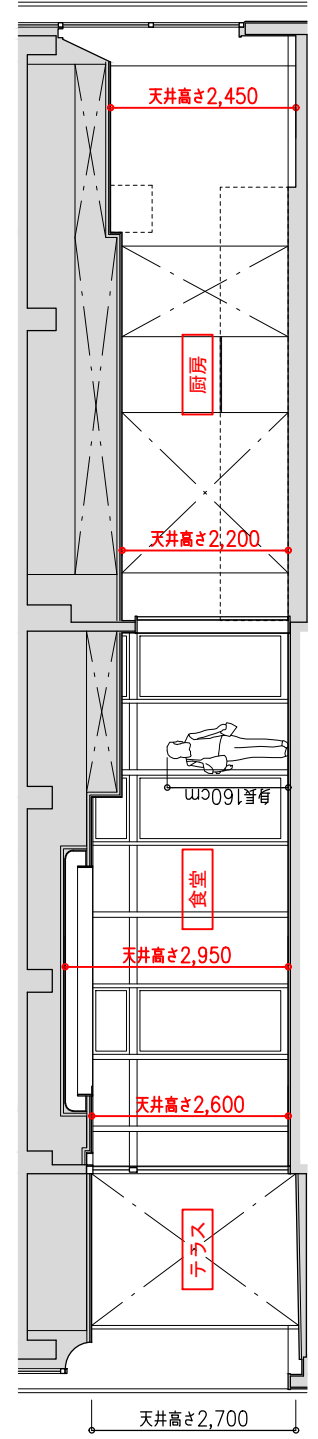
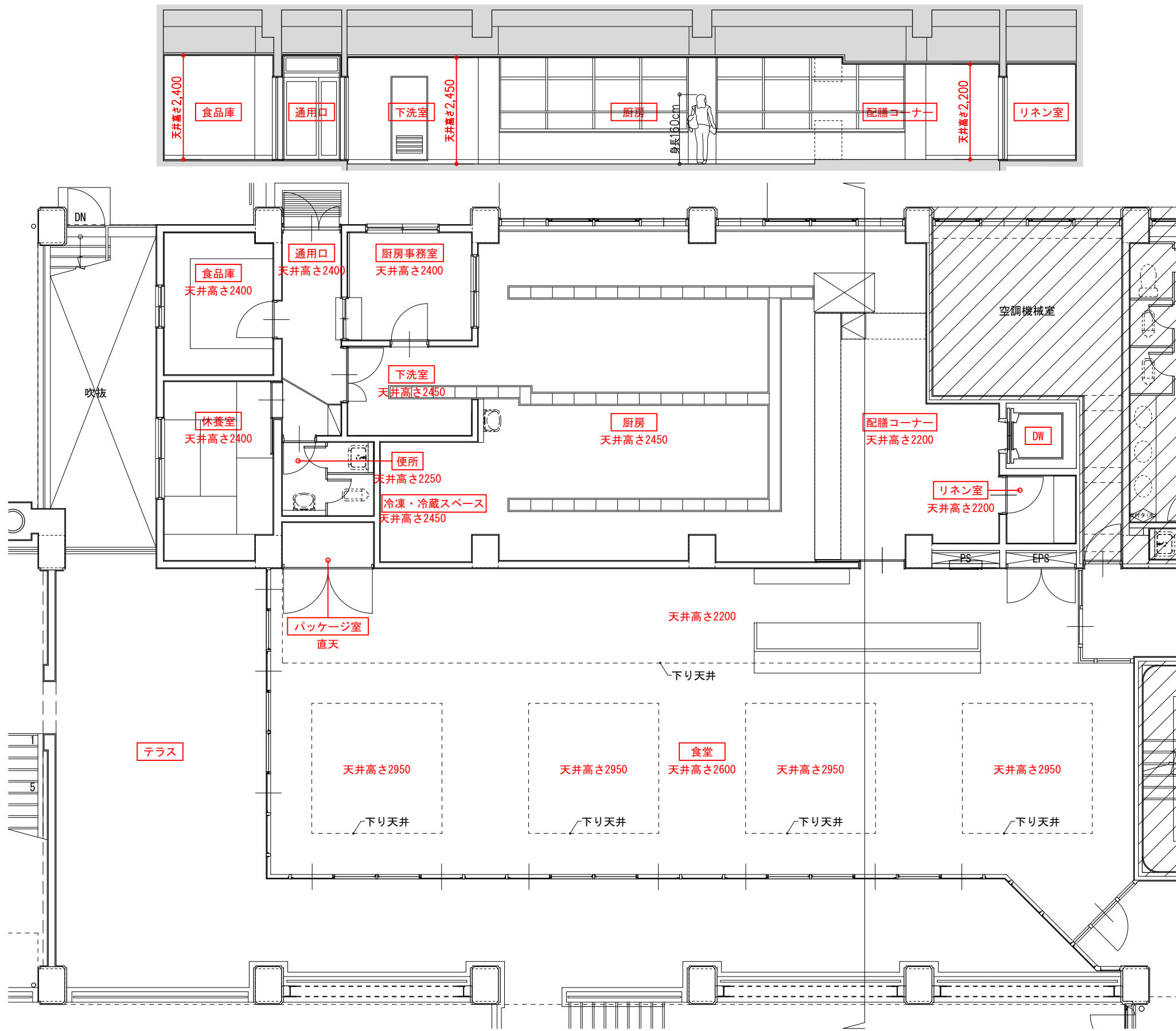
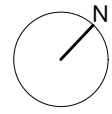
改修後



市民ギャラリー1階案 3階平面図

|       |                                     |           |                    |           |         |
|-------|-------------------------------------|-----------|--------------------|-----------|---------|
| 工事名   | 文化センター大規模改修工事                       | No.       | 06047              | 管理建築士     | 棚田 和美   |
| 図     | 6 会館棟 市民ギャラリー1階案<br>3階平面図 (改修前・改修後) | 設計        | R06_08             | 一級建築士登録番号 | 200667号 |
|       |                                     | 縮尺        | A1:1/100, A3:1/200 | 従事する建築士   | 甲斐 雅人   |
|       |                                     | 図面No.     | A-15               | 一級建築士登録番号 | 273244号 |
|       |                                     | 株式会社      | フケタ設計              | 従事する建築士   |         |
| 代表取締役 | 三柴 富男                               | 一級建築士登録番号 | 89479号             | 一級建築士登録番号 |         |
| 本社    | 栃木県宇都宮市大曾1丁目5番8号                    | TEL       | 028(622)8928       |           |         |

改修前

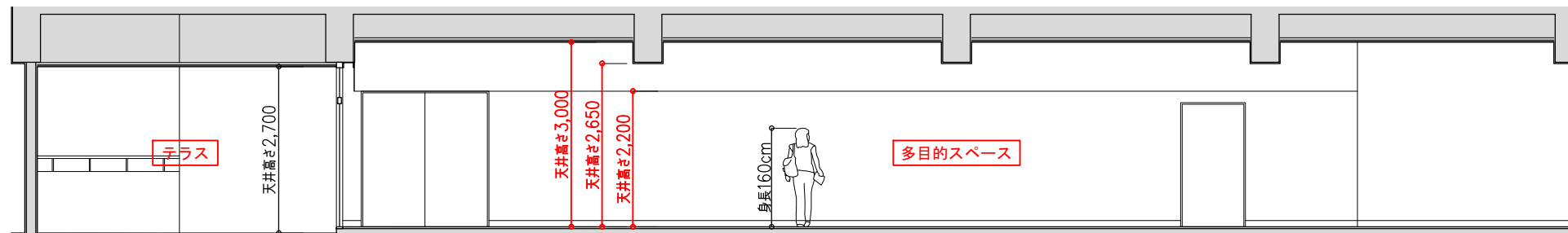
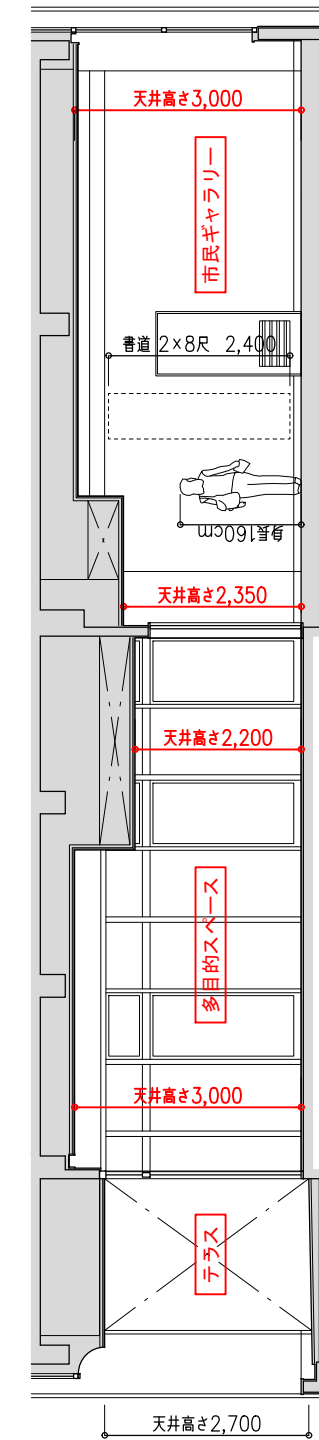
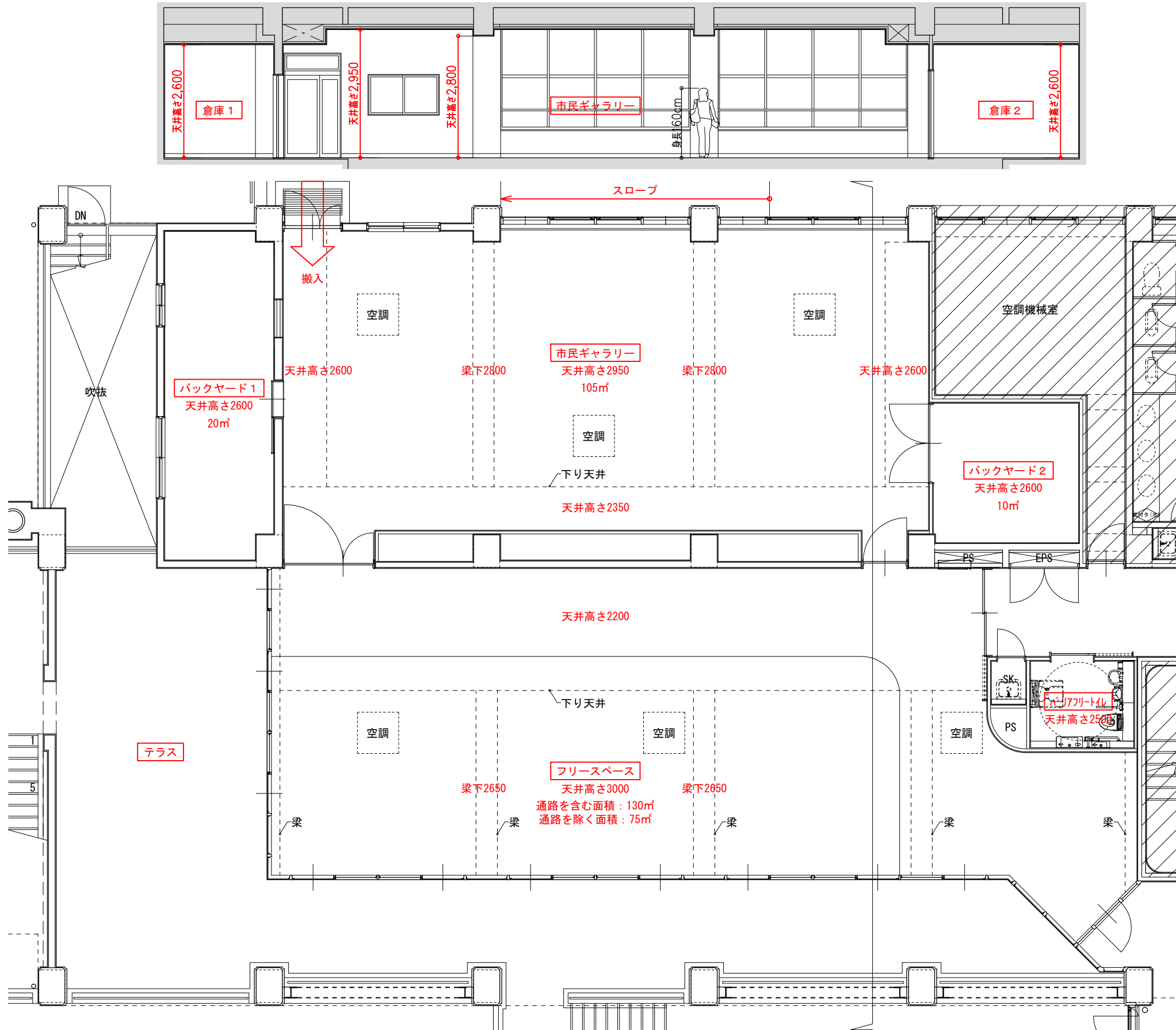
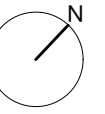


市民ギャラリー1階案 詳細図(改修前)

|      |                     |       |                   |           |         |
|------|---------------------|-------|-------------------|-----------|---------|
| 工事名  | 文化センター大規模改修工事       | N.    | 06047             | 管理建築士     | 棚田 和美   |
| 図名   | 市民ギャラリー1階案 詳細図(改修前) | 設計    | R06_08            | 一級建築士登録番号 | 200667号 |
|      |                     | 縮尺    | A1:1/50, A3:1/100 | 従事する建築士   | 甲斐 雅人   |
|      |                     | 図面N.  | A-16              | 一級建築士登録番号 | 273244号 |
| 株式会社 | フケタ設計               | 代表取締役 | 三柴 富男             | 一級建築士登録番号 | 89479号  |
| 本社   | 栃木県宇都宮市大曾1丁目5番8号    | TEL   | 028(622)8928      | 一級建築士登録番号 |         |



改修後



市民ギャラリー1階案 詳細図(改修後)

|     |                     |           |                   |           |         |
|-----|---------------------|-----------|-------------------|-----------|---------|
| 工事名 | 文化センター大規模改修工事       | N.        | 06047             | 管理建築士     | 榎田 和美   |
| 図名  | 市民ギャラリー1階案 詳細図(改修後) | 設計        | R06_08            | 一級建築士登録番号 | 200667号 |
|     |                     | 縮尺        | A1:1/50, A3:1/100 | 従事する建築士   | 甲斐 雅人   |
|     |                     | 図面No.     | A-17              | 一級建築士登録番号 | 273244号 |
|     |                     | 株式会社      | フケタ設計             | 従事する建築士   |         |
|     | 代表取締役 三柴 富男         | 一級建築士登録番号 | 89479号            | 承認        |         |
|     | 本社 栃木県宇都宮市大曾1丁目5番8号 | TEL       | 028(622)8928      | 図         |         |

## 令和5年度文化センター利用状況(参考資料)

$$\text{利用率} = \text{延べ利用件数} / \text{利用可能件数}$$

### 1.文化センター場所別利用率

| 貸付場所 | ①大ホール | ②練習室 | ③2階会議室 | ④3階会議室 | ⑤展示コーナー |
|------|-------|------|--------|--------|---------|
| 利用率  | 48.1% | 0.2% | 26.9%  | 25.1%  | 20.7%   |

※②練習室は単独で貸付した利用率であり、通常は大ホールの貸付の一部に含まれている

### 2.会館棟2階部屋別利用率

| 部屋名<br>(号室)         | 201   | 202   | 203   | 204   | 205   | 206   | 207   | 208   |
|---------------------|-------|-------|-------|-------|-------|-------|-------|-------|
| 面積(m <sup>2</sup> ) | 75    | 75    | 115   | 40    | 40    | 75    | 65    | 90    |
| 定員(名)               | 60    | 60    | 90    | 30    | 30    | 60    | 40    | 80    |
| 利用率                 | 22.3% | 18.8% | 30.8% | 38.2% | 35.0% | 30.5% | 24.4% | 12.3% |

| 部屋名<br>(号室)         | 和室1   | 和室2   | 和室3   | 研修室   | 合計    |
|---------------------|-------|-------|-------|-------|-------|
| 面積(m <sup>2</sup> ) | 33    | 33    | 33    | 40    | 714   |
| 定員(名)               | 30    | 35    | 30    | 17    | 562   |
| 利用率                 | 29.4% | 29.1% | 29.1% | 22.8% | 26.9% |

### 3.会館棟3階部屋別利用率

| 部屋名<br>(号室)         | 301   | 302   | 303   | 304   | 305   | 306   | 307   | 合計    |
|---------------------|-------|-------|-------|-------|-------|-------|-------|-------|
| 面積(m <sup>2</sup> ) | 150   | 115   | 40    | 60    | 60    | 80    | 80    | 585   |
| 定員(名)               | 90    | 60    | 12    | 15    | 15    | 60    | 60    | 312   |
| 利用率                 | 32.7% | 30.6% | 25.0% | 14.6% | 23.3% | 27.3% | 22.3% | 25.1% |