

市政だより



Yotsukaido  
City  
Public  
Relations

# 街道

5.1  
No.1193  
2024(令和6年)



新たな「四街道市総合計画」を  
策定しました ③

横断幕のキャッチコピーを募集します ④

子育て支援センターすずらんに  
遊びにきませんか ⑫

市内の農園で行った、いちごの収穫体験。  
親子で真っ赤ないちごを山盛りに収穫していました。

# 所得税と住民税の定額減税

## 【定額減税】

納税者（合計所得1805万円超の方は対象外）および配偶者を含めた扶養親族1人につき、6年分の所得税3万円、6年度分の個人住民税所得割1万円を控除します。

## 【減税後の税額の徴収方法】

所得税については6月分給与・賞与から減額後の税額を源泉徴収し、引き切れない場合は差額を給付します。

住民税については徴収方法ごとに下記のいずれかの方法となります。

## 【その他】

- ・住民税の定額減税については、納税通知書または特別徴収税額通知書に記載があります。
- ・住民税の定額減税は、住宅ローン控除や寄附金税額控除など、全ての控除が行われた後の所得割額から減税されます。
- ・減税しきれない場合は、別途給付金（調整給付）が支給されます。給付金の詳細は内閣官房ホームページ「新たな経済に向けた給付金・定額減税一体措置」をご覧ください。
- ・所得税（国税）の定額減税の詳細は、国税庁ホームページ「定額減税特設サイト」をご覧ください。

内閣官房ホームページ

国税庁ホームページ



## 【減税後の住民税の徴収方法】

### ● 給与所得に係る特別徴収（給与からの天引き）

税負担	R6.6	7	8	9	10	11	12	R7.1	2	3	4	5月
	6月分は徴収しない						定額減税後の税額を11カ月で徴収					
税負担	R6.6	7	8	9	10	11	12	R7.1	2	3	4	5月

6年6月分は徴収しません。「定額減税後の税額」を6年7月分～7年5月分の11カ月で徴収します（合計所得1,805万円超の方、均等割・森林環境税のみ課税の方は通常どおり6月分から徴収となります）。

### ● 普通徴収（事業所得者など）

税負担	R6.6	8	10	R7.1月
	6月分から控除 (控除しきれない場合は8月分から順次控除)			
税負担	R6.6	8	10	R7.1月

「定額減税前の税額」をもとに計算した第1期分（6年6月納期分）の税額から減額し、第1期分から減額し切れない場合は、第2期分（6年8月納期分）以降の税額から順次減額します。

### ● 公的年金などに係る特別徴収（年金からの天引き）

税負担	仮特別徴収税額 (前年度分の税額の1/2を3期分徴収)			特別徴収税額（当年度分の税額から仮特別徴収税額を除いた税額を3期分徴収）		
	R6.4	6	8	10	12	R7.2月
税負担	R6.4	6	8	10	12	R7.2月

※5年6月時点で既に確定しており、納税義務者にも通知済み

10月分から控除  
(控除しきれない場合は12月分から順次控除)

「定額減税前の税額」をもとに計算した6年10月分の特別徴収税額から減額し、減額し切れない場合は6年12月分以降の特別徴収税額から順次減額します。

※6年度分の住民税の徴収方法が当初課税後に変更となる場合の変更後の徴収方法については、上記は適用されません。ただし、6年度において初めて公的年金に係る所得から特別徴収される場合は、6年6月分・8月分は上記普通徴収の方法による減額を実施し、減額し切れない場合は6年10月以降の年金特別徴収税額から順次減額します



幸せつなぐ 未来への道しるべ Yotsukaido Happy Road

### 新たな「四街道市総合計画」を策定しました

市の最上位の計画である総合計画の策定に向けて、これまで幅広い世代から四街道の未来に向けたご意見をいただきながら、みんなで創るみんなの計画となるよう進め、このたび、新たな総合計画（基本構想・第1期基本計画）を策定しました。

市の新たな中長期的な将来ビジョンとなる基本構想は、これまでの概念にとらわれず市民に寄り添い、四街道らしさをさらに磨き上げていくため、さまざまな年代や立場の方からみた、それぞれが思う幸せへつなぐため、四街道十字路になぞらえて、まちづくりの方向性を「幸せつなぐ 未来への道しるべ Yotsukaido Happy Road」と定め、4つのまちづくりの道を目指します。

第1期基本計画は、基本構想の実現に向け、地方創生の取り組みやSDGsの視点も考慮し、優先的・重点的に取り組む事業を4つのまちづくりの道ごとに「重点プロジェクト」として設定しました。そして、みんなで計画を共有

するため、計画名称を「HAPPY SMILE PLAN〜笑顔と笑顔をつなぐ街 四街道〜」とし、総合的な推進を図り、さまざまな人の笑顔をつないでいきます。

#### 第2弾 よぴフォト大募集！

新たな総合計画書に掲載するため、「よ」つかいどうで撮影したはっ「ぴー」なみなさんの笑顔の写真を募集します。

テーマ…「笑顔」  
募集内容…市内で撮影した笑顔の写真  
応募期限…5月31日(金)まで  
応募資格…市内在住・在勤・在学の方

【注意事項】  
※写真に写っている方の全員の承諾および未成年の場合は、保護者の承諾を得ているものとします  
※写真の一切の権利は市に帰属し、無償で使用する権利を有します  
※この他にも注意事項あり  
※応募方法など詳細は市ホームページをご覧ください



市ホームページ

政策推進課 ☎4211-6161

5年間で、3億8479万2千円の収支改善を目指します

### 第9次行財政改革推進計画を策定しました

市では、計画的な行財政改革の推進に全庁を挙げて取り組んできました。

しかしながら、本市の財政状況は、社会保障関係経費の増加傾向が継続することに加え、新庁舎の整備などの大型事業による公債費が増加し、厳しい状況が続くと見込まれています。

また、デジタル社会の進展、持続可能な開発目標（SDGs）の実践などに加え、安全・安心なまちづくり、子育て世帯への支援など多様化する市民ニーズに適切に対応していくことが求められています。

このような課題に対応し、真に必要な行政サービスを提供するためには、行財政改革の取り組みを今以上に加速させることが必要です。

そのため、有識者や市民代表で構成された市行財政改革審議会による審議・答申を踏まえ、意見提出手続（パブリックコメント）を実施し、第9次行財政改革推進計画（6年度～10年度）を策定しま

した。

この計画に掲げる具体的な12の取り組みにおいて、持続可能な開発目標（SDGs）の視点を反映するよう努め、環境の変化に的確に対応できる行財政運営を目指し、計画期間の5年間で、約3億8千万円の収支改善を見込みます。

※詳細については、財政課行革推進室、情報公開室、市ホームページで閲覧することができます



市ホームページ



財政課 ☎4211-6111

東関東自動車道に架かる音橋で四街道をPR

## 横断幕のキャッチコピーを募集します

四街道の魅力を伝えるキャッチコピーを募集し、採用された作品を市内の橋に横断幕として掲出します。

### 【テーマ】

①四街道の特徴や魅力を市外にアピールできるもの

②四街道にいつまでも住み続けたいと思えるまちのイメージを表現したもの

※各3つずつまで応募可

### 【募集要件】

市内在住・在学・在勤の方

※応募者自身が創作したもので、未発表かつ他の著作物などからの流用や模倣を行っていないもの

の内に限ります

### 【応募期間】

5月1日(水)～31日(金) (必着)

### 【応募方法】

市ホームページ応募フォームから送信、または応募用紙を政策推進課へ郵送または持参

※詳細は市ホームページをご覧ください

市ホームページ



### 【今後のスケジュール】

6月下旬…キャッチコピー選定  
8月上旬…新たなPR横断幕を掲出

※掲出の期間は1年程度を予定

政策推進課 ☎4211-6162



### 【留意事項】

- 複数応募のあった同一作品が採用された場合は、抽選により採用者を決定します。採用者には、記念品を贈呈します
- 採用作品に関する一切 (全て) の権利は市に帰属します
- 採用作品は、市において必要に応じて一部修正・補足する場合があります
- 応募にかかる費用は応募者の負担とし、応募作品は返却しません。また、応募の際に記入された個人情報、本募集以外の目的には使用しません

納付はお早めに

## 住民税の納付書を送付

住民税は前年中の所得(6年度住民税の場合は、5年中の所得)をもとに計算され、次のとおり通知します。

※定額減税につきましては本紙2ページ「所得税と住民税の定額減税」をご覧ください

### 【普通徴収】

(納付書での支払い、口座振替)

6月中旬に本人宛に納税通知書・納付書を郵送する予定です。普通徴収の納期は、6月、8月、10月、翌年1月の4回です。

5月中旬に給与の支払者を通じて特別徴収税額の決定通知書により通知します。定額減税対象の方は7月～翌年5月の11カ月で給与から天引きされます。その他の方は6月～翌年5月の12カ月で給与から天引きされます。

課税課 ☎4211-6114

【公的年金からの特別徴収(天引き)】

6月中旬に本人宛に納税通知書を郵送する予定です。公的年金からの特別徴収は、年金支払い月に年金から天引きされます。

### 【給与からの特別徴収(天引き)】

## 全国一斉情報伝達訓練を実施します

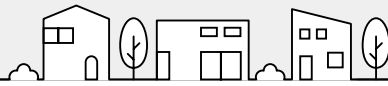
J-ALERT

J-ALERTは弾道ミサイル攻撃に関する情報や緊急地震速報、気象警報などの緊急情報を国が市町村の防災行政無線を自動起動することで、瞬時に住民の皆さんに伝達するシステムです。J-ALERTの動作確認のため、市内の防災行政無線子局(スピー

カー)から、試験放送が流れます。とき:5月22日(水)11時

※中止になる場合があります  
※10時ごろに「試験放送が流れます」という広報放送をします  
※詳細は市ホームページをご確認ください

危機管理室 ☎4211-6102



5月5日(日)～11日(土)

## 「こどもまんなか児童福祉週間」

〈6年度「こどもまんなか」

児童福祉週間標語〉

すきなこと どんどんふやして  
おおきなあれ

加藤共泰さん(6歳 香川県)



【「こどもまんなか児童福祉週間」とは】

こども家庭庁では、5月5日(日)の「こどもの日」から1週間を「こどもまんなか児童福祉週間」と定めて、こどもたちの健やかな育成について国民全体で考えることを呼びかけています。

【家庭児童相談室のご案内】

子育てを担うことは、大変なことです。子どもに腹が立ったり、イライラしたりすることは、子育て中の保護者の多くが経験するものです。体罰などをしてしまう保

護者も、さまざまな思いや悩みを抱えています。ひとりりで悩まずに

お気軽にご相談ください。

※相談無料、家庭訪問・電話相談

可

相談日時：平日9時～12時、13時

～17時

家庭児童相談室(子育て支援課内)

☎42310783

【体罰によらない子育てのために】

大人に対する叩く、殴る、暴言を言うなどの行為が人権侵害として許されないと同様に、子どもも尊厳を有する人権の主体であり、叩くなどの行為は人権侵害として許されません。

たとえしつけのためだと親が思っても、身体に何らかの苦痛を引き起こし、または不快感を意図的にもたらす行為(罰)である場合は、どんなに軽いものであっても体罰に該当し、法律で禁止されています。

☎子育て支援課

☎38818100

「四街道市みんなが笑顔のまち子ども条例」をご存じですか

## 子どもの権利を考えよう

「子どもの権利」が守られることや、子どもに関わる全ての方や団体が協力して子どもの成長を支えていくことを目的に、「四街道市みんなが笑顔のまち子ども条例」を制定しています。

四街道のこれからを担う子どもたちが、のびのびと豊かな人間性を育みながら成長していくことができるよう、広い心で子どもたちを見守ってください。

児童福祉週間に、「子どもの権利」について考えてみませんか。

☎子育て支援課

☎42116124

### 「子どもの権利」4つの原則

命を守られて成長できること

最善の利益が考慮されること

意見を伝えられること

差別されないこと

## 長寿のお祝い

3月生まれの100歳



下津チメさん(つくし座)



古川花子さん(大日)

☎社会福祉課 ☎421-6121

認知症について語り合う

「オレンジカフェ」を開催します

認知症の方やそのご家族、友人、地域の方が気軽に立ち寄り安心して過ごせる居場所です。対話による人と人のつながりが生まれ、専門職による相談、認知症に関する情報を得ることができます。どなたでも参加可能です。(担当：高齢者支援課)

名称	とき	費用	申し込み・問い合わせ
オレンジカフェ なごみ	毎月第3日曜10時～12時	100円程度	デイサービス和良比なごみの家 ☎312-3192
オレンジカフェ ちよだ	毎月第4日曜10時～11時30分	100円程度	千代田地域包括支援センター ☎497-2430
オレンジカフェ りんごの樹(旧さくらそう)	毎月第2火曜10時～12時	600円程度	地域包括支援センター ☎420-6070
オンライン オレンジカフェ	毎月第3水曜10時～11時	無料(注1)	
オレンジカフェ わろうべの里	毎月第3水曜10時～12時	100円程度	みなみ地域包括支援センター ☎497-5165
オレンジカフェ クローバー	偶数月第2日曜 13時30分～15時30分	100円程度	クローバーケアつくし座 デイサービス ☎309-6951
オレンジカフェ のどか	毎月第1・3土曜9時～12時	300円程度	アクティブのどか ☎376-7896 ☎080-7491-7034
オレンジカフェ みそら	毎月第4金曜13時30分～15時	100円程度	みそら自治会集会場 ☎432-9429
オレンジカフェ 旭ヶ丘	第3または第4土曜13時30分 ～15時30分(2カ月に1回) ※開催日はお問い合わせをお願いします	100円程度	旭ヶ丘自治会館 ☎375-4686

※実施状況や費用などについては変わる可能性がありますので、事前にご確認のうえご参加ください。詳しくは、市ホームページをご覧ください

注1：オンラインオレンジカフェについて、オンライン接続に必要な通信費は自己負担となります

よつこいどう もつといきいき健康ポイント

「よつも！」を活用してみませんか

健康診査やがん検診の受診、ウォーキングなど健康づくりに取り組むとポイントが貯まります。3ポイントごとにクオカードが当たる抽選に応募でき(1万円分が5人、500円分が150人)、応募者全員に「ちゅバリユ〜カード」を進呈します。カードの提示で県内の協賛店にてサービス特典が受けられます。健康増進課へ応募券

を持参・郵送・FAXもしくは応募フォームより応募できます。応募券は保健センター、4月に送付した検診ガイド、市ホームページなどで入手できます。「よつも！」を活用し、健康づくりをしませんか。

▲詳細はこちら  
(市ホームページ)  
応募フォーム▼

健康増進課 ☎421-6100

地域の身近な相談相手

民生委員・児童委員にご相談ください

民生委員・児童委員は、住民の立場で福祉に関する相談に応じ、福祉サービス情報を提供するなど、住民自らが課題を解決するための支援を行います。

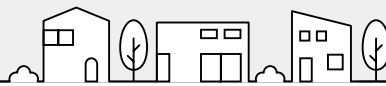
委員ごとに担当する区域が定められています。お住まいの地域の担当民生委員については、社会福祉課までお問い合わせください。

【こんな時はぜひご相談を】

- 一人暮らしの高齢者なので今後のことが心配
- 子育てのことで身近に相談できる相手がいない
- 生活に困っている など

地域の状況を把握し、必要に応じて関係機関につなぐなど、福祉の重要な担い手として活動しています。お困りのことがありましたら、お気軽にご相談ください。守秘義務があり、秘密は守られます。

社会福祉課 ☎421-6121



	基礎分 (医療保険分)		支援分 (後期高齢者支援分)		介護分 (介護保険分)	
	変更前	変更後	変更前	変更後	変更前	変更後
所得割率	7.17%	➔ 7.96%	1.89%	➔ 2.28%	1.87%	➔ 2.2%
均等割額	17,000円	➔ 19,700円	17,500円	➔ 19,300円	16,200円	➔ 17,600円
平等割額	19,600円	➔ 21,700円	—	—	—	—

【その他の変更点】

- ・地方税法施行令の一部改正により、支援分（後期高齢者支援分）の課税限度額を20万円から22万円に変更
- ・課税限度額の総額を102万円から104万円に変更

## 国民健康保険税の税率などを改定

6年度から変更します

市では国保加入者の年齢構成が高く医療費水準が高いことや、加入者が減少傾向にあることに対応するため、6年度は表のとおり保

険税率などを改定します。  
【保険税額の決定について】

県は国保の安定的な財政運営のために、県内の医療費を推計し、その保険給付費に充てるための国保事業費納付金の額を決定し各市町村へ通知するとともに、市町村ごとの標準保険料率を算定・公表します。市町村は、県へ国保事業費納付金を納めるため、示された標準保険料率などを参考に、それぞれの算定方式に基づいた適正な保険税額を設定します。

☎ 国保年金課 ☎ 421-6125

### 保育士を募集します



業務内容…講座など開催中の保育  
勤務予定日…7月15日(月・祝)、11月20日(水)、12月4日(水)・18日(水)、7年1月8日(水)・22日(水)  
※いずれも9時30分～12時30分  
勤務場所…わろうべの里  
時給…1,281円～1,337円  
資格…保育士  
募集期間…5月31日(金)  
※詳細は、お問い合わせください  
☎ 子育て支援課 ☎ 388-8100

### 介護のつどい



#### 【虹の会】

とき……5月28日(火)10時～12時  
ところ…福祉センター3階会議室  
内容……成年後見制度について

#### 【男の介護を語ろう会】

祝日のため休み

※初参加の方は、必ずご連絡ください

☎ 地域包括支援センター

☎ 420-6070

(担当：高齢者支援課)



## かかりつけ医を持ちましょう

もしものときに備えて

健康に関することをなんでも相談できて、必要な時には専門的な医療機関を紹介してくれる、身近で頼りになる医師や歯科医師のことです。急な病気はもちろん、健康のこと、医学や医療のこと、些細なことも気軽に相談できるかかりつけ医・かかりつけ歯科医を持つことをお勧めします。

かかりつけ医・かかりつけ歯科医を持ち、症状に応じて専門医療機関を受診することは、自身の健康管理に役立つだけでなく、地域の医療資源を守ることにもつながります。もしものとき、安心して

医療を受けるために、自分に合ったかかりつけ医・かかりつけ歯科医を探しておきましょう。  
【かかりつけ医・歯科医を持つメリット】

- ・日頃の健康状態を把握してもらえる
- ・症状に適した専門医療機関を紹介してもらえる
- ・病気の早期発見や予防につながる

☎ 健康増進課 ☎ 421-6100



第34回 青空バザール 婦人会主催



団体や個人の方の趣向を凝らしたお店が皆さんをお待ちしています。初夏の一日、掘り出し物を探してみませんか。  
**とき**… 5月19日(日) 10時～14時

**ところ**…市役所第3駐車場 ※雨天中止

**【ビンゴゲーム】**

**とき**…11時30分～（台紙配布：11時～）

**配布枚数**…50組

☎ 婦人会（福畠） ☎423-2319（原） ☎432-1908  
 産業振興課 ☎421-6134

普通救命講習（Ⅰ）【e-ラーニング講習対応】

**とき**… 6月22日(土)9時～11時

**ところ**…わろうべの里 多目的ホール ※見学不可

**対象**…総務省消防庁が実施しているe-ラーニング講習を本講習の受講前1カ月以内に受講した市内在住・在学・在勤の方

**定員**…先着30人（10人未満の場合は中止）

**内容**…①応急手当の目的、必要性などについて  
 ②心肺蘇生法（成人に対する蘇生法とAEDの使用  
 方法）

③止血法 ※受講者には、救命講習修了証を交付

**申し込み**… 5月7日(火)～17日(金)に電話で消防本部警防課（平日8時30分～17時15分）

※詳しくは市ホームページをご覧ください

☎ 消防本部警防課 ☎422-2493

#7119は急なケガや病気で不安な住民に安心を提供します



5月26日はゴミゼロ運動

**とき**… 5月26日(日) 8時30分～11時

※実施または中止については、8時5分に防災行政無線でお知らせします

**収集場所**…各地区の指定場所

※日常の収集場所とは異なります。指定場所は、市ホームページに掲載しています

**【分別方法（袋は市が配布します）】**

- ①可燃ごみ→旧可燃ごみ専用袋（黄色）
- ②空き缶・瓶③プラスチック・ビニール類④不燃ごみ→透明なビニール袋にそれぞれ分別

**【収集できないごみ】**

- ・家庭から出されるごみや伐採した樹木など
- ・不法投棄されている粗大ごみ（古タイヤやバッテリーも含む）

☎ クリーンセンター ☎432-8527



街かど心の相談

自分自身や家族についての、精神的な悩み、不安などの相談を、精神保健福祉士がお受けします。秘密は厳守しますので、安心してご相談ください。

**とき**… 6月7日(金)14時～16時

**ところ**…市役所新館1階 会議室

**対象**…今まで精神に係る医療機関を未受診で、過去に本相談を利用したことがない市内在住の方

**定員**…先着3組 ※要予約、相談料無料

**申し込み**… 5月1日(水)～17日(金)の平日に障がい者支援課へ電話、または市ホームページから申し込み

☎ 障がい者支援課 ☎421-6122



市ホームページ▶

委員募集

審議会等名	職務内容	募集人数	任期	募集期間	担当課
市民参加推進 評価委員会*注	条例運用状況などについての審査や答申など	2人	委嘱の日～ 7年11月24日	5月31日(金)まで	総務課情報公開室 ☎421-6103
みんなで地域づくり 推進委員会	地域づくりの推進についての審議		6年8月1日～ 8年7月31日(予定)		みんなで課 ☎379-7553

**応募要件**…市内在住で、任期中の会議に出席できる人

**報酬など**…委員報酬と交通費を支給

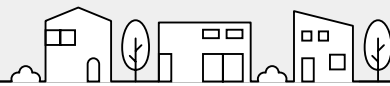
**応募方法**…募集期間内に応募用紙とレポートを担当課に提出

※原則、公募委員が兼職できる審議会等の数は2を限度としています。また、審議会等の委員となることができるのは6年までです

※詳細は、募集要項をご覧ください。募集要項は担当課窓口（平日のみ）、市ホームページから入手可（\*注：各公民館、各総合福祉センター、文化センターでも入手可）

※ご不明な点は市ホームページもしくは担当課にお問い合わせください





### 空き家相談

空き家を管理できずに困っている、または将来の心配をされている方からの相談を受け付けています。相続や法律問題、賃貸や売買などの有効活用、草刈りや見回りなど、関係団体による専門的なアドバイスを受けることができます。相談は随時受け付けており、初回の相談は無料です。

空き家は放置せず、早い対応が重要です。ぜひご活用ください。

☎ 建築課 ☎421-6147

### わが家の耐震相談会

木造住宅の耐震に関する相談会を開催します。区・自治会の単位でお申し込みください。また、個人向けの耐震相談も受け付けています。建築課窓口や自宅訪問による相談です。市職員が、耐震の概要や補助金について紹介します（具体的な診断・工事を行うものではありません）。

詳細は、申し込み後ご連絡します。ぜひご活用ください。

☎ 建築課 ☎421-6144

### ご利用ください 駅の図書館

JR四街道駅自由通路に設置している「駅の図書館」は、誰もが自由に利用できる図書館です。ベンチに座って読むことも、家でゆっくり読むこともできます。

利用する皆さんの優しい心遣いと本を大切に  
する想いで運営しています。

皆様のご協力をよろしくお願ひします。

#### 【お約束】

- 一度に借りられる本は2冊まで
- 2週間を目安に元の場所に返却ください

☎ 図書館 ☎423-6443



### 6年度 中小企業資金融資制度

県信用保証協会の信用保証により、市内取扱金融機関を通じて、市内の中小企業者に対し事業資金の融資を行い、中小企業の振興を図るものです。利用者には、取扱金融機関に支払った利子の一部を市が支払うことで、利息負担を軽減する利子補給があります。

詳細はこちら（市ホームページ）▶



#### 【申し込みから融資実行までの流れ】

- ①市内の指定金融機関に相談、必要書類を提出
- ②金融機関から保証協会へ書類提出
- ③中小企業経営診断顧問による診断、保証協会による信用調査
- ④保証協会の保証と市の貸付承認後、融資実行  
※融資実行までに3週間程度要します。余裕をもってお申し込みください

☎ 産業振興課 ☎421-6134

### 特定創業支援事業「創業スクール」

県信用保証協会と連携し、産業競争力強化法に基づく「創業スクール」を開催します。

とき…7月13日・20日・27日、8月3日10時～16時（いずれも土曜日、全4回）

ところ…幕張テクノガーデン会議室（CB棟3階）

対象…県内で創業予定または創業間もない方（創業後5年未満）

定員…30人（応募多数の場合は抽選）※受講料無料

申し込み…5月31日（金）～6月14日（金）12時に県信用保証協会ホームページにて申し込み

※受講者は、さまざまな支援が受けられます。詳しくは市ホームページ「創業を考えている人のための支援情報」をご覧ください

☎ 県信用保証協会 ☎239-3281



◀県信用保証協会ホームページ

創業を考えている人のための支援情報▶  
(市ホームページ)



### し尿汲み取り・浄化槽清掃業者のご案内



一般住宅・事業所などのし尿の汲み取りや浄化槽の清掃に関しては、次の市の許可業者にお問い合わせください。

(有)和光防疫 ☎422-6226

(株)四街道企業 ☎423-0399

☎ 環境政策課 ☎421-6131

## スポレク体験会 たくさんのスポーツを体験！

ポッチャ、ユニホック、バトポン、ショートテニスなど、誰でも気軽にできるさまざまなスポーツを体験しませんか。

とき…5月4日、6月1日、9月7日、11月2日、12月7日、7年2月1日（いずれも土曜日9時～11時）

ところ…和良比小学校体育館

対象…小学3年生以上 ※親子での参加も歓迎

定員…各回先着20人 ※参加費無料

申し込み…各回の前日までに氏名、連絡先、年齢を電話またはメールで文化・スポーツ課

☎ 文化・スポーツ課 ☎424-8926

✉ ysports@city.yotsukaido.chiba.jp

## 春季市民バドミントン大会

とき…6月16日(日)9時受付

ところ…総合公園体育館

対象…市内在住・在勤・在学・在クラブの方（一部、一般参加あり）

種目…男女別ダブルス個人戦

参加費…市内在住・在勤・在学・在クラブ：1,200円  
上記以外：1,700円（高校生以下700円）

※大会当日集金、傷害保険・賠償責任保険は各自で加入

申し込み…5月31日(金)まで

※申し込み方法など詳細は市バドミントン協会ホームページをご覧ください

☎ 同協会 ✉ yotsubad@gmail.com

（担当：文化・スポーツ課）

## 春季市民弓道大会

とき…5月26日(日)、高校の部（9時～13時）、一般の部（13時30分～17時）

ところ…総合公園弓道場

対象…高校生、一般

参加費…高校生：無料、一般：500円 ※昼食なし

申し込み…5月10日(金)までに電話で市弓道協会

☎ 同協会（猿田） ☎422-0620

☎090-4368-0550（担当：文化・スポーツ課）

## 市民剣道大会

とき…6月23日(日)9時30分開会

ところ…総合公園体育館メインアリーナ

対象…市内在住・在学・在勤の方、剣道団体所属の方

種目…個人戦＝小学生男女低学年の部、高学年の部、中学生男子女子の部、高校一般男子女子の部  
団体戦（5人制／1チーム3人にて可）＝小学生（男女混合可）、中学生（男女混合可）

※1団体複数出場可

参加費…一人500円（保険費含む）

申し込み…6月7日(金)までに申込書（市ホームページから入手可）をFAXまたはメールで文化・スポーツ課

※メールの件名は「市民剣道大会参加」にしてください

☎ 市剣道協会（石橋） ☎090-2222-4996

FAX424-8923

✉ ysports@city.yotsukaido.chiba.jp

（担当：文化・スポーツ課）

## スポーツリーダーバンクを 活用してみませんか

### 【スポーツリーダーバンクとは】

「スポーツ活動を行うために仲間を集めたが、スポーツのルールなどを教えてくれる人がいない」というような状況の団体と、スポーツの指導・助言を行うことができる人材を結び付ける仕組みです。

### 【利用の流れ】

①申請書を文化・スポーツ課へ提出

②申請書を基に指導者を紹介

※紹介が可能な種目については、  
市ホームページをご確認ください



▲市ホームページ



併せて、市のスポーツ活動の普及・発展のために技術・能力を提供しようとする意思のある方を探しています。詳細については、文化・スポーツ課までお問い合わせください。

☎ 文化・スポーツ課 ☎424-8926

# 〈5月〉図書館だより



## 今月のおすすめ本

### 『古典がおいしい! 平安時代のスイーツ』

前川佳代 著/穴戸香美 著  
かもがわ出版 (小学校高学年から)

今から1000年ほど前の平安時代の人たちは、どんなお菓子を食べていたのでしょうか。この本では、『枕草子』や『源氏物語』などの古典に出てくるお菓子を、レシピつきで10種類紹介しています(現代で作りやすくするためにアレンジされたものなので、古典そのままではありません)。

例えば、かき氷は当時「けずり氷(ひ)」という美しい名前で呼ばれていましたが、どんなシロップをかけて食べていたのでしょうか。ぜひ調べて確かめてみてください。最近人気の平安時代について、ちょっと変わった角度から知ることができる本です。

## 児童室おはなしのへや ※予約不要。児童室窓口にお越しください

### ❖ 絵本の会 (定員は各回8組。2日とも同じ内容)

14日・21日(火)	10時20分~10時40分	▶ 0・1歳児と保護者対象
	11時~11時20分	▶ 2・3歳児と保護者対象

### ❖ おはなし会

11日(土)	10時30分~10時50分	▶ おはなし会 (4歳以上対象)	定員8人 (保護者同伴可)
	11時~11時20分	▶ おひざでだっこのおはなし会 (0~3歳対象)	定員8組 (お子さんと保護者)

## ドリーム号巡回予定

日	曜日	時間	ステーション名
1日	水	13:40	介護老人保健施設のぞみ
15日		14:20	四街道老人ホーム
29日		15:10	池花ファミリー歯科駐車場
2日	木	13:10	物井円福寺駐車場
16日		13:50	千代田集会場
30日		14:35	さちが丘こども広場
		15:20	四和小学校第二グラウンド
3日	金	13:35	鷹の台公園駐車場
17日		14:30	グリーントウン中央公園
31日		15:15	みそら集会場
4日	土	13:10	鹿放ヶ丘ふれあいセンター
18日		14:00	さつきヶ丘自治会館
		14:50	和良比小学校
		15:30	細木児童公園脇

※巡回日や急な巡回中止などの情報を図書館X(旧Twitter) (@yotsukaido\_lib) で発信しています



## 今月の休館日

6日(月・祝)、27日(月)  
※返却ポストは利用できます

☎ 図書館 ☎423-6443

広告

健康保険証は2024年12月2日に廃止

今から使おう! マイナ保険証 なにが変わったの?

※マイナ保険証…マイナンバーカードに保険証利用の登録をしたもの

医療機関の受診は **マイナ保険証**で

手続きなしで高額な窓口負担が不要に!!

マイナ保険証なら

自己負担額が即時に減額されて助かった!

マイナ保険証

始まっています!

従来の保険証では

限度額適用認定証を申請したいのですが...

申請書にご記入いただき、お手元に届くまで1週間はかかります

1週間も...

マイナ保険証なら

マイナ保険証なので、限度額がわかりますよ

限度額適用認定証を申請する必要がなくなります!

マイナ保険証のメリットの詳細は、右の二次元バーコードからご確認ください。

厚生労働省作成動画▶【何が便利になるの? メリット編】

全国健康保険協会 千葉支部 協会けんぽ

## 埋葬型 永遠墓 ころ成仏 印旛のもり 永代供養墓苑

お寺が永代に亘り、管理し供養してくれる安心のお墓。 誰にも負担や迷惑をかけない安心のお墓です。

樹木葬

聖観音プレート葬

一霊様9.8万円~ 埋葬後の費用負担は一切ございません

	樹木葬	御影石造りプレート葬	聖観音プレート葬
一区画	31.7万円	一区画 (~4霊位様) 48万円	御一霊位 15万円
			一区画 (~10霊位様) 50万円

金額は令和6年4月現在

夫婦墓・一人墓 新規販売 限定40基 一基40万円より

印旛のもり 圓通寺墓地 所在地:佐倉市角来163

電車 「京成佐倉駅」下車~ 白井四街道行きバス角来下車~徒歩6分

お車 東関東自動車道「佐倉IC・四街道IC」下車~ 印旛沼方面7km約20分

☎ 0120-053-083 受付時間 9:00~17:00

くわしくは 印旛のもり永遠の会 検索 販売委託有限会社五光



# すくすく 子育て



総合公園で行われた春のしぜん観察会での一枚。タンポポやカタクリなど総合公園に生息している植物を調査中。ルーペやスマートフォンで動物や植物を観察し、興味津々の様子です。

## 子育て支援センターすずらんに遊びにきませんか 中央保育所

おもちゃがいっぱいの「あそびの広場」では、みんなが自由に遊べます。

お子さんと一緒に遊んだり、保育士や子育て中のママ達とおしゃべりをしたり、気軽に色々な相談もできます。毎日11時ごろから「わくわくタイム」を開催。手遊びやペープサート、絵本の読み聞かせや親子体操など、お楽しみがいっぱいです。引き続き予約制で行いますので、ぜひ遊びに来てください。

**対象**…0歳～就学前の子どもとその保護者（子ども15人）

**とき**…月曜日＝子育て相談  
火曜・木曜日＝ばななグループ（4月1日現在1～5歳）

水曜・金曜日＝いちごグループ（4月1日現在0歳）

土曜日＝イベントや講座を開催する時のみ

※いずれも9時～14時

※日曜日・祝日・年末年始を除く

※詳細は市ホームページを

ご覧ください

市ホームページ▶



☎ 同センターすずらん

（中央保育所内） ☎423-3400

## 出前子育てひろば 「千代田近隣公園」

プレーパークスタッフや保育士と一緒に、自然と触れ合いながら、親子でのびのびと遊びませんか。

**とき**…5月9日(木)10時～11時30分

**ところ**…千代田近隣公園

※駐車場なし

※雨天、強風時中止

**対象**…1歳～就学前の子どもと保護者

※予約不要、参加費無料

**内容**…自然を感じながら遊ぼう、手作りおもちゃ製作など

**持ち物**…着替え、飲み物

**協力**…四街道プレーパークどんぐりの森

☎ 千代田保育所 ☎423-4872

## 支援センター「わらびーの」

保育士常駐の支援センターです。お気軽にお話してください。

**とき**…平日9時30分～11時30分

**ところ**…支援センター わらびーの（和良比517-15）

**対象**…親子

**定員**…先着8人

※要予約、参加費無料

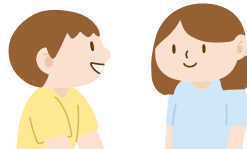
**内容**…ふれあい遊び（わらべ歌、リズム遊び）、季節の製作、子育て相談、保護者交流など

**申し込み**…前月20日～利用日前日に電話で同センターわらびーの

※各日定員となり次第終了

☎ 同センター わらびーの

☎312-2257（担当：保育課）



## 日本脳炎予防接種の救済措置があります

平成21年6月より新ワクチンでの接種が開始となっていますが、旧ワクチンによる副反応の疑いから幼児期に第1期3回の接種、10歳前後で受ける第2期1回の接種が済んでいない方は、対象者に限り、公費で接種することができます。

対象の方には予診票と説明書をお渡しするので、母子健康手帳または接種歴がわかるものを持参の上、保健センターへお越しください。

対象…平成19年4月1日以前の生まれで、1期3回・2期1回の接種が済んでいない20歳未満の方

☎ 健康増進課 ☎421-6100

## 幼稚園・認定こども園 園庭開放

未就学のお子さんを対象に園庭開放を行っています。詳細は各園に直接お問い合わせください。

園名	連絡先	開放日
緑ヶ丘幼稚園	☎422-2230	平日10時～13時 要予約 月曜・火曜・木曜・金曜日15時～16時30分
さくらがおか幼稚園	☎422-2924	毎週月曜日（5月から）10時～12時 毎月第1月曜日（5月から）10時～14時（弁当持参）
四街道旭幼稚園	☎432-5000	平日10時～16時
つぼみ幼稚園	☎423-3800	随時 要予約
千代田幼稚園	☎423-4877	6月～翌年2月の間で20回開放予定 主に水曜日 9時30分～11時30分
くりやま幼稚園	☎422-7679	毎月1日～5日 14時～15時 （土曜・日曜日、祝日を除く）
認定こども園 第二コスモス幼稚園	☎421-0711	平日10時～14時 要予約 （行事などにより開催できない場合あり）
みそら幼稚園	☎432-6824	随時 要予約
認定こども園 四街道さつき幼稚園	☎423-2201	平日10時～11時30分 要予約

☎ 保育課 ☎379-5617

## 5月の乳幼児健診・予防接種ほか

### 乳幼児・児童予防接種

	対象
ロタ	6年2月生まれ
小児用肺炎球菌	6年2月生まれ
B型肝炎（1歳未満有効）	6年2月生まれ
五種混合 （ジフテリア・百日ぜき 破傷風・不活化ポリオ・ヒブ）	1期初回 6年2月生まれ
四種混合 （ジフテリア・百日ぜき 破傷風・不活化ポリオ）	1期追加 5年10月までに1期初回（3回）を完了した子
BCG接種（1歳未満有効）	5年11月生まれ
不活化ポリオ（単独）	すでに三種混合、またはポリオでの接種を開始している7歳6カ月未満の子
水痘	5年4月生まれ
麻しん・風しん混合（MR）	1期 5年4月生まれ 2期 5歳～7歳未満で就学前の1年間（個別通知）
日本脳炎	1期 3年4月生まれ 2期 9歳～13歳未満の子
二種混合 （ジフテリア・破傷風）	11歳～13歳未満の子 （11歳の誕生日の翌月に通知）
ヒトパピローマウイルス （子宮頸がん予防）	小学6年生～高校1年生相当年齢の女子

※平成7年4月2日～19年4月1日生まれの人は日本脳炎の接種が20歳未満まで可能  
※平成9年4月2日～19年10月1日生まれの人で、ヒトパピローマウイルス予防接種が完了していない人は市ホームページをご覧ください

※対象年齢の○歳未満とは○歳の誕生日（該当する日）の前日が接種できる最後の日です

☎ 健康増進課 ☎421-6100

### 乳幼児健診・相談

●対象者に案内はがきを郵送しています

	対象
3～4カ月児相談	6年1月生まれ
8カ月児歯・離乳食教室	5年9月生まれ
1歳6カ月児健診	4年10月生まれ
2歳6カ月児歯科健診	3年10月生まれ
3歳6カ月児健診	2年10月～11月生まれ

☎ 健康増進課 ☎421-6100

### 歯・口腔相談

とき	5月24日（金） 受付13時～
ところ	保健センター
対象	乳幼児、妊産婦、成人
定員	10人（申込制）
内容	歯科医師による歯科健康診査、相談、歯科衛生士による歯みがきのアドバイス ※母子健康手帳、使用中の歯ブラシを持参

☎ 健康増進課 ☎421-6100

### 子育てサロン

対象	おおむね4歳までの乳幼児と保護者	
5月1日・8日（水）	10時30分～13時	地域交流センター（栗山）
5月1日・15日（水）	10時～12時	桜ヶ丘会館
5月23日（木）	10時～12時	美しが丘自治会館
5月2日・16日（木）	10時～12時	千代田公民館
5月10日（金）	10時～12時	鷹の台自治会集会所

☎ 社会福祉協議会 ☎422-2945



※必ず連絡をしてからご参加ください  
 (◎のついた催し物は連絡不要です)  
 ※掲載は1サークルにつき年4回までです

## 🎪 催し物

### ◎写真展かわせみファンクラブ四街道

回 5月14日～19日 9時～18時 (19日は15時まで) 所 市民ギャラリー 園 さとう ☎421-2254 趣 かわせみと手繰川の花鳥風月

### ◎第24回四街道写友会写真展

回 5月21日～26日 9時～18時 (26日は16時まで) 所 市民ギャラリー 園 むらぐち ☎432-7583 趣 状況によりコロナ対策実施予定

### 盆栽教室 (四街道盆栽会)

回 5月26日13時～16時 所 文化センター 園 せきね ☎090-6535-4321 趣 エプロン・ハンドタオル持参/資材費(1,000円)/苔盆栽

### ◎第15回旭写真クラブ写真展

回 5月28日～6月2日 9時～18時 (2日は16時まで) 所 市民ギャラリー 園 まえの ☎080-5684-2851

### ◎第33回「いこい会」素人演芸大会

回 6月9日 9時30分～ 所 文化センター 園 はら ☎090-9341-5671 趣 入場無料

## 👤 文化・交流

### 会員募集 (千葉県四街道市秋田県人会)

回 その都度案内 (5月総会、11月芋煮会、2月新年会、秋親睦旅行) 所 春日住宅自治会集会所 園 なかた ☎432-6760 趣 年4回

### 将棋 (四街道将棋同好会)

回 ①毎日曜・月曜②毎火曜③毎木曜④第2・4土曜、13時～17時 所 ①福祉センター②千代田公民館③旭公民館④わろうべの里 園 やまもと ☎423-1750 趣 将棋で仲間づくりしませんか

### 木彫り (くるみ会)

回 第2・4金曜13時30分～15時30分 所 福祉センター 園 あんどう ☎090-3102-2992 趣 8月休み

### 盆栽 (四街道盆栽会)

回 第3日曜13時～ 所 亀崎熊野神社近く 園 せきね ☎090-6535-4321

### 俳句 (いには俳句会)

回 第3日曜13時～17時 所 四街道公民館 園 なら ☎432-6510 趣 俳句で日々を楽しく/初心者歓迎

### 合唱 (コーラス・フレンド)

回 第2～4水曜13時～15時 所 千代田公

民館 園 くらさわ ☎423-9708 趣 みんなで楽しく歌いましょう

### 合唱 (四街道シンガース)

回 毎金曜13時～15時 所 わろうべの里 園 ながい ☎232-3947 趣 世界の名曲を指揮とピアノ伴奏で楽しく歌う

### 歌唱 (歌の会友音)

回 第1・3月曜15時～17時 所 四街道公民館 園 ふくしま ☎432-2455 趣 思い出の歌をたくさん歌いましょう/童謡/唱歌

### 声楽 (青い鳥倶楽部)

回 毎土曜 17時～19時 所 四街道公民館 園 こばやし ☎080-9588-4971 趣 初心者歓迎

### 料理 (めざせ男の料理人)

回 第1木曜 9時～13時 所 千代田公民館 園 かつた ☎090-7419-5100 趣 男性の家庭料理

### 英会話 (英会話同好会)

回 第1～4木曜15時～17時 所 千代田公民館 園 こんどう ☎433-1488 趣 少人数で楽しく学んでいます

### 中国語 (四街道市中国語教室)

回 第1・3土曜13時30分～16時30分 所 文化センター 園 おおもり ☎090-3007-1887 趣 中国人講師/中国語カラオケ/初心者歓迎/テキスト学習/会話練習

### 韓国語 (楽しもう韓国語)

回 第2～4木曜11時～13時 所 わろうべの里 園 たかはし ☎090-7634-4011 趣 韓国語と文化を楽しむ/初歩から初級会話

## 🏃 スポーツ・ダンス・体操

### サッカー (鷹サッカークラブ)

回 毎土・日曜 9時～ 所 総合公園グラウンドほか 園 はが ☎090-3048-3722 趣 年中～小学生/初心者歓迎

### サッカー (サッカークラブ・イーグルス)

回 毎土・日曜 9時～、13時～ 所 愛国学園第2グラウンド、若松台小学校ほか 園 ろくた ☎090-2639-6441 趣 年中～小学生/体験大歓迎/ホームページ有り

### 水泳 (リトルメダカ)

回 毎木曜17時～18時 所 温水プール 園 ☎070-1324-1995

### バレーボール (ヤング)

回 ①毎月曜17時30分～20時、②毎火曜19時～21時 所 ①みそら小学校②四街道

小学校 園 かつり ☎090-3960-0416 趣 中学生女子/基礎を覚え、バレーを楽しもう

### バレーボール (N Club)

回 毎土曜17～21時 (時間要確認) 所 四街道小学校 園 はら ☎090-5301-5624 趣 中学生男子/飲み物、タオル、室内用運動靴、ボール (あれば) 持参

### グラウンドゴルフ (花咲会)

回 毎月曜午前中 所 中央公園野球場 園 やまだ ☎090-1256-2591 趣 初心者歓迎/丁寧に指導します

### バトントワーリング (Glory Baton)

回 毎木曜17時～19時 所 総合公園体育館 園 なかむら ☎080-8807-1795 趣 バトンを使って楽しくダンスしましょう/初心者、男女問わず楽しく練習しています

### 気功 (気功と癒しの会)

回 毎水曜13時～15時 所 四街道公民館 園 ふくしま ☎432-2455 趣 気の流れを良好にしましょう/体験見学歓迎

### フラダンス (フラオピカケ千代田)

回 第1～3月曜 9時～11時 所 千代田公民館 園 おおの ☎080-1292-9098 趣 5月13日体験会 (要申し込み) /動きやすい服装/飲み物持参

### 太極拳 (陳式太極拳)

回 毎火曜19時～20時30分 所 わろうべの里 園 ながい ☎090-6156-8200 趣 初心者歓迎

### 空手 (日本空手協会大日支部)

回 毎火・水曜19時～21時 所 四街道西中学校 園 ふくだ ☎090-4599-7332 趣 年長から大人まで/大会参加などに積極的な方募集/体験あり

### 空手 (正伝空手四街道)

回 毎土曜15時～18時、毎日曜 9時～12時 所 中央公園武道館 園 かねさか ☎432-1827 趣 幼児～一般/女性も歓迎

### 空手 (松涛空手クラブ四街道支部)

回 毎土曜10時～12時、毎日曜15時～17時 所 中央公園武道館 園 ふくしま ☎090-7815-0772 趣 小学生～一般/初心者、主婦が多いです

### 【7月1日号掲載分の提出期限】5月24日(金)

所定の掲載申込書に記入し、政策推進課、または四街道・千代田・旭の各公民館窓口へ直接提出してください。会員募集は2カ月連続しての掲載はできません。あらかじめ、ご了承ください。 ☎ 政策推進課 ☎421-6162

# 困ったときの相談窓口〈5月〉



相談名	とき	ところ	申し込み・問い合わせ
行政なんでも相談	1・15日(水)13時～16時	福祉センター	〈直接会場へ〉 総務課 ☎421-6101
交通事故相談	22日(水)10時～15時	福祉センター	〈予約制〉 暮らし安全交通課 ☎421-6107
税務相談	21日(火)13時30分～16時30分 (申し込み8時30分～12時)	福祉センター	〈当日抽選(定員8人)、課税課窓口または電話) 課税課 ☎421-6114 (本庁舎1階⑭番窓口)
人権相談	2日(木)13時～16時	福祉センター	〈直接会場へ〉 みんなで課 ☎379-7553
弁護士相談	1・15日(水)13時～16時	福祉センター	〈予約は電話受付のみ。各相談日の翌日9時から 次回の申込受付(同一内容の相談は3回まで)〉 社会福祉協議会 ☎422-2945
事業に関する相談は除く	8・22日(水)13時～16時	わろうべの里	
心配ごと相談	8・22日(水)13時～16時 (受付15時まで)	福祉センター	〈直接会場へ〉 社会福祉協議会 ☎422-2945
農地相談	6月3日(月)13時30分～16時30分	農業委員会事務局	〈前月25日までに申し込み〉 同事務局 ☎421-6155
住宅増改築相談	9日(木)10時～15時	市役所玄関ホール	〈直接会場へ〉 建築課 ☎421-6144
悩み事なんでも相談	11・25日(土)9時30分～12時	福祉センター	〈予約優先〉 行政書士四街道地区会 ☎090-3869-6224
相続・遺言、成年後見など			
司法書士相談	22日(水)18時～20時 (受付19時30分まで)	わろうべの里	〈直接会場へ〉 千葉司法書士会佐倉支部 ☎0476-20-2022
消費生活相談	平日9時～16時	消費生活センター	〈直接会場へ〉 消費生活センター ☎422-2155
ちばサポステ (サテライト)相談	9日(木)、31日(金)9時～17時	福祉センター	〈予約制〉 ちば地域若者サポートステーション ☎351-5531
DV相談	平日9時～12時、13時～17時	子育て支援課	〈直接会場へ〉 子育て支援課 ☎388-8100

相談名	とき	ところ・問い合わせ
高齢者に関する相談	月曜～土曜日 8時30分～17時15分	〈西・北中学校区〉 地域包括支援センター ☎420-6070
生活、介護、認知症、 高齢者虐待の相談など	月曜(第4は休み)～土曜日 9時～17時15分	〈四街道・旭中学校区〉 みなみ地域包括支援センター ☎497-5165
※年末年始、祝日を除く	月曜～土曜日 8時30分～17時15分	〈千代田中学校区〉 千代田地域包括支援センター ☎497-2430

## 水道緊急修理受付

宅内漏水はお客さまの負担が伴う場合があります  
☎080-5073-2713 市指定管工事業協同組合

## 防災行政無線情報提供サービス

防災行政無線の情報をご家庭の電話で確認することができます  
☎0120-972-302

## 市税などの納期

**5月31日(金)**

◆軽自動車税

忘れずに納めましょう

広告

## 空家 空地 買取ります

遠方でも、小さくても古くても大丈夫です。  
すべて無料でご相談できます

**荷物や不用品など  
そのままOKです!**

●固定資産税や維持管理が大変。  
●相続したけど使わない。  
●そろそろ終活を始める時期かな?  
●周囲に知られずに売りたい  
などのご相談を多くいただいております。

一般社団法人 全国空き家相談士協会会員

## アチーブホーム(株)

千葉事務所 富里本店

千葉市中央区中央3-14-4 富里市七栄298-62  
千葉セントラルビル3階

ミサワホーム  
提携店

**0120-240-230**

営業時間: 9:00～18:00  
★土日営業<水曜、第1・第3木曜定休>

地域に根ざした法律事務所

## よつかいどう法律事務所

Yotsukaido law office

主な取扱業務

- 交通事故
- 離婚
- 相続
- 遺言
- 成年後見
- 破産
- 債務整理
- 少年事件
- 刑事事件
- 犯罪被害者支援
- 児童虐待被害者支援

■相談受付時間

平日9:00～17:00  
(事前にご予約下さい)

■法律相談科

30分 5,500円(消費税込)  
借金のご相談は初回無料です

〈千葉県弁護士会所属〉

所長弁護士 **松田 和哲**  
弁護士 **安藤 なつき**  
弁護士 **毛利 優樹**

お問い合わせは ☎043-310-5133 〒284-0005 四街道市四街道1-7-9 中島ビル3階 よつかいどう法律事務所 検索



## パパマルーム (あさがおクラス)

パパ友・ママ友づくりや、赤ちゃんとの生活を学ぶ機会として、ぜひご参加ください。

とき…7月6日(土)9時～13時

ところ…保健センター

対象…市内在住の初めてパパ・ママになる方(出産予定目安:8～9月)

※夫婦での参加がおすすめ(1人での参加も可)

定員…先着16組

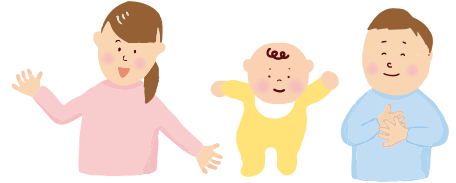
内容…出産準備、赤ちゃんとの生活に

ついでの話、赤ちゃんのお風呂実習、パパの妊婦体験、グループトークなど

申し込み…申し込みフォームまたは電話で健康増進課  
申し込みフォーム▶



☎健康増進課 ☎421-6100



## 子どもとエクササイズ&パパッとクッキング

とき…全3日

エクササイズ=6月16日(日)・30日(日)

10時～12時

クッキング=6月23日(日)10時～13時

ところ…保健センター

◀ 対象…市内在住、年長～小学校3年生の児童と30～50代男性の2人1組

定員…先着10組

※要予約、参加費無料

※初参加の方を優先

内容…子どもと一緒にできるエクササイズ、包丁を使わずにできるクッキング

持ち物…エクササイズ=運動できる服装、靴(外履き用)、汗拭きタオル、水分補給用の飲み物

クッキング=エプロン、三角巾、マスク、布巾2枚、水分補給用の飲み物

申し込み…5月2日(木)9時～17日(金)17時までに申し込みフォームで申し込み  
※詳細は、市ホームページをご覧ください

☎健康増進課 ☎421-6100



申し込みフォーム▶



市政だより  
**四街道**  
Yotsukaido City Public Relations

5.1 No.1193  
2024 (令和6年)

発行/四街道市役所(毎月2回1日・15日発行)  
編集/経営企画部政策推進課  
〒284-8555 千葉県四街道市鹿渡無番地  
TEL 043-421-2111(代表) FAX 043-421-2100  
今月の印刷費(3カ所への配送を含む)1部約27円  
再生紙を使用しています



### 編集部から

今年度より市政だよりの担当に新しい職員が加わりました。つい最近まで毎月読んでいた市政だよりを今度は作る側に。新体制になり市民の皆さんの目線で、よりわかりやすく日々の生活に役立つ情報を発信していきます!

### 市の人口(4月1日現在)

計 96,430人(-58) <うち外国人の人口>  
男 48,288人(-30) 女 48,142人(-28) 男 2,134人 女 1,347人  
計 3,481人(+60)  
世帯数 44,065世帯(+121)

※外国人を含む住民基本台帳人口、( )内は前月比

### 電子行政サービス



市公式SNS  
Facebook  
LINE  
Instagram



よめーる  
登録

市ホームページは  
検索またはこちらから

四街道市

