

9.1
No.1153
2022 (令和4年)

市政だより YOTSUKAIDO CITY PUBLIC RELATIONS



自然を思う
気持ちを大切に

総合公園の植生調査の会 代表

まち撮り四街道 〈まちのスポットライト〉 **高井昭夫さん** ②

5年度 私立幼稚園入園児募集 ⑮

市のPR横断幕をリニューアルしました ⑳

市ホームページは
検索またはQRコードから

四街道市

検索



里山風景の残る総合公園は 在来植物の宝庫です



たかい あきお
高井昭夫さん 総合公園の植生調査の会 代表
(つくし座1丁目在住)

カタクリの自生地総合公園

「総合公園の植物を調べてほしい」平成18年、市施設管理公社（現在の市地域振興財団）からの相談をきっかけに、20人ほどの市民が植生調査を実施した。高井昭夫さんはこの調査に参加した1人だ。調査終了後、調査を継続化するため、有志で「総合公園の植生調査の会」を発足した。

総合公園は現在1000株を超すカタクリの群生地として知られているが、最初は150株程度だった。「会員で下草刈りを手伝い、生育条件の整備に15年かけた結果です。カタクリは花を咲かせるまで10年前後かかります。植物の育成は、すぐに結果が出ることではないんです」と、現在、会の代表である高井さんは話す。

「環境を整えてあげることで、土の中で眠っていた種子が芽を出します。密集したアズマネザサなどを根気よく駆除し跡地を保全すると、春にスミレなど何種類もの草花が芽吹きました」総合公園を歩いてみると、在来種による生態系が維持されていることが分かる。絶滅危惧種の植物も多数あるそう。だからこそ生態系を壊してしまいう特定外来種は徹底的に駆除したいと言う。

コラボ四街道事業に採択されて

当初、手製の植生リストを限定して発行したが、市民からも欲しいという声があり、平成27年度、市のコラボ四街道事業に応募し、補助金を使ってフルカラー刷りの冊子を完成させた。また翌年には、総合公園を散策する市民のために植生マップも制作した。

コロナ禍で活動を休止していた時期もあったが、7人のメンバーは現在も月に一度集まって、植生リストを更新するために調査を続けている。

会が企画・運営する市民向けの自然観察会も今年の春から再開している。

「春の観察会には、カタクリの群生を見たい人が来てくれます。秋は親子が多いので、草笛やモミジなどの落ち葉を使った遊びもしています」



共に活動が続ける
総合公園の植生調査の会のメンバー

リストに未登録の植物を発見



『四街道 総合公園の 植生リスト』

(写真は2015年8月版)

植生リストは本年度も
コラボ四街道事業に採択された。
秋にはデータを加筆した
改訂版を発行し配布する予定。

花を採る人、植える人

ところが、トゲが危ない、有毒な植物だ、などの苦情があり、希少な植物の伐採を余儀なくされることもある。公園を管理する立場から考えるとやむを得ないが、高井さんやメンバーにとって貴重な植生が失われるのは辛いものがある。

「特に樹木は悩みます。市内でも、保存樹の枝が邪魔だと言われ、枝打ちをした結果、木が弱って枯れてしまったことがあったそうです。正しい方法で作業しないと、木自体が駄目になってしまうリスクがあることを知ってもらいたい」

また花や木を採って持ち帰ったり、植えられたりすること。

「手を加えることで、自生している在来種の生育環境が奪われてしまいます。園芸種は根こそぎ駆逐するのが難しい場合もあり、環境の復旧に何年もかかります。勝手な採取や植栽は控えてほしいです」

里山は人の隣に

市内の森林にはコナラ、クヌギ、イヌシゲ、ヤマザクラといった落葉樹林が多い。昭和30年代に林業が衰退する

と、25年前後のサイクルで伐採されていた里山の樹木は樹高が高くなり、現在では簡単に手入れができない状態になっている。

「森林が高齢化すると竹がはびこり、他の植物を枯らします。密集した竹は地盤を弱め、地崩れを引き起こしやすくなります。里山は人の手が適度に加わった自然と人との共存の姿。炭、材木をはじめ、落ち葉、山菜、キノコなど山の恵みを享受できる大切な場所なのです」

総合公園は里山の景観を残す素晴らしい公園だ。市民が憩い、子どもたちが遊べるかけがえのない環境を、高井さんたちは守っていききたいと話す。

知識よりも気持ち

退職後に、地域と関わる活動がしたくてこの活動に参加したと話す高井さん。

「私は植物についてはずぶの素人で、今でも名前の分からない草花がたくさんあります。でも、名前を知らなくても生き物の生態を知り、身近な自然を大切に思う気持ちが大切。鳥や虫は飛んで行けませんが植物は動けません。だからこそ、人の力で守っていききたいです」と高井さんは笑顔を見せた。

2022年度会員募集
(10月～3月)

pick up
info

みんなで作るみんなのクラブ

総合型スポーツクラブ四街道SSC

月曜休館日を利用し、会員主体で自主活動をする市公認の総合型地域スポーツクラブです。会員の皆さんと感染予防を徹底しながら、運動不足の解消、健康づくりの一步として、ぜひご参加ください。

ニュースポーツプログラム

※会員登録が必要です

種目	ところ	曜日	とき	参加料 (月謝)
グラウンドゴルフ (休止中)	総合公園 多目的運動場	月曜日 (月3回)	9時～11時	不要
ショートテニス	総合公園体育館			
バウンドテニス				
卓球 (後期募集なし)				
ダーツ			9時～11時30分	
スポーツ吹き矢			11時30分～13時30分	
ソフトバレーボール			11時～13時	
バドミントン			13時～15時	
ラージボール卓球				
ユニカール (休止中)				

年会費 (10月～3月)

- ①一般 (市内) 3,000円
- ②一般 (市外) 4,800円

加入方法

事務局にて受け付けます。また、体験されてからご加入いただくことができます。

- ※スポーツ吹き矢の体験での道具の貸し出しはありません。ご持参ください
- ※参加者が最小開催人数に達しないプログラムは、中止または変更することがあります
- ※団体総合補償制度費用保険に加入しています
- ※事務局は常駐ではありません。問い合わせは、連絡先を留守番電話に入れるかメールで問い合わせいただければ後日対応します

健康体操プログラム

※会員登録が必要です

種目	ところ	曜日	とき	参加料 (月謝)
体幹エクササイズ	総合公園体育館	月曜日	13時30分～15時	500円×回数 (月払い) 例) 月3回 ⇒1,500円
肩甲骨ストレッチ体操	中央公園武道館		10時～11時30分	
一週間の始まり体操		13時30分～15時		
骨盤エクササイズ&ストレッチ	木曜日	10時～11時30分		

☎ 同事務局 ☎/FAX433-1838 ☒ yotsukaido-ssc@bz04.plala.or.jp (担当：スポーツ青少年課)

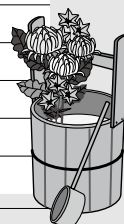
運行日程 9月17日(土)～19日(月・祝)、23日(金・祝)～25日(日)

運賃 現金：200円 ICカード：199円
(参考：四街道駅北口から市営霊園まで乗車する場合)

運行経路 四街道駅北口～すみれ団地入口～敬愛高校グラウンド～四街道市営霊園 ※直行バスではないため、途中の停留所で乗降が可能

運行時間

四街道駅北口3番のりば 発車予定時刻〈全7便〉	市営霊園 発車予定時刻〈全7便〉
8時44分	9時16分
9時32分	9時57分
10時13分	10時44分
11時00分	11時34分
11時50分	13時17分
13時33分	14時17分
14時33分	15時17分



JR四街道駅前から
市営霊園行きの
臨時バスが運行します

市営霊園を利用される皆さんの利便性向上のため、千葉内陸バス(株)が、お彼岸の時期に臨時バスを運行します。

☎ 環境政策課 ☎421-6131 / 千葉内陸バス株式会社 ☎423-4573

普通救命講習 (I)

【e-ラーニング講習対応】

とき……10月16日(日)9時~11時

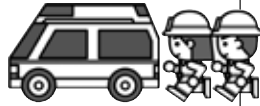
ところ……わろうべの里 多目的ホール

対象……市内在住・在勤・在学の人で、
総務省消防庁実施のe-ラーニング講習を1カ月以内に受講した人

定員……先着8人(5人未満の場合は中止)

内容……心肺蘇生法(対成人)、AEDの
使用方法、止血法

※受講者には普通救命講習修了証を交付

申し込み…9月5日(月)~16日(金)に電話で消
防本部警防課(平日のみ)※詳しくは市ホームページまたは消防本部警防課
へお問い合わせください※感染防止の観点から受講
者以外の見学などはでき
ません

消防本部警防課 ☎422-2493

⚠️ 新型コロナウイルス感染防止の観点から、イベントなど予定掲載後に開催予定が変更になる場合があります。また本人、同居人で1週間以内に37.5度以上の発熱や体調の優れない人がいる場合は参加を控えてください。

救急フェア2022
9月9日は救急の日

救急の日は、救急業務や救急医

療に対する国民の正しい理解と認

識を深め、救急医療関係者の意識

高揚を図ることを目的に制定され

ました。それに伴い「救急フェア

2022」を開催します。

とき…9月10日(土)10時~12時

※荒天時中止

ところ…もねの里モール駐車場

【内容】

・広報コーナー：救急啓発物品(先

着200人限定)とリーフレッ

トの配布

トの配布

・消防・救急車両展示コーナー…
見学、記念撮影・応急手当実施要領コーナー…心
肺蘇生法・AEDの使用メ

ソッドの上映

※詳しくは市ホームページまたは
消防本部警防課へお問い合わせ
ください消防本部警防課
☎422-2493四街道公民館主催
シニアのためのパソコン講習会

パソコンを利用してエクセルを

学んでみませんか。

とき…10月29日(土)10時~15時

ところ…東京情報大学(現地集合)

対象…市内在住・在勤の65歳以
上で、エクセル使用経験があり、
キーボードから円滑に文字・数字
入力可能な人定員…20人(定員超過の場合は抽
選)講師…東京情報大学教授 松下孝
太郎さん

申し込み…9月15日(木)17時まで

【内容】

・エコペーパーの活用

・リサイクルの活用

・資源物の分別

・ごみ減量のポイント

(当日消印有効)に住所、氏名(ふ

りがな)、生年月日、電話番号、「シ

ニアのためのパソコン講習会希

望」を記入の上、四街道公民館(四
街道1532-17)へ往復はがき、
または四街道公民館ホームページ
内の申し込みフォーム
より申し込み

申し込みフォーム

四街道公民館
☎422-2926✉yotsukom@yotsu-foundation.or.jp
(担当：社会教育課)ごみを減らそう講習会
生ごみ肥料をみんなでつくろう

生ごみを活用したたい肥の作り

方をはじめ、さまざまなごみ減量

化の実践方法やごみの分別につい

て学べる講習会を開催します。

とき…10月12日(水)9時~12時

ところ…文化センター203号室

定員…先着20人程度

※参加費無料

対象…市内在住、在勤、在学の人

※参加者には当日使う生ごみ処理

機(エコペーパー)を配付します

申し込み…9月5日(月)10時~電話
で廃棄物対策課廃棄物対策課
☎421-6132



ペットの防災対策をしましょう



災害が発生し、自宅での生活が困難となった場合には、避難所で生活を送ることになります。犬や猫などのペットを飼育している人は、ペットと一緒に避難所へ同行避難しましょう。

■避難所での生活について

避難者の中には動物が苦手な人やアレルギーのある人もいると想定されるため、本市では、避難者の居住スペースにはペットを連れて入ることはできません。ペットは避難所ごとにある所定の場所（原則として屋外）にて飼

育することになりますので、普段からペットを他の人や動物、ケージに慣れさせておくなどのしつけをしておきましょう。

■ペット用品の備蓄について

本市の避難所にはペットのための備蓄はありませんので、ペットの飼い主が家族と同様に、ペットの分の食料なども備えておきましょう。

〈優先的に備えるべき物品の例〉

ペットフード、水、療法食、薬、リード、ケージなど

⑤ 環境政策課 ☎ 4 2 1 - 6 1 3 1

人員募集

4年度 自衛官等採用案内

【防衛大学校】

①一般採用試験

受付期間……10月26日(水)まで
一次試験日…11月5日(土)・6日(日)

②推薦採用試験

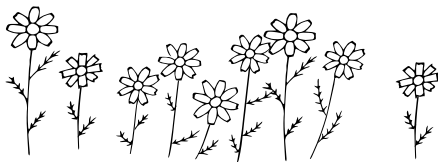
受付期間……9月5日(月)～9日(金)
試験日……9月24日(土)・25日(日)

③総合選抜採用試験

受付期間……9月5日(月)～9日(金)
一次試験日…9月24日(土)

※詳しくはお問い合わせください

⑤ 防衛省自衛隊千葉地方協力本部
千葉募集案内所 ☎221-1333
総務課 ☎421-6101



9月1日(木)～10日(土)は 屋外広告物適正化旬間

【適正な管理と申請を】

屋外広告物はまちの景観を構成する重要な要素ですが、無秩序な設置は美しい自然やまち並みの景観を損ねます。また、管理不足による看板の落下や倒壊などで重大な事故を起こす可能性もあります。

県では屋外広告物条例を定め、無秩序な設置の防止と安全点検を義務化しています。また、市はこの条例に基づき、一定規模の屋外

広告物に対して申請の受け付けや許可書の発行を行っています。この機会に、屋外広告物が適正に設置されているか確認しましょう。

・安全点検を行い、老朽化が進んでいないか、定期的な確認をしましょう

・腐食や破損を見つけたらすぐに修理し、人的災害を未然に防ぎましょう

⑤ 都市計画課 ☎ 4 2 1 - 6 1 4 1



9月10日は「下水道の日」

下水道は、みんなが使う大切な資産です。ごみや油を流さないようにしたり、定期的に排水管を点検するなど、ルールを守って上手に使いましょう。

本市の下水道は汚水と雨水を別々に流す分流式です。雨どいなどの雨水を汚水の排水設備に流すことはできません。

下水道が整備された区域の家庭

や事業所からの汚水排水は、下水道法の規定により下水道に接続しなければなりません。下水道への接続が済んでいない家庭や事業所は、早期に接続をしてください。なお、下水道へ接続するための宅内排水設備工事は、市の指定工事店に依頼してください。

⑤ 下水道課 ☎ 4 2 1 - 3 6 8 1

くらしのアドバイス



鍵や水のトラブルに注意！

緊急を要する工事について
トラブルが多く発生しています



緊急を要する工事なので慌ててしまいがちですが、広告の料金表示をうのみにせず、見積もりだけの場合やキャンセルした場合の料金、出張費の有無などを依頼時に確認しましょう。現場で初めて作業内容や料金が提案されます。事業者が作業に取りかかる前に作業内容と料金を確認し、当初の想定とかけ離れた作業料金であれば、無理にその場で判断せず作業を断りましょう。



請求額に納得できない場合は、作業後であってもその場で料金を支払わず、なるべく早く消費生活センターにご相談ください。

消費生活センター
☎422-2155
(担当：産業振興課)

都市計画変更に係る
案の縦覧のお知らせ

【案の縦覧】

案の種類…①地区計画の変更案（台中地区、四街道都市核北地区、もねの里地区）、
②生産緑地地区の変更案
ところ……都市計画課
とき……9月8日(木)～22日(木)（平日のみ）

【意見書の提出について】

案について意見のある人は、9月22日(木)（消印有効）までに、市長宛ての意見書を都市計画課に郵送または持参してください。意見書を提出できる人（法人を含む）は市内に住所があるか利害関係のある人です。
なお、意見書様式は都市計画課で配布しています。

都市計画課 ☎421-6141

委員募集

審議会等名	職務内容	募集人数	任期	募集期間	担当課
市環境審議会	環境施策に関する事項についての調査や審議	2人	11月18日～ 6年11月17日（2年間）	9月1日(木) ～30日(金)	環境政策課 ☎421-6131

応募要件…市内在住で、任期中の会議に出席できる人

報酬など…委員報酬と交通費を支給

応募方法…募集期間内に応募用紙とレポートを担当課に提出

※原則、公募委員が兼職できる審議会等の数は2を限度としています。また、審議会等の委員となることができるのは6年までです

※詳細は、募集要項をご覧ください。募集要項は担当課窓口（平日のみ）、市ホームページから入手可

※ご不明な点は市ホームページもしくは担当課にお問い合わせください

意見募集

対象	募集期間	担当課	その他
「令和4年度事務事業評価（令和3年度実施事業）」の結果	9月1日(木) ～30日(金) (必着)	財政課行革推進室 ☎421-6111 FAX424-8920 ✉ygyokaku@city.yotsukaido.chiba.jp	市民参加手続きに基づく意見募集ではありません。

【意見提出の対象者】

- ①市内在住・在勤・在学の人
- ②市内に事務所を有する個人、法人、その他の団体
- ③対象の行政活動に利害関係を有する人

【資料の閲覧方法】

担当課窓口のほか、市ホームページからも閲覧可

【意見提出方法】

募集期間内に、意見書（様式は任意）に必要事項（住所、氏名、連絡先）を記入の上、担当課まで郵送、持参、FAXまたはメールで提出

※ご不明な点は担当課にお問い合わせください



認知症への取り組みを紹介します

認知症に対するさまざまな取り組みを行っています。一人で悩まず、まずは気軽ににご相談ください。

■認知症ケアパス

認知症の症状や進行、介護者の対応のポイント、症状別に受けられる医療や介護サービスを紹介します。市ホームページに掲載しています。ぜひご覧ください。包括支援センター（2カ所）と高齢者支援課でも配布しています。

■認知症予防の講座

認知症の発症予防、進行遅延のための方法を紹介する講座を定期的に開催しています。ぜひご参加ください。

■あたまの健康チェック®

健康な人向けの認知機能テストです。電話でオペレーターへの指示に従って、15分程度の質問に答えながら行います。

市内在住の65歳以上の人で、認知症の診断や治療を受けておらず、ご自身で電話をかけ、質問に

回答できる人が対象です。9月15日(木)までに高齢者支援課に電話でお申し込みください（現在募集中）。詳しくは市ホームページ、または市政だより7月15日号9ページをご覧ください。

■相談窓口の設置

高齢者の相談窓口である地域包括支援センターでは、認知症の相談も受け付けています。また、市内のグループホームでも、街かど相談所（相談窓口）を開設しています。詳しくは、市ホームページをご覧ください。

■認知症初期集中支援チーム

包括支援センターで受けた相談の中で、早期診断・早期対応が必要な人への短期集中（概ね最長6カ月間）支援を行います。

■認知症カフェ

認知症の人やその家族、認知症に関心のある地域の人が、団らんや情報交換する場です。詳しくは、市ホームページをご覧ください。

■認知症サポーター

認知症を正しく理解し、認知症の人やその家族を温かく見守る応援者になってもらうため、「認知症サポーター養成講座」を開催しています。さらに地域での声掛けや手助けが行える応援者を増やす

ため、同講座の受講者を対象としたステップアップ講座やボランティアミーティングを開催しています。

■認知症高齢者等見守りシール支給事業

道に迷っている高齢者を発見した人が登録されたご家族と連絡がとれるQRコード付きのシールをお渡します。



▲見本

④高齢者支援課

☎4211-6128



認知症サポーター ステップアップ講座

認知症の人とその家族と一緒に支えませんか

認知症になっても住み慣れた四街道で安心して暮らし続けるために、地域の皆さんの認知症についての理解と支援が必要です。認知症サポーター養成講座を修了した人を対象に、ステップアップ講座を開催します。

認知症の人や家族を地域で支える方法や活動について一緒に考えましょう。
 とき：10月3日(月)14時～16時30分
 (受付13時45分)
 ところ：総合福祉センター3階会議室

定員：先着35人 ※受講料無料

対象：認知症サポーター養成講座を受講した市内在住・在勤の人
 持ち物：オレンジリング（オレンジカード）、筆記用具、マスク着用
 ※当日は体温を伺いますので、自宅にて体温測定をお願いします
 申し込み・問い合わせ：9月2日(金)～26日(月)に電話で市地域包括支援センター ☎4201-6070
 (担当：高齢者支援課)



高齢者虐待を防ぎましょう

介護する人も介護される人も、健やかに暮らしていくために

■高齢者虐待の種類

家族や親族または介護従事者が、高齢者の人としての尊厳を傷つける行為で、たたくなどの暴力（身体的虐待）だけでなく、怒鳴ったり無視する（心理的虐待）、必要な医療や介護を受けさせなかったり世話をしない（介護などの放棄）、本人の同意なしに本人のお金を使用する（経済的虐待）、下半身を裸にして放置する（性的虐待）なども含まれます。

■困ったときは「ご相談を

高齢者の権利を守り虐待を防ぐには、適切な介護の仕方や認知症への対応を知ることが大切です。介護について悩みや不安がある人は、まずはご相談ください。また、日頃の生活や地域の中で「虐待かも?」と思われることがあれば早めに情報提供をお願いします。（情報提供者の個人情報を守られます）

【相談窓口】

- ・ 地域包括支援センター
（四街道北・四街道西・千代田中学校区）
☎ 420-6070
- ・ みなみ地域包括支援センター
（四街道・旭中学校区）
☎ 497-5165



☎ 高齢者支援課

☎ 421-6128



障害福祉啓発事業

講演会開催のお知らせ

自閉スペクトラム症の子どもや青年とオンラインゲームの世界

本講演では自閉スペクトラム症の子どもとオンラインゲームの世界との関係を「居場所」と捉えるとともに、その「居場所」が現実の世界まで広がりをもつために、児童精神科医師である講師が臨床現場からの視点で講演します。
とき：10月1日(土)13時30分～15時30分（受付13時～）

ところ：市役所新館5階 第1会議室

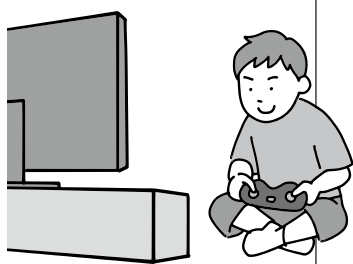
講師：関正樹さん（大湫病院児童精神科医師）

定員：先着50人

※要予約、参加費無料

申し込み：9月2日(金)～22日(木)

（平日のみ）に障害者支援課に電話、または市ホームページから申



し込み

※後日、市公式YouTubeにて、オンラインでの視聴も可能（申し込み不要）

☎ 障害者支援課

☎ 421-6122



成年後見制度

講演会

「知っておきたい老後の備え」

自分や家族が、日常生活の手続きや金銭管理が難しくなってきたと感じたら：そんな不安が解消できるように、成年後見制度についての講演会を行います。

とき：10月8日(土)14時～16時

ところ：文化センター 301・302号室

講師：金原和也さん（一般社団法人 成年後見普及協会）、加納塩梅さん（講談看護師）

定員：先着50人 ※参加費無料

申し込み：9月5日(月)～30日(金)に

電話で地域包括支援センター

※参加者の皆さんには当日体温を伺いますので、自宅にて体温測定をお願いします

☎ 地域包括支援センター

☎ 420-6070

（担当：高齢者支援課）



新型コロナウイルス感染症防止の観点から、イベントなど予定掲載後に開催予定が変更になる場合があります。また本人、同居人で1週間以内に37.5度以上の発熱や体調の優れない人がいる場合は参加を控えてください。



シニアクラブ活動に 参加してみませんか

現在、市内では42のシニアクラブが活動しています。入会を希望する人や、お住まいの地域のシニアクラブが分からない人は、お問い合わせください。

【シニアクラブ活動内容】

クラブの活動は、主に会費などにより自主的に運営されています。
健康活動：グラウンドゴルフ、ゲートボール、ダンス、体操クラブ
教養活動：各種研修会、子ども会との交流、納涼大会への参加



社会奉仕：清掃活動、防犯パトロール、資源物回収

親睦活動：誕生会、敬老会、親睦旅行、カラオケ大会など

※活動内容や会費は、各クラブによって異なります

市シニアクラブ連合会

(月曜・水曜・金曜日9時～15時)

☎376-9906

(担当：社会福祉課)

心の健康相談

メンタルヘルスの悩みを抱えた人や、その家族からの相談に、精神科医師が個別に応じます。相談内容は秘密厳守しますので、安心してご相談ください。

とき………9月14日(水)13時～15時

ところ………障害者支援課2階 会議室

対象………市内在住の人

※すでに継続して医療機関を受診している人、過去に「心の健康相談」を利用したことがある人はご遠慮ください

定員………先着3人

※要予約、参加費無料

申し込み…9月2日(金)～9日(金) (平日のみ)に障害者支援課に電話または市ホームページから申し込み

☎障害者支援課 ☎421-6122



保健推進員主催 地域ミニ講座 「見つけよう！自分に合ったウォーキング」 参加者募集(初心者向け)

健康のために歩くなら、「散歩」ではもったいない！自分に合ったウォーキングの姿勢や歩くりズムを見直すだけで筋力アップにつながります。あなたの地域の保健推進員が健康づくりに効果的なウォーキング法を紹介します。一緒に地域を歩いて気持ちのよい汗を流しましょう。

※詳細は市のホームページをご覧ください

健康増進課 ☎421-6100

とき	ところ
10月7日(金)	旭公民館
10月12日(水)	わろうべの里
10月18日(火)	保健センター
10月20日(木)	千代田公民館

※各回とも講義内容は同じですが、歩くコースが変わります
※雨天は、室内でできるウォーキングの講習と筋トレやストレッチを行います

時間…10時20分～12時(受付10時)

定員…各回15人 ※要予約

持ち物…運動できる服装、運動靴(外履き用)、タオル、水分補給用の飲み物、マスクを着用

申し込み…各回、開催日の10日前までに電話で健康増進課



介護のつどい

【虹の会】

とき 9月27日(火) 10時～12時
 ところ 福祉センター3階 会議室1
 内容 認知症について学ぼう(講義)、サロン

【男の介護を語ろう会】

とき 9月3日(土) 10時～12時
 ところ 福祉センター3階 会議室1
 ※新型コロナウイルス感染防止の観点から、中止となる場合があります
 ※どちらの会も初参加の人は必ずご連絡ください

☎ 地域包括支援センター ☎420-6070
 (担当:高齢者支援課)

長寿のお祝い 7月生まれのお祝い

齋藤つやさん(千代田)



小川美和子さん(鹿渡)



宮崎 安さん(鷹の台)

☎ 社会福祉課 ☎421-6121

バランスの良い食事と プラス10分の運動を

9月1日(木)～30日(金)は健康増進普及月間

健康で長生きしたいということは多くの方が願うことですが、仕事や育児で忙しい毎日を過ごしていると、つい自分の健康を後回しにしていっていませんか。

健康づくりの基本は「栄養、運動、休養」といわれ、日々の暮らしの積み重ねが健康に大きく関わっています。厚生労働省では1日3食、主食、主菜、副菜をそろえた食事や、今より10分多く体を動かすことなどを推奨しています。

9月の健康増進普及月間にあわせて、イトーヨーカドー四街道店にご協力いただき、健康増進課から、お惣菜と野菜の組み合わせ方をお知らせしたり、健康に関するリーフレットを設置したりしています。この機会に自身や家族の健康を振り返ってみてはいかがでしょうか。

☎ 健康増進課 ☎421-6100

熱があるとき、まず、かかりつけ医へ電話!

(いない場合や対応不可の場合は下記に)

県発熱相談センター(24時間/365日) ☎0570-200-139
 健康増進課(平日9時～17時) ☎421-6100

秋季市民弓道大会

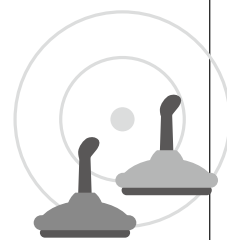
とき…10月9日(日)①9時30分～(9時集合)②13時30分～(13時集合)※①②同内容
 ところ…総合公園体育館弓道場
 対象…市内在住の18歳以上の人(高校生を除く)
 参加費…500円 ※当日徴収(傷害保険は各自で加入)
 申し込み…9月30日(金)までに電話でスポーツ青少年課
 ☎424-8926
 ☎ 市弓道協会
 (猿田) ☎090-4368-0550

(担当:スポーツ青少年課)

第16回 青少年ユニカール大会

とき…10月22日(土)13時～16時(受付12時30分～)
 ところ…総合公園体育館(メインアリーナ)
 ※現地集合・現地解散
 対象…市内在住の小学生～中学生で編成された3～4人(補欠1人を含む)のチーム
 ※大人が入る場合は1人まで
 募集チーム数…16チーム
 持ち物…室内用運動靴、靴入

れ、マスク着用
 ※参加費無料、景品あり
 主催…青少年相談員連絡協議会
 申し込み…9月6日(火)～22日(木)にチーム名、代表者氏名(ふりがな)、代表者連絡先、参加者氏名(ふりがな)、学年をメールかFAXのいずれかでスポーツ青少年課
 ☎ スポーツ青少年課
 ☎424-8926 FAX424-8923
 ✉ ysports@city.yotsukaido.chiba.jp



新型コロナウイルス感染防止の観点から、イベントなど予定掲載後に開催予定が変更になる場合があります。また本人、同居人で1週間以内に37.5度以上の発熱や体調の優れない人がいる場合は参加を控えてください。

コラボ
四街道

四街道子育てガイドあそぼーよ
おさんぽイベント

子育て中の親子に向けて、
おさんぽ会の参加者を募集しています

親子向けの「おやこさんぽ会」

毎月第3水曜日
10時～12時

市内の公園中心に、
おさんぽや自然遊びをしながら、
子育てに関する地域の情報交換をします



小学生向けの「おさんぽ会」

10月9日(日)、12月11日(日)
10時～14時 (予定)

おさんぽ案内人の人と一緒に
四街道の歴史や自然に触れながら
おすすめおさんぽコースを歩きます



ホームページ



Facebook



LINE

四街道子育てガイドあそぼーよは「四街道の魅力」や
「おすすめスポット」「おさんぽコース」を発信しています。
イベントの詳細、申し込みは、あそぼーよホームページ、
Facebook、LINEをご覧ください。



問 あたたかおひさんぽ実行委員会
後藤 ☎090-4520-5804

本事業はコラボ四街道採択事業です
コラボ四街道について

問 政策推進課 (月曜日) ☎421-6161
(火曜～金曜日) ☎379-7553

第69回
印旛郡市理科作品展

印旛郡市小中学校の子どもたちの理科作品
が審査され、その中から選ばれた優秀作品
(科学論文、工夫作品、標本)の展覧会です。

とき……9月17日(土)9時～15時
(入場は14時30分まで) ※入場無料

ところ…印旛教育会館大ホール
(成田市寺台字竹林246-1)

問 指導課 ☎424-8925

第31回
郷土作家展

四街道に縁(ゆかり)のある作家の力作を集めた展
覧会を開催します。ぜひご覧ください。

とき……前期(絵画、工芸)=10月4日(火)～9日(日)
後期(書道、工芸)=10月11日(火)～16日(日)
いずれも9時～18時(最終日は16時まで)

ところ…市民ギャラリー ※観覧無料

出品者…市美術協会会員

問 社会教育課 ☎424-8934



新型コロナウイルス感染防止の観点から、イベントなど予定掲載後に開催予定が変更になる場合があります。
また本人、同居人で1週間以内に37.5度以上の発熱や体調の優れない人がいる場合は参加を控えてください。

コラボ
四街道

よつかいどう野外保育
秋のオープンデイ野外保育体験会

「里山散歩+子育ての分かち合い
+日替わりのミニイベント」を開催!

	とき	ところ	対象	内容	日替わりミニイベント
A	10月4日(火) 9時45分～13時15分	たろやまの郷	1歳半～4歳の親子	里山散歩 各イベント 絵本 わらべうた 分かち合い	おいものおやつ
B	10月12日(水) 10時～12時		0歳～1歳半の親子		秋のおやつ

定員……各日6～8組
 参加費……1組500円(当日)
 持ち物……弁当、水筒、着替え(カッパ)
 申し込み…希望する回(A、B)、氏名(親子)、子どもの年齢、携帯番号、住所を記入の上、Facebookまたはメールで申し込み
 ※応募者多数の場合は抽選



☎ 一般社団法人よつかいどう野外保育さとのたね
 (岸本) ☎090-8875-1368
 ✉ satonotane@gmail.com



ホームページ



Facebook



Instagram



体験会の申し込みは
Facebook、またはメールで!

本事業はコラボ四街道採択事業です

コラボ四街道について

☎ 政策推進課(月曜日) ☎421-6161

(火曜～金曜日) ☎379-7553



みんなで子育て見学会
地域の居場所『おひさま文庫』(東金市)

カフェギャラリー、中高生や親子のショートステイ、放課後クラブなど、地域に開かれたみんなの居場所としてリニューアルした東金市の「おひさま文庫」を見学し、お話を聞きます。

コミュニティーカフェや子どもの居場所づくりなどに興味のある人はぜひご参加ください。

とき 10月31日(月) 9時45分集合～15時頃解散

ところ おひさま文庫(NPO法人3.11こども文庫) 東金市



定員……20人 ※参加費無料(昼食・保険代は実費)

内容……市役所駐車場に集合後、貸し切りバスで移動。現地見学後、参加者の交流を行います

申し込み…9月6日(火)～氏名(所属)、連絡先を記入の上、電話、メール、Googleフォームにて申し込み



☎ みんなで地域づくりセンター ☎304-7065 ✉ info@minnade.org

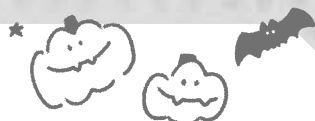
▲Googleフォーム

(担当: 政策推進課)

今回の写真は、エンゼルステーション保育園が主催の「キッズひろば」です。
 手作りのおもちゃなど使って遊んだり、親子でふれあいを楽しむことができます。
 9月のイベントを下記に掲載していますので、ぜひご覧ください。



古着でハロウィンバッグを作ろう



地域で集めた古着を使って、ハロウィンのバッグを手作りしてみませんか。

とき…10月15日(土)①10時～②14時～

ところ…ひみつのおしゃれ工房

対象…小学生以下の親子

定員…各回5組（応募者多数の場合は抽選）

参加費…500円

※汚れてもよい服装で来てください

申し込み…9月5日(月)～30日(金)にひみつのおしゃれ工房のFacebook、Instagramのメッセージにて、氏名、連絡先、学年、参加したい時間を記入の上、送信

📍 ひみつのおしゃれ工房



Facebook



Instagram

本事業はコラボ四街道採択事業です

コラボ四街道について

📍 政策推進課（月曜日）☎421-6161

（火曜～金曜日）☎379-7553

キッズくらぶ 公園で遊ぼう

とき…9月20日(火)10時30分～11時30分

※雨天の場合27日(火)に延期

ところ…美しが丘近隣公園芝生ひろば

対象…1歳半～就園前の親子

定員…12組 ※参加費無料

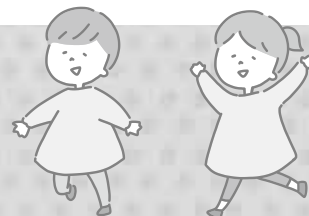
内容…電車あそび、コロコロ遊びなどの遊びコーナー、親子制作、親子体操やふれあい遊びなど

持ち物…飲み物、帽子など

申し込み…9月6日(火)10時30分～エンゼルステーション保育園のホームページ「イベントのご案内」から申し込み

📍 エンゼルステーション保育園

☎424-3327（担当：保育課）



就学時健康診断のお知らせ

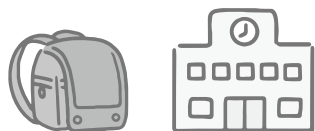
5年4月に小学校へ就学予定のお子さんを対象に、就学前の健康診断を行います。受付時間等の詳細は、9月下旬に各家庭に郵送する「就学時健康診断の実施について（ご案内）」をご確認の上、指定の学校で受診してください。

なお、次の場合は手続きが必要ですので、学務課へご連絡ください。

- 指定日以外の他校での日程で受診希望の家庭（案内が届いてからご連絡ください）
- 指定学校変更の申請を予定している家庭
- 市立小学校以外の入学（市外、私立など）を予定している家庭
- 外国籍の人で小学校の入学を希望する家庭
- 案内文書が10月6日（木）までに届かない家庭

実施日	学校名
10月12日（水）	吉岡小学校
10月14日（金）	八木原小学校
10月17日（月）	栗山小学校
10月21日（金）	中央小学校
10月24日（月）	みそら小学校
10月26日（水）	四街道小学校
10月28日（金）	南小学校
10月31日（月）	四和小学校
11月 2日（水）	旭小学校
11月 7日（月）	大日小学校
11月14日（月）	和良比小学校
11月16日（水）	山梨小学校

☎ 学務課 ☎424-8932



⚠ 新型コロナウイルス感染防止の観点から、イベントなど予定掲載後に開催予定が変更になる場合があります。また本人、同居人で1週間以内に37.5度以上の発熱や体調の優れない人がいる場合は参加を控えてください。

施設等利用給付認定の現況届提出のお願い

幼稚園の預かり保育事業や認可外保育施設などの無償化のため、施設等利用給付認定の2号認定または3号認定を受けたお子さんのいる家庭は、現況届の提出が必要になります。

【提出書類】

- 施設等利用給付認定に係る現況届
 - 保育の必要性を証する書類（保護者の就労証明書など）
 - 市町村民税の課税額を証する書類（必要な人のみ）
- ※提出書類は、対象者に直接送付するか、お子さんの在籍する幼

稚園を通じて配布

【提出時期】

10月3日（月）～11月11日（金）

【提出方法】

- 市内の幼稚園または若松台幼稚園に在籍する場合
= 在籍する幼稚園または四街道市役所保育課窓口（10-1番窓口）に提出
- 市外または認可外保育施設などを利用している場合
= 保育課窓口（10-1番窓口）に提出

☎ 保育課 ☎379-5617

5年度私立幼稚園入園児募集 願書受付11月1日（火）～

園名	ところ・連絡先	願書配布開始日	運動会	公開保育
緑ヶ丘幼稚園	大日393 ☎422-2230	10月17日（月）	10月6日（水）・7日（金）	随時・要予約
さくらがおか幼稚園	大日86 ☎422-2924	10月15日（土）	10月1日（土）	9月12日（月）～見学のみ可能 ※説明会（公開保育あり） 9月9日（金）
四街道旭幼稚園	小名木77-3 ☎432-5000	10月15日（土）	10月1日（土）	随時・要予約
つばみ幼稚園	大日197 ☎423-3800	10月15日（土）	10月9日（日） ※雨天順延	9月7日（水）・27日（火）
千代田幼稚園	千代田5-65 ☎423-4877	10月15日（土）	10月8日（土） ※雨天順延	随時・要予約
くりやま幼稚園	栗山296 ☎422-7679	10月15日（土）	10月1日（土） ※雨天順延	見学のみ可能
第二コスモス幼稚園	千代田1-30 ☎421-0711	10月15日（土）	在園児：10月8日（土） ※雨天順延 未就園児：9月21日（水）	9月5日（月）・12日（月） ※説明会（公開保育なし） 9月21日（水）
みそら幼稚園	みそら4-16-1 ☎432-6824	10月17日（月）	10月1日（土）	9月20日（火）
認定こども園 四街道さつき幼稚園	下志津新田 2531-9 ☎423-2201	10月15日（土）	10月8日（土）	随時・要予約 ※説明会（公開保育なし） 9月23日（金）

※見学は各園とも随時可能ですが、条件などのある園がありますので、事前にご連絡をお願いします

※新型コロナウイルス感染拡大防止対策のため、日程が変更となる場合があります
※詳細は各園に直接お問い合わせください

（担当：保育課）



おでかけ広場 りんごルーム

広い園庭でのびのびと遊びましょう。お部屋では、制作やわらべうたも楽しめます。季節のイベントや、わらべうた、ベビーマッサージも開催中です。

お母さん同士、お子さん同士のお友だちづくりにも、ぜひどうぞ。
とき…毎週月曜～金曜日 9時30分～11時30分

※火曜日はその月のイベント
※水曜日は1歳半未満児親子対象
※金曜日は園庭遊び

ところ…認定こども園四街道さつき幼稚園

定員…各日10組 ※参加費無料
※詳細は、最初の来園前に電話でお問い合わせください

☎ 認定こども園四街道さつき幼稚園 ☎423-2201 (担当:保育課)

親子で工作体験 男女共同参画×工作体験

とき…10月22日(土)10時～12時
ところ…わろうべの里1階 多目的ホール

対象…小学校低学年の児童(1人)とその保護者(市内在住・在勤)(1人)の2人1組

定員…20組 ※参加費無料
内容…エッグマラカスづくり、Myおうちバッグづくり

持ち物…はさみ、のり、筆記用具、飲み物

申し込み…9月30日(金)17時までにFAX、メールまたは電話で政策推進課(応募多数の場合は抽選)
※詳細は、市ホームページをご覧ください

☎ 政策推進課 ☎421-6161



9月の乳幼児健診・予防接種ほか

乳幼児健診・相談

☎ 健康増進課 ☎421-6100

健診・相談名	対象	受付
3～4カ月児相談	令和4年5月生まれ	
8カ月児歯・離乳食教室	令和4年1月生まれ	
1歳6カ月児健診	令和2年11月～12月生まれ(予定)	郵送はがきで案内
2歳6カ月児歯科健診	令和2年1月～3月生まれ	
3歳6カ月児健診	平成30年12月～31年1月生まれ(予定)	

乳幼児・児童予防接種

☎ 健康増進課 ☎421-6100

予防接種名	対象
ロタ	令和4年6月生まれ
ヒブ	令和4年6月生まれ
小児用肺炎球菌	令和4年6月生まれ
B型肝炎(1歳未満有効)	令和4年6月生まれ
BCG接種(1歳未満有効)	令和4年3月生まれ
四種混合 (ジフテリア・百日ぜき 破傷風・不活化ポリオ)	1期初回 令和4年5月生まれ 1期追加 (令和4年2月までに1期初回(3回)を完了した子)
不活化ポリオ(単独)	すでに三種混合、またはポリオでの接種を開始している7歳6カ月未満の子
水痘	令和3年8月生まれ
麻しん・風しん混合(MR)	1期 令和3年8月生まれ 2期 5歳～7歳未満で就学前の1年間(個別通知)
日本脳炎	1期 令和元年8月生まれ 2期 9歳～13歳未満の子
二種混合 (ジフテリア・破傷風)	11歳～13歳未満の子(11歳の誕生日の翌月に通知)
ヒトパピローマウイルス (子宮頸がん予防)	小学6年生～高校1年生相当年齢の女子

※平成7年4月2日～19年4月1日生まれの人は日本脳炎の接種が20歳未満まで可能
※平成19年4月2日～21年10月1日生まれの人で日本脳炎1期が完了していない人は、お知らせください
※平成9年4月2日～18年4月1日生まれの人で、ヒトパピローマウイルス予防接種が完了していない人はホームページをご覧ください
※対象年齢の〇歳未満とは〇歳の誕生日(該当する日)の前日が接種できる最後の日です

歯・口腔相談

☎ 健康増進課 ☎421-6100

とき	9月7日(水) 受付13時～	対象	乳幼児、妊産婦、成人
ところ	保健センター	定員	10人(予約制)
内容	歯科医師による歯科健康診査、相談、歯みがきのアドバイス ※母子健康手帳、使用中の歯ブラシを持参		

子育てサロン

☎ 社会福祉協議会 ☎422-2945

とき	時間	ところ	対象
9月7日(水)・21日(水)	13時～15時	地域交流センター(栗山)	
9月22日(木)	10時～12時	美しが丘自治会館 千代田公民館 桜ヶ丘会館 鷹の台自治会集会所	おおむね4歳までの乳幼児と保護者

※新型コロナウイルス感染拡大防止の観点から、開催中止



みんなのひろば



＊必ず連絡をしてからご参加ください（◎のついた催し物は連絡不要です）＊掲載は1サークルにつき年4回までです

催し物



ネイティブと語る英語サロン (四街道市国際交流協会)

回 9月17日13時～15時 所 わろうべの里 岡森北 ☎090-4548-8377 他 テーマは自由、皆とシェアしたいことを語る

CN55周年チャリティゴルフ大会 (四街道ライオンズクラブ)

回 10月5日 所 四街道ゴルフ倶楽部 岡竹尾 ☎090-4701-1967 他 申し込みは9月4日まで

◎ウクライナ支援チャリティライブ (フォースアベニュー)

回 9月18日16時～17時 所 都市広場 岡児玉 ☎090-8432-8727 他 無料(チャリティ)

◎雪景色の屋久島写真展 (屋久島安房小杉会)

回 9月6日～11日9時～18時(11日は16時まで) 所 市民ギャラリー 岡梶原 ☎080-5462-1694

◎チューブの会作品展(チューブの会)

回 9月27日～10月2日 所 市民ギャラリー 岡吉岡 ☎422-2643

◎四街道芸術舞踊発表会 (四街道芸術舞踊会)

回 9月25日11時～(開場10時30分) 所 文化センター 岡石山 ☎432-2326

◎がり版アート孔版画展 (がり版アート孔版画研究会)

回 8月30日～9月4日 所 市民ギャラリー 岡梶浦 ☎043-423-8036 他 子どもから大人まで楽しめます

◎油絵展覧会(油絵サークル「樹」)

回 9月13日～18日 所 市民ギャラリー 岡横井 ☎421-0379 他 会員募集中

◎古着回収(ファイバーリサイクル四街道)

回 9月21日 所 市内20カ所 岡吉本 ☎421-1094 他 古着を回収した収益でパキスタンのスラムの学校を支援

第52回声楽と器楽の演奏会
回 9月11日13時～15時 所 四街道公民館 岡須田 ☎080-6545-9640 他 要事前連絡/先着順/受付平日19時～21時

文化・交流



将棋(四街道将棋同好会)

回 毎火曜(千代田公民館)、木曜(旭公民館)、第2・4土曜(わろうべの里)、日・月曜(福祉センター) 13時～17時 岡山元 ☎423-1750 他 将棋で仲間づくりしませんか

将棋(四街道愛将会)

回 第1土曜10時～17時 所 わろうべの里 岡岸 ☎422-3685 他 将棋大会/五番勝負/頭脳ゲームで人生を豊かに

将棋(四街道子ども将棋教室)

回 第1・3日曜11時～13時 所 四街道公民館 岡岸 ☎422-3685 他 初心者/ルール、勝ち方、マナーなどを指導

木工(四街道サンデー木工倶楽部)

回 第1・3日曜 所 旧岡田屋金物店(吉岡) 岡内山 ☎090-7216-7657 他 初心者歓迎/見学可

合唱(アトラス)

回 第1・2・4土曜11時～13時 所 千代田公民館 岡大塚 ☎432-5183 他 フォークソング、J-POP他楽しく歌います

合唱(四街道混声合唱団)

回 毎火曜19時～21時 所 四街道公民館 岡川口 ☎080-1205-4981 他 本格的コーラスで歌を楽しみましょう/女性歓迎

合唱(コールあい)

回 第2・4火曜10時～12時 所 旭公民館 岡土屋 ☎421-0147 他 唱歌やポピュラーを楽しく歌いましょう/男性歓迎

合唱(四街道シンガース)

回 第1～4金曜13時～15時 所 わろうべの里 岡米元 ☎432-6835 他 仏、伊、米など世界の歌を日本語で、日本の歌も

歌唱(歌声サロン田園)

回 第1・3水曜13時～15時 所 四街道公民館 岡山本 ☎080-5055-0467 他 歌声喫茶風にみんなで楽しく歌う

歌唱(彩音会)

回 第2・4火曜11時～12時40分 所 千代田公民館 岡田口 ☎090-4844-7836 他 童謡・唱歌・抒情歌などの懐かしい歌を歌おう

料理(男の料理教室)

回 第3日曜9時～13時 所 旭公民館 岡小川 ☎423-6432 他 成人男性/まずは一日体験/一緒に楽しく作りましょう

スポーツ・ダンス・体操



テニス(四街道グリーンテニス倶楽部)

回 毎日 所 中台425-1 岡栗並 ☎080-5070-7382 他 経験者

バレーボール(クローバー・V四街道)

回 毎水曜17時～19時、毎土・日曜・祝日13時～17時 所 四街道小学校 岡原 ☎090-5301-5624 他 小学5年生以下の男子/飲み物、タオル、室内用運動靴持参

バレーボール(N Club)

回 毎土曜17～21時 所 四街道小学校 岡原 ☎090-5301-5624 他 中学生男子/飲み物、タオル、室内用運動靴、ボール(あれば)持参

登山、ハイキング(四街道山楽会)

回 第4土曜17時～ 所 千代田公民館 岡細野 ☎080-1205-0638 他 登山およびハイキング/散歩など月に3～4回開催

体操(3B体操)

回 毎火曜9時～10時30分 所 文化センター 岡西塔 ☎422-6578 他 音楽にあわせてボールなどを使う健康体操/見学可

合気道(四街道合気会)

回 毎水・金曜19時～20時、第2・4日曜14時30分～16時 所 中央公園武道館 岡徳丸 ☎090-3518-1624

【11月1日号掲載分の提出期限】

市役所・公民館…9月22日(木)

所定の掲載申込書に記入し、政策推進課、または四街道・千代田・旭の各公民館窓口へ直接提出してください。

会員募集は2カ月連続しての掲載はできません。あらかじめ、ご了承ください。



新型コロナウイルス感染防止の観点から、イベントなど予定掲載後に開催予定が変更になる場合があります。イベント参加時には、主催者に改めてご確認いただきますようお願い申し上げます。

「困った」ときの **相談窓口**

県発熱相談センター (24時間/365日) ☎0570-200-139 まずはかかりつけ医に、いない場合は発熱相談センターへ

相談名	とき	ところ	申し込み・問い合わせ	
行政相談	7・21日(水)13時～16時	福祉センター	直接会場へ	総務課 ☎421-6101
交通事故相談	28日(水)10時～15時	福祉センター	予約制	自治振興課 ☎421-6107
税務相談	20日(火)13時30分～16時30分 ※番号札の配布は正午から	福祉センター	直接会場へ (定員制先着順)	課税課 ☎421-6114
人権相談	1日(木)13時～16時	福祉センター	直接会場へ	社会福祉課 ☎421-6121
弁護士相談 事業に関する相談は除く	7・21日(水)13時～16時	福祉センター	各相談日の翌日9時から 次回の申込受付(同一内 容の相談は3回まで)	社会福祉協議会 ☎422-2945 ※予約は電話のみ受付
	14・28日(水)13時～16時	わろうべの里		
心配ごと相談	14・28日(水)13時～16時 ※受付は15時まで	福祉センター	直接会場へ	社会福祉協議会 ☎422-2945
農地相談	10月3日(月)13時30分～16時30分	農業委員会事務局	前月25日までに申し込み	同事務局 ☎421-6155
住宅増改築相談	8日(木)10時～15時	市役所玄関ホール	直接会場へ	建築課 ☎421-6144
悩み事なんでも相談 相続・遺言、成年後見など	10日(土)9時30分～12時	福祉センター	予約優先	行政書士四街道地区会 ☎080-1170-4800
司法書士相談	28日(水)18時～20時	わろうべの里	直接会場へ	千葉司法書士会 佐倉支部 ☎312-4266
消費生活相談	平日9時～16時	消費生活センター		同センター ☎422-2155
高齢者に関する相談 生活、介護、認知症、 高齢者虐待の相談など	〈千代田・西・北中学校区〉 月曜～土曜日8時30分～17時15分 (祝日を除く)	地域包括支援センター		同センター ☎420-6070
	〈四街道・旭中学校区〉 月曜～土曜日9時～17時15分 (祝日、第4月曜を除く)	みなみ地域包括支援センター		同センター ☎497-5165
ちばサポステ相談	30日(金)9時～17時	福祉センター	予約制	ちば地域若者サポート ステーション ☎351-5531
DV相談	平日9時～12時、13時～17時	子育て支援課	直接窓口へ	子育て支援課 ☎388-8100

防災行政無線情報提供サービス

フリーダイヤル **0120-972-302**

防災行政無線の情報をご家庭の電話で確認できます

水道緊急修理受付 市指定管工事業協同組合

☎080-5073-2713

宅内漏水はお客さまの負担が伴う場合があります

広告 広告 広告 広告 広告 広告 広告 広告 広告 広告

園児募集中

園内見学も受付中! お気軽にご相談下さい!

社会福祉法人千葉シニアでは保育事業と高齢者福祉事業を展開。保育士・保護者・地域が繋がり合う「まちぐるみの保育」を大切にしています。運営する2つの「まちの保育園」では子どもたちを中心に、保護者や地域の方と協力しながら保育に取り組んでいます。

運営・社会福祉法人千葉シニア



小規模保育園
まちの保育園
アライアンス
よつかいどうえきまえ

四街道市四街道2-2-21 オークウッド1階
TEL:043-308-7710



認可保育園
まちの保育園
アライアンス
なりやま

四街道市成山114-4
TEL:043-312-0069



◆◆◆ 一緒に働ける保育士さんも随時募集中です! 問合せ先はこちら⇒043-312-8935 (法人本部) ◆◆◆



写真:小川峻毅

春風亭昇太・立川志らく 二人会

10/20(木) 開場17:00 開演18:00

□S席 3,500円 □A席 3,000円 □車イス席 2,000円 ※未就学児の入場はご遠慮ください

本事業は、新型コロナウイルス感染拡大防止対策を優先し実施いたします。感染状況により、定員数・入場者数制限又は、延期・中止の場合がありますので予めご了承ください。チケット購入時には、購入者の連絡先を確認させていただきます。

お問合せ 四街道市文化センター ☎043-423-1618 (窓口・電話予約は8時30分～17時30分)

今月の
おすすめ本



『月へ アポロ11号のはるかな旅』
ブライアン・フロッカ 作・絵 / 日暮雅通 訳
偕成社 (小学校中学年から)

1969年、3人の乗り込んだアポロ11号がアメリカ・フロリダ州から打ち上げられました。船はロケットを切り離しながら飛行を続け、指令支援船と一体化した月着陸船とドッキング、月周回軌道に乗りました。そして7月20日、指令支援船から離れた月着陸船<イーグル>は、アメリカ東部夏時間午後4時18分、<静かの海>と呼ばれる地点に着陸したのです。重い手袋と大きな丸いヘルメットを着け、地球を歩くためではない服を着て降り立ったアームストロング船長たちが見たものは…。アポロ計画の元、アポロ11号で人類が初めて月に降り立つまでを描いた科学絵本。詳しい解説付きなので大人でも読み応えがあります。

絵本の会 <3階会議室>

- 0・1歳児と保護者対象 ▶ 13・20日(火) 10時20分～10時40分
- 2・3歳児と保護者対象 ▶ 13・20日(火) 11時～11時20分
- ※定員は各回4組。要予約。9月1日(木)9時～児童室カウンター、または電話で申し込み

おはなし会 <3階会議室>

- おはなし会 ▶ 10・24日(土) 10時30分～10時50分
- ※定員は各回8人 (保護者同伴可。ただし席には限りがあります)
- おひざでだっこのおはなし会 ▶ 10・24日(土) 11時～11時20分
- ※定員は各回6組 (お子さんと保護者1人)
- ※両方とも整理券を10時より児童室カウンターで配布します (無くなり次第終了)
- ※中止や延期になる可能性があります

9月のドリーム号巡回予定

水	7日	介護老人保健施設のぞみ	13:40
	21日	四街道老人ホーム	14:20
		池花ファミリー歯科駐車場	15:15
木	8日	物井円福寺駐車場	13:10
		千代田集会所	13:50
	22日	さちが丘子ども広場	14:30
金	9日	鷹の台公園駐車場	13:30
		グリーンタウン中央公園	14:30
	23日	みそら集会場	15:15
土	10日	鹿放ヶ丘ふれあいセンター	13:10
		さつきヶ丘自治会館	14:00
	24日	和良比小学校	14:50
		細木児童公園脇	15:30

※悪天候の場合や新型コロナウイルスの感染拡大状況などにより、巡回を中止することがあります

今月の休館日 5日(月)、26日(月)
※ブックポストは利用できます

市税などの納期 9月30日(金) 国民健康保険税 後期高齢者医療保険料 介護保険料

忘れずに納めましょう!

広告 広告 広告 広告 広告 広告 広告 広告 広告 広告

か し じょうみゃくりゅう


下肢静脈瘤は早期の発見が大切です

足にこのような症状はありませんか?

- こむら返りで夜中に目が覚める
- 足が重い・だるい・つる
- 足の血管の膨らみと痛み
- 膝から下の皮膚が硬く黒ずんでいる
- 足の血管がポコポコ浮いている
- 足の皮膚のポコポコとカクミ

※イラストはイメージ

左記の症状がある方は下肢の血管状態の悪化、もしくは下肢静脈瘤の可能性があるので、ご相談ください。



ちば下肢静脈瘤クリニック 院長 姫田 十二

無料 静脈瘤検査

※無料静脈瘤検査は電話予約制です。お電話の際に「無料静脈瘤検査希望」の旨、お伝えください。

開催場所 / ちば下肢静脈瘤クリニック

検査項目

- 超音波(エコー)による足の血管チェック
- 下肢静脈瘤

日程

9月 17(土曜日)、28(水曜日)

10月 19(水曜日)

ちば下肢静脈瘤クリニック ☎043-307-5115 診療時間 / 9時～12時・13時～17時 ※木曜・日曜祝日は休診 〒260-0015 千葉市中央区富士見1丁目2-11 勝山ビル6階 JR千葉駅東口徒歩3分 ※駐車場はございません。

地域に根ざした法律事務所

よつかいどう法律事務所

Yotsukaido Law Office

(千葉県弁護士会所属)

所長 弁護士 松田 和哲
弁護士 安藤 なつき

主な取扱業務

- 交通事故 ○離婚 ○相続 ○遺言 ○成年後見
- 破産 ○債務整理 ○少年事件 ○刑事事件
- 犯罪被害者支援 ○児童虐待被害者支援

■相談受付時間

平日9:00～17:00
(事前にご予約下さい)

■法律相談料

30分 5,500円(消費税込)
借金のご相談は初回無料です



四街道市役所 第二庁舎
高橋種店 公園
中島ビル3F
よつかいどう法律事務所
三井のリハウス
北口
四街道駅

お問い合わせ ☎043-310-5133 〒284-0005 四街道市四街道1-7-9 中島ビル3階 よつかいどう法律事務所 検索

市のPR横断幕を リニューアルしました

掲出場所

東関東自動車道に
架かる萱橋
〈千葉北IC～四街道IC間〉

上り線向け1カ所
下り線向け1カ所



東関東自動車道を利用する人に向けて設置している、市のPR用横断幕を、新たなキャッチコピーに更新しました。

今年度のキャッチコピーは四街道の住みやすさを表現したものと、自然が豊かな街であることをPRするもので、市のシティセールスロゴマークを組み合わせたデザインとなっています。

横断幕は東京圏における市の認知度を向上するため、3年6月から設置しており、新たなキャッチコピーにより、さらなる市のPRを推進します。

◀◀◀上り線側

暮らし花まる四街道

下り線側▶▶▶

ホテルがある街よつかいどう

YouTube市公式チャンネルで
四街道市内のホテル紹介
(たろやまの郷) を
配信しています。ぜひご覧ください。



YouTube▶



政策推進課 ☎421-6162



9/1
No.1153
2022
(令和4年)

発行/四街道市役所 (毎月2回1日・15日発行)
編集/経営企画部政策推進課
〒284-8555 千葉県四街道市鹿渡無番地
TEL 043-421-2111 (代表)
FAX 043-421-2100
今号の印刷費(3カ所への配送を含む)1部約29円
再生紙を使用しています

編集部から

2～3ページに「まち撮り四街道」を掲載しています。市民の憩いの場である総合公園の自然を守っている高井さんたちの活動を紹介しています。ぜひ、ご覧ください。

市の人口 (8月1日現在)

計 96,231人 (+86)
男 48,149人 (+47) 女 48,082人 (+39)
世帯数 43,290世帯 (+63)

※外国人を含む住民基本台帳人口、()内は前月比

〈うち外国人の人口〉
男 1,792人 女 1,210人
計 3,002人 (+63)

電子行政サービス

下のQRコードからご利用ください



市公式SNS
Facebook
LINE
Instagram



よめ一
の
登録・変更