

四街道市 手話言語条例が施行されました!

(令和7年10月1日施行)

いつでも どこでも だれとでも どんなときでも 手話でつながるまちへ

聴覚障がい者は、外見だけでは不便さや困難が見えにくいので、周囲の人は、どのような支援が必要なのか気づきにくいことが多くあります。聴覚障がいのある方が社会生活を送るうえで、どのような危険(リスク)や制約(バリア)があるのか、一緒に考えてみましょう。

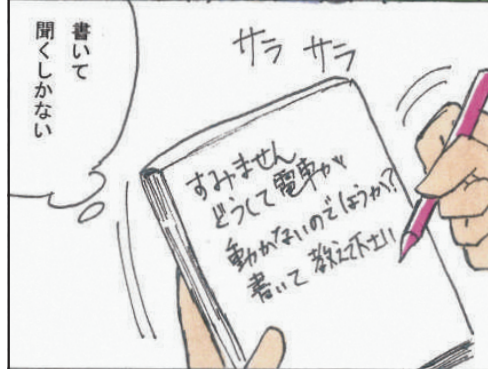
きこえない人は
こんな**不安**を
抱えています。



後方からの危険は回避困難



病院の待合室で呼ばれても
気づきません



会議の輪に入れない



自分の音に気づかない



避難誘導がきこえない

日本語や外国語と同じように、手話は言語です。

手話言語はろう者の集団から生まれ、発展してきた「目で見ることば」です。



手話ってなに？

ろう者の使うことばです。独自の文法があります。



ろう者ってどんな人？

耳が聞こえなくて、手話で会話する人です。



手話と日本語の違いは？

日本語は音声の言語です。手話には、手の形や動き、そして表情もあります。



手話は全国共通ですか？

手話にも、地域によって方言手話があります。

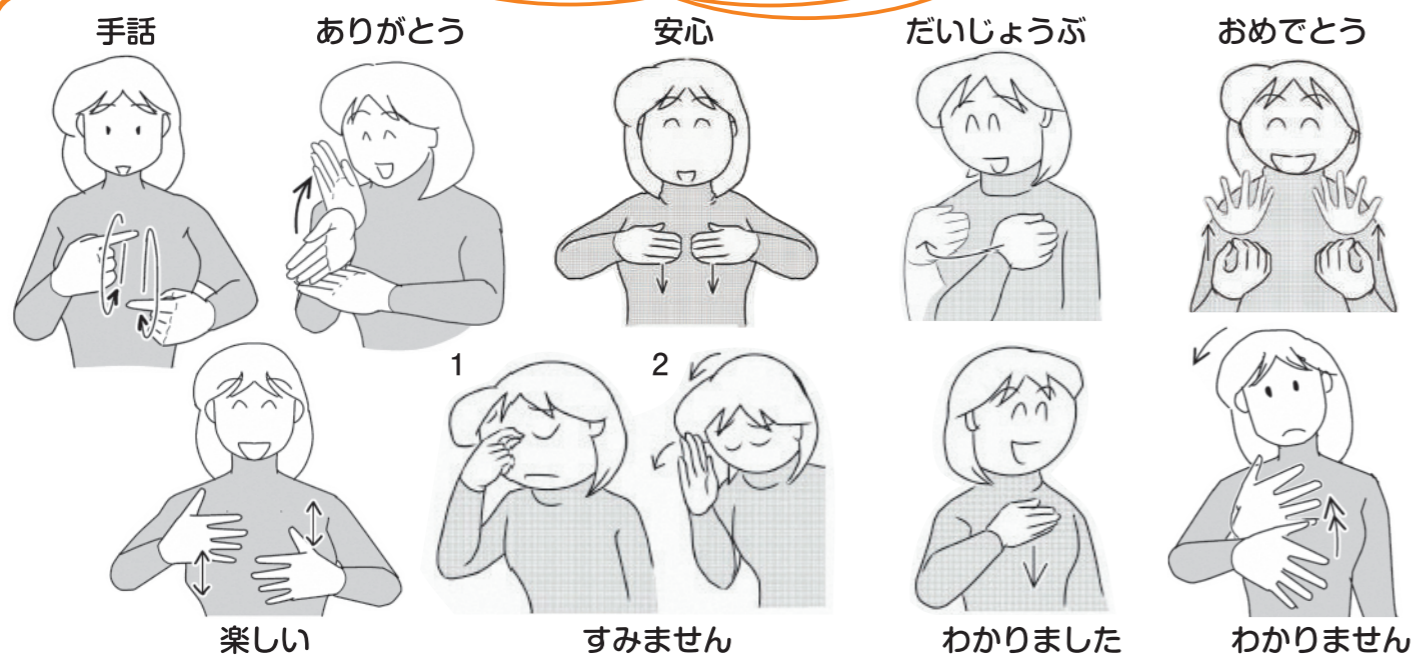


外国のきこえない人とは、どう会話するの？

各国ごとに手話があります。世界共通の「国際手話」もあります。



手話を覚えましょう！



手話言語条例の制定で変わる未来のまちづくり！

手話言語条例は、きこえない人もきこえる人も共に、手話を通じて円滑にコミュニケーションを取り、安心して暮らせる「地域共生社会」の実現を目指し、全国の自治体で制定されています。



地域交流会

病院での診察

歯科医院

窓口手話通訳



自治会

いつでも、どこでも、だれとでも、どんなときでも手話がある**安心した生活**



受付 (音声で文字が見える)



交番



育児相談



学校



職場

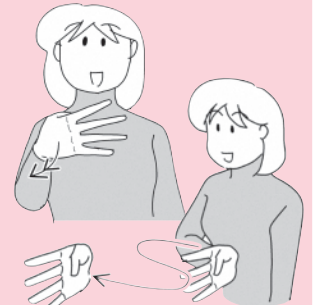


指文字 (日本語50音) で会話してみましょう。

手話言語の補助的な役割として使われ、人名、地名、企業名などを伝えるときに、指文字を組み合わせせて表現します。

あ	い	う	え	お
か	き	く	け	こ
さ	し	す	せ	そ
た	ち	つ	て	と
な	に	ぬ	ね	の
は	ひ	ふ	へ	ほ
ま	み	む	め	も
や		ゆ		よ
ら	り	る	れ	ろ
わ	を	ん	指文字 50音表	

四街道市の 主な地名手話



四街道 Yotsukaido



鹿渡 Shikawatashi



大日 Dainichi



物井 Monoi



四街道市
Yotsukaido City

いつでも どこでも だれとでも どんなときでも 手話でつながるまちを目指して、市民の皆さまが手話に触れる機会を増やし、手話への理解と関心を深められるよう取り組んでまいります。

発行／四街道市 福祉サービス部 障がい者支援課

〒284-8555 千葉県四街道市鹿渡無番地 TEL. 043-421-6122 FAX. 043-424-2011

監修／社会福祉法人 千葉県聴覚障害者協会 協力／四街道市聴覚障害者協会



四街道市 HP