

市政だより



Yotsukaido
City
Public
Relations

街道

5.15
No.1194
2024 (令和6年)



四街道
ふるさとまつりを
盛り上げましょう ②

6年度 職員採用試験 ③

特集
よつかいどうの
自然・生きものを
守ろう ④

市PR大使の皆藤愛子さんが
四街道警察署の一日警察署長に
就任しました

第33回 四街道ふるさとまつりを盛り上げましょう



夏恒例の「四街道ふるさとまつり」は8月24日(土)・25日(日)に四街道中央公園での開催を予定しています。皆さんの参加をお待ちしています。

🎧 パレード参加団体募集

とき……… 8月24日(土)16時～20時30分(予定)
 ところ……中央公園・桜通り
 (市役所～中央公園前)
 募集団体…市内で活動する踊り連、子どもみこし、子ども山車、本御輿、太鼓団体
 申し込み…7月5日(金)までに四街道ふるさとまつり実行委員会事務局(みんなで課内)



夏の夜空に 🎧 スカイランタンを飛ばそう

参加費……… 1基4,000円 申し込みサイト▶
 基数……… 合計600基(予定)
 打ち上げ日… 8月24日(土)(予定)
 申し込み……上記申し込みサイトから申し込み
 (6月15日(土)9時から開始)



🎧 提灯協賛の募集

会場に協賛金で作成する名入り提灯を掲出します。みなさんの提灯が会場を彩ります。
 新規協賛………10,000円(1灯)
 リピート協賛…5,000円(1灯)
 ※過去に作成されている場合
 申し込み………7月5日(金)までに事務局



詳細は市ホームページを
 ご覧ください



🎧 チャリティTシャツ販売

今年も障がい者施設とコラボレーションしたチャリティTシャツを予約販売します。
 予約期間…6月上旬～7月上旬
 チャリティTシャツオンラインストア▶



📞 事務局 ☎421-6106

6年度 職員採用試験

●試験日程

第1次＝7月14日(日) ※千葉敬愛高等学校
 第2次＝第1、2次試験合格者に後日通知
 第3次

●申し込み

5月21日(火)～6月4日(火) (消印有効) までに申込書を同課へ
 郵送または持参
 ※申込書は、市ホームページでダウンロードできるほか、郵送も行って
 います。詳細は市ホームページをご覧ください

職種	募集人数	受験資格
① 一般行政上級	3人程度	平成元年4月2日～15年4月1日生まれ(学歴不問)、または平成15年4月2日以降生まれで、学校教育法に基づく大学(短期大学を除く)を卒業した方(7年3月までに卒業見込みの方を含む)
② 一般行政上級 (専門試験なし)	3人程度	
③ 一般行政上級 (社会人経験者)	若干名	平成元年4月2日～15年4月1日生まれ(学歴不問)で、民間企業等での職務経験が直近6年中に4年以上ある方
④ 一般行政上級 (司書)	1人	平成元年4月2日～15年4月1日生まれで、司書の資格を有する方(7年3月までに資格取得見込みの方を含む)
⑤ 一般行政上級 (社会福祉主事)	若干名	平成元年4月2日～15年4月1日生まれ(学歴不問)で、社会福祉主事任用資格(社会福祉士資格、精神保健福祉士資格を含む)を有する方(7年3月末までに資格取得見込みの方を含む)
⑥ 一般行政上級 (障がい者)	若干名	昭和59年4月2日～平成15年4月1日生まれ(学歴不問)、または平成15年4月2日以降生まれで、学校教育法に基づく大学(短期大学を除く)を卒業(7年3月までに卒業見込みの方を含む)し、身体障害者手帳、療育手帳または精神障害者保健福祉手帳の交付を受けている方
⑦ 土木上級	若干名	平成元年4月2日～15年4月1日生まれ(学歴不問)、または平成15年4月2日以降生まれで、学校教育法に基づく大学(短期大学を除く)を卒業した方(7年3月までに卒業見込みの方を含む)
⑧ 建築上級	1人	
⑨ 電気上級	1人	
⑩ 保健師	若干名	平成元年4月2日～16年4月1日生まれで、保健師の資格を有する方(7年春季までに資格取得見込みの方を含む)

☎ 人事課 ☎421-6105

新築棟の鉄骨工事を行いました

みんなの新庁舎

第15回

新築棟の躯体工事は順調に進み、建物の最上階(4階)にある議場の屋根工事が完了しました。現在は、天井・内壁・床などの内装工事や、屋上防水、外壁塗装などの外装工事を行っています。

第1期工事となる新築棟の建設は8月末まで行い、9月からは情報通信設備や新規什器の設置、引っ越しなど新庁舎開庁の準備を整え、10月中旬に現在の本庁舎機能を新築棟へ移転する予定です。また、新庁舎開庁の前には市民向けの内覧会の開催も計画しておりますので、今後、開庁日の詳細な情報などと併せてお知らせします。

引き続き、市役所をご利用の皆さんには大変ご不便をお掛けしますが、ご理解とご協力をお願いします。



☎ 管財課ファシリティマネジメント推進室
 ☎421-6210

特集 まちの豊かな未来のために

よっかいどうの自然・生きものを守ろう



四街道の魅力の一つである豊かな自然を守るため、市民団体が環境保全活動を行っています。

今回の特集では環境保全団体の活動内容や代表者の声を紹介します。

皆さんもボランティア活動などに参加し、自らの手で四街道の自然・生きものを守っていきませんか。

希少な動植物が生息・生育できる豊かな自然が、私たちの身近な場所に多く残されている四街道。緑と都市が調和したこの美しい街並みは、私たちの手で整備、管理しなければ、たちまち荒れ果ててしまいます。

そもそも四街道には、どんな自然が残されているのか。また、私たちがこの豊かな自然を未来に引き継ぐためには、どんなことができるのか。市役所以外でも、市内にはこのような問題に取り組んでいる環境保全団体があります。

皆さんも、まずは簡単にできることから始めてみませんか。環境保全ボランティアを募集します(通年)

環境保全団体と協力し、四街道の自然を守る活動の参加者を募集します。全ての活動に参加できなくても、お好きな活動にのみ参加も可能です。

環境保全団体と協力し、四街道の自然を守る活動の参加者を募集します。全ての活動に参加できなくても、お好きな活動にのみ参加も可能です。

環境保全団体と協力し、四街道の自然を守る活動の参加者を募集します。全ての活動に参加できなくても、お好きな活動にのみ参加も可能です。

環境保全団体と協力し、四街道の自然を守る活動の参加者を募集します。全ての活動に参加できなくても、お好きな活動にのみ参加も可能です。

山梨小学校下谷津



時期：7月26日(金) 8月1日(木)

●上手線川清掃

場所：上手線川 (西山橋付近)

時期：10月末頃

申し込み：申し込みフォーム、または直接市役所で申し込み(郵送可)

申し込み書に必要事項を記入の上、環境政策課に提出

申し込みフォーム



生きもの調査に参加しよう

市内在住・在勤・在学の方に生きものを探してもらって「生きもの調査プロジェクト」を実施しています。皆さんから寄せられたデータは、市の環境を知る貴重な資料になります。結果は市で取りまとめ、報告書として公表します。身近な生きものを見つけたら、お気軽に報告してください。

【調査対象の生きもの】

6年度は、チョウ、セミ、トンボが対象です。

【報告方法】

市内で生きものを見つけたら、報告フォームから報告してください。

報告フォーム



ホタル自然観察地 清掃活動の参加者募集

山梨地先の休耕田を自然観察地として市が借り上げ、ホタルの自生地として整備しています。当該観察地では、地域と市民団体(四街道自然同好会)の皆さんの協力により、毎年2回(春と秋)ホタルの生育場所となる水路などの清掃を行っています。ホタルのすみ良い環境を維持するため、ぜひご参加ください。

【春の清掃活動(四街道自然同好会)】

とき…5月25日(土)9時30分~11時30分 ※小雨決行。実施の有無については四街道自然同好会(昼間)☎090-9970-4888

集合場所…グリーントウン中央公園下

作業内容…主に側溝水路の枯れ葉、枯れ枝の除去

持ち物…軍手、長靴、飲み物など

☎環境政策課 ☎421-6131



たろやまの郷 自然観察会

初夏のたろやまの郷で、豊かな自然とふれあいませんか。

とき…6月2日(日)10時~12時 ※雨天中止

ところ…たろやまの郷(栗山85番地)

定員…先着20人程度

参加費…100円(保険代)

持ち物…動きやすい服装、履き慣れた靴、帽子、飲み物

申し込み…5月16日(木)10時~

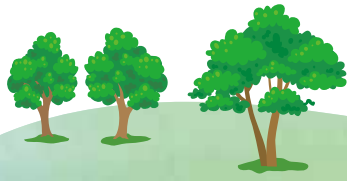
問い合わせフォームに必要事項

を入力して送信

☎都市計画課 ☎421-2263



▲問い合わせフォーム



市内で活躍している環境保全団体



NPO法人 四街道メダカの会

たろやまの郷の谷津田部分を中心に水辺の自然の保全活動を行い、市内数カ所でメダカ池、メダカ田んぼを作り保全しています。



河川の調査を定期的を実施し、自然の状況を把握。また、生物多様性を大切に、多くの市民が自然に親むるように、イベント、講演会、見学会、たろやまの郷の保全、学校支援に取り組んでいます。自然の話題を皆さんにお届けするメダカ新聞を隔月で発行しています。公共施設などに置いています。



▲会ホームページ



自然の中で子どもたちと遊びませんか？ 楽しいですよ。「あっ、ヤブが取れた」「このさかな何？」と、子どもたちは好奇心のかたまりです。
〈代表者〉任海^{とつみ} ☎090-4204-3741

総合公園の植生調査の会

総合公園とたろやまの郷の植物観察と調査および保全・保護活動、春と秋にはしぜん観察会を開催しています。



自然に恵まれた里山のある四街道。自然の恵みに感謝、感謝し、自然と共生の大切さを感じています。
〈代表者〉高井 ☎422-4069

たろやま会

市と協働で作った里山・たろやまの郷の自然環境の保全を行っています。自然観察会・ホタル観察会・稲作（田植えイベント、稲刈りイベント実施）、季節のたよりを年4回発行など、多くの市民が自然と親しめるようにしています。市内の河川や田んぼなどで、生きものを調べたり、観察したり、無農薬の稲作を行う生物多様性の里山づくりに取り組んでいます。たろやまの郷は、市民の皆さんが自由に散策できる場です。ぜひお越しください。



「四街道にこんな素晴らしいところがあるんだ」、初めて訪れた方が言います。ぜひ、散策に来てください。市と市民の力で保全している里山です。保全には皆さんの力が必要です。ぜひ、手伝ってください！
〈代表者〉任海^{とつみ} ☎090-4204-3741

四街道自然同好会

市内に残された豊かな自然とふれ合い、学び、楽しむ自然観察会を通年で行っています。子どもたちの自然体験学習の支援を6つの小学校2つの保育園で通年実施しています。市内の自然を守るためにホタルの里の手入れと生息調査、ホタル観察会の実施、たろやまの郷や総合公園の動植物調査などの活動を行っています。会報誌（奇数月）、ホームページ（随時）で自然情報を発信しています。



▲同好会ホームページ



四季の移ろいを感じたり、動物を観察したりする自然歩きは、だれでも気軽に始められ、心身がリフレッシュできるアウトドアです。一緒に歩いてさまざまな楽しみ方を見つけてみませんか。
〈代表者〉晝間^{ひるま} ☎090-9970-4888

みそらホタルの会

春と秋にホタル自生地（旭中北とみそら4丁目南）の草刈りを行い、7月下旬にホタル観察会（旭中北）を行なっています。また、両自生地でのホタルの初出と最終出の期日を調査しています。



会名に“みそら”が付いているのはそが市内屈指の生息地ゆえ、どなたでも入会大歓迎です。
〈代表者〉青柳 ☎432-9237



市民の皆さんの視点で

市政についての提案をお寄せください

市民参加条例に基づき、毎年度2回、市政（市の仕事）について提案する機会を設けています。今年度第1回目の募集を行います。

【市民提案ができる方】

市内在住・在勤・在学の中学生以上の方などは、20人以上の連署を集めて、その代表者から市に提案を行うことができます。より良い政策が提案されるよう、少なくとも20人の市民などがお互いに議論を重ね、合意を図ることを要件としています。

【市民提案の方法】

5月15日(水)～6月17日(月)に市民提案書と提案者署名簿に係係書類を添えて、総務課情報公開室に持参（平日のみ）または郵送。

※関係様式は、同室窓口または市ホームページで入手可

※「提案」とは、苦情や要望ではなく、その政策などを行うことで期待される効果、提案の実施に要する費用の額とその内訳が具体的に示されたものです

【市民提案の取り扱い】

提案の概要を速やかに公表し、当該提案の代表者、連署した方などと協議を行います。市の機関が提案について検討を終えたときは、提案に対する市の考え方を代表者に通知するとともに、公表します。

〈過去の提案の主なもの〉

広島、長崎への四街道の子ども派遣事業など



市役所本館2階情報公開室

◎総務課情報公開室

☎421-6103

新たな出合いや再会に

二十歳のつどい実行委員を募集します

業務内容：7年二十歳のつどい（7年1月開催）の企画と運営

対象：平成16年4月2日～18年4月1日生まれ（19・20歳になる方）の市内在住または市内小・中学校出身の方

活動内容：8月～7年2月までに開かれる会議などに出席し、二十歳のつどいの運営業務を行う
定員：合計30人程度（各世代15人）

地域で子どもを守ろう

「子ども110番の家」にご協力ください

「子ども110番の家」は、防犯上の視点から、市内に在住する児童生徒の安全を確保するために地域住民の協力を得て、主に身柄の保護と警察への通報を目的として行っている活動です。

不審者から逃れるための一時的な避難場所や速やかに110番通報を行える場所、家庭や学校との連絡や救急車の要請を行える場所として、目印にプレート掲げて

活動場所：市役所第二庁舎ほか市内施設

申し込み：6月14日(金)までに問い合わせフォームまたは電話で社会教育課

◎社会教育課 ☎424-8927

問い合わせフォーム
※件名に「二十歳のつどい実行委員の件」、問い合わせ内容に「生年月日、出身小・中学校」を記入してください



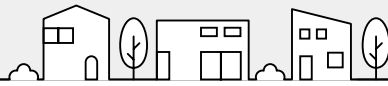
ご協力をいただきます。

6年3月31日現在で、市内の2834戸の家庭や事業所が登録しています。

※詳細については市ホームページをご覧ください

◎青少年育成センター

☎421-7867



犬のフン害対策

「イエローチョーク作戦」参加者募集

犬のフン害対策として「イエローチョーク作戦」を行っています。犬のフンをチョークで囲むことで、フンに困っている方がいることを、犬の飼い主に伝え、自主的な回収を促す取り組みです。

環境政策課 ☎421-6131

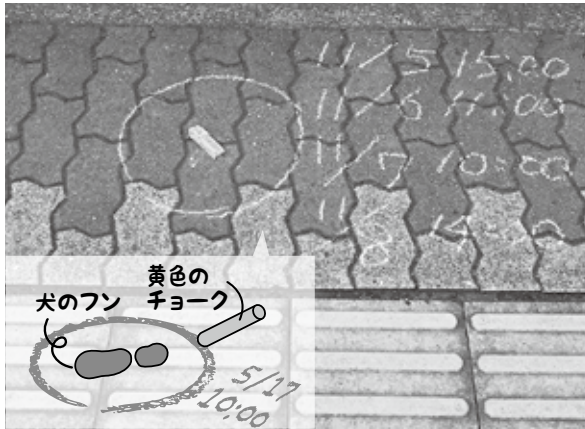
【実施方法】

- ① 道路上に放置された犬のフンをイエローチョークで丸く囲む
- ② 発見した日時を隣に書く
時間をおいて確認する
- ③ フンがあるとき▶確認日時を書く
フンがないとき▶確認日時とともに「なし」と書く
- ④ 犬のフンがなくなるまで③を繰り返す（自主的な回収を目的としているためフンはしばらく片付けしないでください）

※個人所有の敷地や私道などで実施する場合は、必ず所有者の許可を得てください。また、実施の際は通行の妨げにならないようご注意ください

【申し込み】

申請書を環境政策課に提出。イエローチョークを配布します。



◀実施例の動画はこちら
(YouTube市公式チャンネル)

より良い教育の実現に向けて

市教育委員会委員を公募します

特色ある教育の実現に向け、広い視野と知見で教育について考えることができる熱意のある方を、教育委員会委員の候補者として募集します。詳しくは、公募要項をご覧ください。

【応募要件】

6月14日現在、満25歳以上で、四街道市長の被選挙権を有する方
※破産者で復権を得ない方、禁固以上の刑に処せられた方は対象外です

※教職、学校管理や教育行政の経験は不要です

【募集人数】

1人

【選考方法】

第1次選考⇨申込書と課題論文
第2次選考⇨個人面接

【応募方法】

人事課備え付けの応募申込書に必要事項を記入の上、同課へ提出。公募要項・応募申込書は5月15日(水)から配布します。また、同日から市ホームページでも入手可。※資料の郵送を希望する方は、封筒の表に「教育委員応募申込書

教育委員会会議定例会

とき……5月24日(金)14時～
ところ…第二庁舎

《傍聴》定員…先着15人(予約不要)

※駐車場には限りがありますので、車での来場はご遠慮ください

※都合により急きょ日程が変更になる場合がありますので、事前にお問い合わせください

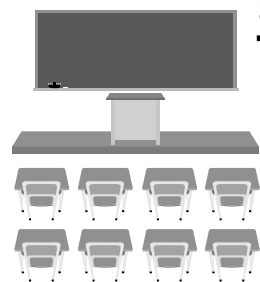
☎ 教育総務課 ☎424-8924

【応募期限】

6月14日(金)(消印有効)

☎ 人事課 ☎421-6105

請求」と朱書きし、返信用封筒(角2)に郵便番号、住所、氏名を記入し、120円切手を貼つたものを同封してください。



皆さんに寄り添いサポートします

お困りごとは『みらい』に相談を

くらしサポートセンター「みらい」は、経済的な問題や仕事に関することなど、さまざまな生活課題を抱えた方やご家族に対して、個別のプランに沿って、寄り添いながら「未来」へ向けて支援をする窓口です。

お気軽に
ご相談ください



とき：9時～17時（土・日・祝日、12月29日～1月3日は休み）
ところ：福祉センター 3階



【住居確保給付金】

退職などにより住居を失った、または失う恐れのある方で、就職活動をしているなど、一定の条件を満たす方に、家賃相当額（上限有り）を一定期間支給します。

【自立相談支援事業】

困りごとに応じて、あなただけのプランをつくりまします。支援員がどのような支援が必要か一緒に考え、寄り添いながら支援をします。

【就労準備支援事業】

すぐに就労が難しい方に、6カ月から1年間のプログラムに沿って、就労に向けた能力を養い、一般就労に向けた支援をします。

【家計改善支援事業】

家計の「見える化」を行い、自身で家計管理ができるように支援計画の作成、必要に応じて専門機関へつなぐ同行などの支援をします。

☎くらしサポートセンター「みらい」 ☎421-3003
✉soudan@yotsukaido-shakyo.or.jp
社会福祉課 ☎421-6123

申告をお忘れなく

家屋の改修に伴う固定資産税の減額措置

家屋（住宅）に耐震改修工事、バリアフリー改修工事、省エネ改修工事（窓の改修工事が必須）を行った場合、固定資産税の減額措置を受けることができます。工事終了後3カ月以内に関係書類を添付の上、申告を行ってください

さい。要件や内容などの詳細はお問い合わせください。
※必要な書類などは納税通知書に同封の「固定資産税・都市計画税のお知らせ」の3ページ、または市ホームページをご覧ください
☎課税課 ☎421-6117

歯の健康チェック

後期高齢者医療保険加入者の歯科健診

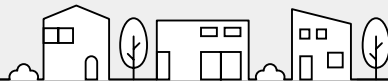
対象：昭和23年4月2日～24年4月1日生まれの方
実施期間：6月1日（土）～12月28日（土）※期間中、1回限り
費用：無料
※健診後の治療は有料
健診項目：むし歯、歯肉の炎症、かみ合わせ、舌の動き、物を飲み込む力などの診査、入れ歯の状態、衛生指導

持参）
※対象医療機関については、市ホームページをご覧ください
お問い合わせください



【健診までの流れ】
①5月中に郵送される受診票に連絡先（電話番号）を記入
②希望の対象医療機関へ直接予約をして受診（保険証、受診票を

☎県後期高齢者医療広域連合
給付管理課 ☎216-5013
（受診票発行について）
国保年金課 ☎421-6126



5月31日は 「世界禁煙デー」



●喫煙者本人の健康への影響

喫煙が健康に及ぼす悪影響については、長い研究の歴史があります。がん、心臓病、脳卒中、肺気腫、喘息、歯周病などの罹患率や死亡率が高いこと、これらの疾病の原因と関連があることは、多くの疫学研究などにより指摘されています。

●妊娠中の健康への悪影響

妊婦の喫煙による流産、早産、低出生体重児の発生率が上昇します。

●受動喫煙による健康への影響

受動喫煙は、肺がんや虚血性心疾患の死亡率が上昇したり、非喫煙妊婦でも低出生体重児の発生率の上昇につながります。小児では喘息、気管支炎といった呼吸器疾患、乳児では乳幼児突然死症候群のリスクが高くなります。

●ご自身や周りの人の健康を守るため、 今こそ卒煙を

禁煙したいけれど、なかなか続かない方は、禁煙外来のある医療機関を利用しましょう。詳しくは、市ホームページをご覧ください。

☎ 健康増進課 ☎421-6100



▲市ホームページ



定期購入に注意

くらしの
アドバイス



定期購入（サブスクリプション）に関する相談が多く寄せられています。インターネットや新聞広告、テレビショッピングなどをきっかけに、定期購入の商品やサービスに触れる機会が増えてきましたが、正しく利用することが大切です。



- ▶ 通信販売（インターネットでの注文、電話をかけて注文する場合など）にはクーリング・オフ制度はありません。注文する前に支払い総額や解約方法などを必ず確認しましょう
- ▶ 電話で単品の商品を注文する際に定期購入を勧められる例があります。定期購入に変更する場合は、解約条件を確認し慎重に検討しましょう
- ▶ インターネットによる注文の場合、最終確認画面を印刷する、スクリーンショットで保存するなど契約内容を記録しておきましょう
- ▶ 注文完了後に「割引クーポン」が表示され、それを利用したことで購入回数条件のあるコースに変更される例が見られます。「割引クーポン」が表示されたら特に注意が必要です



お困りの場合は、

すぐに消費生活センターにご相談ください

☎ 消費生活センター ☎422-2155

(担当：くらし安全交通課)

健康相談〈予約制〉



とき 6月17日(月)=9時15分～11時45分
5月29日(水)、6月6日(木)=13時15分～15時45分
ところ 保健センター
内容 保健師・看護師による健康に関する相談、血圧測定・尿検査、健康診断の結果説明や相談、みそ汁の塩分濃度測定、体組成計による測定（6月17日のみ）
持ち物 健康診断結果（希望者）、みそ汁（家のみそ汁の塩分濃度を知りたい方）
※相談時間は30分程度

☎ 健康増進課
☎421-6100

申し込みフォーム▶



歯・口腔相談〈予約制〉



とき 6月5日(水) 受付13時～
ところ 保健センター
対象 乳幼児、妊産婦、成人
定員 10人
内容 歯科医師による歯科健康診査、相談、歯科衛生士による歯みがきのアドバイス
※母子健康手帳、使用中の歯ブラシを持参

☎ 健康増進課
☎421-6100

申し込みフォーム▶



気軽に脳の健康度を測ってませんか？
タッチですこやか脳チェック

トランプの絵柄を用いたゲーム感覚でできるテストで、気軽に脳年齢と記憶力、集中力を測定できます。測定後、看護師などによる結果説明と、認知症予防の相談を受けられます（所要時間は30分程度）。
とき… 6月25日(火)9時30分～12時
 ※30分毎に実施 ※要予約
ところ…福祉センター3階 相談室①
対象…市内在住の65歳以上で、認知症の診断や治療を受けていない方
定員…先着6人 ※参加費無料
持ち物…鉛筆、眼鏡（必要な方）
申し込み…5月16日(木)～6月14日(金)に電話で高齢者支援課
 ※6月から1月まで月に1日ずつ開催予定です。開催日は市政だよりとホームページでお知らせします
 ☎ 高齢者支援課 ☎421-6128

避難所でのペットの受け入れ方講座



災害時に避難してくるペット同伴の被災者をどのように受け入れ、誘導すべきかなどを、日本ペット飼育協会を講師に招き、受け入れ側の視点から学びます。

とき… 6月19日(水)13時30分～15時30分
ところ…文化センター 206号室 ※参加費無料
対象…市内在住でペットとの避難に関心のある方
申し込み… 6月12日(水)までに電話でみんなで地域づくりセンター
 ☎ 同センター ☎304-7065 (担当：みんなで課)

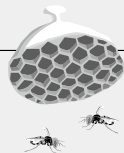
認知症サポーター ステップアップ講座
認知症の方とその家族と一緒に支えましょう

高齢者人口の増加に伴い、認知症の方やその予備軍の方は増加しています。
 認知症になっても住み慣れた四街道で暮らし続けるためには、地域の皆さんの認知症についての理解と支援が必要です。
 今までに認知症サポーター養成講座を受講し基礎知識のある方を対象に、ステップアップ講座を開催します。もう一度認知症について学び、認知症の方への具体的な対応方法などの知識や技術を深め、具体的な支援を一緒に考えませんか。
とき… 7月6日(土)10時～12時30分(受付9時45分～)
ところ…わろうべの里 多目的ホール
対象…過去に認知症サポーター養成講座を受講したことのある市内在住・在勤の方
定員…30人 ※受講料無料
持ち物…オレングリング（オレングカード）、筆記用具
申し込み… 5月16日(木)～6月28日(金)に電話でみなみ地域包括支援センター
 ☎ 同センター ☎497-5165 (担当：高齢者支援課)

6年度 県調理師試験

とき…10月26日(出)
ところ…TKPガーデンシティ千葉（千葉市中央区問屋町1-45 千葉ポートスクエア内）
願書の配布…県印旛保健所（印旛健康福祉センター）、同保健所成田支所で配布
願書の受付… 5月20日(月)～24日(金)に書類一式を簡易書留で県印旛保健所
 ☎ 県印旛保健所（印旛健康福祉センター）
 地域保健課 ☎483-1134 (担当：健康増進課)

ハチの巣を発見したときは



自宅などでハチの巣を発見したときは、次の連絡先までご相談ください。
 ※市では駆除の受託をしておりません

【連絡先】

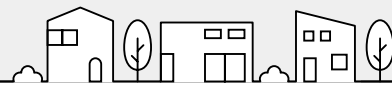
- ・（公社）シルバー人材センター ☎497-5080
 ※巣の状況により対応できないことがあります
 - ・県害虫防除協同組合 ☎221-0064
- ☎ 環境政策課 ☎421-6131

銃器による害鳥（カラスなど）の駆除を実施

とき…6月5日(水)日の出から正午まで
 ※天候などにより、6月6日(木)、7日(金)に順延する場合があります
対象地域…市街地を除く農地周辺
 ※宅地などを除きます。対象地域の詳細は市ホームページでご確認ください



☎ 産業振興課 ☎421-6133



父子で手作りピザに挑戦！ 男性の料理教室

市内のイタリアンレストラン「GOCHI」のオーナーシェフ・後藤友亮さんにご指導いただき、生地もソースも手作りしたマルゲリータを作ります。男性の育児・家事参加のきっかけに、ぜひご参加ください。

とき… 6月16日(日) 9時30分～13時
 ところ… わろうべの里 2階 食のスタジオ
 対象… 市内在住のお父さんとお子さん(祖父と孫も可)
 定員… 6組 ※応募多数の場合は抽選
 参加費… 600円 ※当日集金
 申し込み… 5月23日(木)17時までにメールまたは電話でみんなで課
 ※詳細は、市ホームページをご覧ください
 ☎ みんなで課 ☎379-7553

印旛郡市民スポーツ大会(陸上競技) 選手募集

印旛郡市民スポーツ体育大会(陸上競技)に出場する選手を募集しています。種目などの詳細は市ホームページでご確認ください。

とき… 7月15日(月・祝)
 ところ… 印西市松山下公園陸上競技場
 対象… 市内在住の高校生以上
 申し込み… 5月31日(金)までに、氏名、出場種目、記録、住所、生年月日をメールまたは電話で文化・スポーツ課
 ☎ 文化・スポーツ課 ☎424-8926
 ✉ ysports@city.yotsukaido.chiba.jp

イクメン推進シンポジウムを開催

とき… 7月15日(月・祝)10時～12時
 ところ… わろうべの里(わろうびんぐホール)
 対象… 市内に住む子育て中の父母
 ※託児あり。要予約
 定員… 先着60人程度 ※参加費無料



【内容】

安藤哲也氏(NPO法人ファザリング・ジャパン代表理事)による基調講演のほか、四街道市長、岩淵琢磨氏(岩淵薬品(株)代表取締役社長)を交えたパネルディスカッションを行います。
 ※詳細は市ホームページをご覧ください

申し込み… 5月15日(水)～6月21日(金)に電話で子育て支援課

☎ 子育て支援課 ☎388-8100

千代田公民館主催 モルック体験教室

大人も子どもも障がいがある方も、みんなで楽しめるユニバーサルスポーツ「モルック」を体験しませんか。専用の木の棒(モルック)を投げてピン(スキットル)を倒し、その本数やピンに書かれた数字に応じたポイントでチームの勝敗が決まります。



とき… 6月15日(土)13時30分～15時30分
 ところ… 千代田公民館
 対象… 市内在住・在勤・在学の方
 定員… 12人(応募多数の場合は抽選) ※参加費無料
 講師… 市レクリエーション協会
 申し込み… 5月31日(金)までに応募フォームまたは電話で千代田公民館
 ☎ 千代田公民館 ☎422-4151
 (担当：社会教育課)



応募フォーム▲

市民柔道大会

とき… 6月30日(日)9時受付
 ところ… 総合公園体育館
 部門… 男子の部(中学生、無段、有段)、女子の部(中学生以上)、小学生の部(男女混合) ※全て個人戦
 参加費… 700円 ※当日集金、傷害保険料含む
 申し込み… 5月22日(水)までに電話で文化・スポーツ課
 ☎ 市柔道協会(花島) ☎423-8882
 文化・スポーツ課 ☎424-8926

赤十字活動資金へのご協力をお願いします



日本赤十字社が行う災害救護活動、心肺蘇生・AED講習などのさまざまな人道的活動は、皆さんからお寄せいただく活動資金によって支えられております。

活動のさらなる拡大のため、毎年5月・6月を「赤十字運動月間」と位置付け、活動資金募集強化に取り組んでいます。本年も皆さんのご理解・ご協力をお願いします。

☎ 日本赤十字社千葉県支部 ☎241-7531
 (担当：社会福祉課)



すくすく 子育て



この写真はわろうべの里の児童センターで毎月開催されている「わくわくキッズ」で撮影したものです。支援員の方々とはもちろん、お子さん同士も関わりが持てる場でもあり、笑顔で溢れていました。ぜひ足を運んでみてはいかがでしょうか。

自然の中で遊ぼう 子育て支援センターまちっこ

とき… 5月22日(水)10時～11時30分

ところ… まちの保育園成山 子育て支援センターまちっこ

対象… 1～2歳児（自分で歩ける子ども）

定員… 5組 ※参加費無料

内容… お外遊びが気持ちの良い季節。まちっこの芝生のお庭で一緒に遊びませんか。歩いてすぐそばの“まごころ農園”や、近隣の林にお散歩に行きます

※雨天時は室内遊びに変更

持ち物… 着替え・帽子・水筒



申し込み… 5月17日(金)13時～電話で同センターまちっこ

☎ 同センターまちっこ

☎312-3407（担当：保育課）

こどもルーム 夏季保育の利用申請を受け付けます

【すでに利用している方】

申請期間

5月13日(月)～24日(金) = 在籍こどもルームに提出

5月27日(月)～6月7日(金) = 保育課窓口へ提出

提出書類

こどもルーム時間外保育等(夏季)利用許可申請書

【新しく利用する方】

申請期間

5月13日(月)～6月7日(金) = 保育課窓口へ提出

提出書類

こどもルーム入所許可申請書一式、こどもルーム時間外保育等(夏季)利用許可申請書

※新規利用者は、他の小学校のこどもルームを案内させていただく場合があります。現時点では四街道小、中央小、四和小は上記に該当する可能性があります

☎ 保育課 ☎379-5617



ファミリー・サポート・センター

子育ての援助をしてほしい方（依頼会員）、子育てのお手伝いができる方（提供会員）は、入会説明会に参加して会員登録をしてください。参加申し込みの受付時間は平日の9時～17時です。また、託児を希望する方は予約してください。

《入会説明会》

とき 6月6日(木)10時～11時 ところ 福祉センター視聴覚室

☎ ファミリー・サポート・センター ☎421-6135（担当：保育課）

特別の理由による 任意予防接種費用助成 予防接種にかかる 費用を助成

病気の治療のため骨髄移植手術などの特別な理由により免疫が消失し、接種済みの定期予防接種の効果が期待できないと医師に判断され再接種を受けた場合、市が接種費用を助成します（20歳未満が対象、上限額あり）。

※詳細については、ホームページをご覧ください

※接種前に手続きについて説明しますので、母子健康手帳をお持ちの上、健康増進課までお越しください

☎健康増進課 ☎421-6100

スクールソーシャル ワーカーに ご相談ください

スクールソーシャルワーカーとは、児童生徒を取り巻く人間関係や家庭環境の問題を、学校・家庭・関係機関のさまざまな方たちと連携して、解決を目指すパートナーです。

【どんなことをしてもらえるの】

- ・不登校、いじめ、児童虐待、暴力行為など、問題を抱える児童生徒が置かれた環境への働きかけ
- ・関係機関とのネットワーク構築、連絡・調整（教育委員会、福祉関係部署、児童相談所、医療機関など）
- ・学校内におけるサポートチームづくりへの支援
- ・保護者、教職員などに対する支援・相談・情報提供

【相談日】

月5回程度10時～17時（詳細はお問い合わせください）

【申し込み・問い合わせ】

青少年育成センター

☎421-7867

パパとあそぼう エンゼルステーション保育園

とき…6月15日(出)10時30分～11時30分

ところ…エンゼルステーション保育園3階ホール

対象…1歳半～就園前の子どもとお父さん

※お母さんの参加も可

定員…15組 ※参加費無料

内容…親子体操、親子の運動遊び、ふれあい遊びなど

申し込み…5月17日(金)10時30分～



同保育園ホームページ「イベントのご案内」のフォームから申し込み

☎同保育園 ☎424-3327

(担当：保育課)

ベビーマッサージ講習会 (6月コース)

とき…6月18日(火)13時～(90分程度)

ところ…子育て支援センターすずらん(中央保育所内)



対象…市内在住で5年4月2日～6年4月1日生まれの子どもとその保護者

※他の場所も含め、初受講者のみ

定員…15組 ※参加費無料

内容…助産師によるベビーマッサージ、授乳・卒乳の相談

持ち物…バスタオル、1人用レジャーシート、飲み物

申し込み…5月20日(月)～24日(金)9時～17時に電話で同センターすずらん

☎同センターすずらん

☎423-3400

青少年育成センター「オープンスペース」をご利用ください

若者の「ストレス解消」や、「心の居場所づくり」を目的として、2階フロアを開放しています。卓球、読書、学習、談話などの場としてご利用ください。

対象…市内に在住・在学の20歳未満の方

利用時間…平日9時～17時

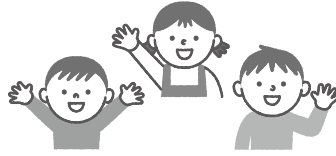
※混雑状況などによっては、利用できないことがあります

☎青少年育成センター

☎421-7867



子育て定例相談



子育ての悩みや心配事など、一人で悩まずに相談してみませんか

相談名	とき	ところ	申し込み	問い合わせ
家庭教育相談 (親子関係・しつけなど) 学校教育相談 (不登校・いじめ・非行など)	平日9時～17時	青少年 育成センター	直接会場へ	青少年育成センター ☎421-7867 相談☎423-0066 ☎0120-423-006(フリーダイヤル)
スクールソーシャル ワーカーによる相談	週1回 ※詳しくはお問い合わせください	青少年 育成センター	予約制	青少年育成センター ☎421-7867
スクールカウンセラー による相談	【中学校】 週1回 ※詳しくは、各中学校へ お問い合わせください	四街道中学校 千代田中学校 旭中学校 四街道西中学校 四街道北中学校	予約制	☎433-3636 ☎423-4611 ☎432-8451 ☎421-2081 ☎422-5101
	【小学校】 ※詳しくは、各小学校へお問い合わせください	中央小学校 和良比小学校	予約制	青少年育成センター ☎421-7867
就学相談・発達相談	平日8時30分～12時、13時～17時	第二庁舎相談室	予約制	指導課 ☎424-8925
子育て電話相談	平日8時30分～12時、13時～17時	健康増進課		健康増進課 ☎421-6100
ことばの相談	平日9時～12時、13時～17時	健康増進課	予約制	健康増進課 ☎421-6100
おやこカウンセリング (専門家が対応します)	毎月3～4回 1組約1時間 ※詳しくはお問い合わせください	健康増進課	予約制	健康増進課 ☎421-6100
家庭児童相談	平日9時～12時、13時～17時	家庭児童相談室	直接窓口へ	家庭児童相談室 ☎423-0783
ひとり親相談	平日9時～12時、13時～17時	子育て支援課	直接窓口へ	子育て支援課 ☎421-6124
虐待相談	平日9時～12時、13時～17時	子育て支援課	直接窓口へ	子育て支援課 ☎388-8100

広告

四街道市・千葉市・佐倉市を中心とした「まちの税理士」

渡邊ともお税理士事務所

(千葉県税理士会 成田支部所属) 代表 渡邊朝生

取扱業務

○法人税務申告
○個人確定申告
○相続税申告

○贈与税申告
○税務調査立会
○会社設立

お電話にて
お問合せください

☎043-312-4667

■営業時間/平日9:00～18:00
〒284-0003 四街道市鹿渡1110-22

四街道 税理士 検索

円福寺自然葬

宗旨・宗派不問 管理費・維持費不要

ペットと一緒に入れる
エリアもあります

自然葬墓地 **25万円**より
—生前予約可能—

安心の個別埋葬 3霊まで埋葬出来るので、
家族墓として使用可能です。

安心の永代供養 円福寺僧侶が永代に亘って
供養・管理します。

～永代に亘って合祀はいたしません～

☎043-423-9153 受付時間/9:00～16:00
〒284-0012 四街道市物井856

総武本線物井駅 徒歩8分

東関東道四街道IC 車で8分

物井 円福寺 検索

市PR大使の皆藤愛子さんが 四街道警察署の一日警察署長に 就任しました



4月14日(日)に市内で行われた交通安全イベントに四街道警察署の一日警察署長として市PR大使の皆藤愛子さんが参加され、市民に交通事故の防止を呼びかけました。

また、一日警察署長の委嘱状交付後にご自身の等身大パネルにサインをいただきました。

現在、市役所正面玄関にて、他の「四街道市PR大使」の等身大パネルとともにご覧いただくことが可能です。

ぜひこの機会に四街道市PR大使に会いに来てみませんか。



☎ 政策推進課 ☎421-6162

短歌

ほのぼの 文芸

応募資格 市内在住の方で、未発表作品の応募に限ります
(随時受け付け)
応募方法 応募部門(俳句・短歌)を明記し、作品・住所・氏名・電話番号(任意)を記入の上、政策推進課宛て郵送または持参(はがき・封書どちらでも可。市ホームページでも応募可)

佐鳥英雄選

小正月の先ぶれゆかし春の雪はつかにつもる 蠶の白さ (千代田) 嘉藤和子
ふるさとの母はたゆとう筑後川筑後の町を今も夢見る (さちが丘) 高松 泰
我が街にヘジャブを被る女性を見ゆポニーテールを少女は包みて (和良比) 久賀田洋子
級友の記憶の中の一の我に遭ひたり七十年経て (みそら) 斉藤肅江
なき人と語り尽くせぬあの日々が膳囲みつつなみだと笑い (四街道) 鶴野佳子

【選後評】 嘉藤作品、つつすらと雪をまとう女正月の風情に、懐かしい郷愁の蘇る思いがある。高松作品、筑後川に思いを馳せ、遙かなるふるさとの夢を今に見るのはなんと素敵なことか。久賀田作品、多様性を良しとして、異文化を素直に受け入れる、やさしい民でありたい。斉藤作品、七十年の時をめぐり、当時の自分に出会う、その感慨に浸っている。鶴野作品、追憶は陰膳へ独り芝居を張ることく、計り知れない至福の時であろうか。

掲載について

- 各部門月3点まで投稿可(超過した場合は、先着・記載順優先)
- 作品・氏名には全て振り仮名を付けてください

掲載号	種類	受付締切 (消印有効)
7月15日号	俳句	5月31日(金)
8月15日号	短歌	6月30日(日)

広告

うちの子「結婚」しないのかしら?

独身のお子様の結婚相談承ります

「孫の顔を見られないかも」「結婚する気がなさそう」
お子様の結婚に関するお悩み、プロの仲人がお答えします

まずはお気軽に
ご相談下さい

☎043-312-3246

結婚相談所ムスベル
ムスベル株式会社



住宅型有料
老人ホーム

アビタシオン若葉

介護実績約40年の経験と安心の
アビタシオングループ

資料請求・見学予約受付中

前払金0円

※別途敷金30万円
(家賃5か月分)
が必要

☎0120-6514-46

受付時間 年中無休
AM8:30~PM5:30

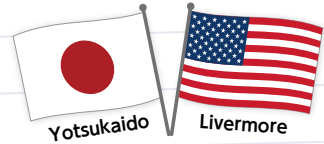
千葉都市モノレール桜木駅より徒歩約8分
千葉市若葉区小倉町1763-12

全室ワンルーム(18.0㎡)
※一部備え付けのものがございます

●介護保険の種類/在宅サービス利用可●土地・建物の権利形態/賃借●居室数/150室●居室区分/全室個室●事業主体・運営管理会社/株式会社太寿●居住の権利形態/利用権方式●利用料の支払い方式/月払い方式●入居時の要件/65歳以上(自立・要支援・要介護)

5年ぶりに

姉妹都市短期留学事業を再開します



新型コロナウイルス感染症拡大防止により中止していた、姉妹都市リバモア市との短期留学事業を、今年度から再開します。

10月頃にリバモア市からの短期留学生在が来日するため、受け入れのホストファミリーを募集する予定です。また、7年3月頃には市内の中学生を対象に、リバモア市への短期留學生を派遣する予定です。

詳細が決まりましたら、市政だよりや市ホームページなどでお知らせします。



とき

受け入れ >> 10月頃

派遣 >> 7年3月頃

ところ

リバモア市
(アメリカ合衆国カリフォルニア州)

応募資格

受け入れ >>

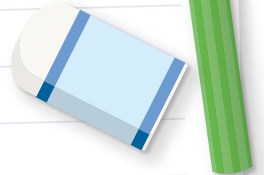
- ・市内在住で、同居する家族に市内の中学校に通っている生徒がいること
- ・滞在期間中、2人の短期留學生を受け入れられること

派遣 >> 市内在住の中学2・3年生

募集人数

受け入れ >> 10世帯程度

派遣 >> 20人程度



☎ みんなで課 ☎379-7553

市政だより
四街道

Yotsukaido City Public Relations

5.15 No.1194
2024 (令和6年)



発行/四街道市役所 (毎月2回1日・15日発行)
編集/経営企画部政策推進課
〒284-8555 千葉県四街道市鹿渡無番地
TEL 043-421-2111 (代表) FAX 043-421-2100
今月の印刷費(3カ所への配送を含む)1部約27円
再生紙を使用しています

編集部から

初夏のような気候が続いていて外を歩くと緑を感じる季節になってきましたね。私は今まで一度もホテルを見たことがないのですが、今年こそはたるやまの郷で、初めてのホテル観察に行きたいと思っています。いい写真が撮れたら紙面でもご紹介します! 今からとても楽しみです。

市の人口 (4月1日現在)

計 96,430人 (-58) 〈うち外国人の人口〉
男 48,288人 (-30) 女 48,142人 (-28) 男 2,134人 女 1,347人
世帯数 44,065世帯 (+121) 計 3,481人 (+60)

※外国人を含む住民基本台帳人口、()内は前月比

電子行政サービス



市公式SNS
Facebook
LINE
Instagram



よめーる
登録

市ホームページは
検索またはこちらから

四街道市

