

市政だより

四

Yotsukaido  
City  
Public  
Relations

# 街道

2.15  
No.1236  
2026 (令和8年)

特集

はたち

## 二十歳のつどい「勇桜邁進」

転入・転出などの手続きはお早めに ④

食料品価格高騰対策生活支援金を支給します ⑫





# 勇桜邁進

特集  
二十歳のつどい  
はたち







### 漫才でお祝い

今年のゲストである人気お笑いコンビ「春とヒコキ」が会場を沸かせました



### 全員で大合唱！

記念合唱では指揮者とともに参加者の力強い掛け声も



### 式を盛り上げるために

実行委員一人一人の活躍でイベントは大盛況！

快晴に恵まれ、1月11日に開催された二十歳のつどい。実行委員会形式による開催としては記念すべき第40回目となった今回のテーマは「勇桜邁進」。困難を恐れずに目標に向かって突き進むという意味である「勇往邁進」の「往」の字を、市の木が桜であり、市の花がサクラソウであることにちなんで「桜」に変えた、四街道を思わせるテーマです。

式典の最後に行われる記念合唱では『勇気100%』を歌い、未来へ力強い一步を踏み出そうとする参加者の堂々とした歌声と笑顔が、会場を華やかに彩りました。この日の誓いを胸に、一人一人が輝く未来に向けて歩みを進めていくことを願います。

## 転入・転出などの手続きはお早めに

本人確認書類※1をお持ちください

3月・4月は、市役所の窓口が大変混雑します。ゆとりを持ってご来庁ください。混雑状況は市ホームページで確認できます。

※児童手当などが対象の方は、転入の際に申請をしてください。原則、申請した翌月分から支給となります

届け出は、本人または世帯主が原則ですが、同一世帯の家族や代理人(委任状が必要)でも可能です。

☎ 窓口サービス課

421-6108

種類	届出期間	必要なもの(該当者、加入者のみ)※2
転入届	住み始めた日から14日以内	<ul style="list-style-type: none"> <li>・転出証明書 ※3</li> <li>・マイナンバーカード(個人番号カード)</li> <li>・基礎年金番号通知書または年金手帳(国民年金第1号被保険者の方)</li> <li>・母子健康手帳および別冊</li> <li>・身体障害者手帳など ※4</li> <li>・介護保険受給資格証明書</li> <li>・負担区分証明書(後期高齢者医療、県外転入の方)</li> <li>・在留カードまたは特別永住者証明書(外国人の方)</li> </ul>
転出届	転出する前または転出した後14日以内	<ul style="list-style-type: none"> <li>・マイナンバーカード(個人番号カード)</li> <li>・基礎年金番号通知書または年金手帳(国民年金第1号被保険者の方)</li> <li>・印鑑登録証</li> <li>・国民健康保険資格確認書など</li> <li>・後期高齢者医療資格確認書など</li> <li>・介護保険被保険者証</li> <li>・重度心身障害者医療費助成受給券</li> </ul>
転居届(市内で引っ越しをしたとき)	新しい住所に住み始めた日から14日以内	<ul style="list-style-type: none"> <li>・マイナンバーカード(個人番号カード)</li> <li>・基礎年金番号通知書または年金手帳(国民年金第1号被保険者の方)</li> <li>・身体障害者手帳など ※4</li> <li>・国民健康保険資格確認書など</li> <li>・後期高齢者医療資格確認書など</li> <li>・介護保険被保険者証</li> <li>・在留カードまたは特別永住者証明書(外国人の方)</li> </ul>
世帯変更届	変更した日から14日以内	<ul style="list-style-type: none"> <li>・国民健康保険資格確認書など</li> </ul>

※1：官公署発行の顔写真付きの書類(マイナンバーカード、運転免許証、パスポートなど)であれば1種類、その他(健康保険の資格確認書・年金手帳・年金証書など)は2種類必要です

※2：届け出をする方や世帯の状況によっては、必要なものが異なる場合もあります

※3：前住所地で交付されます。マイナンバーカードをお持ちの方は原則不要です

※4：その他、療育手帳・精神障害者保健福祉手帳・自立支援医療受給者証



▲市ホームページ  
窓口混雑状況について



転出の手続きはマイナンバーカード(マイナポータルから)でオンライン申請ができます。市の窓口への来庁が原則不要となります。

### 手続きできる方

- ①本人または同一世帯の方
- ②署名用および利用者証明用電子証明書が有効なマイナンバーカードをお持ちの方
- ③日本国内での引っ越しをする方
- ④マイナンバーカードの読み込みに対応したスマートフォンなどの機器をお持ちの方
- ⑤暗証番号(署名用および利用者証明用電子証明書、券面事項入力補助用)が分かる方

※署名用電子証明書は英数字混在の6ケタ以上、利用者用電子証明書および券面事項入力補助用は数字4ケタの暗証番号となります

### 申請期間

引っ越しの30日前から引っ越し後10日まで

### 手続きの流れ

- ①お手元に電子証明書が有効なマイナンバーカードと、カー

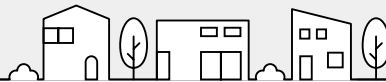
ド読み込み機能が付いたスマートフォンやパソコンを用意

- ②マイナポータルへ接続
  - ③マイナポータルの案内に従って必要事項を入力
  - ④転出手続きがされたことをマイナポータルから確認
  - ⑤住み始めてから14日以内に新住所地で転入手続きを行う
- ※お手続きの際、住民基本台帳用暗証番号(数字4ケタ)の入力が必要となります

### 注意事項

- ①転出から14日または転出予定日から30日のいずれか早い日が経過すると、マイナンバーカードを利用した手続きができなくなります。紙の転出証明書を発行しますので、窓口サービス課までお越しください
- ②マイナポータルの申請状況が「完了」となっていることを確認の上、手続きをしてください(通常、申請から完了まで1日かかります。お急ぎの方はご連絡ください)
- ③手続き後は、コンビニ交付サービスがご利用できません





## ネット広告に注意

くらしの  
アドバイス



「SNSの広告を見て小型ファンヒーターを注文した。広告には『国内大手電機メーカーが開発した』と書かれていたが、届いた商品は全く作動しないし、国産品ではないようだ」「動画サイトの広告を見てブランド物のバッグを注文したが、届いた物は偽物だった。販売店と連絡が取れない」などインターネット上の広告から注文し、トラブルになる例が後を絶ちません。

- メーカーやブランドの公式サイトで実際にその商品が販売されているか確認しましょう。偽物に関する注意喚起がされている場合は、特に注意が必要です。
- 販売業者の名称、所在地、連絡先を確認しましょう。これらの情報は広告に表示しなければいけないとされています。
- 極端に安かったり、お得感を強調していたりする場合は注意しましょう。
- 代引き配達の場合、料金を支払ってしまうと、配送業者に返金を求めるのは難しくなります。販売者名や商品名が違う場合や、注文した覚えがない場合は、送り主の情報などを確認し、受け取り拒否をしましょう。

困ったときは、なるべく早く消費生活センターにご相談ください。

☎ 消費生活センター ☎422-2155 (担当：くらし安全交通課)

## 雑がみを分別しよう！

### ～捨てれば「ごみ」、分ければ「資源」～

「雑がみ」とは、リサイクルできる古紙のうち、新聞、雑誌、段ボール、紙パックのどの区分にも当てはまらない紙のことだよ。リサイクルできる「雑がみ」の多くが、可燃ごみとして捨てられてしまっているんだ。

クルちゃんの  
ごみの話  
no.195

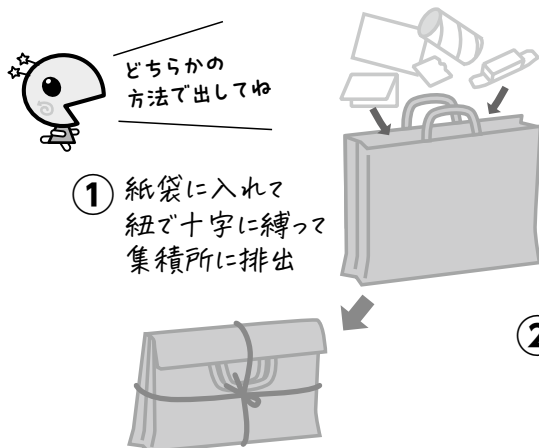


#### 雑がみの例

- ・お菓子の箱 ・ティッシュの箱 ・紙袋
- ・カレンダー ・包装紙 ・メモ用紙 ・コピー用紙
- ・はがき（圧着はがき除く） ・ダイレクトメール
- ・封筒 ・トイレットペーパーの芯 など

※紙以外のひもや金具などは外してね

※個人情報がかかれている紙は、捨て方に注意してね



#### 雑がみではない紙の例

- ・紙コップや紙皿
- ・中が銀紙加工されている飲料容器
- ・洗剤の容器などにおいがついた箱
- ・レシート
- ・シュレッダーした紙
- ・写真
- ・汚れた紙 など

上記の紙などは、再生紙としてリサイクルできないので、可燃ごみとして出してね。



☎ 廃棄物対策課 ☎421-6132

## 要配慮者への災害対策

### 指定福祉避難所について紹介します

#### ■指定福祉避難所とは

災害発生時に一般の避難所での生活を続けることが困難な高齢者や、障がいなどにより特別な配慮を必要とする方のうち、個別避難計画によりあらかじめ市が特定した方とその介護者が直接避難できる施設です。

#### ■避難対象者

個別避難計画により市が特定した方とその介護者のみとなります。市の特定を受けた方とその介護者以外は避難することはできませんので、ご注意ください。

#### ■個別避難計画とは

高齢者や障がい者などの避難行動要支援者の状況に合わせて、災害時の避難方法や避難後の配慮などを記載した個別の避難行動計画のことです。

#### ⑤ 高齢者の施設に関すること

高齢者支援課 ☎421-6128

#### 障がい者の施設に関すること

#### 障がい者支援課

☎421-6122

#### 個別避難計画に関すること

社会福祉課 ☎421-6121

事業者	(指定福祉避難所) 施設名
医療法人社団 威風会	介護老人保健施設 栗の郷
医療法人社団 敬徳会	介護老人保健施設 のぞみ きわみデイサービスセンター
社会福祉法人 双樹会	地域密着型特別養護老人ホーム リバーサイド
社会福祉法人 旭会	特別養護老人ホーム あさひ園
社会福祉法人 勝曼会	特別養護老人ホーム あすみの丘
社会福祉法人 笑顔	特別養護老人ホーム からたち
社会福祉法人 樹会	特別養護老人ホーム 四街道苑
社会福祉法人 慈照会	四街道老人ホーム
社会福祉法人 よつかいどう福祉会	生活介護 はちみつ
社会福祉法人 翠昂会	障害者支援施設 永幸苑 障害者支援施設 ビクシーフォレスト
四街道特別支援学校	

### 四街道市地域包括支援センターの名称が変わります

担当地区を分かりやすくするため、4月1日から右記のとおり名称を変更します。なお、所在地や電話番号、担当する地区に変更はありません。

旧名称	四街道市地域包括支援センター
↓	
新名称	四街道市中央地域包括支援センター
所在地	鹿渡無番地 福祉センター分館（変更なし）
電話番号	☎420-6070（変更なし）
担当地域	四街道西中学校区・四街道北中学校区（変更なし）

⑤ 高齢者支援課 ☎421-6128

#### 成人健康相談〈予約制〉



とき 2月25日(水)・3月17日(火)＝9時15分～11時45分  
3月6日(金)＝13時15分～15時45分  
ところ 保健センター  
内容 保健師・看護師による健康に関する相談、血圧測定・尿検査、健康診断の結果説明や相談、みそ汁の塩分濃度測定、体組成計による測定（3月6日(金)のみ）  
持ち物 健康診断結果（希望者）、みそ汁（家のみそ汁の塩分濃度を知りたい方）  
※相談時間は30分程度

⑤ 健康増進課 ☎421-6100

申し込みフォーム▶



#### 歯・口腔相談〈予約制〉

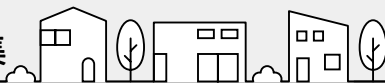


とき 3月13日(金) 受付13時～  
ところ 保健センター  
対象 乳幼児、妊娠婦、成人  
定員 10人  
内容 歯科医師による歯科健康診査、相談、歯科衛生士による歯みがきのアドバイス  
※母子健康手帳、使用中の歯ブラシを持参

申し込みフォーム▶

⑤ 健康増進課 ☎421-6100





## 四街道少年少女合唱団 2025年度 発表会

市民芸術公演事業

とき… 3月22日(日)13時30分～（開場13時）

ところ…文化センター 大ホール ※入場無料

主催…四街道少年少女合唱団

共催…市教育委員会

☎ 四街道少年少女合唱団 ☎ysg.yotsukaido@gmail.com 文化・スポーツ課 ☎424-8934

## 合同企業説明会

市とちば地域若者サポートステーションでは、就活中の方や働く一歩を踏み出したい15歳から49歳までの方を対象に、合同企業説明会を開催します。人事担当者と直接お話しして、求人情報だけでは分からない業界の話を聞いてみませんか。

とき… 3月13日(金)13時～15時30分

ところ…文化センター 301号室

※参加費無料（予約制）※参加には、ちば地域若者サポートステーションへの利用者登録が必要です

☎ ちば地域若者サポートステーション ☎351-5531（担当：社会福祉課）

## みんなでつなぐ食と農のみらい

とき… 2月20日(金)14時～16時30分（開場13時30分）

ところ…文化センター 301・302号室

対象…食・農・福祉に関わる方、地域や社会との関わりを増やしたい方

定員…150人 ※参加費無料

内容…食と農をつなぐ仕組みづくり、有機農業や都市農業のこれまでとこれから  
講演…小口広太氏（千葉商科大学准教授）

申し込み…市ホームページ内のフォームから申し込み

☎ 社会福祉法人よつかいどう福祉会CCC（地域貢献事業部）（宮本）☎312-0183（担当：産業振興課）



▲市ホームページ

## 教育委員会会議定例会

とき… 2月27日(金)14時～

ところ…第二庁舎

《傍聴》定員…先着15人（予約不要）

※駐車場には限りがありますので、車での来場はご遠慮ください。都合により急きょ日程が変更になる場合がありますので、事前にお問い合わせください

☎ 教育総務課 ☎424-8924

## 利用登録を受け付けます

鹿放ヶ丘多目的スポーツ広場

利用条件… 7割以上が市内在住・在勤・在学の10人以上の団体 ※責任者は成人であること

利用期間… 4月1日(水)～9年3月31日(水)

※月曜日、年末年始などを除く

利用時間… 9時～17時（2時間単位）※利用料無料

利用可能種目…サッカー、ソフトボール（いずれも小学生以下）、ゲートボール、子ども会活動など

申し込み… 2月24日(火)までに市ホームページまたは文化・スポーツ課備え付けの利用登録申請書を同課へ提出

※草刈り、グラウンド整備などは登録団体をお願いします

☎ 文化・スポーツ課 ☎424-8926

## 市民フットサル大会

とき… 3月20日(金・祝) 9時～

ところ…総合公園体育館

対象…半数以上が市内在住・在勤・在学の高校生以上で構成する5人以上のチーム

※審判を2人出せること（資格不要、ホイッスル持参）

※ユニフォームまたはビブスを着用

参加費… 1チーム5,000円

※当日集金、傷害保険は各自で加入

申し込み… 3月6日(金)までに、文化・スポーツ課備え付けの申込用紙を同課へ提出（市ホームページからも入手可）

☎ 文化・スポーツ課 ☎424-8926

## 春季市民卓球大会

とき… 4月26日(日) 9時30分～（9時集合）

ところ…総合公園体育館

対象…市内在住・在勤・在学・在クラブの方

部門…〈1人1部門〉一般男子・女子、

小学生男女（混合）、中学生男子・女子、

壮年男子・女子（60歳以上 ※9年4月1日時点）

参加費…一般700円、高校生500円、

小・中学生300円 ※当日集金（保険料含む）

申し込み… 3月31日(火)までに電話で文化・スポーツ課 ☎ 市卓球協会 ☎080-5013-7299（大会に関する問い合わせ）

文化・スポーツ課 ☎424-8926



## みんなで作るみんなのクラブ

### 総合型スポーツクラブ四街道SSC

8年度  
会員募集

休館日を利用し、会員主体で自主活動をする市公認の総合型地域スポーツクラブです。ニュースポーツプログラムは年会費のみでいくつでも参加できます。運動不足の解消、健康づくりの一步として、ぜひお越しください。

#### ニュースポーツプログラム

※参加費（月謝）不要。会員登録が必要です

種目	ところ	曜日	とき
ショートテニス	総合公園体育館	月曜日 (月3回)	9時～11時
バウンドテニス			9時～11時30分
卓球①			9時～11時
卓球②（試合のみ）			11時～12時
ダーツ			9時～11時
ソフトバレーボール			11時～13時
スポーツ吹き矢			11時～13時
インディアカ			11時～13時
バドミントン			13時～15時
ラージボール卓球			13時～15時

#### 健康体操プログラム

※会員登録が必要です

種目	ところ	曜日	とき	参加料（月謝）
肩甲骨ストレッチ体操	中央公園武道館	月曜日	10時～11時30分	1,500円 ～2,000円/月
一週間の始まり体操			13時30分～15時	
骨盤エクササイズ&ストレッチ		木曜日	10時～11時30分	

#### 【年会費】

- ①一般（市内）6,000円  
②一般（市外）9,600円

#### 【加入方法】

事務局で受け付けを行います。また、体験してからの加入も可能です。  
※スポーツ吹き矢の体験での道具の貸し出しはありません。ご持参ください

#### 【特記事項】

参加者が最小開催人数に達しないプログラムは、中止または変更することがあります。団体総合補償制度費用保険に加入しています。

☎ 四街道SSC事務局

☎/FAX433-1838

✉ yotsukaido-ssc@bz04.

plala.or.jp

（担当：文化・スポーツ課）

※事務局は常駐ではありません。問い合わせについては、連絡先を留守番電話に入れるかメールでお問い合わせいただければ後日対応します



## シルバー人材センター入会説明会



とき…毎月第2金曜日13時30分～（予約制・定員5人）

※個別対応あり（要予約）

ところ…シルバー人材センター

対象…市内在住の60歳以上

申し込み…同センター ☎497-5080

※説明後、希望者には入会手続きを行います。入会には、会費3,000円、写真2枚（3cm×2cm）が必要になります

（担当：社会福祉課）

## 意見募集

対象	募集期間	担当課名・電話番号・FAX番号・メールアドレス
市障がい者基本計画（案）	2月13日(金) ～3月16日(月)	障がい者支援課 ☎421-6122 FAX424-2011 ✉ yshogai@city.yotsukaido.chiba.jp
第4次市地域福祉計画（案）		社会福祉課 ☎421-6121 FAX424-8931 ✉ yshafuku@city.yotsukaido.chiba.jp

#### 意見提出の対象者

- ①市内在住・在勤・在学の方  
②市内に事務所を有する個人、法人、その他の団体  
③対象の行政活動に利害関係を有する方

#### 資料の配布方法

担当課窓口（平日のみ）、市ホームページから入手可

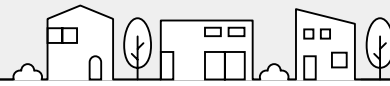
#### 意見提出方法

募集期間内に、意見書（様式は任意）に必要な事項（住所、氏名、連絡先）を記入の上、担当課まで郵送、持参、FAXまたはメールで提出

※結果の公表については、市ホームページなどで行います

※ご不明な点は担当課にお問い合わせください





## Sports アカデミー トレーニングクリニック

トップアスリートやトップチームに帯同してきた方から、全スポーツに通じるパフォーマンス向上法について指導を受けられます。

**とき**… 3月20日(金・祝)10時～12時(受付9時30分～)・13時～15時(受付12時30分～)

**ところ**…総合公園体育館 第一武道場

**講師**…高田彰人氏(理学療法士、日本スポーツ協会公認アスレティックトレーナー)

**対象**…市内在住の小学校高学年～中学生

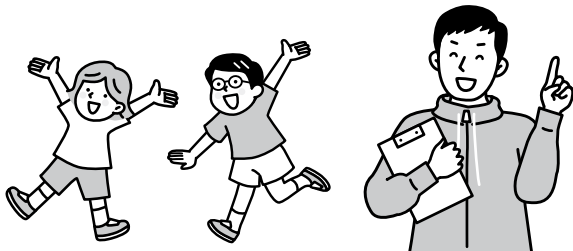
**定員**…先着20人

**参加費**…500円(保険料含む) ※当日集金

**持ち物**…動きやすい服装、室内用運動靴、飲み物、スポーツ用タオル(実技で使用)

**申し込み**… 2月20日(金)10時～3月14日(土)17時に電話またはFAXで総合公園体育館

☎ 総合公園体育館 ☎433-1111 FAX433-1115  
(担当:文化・スポーツ課)



## ママさんバレーボール 新規登録チーム募集

**登録資格**…次のいずれも満たすこと

- ①市内在住者かつ既婚者で構成(未婚者は35歳以上)
- ②同一学区の編成(隣接する小・中学校3学区まで登録可)

※9人未満でも登録可、人数の上限はなし

**登録料**…年間5,000円(協会年会費を含む)

※総会時に集金

**申し込み**… 3月6日(金)までに、文化・スポーツ課備え付けの登録用紙を同課へ提出

☎ 市ママさんバレーボール連盟(三上)

☎090-4737-6021 (担当:文化・スポーツ課)

## 8年度 ソフトボールチーム登録会

新規登録を希望するチームは、登録会に代表者が必ず出席してください。なお、現在登録中のチームには個別に通知します。

**とき**… 3月15日(日)9時30分～

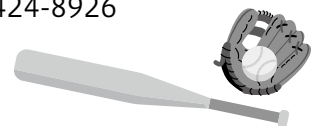
**ところ**…文化センター 201号室

**登録料**…1チーム15,000円 ※当日集金

☎ 市ソフトボール協会(藤野)

☎433-1922 ☎080-3254-5324

文化・スポーツ課 ☎424-8926



## 委員募集

審議会等名	職務内容	募集人数	任期(2年間)	募集期間	担当課
市総合計画審議会	総合計画に関する審議	3人	8月1日～ 10年7月31日	2月16日(月) ～3月16日(月)	政策推進課 ☎421-6161
市地域公共交通会議 ※再募集	地域の実情に即した 交通施策に関する協議	3人	5月1日～ 10年4月30日	3月20日(金・祝) まで	くらし安全 交通課 ☎421-6104
市子ども・子育て会議 ※再募集	子ども・子育て施策に ついての調査と審議	2人	5月1日～ 10年4月30日	3月16日(月)まで	子育て支援課 ☎421-6124
市生涯学習審議会 ※再募集	生涯学習に関する 重要事項の調査や審議	2人	6月1日～ 10年5月31日	2月16日(月) ～3月19日(木)	社会教育課 ☎424-8927

**応募要件**…市内在住で、任期中の会議に出席できる方

**報酬など**…委員報酬と交通費を支給

**応募方法**…募集期間内に応募用紙とレポートを担当課に提出

※原則、公募委員が兼職できる審議会等の数は2を限度としています。また、審議会等の委員となることができるのは6年までです

※詳細は、募集要項をご覧ください。募集要項は担当課窓口(平日のみ)、市ホームページから入手可

※ご不明な点は市ホームページもしくは担当課にお問い合わせください

## 入学・卒業祝金を支給します ひとり親家庭の児童対象

市内に居住するひとり親家庭の児童の入学と卒業に際し、お祝いを支給します。

**対象**…市内在住（3月1日現在）で、4月に小・中学校に入学または3月に中学校を卒業する児童のうち、次のいずれかに該当する方  
①父母のいずれかの監護を受けているひとり親家庭の児童  
②父母のいずれの監護も受けることができないため、父母以外の養育者の監護を受けているひとり親家庭の児童に準じる児童

**支給額**…小学校入学7,000円  
中学校入学8,000円  
中学校卒業100,000円

**申請方法**…3月2日(月)～16日(月)（必着）に申請用紙を子育て支援課へ郵送または持参

※申請用紙は、ひとり親登録をしている家庭に郵送します

※対象児童がいる世帯で申請用紙が届かない場合は、お問い合わせください

☎ 子育て支援課 ☎421-6124



## ファミリー・サポート・センター

ファミリー・サポート・センターの利用を希望される方は入会説明会に参加し、会員登録をしてください。参加希望の方は事前予約が必要です。受付時間は平日の9時～16時30分です。

### 《会員種別》

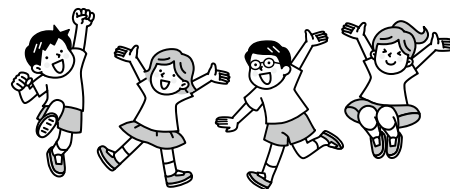
- ◆子育ての援助をしてほしい「依頼会員」
- ◆子育てのお手伝いができる「提供会員」
- ◆その両方を兼ねる「両方会員」

### 《入会説明会》

とき 3月2日(月)  
10時～11時  
ところ 福祉センター視聴覚室

☎ ファミリー・サポート・センター ☎421-6135（担当：保育課）

# すくすく 子育て



## 子育て支援センター すずらん出前 in 物井さとくらし公園

とき…3月4日(水)

10時～11時30分（雨天中止）

ところ…物井さとくらし公園

対象…0歳～就学前の子どもとその保護者

※参加費無料、申し込み不要

内容…遊び・赤ちゃんコーナー、親子体操、運動遊び、育児健康相談など

※当日も、中央保育所で「あそびの広場」を開設しています

☎ 同センターすずらん

☎423-3400

▼ここから下は広告です。広告の内容については、広告主へお問い合わせください。広告掲載については、株式会社サンケイちば企画まで。☎043-202-8600



# 振袖レンタルはシルフィーへ!

振袖500枚以上  
常時展示

高校卒業まで  
キャンセル料無料

好みが変わっても  
振袖変更OK

MEGAドン・キホーテ2F 写真の森シルフィー

四街道市めいわ2丁目1番1号  
AM10:00～PM6:00(火曜定休)

TEL.0120-433-171

ご存知ですか？

## B型肝炎給付金

- ▶ B型肝炎ウイルスに感染している
- ▶ 昭和16年7月2日～昭和63年1月27日生まれ

上記2つとも当てはまる方は、症状に応じた額の給付金を国から受け取れる可能性があります。対象になりそうかどうかは、右記無料電話相談で確認できます。お気軽にご相談ください。

### 給付金の例

死亡・肝がん・肝硬変（重度）	3600万円
肝硬変（軽度）	2500万円
慢性B型肝炎	1250万円

※その他症状に応じて支給

## 無料電話相談

0120-918-862

▶受付時間 平日9:00～17:30

東京弁護士会所属/  
弁護士法人マイタウン法律事務所  
【マイタウン法律事務所 東京事務所】  
東京都千代田区丸の内2-2-1  
岸本ビルディング6階



短歌

ほのぼの文芸

応募資格 市内在住の方で、未発表作品の応募に限ります  
(随時受け付け)  
応募方法 応募部門 俳句・短歌を明記し、作品・住所氏名・電話番号(任意)を記入の上、政策推進課宛て郵送または持参(はがき・封書どちらでも可。市ホームページでも応募可)

佐鳥英雄選

紅葉の満つる水面を分けて来る鯉の吐息のひとつぶの泡(千代田) 横須賀弘子  
秋うらら花と語らう散歩道スマホで撮りて家族に土産 (和良比) 鈴木光男  
さざんかの花咲きし頃ふと想う実家の生け垣父母の笑顔や(つくし座) 市川陽子  
久方振り歌舞伎語れる知己あいて古書めくりせん日溜まりに在る(和良比) 細田正枝  
加齢だと二言目には医師が言うお年頃だと言い聞かせている(大目) 小林修

【選後評】 横須賀作品、秋が深まり池の鯉の一抹の焦燥を、吐息の泡に見立てる詩的な表意を想う。鈴木作品、今どきの花好きは散歩のときにもスマホで撮影して、臨場感の効用を共有している。市川作品、初冬を迎えるさざんかには、ふと住み慣れた生家の情景を懐かしむ思いが湧いてくる。細田作品、思いがけず出会えた、知己の歌舞伎の声色を体感し、非日常の暫時に心酔している。小林作品、主治医が無難を決めて論ずる加齢は若さが物を言わせていると悟り、お年頃の気心を内に秘めたか。

掲載について

- 各部門月3点まで投稿可(超過した場合は、先着・記載順優先)
- 作品・氏名には全て振り仮名を付けてください

掲載号	種類	受付締切(消印有効)
4月15日号	俳句	2月28日(土)
5月15日号	短歌	3月31日(火)

動物病院で狂犬病予防注射済票の交付が受けられるようになります

3月2日(月)から、対象の動物病院で狂犬病予防注射接種後に、ワンストップで注射済票を受け取ることができるようになります。

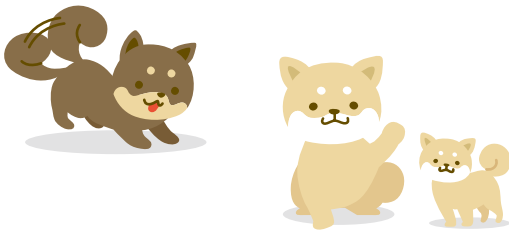
対象…市内で飼い犬の登録をしている方  
※新規登録、転入の方は、環境政策課で手続きをする必要があります

【手続きに必要なもの】

- 市から送付するピンク色のはがき(飼い犬の注射済票交付申請書)
- 手数料550円

※別途予防注射料金が必要です。対象となる動物病院など、詳細は市ホームページをご覧ください

市ホームページ  
環境政策課 ☎421-6131



▼ここから下は広告です。広告の内容については、広告主へお問い合わせください。広告掲載については、株式会社サンケイちば企画まで。☎043-202-8600

よつかいどう芸能フェスタ2026参加団体募集

各種ダンス、フラダンス、舞踊等の芸能発表会です。

【開催場所】	文化センター大ホール
【開催日】	5月3日(日) ダンスの部 5月4日(月・祝) 舞踊の部 「よつかいどう芸能フェスタ」は2日間の日程で開催をします。 ※両日とも午前の部・午後の部で分かれて開催します。(カラオケ・民謡・詩吟などの歌唱が伴うものは参加できません)
【参加費】	1曲 4,000円(1曲5分以内・1団体曲数の上限は4曲まで) 参加費は公演当日入場時に徴収します。
【申し込み用紙配布日】	2月27日(金) から
【受付申込期間】	3月1日(日) 9時から3月15日(日) 17時まで に申込書を文化センター窓口へ持参。 先着各部門20団体まで ※申込書は文化センター、各公民館、総合公園体育館、温水プールで配布しております。
【代表者説明会】	4月4日(土) 四街道市文化センター 大ホール 10時~ ※説明会時に音源(CD・カセット、原版)を持参してください ※欠席の場合は出場辞退とさせていただきますのでご注意ください。(代理の方の出席でも可能です)

主催 / 公益財団法人四街道市地域振興財団  
お問い合わせ 四街道市文化センター  
043-423-1618

MUSBELL

うちの子も結婚できました!

独身のお子様の結婚相談

お子様のご結婚、あきらめないで! お気軽にお悩みご連絡くださいませ。

マルマークCMS取得 MUSBEL株式会社  
結婚相談所ムスベル  
千代田 千葉市中央区中央1-10-7 日通中央ビル3階  
柏店 柏市中央1-1-1 ちばぎん柏ビル3階  
0120-138-026  
通話料無料  
営業時間: 10時~19時  
定休日: 第2・第4水曜日

## 食料品価格高騰対策生活支援金を支給します

物価高騰の影響を受けている市民を支援するため、国の「物価高騰対応重点支援地方創生臨時交付金」を活用し、1人7,000円の現金支給を実施します。

対象…7年12月1日時点で住民基本台帳に記載されている方 ※申請者と受給権者は、世帯主となります  
手続きの流れ…2月16日(月)までに、世帯主宛てに関連書類を発送予定

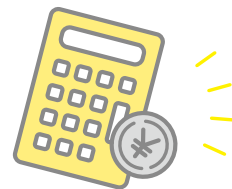
手続きは以下の方法があります。

### 【市が口座情報を把握している方】

- 「食料品価格高騰対策生活支援金支給通知書」を送付します。  
振込先の口座情報などの確認をお願いします。
- 他口座への振り込みや辞退を希望される場合は支援金コールセンターまでご連絡ください。

### 【市が口座情報を把握していない方】

- 「食料品価格高騰対策生活支援金支給確認書」を送付します。  
必要事項を記入の上、同封している返信用封筒に入れ返送してください。
- 口座振り込みのほか、セブン銀行ATMを使用した  
「ATM受取」サービスも実施します。詳細は市ホームページをご覧ください。



市ホーム  
ページ▶

### 「ATM受取」 サービスとは

お近くのセブン銀行ATMから、本支援金を受け取ることができます。  
(申請には口座情報の登録が不要で、申請方法が口座振り込みよりも簡易です)  
※「ATM受取」サービスは、電子申請による手続きが可能な方のみ利用可能です

☎ 支援金コールセンター (支援金の制度・内容など) ☎421-2273  
(平日9時～16時30分) 社会福祉課 ☎421-6121

### ご利用ください

## 水道料金と下水道使用料のお支払いは便利な口座振替で

水道料金や下水道使用料の支払い方法を口座振替にすると、支払い忘れがなくなり、支払いの手間や時間を省けます。口座振替の申し込みをする場合は、次のいずれかの方法で手続きをお願いします。

なお、口座振替の手続きが完了するまでに1～2カ月程度かかる場合があります。

- ①ヴェオリア・ジェネッツ(株)四街道営業所 (☎433-1414) へ連絡し、送付される口座振替依頼書に必要事項を記入の上、返信用封筒で返送する
- ②通帳、金融機関の届出印、水栓番号と道順番号が分かる「使用水量等のお知らせ」(検針票)または納入通知書を持参し、通知書に記載の取扱金融機関窓口で手続きを行う



☎ 経営業務課 ☎421-3683

市政だより  
**四街道**  
Yotsukaido City Public Relations

2.15 No.1236  
2026 (令和8年)

発行/四街道市役所 (毎月2回1日・15日発行)  
編集/経営企画部政策推進課  
〒284-8555 千葉県四街道市鹿渡無番地  
TEL 043-421-2111 (代表) FAX 043-421-2100  
今月の印刷費(3カ所への配送を含む) 1部約20円  
再生紙を使用しています



### 編集部から

今号は二十歳のつどいの特集をしています。式当日は撮影をしていて、久しぶりに再会した友人同士の楽しそうな様子や、晴れ着姿で笑顔あふれる皆さんの姿がとても印象に残りました。会場全体が明るい雰囲気になっていて、見ているこちらまで元気をもらえる一日でした。

### 市の人口 (1月1日現在)

計 96,622人 (+37)      《うち外国人の人口》  
男 48,380人 (+11) 女 48,242人 (+26)      男 2,614人 女 1,641人  
世帯数 45,056世帯 (+20)      計 4,255人 (+17)

※外国人を含む住民基本台帳人口、( )内は前月比

### 電子行政サービス



市公式SNS  
Facebook  
LINE  
Instagram



よめる  
登録

市ホームページは  
検索またはこちらから

(四街道市) 🔍



四街道市の市外局番は全て「043」です