

市政だより

四

Yotsukado
City
Public
Relations

街道

5.1
No.1241
2026 (令和8年)



横断幕のキャッチコピーを
募集します ②

生涯学習の手助けをする制度を紹介します ④

四街道ふるさとまつりを盛り上げましょう ⑩

市内のいちご園で収穫体験が行われました

横断幕のキャッチコピーを募集します

市外に四街道の魅力を伝えるキャッチコピーを募集し、採用された作品を市内の橋に横断幕として掲出します。

【募集テーマ】

18字以内（記号・スペースを含む）で次の4つの観点を全て取り入れたもの

- ①インパクト（見た瞬間に心が動くか）
- ②連想性（見た瞬間に街のイメージが浮かぶか）
- ③独創性（ありきたりではなく新しさを感じられるか）
- ④拡張性（SNSやグッズ作成に展開できるか）

対象：市内在住・在勤・在学の方

※応募者自身が創作したもので、未発表かつ他の著作物などからの流用や模倣を行っていないものに限ります



応募期間：5月1日(金)～31日(日)

応募方法：左記フォームから応募

※1人3点まで応募可

掲出場所：東関東自動車道に架かる陸橋（千葉北1C～四街道1C間）

上り線に向けて1か所
下り線に向けて1か所

【留意事項】

- ・複数応募のあつた同一作品が採用された場合は、抽選により採用者を決定します。採用者には、記念品を贈呈します
- ・採用作品に関する一切（全て）の権利は市に帰属します
- ・採用作品は、市において必要に応じて一部修正・補足する場合があります
- ・応募の際に記入された個人情報、本募集以外の目的には使用しません

【今後のスケジュール】

6月下旬…キャッチコピー選定

8月上旬…新たなPR横断幕を掲出

※掲出の期間は1～2年程度を予定しています

応募フォーム



政策推進課 ☎421-6162

9年二十歳のつどいの企画と運営

二十歳のつどい実行委員を募集します

対象…平成18年4月2日～平成20年4月1日生まれ（8年度に19歳

または20歳になる方）の市内在住または市内小・中学校出身の方

活動内容…7月～令和9年2月（予定）に開かれる会議などに出席し、

二十歳のつどいの運営業務を行う

定員…合計30人程度（各世代15人）

活動場所…市役所ほか市内施設

申し込み…5月29日(金)までに右記フォームまたは電話で社会教育課

※詳細は、市ホームページをご覧ください

社会教育課 ☎424-8927



▲市ホームページ



▲応募フォーム

PICK UP

よつかいどう もっといきいき健康ポイント 「よつも！」

「よつも！」は皆さんが健康づくりを身近に感じ、健康的な生活習慣を実践するきっかけとなることを目的としています。

【特典】

抽選でQUOカードをお渡ししています（2万円が1人、1万円が2人、5千円が3人、2千円が38人）。また、応募者全員に「ち〜バリュ〜カード」を進呈します。カードの提示で県内の協賛店でサービス特典が受けられます。

【応募方法】

「ウォーキングなど健康づくりに取り組む」など健康に関する11項目の中から3ポイント獲得すると、QUOカードが当たる抽選に応募できます。よつもを周りの方に知らせることで1ポイント獲得できるので、ぜひご家族・ご友人と一緒に応募してください。

健康増進課へ応募券を持参・郵送・FAXまた

は下記フォームから応募できます。応募券は保健センター、4月に送付した検診ガイド、市ホームページなどで入手できます。詳細は市ホームページをご覧ください。

「よつも！」であなたも健康と幸運を手に入れてみませんか。

＼ 抽選でQUOカードが当たる！ ＼

QUO 20,000円 1人	QUO 10,000円 2人
QUO 5,000円 3人	QUO 2,000円 38人



健康増進課 ☎421-6100



◀市ホームページ



応募フォーム▶

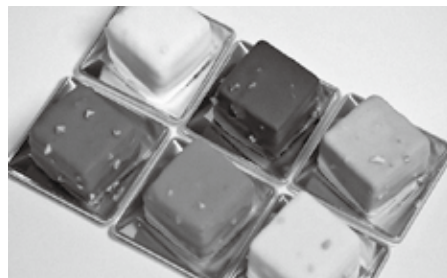
PICK UP

ふるさと寄附の返礼品を募集しています

市の魅力ある特産品や体験をPRし、地場産品を活用して地域の活性化を図るため、「ふるさと寄附金」のお礼としてお贈りする返礼品を取り扱う市内協力事業者を募集しています。

返礼品の対象は、市内で栽培、製造、加工などが行われているもの、または市内でサービスの提供が行われているものです。取扱協力事業者の要件など詳細は、市ホームページをご覧ください。

※返礼品は、市外にお住まいの方からの寄附に対してお贈りしています



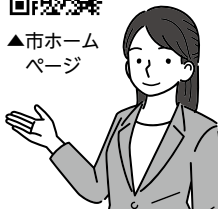
パティスリープリムヴェール



Bella Luce



▲市ホームページ



中央牧草センター

産業振興課 ☎421-6134

登録は無料です

NET119緊急通報システム

音声による119番通報が困難な方が、スマートフォンなどの携帯端末で音声によらない通報を行えるシステムです。

【NET119緊急通報システム 利用登録について】

システムを利用するためには事前登録が必要となります。

一緒に学んでみませんか

生涯学習の手助けをする制度を紹介します

【生涯学習生きがいづくり アシスト事業】

何かを学びたい、体験したいと思ったときに、登録された市民が講師としてアシストします。

利用方法：原則希望日の20日前までに社会教育課へ相談

※授業料および講師謝礼無料（一部負担有）

【登録講師も募集中】

登録要件：市内在住・在勤・在学で自身の持つ知能・技能・技術を無償提供していただける方

【登録対象者】

①聴覚または音声・言語機能などに障がいがあり、音声による119番通報が困難な方

②市内在住・在勤・在学の方

【注意事項】

・登録料は無料ですが、通信料は利用者負担となります

登録方法：登録申請書などを社会教育課へ提出

アシスト事業



【生涯学習まちづくり出前講座】

市民の皆さんの学習活動に役立てていただくため、市職員が講師として市の事業や政策についてお話をします。

とき：9時～21時の間で2時間以内（会場は利用者が用意）

対象：市内在住・在勤・在学の10人以上の団体

・メールが届かない場合は、登録者がドメイン設定を行う必要があります

・通報を行うには、ご利用のスマートフォンなどのGPS機能をONにする必要があります

・年に1回「定期更新の手続き」としてメールが届くので、メールの内容のとおり更新を行ってください

消防署 ☎422-0119 (代表)



申し込み：利用日の3週間前までに申込書を各講座担当課へ提出

出前講座



【生涯学習情報誌 まなびいガイドブック】

市と関係機関が実施する講座など生涯学習情報を幅広く紹介しているまなびいガイドブックを発行しています。詳細は、ホームページをご覧ください。

まなびいガイドブック



社会教育課 ☎424-8927

8年度

中小企業 資金融資制度

県信用保証協会の信用保証により、市内取扱金融機関を通じて、市内の中小企業者に対し事業資金の融資を行い、中小企業の振興を図るものです。本制度の利用者には、取扱金融機関に支払った利子の一部を市が利用者に支払うことで、負担を軽減する利子補給があります。

【申し込みから 融資実行までの流れ】

- ①市内の指定金融機関に相談、必要書類を提出
- ②金融機関から保証協会へ書類提出
- ③中小企業経営診断顧問による診断、保証協会による信用調査
- ④保証協会の保証と市の貸付承認後、金融機関にて融資実行

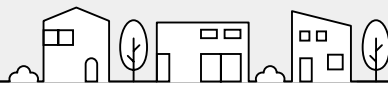
※融資実行までに3週間程度要します。余裕をもってお申し込みください

※詳細は、市ホームページをご覧ください

市ホームページ



産業振興課 ☎421-6134



8年度

国民健康保険税の税率などを変更します

加入者の減少などにより国保税収が減少傾向の中、必要な1人当たりの医療費が高齢化などにより増加する厳しい状況に対応するため、県が示す標準保険料率を参考に、8年度は次のとおり改定します。

※国の子ども・子育て支援金制度の創設により、新たに子ども分が加わります

【保険税額の決定について】

県は、市町村が必要となる医療費を推計し、その支払いに充てるための国保税収の基礎となる標準保険料率を算定・公表します。この保険料率を参考に、適正な保険税額を設定します。

【その他の変更点】

- ・法令の一部改正により、課税限度額を、基礎分は65万円から66万円、支援分は24万円から26万円に変更するほか、子ども分の3万円が追加
- ・課税限度額の総額を106万円から112万円に変更

☎ 国保年金課 ☎ 421-6125

	基礎分（医療保険分）		支援分（後期高齢者支援等分）		介護分（介護保険納付金分）		子ども分（子ども・子育て支援納付金分）
	変更前	変更後	変更前	変更後	変更前	変更後	
所得割率	8.06%	8.25%	2.18%	2.18%	2.19%	2.35%	0.26%
均等割額	21,100円	22,000円	19,000円	19,500円	17,300円	18,800円	2,000円
平等割額	22,100円	22,900円	—	—	—	—	—
18歳以上均等割額	—	—	—	—	—	—	200円

地域の身近な相談相手

民生委員・児童委員

民生委員・児童委員は、地域の状況を把握して福祉に関する住民からの相談に応じ、福祉サービスの情報を提供するなど、課題解決のために必要な支援への「つなぎ役」となり、地域福祉の重要な担い手として活動しています。

民生委員・児童委員には「守秘義務」があり、同意なく相談内容が他の人に伝わることはありません。お困りのことがありましたら、お気軽にご相談ください。

委員ごとに担当する区域が定められています。お住まいの地域の担当民生委員については社会福祉課までお問い合わせください。



【こんな時はぜひご相談を】

- ・一人暮らしの高齢者なので今後のことが心配
- ・子育てのことで身近に相談できる相手がいない
- ・生活に困っている など

民生委員・児童委員活動にご興味ありませんか？

現在、下記の地区が欠員となっています。欠員地区にお住まいの方で民生委員・児童委員活動にご興味がありましたら、お気軽に社会福祉課までお問い合わせください。

【欠員地区】

千代田中学校地区（池花1丁目）	計1人
北中学校地区（中央）	計1人
西中学校A地区（四街道一区、新生・花園・サンクタス等合同地区2人）	計3人
西中学校B地区（緑ヶ丘1町内、緑ヶ丘8町内、桜ヶ丘4町内）	計3人
四街道中学校地区（わらびが丘、めいわ3丁目、めいわ5丁目）	計3人

☎ 社会福祉課 ☎ 421-6121

費用の一部を助成します

がん患者アピアランスケア支援事業助成金

がんを患った方の心理的・経済的負担を軽減し、社会参加などの向上を図ることを目的として、医療用補整具の購入にかかる費用の一部を助成します。

健康増進課 ☎4211-6100

対象者	①～④を全て満たす方 ①申請日時点で市内に住居登録がある ②がんと診断され、その治療による外見の変化を補完するために医療用補整具を購入した ③過去に他市を含む類似した支援事業で、次の区分の助成を受けていない 区分(1) 医療用ウィッグ 区分(2) 胸部補整具・エピテーゼ ④購入した医療用補整具が、医療保険各法による医療に関する給付、国または他市の助成対象にならない
助成金額	医療用補整具の購入額と次の上限額のいずれか少ない額 区分(1) 医療用ウィッグ=3万円 区分(2) 胸部補整具・エピテーゼ=2万円 ※購入額の千円未満は切り捨てとなります
申請方法	窓口または郵送で健康増進課(保健センター) 【申請に必要なもの】 ①申請書 ②がんの治療を受けたこと、または受けていることが確認できる書類の写し ③医療用補整具の購入に係る領収書の原本(宛名、購入日、品目、金額、金額内訳、領収書発行元名称の記載があるもの) ④振込銀行口座がわかるものの写し ⑤申請者と助成対象者が異なる場合は、申請者の身分証明書 ※助成対象者が未成年の場合は、法定代理人が申請者 ⑥申請者と対象者の世帯が異なる場合は、申請者の身分証明書と委任状

- ・申請受付期間は、医療用補整具を購入した日の翌日から1年以内です
- ・助成は1人につき区分ごとにそれぞれ1回ずつです
- ・申請書と委任状は、健康増進課(保健センター) 窓口または市ホームページから入手可



もしものために

かかりつけ医を持ちましょう

かかりつけ医・かかりつけ歯科医は、健康に関することを何でも相談できる上、必要なときには専門的な医療機関を紹介してくれる、身近で頼りになる医師や歯科医師のことです。急な病気はもちろん、健康のこと、医学や医療のこと、些細なことも気軽に相談できるかかりつけ医・かかりつけ歯科医を持つことをおすすめします。

【かかりつけ医(歯科医)を持つことのメリット】

- ・日頃の健康状態を把握してもらえる
- ・症状に適した専門医療機関を紹介してもらえる
- ・病気の早期発見や予防につながる

健康増進課 ☎4211-6100



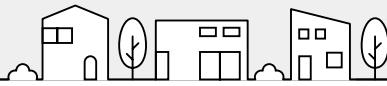
補助があります

8年度慰霊巡拝

厚生労働省では、旧主要戦域や遺骨収集のできない海域における戦没者や、旧ソ連などの抑留中に死亡した方を慰霊するため、慰霊巡拝を実施しています。各都道府県援護担当課を通じて参加遺族の募集を行い、旅費の3分の1が国から補助されます。

対象：戦没者の配偶者(再婚した方を除く)、父母、子、兄弟姉妹、参加遺族(子・兄弟姉妹)の配偶者、孫、甥・姪
申し込み・問い合わせ：
県健康福祉指導課課保護班

☎223-2346
(担当：社会福祉課)



空き家相談とわが家の耐震相談会

【空き家相談】

空き家を管理できずに困っている方や、将来の心配をされている方からの相談を受け付けています。

相続や法律問題、賃貸や売買などの有効活用、草刈りや見回りなど、関係団体による専門的なアドバイスを受けられます。相談は随時受け付けており、初回の相談は無料です。空き家は放置しないこと、また、空き家になる前から対応することが重要です。

☎ 建築課 ☎421-6147

【わが家の耐震相談会】

木造住宅の耐震に関する相談会を開催します。区・自治会の単位でお申し込みください。また、個人向けに「個別出張耐震相談」も受け付けています。建築課窓口や自宅訪問による相談です。市職員が、耐震の概要や補助金について紹介します。(具体的な診断・工事を行うものではありません)

☎ 建築課 ☎421-6144

特定創業支援事業「創業スクール」

県信用保証協会と連携し、産業競争力強化法に基づく「創業スクール」を開催します。

とき…7月11日・18日・25日、8月1日(いずれも土曜日、全4回) 10時～16時 ※受講料無料

ところ…幕張テクノガーデン 大会議室(301号室)

対象…県内で創業予定または創業間もない方(創業後5年未満)

定員…40人 ※申し込み多数の場合は抽選

申し込み…5月29日(金)～6月12日(金)12時に県信用保証協会ホームページから申し込み

※受講するとさまざまな支援が受けられます。詳細は、市ホームページをご覧ください

☎ 県信用保証協会 ☎239-3281

(担当：産業振興課)

市ホームページ▶



5月31日はゴミゼロ運動 きれいなまちを私たちの手で

とき…5月31日(日) 8時30分～11時

※実施または中止については、当日8時5分に防災行政無線でお知らせします

収集場所…各地区の指定場所

※日常の収集場所とは異なります。指定場所は、市ホームページに掲載しています

【分別方法(袋は市が配布します)】

①可燃ごみ：旧可燃ごみ専用袋(黄色)

②空き缶・瓶

③プラスチック・ビニール類 } 透明なビニール袋にそれぞれ分別

④不燃ごみ

【収集できないごみ】

・家庭から出されるごみや伐採した樹木など

・不法投棄されている粗大ごみ(古タイヤやバッテリーも含む)

☎ クリーンセンター ☎432-8527

はじめたいを今、カタチにしよう!講座

市民活動の基礎

地域で困っていること、気になることから始まる市民活動を理解し、関心を持つ方が始めるきっかけとなるよう、これまで地域や社会にどのような変容をもたらしたのかなどをお伝えします。

とき…5月23日(土)10時～12時

ところ…みんなで地域づくりセンター(文化センター1階)

対象…市民活動、地域づくりに関心のある方

定員…10人程度 ※参加費無料

内容…7年度コラボ四街道事例報告、講義「ほっとけないから始まる市民活動の基礎」、ワーク「思いをカタチにシート」、みんなで意見交換・アドバイス

申し込み…電話またはメールで同センター

☎ 同センター ☎304-7065

✉ info@minnade.org (担当：みんなで課)

市民税・県民税のお知らせ

市民税・県民税は前年中の所得(7年中の所得)を基に計算され、次のとおり通知します。

☎ 課税課 ☎421-6114

▶普通徴収(納付書での支払い、口座振替)

6月中旬に本人宛てに納税通知書・納付書を郵送する予定です。普通徴収の納期は、6月、8月、10月、翌年1月の4回です。

▶公的年金からの特別徴収(天引き)

6月中旬に本人宛てに納税通知書を郵送する予定です。公的年金からの特別徴収は、年金支払い月に年金から天引きされます。

▶給与からの特別徴収(天引き)

5月中旬に給与の支払者を通じて特別徴収税額の決定通知書により通知します。6月から翌年5月までの12カ月で給与から天引きされます。

タッチですこやか脳チェック

気軽に「脳の健康度」を測ってみませんか？

トランプカードの絵を見ながら「はい」と「いいえ」を選択するだけの、ゲーム感覚でできるテストで、気軽に脳年齢と記憶力・集中力を測定できます。

測定後、看護師から心も体も元気で過ごすためのポイントをお伝えします。

とき… 5月18日(月)9時30分から45分

毎に1人ずつ実施

※検査は15分程度

ところ…福祉センター3階 相談室1

対象…市内在住の65歳以上で、認知症の診断や治療を受けていない方

定員…先着4人(初めての方優先) ※参加費無料

持ち物…眼鏡(必要な方)

申し込み…5月1日(金)~14日(木)に電話で高齢者支援課

※予約時間に遅れると、検査ができないことがあります

※テストの結果は病気や認知症の診断に代わるものではありません

※3月まで月に2回ずつ開催予定(5・8月は1回)。開催日は市政だよりとホームページでお知らせします

☎ 高齢者支援課 ☎421-6128



普通救命講習(Ⅲ)

とき…6月20日(土)9時~12時

ところ…わろうべの里 多目的ホール

対象…市内在住・在勤・在学の方

定員…先着30人(10人未満の場合は中止)

内容…①応急手当の目的、必要性などについて

②小児・乳児に対する心肺蘇生法およびAEDの使用
方法 ③止血法

※受講者には救命講習修了証を交付

申し込み…5月11日(月)~22日(金)に下記フォームまたは電話で消防本部警防課

☎ 消防本部警防課

☎422-0119(代表)

申し込みフォーム▶



自衛官採用案内

①幹部候補生(一般):次の世代のリーダーとなるコース

受付期間 6月5日(金)まで

1次試験 6月13日(土)・14日(日)

②幹部候補曹:現場での勤務を経験してから幹部になるコース

受付期間 6月5日(金)まで

1次試験 6月13日(土)

③一般曹候補生:部隊の中核を担うコース

受付期間 5月7日(木)まで

1次試験 5月16日(土)~24日(日)のいずれか1日

④2等陸・海・空士(任期制自衛官):柔軟に将来を選択できるコース

年間を通じて受け付けています

※詳細はお問い合わせください

☎ 防衛省自衛隊千葉地方協力本部千葉募集案内所

☎221-1333

総務課 ☎421-6101

介護者のためのおはなし

認知症の対応について学ぼう

介護に役立つお話を全3回のシリーズでお伝えします。第1回目は、認知症介護に携わる専門家が、認知症の対応についてお話します。また、日々の介護の疑問や不安を、気軽に質問できます。

現在介護をしている方も、これからの心配がある方もご参加ください。

とき…5月26日(火)10時~11時

ところ…福祉センター3階会議室

対象…市内在住の方

定員…先着40人

※参加費無料

持ち物…筆記用具

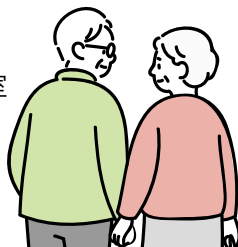
講師…越川玲子氏(チェリーコートグループホーム)

申し込み…5月15日(金)までに電話で中央地域包括支援センター(日曜・祝日除く)

※講座後は個別相談やサロンも開催しています

☎ 中央地域包括支援センター ☎420-6070

(担当:高齢者支援課)



長寿のお祝い



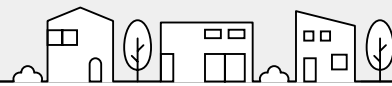
草場ツルエさん(大日)



南雲はるいさん(大日)

☎ 社会福祉課 ☎421-6121

3月生まれの
100歳



子どもとエクササイズ& パパッとクッキング

とき…全3日

エクササイズ：6月14日(日)・21日(日)10時～12時

クッキング：6月28日(日)10時～13時

ところ…保健センター

対象…市内在住の年長～小学3年生の
子どもと30～50代男性の2人1組

定員…先着10組

※参加費無料

※初参加の方、3回参加できる方優先

内容…子どもと一緒にできるエクササイズ

包丁を使わずにできるクッキング

持ち物…エクササイズ：運動できる服装、靴（外履

き用）、汗拭きタオル、水分補給用の飲み物

クッキング：エプロン、三角巾、マスク、布巾2枚、

水分補給用の飲み物

申し込み…5月7日(木)～29日(金)に右記

フォームから申し込み

申し込みフォーム▶



☎健康増進課 ☎421-6100



婦人会主催 第36回青空バザール

団体や個人による趣向を凝らしたお店が、皆さんをお待ちしています。掘り出し物探しをしてみませんか。ビンゴゲームもありますので、家族や友人とお誘い合わせの上、ご来場ください。

とき…5月17日(日)10時～14時 ※雨天中止

ところ…市役所第3駐車場

〈ビンゴゲーム〉

とき…11時30分～（台紙配布11時～）

配布枚数…50枚

☎婦人会（福島）☎423-2319

（原）☎432-1908

産業振興課 ☎421-6134

「大きなテーブル」

第28回福祉施設紹介・販売フェア

普段なかなか見ることができない福祉施設の活動紹介、市内や近隣地域の福祉施設などで作られている新鮮野菜、パンやクッキー、手作りの小物などを販売します。



とき…5月30日(土)10時～14時 ※小雨決行

ところ…都市広場

☎みんなで地域づくりセンター ☎304-7065

✉info@minnade.org（担当：障がい者支援課）

障がいのある方向け就労サポート 就労支援相談会

自分自身や家族についての就労に関する不安や悩みなどの相談を専門家がお受けします。秘密は厳守しますので、安心してご相談ください。

とき…6月26日(金)14時～16時

ところ…市役所本館1号棟 4階会議室

対象…障がいや難病のある方とその家族

定員…先着2組 ※相談無料

申し込み…5月1日(金)～6月12日(金)に電話で障がい者支援課または右記フォームから申し込み

申し込み

申し込みフォーム▶



☎障がい者支援課 ☎421-6122

科学の実験と防災の体験バスツアー

青少年相談員主催事業

科学の不思議に驚き、防災の知恵を体験しよう！見て、触れて、楽しみながら学ぶ体験ツアーです。

とき…7月5日(日)9時～16時（8時45分に市役所第二庁舎集合、16時に市役所第二庁舎解散）

ところ…県立現代産業科学館・県西部防災センター

対象…市内在住の小学4～6年生

定員…20人

※申し込み多数の場合は抽選

※参加費無料

持ち物…飲み物、筆記用具

申し込み…5月29日(金)までに電話で社会教育課または市ホームページから申し込み

主催…市青少年相談員連絡協議会

☎社会教育課 ☎424-8927

市ホームページ▶



赤十字活動資金へのご協力をお願いします

日本赤十字社が行う災害救護活動、心肺蘇生・AED講習普及などのさまざまな人道的活動は、皆さんからお寄せいただく活動資金によって支えられています。活動のさらなる拡大のため、毎年5月・6月を「赤十字運動月間」と位置づけ、活動資金募集強化に取り組んでいます。

皆様のご理解・ご協力をお願いします。

☎日本赤十字社千葉県支部 ☎241-7531
（担当：社会福祉課）

春季市民弓道大会

とき… 5月31日(日)9時
 ところ… 総合公園弓道場
 対象… 高校生と一般
 参加費… 高校生無料、一般500円 ※昼食なし
 申し込み… 5月17日(日)までに電話で市弓道協会へ
 申し込み
 ☎ 同協会 (徳嵩) ☎432-6213
 ☎080-3691-8425 (担当:文化・スポーツ課)

からだメンテナンスヨガ& 骨盤底筋を鍛えるヨガ

体を心地よく整えるヨガと、普段意識しづらい骨盤底筋を鍛えるヨガ、2つの教室を開催します。初心者や運動不足の方も安心してご参加いただける内容です。

教室名	とき
①からだ メンテナンスヨガ	6月2日・9日・ 16日・23日 いずれも火曜日 全4回
②骨盤底筋を 鍛えるヨガ	6月30日、7月7 日・14日・28日 13時30分 ~14時30分

ところ… 総合公園体育館会議室
 対象… 健康に問題のない方
 定員… 各25人 ※申し込み多数の場合は抽選
 講師… ひるかわえみこ氏 (市スポーツリーダーバンク登録指導者)
 参加費… 各1,600円 ※教室初日に集金
 持ち物… 運動できる服装、タオル、飲み物、ヨガマットまたはバスタオル
 申し込み… 5月14日(木)までに右記フォームまたは電話で文化・スポーツ課
 ☎ 文化・スポーツ課 ☎424-8926 申し込みフォーム▲

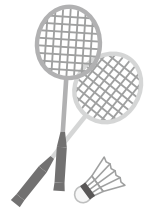
春の読書会

私が好きな村上春樹 ~50作品を超える世界的作家~

日本にとどまらず世界中で読まれている村上春樹作品。あなたのお気に入り作品について熱く語ってみませんか。最近読んで良かった本などの情報交換も行っています。ぜひ、お気軽にご参加ください。
 とき… 5月17日(日)13時30分~
 ところ… 図書館3階 会議室
 定員… 12人
 申し込み… 5月1日(金)から図書館1階一般室窓口または電話で申し込み
 ☎ 図書館 ☎423-6443

春季市民バドミントン大会

とき… 6月14日(日)9時10分受付
 ところ… 総合公園体育館
 対象… 市内在住・在勤・在学・在クラブの中学生以上で競技審判ができる方
 ※一般参加・理事推薦参加あり
 種目… 男女別ダブルス個人戦
 参加費… 市内在住・在勤・在学・在クラブ:1,500円、一般参加者(上記以外):2,000円(高校生1,500円、中学生1,000円)
 ※当日集金。傷害保険・賠償責任保険は各自で加入
 申し込み… 5月22日(金)までに市バドミントン協会ホームページから申し込み ※先着順
 ※詳細は四街道市バドミントン協会ホームページをご覧ください
 ☎ 同協会 ☎yotsubad@gmail.com
 (担当:文化・スポーツ課)



元気ハツラツ! 無料体験会 総合型スポーツクラブ 四街道SSC

種目	とき	ところ
5月21日(木)		
①骨盤エクササイズ &ストレッチ	10時~11時30分	中央公園 市立武道館剣道場
5月25日(月)		
②バウンドテニス	9時~11時	総合公園体育館
③卓球	9時~11時	総合公園体育館
④一週間の始まり 体操	13時30分~15時	中央公園 市立武道館剣道場

対象… 18歳以上 ※参加費無料
 講師… 四街道SSC担当者
 持ち物… 飲み物・汗拭きタオル・着替え(①~④共通)、室内用運動靴(②・③のみ)、ヨガマットまたはバスタオル(①・④のみ)
 申し込み… 5月17日(日)までに参加種目・氏名・性別・年齢・連絡先(住所・電話番号)をFAXまたはメールで四街道SSC事務局
 ※メールの受信設定によっては、返信メールが迷惑メールフォルダーに入っている場合があります
 ☎ 同事務局 FAX433-1838
 ☎yotsukaido-ssc@vesta.ocn.ne.jp
 (担当:文化・スポーツ課)



〈5月〉図書館だより



今月のおすすめ本

『シロツメクサはともだち』

鈴木純 著／ブロンズ新社
(小学校低学年くらいから)

春になるとたくさん咲くシロツメクサ（クローバー）の花。身近なところで見られるので、知っているという方も多いかもしれません。でも、意外と詳しいことは知らないのでは？この絵本では、シロツメクサのつぼみから枯れた後まで、写真でじっくりと追っています。丁寧に接写した花は、とても美しく見ごたえがあります。白い花の部分をバラバラに分解したページは圧巻！また、マメ科なので種が入っているさやは小さなさやえんどうのようです。読んでさまざまな知識を得たら、改めてシロツメクサを探しに行きたくなる1冊です。

児童室おはなしのへや ※予約不要。児童室窓口にお越しください

◆ 絵本の会 (定員は各回8組程度。2日とも同じ内容)

9日(土)	11時～11時20分	▶ 0・1歳児と保護者対象
	11時30分～11時50分	▶ 2・3歳児と保護者対象
19日(火)	10時20分～10時40分	▶ 0・1歳児と保護者対象
	11時～11時20分	▶ 2・3歳児と保護者対象

◆ おはなし会

9日(土)	10時30分～10時50分	▶ おはなし会 (4歳以上対象)	定員8人程度 (保護者同伴可)
	10時30分～10時50分	▶ おひざでだっこのおはなし会 (0～3歳対象)	定員8組程度 (お子さんと保護者)

ドリーム号巡回予定

日	曜日	時間	ステーション名
13日 27日	水	13:40	介護老人保健施設のぞみ
		14:20	四街道老人ホーム
		15:10	池花ファミリー歯科駐車場
14日 28日	木	13:10	物井円福寺駐車場
		13:50	千代田集会場
		14:35	さちが丘こども広場
1日 15日 29日	金	13:35	鷹の台公園駐車場
		14:30	グリーンタウン中央公園
		15:15	みそら集会場
2日 16日 30日	土	13:00	さつきヶ丘自治会館
		14:00	細木児童公園脇
		14:50	和良比小学校

※4月からステーション・時間の変更があります



◀巡回日や急な巡回中止などの情報を図書館X(旧Twitter) (@yotsukaido_lib) で発信しています

図書館ホームページで蔵書検索や▶電子図書館などをご利用できます




今月の休館日

4日(月・祝)、25日(月)

※返却ポストは利用できません

☎ 図書館 ☎423-6443

▼ここから下は広告です。広告の内容については、広告主へお問い合わせください。広告掲載については、株式会社サンケイちば企画まで。☎043-202-8600



水回りのトラブル
お気軽にご相談下さい!!
パッキン1つの修理から
本格的なリフォームまで
低価格をモットーに活動中

急なトラブルも
水漏れ・配管の詰まり・お湯が出ないなど…
お気軽にご相談下さい

(株) さくら住設
四街道市大日93-2
☎043-377-0039



うちの子ども 結婚 できました!

お子様のご結婚、あきらめないで! お気軽にお悩みご連絡くださいませ。

独身の
お子様の
結婚相談

マル適マークCMS取得 ムスベル株式会社
結婚相談所 ムスベル

千葉市中央区中央1-10-7 日進中央ビル3階
柏市中央1-1-1 ちばぎん柏ビル3階

0120-138-026

営業時間: 10時～19時
定休日: 第2・第4水曜日

ブックスタート・セカンドブック

子どもと一緒に、図書館からの絵本のプレゼントをぜひお楽しみください

【ブックスタート】

保健センターで行われる3～4カ月児相談時に、絵本のプレゼントと読み聞かせや図書館の紹介をしています。



【セカンドブック】

保健センターで行われる2歳6カ月児歯科健診時に、絵本のプレゼントのご案内をお配りしています。絵本のプレゼントは図書館で随時行っています。(4歳の誕生日が受取期限です)

また、2歳6カ月児歯科健診の日は、図書館で「セカンドブックのおはなし会」を実施してプレゼント絵本を選ぶお手伝いをしています。

☎ 図書館 ☎423-6443

すくすく 子育て



子どもの大学などの受験料を支援します

ひとり親家庭や低所得世帯の子どもたちの進学を応援するため、大学などの入学試験や模擬試験の受験料を支援します。

【対象】

市内在住で、高校3年生などを扶養し、同居家族全員が8年度分の住民税均等割が非課税である方またはひとり親の方で、8年度分の所得が児童扶養手当受給者と同等の水準の方

※父母の養育を受けられない子どもを養育している方も含みます

【支給額】

①大学等受験料補助：高校3年生

など1人当たり最大53,000円

②模擬試験受験料補助：高校3年生など1人当たり最大8,000円

※8年度中に支払いや受験が完了した受験料が対象です

【申請期間】

11月～9年3月(予定)

※詳細は、市ホームページをご覧ください

市ホームページ▶



※申請には、受験料を支払ったことが分かる書類(領収書の写しなど)が必要です

☎ 子育て支援課 ☎421-6124

出前子育てひろば 「千代田近隣公園」

プレーパークスタッフや保育士と一緒に自然を感じながら遊んだり、おもちゃを製作したりして、親子でのびのびと遊びませんか。

とき…5月14日(木)10時～11時30分 ※雨天、強風時中止

ところ…千代田近隣公園

※駐車場なし

対象…1歳～就学前の子どもと保護者 ※予約不要、参加費無料

持ち物…着替え、飲み物

協力…四街道プレーパークどんぐりの森

☎ 千代田保育所 ☎423-4872

幼稚園・認定こども園 園庭開放

未就学児を対象に園庭開放を行っています。詳細は各園に直接お問い合わせください。☎ 保育課 ☎420-7526

園名	連絡先	開放日
緑ヶ丘幼稚園	☎422-2230	平日10時～13時 ※要予約
さくらがおか幼稚園	☎422-2924	月曜・火曜・木曜・金曜日15時～16時30分 毎週月曜日(5月から)10時～12時 毎月第1月曜日(5月から)10時～14時(弁当持参)
四街道旭幼稚園	☎432-5000	平日10時～16時
つぼみ幼稚園	☎423-3800	5月～翌年3月 火曜・水曜日10時～11時30分 ※要予約
千代田幼稚園	☎423-4877	6月～翌年2月の間で20回開放予定 主に水曜日9時30分～11時30分
くりやま幼稚園	☎422-7679	毎月1日～5日14時～15時(土曜・日曜日、祝日を除く)
認定こども園 第二コスモス幼稚園	☎421-0711	平日10時～14時 ※要予約(行事などで開催できない場合あり)
みそら幼稚園	☎432-6824	随時 ※要予約
認定こども園 四街道さつき幼稚園	☎423-2201	平日10時～11時30分 ※要予約

パパとママの救急法

とき… 5月23日(土)10時
～11時30分

ところ…エンゼルス
テーション保育園

対象… 0歳～就学前
の子どもの保護者

定員…20人

内容…日本赤十字社講師による心
肺蘇生法を含んだ救急法

※動きやすい服装でお越しくださ
い

参加費…資料代53円

申し込み… 5月8日(金)10時30分
～同園ホームページ「イベントの
ご案内」から申し込み

☎ 同園 ☎424-3327

(担当：保育課)



5月5日～11日 こどもまんなか児童福祉週間です

【8年度こどもまんなか児童福祉週間標語】

いこうぜ！みんな キラキラのあしたへ ゴーゴゴ！

山下旭陽さん（6歳 香川県）

■「こどもまんなか児童福祉週間」とは

こども家庭庁では、5月5日(火・祝)のこどもの日から11日(月)までの1週間を「こどもまんなか児童福祉週間」と定め、子どもたちの健やかな育成について国民全体で考えることを呼びかけています。

子どもたちが家庭や地域で、豊かな愛情に包まれながら、夢と希望を持って未来の担い手として、個性豊かに、たくましく育っていくような環境・社会をつくっていくことが重要です。

■こども家庭センター（家庭児童相談室）のご案内

子育てをしていて、子どもに腹が立ったり、イライラしたりすることは、子育て中の保護者の多くが経験するものです。こども家庭センターでは、子どもと家庭の困りごとについて、相談に応じます。秘密は守られますので、ひとりでも悩まずにお気軽にご相談ください。

相談日…平日9時～16時30分

☎ こども家庭センター

(子育て支援課内) ☎420-7520

5月の乳幼児健診・予防接種ほか

乳幼児・児童予防接種

	対象
ロタ	8年2月生まれ
小児用肺炎球菌	8年2月生まれ
B型肝炎（1歳未満有効）	8年2月生まれ
五種混合 （ジフテリア・百日ぜき 破傷風・不活化ポリオ・ヒブ）	1期初回 8年2月生まれ 1期追加 7年10月までに1期初回（3回）を完了した子
BCG接種（1歳未満有効）	7年11月生まれ
不活化ポリオ（単独）	すでに三種混合、またはポリオでの接種を開始している7歳6カ月未満の子
水痘	7年4月生まれ
麻しん・風しん混合（MR）	1期 7年4月生まれ 2期 5歳～7歳未満で就学前の1年間（個別通知）
日本脳炎	1期 5年4月生まれ 2期 9歳～13歳未満の子（9歳の誕生日の翌月に通知）
二種混合 （ジフテリア・破傷風）	11歳～13歳未満の子（11歳の誕生日の翌月に通知）
ヒトパピローマウイルス （子宮頸がん予防）	小学6年生～高校1年生相当年齢の女子

※平成7年4月2日～19年4月1日生まれの人は日本脳炎の接種が20歳未満まで可能
※対象年齢の○歳未満とは○歳の誕生日（該当する日）の前日が接種できる最後の日です

☎ 健康増進課 ☎421-6100

乳幼児健診・相談

●対象者に案内はがきを郵送しています

3～4カ月児相談	8年1月生まれ
8カ月児歯・離乳食教室	7年9月生まれ
1歳6カ月児健診	6年10月生まれ
2歳6カ月児歯科健診	5年10月～11月生まれ
3歳6カ月児健診	4年10月生まれ

☎ 健康増進課 ☎421-6100

歯・口腔相談

とき	5月29日(金) 受付13時～
ところ	保健センター
対象	乳幼児、妊産婦、成人
定員	10人（申込制）
内容	歯科医師による歯科健康診査、相談、歯科衛生士による歯みがきのアドバイス ※母子健康手帳、使用中の歯ブラシを持参

☎ 健康増進課 ☎421-6100

子育てサロン

対象	おおむね4歳までの乳幼児と保護者		
5月7日・21日(木)	10時～12時	千代田公民館	
5月8日(金)	10時～12時	鷹の台自治会集会所	
5月13日・20日(水)	10時30分～13時	地域交流センター(栗山)	
5月20日(水)	10時～12時	桜ヶ丘会館	
5月28日(木)	10時～12時	美しが丘自治会館	
☎ 社会福祉協議会	☎422-2945	(担当：社会福祉課)	

日本脳炎予防接種の救済措置 ☎ 健康増進課 ☎421-6100

平成21年6月から新ワクチンでの接種が開始となっています。旧ワクチンによる副反応の疑いから幼児期に第1期3回の接種および、10歳前後で受ける第2期1回の接種が済んでいない方は、対象者に限り、公費で接種できます。対象者には、予診票と説明書をお渡しするので、母子健康手帳または接種歴が分かるものを持参の上、保健センターへお越しください。

対象 ▶ 平成19年4月1日以前の生まれで、1期3回・2期1回の接種が済んでいない20歳未満の方

必ず連絡をしてからご参加ください(◎のついた催し物は連絡不要です)

【7月1日号掲載分の提出期限】5月22日(金)
 所定の掲載申込書に記入し、政策推進課、または四街道・千代田・旭の各公民館窓口へ直接提出してください。掲載は1サークルにつき年3回まで、会員募集は2カ月連続しての掲載はできません。あらかじめ、ご了承ください。
 ☎政策推進課 ☎421-6162

👉 催し物

◎第42回手づくり絵本展 (四街道手づくり絵本の会)

📅 5月12日～17日 9時30分～16時30分(17日は16時まで) 📍市民ギャラリー 園いちかわ ☎080-5377-7171 📄世界に一冊だけの会員手づくりの絵本(30冊)の展示

◎写真展 (かわせみファンクラブ四街道)

📅 5月19日～24日 9時30分～16時30分(24日は15時まで) 📍市民ギャラリー 園さとう ☎421-2254 📄四街道に暮らすカワセミとタカ、世界遺産小笠原についての展示

◎写真展 (四街道写友会)

📅 5月26日～31日 9時～18時(31日は16時まで) 📍市民ギャラリー 園むらぐち ☎432-7583 📄全会員出展

安全な食材を使っの食育クッキング (子ども料理クラブ)

📅 5月30日14時～16時 📍伊藤宅(旭ヶ丘1-15-5) 園かい ☎080-4656-2951 📄健康に成長するための食の知識と実習/小・中学生向け/5月16日締め切り

👉 文化・交流

参加者募集 (どんぐり工房 おしゃべりサロン)

📅 第2水曜15時30分～17時 📍どんぐり工房 園あらや ☎421-6645 📄精神に障がいがある方のご家族で情報交換・共有/参加費100円(毎回)

👉 会員募集 (踊人)

📅 毎金曜19時30分～20時30分、毎土曜午後(予定) 📍市内の民家、公民館 園まつばら ☎070-4475-9855 📄hayatekyun@yahoo.co.jp 📄ご当地盆踊りの研究・動画制作/郡上踊りなど練習・舞台発表/応リクエスト

👉 会員募集 (四街道SGモルック倶楽部)

📅 第1・3金曜15時～17時 📍わろろうべの里 園とがし ☎090-6108-0573 📄zitogashi@gmail.com 📄要事前連絡

👉 盆裁 (四街道盆栽会)

📅 第3日曜10時～ 📍亀崎周辺 園せきね ☎090-6535-4321 📄文化センターで展示

👉 俳句 (いには俳句会・四街道句会)

📅 第3日曜13時～17時 📍四街道公民館(6月末までは文化センター) 園なら ☎432-6510 📄アットホームな句会/初心者歓迎

👉 歌唱 (歌声サロン バンビ)

📅 第1・3火曜10時～11時50分 📍鹿渡向南通「沖スタジオ」 園あいほら ☎432-9044 📄昭和歌謡、唱歌、フォークソングをリクエストで歌唱

👉 楽器 (四街道シニア・ポップスオーケストラ)

📅 ①第1・3月曜9時～12時②第2月曜、第4木曜9時～12時 📍①四街道公民館(6月末までは千代田公民館) ②福祉センター 園ひより ☎090-9101-4685 📄misora488@yahoo.co.jp

👉 韓国語 (ゼロからスタート韓国語)

📄詳細はお問い合わせください 📍わろろうべの里 園たかはし ☎090-1554-2389 📄ネイティブ女性講師/見学歓迎

👉 スポーツ・ダンス・体操

卓球 (卓球を楽しむ会)

📅 毎水・土曜19時～21時 📍総合公園 園わだ ☎090-9313-7148 📄見学・体験歓迎

バレーボール (ライラック)

📅 毎土曜9時～12時 📍みそら小学校 園いしい ☎090-7203-9741 📄lilac.volleyballclub@gmail.com 📄年中～小学3年男女/未経験者歓迎

ミニハンドボール (トレジャーズキッズ)

📅 毎木曜17時30分～18時50分 📍和良比小学校 園たなか ☎090-6504-4769 📄thunders2011@outlook.jp 📄年中～小学2年生/室内用運動靴持参

グラウンドゴルフ (エンジョイフレンド)

📅 毎水曜午後(2時間) 📍総合公園 園さかもと ☎080-2023-1274 📄初心者歓迎

体操 (3Bジュニア)

📅 月3回土曜13時～14時 📍千代田公民館 園まえやま ☎090-1843-8737 📄r1006r@ezweb.ne.jp 📄走って跳んで投げてダンスしていろいろな動きで体を動かします

千葉ロッテマリーンズの公式戦にご招待します

日程	対戦相手
6月9日(火)・10日(水)・11日(木)	中日ドラゴンズ
6月12日(金)・13日(土)・14日(日)	横浜DeNAベイスターズ
6月19日(金)・20日(土)・21日(日)	東北楽天ゴールデンイーグルス
6月26日(金)・27日(土)・28日(日)	福岡ソフトバンクホークス

ところ…ZOZOマリンスタジアム

試合開始時間…18時予定(開場16時)

※6月13日(土)・14日(日)は14時予定(開場12時)

※6月21日(日)・28日(日)は17時予定(開場15時)

対象…市内在住・在勤・在学の方

招待席…内野指定席(フロア4)

招待人数…各日200人

※追加で4枚までご優待価格で購入が可能です

申し込み…5月8日(金)12時～17日(日)に球団特設サイトから申し込み

※申し込み多数の場合は抽選
 ※申し込みは会員登録が必要です(無料)

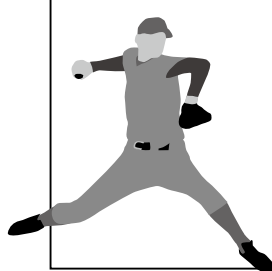
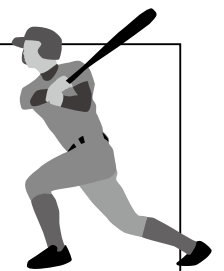
市ホームページ▶



抽選結果発表…5月29日(金)に抽選結果をメールで通知予定

※予告なく内容を変更、中止する場合がございます。あらかじめご了承ください

📍 マリーンズインフォメーションセンター ☎0570-026-226 (担当:文化・スポーツ課)



困ったときの相談窓口〈5月〉



相談名	とき	ところ	申し込み・問い合わせ
行政なんでも相談	20日(水)13時～16時	福祉センター	〈直接会場へ〉総務課 ☎421-6101
交通事故相談	27日(水)10時～15時	福祉センター	〈予約制〉くらし安全交通課 ☎421-6107
税務相談	19日(火)13時30分～16時30分	福祉センター	〈定員8組(抽選)※当日9時～12時受付、12時抽選〉課税課 ☎421-6114
人権相談	7日(木)13時～15時	福祉センター	〈直接会場へ〉みんなで課 ☎420-7525
弁護士相談 事業に関する相談は除く	7日(木)・20日(水)13時～15時30分 13日(水)13時～15時30分	福祉センター わろうべの里	〈予約は電話受付のみ。各相談日の翌日9時から 次回の申込受付(1人につき年間3回まで)〉 社会福祉協議会 ☎422-2945
心配ごと相談	13日(水)13時～16時	福祉センター	〈予約制〉社会福祉協議会 ☎422-2945 次回：6月10日(水) 申込受付：5月14日(木)～29日(金)
農地相談	6月1日(月)13時30分～16時30分	農業委員会事務局	〈前月25日までに申し込み〉同事務局 ☎421-6155
住宅増改築相談	14日(木)10時～15時	市役所市民ホール	〈直接会場へ〉建築課 ☎421-6144
行政書士による 相続・遺言など相談	9・23日(土)9時30分～12時	福祉センター	〈予約制〉行政書士四街道地区会 ☎090-3869-6224
司法書士相談	27日(水)18時～20時 (受付19時30分まで)	わろうべの里	〈直接会場へ〉千葉司法書士会佐倉支部 ☎043-443-3881
消費生活相談	平日9時～16時	消費生活センター	消費生活センター ☎422-2155
ちばサポステ (サテライト)相談	13日(水)・28日(木)10時～16時	福祉センター	〈予約制〉ちば地域若者サポートステーション ☎351-5531
DV相談	平日9時～16時30分	子育て支援課	〈直接会場へ〉子育て支援課 ☎420-7520

相談名	とき	ところ・問い合わせ
高齢者に関する相談 生活、介護、認知症、 高齢者虐待の相談など ※年末年始、祝日を除く	月曜～土曜日 8時30分～17時15分 月曜(第4は休み)～土曜日 9時～17時15分 月曜～土曜日 8時30分～17時15分	〈西・北中学校区〉中央地域包括支援センター ☎420-6070 〈四街道・旭中学校区〉みなみ地域包括支援センター ☎497-5165 〈千代田中学校区〉千代田地域包括支援センター ☎497-2430

水道緊急修理受付

宅内漏水はお客さまの負担が伴う場合があります
☎080-5073-2713 市指定管工事業協同組合

防災行政無線情報提供サービス

防災行政無線の情報をご家庭の電話で確認することができます
☎0120-972-302

市税などの納期

6月1日(月)

◆軽自動車税

忘れずに納めましょう

▼ここから下は広告です。広告の内容については、広告主へお問い合わせください。広告掲載については、株式会社サンケイちば企画まで。☎043-202-8600

地域に根ざした法律事務所

よつかいどう法律事務所

Yotsukaido law office

〈千葉県弁護士会所属〉
 所長弁護士 松田 和哲
 弁護士 安藤 なつき

主な取扱業務

- 交通事故 ○離婚 ○相続 ○遺言 ○成年後見
- 破産 ○債務整理 ○少年事件 ○刑事事件
- 犯罪被害者支援 ○児童虐待被害者支援

■相談受付時間
平日9:00～17:00
(事前にご予約下さい)

■法律相談料
30分 5,500円(消費税込)
借金のご相談は初回無料です

四街道市役所
第二庁舎

高橋種苗店 公園 板倉医院 千葉銀行

中島ビル3F 京葉銀行 マツモトキヨシ

よつかいどう法律事務所 買取大吉 三井住友銀行

北口

四街道駅

お問い合わせは ☎043-310-5133 〒284-0005 四街道市四街道1-7-9 中島ビル3階 よつかいどう法律事務所 検索

Giorgia's Gelato
ジョルジアジェラト

千葉南房総 本物の びわ感

千葉が好き。
房の駅
FUSANO-eki



第35回

四街道ふるさとまつりを盛り上げましょう

夏恒例の「四街道ふるさとまつり」は
8月22日(土)・23日(日)に四街道中央公園で開催します。
皆さんの参加をお待ちしています。

チャリティTシャツ販売



今年も障がい者施設とコラボレーションしたチャリティTシャツを予約販売します。

申し込み期間…5月1日(金)～6月5日(金)

※お届けは7月上旬予定



▲同デザインで白地のものもあります



▲同デザイン(イラスト白)で黒地のものもあります



▲オンラインストア

ふるさとまつりの楽曲がカラオケで歌えます



「新・四街道ふるさと音頭」と「エビバデ音頭」がカラオケUTABA四街道店とまねきねこ四街道店で歌えるようになりました。みんなで歌って、ふるさとまつりを盛り上げましょう。

浴衣の着付け教室を開催します



浴衣を着てふるさとまつりに行けるよう、着付け教室を開催します。浴衣をお持ちの方は、浴衣を着てふるさとまつりに行きませんか。

とき…7月18日(土)13時～15時 ※要予約

ところ…わろうべの里わろうびんぐホール

📍 四街道ふるさとまつり
実行委員会事務局 ☎421-6106



詳細は、市ホームページをご覧ください



市政だより
四街道

Yotsukaido City Public Relations

5.1 No.1241
2026 (令和8年)

発行/四街道市役所 (毎月2回1日・15日発行)
編集/経営企画部政策推進課
〒284-8555 千葉県四街道市鹿渡無番地
TEL 043-421-2111 (代表) FAX 043-421-2100

今月の印刷費(3カ所への配送を含む)1部約27円
再生紙を使用しています



編集部から

今号の表紙は、いちごの収穫体験を取材した際の一枚です。真っ赤で大きないちごを見つけては喜び、収穫する子どもたちの姿に、初夏のやわらかな陽気と家族のあたたかさを感じました。身近な体験の中にある小さな幸せを、改めて実感するひとときとなりました。

市の人口 (4月1日現在)

計 96,606人 (-45) (うち外国人の人口)
男 48,342人 (-14) 女 48,264人 (-31) 男 2,647人 女 1,704人
世帯数 45,208世帯 (+113) 計 4,351人 (+16)

※外国人を含む住民基本台帳人口、()内は前月比

電子行政サービス



市公式SNS
Facebook
LINE
Instagram



よめーる
登録

市ホームページは
検索またはこちらから

四街道市



四街道市の市外局番は全て「☎043」です