

市政だより



Yotsukaido
City
Public
Relations

街道

5.15
No.1242
2026 (令和8年)

特集

循環型社会の 形成推進について

8年度
市独自の支援を紹介します ④

令和8年
経済センサス-活動調査を実施します ②⑩

和良比ヶ丘公園では
藤の花が見頃を迎えていました

循環型社会とは

ごみをなるべく出さないように努力したり、資源として再利用を行ったり、資源としての再利用が難しいごみを正しい方法で処理・処分したりすることで、天然資源の消費を抑制し、環境への負荷をできる限り減らす社会のことです。



▲四街道市一般廃棄物処理基本計画
(8年度～17年度)

循環型社会の 形成推進について

特集

四街道市
一般廃棄物処理基本計画
(食品ロス削減推進計画)

四街道市一般廃棄物処理基本計画

4月に「四街道市一般廃棄物処理基本計画」を策定しました。この計画は「廃棄物の処理及び清掃に関する法律」で策定することが定められており、市町村のごみや生活排水の処理に関する長期的な目標や施策を定めた計画です。

市では、『循環型社会形成推進に向けて～みんなで取り組む4R～』を基本理念として、市民、事業者、行政が協力してごみの減量に取り組んでいきます。



「4R」とは

- ①ごみとなるものを受け取らない“Refuse”
(リフューズ：発生回避)
- ②ごみの発生を減らす“Reduce”
(リデュース：発生抑制)
- ③ごみとして出す前に再使用する“Reuse”
(リユース：再使用)
- ④資源となるものを再度資源物とする“Recycle”
(リサイクル：再資源化)

それぞれの頭文字にある4つの「R」とったものであり、①～④の順番で実践することで、地球温暖化防止などの環境負荷低減やごみ処理コストの削減、資源枯渇防止などに寄与します。

主な取り組み例

Refuse (リフューズ：発生回避)

- ▶ マイバックやマイボトルの利用
- ▶ 過剰包装の辞退 ▶ 不要なものの受け取り辞退

Reduce (リデュース：発生抑制)

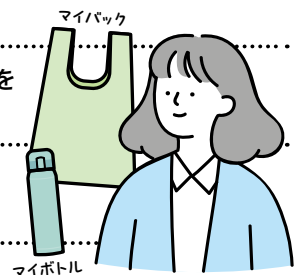
- ▶ 家庭から出されるごみの減量 (日用品などの適切な量の購入など)
- ▶ 食品ロスの削減

Reuse (リユース：再使用)

- ▶ フリマアプリやリサイクルショップなどを活用したリユース品の活用

Recycle (リサイクル：再資源化)

- ▶ 集団回収の実施 ▶ 店頭回収の活用
- ▶ 資源物の回収による再資源化の推進



さらに この計画では、ごみの減量に対する数値目標を設定し、目標達成のために「プラスチック類の分別を徹底することによるリサイクル率の向上」「雑がみの全量資源化」「食品ロスの削減」の3つを重点的に取り組みます。



項目	実績	目標
	令和6年度	令和17年度
1人1日当たり総排出量 (生活系ごみ+事業系ごみ)	717g/人・日	▶ 672g/人・日
1人1日当たり 家庭系ごみ排出量	481g/人・日	▶ 451g/人・日
リサイクル率	19.8%	▶ 26.5%
最終処分率	8.5%	▶ 7.5%

【用語の説明】

1人1日当たり総排出量=市の全家庭および全事業所から排出される一般廃棄物の総量÷市内の全人口÷年間日数

1人1日当たり家庭系ごみ排出量=家庭系ごみ(個人や家庭から日常生活で排出されるごみ)の総量÷市内の全人口÷年間日数

リサイクル率=ごみの総排出量のうち再生利用された割合

最終処分率=最終処分量(収集されたごみの中でリサイクルや焼却ができないものを埋め立てること)÷一般廃棄物の総排出量

食品ロス削減推進計画

市では 「食品ロスの削減の推進に関する法律」に基づき「食品ロス削減計画」を策定しました。この計画では基本理念を『食品ロス0を目指して～合言葉は「もったいない!!」～』として、削減目標を5年後の12年度までに1人1日当たり食品ロス量を29グラム(バナナ1/4本程度)とします。

食品ロスとは

食品ロスとは「まだ食べられるのに捨てられてしまっている食品」のことを言います。市では7年1月に市内でどれくらい食品ロスがあるかの調査を実施しました。その結果、1人1日当たり37グラム(納豆1パック程度)の食品ロスが発生していることが分かりました。

主な取り組み例

3きり(使いきり、食べきり、水きり)の徹底

計画的な買い物の実施

賞味期限・消費期限の正しい理解

フードドライブへの参加

生ごみの堆肥化による減量



▲市内店舗で実施しているフードドライブ



これらの目標は、市民の皆さん一人一人が日常生活の中で、ほんの少し意識して行動することでごみを減らすことができます。環境に優しい四街道をみんなで作っていきましょう!



今年度から今までの「クルちゃんのごみの話」を「クルちゃんのごみの4Rの話」にリニューアルして、みなさんに情報をお届けします。



☎ 廃棄物対策課 ☎ 421-6132

8年度 市独自の支援を紹介します

コンビニ交付サービス
証明書発行手数料支援事業

6月1日(月)～9年2月28日(日)に、マイナンバーカードを利用したコンビニ交付サービスの各種証明書の料金を期間限定で減額します。

【対象の証明書】	(1通)
住民票または戸籍の附票の写しの交付	300円 → 150円
印鑑登録証明書	300円 → 150円
戸籍の全部・個人事項証明書	450円 → 300円
市県民税所得等証明書(最新年度分)	300円 → 150円

☎ 窓口サービス課 ☎421-6108
課税課 ☎421-6114

水道料金支援事業

物価高騰による影響を受ける給水契約者の経済的負担を軽減するため、水道料金のうち基本料金の4カ月分を支援します。

【対象】
官公庁などを除く水道事業区域内給水契約者(申請不要)

【支援内容】
水道料金のうち、基本料金4カ月分

【実施月(予定)】
7月～10月請求分



☎ 経營業務課 ☎421-3683

学校給食支援事業

食材料の価格の上昇に伴う保護者の経済的負担を軽減するため、給食費と公立小学校等給食費の抜本的な負担軽減補助金との差額分(保護者負担分)を支援します。また、中学校の学校給食について、食材料の価格の上昇に伴う保護者の経済的負担を軽減するため、7年度に対する食材料費価格上昇相当分を支援します。

【対象】市内小中学校に通う児童生徒を持つ家庭など(教職員分は除く)

【支給金額】(値上がり相当額)小学校児童11,000円、中学校生徒16,500円

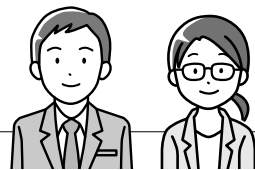
【給付期間】4月～9年3月 ※学校給食の賄材料費に直接支援します

☎ 指導課 ☎424-8925

全て
申請不要

印旛郡市と共同で採用試験を行います

8年度 職員採用試験



職種・募集	一般行政上級=10人程度、一般行政上級(専門試験なし)=5人程度、一般行政上級(障がい者)=1人、土木上級=1人、建築上級=1人
受験資格	一般行政上級・一般行政上級(専門試験なし)・土木上級・建築上級=平成3年4月2日～平成17年4月1日生まれの方(学歴不問)、または平成17年4月2日以降生まれで、学校教育法に基づく大学(短期大学を除く)を卒業した方(9年3月までに卒業見込みの方を含む) 一般行政上級(障がい者)=昭和61年4月2日～平成17年4月1日生まれの方(学歴不問)、または平成17年4月2日以降生まれで、学校教育法に基づく大学(短期大学を除く)を卒業した方(9年3月までに卒業見込みの方を含む)で、身体障害者手帳、療育手帳または精神障害者保健福祉手帳の交付を受けている方
試験日程	第1次=7月12日(日) ※試験会場は千葉敬愛高校 第2次、第3次=第1次、第2次試験合格者に後日通知
申し込み	5月18日(月)～6月1日(月)(消印有効)に申込書を人事課へ郵送または持参 ※申込書は、市ホームページでダウンロードできるほか、郵送も行っています。詳細は、市ホームページをご覧ください

☎ 人事課 ☎421-6105

PICK UP

環境アクションポイント事業を実施します



脱炭素につながるライフスタイルへの転換を推進するため、環境にやさしい行動（環境アクション）を行った方にポイントを付与する「環境アクションポイント事業」を実施します。電気・ガスの使用量削減や省エネ家電の導入、みどりのカーテンの設置などに取り組み、申請するとポイントが付与され、付与されたポイントはさまざまな商品と交換できます。（最大5,000ポイント）

対象…期間内に環境アクションを実施した方（申請は1世帯につき1回まで）

実施期間…4月1日(水)～9年2月28日(日)

申請期間…10月1日(木)～9年2月28日(日)（郵送の場合必着）

※予算上限に達し次第終了

申請方法…市ホームページ内の申し込みフォーム、郵送または環境政策課窓口にて持参 市ホームページ▶



※申請にはメールアドレスが必要です

※年度末にポイントが付与されます

（申請時のメールアドレスに送付）

環境アクション

マストアクション	削減率	ポイント
①電気の使用量削減	2%以上～5%未満	500
	5%以上～10%未満	1,000
	10%以上	1,500
②ガスの使用量削減	2%以上～5%未満	500
	5%以上～10%未満	1,000
	10%以上	1,500

※①または②のいずれかを必ず実施してください。③～⑤のみの申請はできません

※掲載内容は、申請期間開始までに変更となる場合があります
※申請方法や最新の情報など詳細は市ホームページをご覧ください

プラスアクション	ポイント
③省エネ家電製品 エアコンの購入・設置 (省エネ性能★3つ以上)	2,000
冷蔵庫の購入・設置 (省エネ性能★3つ以上)	2,000
LED照明器具の購入・設置 (省エネ性能★4つ以上)	1,000
④宅配ボックスの購入・設置	1,000
⑤みどりのカーテンの設置	500

環境政策課 ☎421-6131

出演者のサインを市役所で展示中です

PICK UP

TBS日曜劇場「GIFT」のメインロケ地に総合公園体育館が選ばれました

市では、市の魅力の再発見や話題づくりのために、映画やドラマなどの撮影支援（フィルムコミッション）に取り組んでいます。

このたび、4月期のTBS日曜劇場「GIFT」で、総合公園体育館がメインロケ地として使用されました。山田裕貴さん演じる宮下涼が所属するチーム「ブレイズブルズ」のメイン練習場として、昨年11月から3月にかけて、多くのシーンが撮影されました。ぜひご覧ください。

※詳細は、市ホームページをご覧ください

放送日…TBS系列 毎週日曜21時～

【出演者】

堤 真一（ごてつ伍鉄 ふみと文人役）

山田 裕貴（みやした宮下 りょう涼役）

有村 架純（きりやま霧山 ひとか人香役）ほか

GIFT



▲市ホームページ

政策推進課
☎421-6162

出張相談も可能です

仕事や生活の「つらさ」、 お困りごとは「みらい」に相談を

くらしサポートセンター「みらい」は、経済的な問題や仕事に関することなど、さまざまな生活課題を抱えた方やご家族に対して、個別のプランに沿って、寄り添いながら「未来」へ向けて支援をする窓口です。

とき：9時～17時（土・日・祝日、12月29日（火）～1月3日（日）は休み）
ところ：福祉センター 3階

【自立相談支援事業】

困りごとに応じて、あなただけのプランを作成します。支援員がどのような支援が必要か、一緒に考え、寄り添いながら支援をします。

【住居確保給付金】

離職などにより住居を失った、または失う恐れのある方で、就職活動をしているなど一定の条件を満たす方に、家賃相当額（上限有り）などを一定期間支給します。

【就労準備支援事業】

すぐに就労が難しい方に、6ヵ月から1年間のプログラムに沿っ

て、就労に向けた能力を養い、一般就労に向けた支援をします。

【家計改善支援事業】

家計の「見える化」を行い、自身で家計管理ができるように支援計画の作成、必要に応じて専門機関へつなぐ同行などの支援をします。

生活困窮者相談支援窓口

くらしサポートセンター「みらい」

☎421-3003

✉soudan@yotsukaido-shakyo.or.jp

社会福祉課 ☎421-6123



提案をお待ちしています

市政についての提案をお寄せください

市民参加条例に基づき、毎年度2回、市政（市の仕事）について提案する機会を設けています。今年度第1回目の募集を行います。

【市民提案ができる方】

市内在住・在勤・在学の中学生以上の方などは、20人以上の連署を集めて、その代表者から市に提案ができます。より良い政策が提案されるよう、20人以上の市民などが議論を重ね、合意を図ることを要件としています。

【市民提案の方法】

5月15日（金）～6月16日（火）に提案書と署名簿に係書類を添えて、総務課情報公開室に持参（平日のみ）または郵送

※様式は同室窓口または市ホームページで入手可

市ホームページ▼



※「提案」とは、苦情や要望ではなく、その政策などを行うことで期待される効果、提案の実施に要する費用の額と内訳が具体的に示されたものです

【市民提案の取り扱い】

提案の概要を速やかに公表し、提案代表者、連署した方などと協議を行います。市が提案の検討を終えたときは、市の考え方を代表者に通知するとともに公表します。

【過去の提案の主なもの】

広島、長崎への四街道のこども派遣事業など

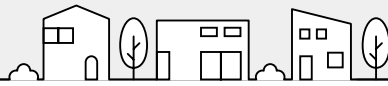
☎総務課情報公開室
☎421-6103

教育委員会会議定例会

とき…5月22日（金）14時～
ところ…第二庁舎
《傍聴》定員…先着15人（予約不要）

※駐車場には限りがありますので、車での来場はご遠慮ください
※都合により急きょ日程が変更になる場合がありますので、事前にお問い合わせください

☎教育総務課 ☎424-8924



光回線の 勧誘トラブルに注意！



「現在契約している電話会社からのプラン変更だと思って手続きを進めたら、別業者の新規契約の勧誘で、そのまま締結してしまった」「料金が安くなる、速度が速くなると勧誘を受けて契約先を変更したのに、前より料金が高くなり、速度も遅くなった。解約を申し出たら、高額な費用を請求された」という事例が増えています。

アドバイス

- ▶ 電話や訪問販売での光回線契約は即決しないようにしましょう。光回線契約は、クーリング・オフの対象外です。
- ▶ 契約前に契約する事業者やサービス名を確認しましょう。トラブルが発生した時の連絡方法、月額料金やオプションサービス、解約料についても正確に理解しましょう。
- ▶ 契約書面の内容を確認し、疑問がある場合は、早めに契約先の事業者を確認するようにしましょう。
- ▶ 契約直後の一定期間内であれば、違約金などを支払わずに契約解除ができる制度（初期契約解除・確認措置）があります。契約解除制度が利用できる場合は、契約書に記載されているので確認しましょう。

困ったときは
すぐに消費生活センターにご相談ください

消費生活センター ☎422-2155
(担当：くらし安全交通課)

消防力の強化と防災力の向上へ 消防への寄附を受け付けています



消防本部では、消防力のさらなる充実強化と地域防災力の向上を目的として、市内外問わず、皆さんからの「寄附金」や「寄贈」の受け入れを行っております。

ご意向を踏まえ、幅広い分野で有効に活用します。また、寄贈は消防車や救急車、消防資機材、各種備品など、消防活動で活用するものを幅広く受け付けています。

消防本部総務課

☎422-0119 (代表)

市ホームページ



防災力向上につながります。地域の安全・安心を共に守るパートナーとして、企業や団体、市民の皆さんからの支援を、心よりお待ちしております。
※詳細はお問い合わせください

家屋の改修工事に 伴う固定資産税の 減額措置

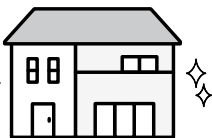
申告をお忘れなく

家屋（住宅）に耐震改修工事、バリアフリー改修工事、省エネ改修工事（窓の断熱改修工事が必須）、長寿命化に資するマンション大規模修繕工事を行った場合、工事が完了した翌年度分の固定資産税の減額措置を受けることができます。

工事終了後3カ月以内に関係書類を添付の上、申告を行ってください。
※必要な書類などは、納税通知書に同封の「固定資産税・都市計画税のお知らせ」の3ページ、または市ホームページをご覧ください



市ホームページ



課税課 ☎421-6117

地域で子どもを守る

「こども110番の家」活動にご協力ください

「こども110番の家」は、犯上の視点から、市内に在住する児童生徒の安全を確保するために地域住民の協力を得て、主に身柄の保護と警察への通報を行う活動です。

不審者から逃れるための一時的な避難場所や速やかに110番通報を行える場所、家庭や学校との連絡や救急車の要請を行える場所として、プレート掲げてご協力をいただきます。



本年3月31日時点で、市内の2,747戸の家庭や事業所に登録していただいています。

※詳細は、市ホームページをご覧ください

市ホームページ



☎ 青少年育成センター

☎ 4211-7867

全国一斉情報伝達訓練を実施します

J-ALERT

J-ALERTは弾道ミサイル攻撃に関する情報や緊急地震速報などの緊急情報を、国が市町村の防災行政無線を自動起動することで、瞬時に住民の皆さんに伝達するシステムです。J-ALERTの動作確認のため、市内の防災行政無線子局（スピーカー）から、試験放送が流れます。

とき：6月3日(水)11時

※気象情報などによって、試験が中止になる場合があります

※当日10時ごろに「試験放送が流れます」という広報放送をします

※詳細は、市ホームページをご覧ください

市ホームページ



☎ 危機管理室 ☎ 4211-6102

お気軽にお越しください

学校や家以外で安心して過ごせる「第3の居場所」

学校や家以外で安心して過ごせる「第3の居場所」を開いています。学習支援や体験活動などを行い、一人一人のペースで過ごせる居場所です。子どもや若者が自分らしく過ごせる時間を大切にしていきます。

学校に通っていない方も、そうでない方も、どなたでも参加できます。

予約は不要で、開催時間内であればいつでも出入りできます。

見学のみの参加も歓迎ですので、お気軽にお越しください。また、初めての方や保護者の方からの見学やご相談も受け付けています。

とき：毎月第3木曜日

① 10時～13時

(小・中学生)

② 15時～19時

(中学生以上)

ところ：icoba四街道

(四街道1-20-4)

☎ こども若者居場所支援団体

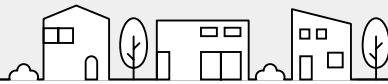
lien (リエン)

☎ 0800-95433-83695

✉ lien.ibasyo2025@gmail.com

※本事業はコロナ四街道探採事業です (担当：みんなで課)





5月31日は「世界禁煙デー」

よっかいどう
健康コラム



◎喫煙による健康影響

がんをはじめ、循環器疾患、呼吸器疾患、2型糖尿病、歯周病など、多くの病気と関係しており、人間の死因の中で、最も予防可能なものであることがわかっています。

◎加熱式たばこの健康影響

たばこの健康影響には安全域がなく、加熱式たばこに変えたとしても、病気のリスクが減るとは言えません。また、禁煙効果は明らかではなく、ニコチン依存が継続するという問題があります。

◎受動喫煙による健康影響

たばこの煙や喫煙者が吐き出す煙にも、多くの有害物質が含まれています。日本では年間約1万5千人が受動喫煙で死亡しており健康影響は深刻です。

◎ご自身や周りの方の健康を守るため、今こそ卒煙を…

禁煙外来のある医療機関を利用しましょう。詳細は、市ホームページをご覧ください。

☎ 健康増進課 ☎421-6100

市ホームページ▶



銃器による害鳥（カラスなど）の駆除を実施



鳥類が原因として考えられる農作物の被害軽減のため、銃器による害鳥（カラスなど）の駆除を行います。皆様のご理解とご協力をお願いします。

とき…6月3日(水)

※天候などにより、4日(木)・5日(金)に順延する場合があります

実施時間…日の出から正午まで

対象地域…市街地を除く農地周辺

※宅地などを除きます。対象地域の詳細は市ホームページをご覧ください

☎ 産業振興課 ☎421-6133



し尿汲み取り・浄化槽清掃業者のご案内



一般住宅・事業所などのし尿の汲み取りや浄化槽の清掃は、次の市の許可業者にお問い合わせください。

有限会社和光防疫 ☎422-6226

株式会社四街道企業 ☎423-0399

☎ 環境政策課 ☎421-6131

後期高齢者医療保険加入者の 歯科健診を実施します

千葉県後期高齢者医療広域連合

対象：昭和25年4月2日～昭和26年4月1日生まれの方

実施期間：6月1日(月)～9年1月31日(日)

※期間中1回限り ※費用無料

※健診後の治療は有料

健診項目：むし歯、歯肉の炎症、

かみ合わせ、舌の動き、物を飲み込む力などの診査、入れ歯の状態、衛生指導

【健診までの流れ】

①5月中に郵送する受診票に連絡

先(電話番号)を記入

②希望する対象医療機関へ直接予

約をして受診する(資格確認書など、受診票を持参)
※対象医療機関については、市ホームページをご覧ください
お問い合わせください



☎ 県後期高齢者医療広域連合

給付管理課 ☎216-5013

〈受診票発行に関して〉

国保年金課 ☎421-6126

ハチの巣を発見したときは ご相談ください



自宅などでハチの巣を発見した時は、ご相談ください。

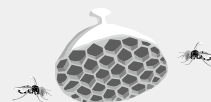
※市では駆除の受託をしていません

☎ (公社) シルバー人材センター ☎497-5080

※巣の状況により対応できないことがあります

県害虫防除協同組合 ☎221-0064

(担当：環境政策課)



無料口腔がん検診

口腔がんは、痛みなどの自覚症状がないため、見過ごされることが少なくありません。重症化すると、嚙んだり飲み込んだりする口の機能の維持が難しくなり、日常生活にも支障をきたします。

口腔がんは早期発見により、治ることが期待できるがんです。早期の発見・治療により、口の機能を維持したまま生活ができます。

ぜひ、この機会に口腔がん検診を受けましょう。

対象…県内在住の20歳以上の方

とき…6月14日(日)9時30分～13時

ところ…保健センター

定員…先着300人

申し込み…5月15日(金)～29日(金)に市ホームページ内の
フォームから申し込み

市ホームページ▶

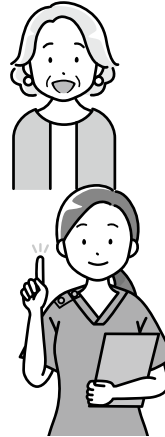


主催…千葉県歯科医師会・千葉県

※申込受付後、6月上旬に受診票や検診時間などの書類を郵送します

☎ 千葉県歯科医師会 ☎241-6471

(担当：健康増進課)



【随時募集】

採用

職員(社会福祉士・保健師)の
採用試験を行います

募集職種…社会福祉士、保健師
受験資格

それぞれの職種において、下記の要件を全て満たす方

①社会福祉士

昭和51年4月2日以降生まれ(学歴不問)で、社会福祉士の資格を有し、直近8年で社会福祉士の職務経験が4年以上ある方

②保健師

昭和51年4月2日以降生まれ(学歴不問)で、保健師の資格を有し、直近8年で保健師または看護師の職務経験が4年以上ある方

試験内容…面接試験

応募方法…市ホームページ内の
応募フォームから申し込み

☎ 人事課 ☎421-6105

成人健康相談〈予約制〉



とき 5月29日(金)、6月23日(火)=13時15分～15時45分
6月15日(月)=9時15分～11時45分

ところ 保健センター

内容 保健師・看護師による健康に関する相談、血圧測定・尿検査、健康診断の結果説明や相談、みそ汁の塩分濃度測定

持ち物 健康診断結果(希望者)、みそ汁(家のみそ汁の塩分濃度を知りたい方)

※相談時間は30分程度

☎ 健康増進課 ☎421-6100

申し込みフォーム▶



歯・口腔相談〈予約制〉



とき 6月10日(水) 受付13時～

ところ 保健センター

対象 乳幼児、妊娠婦、成人

定員 10人

内容 歯科医師による歯科健康診査、相談、歯科衛生士による歯みがきのアドバイス

※母子健康手帳、使用中の歯ブラシを持参

申し込みフォーム▶

☎ 健康増進課 ☎421-6100



意見募集

対象	募集期間	担当課
四街道市保育所等における保育に関する規則の一部及び四街道市保育所等における保育の利用の調整に関する事務取扱要領の一部	5月12日(火)～6月12日(金)	保育課 ☎421-2238 FAX424-2011 ✉yhoiku@city.yotsukaido.chiba.jp

意見提出の対象者

- ①市内在住・在勤・在学の方
- ②市内に事務所を有する個人、法人、その他の団体
- ③対象の行政活動に利害関係を有する方

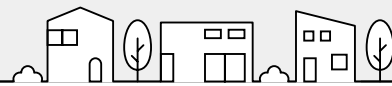
資料の閲覧方法

担当窓口(平日のみ)、市ホームページから入手

意見提出方法

募集期間内に意見(様式は任意)に必要な事項(住所・氏名・連絡先)を入力の上、担当課まで郵送、持参、FAXまたはメールで提出

※結果の公表については、市ホームページなどで行います
※ご不明な点は担当課にお問い合わせください



セーフタウンライブ四街道

走るほどに、安全・安心なまちづくり

専用の車載器とスマートフォンアプリで運転データ（急ブレーキ・急加速・スマホ操作など）を自動収集・分析し、安全運転を点数化して参加者で競い合うイベントです。

コンテスト終了後には、成績上位者の方々を表彰し、記念品を贈呈します。また、皆さんの運転状況データの結果から交通危険箇所を見える化した「交通安全マップ」を作成し、交通安全施策への活用を予定しています。

スマートフォンアプリにより、ゲーム感覚で楽しみながらご自身の運転技術を確認することも可能です。一人でも、チームでも、ぜひお気軽にご参加ください。

期間…9月1日(火)～30日(水)

対象…市内在住・在勤で自動車免許を有し、スマートフォンをお持ちの方

定員…先着300人 ※参加費無料

申し込み…7月15日(水)までに右記フォームから申し込み

市ホームページ▶



【参加者向け説明会を実施します】

専用車載器の受け渡しを行いますので必ずご参加ください。

※参加の際は車検証のコピーまたは写真を持参

とき…8月20日(木)・24日(月)

①11時～12時 ②13時～14時 ③14時30分～15時30分 ※内容は全て同一

ところ…四街道商工会館3階 大会議室

☎くらし安全交通課 ☎421-6107

あいおいニッセイ同和損害保険(株) 千葉第一支社
☎050-3462-0262

街かど心の相談

自分自身や家族についての、精神的な悩み、不安などの相談を、精神保健福祉士がお受けします。秘密は厳守しますので、安心してご相談ください。

とき…6月5日(金)14時～16時

ところ…市役所 本館1号棟 4階会議室

対象…今まで精神に係る医療機関を未受診で、過去に本相談を利用したことがない市内在住の方

定員…先着3組 ※相談無料

申し込み…5月15日(金)～29日(金)に電話で障がい者支援課または市ホームページから申し込み

市ホームページ▶



☎障がい者支援課 ☎421-6122

ふらっと健康測定会

今よりも健康的で明るい生活を送るための健康習慣を作りませんか。月に1回、姿勢や筋肉量を測って、運動やストレッチをトレーナーとしましょう。

とき…5月～9年3月の毎月第4金曜日13時～14時

※7月、8月、9年1月は休講

ところ…VERDI VIALE（ヴェルディ ヴィアーレ）（めいわ2-7-1）

定員…先着5人 ※申し込み不要

内容…筋肉の割合・姿勢のバランス測定、健康相談、簡単な運動、ストレッチ、日常動作指導

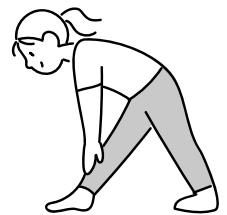
参加費…500円

持ち物…軽い運動ができる服装

☎ VERDI VIALE ☎308-6610

✉info@verdiviale.com

（担当：文化・スポーツ課）



タッチですこやか脳チェック

気軽に「脳の健康度」を測ってみませんか？

トランプカードの絵を見ながら「はい」と「いいえ」を選択するだけのゲーム感覚でできるテストで、気軽に脳年齢と記憶力・集中力を測定できます。

測定後、看護師から心も体も元気で過ごすためのポイントをお伝えします。

とき…①6月3日(水)9時30分～

②6月19日(金)13時30分～

※45分ごとに1人ずつ実施。検査は15分程度

ところ…福祉センター3階 相談室1

対象…市内在住の65歳以上で、認知症の診断や治療を受けていない方

定員…先着4人（初めての方優先）※参加費無料

持ち物…眼鏡（必要な方）

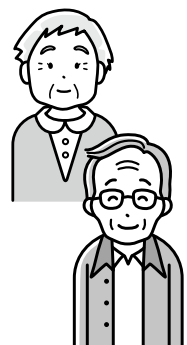
申し込み…5月15日(金)～6月1日(月)に電話で高齢者支援課（②は6月17日(水)まで）

※予約時間に遅れると、検査ができないことがあります

※テストの結果は病気や認知症の診断に代わるものではありません

※3月まで月に2回ずつ開催予定（5月・8月は1回）。開催日は市政だよりとホームページでお知らせします

☎ 高齢者支援課 ☎421-6128



市民演劇公演

演目…「スーツケース一杯の優しい秘密 ～カリホルニアホテル2～」
 作、演出…高平九氏
 とき…6月7日(日)13時30分(13時開場)
 ところ…文化センター 大ホール
 チケット…一般1,000円、高校生以下無料
 ※全席自由席、チケットは文化センターで販売(市ホームページで予約可能)
 主催…市民劇団「座・劇列車」
 共催…市教育委員会 市芸術文化団体連絡協議会
 内容…鴨川にあるリゾートホテル「カリホルニアホテル」に日系アメリカ人のトムがやって来て1年が経ちました。ある日、コンシェルジュとしての未熟さに悩んでいる早苗に、客室係の美沙子がある頼みごとをします。早苗は美沙子の願いを叶えようと奮闘するのですが……。昨年上演した「白いリボンの少女」の続編です。 [市ホームページ▶](#)
 ☎文化・スポーツ課 ☎424-8934
 劇団事務所(入村) ☎090-4542-5214



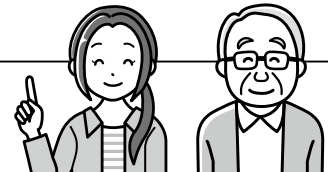
第48回青少年健全育成推進大会

青少年健全育成事業

とき…6月27日(土)10時～12時30分
 ところ…文化センター ※入場無料
 内容…千葉敬愛高校ダンス部パフォーマンス、青少年健全育成功労者表彰、青少年の主張(市内小中学生と高校生の代表)、講演
 講演講師…海賊タロウ氏(バルーンパフォーマー)
 【講師プロフィール】
 千葉県市原市出身。妻を子宮頸がんで亡くした経験から、「今ある日常は当たり前ではない」と気付く。その想いを胸に、笑顔という宝を届ける海賊バルーンパフォーマー。講演では、闘病とその後の11年間を通して見つけた「立ち上がる力」と「小さな幸せの感じ方」をお届けします。
 ☎青少年育成センター ☎421-7867



市民大学講座(一般課程)の受講生募集



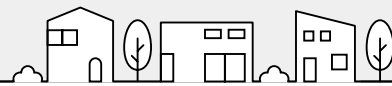
とき…7月～9年2月(9時30分～12時30分)
 ところ…わろうべの里
 対象…市内在住・在勤・在学の18歳以上の方
 定員…60人
 ※申し込み多数の場合は抽選
 費用…4,000円

申し込み…6月9日(火)(消印有効)までに、はがきに氏名(ふりがな)・郵便番号・住所・電話番号・メールアドレス(任意)を記入し、社会教育課「市民大学講座」宛てに郵送または市ホームページから申し込み [市ホームページ▶](#)
 ※個人情報については本事業でのみ使用します
 ※結果とお知らせはメールまたは郵送で行います



No.	日程	1限：9時30分～10時50分	2限：11時10分～12時30分
1	7月 7日(火)	開講式	地域で共に学ぶ楽しさ —生涯学習がひらくつながりとゆたかさ
2	8月 4日(火)	野砲校の町 四街道の戦争遺跡をたどる	殿塚古墳・姫塚古墳の発掘と埴輪群像
3	9月 1日(火)	里山をまもり・つくり・つなげる	四街道地域の中世 ～鹿島川をめぐる城と水運～
4	10月 6日(火)	地域共生社会と私の健康 ～楽しみながら活躍できる場を考える～	見えない、見えにくい人の暮らしと工夫 —サポートのヒントもお伝えします
5	11月10日(火)	脳血管障害と認知症について	印旛地域における在日アフガニスタン人移民 企業家と中古品貿易業
6	12月 1日(火)	地域社会における多文化共生 ～良き隣人であるために～	地球温暖化で変化する暮らし ～気候変動で私たちの食べ物はどう変わる?～
7	1月19日(火)	AIって何? AIのできること、できないこと	東アジアの歴史と現状、そして課題
8	2月 2日(火)	市長講演	閉講式

☎社会教育課 ☎424-8927



中学生ボランティアチャレンジ

今回は「はじめての募金活動」をテーマにボランティア講座を開催します。街頭に立って、「誰かのための小さな一歩」を体験してみませんか。

とき…6月15日(月)9時15分～12時30分(県民の日)

ところ…福祉センター3階会議室

対象…市内在住の中学生

定員…先着15人

申し込み…5月18日(月)9時～電話でボランティアセンター

☎同センター(社会福祉協議会内) ☎421-6300
(担当:社会福祉課)

山梨ほたるの里(ホタル自然観察地)

整備活動の参加者募集

ホタルの自生地である山梨地先の休耕田は、7年6月に「自然環境保全地区」として選定されました。この場所では、市と市民団体(四街道自然同好会)が協力し、春と秋の年2回整備活動を行っています。ホタルが生息しやすい環境を未来に引き継ぐため、皆様のご参加をお待ちしております。※申し込み不要

【春の整備活動(四街道自然同好会)】

とき…5月23日(土)9時30分～11時30分 ※小雨決行

※実施の有無については四街道自然同好会

(晝間(ひるま) ☎090-9970-4888

集合場所…グリーンタウン中央公園下

作業内容…主に側溝水路の枯れ葉、枯れ枝の除去

持ち物…軍手、長靴、鎌、飲み物など

☎環境政策課 ☎421-6131

アジサイによる景観向上を目指して

紫陽花プロジェクトでは、市をアジサイの名所にする 것을目指し、みそら地区を中心に植栽や手入れを行っています。現在、草刈りなどの簡単なお手入れを一緒にして下さる方を募集しています。特別な知識や経験は必要ありません。少し体を動かしたい方、地域の景観づくりに関心のある方、大歓迎です。土に触れながら、季節を感じて、無理のない範囲で地域活動に参加してみませんか?

活動場所…みそら幼稚園からみそら第8号公園(通称 御神木公園)までの歩道沿い

対象…どなたでも

☎紫陽花プロジェクト実行委員会

☎080-5069-8850(成田)

※本事業はコラボ四街道採択事業です(担当:みんなで課)

たろやまの郷 自然観察会

たろやまの郷の豊かな自然の中に息づくたくさんの生きものたちを、ガイドの方と一緒に観察します。

とき…6月6日(土)10時～12時 ※雨天中止

※当日は、9時50分までに会場へお越しください

ところ…たろやまの郷(駐車場に集合)

定員…先着20人程度

参加費…100円(保険代)

持ち物…動きやすい服装、履き慣れた靴

申し込み…5月18日(月)10時～右記フォームから申し込み

申し込みフォーム▶

☎環境政策課 ☎421-6131



魚の捌き方講座 男性の料理教室

市内居酒屋「千倉亭」の店長を講師に迎え、基本となる魚の捌き方(頭と内臓の処理、うろこ・ぬめりとり、骨抜き、三枚おろし)、調理の仕方などが学べる料理教室を開催します。

この機会にプロの技、コツを習得して鮮魚料理のレパートリーを増やしましょう!

とき…6月21日(日)9時20分～12時

ところ…わろうべの里2階 食のスタジオ

対象…市内在住・在勤・在学の方

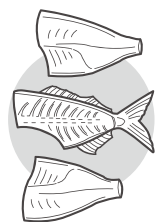
定員…10人(小学5年生以上の子ども同伴可)

参加費…500円(当日集金)

申し込み…6月1日(月)15時までに下記フォームまたは電話でみんなで課

※詳細は、市ホームページをご覧ください

☎みんなで課 ☎420-7525



申し込みフォーム▶

印旛郡市民スポーツ大会

陸上選手募集



印旛郡市民スポーツ大会陸上競技に出場する選手を募集しています。種目などの詳細は市ホームページをご覧ください。

とき…7月18日(土)

ところ…岩名運動公園陸上競技場

対象…市内在住の高校生以上の方

申し込み…5月29日(金)までに、件名を「印旛郡市民スポーツ大会陸上競技申し込み」と記入し、氏名・住所・生年月日・出場種目・記録・連絡先をメールまたは電話で文化・スポーツ課

☎ 文化・スポーツ課 ☎424-8926

✉ ysports@city.yotsukaido.chiba.jp

スポーツリーダーバンク制度を活用してみませんか

【スポーツリーダーバンクとは】

「スポーツ活動を行うために仲間を集めたが、ルールなどを教えてくれる方がいない」という状況の団体と、スポーツの指導・助言を行える人材を結びつける仕組みです。皆さんからのお問い合わせに応じて、指導者を紹介します。

また、市のスポーツ活動の普及と発展のために技術・能力を提供しようとする意思のある方を探しています。詳細は、お問い合わせください。

【利用の流れ】

①スポーツリーダーバンク指導者紹介依頼書（市ホームページから入手可）に必要事項を記入の上、文化・スポーツ課へ提出

②依頼書を基にマッチングする指導者を紹介

※依頼は、下記の条件を全て満たす必要があります

- (1)活動する施設と設備を確保していること
- (2)団体の構成員が10人以上であり、かつ、団体の代表が成人であること
- (3)申請団体の構成員がスポーツ傷害保険などに加入していること
- (4)申請団体が、政治・宗教または営利を目的とする団体でないこと

※紹介が可能な種目については、市ホームページをご覧ください

☎ 文化・スポーツ課 ☎424-8926

市ホームページ▶



本と図書館を面白くする「図書部」活動中

放課後は図書館へ



図書部は中高生を対象に、月・水・金曜の放課後に活動しています。ブッカーかけ、リサイクル本作業、イベント準備の他、推し本語りなど、本に関わる活動に自由に参加でき、学校でも家でもない、新たな居場所として楽しみながらリラックスして過ごせます。途中参加も可能です。児童室窓口に気軽にお声かけください。

対象…中学生・高校生（原則）

とき…月・水・金曜日15時～16時50分（休館日・イベントなどの日は除く）

※夏休みは、別途図書館ホームページでご案内します
※活動日以外でも作業などができる場合があるので

お問い合わせください

☎ 図書館 ☎423-6443

「駅の図書館」をご利用ください

JR四街道駅・物井駅自由通路に設置している「駅の図書館」は、リサイクル本を活用した、手続き不要で誰もが



自由に本を借りることができる図書館です。

1人2冊、2週間程度を目安に、元にあったところに戻してください。

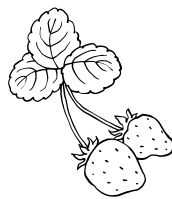


リサイクル作業・本棚整理など行っています

障がい者就労・生活さぼーとピースのみなさんが丁寧に作業をしています。

☎ 図書館 ☎423-6443

すくすく子育て



いちご
おいしいね!



市民親子農業収穫体験講座で
撮影した一枚。
当日は4月とは思えないほどの
暖かさの中、
親子でおいしそうないちごを
たくさん収穫していました。



「四街道市 みんなが笑顔のまち 子ども条例」 をご存知ですか



「子どもの権利」が守られること、子どもに関わる全ての方や団体が協力して子どもの成長を支えていくことを目的に、「四街道市みんなが笑顔のまち子ども条例」を制定しています。

これからの担う子どもたちが、のびのびと豊かな人間性を育みながら成長していくことができるよう、広い心で子どもたちを見守ってください。



「子どもの権利」4つの原則

- ◆命を守られて成長できること
- ◆子どもの最善の利益
- ◆意見を伝えられること
- ◆差別されないこと

☎ 子育て支援課 ☎421-6124

こどもルーム夏季保育の利用申請を受け付けます

【新しく利用する場合】

入所希望日	申請期限
7月1日(水)から	5月29日(金)まで
7月16日(水)から	6月15日(月)まで
8月3日(月)から ※土曜保育を利用する方は 8月1日(土)から	6月30日(火)まで

申請書類

こどもルーム入所許可申請書兼保育料減額・免除決定申請書および関係書類

提出先

保育課窓口、または、すでに入所中の兄弟姉妹がいる場合はそのこどもルーム

留意事項

利用希望者数が多い場合、通学先の小学校とは異なる小学校のこどもルームにご案内させていただきます。現時点では、南小学校、和良比小学校、栗山小

学校のこどもルームへの利用希望者がその対象となる可能性があります。

【入所中の方で

新たに夏季保育を利用する場合】

申請期限

6月30日(火)まで

申請書類

こどもルーム入所許可内容変更申請書兼保育料減額・免除変更申請書

提出先

入所中のこどもルームまたは保育課

留意事項

夏休みの利用をしない場合で、夏季保育が決定されている方は、変更（取り下げ）手続きをしないと夏季料金が発生しますのでご注意ください。

☎ 保育課 ☎420-7526

すくすく 子育て

お父さんと一緒に遊ぼう！ 〈6月コース〉

とき… 6月20日(土) 9時30分～11時30分

ところ…子育て支援センターすずらん (中央保育所内)

対象…市内在住の7年1月1日～12月31日生まれの子どもと父親(母親も可)

定員…10組 ※参加費無料

内容…遊びのコーナー、わくわく

タイム、親子遊びなど

申し込み…5月25日(月)9時～6月19日(金)15時に下記フォームから申し込み

※当日、予約に空きがある場合は8時30分～電話で受け付け

☎ 同センターすずらん

☎423-3400

申し込みフォーム▶



パパママルーム 〈7月コース〉

パパ友・ママ友づくりや、赤ちゃんとの生活を学ぶ機会として、ぜひご参加ください。

とき…7月12日(日)9時～13時

ところ…保健センター

対象…市内在住の初めてパパ・ママになる夫婦(1人でも参加可)

※出産予定月目安：8月～9月

定員…先着16組

内容…出産準備、赤ちゃんとの生活、シャワー浴実習、パパの妊婦体験、グループトークなど

申し込み…下記フォームまたは電話で健康増進課

☎ 健康増進課

☎421-6100

申し込みフォーム▶



ママとパパの 憩いのひと時 ポニーフック作り



いつも子育てに忙しいお父さんお母さんに向けたワークショップです。少しの時間、子どもと離れて、物作りをしてみませんか。託児を希望の方は、保育園でお預かりが可能です。

とき…5月29日(金)10時～11時30分

ところ…まちの保育園成山 子育て支援センターまちっこ

対象…0歳～2歳児の保護者

定員…5組 ※参加費無料

持ち物…託児希望の方は、子どもの着替え・オムツ・帽子・水筒

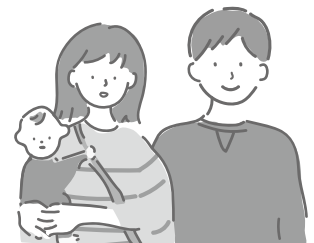
※園庭での外遊びも予定しているため、歩ける場合は外靴も持参

申し込み…5月15日(金)13時～電話で同センターまちっこ

☎ 同センターまちっこ

☎312-3407

(担当：保育課)



家族であそぼう

とき… 6月13日(土)10時10分～11時10分

ところ…エンゼルステーション保育園

対象…1歳～就園前の子どもと保護者

定員…15組 ※参加費無料

内容…親子制作、親子体操、ふれあい遊び、大型絵本の読み聞かせなど

申し込み…5月19日(火)10時30分～同園ホームページ「イベントのご案内」から申し込み

☎ 同園 ☎424-3327

(担当：保育課)

ファミリー・サポート・センター



～子育て支援の輪に参加しませんか～

子育てのお手伝いができる、子育ての援助をしてほしい、市内在住の新規会員を募集しています。会員登録には入会説明会などの参加が必要です。お気軽にご参加ください。

《会員種別》

提供会員：子育て支援に理解と熱意のある方

依頼会員：生後6カ月から小学6年生までのお子さんの保護者

両方会員：提供会員、依頼会員、両方を兼ねる方

《入会説明会》(要予約)

とき 6月3日(水)10時～11時

ところ 福祉センター視聴覚室
※託児あり

《基礎研修会》(要予約)

とき 6月25日(木)・26日(金)
9時30分～12時30分

ところ 福祉センター視聴覚室
※託児あり

☎ ファミリー・サポート・センター
☎421-6135 (担当：保育課)

Hello Baby クラス

妊娠中から始める赤ちゃんのための食育講座

とき… 6月30日(火)10時～12時(受付9時45分～)

ところ…保健センター

対象…市内在住の妊婦さんとそのパートナー

※経産婦の方も参加できますが、託児はありません

定員…先着10人 ※参加費無料

内容…妊娠中の栄養の話、離乳食作り体験、歯周病と歯みがきのポイントの話、歯垢の染め出し、ブ

ラッシング実習

持ち物…母子健康手帳、筆記用具、使用中の歯ブラシ

申し込み…6月23日

(火)までに下記フォー

ムから申し込み

☎ 健康増進課

☎421-6100



申し込み
フォーム▶



ベビーマッサージ講習会 (6月コース)

とき… 6月16日(火)13時～(90分程度)

ところ…子育て支援センターすずらん(中央保育所内)

対象…市内在住で7年4月2日～8年4月1日生まれの子どもとその保護者

※初受講者のみ、マタニティーの方も受講可

定員…15組 ※参加費無料

内容…助産師によるベビーマッサージ、授乳・卒乳の相談



持ち物…バスタオル、1人用レジャーシート、飲み物

申し込み…5月25日(月)9時～6月15日(月)15時に下記フォームから申し込み

※当日、予約に空きがある場合は8時30分～電話で受け付け

☎ 同センターすずらん

☎423-3400

申し込みフォーム▶



スクールソーシャルワーカーにご相談ください

スクールソーシャルワーカーとは、児童生徒を取り巻く人間関係や家庭環境の問題を学校・家庭・関係機関のさまざまな方たちと連携して、解決を目指すパートナーです。

教育委員会では、スクールソーシャルワーカーを青少年育成センターに配置し、学校や家庭からの相談に応じています。

【どんなことをしてもらえるのか】

・不登校、いじめ、児童虐待、暴力行為など、問題を抱える児童生徒が置かれた環境への働きかけ

・関係機関とのネットワーク構築、連絡・調整(教育委員会、福祉関係部署、児童相談所、医療機関など)

・学校内におけるサポートチームづくりへの支援

・保護者、教職員などに対する支援・相談・情報提供

※相談日は月10回程度(詳細はお問い合わせください)の10時～16時30分です。青少年育成センターでの面接相談や自宅・学校への訪問相談も行います

申し込み・問い合わせ…青少年育成センター ☎421-7867

すくすく 子育て

子育て定例相談

子育ての悩みや心配事など、
一人で悩まずに相談してみませんか



相談名	とき	ところ	申し込み	問い合わせ
家庭教育相談 (親子関係・しつけなど) 学校教育相談 (不登校・いじめ・非行など)	平日9時～16時30分	青少年 育成センター	直接会場へ	青少年育成センター ☎421-7867 相談☎423-0066 ☎0120-423-006(フリーダイヤル)
スクールソーシャル ワーカーによる相談	週2回 ※詳しくはお問い合わせください	青少年 育成センター	予約制	青少年育成センター ☎421-7867
スクールカウンセラー による相談	【中学校】 週1回 ※詳しくは、各中学校へ お問い合わせください	四街道中学校 千代田中学校 旭中学校 四街道西中学校 四街道北中学校	予約制	☎433-3636 ☎423-4611 ☎432-8451 ☎421-2081 ☎422-5101
	【小学校】 ※詳しくは、各小学校へお問い合わせください	中央小学校 和良比小学校	予約制	青少年育成センター ☎421-7867
就学相談・発達相談	平日9時～12時、13時～16時30分	第二庁舎相談室	予約制	指導課 ☎424-8925
子育て電話相談	平日9時～12時、13時～16時30分	健康増進課		健康増進課 ☎421-6100
ことばの相談	※詳しくはお問い合わせください	健康増進課	予約制	健康増進課 ☎421-6100
おやこカウンセリング (専門家が対応します)	毎月3～4回 1組約1時間 ※詳しくはお問い合わせください	健康増進課	予約制	健康増進課 ☎421-6100
家庭児童相談	平日9時～16時30分	家庭児童相談室	直接窓口へ	家庭児童相談室 ☎423-0783
ひとり親相談	平日9時～16時30分	子育て支援課	直接窓口へ	子育て支援課 ☎421-6124
虐待相談	平日9時～16時30分	子育て支援課	直接窓口へ	子育て支援課 ☎420-7520

▼ここから下は広告です。広告の内容については、広告主へお問い合わせください。広告掲載については、株式会社サンケイちば企画まで。☎043-202-8600

円福寺 第二自然葬

宗教・宗派
一切不問

ペットと一緒に入れる
エリアもあります

納骨堂タイプの
お墓もあります

自然葬墓地 35万円より
—生前予約可能—

安心の個別埋葬 3霊まで埋葬出来るので、
家族墓として使用可能です。

安心の永代供養 円福寺僧侶が永代に亘って
無償で供養・管理します。

～永代に亘って合祀はいたしません～

☎043-423-9153 受付時間/9:00～16:00
〒284-0012 四街道市物井856

🚶 総武本線物井駅 徒歩8分

🚗 東関東四街道IC 車で8分

📍 物井 円福寺 検索

UEKIYA KAKUMEI

植木屋革命

クイック・ガーデニング

庭木のお手入れ承ります

見積・出張費
無料!

www.919g.co.jp
植木屋革命

剪定

伐採

草むしり

株式会社クイック・ガーデニング
〒183-0016 東京都府中市八幡町 3-19-20 サンサティア
TEL.042-330-5919

0120-329-919

フリーコール

【受付】9:00～18:00
土・日・祝日も受付(年末年始を除く)

ルートインBCリーグ 開幕戦が総合公園野球場 で行われました

4月4日に総合公園野球場で千葉スカイセイラーズ対埼玉武蔵ヒートベアーズの試合が行われました。ルートインBCリーグ開幕の一戦に鈴木市長やお笑い芸人のおばたのお兄さんも特別ゲストとして登場し、開幕戦を大いに盛り上げてくれました。



試合は惜しくも0対5で敗戦となりましたが、リーグ戦はまだ続きます。9月5日(土)のホーム最終戦は総合公園野球場で開催される予定なので、みんなで球場に足を運んで、千葉スカイセイラーズを応援しましょう！



ほのぼの 文芸

応募資格 市内在住の方で、未発表作品の応募に限ります
(随時受け付け)
応募方法 俳句・短歌を明記し、作品・住所・氏名・電話番号(任意)を記入の上、政策推進課宛て郵送または持参(はがき・封書どちらでも可。市ホームページでも応募可)

佐鳥英雄選

短歌
一瞬のかわせみの光の^{かけ}色うつしひそかにたわみ小名木川ゆく(旭ヶ丘) 須賀登喜雄
房総に住み永らえて今もなお関西なまりの耳に嬉しく (和良比) 久賀田洋子
農夫逝き継ぐ者無きや裏畑大根の花一面真白 (千代田) 伊橋祝子
種からの発芽のトマトへ春風は労わるように励ますように(みそら) 高橋正人
グラウンドをピッチャー四番でかけぬけた夢の中ではスポーツウーマン(栗山) 長島厚子

【選後評】 須賀作品、翡翠の影が水面に映えるその刹那を、小名木川の流に添えて詠んでいる。久賀田作品、ふるさとのあの独特の関西訛りに、間遠になった今でもときめく思いを抱いている。伊橋作品、農家を継ぐ人が亡くなり、収穫されず放置された畑に咲いた大根の白い花々を、複雑な気持ちで見ている。高橋作品、種から芽吹いたばかりのトマトの苗に、祈りにも似たやさしい気遣いを感じる。長島作品、難病を乗り越え、今を生きてみる夢には、自分に負けない思いをつなげたい。

掲載について

- 各部門月3点まで投稿可(超過した場合は、先着・記載順優先)
- 作品・氏名には全て振り仮名を付けてください

掲載号	種類	受付締切 (消印有効)
7月15日号	俳句	5月31日(日)
8月15日号	短歌	6月30日(火)

▼ここから下は広告です。広告の内容については、広告主へお問い合わせください。広告掲載については、株式会社サンケイちば企画まで。☎043-202-8600

オーブGarden

所在地: 千葉県佐倉市下志津778-1 ユーカリ

新規開園 永代樹木葬誕生!

樹木葬 折りの碑
年間管理料無料

16.5万円

通常価格220,000円 ※彫刻料、初期費用別途

資料請求
QRコード

いしとも 0120-11-1483 資料差し上げます

お客様との
お約束

庭木1本から承ります!

庭木1本より明瞭料金
トイレはお借りません
土日でもOKです
お茶はご遠慮します

早く!
きれいに!
お得に!

生垣の剪定 長さ1m 高さ2m
通常 2,200円を ※税込
※初回限定 先着10名様
1,100円

営業時間 9:00~17:00

043-239-9801

令和8年経済センサス-活動調査を実施します

経済の国勢調査！ 全ての事業所・企業が対象です！

回答は
6月8日(月)までに
お願いします

経済センサス-活動調査は、5年に一度、全ての事業所・企業を対象として実施される、国が行う調査の中でも特に重要な調査です。

本調査は、全ての産業分野の売上（収入）金額や費用などの経理項目を把握し、日本における事業所・企業の経済活動を明らかにすることを目的としています。調査結果は、経営支援制度や各種補助金の検討材料、防災対策やまちづくりの計画の基礎資料のほか、民間において新規店舗の出店計画のための基礎資料としても活用されています。

回答いただいた内容は、統計法により国が適正に管理し、統計作成目的以外（税金の徴収など）に使用することは絶対にありませんので、安心してご回答ください。

調査方法

本調査では、4月中旬にインターネット回答用の調査書類（緑色の封筒）を事前に郵送しました。

5月中旬から、まだインターネット回答していない事業所や、新たに把握した事業所などのみ調査員が調査書類（青色の封筒）の配布に伺います。該当する事業所には5月末までに調査員が伺いますので、6月8日(月)までに、インターネットまたは郵送でご回答をお願いします。

【かたり調査にご注意を】

経済センサス-活動調査を装った不審な訪問者や電話・電子メールなどにご注意ください。不審に思ったら、デジタル推進課へご連絡ください。



問い合わせは
こちら



経済センサス-活動調査 コンタクトセンター

受付時間 平日9時～18時

調査全般に関すること ☎0120-138-102

※IP電話などの場合 ☎03-6628-3662

インターネット回答に関すること ☎0120-319-502

※IP電話などの場合 ☎03-6628-3662

デジタル推進課 統計係 ☎421-2247

詳細は
「経済センサス-活動調査
キャンペーンサイト」
をご覧ください



市政だより
四街道

Yotsukaido City Public Relations

5.15 No.1242
2026 (令和8年)

発行/四街道市役所 (毎月2回1日・15日発行)
編集/経営企画部政策推進課
〒284-8555 千葉県四街道市鹿渡無番地
TEL 043-421-2111 (代表) FAX 043-421-2100

今月の印刷費(3カ所への配送を含む)1部約34円
再生紙を使用しています



編集部から

今号のP5では総合公園体育館がメインロケ地に選ばれたTBS日曜劇場「GIFT」について紹介しています。豪華な出演者によって、多くのシーンの撮影が行われました。作品の中でどの場面に登場するのか、ぜひご注目ください。また、出演者のサインを市役所で展示しているので、そちらもぜひご覧ください！

市の人口 (4月1日現在)

計 96,606人 (-45) 〈うち外国人の人口〉
男 48,342人 (-14) 女 48,264人 (-31) 男 2,647人 女 1,704人
世帯数 45,208世帯 (+113) 計 4,351人 (+16)

※外国人を含む住民基本台帳人口、()内は前月比

電子行政サービス



市公式SNS
Facebook
LINE
Instagram



よめーる
登録

市ホームページは
検索またはこちらから

四街道市



四街道市の市外局番は全て「☎043」です