

3.15
No.1166
 2023 (令和5年)

市政だより YOTSUKAIDO CITY
 PUBLIC RELATIONS



今年の干支で！
 うさぎのおひなさま

4月9日(日)は県議会議員選挙の投票日です ⑧

下水道使用料改定のお知らせ ②

朝市 春のお楽しみイベント ④

市ホームページは
 検索またはQRコードから

四街道市

検索





下水道使用料改定のお知らせ

四街道市下水道条例の一部改正に伴い、4月1日(土)より下水道使用料を改定します。

本改定は、汚水処理などの維持管理経費の増加や施設の老朽化が進む中、事業の独立採算を図り、将来にわたり安定したサービスを提供するために実施するものです。改定内容についてご理解をお願いします。

※検針票(使用水量等のお知らせ)の使用期間欄に、5年3月分の期間が含まれている場合は、次回検針分から適用となります。

※改定の詳細などは、市ホームページをご覧ください

各月の下水道使用料は、基本使用料と従量使用料(1m³当たりの単価×使用量)の合計となります。なお、改定後は使用量が0m³の場合でも、ひと月当たり924円の基本使用料をご負担いただくこととなります。

※改定の詳細などは、市ホームページをご覧ください

経営業務課 ☎421-3683

市ホームページ▶



下水道使用料に係る料金表

【改定前】		(税込)
区分	排除汚水量	料金
基本料金	1~10m ³	935円
超過料金 (1m ³ 当たり)	11~20m ³	121円
	21~30m ³	137.5円
	31~50m ³	159.5円
	51~100m ³	192.5円
	101~500m ³	220円
	501~1,000m ³	247.5円
	1,001m ³ ~	275円

【改定後】		(税込)
基本使用料		924円
従量使用料 (1m ³ 当たり)		
排除汚水量	1~10m ³	33円
	11~20m ³	132円
	21~30m ³	154円
	31~50m ³	176円
	51~100m ³	209円
	101~500m ³	231円
	501~1,000m ³	253円
	1,001m ³ ~	275円

納税通知書には土地・家屋の課税明細書が添付されていますので、課税内容をご確認ください。

納税期限

- 第1期：5月1日(月)
- 第2期：7月31日(月)
- 第3期：12月28日(木)
- 第4期：2月29日(木)

※納期限内の納付にご協力ください
※よくある質問は市ホームページをご覧ください



市ホームページ▶

	縦覧制度	閲覧制度
内容	他の土地や家屋と比較して、所有する資産の評価が適正であるかを確認するため、価格などを記載した縦覧帳簿を見ることができます	所有または借りている固定資産の固定資産課税台帳を閲覧することができます
対象	土地、家屋ごとの納税者(同居の親族も可)、納税管理人、代理人	納税義務者(同居の親族も可)、借地・借家人、納税管理人、代理人
とき	4月3日(月)~5月1日(月) 8時30分~17時15分(平日のみ)	4月3日(月)~通年8時30分~17時15分 (年末年始を除く平日のみ)
ところ	課税課(新館1階:14番窓口)	
手数料	無料	300円 ※縦覧期間中は無料(借地・借家人などを除く)
必要なもの	<ul style="list-style-type: none"> 申請者(来庁される人)の本人確認書類(運転免許証、納税通知書など) 代理人:委任状 ※法人は代表者印のあるもの 借地・借家人:契約書など権利関係や資産が特定できるもの 	

課税課土地係 ☎421-6116 / 家屋係 ☎421-6117



固定資産税・都市計画税のお知らせ

5年度の納税通知書は4月7日(金)発送予定

教育委員会会議定例会

とき……3月28日(火)16時30分
ところ……第二庁舎
《傍聴について》
定員……先着3人 ※予約不要

教育総務課 ☎424-8924

※駐車場には限りがありますので、車での来場はご遠慮ください
※傍聴には、マスクの着用、アルコール消毒、健康状況の報告(自宅での検温)が必要です
※新型コロナウイルス感染症の状況により急ぎよ傍聴を中止する場合がありますので、事前にお問い合わせください



国民健康保険税などは 口座振替による全期前納が便利です

国民健康保険税、市・県民税、

②市役所での申し込み

後期高齢者医療保険料、介護保険料は第1期の納期限に年税額を一括で口座振替できる全期前納制度があります。

①金融機関での申し込み

申込書（市役所と市内金融機関で配布）に届け出印を押印の上、振替を希望する金融機関に提出してください。
申込期限：4月末日

市役所での申し込みが可能です。市・県民税、後期高齢者医療保険料については、4月より市役所での申し込みが可能となります。各担当窓口へ金融機関のキャッシュカードをお持ちください（一部申し込みいただけない場合があります）。
申込期限：5月末日

※一度申し込みをすれば、翌年度以降も自動的に継続されます

※介護保険料や市・県民税は、特別徴収（年金天引など）から口座振替に変更することはできません

国民健康保険税について
国民健康保険税について
国民健康保険税について

後期高齢者医療保険料について
国保年金課 ☎421-6125

市・県民税について
国保年金課 ☎421-6126

市・県民税について
市・県民税について

介護保険料について
介護保険料について

高齢者支援課
高齢者支援課

☎388-8300



「集団回収」を行う市内登録団体に 補助金を交付します

新規登録団体を募集中

「集団回収」とは、自治会、子ども会、シニアクラブなどの地域住民で組織された団体が、家庭から出る再生利用可能な資源物を回収し、資源回収業者に引き渡す活動のことです。

市では、ごみの減量と再資源化を促進するため、市に事前登録し「集団回収」を行った市内の団体に對して、補助金を交付しています。

対象となる資源物と補助金額

新聞紙・雑誌などの紙類、繊維類、金属類：1kg当たり5円

ペットボトル：1kg当たり20円

登録について

【新規登録】：廃棄物対策課にお問い合わせてください。年度途中の登録も可能です。

【継続登録】：毎年度登録が必要となります。3月上旬に廃棄物対策

課より必要書類を郵送しておりますので、お手続きをお願いします。※詳細は市ホームページをご覧ください

3年度の補助実績

61団体が登録し、783tの資源物の回収を行いました。この活動に対し、市から団体へ約405万円の補助金が交付されました。

廃棄物対策課

☎421-6132

成人健康相談

〈予約制〉

とき 4月26日(水)9時15分～11時45分
3月20日(月)・4月13日(木)13時15分～15時45分

ところ 保健センター

内容 保健師・看護師による健康に関する相談、血圧測定・尿検査・体脂肪測定（健診ではありません）、健康診断の結果説明や相談、みそ汁の塩分濃度測定

持ち物 健康診断結果（希望者）、みそ汁（家のみそ汁の塩分濃度を知りたい人）

※相談時間は30分程度

☎健康増進課 ☎421-6100

歯・口腔相談

〈予約制〉

とき 4月21日(金) 受付13時～

ところ 保健センター

対象 乳幼児、妊産婦、成人

定員 10人

内容 歯科医師による歯科健康診査、相談、歯科衛生士による歯みがきのアドバイス

※母子健康手帳、使用中の歯ブラシを持参

☎健康増進課 ☎421-6100

災害時に安全に帰宅するために

大規模な災害が発生すると、自宅に帰ることが困難になる人が多数発生することが予想されます。地震などが発生した直後に多くの人が一斉に徒歩帰宅を始めると、路上や駅周辺での大混雑により集団転倒や落下物で負傷を招く恐れがあります。むやみに移動を開始せず、身の安全を確保するとともに、落ち着いて交通情報や被害情報などを確認し、適切な行動を心掛けましょう。

災害時には「むやみに移動を始めない」

- まず自分の身の安全を確保する
- 職場や集客施設などの安全な場所にとどまる
- 災害用伝言サービスにより家族の安否や自宅の無事確かめる
- 交通情報や被害情報などを入手する

外出先での帰宅困難を想定し、日ごろから準備しておきたいこと

- ラジオや地図を携行する
- 職場に歩きやすい靴や懐中電灯、手袋、飲料水や食料などを用意する
- 事前に家族などと発災時の安否確認の方法や集合場所を話し合う
- 徒歩やバスによる帰宅経路の確認をする



☎ 危機管理室 ☎421-6102

健康増進課 (平日9時~17時) ☎421-6100

県発熱相談センター (24時間/365日) ☎0570-200-139

熱があるとき、まず、かかりつけ医へ電話！
(いない場合や対応不可の場合は左記に)



総合公園 春のしぜん観察会

カタクリなど多くの貴重な野草が生息する総合公園で春の息吹を満喫してみませんか。

とき… 3月25日(土) 9時30分～12時 (受付9時～)

ところ… 総合公園 (体育館前に集合) ※参加費無料

定員… 先着20人

持ち物… 筆記用具、冊子「四街道総合公園の植生リストの改訂版2」(持っていない人には当日配布)

※履き慣れた靴でお越しください

案内… 総合公園の植生調査の会

主催… (公財) 地域振興財団

申し込み… 3月15日(水)10時から電話で総合公園

☎ 総合公園

☎433-1111

(担当: 都市計画課)



朝市 春のお楽しみイベント

☎ 産業振興課 ☎421-6133

毎週日曜日に開催される朝市では、市内の農業生産者の皆さんが育てた新鮮な野菜、手作りの漬け物、太巻きずしなどたくさんの品物を販売しています。

お楽しみイベントでは、先着250人にかわいいお花をプレゼントします。ご家族、ご友人お誘い合わせの上、ぜひご来場ください。

とき◎ 4月2日(日) 7時30分～8時30分 ところ◎ 市役所第3駐車場

中央公園野球場と千代田近隣公園多目的広場で ボール遊びができます

とき……………毎週木曜日 (休日や市の行事がある日を除く)

4月～8月 : 15時～16時50分

9月～10月、3月 : 15時～16時30分

11月～2月 : 14時30分～16時

※中央公園野球場では、夏休み期間と冬休み期間に開放日を追加します

ところ……………中央公園野球場/千代田近隣公園多目的広場

対象……………小中学生などやその保護者

遊びの種目… 野球、ソフトボール、サッカーなど

※天候、または行事などにより中止することがあります

※開放の予定や注意事項は市ホームページでご確認ください

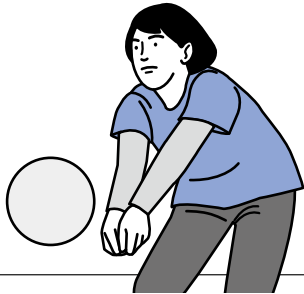
☎ 都市計画課 ☎421-2263



新型コロナウイルス感染防止の観点から、イベントなど予定掲載後に開催予定が変更になる場合があります。また本人、同居人で発熱や体調の優れない人がいる場合は参加を控えてください。

市ソフトバレーボール 連盟登録会

とき…4月8日(土)9時～
ところ…総合公園体育館 第1・第2会議室
持ち物…登録料(1人500円)、登録用紙
申し込み…スポーツ青少年課備え付けの登録用紙を、登録会で提出(市ホームページからも入手可)
※前年度の登録チームは必ず登録会に参加してください。また、新しく登録するチームは事前に連絡してください
☎ 市ソフトバレーボール連盟
大江 ☎432-2437
(担当:スポーツ青少年課)



春季混合ダブルス バドミントン大会

とき…4月16日(日)9時20分～(受付8時55分～)
ところ…総合公園体育館
対象…小学生以上の競技審判ができる人
種目…混合ダブルス:1部、2部、3部、3部(市民の部)
※1～3部はオープン参加、市民の部は市民限定
参加費…1人1,700円(高校生以下700円)
※当日徴収。傷害保険などは各自で加入
申し込み…4月7日(金)までに、氏名(ふりがな)、参加種目、所属(クラブ・学校・市町村名または勤務先)、電話番号を記入の上、市バドミントン協会へメール
☎ 同協会
✉ yotsubad@gmail.com
(担当:スポーツ青少年課)

春季市民 ソフトテニス大会

とき…4月16日(日)9時～(受付8時30分～)
※予備日:23日(日)
ところ…総合公園庭球場
対象…高校生以上の市内在住・在勤・在学・在クラブの人(相談可)
クラス…一般男女、シニア男女一部・二部(ミックスペアも可)
※クラス分けは連盟にて行います
参加費…1ペア3,000円(高校生1,500円)
※傷害保険は各自で加入
申し込み…3月31日(金)までにST連盟事務局(kentaro_29_aquarius@yahoo.ne.jp)へメール
☎ 同事務局
片岡 ☎090-2657-5730
西原 ☎090-2738-9414
(担当:スポーツ青少年課)

広告 広告 広告 広告 広告 広告 広告 広告 広告 広告

新築・増改築・リフォーム

木を活かして壁を漆喰壁にした健康住宅

35年以上の実績 注文住宅・増改築リフォームの事なら 誠実・丁寧がモットーの太田工務店にお任せ下さい!!

☆デザインと機能性を重視! 設計~施工までお任せ!
☆新築・増改築リフォーム施工事例、お客様の声など! 詳しくはホームページ [太田工務店](#) [検索](#)

有限会社太田工務店 ■お問い合わせ・ご相談はお気軽に
佐倉市上志津原76 建設業許可/千葉県知事許可(般-2)第42669号 ☎ **0120-918-040**
スマートホーム(西志津店) 営業時間/10:00~17:00
佐倉市西志津4-13-12 定休日/日曜日、祝日

円福寺自然葬 宗旨・宗派不問 管理費・維持費不要

自然葬墓地 25万円より
—生前予約可能—

安心の個別埋葬 3霊まで埋葬出来るので、家族墓として使用可能です。
安心の永代供養 円福寺僧侶が永代に亘って供養・管理します。
~永代に亘って合祀はいたしません~

☎ **043-423-9153** 受付時間/9:00~16:00
〒284-0012 四街道市物井856 [総武本線物井駅 徒歩8分](#) [東関東道四街道IC 車で8分](#) [物井 円福寺](#) [検索](#)



わろうべの里児童センターで行われた「わろうべ工作」の様子です。
今年の干支をモチーフにした「うさぎのおひなさま」を作りました。
うさぎの顔を真剣な表情で作っていました。かわいい「おひなさま」が完成しました。



ベビーひろば

とき… 4月6日(木)10時30分～11時30分

ところ… 四街道公民館 2階和室

対象… 0歳～1歳半の子どもとその保護者

定員… 12組 ※参加費無料

内容… 手作りおもちゃを作ろう、お話タイム、ふれあい遊びなど

申し込み… 3月8日(水)10時30分からエンゼルステーション保育園ホームページの「イベントのご案内」にて申し込み

☎ エンゼルステーション保育園
☎ 424-3327
(担当：保育課)

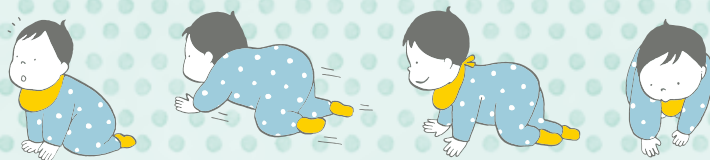
ファミリー・サポート・センター

子育ての援助をしてほしい人(依頼会員)、子育てのお手伝いをしたい人(提供会員)は、入会説明会に参加して会員登録をしてください。参加申し込みは月曜～金曜日の9時～17時です。また、託児を希望する人は予約してください。

《入会説明会》

とき 4月7日(金)10時～11時
ところ 福祉センター視聴覚室

☎ ファミリー・サポート・センター
☎ 421-6135 (担当：保育課)





新型コロナウイルス感染防止の観点から、イベントなど予定掲載後に開催予定が変更になる場合があります。
また本人、同居人で発熱や体調の優れない人がいる場合は参加を控えてください。

定例相談

子育ての悩みや心配事など、一人で悩まずに相談してみませんか

相談名	とき	ところ	申し込み	問い合わせ
家庭教育相談 (親子関係・しつけなど)	平日9時～17時	・青少年 育成センター	直接会場へ	青少年育成センター ☎421-7867
学校教育相談 (不登校・いじめ・非行など)				相談 ☎423-0066 ☎0120-423-006 (フリーダイヤル) 教育サポート室 ☎421-7869
スクールソーシャル ワーカーによる相談	週1回 ※詳しくはお問い合わせください	青少年 育成センター	予約制	青少年育成センター ☎421-7867
スクールカウンセラー による相談	【中学校】 週1回 ※詳しくは、各中学校へ お問い合わせください	四街道中学校	予約制	☎433-3636
		千代田中学校		☎423-4611
		旭中学校		☎432-8451
【小学校】 ※詳しくは、各小学校へ お問い合わせください	火曜日 木曜日	四街道西中学校	予約制	☎421-2081
		四街道北中学校		☎422-5101
		中央小学校 和良比小学校		教育サポート室 ☎421-7869
就学相談・発達相談	平日8時30分～12時、13時～17時	第二庁舎相談室	予約制	指導課 ☎424-8925
子育て電話相談	平日8時30分～12時、13時～17時	健康増進課		健康増進課 ☎421-6100
ことばの相談	平日9時～12時、13時～17時	健康増進課	予約制	健康増進課 ☎421-6100
おやこカウンセリング (専門家が対応します)	毎月3～4回 1組約1時間 ※詳しくはお問い合わせください	健康増進課	予約制	健康増進課 ☎421-6100
家庭児童相談	平日9時～12時、13時～17時	家庭児童相談室	直接窓口へ	家庭児童相談室 ☎423-0783
ひとり親相談	平日9時～12時、13時～17時	子育て支援課	直接窓口へ	子育て支援課 ☎421-6124
虐待相談	平日9時～12時、13時～17時	子育て支援課	直接窓口へ	子育て支援課 ☎388-8100

広告 広告 広告 広告 広告 広告 広告 広告 広告 広告

あなたとあしたへつづく、健康を。

けんぽのいっぽ!

千葉支部の健康保険料率は
引き上げとなります

介護保険料率も**変更**となります

※健康保険料と介護保険料は労使折半となります。※40～64歳の方(介護保険第2号被保険者)には、健康保険料率に全国一律の介護保険料率が加わります。※賞与については、支給日が3月1日分から変更後の保険料率が適用されます。※任意継続被保険者の方は、令和5年4月分の保険料率から変更となります。

令和5年3月分(4月納付分)からの**保険料率**のお知らせです

令和5年2月分(3月納付分)まで 給与・賞与の	9.76%	▶	令和5年3月分(4月納付分)から 給与・賞与の	9.87%
令和5年2月分(3月納付分)まで 給与・賞与の	1.64%	▶	令和5年3月分(4月納付分)から 給与・賞与の	1.82%

いっぽくん

全国健康保険協会 千葉支部 TEL.043-382-8311 (代表)
〒260-8645 千葉市中央区新町3-13

こころ成仏 印旛のもり 永代供養墓苑

やがて土になり 自然に還る

お寺が永代に亘り、管理し供養してくれる安心のお墓。 誰にも負担や迷惑をかけない安心のお墓です。

霊柩9.8万円～ 埋葬後の費用負担は一切ございません

樹木葬	御影造りプレート葬	聖観音プレート葬
一区画 30万円	一区画(～4霊位様) 48万円	御一霊位 15万円
		一区画(～10霊位様) 50万円

私たちの永代供養墓は 永遠に移転、合祀、合葬をしないスタイルです。

印旛のもり 圓通寺墓地 所在地:佐倉市角来163

電車 「京成佐倉駅」下車～白井四街道行きバス角来下車～徒歩6分

お車 東関東自動車道「佐倉IC・四街道IC」下車～印旛沼方面7km約20分

☎0120-053-083 受付時間 9:00～17:00

くわしくは 永遠の会 検索 販売委託:有限会社 五光

4月9日(日)は県議会議員選挙の投票日です



❖投票できる人❖

本市で投票できる人は、平成17年4月10日までに生まれた次に該当する選挙人名簿に登録されている人です。

①4年12月30日までに本市で住民票が作成された人または転入届を提出した人で、引き続き投票日まで本市に住んでいる人

②本市から県内の他市区町村に転出した人で、転出先の市区町村の選挙人名簿に登録がなく、本市の選挙人名簿に登録されている人

※4年12月31日以降に県内の他市区町村から本市に転入した人は、原則として転入前の住所地の市区町村で投票することとなります(ただし、前住所地で選挙人名簿に登録されている人に限られます)。この場合に該当する人は、投票する際に「引き続き県内に住んでいることの証明書」の提示か、投票所において引き続き県内に住んでいることの確認が必要です。証明書は、本市窓口サービス課のほか県内の他市区町村でも無料で交付が受けられます

※県外に転出した人は投票できません

❖期日前投票❖

投票日に仕事やレジャーなどで投票所に行けない人は期日前投票ができます。

▶市役所1階ロビー

4月1日(土)～8日(土)8時30分～20時

▶千代田公民館ホール、旭公民館ホール

4月6日(木)～8日(土)9時～19時

※仕事などで遠隔の地に滞在中の人や、都道府県の選挙管理委員会が指定した病院・施設に入院・入所中の人は、一定の手続きにより滞在先の選挙管理委員会や病院・施設での不在者投票ができます

❖投票所❖

投票所入場整理券に記載してあります。ご確認の上、お間違えのないようにお出掛けください。

❖投票時間❖

7時～20時

❖投票所入場整理券❖

入場整理券は、今回の選挙から縦の長さが通常はがきよりも約1.5倍大きなはがきになります。

1枚で同一世帯6人までが印刷されており、投票所へは一人ずつ切り離して、必ず本人がお持ちください(投票所入場整理券は本人しか使用できません)。

※紛失してしまった場合でも投票できますので、直接投票所の係員に申し出てください

❖郵便等による不在者投票❖

身体に一定の重度障害がある人と介護保険被保険者の区分が要介護5の人は、在宅のまま投票ができる「郵便等による不在者投票制度」を利用できます。

この制度を利用するときは、あらかじめ「郵便等投票証明書」の交付を受けておく必要があります。この証明書の交付を受ける場合には、申請書(必要書類を添付)を市選挙管理委員会に提出してください。申請書は同委員会にあります。

なお、障害の程度によっては郵便投票ができませんので、ご注意ください。証明書の交付を受けている人は、4月5日(水)までに投票用紙などの交付請求手続きをしてください。

❖選挙公報❖

候補者の政見や主張を掲載した選挙公報を全戸配布でお届けします。また、市役所、市役所第二庁舎、わろうべの里、図書館、文化センター、各公民館などにも備え置きますのでご利用ください。

❖開票❖

4月9日(日)21時から総合公園体育館で行います。市ホームページで開票速報を見ることができます。

新型コロナウイルス感染防止策

各投票所では、安心して投票できるよう、手指消毒用アルコールや飛沫感染防止パーティションの設置、定期的な換気など、新型コロナウイルス感染症対策を実施します。

※その他選挙情報につきましては、市ホームページ「NO.26白ばら四街道(3月15日発行)」をご覧ください

市役所駐車場について

新庁舎建設工事に伴い、市役所敷地内北側の駐車場(第1駐車場)が利用できません。お車でお越しの人は、第3駐車場または第2駐車場をご利用ください(市役所敷地内の駐車場は、障害がある人などの優先駐車場となります)。

市役所の期日前投票所は混雑が予想されますので、千代田公民館および旭公民館での期日前投票をご検討ください。

なお、詳しくは市ホームページをご覧ください。

市ホームページ▶



☎ 選挙管理委員会 ☎421-6153



発行/四街道市役所(毎月2回1日・15日発行)
編集/経営企画部政策推進課
〒284-8555 千葉県四街道市鹿渡無番地
TEL 043-421-2111(代表)
FAX 043-421-2100

今号の印刷費(3カ所への配送を含む)1部約11円
再生紙を使用しています

編集部から

3月も終わりが近づき、いよいよ春の季節となってきました。新生活に向けての準備もあり忙しいと思います。今年には4月に選挙もありますので忘れずに投票をお願いします。

市の人口(2月1日現在)

計 96,204人(-22)
男 48,111人(+4) 女 48,093人(-26)
世帯数 43,369世帯(+23)
《うち外国人の人口》
男 1,859人 女 1,214人
計 3,073人(+29)

※外国人を含む住民基本台帳人口、()内は前月比

《お詫びと訂正》本紙3月1日号「市の人口(2月1日現在)」の表記に誤りがありました。お詫びの上、訂正いたします。
正) 男 48,111人(+4) 誤) 男 48,093人(-14)

電子行政サービス



市公式SNS
Facebook
LINE
Instagram



よめーるの
登録・変更