

市政だより

# 四街道

Yotsukaido City Public Relations

2/15

2021(令和3年) No.1116



ふるさと四街道での  
再会を喜ぶ

## 新たな成人式「新成人のつどい」⑧

「日常こそ、ドラマチック」ドラマチック四街道プロジェクト③

自立支援医療受給者証(精神通院)の有効期間延長措置が終了します④

4月15日号から「ほのぼの文芸」コーナーが変わります⑦

市ホームページは  
検索またはQRコードから

四街道市

検索





## 災害時に安全に帰宅するために

大規模な災害が発生すると、自宅に帰ることが困難になる人が多数発生することが予想されます。地震などが発生した直後に多くの人々が一斉に徒歩帰宅を始めると、路上や駅周辺での大混雑により集団転倒や落下物で負傷を招く恐れがあります。むやみに移動を開始せず、身の安全を確保するとともに、落ち着いて交通情報や被害情報などを確認し、適切な行動を心掛けましょう。

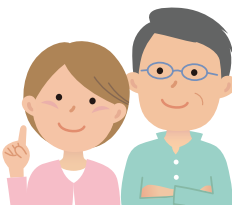


### 災害時には 「むやみに移動を始めない」

#### 外出先での帰宅困難を想定し、 日頃から準備しておきたいこと

- ① ラジオや地図を携行する
- ② 職場に歩きやすい靴や懐中電灯、手袋、飲料水や食料などを用意する
- ③ 事前に家族などと発災時の安否確認の方法や集合場所を話し合う
- ④ 徒歩やバスによる帰宅経路の確認をする

災害時の  
安否確認をどうするか、  
事前に決めておこう



- ① まず自分の身の安全を確保する
- ② 職場や集客施設などの安全な場所にとどまる
- ③ 災害用伝言サービスにより家族の安否や自宅の無事確かめる
- ④ 交通情報や被害情報などを入手する

むやみに移動せず、  
安全な場所にとどまろう



☎ 危機管理室 ☎ 421-6102

## 委員募集

審議会名	職務内容	募集人数	任期	募集期間	担当課
① 市ごみ処理対策委員会	ごみ処理に関する事項などについて審議	2人	5月～5年4月	～3月19日(金) (必着)	廃棄物対策課 ☎421-6132
② 市子ども読書活動推進計画策定委員会	同計画(第四次)の策定に当たっての検討	3人	5月(予定)～ 4年3月31日	2月15日(月)～ 3月15日(月)	指導課 ☎424-8925

応募要件…①市内在住(②市内在住・在勤・在学)で、任期中の会議に出席できる人

報酬など…①委員報酬と交通費を支給します

②年度ごとの規定による委員報酬を支給します

応募方法…募集期間内に応募用紙とレポートを担当課に提出

※原則、公募委員が兼職できる審議会等の数は2を限度としています。また、同一の審議会等の委員となることができるのは6年までです  
※詳細は各募集要項をご覧ください。募集要項は担当課窓口(平日のみ)などで配布するほか、市ホームページからもダウンロードできます  
※ご不明な点は市ホームページもしくは各担当課にお問い合わせください

## 介護認定調査員(会計年度任用職員)を募集

募集要件…▶普通自動車運転免許証を有する人

▶介護支援専門員(ケアマネジャー)の資格を有する人

業務内容…介護保険認定調査

勤務場所…高齢者支援課

勤務時間…月曜～金曜日9時～17時(週4～5日)

募集人員…1人

時間給等…時給1,392～1,439円(経験に応じて決定)、

通勤手当、社会保険加入、期末手当支給

問い合わせ・申し込み…3月12日(金)までに高齢者支援課

☎421-6127

# 「日常こそ、ドラマチック」

## ドラマチック四街道プロジェクト

ドラマチック四街道プロジェクトは「日常こそ、ドラマチック」をテーマに日々の大切な暮らしを見つめ、等身大の四街道の姿を発信していくプロジェクトです。

### まちの記憶

四街道のかつての風景とその場所にまつわるエピソードを添えたコラムです。本市の画家・福田芳生さんが描いた色鉛筆画と文章で綴ります。ウェブ上で公開した内容を収めた画集を刊行しました。公共施設にて配布中です。



Webでも  
公開中

### まちの食卓

市内の家庭の食卓とそれを囲む人々にスポットを当て、食卓に並ぶ料理のエピソードや地場産品を使った料理のレシピなどを紹介する「まちの食卓」。新たにVol.2を公開しました。冊子版は、公共施設にて配布中です。



Webでも  
公開中

### 写真集「ドラマチック四街道」

平成27年～28年にかけて撮りためた四街道の暮らしを収めた写真集です。市役所、Amazonで販売中です。1528円(税込)

☎ 政策推進課 ☎421-6162

### まちのストーリー

四街道のストーリーを紡ぐ市民へのインタビューです。

ホームページ、Facebookは

ドラマチック四街道

検索

### みんなでカレンダープロジェクト

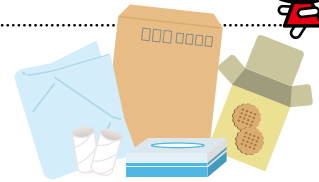
四街道に関わる全ての人たちの写真とメッセージで日替わりカレンダーを作り上げます。

## クルちゃんのごみの話 167

### 雑がみを分別しよう



「雑がみ」とは、新聞、雑誌、段ボール、紙パック以外の紙類でリサイクルできる紙のことだよ。可燃ごみの中にも雑がみが多く含まれて捨てられているんだ。みんなも、おうちで雑がみを分別してみてね。



#### 雑がみの例

- ▶ 衣料品の箱や菓子箱
- ▶ 紙袋
- ▶ はがき (圧着はがきは不可)
- ▶ 封筒
- ▶ コピー用紙、包装紙、メモ用紙
- ▶ トイレトーパーや食品用ラップフィルムの芯
- ▶ カレンダー



これらの紙は、紙袋に入れてひもで十字に縛って資源物の日に出してね (紙以外のひもや金具などは取ってね)。

#### 雑がみではない紙の例

- ▶ 紙コップや紙皿
- ▶ 中が銀紙加工されている飲料容器
- ▶ 洗剤の箱
- ▶ レシート
- ▶ 写真
- ▶ シール
- ▶ 汚れた紙
- など

汚れや匂いなどが付いていると、再生紙としてリサイクルした際に商品として不適正なものになってしまうから、これらの紙は可燃ごみで出してね。

☎ 廃棄物対策課 ☎421-6132



新型コロナウイルス感染防止の観点から、イベント等予定掲載後に開催予定が変更になる場合があります。主催者に改めてご確認いただきますようお願い申し上げます。また本人、同居人で2週間以内に37.5度以上の発熱や体調の優れない人がいる場合は参加を控えてください。



### ファミリー・サポート・センター

子育ての援助をしてほしい人(依頼会員)、子育てのお手伝いをしたい人(提供会員)は、入会説明会に参加して会員登録をしてください。参加申し込みは平日の9時～17時です。また、託児を希望する人は予約してください。

#### 《入会説明会》

とき 3月2日(火)10時～11時  
ところ 保健センター2階 母子保健室

#### 《基礎研修会》

とき 2月25日(木)・26日(金)  
9時30分～12時30分  
ところ 福祉センター3階 視聴覚室

☎ ファミリー・サポート・センター  
☎421-6135



子育て支援

### \* 中央保育所子育て支援センター すずらん 出前 in 鷹の台公園

とき…3月10日(水)10時～11時30分  
※雨天時、12日(金)に延期(天候がはっきりしないときは、お問い合わせください)

ところ…鷹の台公園

対象…0歳～就学前の子どもとその保護者

※予約不要、参加費無料

内容…遊び・赤ちゃんコーナー、親子体操、運動遊び、育児健康相談など

※親子ともに検温と、保護者はマスクの着用をお願いします

※当日も、すずらんの「あそびの広場」は開設しています

☎ 子育て支援センターすずらん  
(中央保育所内) ☎423-3400

子育て



## 健康・福祉



熱があるとき、  
まず、かかりつけ医へ電話！

(いない場合・対応不可は下記に)

県発熱相談センター(24h/365日) ☎03-6747-8414  
健康増進課(平日9時～17時) ☎043-421-6100

### \* 自立支援医療受給者証(精神通院)の有効期間延長措置が終了します

新型コロナウイルス感染症の発生状況などを鑑み、自立支援医療受給者証(精神通院)の有効期間について1年間の延長措置が講じられましたが、この延長措置が2月28日(日)をもって終了となります。

3月31日以降に満了日のある受給者証をお持ちの方は、窓口にて更新の申請手続きを行ってください。

有効期間の終了する日の3カ月前から申請が可能ですので、お早めに手続きをお願いします。

☎ 障害者支援課 ☎421-6122



### \* 心の健康相談

「眠れない」「毎日、憂鬱」「意欲が湧かない」など、メンタルヘルスの悩みを抱えた人や、その家族からの相談に、精神科医師が個別に応じます。相談内容は秘密厳守しますので、安心してご相談ください。

※すでに継続して医療機関を受診している人、過去に「心の健康相談」を利用したことがある人はご遠慮ください

とき…3月10日(水)14時～16時

ところ…保健センター3階 視聴覚室

定員…先着3人 ※要予約、相談料無料

申し込み・問い合わせ…2月16日(火)～3月1日(月)(平日のみ)までに障害者支援課

☎421-6122 FAX424-2011

健康・福祉



新型コロナウイルス感染防止の観点から、イベント等予定掲載後に開催予定が変更になる場合があります。イベント参加時には、主催者に改めてご確認いただきますようお願い申し上げます。



## 2021年度会員登録 ★4月5日(月)再開★

みんなで作るみんなのクラブ

### 総合型地域スポーツクラブ四街道SSC

#### 年会費 ※団体総合補償制度費用保険に加入しています

一般 市内：6,000円 市外：9,600円  
ジュニア 市内：4,800円 市外：7,200円

**加入方法** 事務局にて受付（体験後の加入可）

#### ニュースポーツプログラム

★会員登録が必要です

種目	会場	曜日	時間	参加費(月謝)			
グラウンドゴルフ	総合公園多目的運動場	月曜日 (月3回)	9時～11時	不要			
ショートテニス							
バウンドテニス							
卓球							
ダーツ							
ソフトバレーボール					総合公園体育館	9時～11時30分	11時～13時
スポーツ吹き矢							
バドミントン							
ラージボール卓球							
ユニカール					総合公園多目的運動場	13時～15時	
ソフトボール							



#### 健康体操プログラム

★会員登録が必要です

種目	会場	曜日	時間	参加費(月謝)
体幹エクササイズ	総合公園体育館	月曜日	13時30分～15時	500円×回数 (月払い)
肩甲骨ストレッチ体操	中央公園武道館		9時30分～11時	
1週間の始まり体操	総合公園体育館	火曜日	13時30分～15時	【例】月3回 →1,500円
ストレッチ&ダンスエクササイズ			11時5分～12時15分	
骨盤エクササイズ&ストレッチ	中央公園武道館	木曜日	10時～11時30分	

※参加者が最小開催人数に達しないプログラムは、中止または変更することがあります

#### 問い合わせ・申し込み

四街道SSC事務局 ☎・FAX433-1838  
☒ yotsukaido-ssc@bz04.plala.or.jp

※事務局は常駐ではありません。お問い合わせについては、連絡先を留守番電話に入れるか、メールでお問い合わせいただければ後日対応させていただきます  
※感染症の拡大状況によっては活動を中止する場合があります

## 利用登録を受け付けます

### 鹿放ヶ丘多目的スポーツ広場(鹿放ヶ丘424)

- 利用条件……………7割以上が市内在住・在勤・在学者で構成される10人以上の団体 ※責任者は成人
- 利用期間……………4月1日(木)～4年3月31日(木)  
※利用料無料。月曜、年末年始などを除く
- 利用時間……………9時～17時(2時間単位)
- 利用可能種目…サッカー、ソフトボール(いずれも小学生以下)、ゲートボール、子ども会活動など
- 申し込み……………申請書(スポーツ青少年課窓口、市ホームページで入手可)を2月26日(金)までに同課に提出

スポーツや、  
地域コミュニティづくりにご活用ください。  
詳細は市ホームページをご覧ください

※本年度の利用説明会は、新型コロナウイルス感染症拡大防止のため行いません。書面による利用案内となります  
※草刈り、グラウンド整備などは登録団体をお願いしています

☎ スポーツ青少年課 ☎424-8926

川柳 潮田春雄選

選後評○今回もコロナがたくさんありました。一作目、新春らしく新勝寺です。何と云っても作者の「運んでくれぬ」が光る。二作目、マスクを外すのが怖いという。川柳らしく正月らしく面白い。三作目、「うそ」を五つも入れた句ですがそのうそが強く光っている。四作目、本人が初夢でアイドルになったのか。愉快な句である。最後の句も現在の句でコロナである。下五の「頬被り」に拍手を送る。本年も川柳を磨きましよう。

人波が運んでくれぬ新勝寺  
マスク慣れ外せば老いが怖くなり  
「うそはうそ」うそをこまかすうそもうそ  
初夢でアイドルの道駆け上られ  
新コロナ来るな来るなと頬被り

下志津新田 内田長一郎

旭ヶ丘 関谷尚子  
みそら 斉藤肅江  
大日 小林 修  
みそら 高橋正人

俳句 佐藤次雄選

選後評○稲山作品「黙し顔く」の措辞が良く、滋味深い作品である。大川作品、コロナ禍の世に、使命感に燃えている医療従事者を観照する情景がよく伝わる。橋本作品、長い間親しんだ場所を「我が古里」という捉え方が面白い。市川作品、簡明な句であるが、「白白明け」に独特の思いがこもっている。雨宮作品、長年連れ添った夫が逝き、遠くの富士山を夫と重ねて見ている作者の心境が伝わる。

湯豆腐に黙し顔く夫婦箸  
木枯らしや熱き思ひの白衣行く  
菊香る我が古里は土手の上  
病室の白白明けに冬木立  
夫逝きて窓より遠く冬の富士

和良比 稲山清紀  
栗山 大川比呂美  
山梨 橋本タマエ  
つくし座 市川陽子  
千代田 雨宮町子

短歌 下村光男選

選後評○小林作品「気をつけて」という言葉について、あらためて考えさせられる歌だ。ありがたく、また切なくもあり…。高橋、服部両作品は、コロナ禍に関する歌。それぞれの世界観をもって率直に歌われているところが印象に残った。雨宮作品、短歌の持つ良質な部分がにじみ出た、そんな歌だ。出浦作品、百歳をひかえ、難聴の度合いの進む「今」を詠んだ、まさにリアルそのものの一首だ。

目も足も悪くみんなに気をつけてと言われるけれど気をつけている  
コロナ禍は何処吹く風と万両は初日に映えて令和三年  
亡き夫と行きし小布施の落雁を友にいただきなつかしく食む  
難聴の程度すすみしか友の言葉わからず諦め話題を交へる

ほのぼのの文芸

大日 小林 修  
みそら 高橋正人  
もねの里 服部久子  
千代田 雨宮町子  
千代田 出浦章子

応募資格=市内在住の人で、未発表作品の応募に限ります (随時受け付け)  
応募方法=応募部門(俳句・短歌・川柳)を明記し、作品・住所・氏名・電話番号(任意)を記入の上、  
政策推進課宛て郵送または持参(郵送の場合、はがき・封書どちらでも可)  
◎毎月、俳句・短歌・川柳各3点まで投稿可 ◎作品・氏名にはすべて振り仮名を付けてください

広告 広告 広告 広告 広告 広告 広告 広告 広告 広告

か し じょうみやくりゅう  
**下肢静脈瘤は早期の発見が大切です**

左記の症状がある方は下肢の血管状態の悪化、もしくは下肢静脈瘤の可能性がありまますので、ご相談ください。

足にこのような症状はありませんか?

- ☑こむら返りで夜中に目が覚める
- ☑足が重い・だるい・つる
- ☑足の血管の膨らみと痛み
- ☑膝から下の皮膚が硬く黒ずんでいる
- ☑足の血管がポコポコ浮いている
- ☑足の皮膚のポコポコとカユミ

ちば下肢静脈瘤クリニック 院長 姫田 十二

無料 静脈瘤検査 (無料検査は保険適用外) 電話予約制

開催場所/ちば下肢静脈瘤クリニック

検査項目  
●超音波(エコー)による足の血管チェック  
●下肢静脈瘤

日程  
2/16(火曜日)、19、26(金曜日)  
3/2、9、16、30(火曜日)、5、12、19、26(金曜日)  
※3/23(火曜日)は実施いたしません。

診療時間/9時~12時、13時~17時 ※木曜・日曜祝日は休診  
〒260-0015 千葉市中央区富士見1丁目2-11 勝山ビル6階 JR千葉駅東口徒歩3分 ※駐車場はございません。

**グループホームよしおか** (認知症対応型共同生活介護)

私たちグループホームよしおかの理念は「その人らしい生活ができるよう笑顔で寄り添うホーム」です。医療依存度の高い方もご相談下さい。四街道徳洲会病院との連携による安心・安全の医療体制です。

敷金 0 (ゼロ) 月額費用 ¥125,000~  
※介護保険負担分(1~3割)、日用品やおむつ費用は別途

ご入居者募集中 随時ご相談・見学受付中

グループホームよしおか 検索 介護スタッフも募集中

所在地:四街道市吉岡1803-5  
☎043-310-5501  
事業主体:株式会社ケアネット徳洲会



## 各種開催・募集

### 障害者の法定雇用率 引き上げのお知らせ

3月1日(月)から障害者の法定雇用率が引き上げになります。詳細についてはお問い合わせください。

#### 【法定雇用率（3月1日以降）】

民間企業	2.3%	現行2.2%
国、地方公共団体等	2.6%	現行2.5%
都道府県等の教育委員会	2.5%	現行2.4%

※対象となる事業主の範囲が従業員43.5人以上に広がります

☎ 千葉労働局職業安定部  
職業対策課 ☎221-4392

### わろうべの里児童センター 「わくわくキッズ」メンバー募集

期間… 4月～4年3月（1年間）の金曜日

ところ… わろうべの里児童センター

対象… 市内在住の平成30年4月2日～31年4月1日生まれの子ども

定員… 20組 ※参加費無料

申し込み… 2月23日(火・祝)10時～28日(日)16時に電話でわろうべの里

(申し込み多数の場合は抽選)

☎ わろうべの里 ☎433-6201



### 定例教育委員会会議

とき… 2月18日(木)14時～

ところ… 第二庁舎

#### 《傍聴の中止について》

新型コロナウイルス感染症拡大防止のため、会議の傍聴を中止させていただきます。なお、会議の内容については、後日会議録を公表いたしますので、そちらをご覧ください。

☎ 教育総務課 ☎424-8924

## 4月15日号から「ほのぼの文芸」コーナーが変わります

☎ 政策推進課 ☎421-6162

広報紙のリニューアルに伴い、4月15日号から「ほのぼの文芸」のコーナーを下記のとおり変更いたします。毎月投稿していただいている皆さま、引き続き「ほのぼの文芸」への応募をお待ちしております。

旧：毎月15日号 俳句・短歌・川柳の3つを掲載

新：毎月15日号ごとに、俳句→短歌→川柳の順に1つずつ掲載

掲載号	投句受付締切（消印有効）	種類
4月15日号	2月28日(日)	俳句
5月15日号	3月31日(火)	短歌
6月15日号	4月30日(金)	川柳

※以降、俳句→短歌→川柳の順に掲載します

広告 広告 広告 広告 広告 広告 広告 広告 広告 広告

### 新築・増改築・リフォーム

自然素材にこだわった新築！  
吹き抜けです（佐倉市Y邸）



## 35年以上の実績 注文住宅・増改築リフォームの事なら 誠実・丁寧がモットーの太田工務店にお任せ下さい!!

☆デザインと機能性を重視！設計～施工までお任せ！

☆新築・増改築リフォーム施工事例、お客様の声など！詳しくはホームページ

太田工務店

検索

## 有限会社太田工務店

佐倉市上志津原76 建設業許可/千葉県知事許可(般-27)第42669号

### スマートホーム(西志津店)

佐倉市西志津4-13-12

■お問い合わせ・ご相談はお気軽に

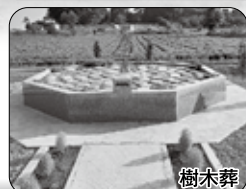
☎0120-918-040

営業時間/9:00～18:00(月～土曜日)  
定休日/日曜日(応相談)



## こころ成仏 印旛のもり 永代供養墓苑 最後は土に還る

お寺が永代に亘り、管理し供養してくれる安心のお墓。 誰にも負担や迷惑をかけない安心のお墓です。



樹木葬



聖観音プレート葬

～霊様30万円～ 埋葬後の費用負担は一切ございません

樹木葬	御影造りプレート葬	聖観音プレート葬
一区画 30万円	一区画(～4霊位様) 48万円	御一霊位 15万円
		一区画(～10霊位様) 50万円



私たちの永代供養墓は  
永遠に移転、  
合祀、合葬をしない  
スタイルです。

印旛のもり 圓通寺墓地 所在地:佐倉市角来163

電車 「京成佐倉駅」下車～  
白井四街道行きバス角来下車～徒歩6分

お車 東関東自動車道「佐倉IC・四街道IC」下車～  
印旛沼方面7km約20分

☎0120-053-083 受付時間 9:00～17:00

くわしくは 永遠の会 検索 販売委託:有限会社 五光



## みんなでつくる自然の郷 ～たろやまの郷へいこう～ たろやま会が「ちばコラボ大賞」 「里山いいね!賞」をダブル受賞

たろやまの郷で環境保全などに取り組むたろやま会が、県が主催する「ちばコラボ大賞」において千葉県知事賞、また「ちば里山アワード」において準大賞に当たる里山いいね!賞を受賞しました。

幅広い層の年代が構成団体となり、それぞれの得意分野を生かし、たろやまの郷の保全活動、利活用に取り組んでいる点が高く評価されました。

代表の任海さんは「コロナ禍で、改めて自然の大切さを感じることができたのではないのでしょうか。里山は保全だけでなく、活用も大事。子どもたちの成長にどんどん活用してほしい」と語りました。



## 7ページレポート

### 新たな成人式「新成人のつどい」 友達との再会を喜びました

1月10日に文化センターにて成人式が行われました。今年は新型コロナウイルスの影響により、開催方式が変更されるなど、例年とは違った成人式となりました。

今日のためにさまざまな準備を行ってきた実行委員会の皆さんは、手袋を装着して記念品の交換を行うなど感染症対策を徹底しつつ、笑顔で新成人の皆さんにお祝いの言葉を掛けていました。

式典は中止となりましたが、会場のそこかしこに友達との再会を喜ぶ姿が。晴れ着にマスクで記念撮影をパシャリ。新成人が一堂に会することはありませんでしたが、大切な思い出の一つとなったようです。



#### 編集部から >>

今号の7ページでは、4月15日号に予定されている「ほのぼの文芸」コーナーの変更点をお知らせしています。「ほのぼの文芸」は、皆さんの作った俳句、短歌、川柳を選者の先生が選後評とともに紹介するコーナーです。市内在住の人であればどなたでも応募できますので、ぜひ応募ください。

#### 市の人口 (1月1日現在) >>

※外国人を含む住民基本台帳人口、  
( )内は前月比

計 95,366人 (+100)

男 47,740人 (+71) 女 47,626人 (+29)

世帯数 42,259世帯 (+68)

《うち外国人の人口》

男 1,571人 女 1,051人

計 2,622人 (+50)

電子行政サービスは  
右のQRコードから  
>> ご利用ください



四街道市公式  
フェイスブック



よめーるの  
登録・変更