

市政だより 四街道

Y●TSUKAID●City
Public Relations

5.1
No.1121
2021(令和3年)



晩春の八重桜

〈みんなの新庁舎 第1回〉市庁舎整備を再開します ⑬

- 職務経験を生かした即戦力となる人材を募集します ②
- 一人親世帯を支援するため、給付金を支給します ⑩

市ホームページは
検索またはQRコードから

四街道市

検索



よつかいどう もっといきいき健康ポイント 「よつも！」を 活用してみませんか

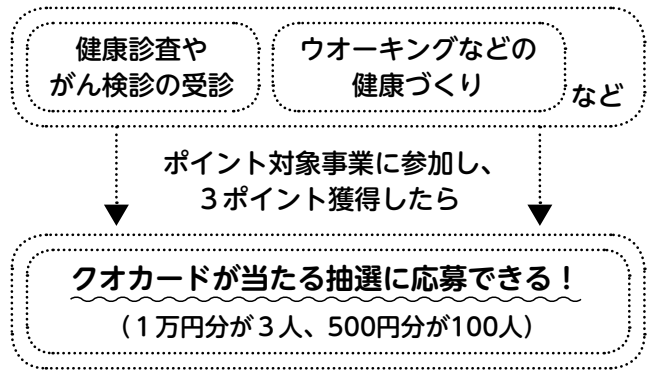
「よつも！」は皆さんが健康づくりに対する関心を高め、健康的な生活習慣を実践するきっかけとなることを目的としています。

2年に応募した人の3分の2が「『よつも！』が健康活動に取り組むきっかけになった」と回答されています。「よつも！」であなたも健康と幸運を手に入れてください。

「よつも！」を健康づくりのきっかけに!



「よつも！」の仕組み



今年から

応募者全員に「ち〜バリュ〜カード」(県共催事業)を進呈します。このカードを提示すると県内の協賛店でサービス特典が受けられます。

応募方法

応募券は保健センター、健診会場、公民館、福祉センター、4月に送付する検診ガイド、市ホームページ等で入手できます。詳細は応募券をご覧ください。

健康増進課 ☎421-6100

職種	一般行政上級	土木技師上級
募集人数	5人程度	2人程度
受験資格 (すべてを満たす人)	<ul style="list-style-type: none"> ①平成2年4月2日～11年4月1日に生まれた人(学歴不問) ②民間企業などでの職務経験が直近6年(平成27年5月1日～令和3年4月30日)中に4年以上ある人 ③9月1日から勤務可能な人 	<ul style="list-style-type: none"> ①昭和50年4月2日～平成3年4月1日に生まれた人(学歴不問) ②民間企業などでの土木技術職務経験が直近10年(平成23年5月1日～令和3年4月30日)中に7年以上ある人 ③9月1日から勤務可能な人
試験日程	第1次=5月30日(日)、四街道市役所 第2次=第1次試験合格者に後日通知	
申し込み	5月1日(土)～17日(月)(必着)に申込書を同課へ郵送 ※申込書は、市ホームページでダウンロードできるほか、配布・郵送も行っています。詳細は市ホームページをご覧ください ※新型コロナウイルスの感染拡大の状況に応じて、変更または中止とする場合があります。その際は、市ホームページにてお知らせします	



3年度職員採用試験(民間企業等職務経験者)
職務経験を生かした
即戦力となる人材を募集します

人事課 ☎421-6105



市民大学講座（一般課程）の受講生を募集します

対象…市内在住・在学・在勤の人、
近郊自治体の市民
ところ…文化センター

定員…33人（未受講者優先、応募
多数の場合抽選）

費用…6500円（支払方法は受
講生決定後に通知）

申し込み…5月18日(火)までに往復
はがきを郵送（1人1枚）（消印
有効）
※結果は6月中旬に返信はがきで
通知します

☎ 社会教育課 ☎ 424-8927



カリキュラム ※各回10時～11時30分（初回は9時30分～）

とき(全て土曜日)	タイトル
1 6月26日	市の生涯学習
2 7月3日	四街道の自然を楽しむ
3 7月10日	視覚障害者とともに暮らす地域づくり
4 7月17日	世界の動きと日本の立場
5 9月11日	被災者支援制度/発災前からの連携の重要性
6 9月18日	IT/スマホ社会で生きる
7 9月25日	市の歴史1（弥生・古墳時代）
8 10月2日	情報とリスク（正しい情報把握の仕方）
9 10月9日	市の歴史2（中世）
10 10月23日	病気にかからないために
11 11月27日	防災講座（その時あなたの命を守る備え）
12 12月18日	支えあいのある地域づくり（地域生活と活動の場）
13 1月22日	キャッシュレス社会の到来と課題
14 1月29日	市の歴史3（近現代）
15 2月5日	市長講演

※講師の情報など詳細は、市ホームページをご覧ください

※上記カリキュラムは、新型コロナウイルスの感染拡大状況などにより日程・
内容の変更や講座が中止となる場合があります

応募はがき記載例

往信(表)	返信(裏)	返信(表)	往信(裏)
郵便往復はがき 284-0003 往信 鹿渡 2001-10 社会教育委員会 宛	(記入不要)	郵便往復はがき □□□-□□□□ 返信(申込者郵便番号) 申込者住所 氏名	市民大学講座 受講申込 ・氏名(ふりがな) ・性別 ・年齢 ・郵便番号 ・住所 ・電話番号

委員募集

審議会名	職務内容	募集人数	任期	募集期間	担当課
市民参加推進 評価委員会	条例運用状況などに ついての審査や答申など	4人	11月25日 ～5年11月24日	6月4日(金) まで	総務課情報公開室 ☎421-6103
総合計画審議会	市総合計画などに 関する調査や審議	3人	(予定)10月1日 ～5年9月30日	6月4日(金) まで	政策推進課 ☎421-6161

応募要件…市内在住で、任期中の会議
に出席できる人

報酬など…委員報酬と交通費を支給

応募方法…募集期間内に応募用紙とし
レポートを担当課に提出

※原則、公募委員が兼職できる審議会等の数は2を限度としています。ま
た、審議会等の委員となることができるのは6年までです

※詳細は、各募集要項をご覧ください。募集要項は担当課窓口（平日のみ）、
市ホームページから入手可

※ご不明な点は市ホームページもしくは各担当課にお問い合わせください

〈お詫びと訂正〉

本紙4月15日号8ページの「山梨白井線（ゆめにて橋）開通」の写真（上）説明文に誤りがありました。
お詫びの上、訂正いたします。 正）ゆめにて橋 誤）ゆめでの橋



地域づくりサロン
みんなの「ト」 ～まちの出来事を自分「ト」に～

ところ…文化センター 会議室
(またはオンライン)

※日程・会場は変更になる場合が
あります

対象…テーマに関心のある市民

定員…各回先着20人

※参加費無料

とき・内容

	とき	内容	
(1) 災害支援のコト	5月20日(木)	交流会	みんなで災害支援を考えよう ～障害のある人の支援～
(2) 認知症のコト	6月22日(火)	学習会	認知症を知ろう
	7月30日(金)	講演会 交流会	認知症の人を サポートするには
	8月10日(火)	交流会	地域でできることを 考えよう
(3) 子どもたちのコト	6月29日(火)	学習会	「みんなが笑顔のまち 子ども条例」を知ろう

みんなで地域づくりセンター開館時間のご案内

今年度みんなで地域づくりセンターは、以下の時間で開館いたします。地域づくりに関する相談受付や情報発信を随時行っています。感染予防の協力をいただきながらではありますが、どうぞ積極的にご利用ください。

【開館時間】

火曜～金曜日 9時～17時
第1・第3土曜日 9時～17時

※休館日は毎週日曜・月曜日、
祝日および第2・4・5土曜日
※地域づくりのご相談は、メールでも受け付けます



固 みんなで地域づくりセンター

☎304-7065

✉info@minnade.org

(担当：政策推進課)

申し込みフォーム



きれいなまちを私たちの手で
5月30日はゴミゼロ運動

とき…5月30日(日)8時30分～11時

※当日、雨天などによる実施または中止については、8時5分には

防災行政無線でお知らせします

※今後の新型コロナウイルス感染拡大の状況により、延期または中止となる場合があります

収集場所…各地区の指定場所

※日常の収集場所とは異なります

※指定場所は、市ホームページに掲載しています

■分別方法

収集したごみは①可燃ごみ②空き缶・瓶③プラスチック・ビニール

④不燃ごみ

■収集できないごみ

・家庭から出されるごみや伐採した樹木など

・不法投棄されている粗大ごみ(古タイヤやバッテリーも含む)

固 クリーンセンター

☎432-8527

1 可燃ごみ
市が配布した旧可燃ごみ専用袋(黄色)に入れてください

2 空き缶・瓶
市が配布した透明なビニール袋に入れてください

3 プラスチックビニール類
収集に使用したビニール袋も含む

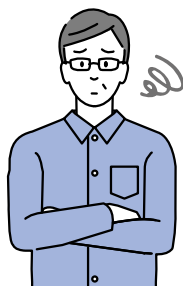
4 不燃ごみ
空き缶以外の小さな金属など

くらしのアドバイス



定期購入トラブルにご注意

春になり環境の変化や、心機一転、スマートフォンを購入するなどしてネットでの通信販売に触れる機会も多いのではないのでしょうか。



消費生活センターでは、ネット通販トラブルの中でも「定期購入契約」に関わるものが全ての世代において多い相談です。

「初回限定500円」「〇〇コース初回送料のみ」などの広告を目にし、試供品と勘違いしたり、1回のみ届くと思い申し込んだつもりが、複数回購入しないと解約できない定期購入契約だった、というものです。注文する際には、「〇〇コース」など継続的な購入が必要なものなのか、解約するには「〇〇回購入後」や「次回発送〇日前まで」などの条件をしっかりと確認してから購入の判断をしても遅くありません。

お困りの際は早めに消費生活センターにご相談ください。

☎消費生活センター ☎422-2155
(担当：産業振興課)



市民税・県民税のお知らせ

市民税・県民税は前年中の所得（3年度市民税・県民税の場合は、2年中の所得）を基に計算され、次の通り通知します。

■普通徴収

（納付書での支払い、口座振替）

本人宛てに納税通知書・納付書を郵送（6月中旬予定）。普通徴収の納期は、6月、8月、10月、翌年1月の4回です。

■公的年金からの特別徴収

（天引き）

本人宛てに納税通知書を郵送

（6月中旬予定）。公的年金からの特別徴収は、年金支払い月に年金から天引きされます。

■給与からの特別徴収（天引き）

給与の支払者を通じて、特別徴

収税額の決定通知書により通知（5月中旬）。6月～翌年5月の12カ月で給与から天引きされます。

■所得税の確定申告に係る

申告期限延長の影響について

新型コロナウイルス感染症拡大防止の観点から、所得税の確定申告の申告期限が4月15日まで延長

されましたが、申告期限内に確定

申告書を提出されていても、申告の内容が3年度市民税・県民税の当初納税通知書に反映されていない場合があります。この場合、次期以降で税額更正等を行った上で、改めて申告内容が反映された通知書をお送りいたします。

また、市民税・県民税の情報を用いて決定している保険料などにも影響を及ぼす可能性がありますので、あらかじめご了承ください。

☎課税課 ☎421-6114

赤十字活動
資金へのご協力を
お願いします

日本赤十字社千葉県支部は、「災害からのちを守る赤十字」として、災害発生時や感染症流行下における医療救護活動や救援物資の配布、平時には、命を救う救急法などの赤十字講習会や防災・減災活動の普及、赤十字ボランティアの育成などの人道的活動に取り組んでいます。

これらの人道的活動は、国や県からの公的資金によらずに、皆さんからお寄せいただく活動資金によって支えられています。

赤十字の活動をご理解いただくとともに、赤十字活動資金へのご協力をよろしく願います。

☎日本赤十字社千葉県支部

☎241-7531

（担当：社会福祉課）

助け合い！





3年度 中小企業資金融資制度のお知らせ

市ホームページ▶



市内中小企業者などの事業活動を支援するために、市内の金融機関、県信用保証協会、市の三者が連携を図り、事業資金の融資を行う制度です。

また、利子補給制度があり、本制度の利用者が金融機関に支払う利子の一部を市が補給します。

■申し込みから

融資実行までの流れ

- ① 市内金融機関（京葉銀行、千葉銀行、三井住友銀行、千葉興業銀行、千葉信用金庫）の四街道支店に相談後、必要書類を提出
- ② 金融機関から保証協会へ書類提出
- ③ 中小企業経営診断顧問による診

断、保証協会による信用調査

④ 保証協会の保証と市の貸付承認

後、金融機関にて融資実行
融資実行までに3週間程度かかりますので、余裕を持ってお申し込みください。
※詳細は市ホームページをご覧ください

⑤ 産業振興課 ☎ 421-6134



3年度 空き店舗等活用事業 空き店舗などを活用する事業者を募集します

市ホームページ▶



中心市街地の活性化を図るために、空き店舗や空き家を活用して事業を始めようとする人に改装費、賃借料や広告宣伝費の一部を補助する制度です。

※ここで掲載する募集内容は一部のため、詳しくは産業振興課窓口、市ホームページにて入手できる同事業募集要項をご覧ください

■補助対象者

市内の空き店舗などを賃借して

出店する個人または法人その他の団体（市外に居住する人や法人なども応募できます）

■補助対象区域

- ① 平成12年3月に策定した市の中心市街地活性化基本計画に定める中心市街地活性化区域
- ② 中心市街地活性化区域以外で、小売業等を営む者のおおむね10人以上が近接して事業を営む、または営まれていた区域

■補助対象事業

小売業、飲食業のほか、募集要項で掲げる業種に該当する事業

■申し込み

11月30日(火)までに産業振興課へ必要書類を提出（平日のみ）
※申請を希望する人は必ず事前の相談をしてください
※予算額に達した時点で募集を終了します

⑥ 産業振興課 ☎ 421-6134



農地の有効活用にご協力を 市農地バンクのご案内

耕作しない農地を貸したい人や、就農のため農地を探している人などは、市農地バンクに登録しましょう。市農地バンクは農地の貸し手と借り手をつなぐお手伝いをします。

また、農地の借り手には一定の要件を満たせば、奨励金が交付されます。

詳しくは市ホームページをご覧ください。お問い合わせください。

⑦ 産業振興課 ☎ 421-6133

第29回 四街道市消防操法大会は 中止となりました

5月30日(日)に中央公園野球場において開催予定だった第29回市消防操法大会は、新型コロナウイルス感染症の感染拡大を防止するため、中止となりました。

⑧ 消防本部総務課 ☎ 422-2475

全国瞬時警報システム (J-ALERT) の全国一斉情報伝達訓練を実施します

全国瞬時警報システムの動作確認のため、市内の防災行政無線子局（スピーカー）から、試験放送が流れます。

とき…5月19日(水) 11時

※気象状況などによって、試験が中止になる場合があります

※当日10時ごろに「試験放送が流れます」という広報放送をします

☎ 危機管理室 ☎421-6102

し尿くみ取り・浄化槽清掃業者のご案内

一般世帯、事業所などのし尿のくみ取り、浄化槽の清掃に関しては、次の市の許可業者にお問い合わせください。

株式会社四街道企業 ☎423-0399

有限会社和光防疫 ☎422-6226

☎ 環境政策課 ☎421-6131

普通救命講習 (I)

とき…6月19日(土) 9時～12時

ところ…わろうべの里 多目的ホール

内容…止血法、心肺蘇生法 (対成人)



※人工呼吸の吹き込みは行いません
※受講者には、普通救命講習修了証を交付

定員…先着 8 人 (5 人未満の場合は中止)

対象…市内在住・在勤・在学の人
申し込み…5月10日(月)～21日(金)に

電話で消防本部警防課

※新型コロナウイルス感染症の状況により中止となる場合があります

☎ 消防本部警防課 ☎422-2493



空き家と耐震についての相談を受け付けます 空き家相談とわが家の耐震相談会

空き家を管理できずに困っている、または将来の心配がある人からの相談を受け付けています。

相続や法律問題、賃貸や売買などの有効活用、草刈りや見回りなどについて、関係団体による専門的なアドバイスを受けることができます。初回無料で随時受け付けています。

空き家は放置せず、早い対応が重要です。ぜひご活用ください。

■わが家の耐震相談会

木造住宅の耐震に関する相談会

を開催します。区・自治会の単位

でお申し込みください。また、個人向けに「個別出張耐震相談」を受け付けています。建築課窓口や自宅訪問による相談です。市職員が、耐震の概要や補助金について紹介します（具体的な診断・工事の内容ではありません）。

詳細は、申し込み後ご連絡します。ぜひご活用ください。

☎ 建築課

空き家相談 ☎421-6147

耐震相談会 ☎421-6144



甲種防火管理新規講習

とき…6月29日(火)・30日(水) 9時20分～16時50分ごろ

ところ…文化センター 会議室

201、202

定員…60人

参加費…8000円（テキスト代含む）

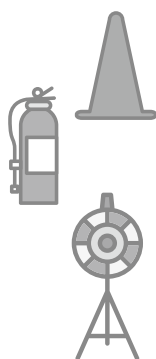
申し込み…5月19日(水)～26日(水) 9時～16時の間に、(一財)日本防火・防災協会へ FAX (03-6274-6977) で申込書を

送付するか、インターネットから申し込み

※消防本部予防課で講習の案内を配布しています

※新型コロナウイルスの感染拡大状況によって中止、規模縮小する可能性があります。詳細や開催状況については、同協会ホームページをご覧ください

☎ 消防本部予防課 ☎422-2485





地域の身近な相談相手
「民生委員・児童委員」

民生委員・児童委員は、住民の立場で福祉に関する相談に応じ、福祉サービス情報を提供するなど、住民自らが課題を解決するための支援を行います。

地域の状況を把握し、必要に応じて関係機関につなぐなど、福祉の重要な担い手として活動しています。守秘義務があり、秘密は守られますので、お困りの事がありましたら、お気軽にご相談ください。

ください。

委員ごとに担当する区域が定められています。一覧は、市ホームページに掲載しています。

■こんな時はぜひご相談を

- ・一人暮らしの高齢者なので今後のことが心配
- ・子育てのことで身近に相談できる相手がいない
- ・生活に困っている など

☎ 社会福祉課 ☎ 421-6121



認知症について考えよう

市ホームページ



普段聞けないことをお医者さんに聞いてみよう

とき…5月28日(金)14時～15時30分
(受付13時45分)
※ZOOMによる参加も可(市ホームページからお申し込みください)

ところ…千代田公民館1階ホール

定員…先着30人 ※受講料無料

対象…市内在住の人

※発熱や体調不良のときは参加をご遠慮ください

内容…支援体制や相談窓口などのお役立ち情報講座(会場参加者のみ、講座後医師との個別相談あり)
持ち物…筆記用具、マスク
※詳細は市ホームページをご覧ください

申し込み・問い合わせ…5月7日

(金)21日(金)に市地域包括支援セン

ター ☎ 420-6070

(担当…高齢者支援課)

成人健康相談

(予約制)

とき 5月13日(木) 9時15分～11時45分
5月19日(水) 13時15分～15時45分
ところ 保健センター
内容 保健師・看護師による健康に関する相談、血圧測定・尿検査・体脂肪測定(健診ではありません)、健康診断の結果説明や相談、みそ汁の塩分濃度測定
持ち物 健康手帳、健康診断結果(希望者)、みそ汁*



※予約制。希望の日時をご予約ください。相談時間は30分程度です
※37.5度以上の発熱や体調不良の場合は参加をお控えください
※家のみそ汁の塩分濃度を知りたい人は持参してください

☎ 健康増進課 ☎ 421-6100

◆◆ 歯・口腔相談は子育てコーナーをご覧ください ◆◆

介護のつどい

【虹の会】

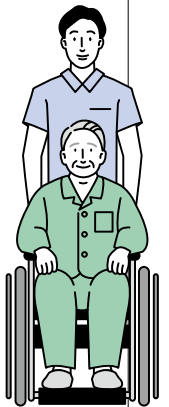
とき 5月25日(火) 10時～12時
ところ 福祉センター3階 会議室1
内容 総会、サロン

【男の介護を語ろう会】

とき 5月8日(土) 10時～12時
ところ 福祉センター3階 視聴覚室

※初参加の場合はご連絡ください
※新型コロナウイルスの影響により中止となる場合があります

☎ 地域包括支援センター ☎ 420-6070
(日曜日、祝日、年末年始を除く9時～17時)



介護に関する悩みや知識を共有するための集いの場です



新型コロナウイルス感染防止の観点から、イベント等予定掲載後に開催予定が変更になる場合があります。主催者に改めてご確認いただきますようお願い申し上げます。また本人、同居人で2週間以内に37.5度以上の発熱や体調の優れない人がいる場合は参加を控えてください。

熱があるとき、まず、かかりつけ医へ電話!

(いない場合や対応不可の場合は下記に)

県発熱相談センター(24時間/365日) ☎ 0570-200-139
健康増進課(平日9時～17時) ☎ 421-6100





能勢 淳さん (栗山)
岡戸 敏さん (物井)
富永光枝さん (大田)

☎ 社会福祉課 ☎421-6121

	課税限度額
基礎分 (医療保険分)	61万円→63万円
支援分 (後期高齢者支援分)	19万
介護分 (介護保険分)	16万→17万円

☎ 国保年金課 ☎421-6125

高齢化などによる1人当たりの医療費の増加への対応や負担の公平性の観点から、保険税の課税限度額を変更します。3年度は左記の通りです。



3年度の 国民健康保険税 の課税限度額を 変更



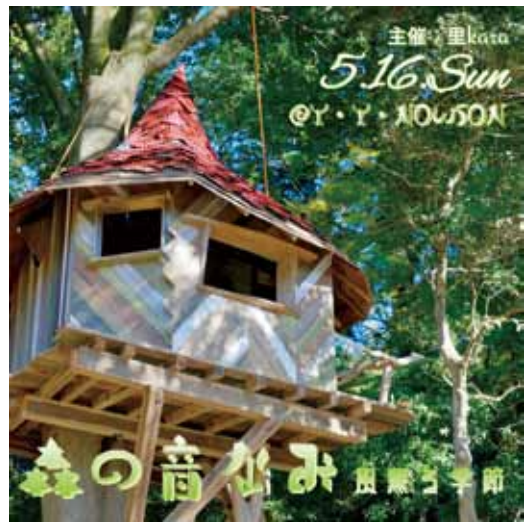
音楽ライブ 「森の音なみ — 風薫る季節 —」

里山開放イベントとして、特別に音楽ライブを開催。
歌手ゆうなみさんの歌声とともに
癒やしのひとときをお届けします。

とき 5月16日(日)14時～ (開場13時)

ところ Y・Y・NOWSON (吉岡49、駐車場有)
※雨天時は室内

定員……先着25人 (定員になり次第締切)
参加費……3,500円 (たき火マシュマロ付き)
申し込み…5月3日(月・祝)～申し込み専用サイトか電話
☎432-0409 (里kara・岡田)
(電話受付は9時～)



本事業はコラボ四街道採択事業です
コラボ四街道について
☎ 政策推進課 (月曜日) ☎421-6161
(火～金曜日) ☎379-7553



申し込み専用サイト▶

市民剣道大会

とき…6月27日(日)9時30分開会
ところ…総合公園体育館
対象…市内在住・在勤・在学・在クラブの小学生以上
種目…個人戦 = 小学1～4年生、小学5・6年生 (小学生は男女混合)、中学生男女、高校・一般男女の部
団体戦 = 小学生、中学生の部 (男女混合)
※5人制 (1チーム3人以上、

1団体複数出場可)
参加費…1人500円 (傷害保険料含む) ※当日徴収
申し込み…6月4日(金)までにスポーツ青少年課へ、個人戦は電話、団体戦は申込書 (同課窓口、市ホームページから入手可) を提出
☎ スポーツ青少年課
☎424-8926

市スポーツ少年団 単位団、団員募集

【団員募集团体】

軟式野球…千葉ヤンキース、四

街道ブルースターズ、四街道ファイターズ
ミニバスケットボール…大日インプレス、和良比ミニバス、四和MBC
空手道…四街道空手、龍城会鷲龍道場
バレーボール…クローバー・V四街道
ハンドボール…四街道サンダーズハンドボールクラブ
卓球…翼の丘
※詳細はお問い合わせください
☎ スポーツ青少年課
☎424-8926

5月5日(水・祝)～11日(火)は児童福祉週間です



〈2021年度児童福祉週間標語〉

あたたかい
ことばがつなぐ こころのわ
上村藍子さん (11歳・香川県)

■「児童福祉週間」とは

子どもや家庭、子どもの健やかな成長について国民全体で考えることを目的に、毎年5月5日の「こどもの日」から1週間を「児童福祉週間」と定めて、児童福祉の理念の普及・啓発を進めています。

■家庭児童相談室のご案内

(相談料無料)

子育てを担うことは、大変なことです。子どもに腹が立ったり、イライラしたりすることは、子育て中の保護者の多くが経験するものです。体罰などをしてしまう保護者もさまざまに思いや悩みを抱えています。



一人で悩まずに
お気軽にご相談ください。

相談日…平日9時～12時、13時～17時(年末年始は除く)
家庭児童相談室(子育て支援課内)直通 ☎423-0783

■体罰によらない

子育てのために

大人に対するたたき、殴る、暴言を言うなどの行為が人権侵害として許されないのと同様に、子どももまた、尊厳を有する人権の主体であり、たたきなどの行為は人権侵害として許されません。たとえしつけのためだと親が思っても、身体に、何らかの苦痛を引き起こし、または不快感を意図的にもたらす行為(罰)である場合は、どんなに軽いものであっても体罰に該当し、2年4月1日より法律で禁止されています。

☎ 子育て支援課 ☎388-8100

一人親世帯を 支援するため、 給付金を支給します 低所得の子育て世帯 生活支援特別給付金

【対象】

- ① 3年4月分の児童扶養手当が支給される人
- ② 公的年金などの受給により、3年4月分の児童扶養手当の支給が全て停止される人
- ③ 新型コロナウイルス感染症の影響を受けて家計が急変した人

※②は児童扶養手当を申請していれば、3年4月分の児童扶養手当の支給が全部または一部停止されたと推測される人も対象

※②は元年中の収入が、③は直近の収入が児童扶養手当を受給している人と同じ水準となっている人が対象

※同居の親族がいる場合、その人の収入も審査対象

給付額…児童1人につき5万円

申請方法…①申請不要。5月上旬にご案内を郵送しますのでご確認ください。②③要申請。申請方法などについては市ホームページをご確認ください。

申請期限…4年2月28日(月)

※二人親世帯を対象とした低所得の子育て世帯生活支援特別給付金の対象者や申請時期などについては現在未定です。詳細が決まり次第公表します

☎ 子育て支援課 ☎421-6124

青少年育成センター「オープンスペース」をご利用ください

青少年育成センターでは、若者のストレス解消や心の居場所づくりを目的として、2階フロアを開放しています。

卓球、読書、学習、談話などの場としてご利用ください。

対象…市内に在住・在学の20歳未満の人

とき…平日9時～17時(年末年始を除く)

※小学生は市の帰宅放送時間までとなります

※会議での使用時や混雑状況に

よっては、利用できないことがあります

☎ 青少年育成センター

☎421-7867



卓球、読書、学習、談話など、
お気軽にご利用ください



乳幼児健診・予防接種ほか

乳幼児健診・相談

☎ 健康増進課 ☎421-6100

健診・相談名	対象	受付
3～4カ月児相談	令和3年1月生まれ	
8カ月児歯・離乳食教室	令和2年9月生まれ	
1歳6カ月児健診	令和元年9月～10月生まれ（予定）	郵送はがき で案内
2歳6カ月児	平成30年11月生まれ	
3歳6カ月児健診	平成29年10月～11月生まれ（予定）	

※1歳6カ月児健診、3歳6カ月児健診の対象者について、予定と異なる場合があります

乳幼児・児童予防接種

☎ 健康増進課 ☎421-6100

予防接種名	対象
ロタ	令和3年2月生まれ
ヒブ	令和3年2月生まれ
小児用肺炎球菌	令和3年2月生まれ
B型肝炎（1歳未満有効）	令和3年2月生まれ
BCG接種（1歳未満有効）	令和2年11月生まれ
四種混合 （ジフテリア・百日ぜき 破傷風・不活化ポリオ）	1期初回 令和3年1月生まれ 1期追加 （令和2年10月までに1期初回（3回）を完了した子）
不活化ポリオ（単独）	すでに三種混合、またはポリオでの接種を開始している7歳6カ月未満の子
水痘	令和2年4月生まれ
麻疹・風疹混合	1期 令和2年4月生まれ 2期 5歳～7歳未満で就学前の1年間（個別通知）
日本脳炎	1期 平成30年4月生まれ 2期 9歳～13歳未満の子（9歳の誕生日の翌月に通知）
二種混合 （ジフテリア・破傷風）	11歳～13歳未満の子（11歳の誕生日の翌月に通知）
子宮頸がん予防	小学6年生～高校1年生の女子 ※現在、国の通達により、積極的勧奨はしていません

※平成7年4月2日～19年4月1日生まれの人は日本脳炎の接種が20歳未満まで可能
 ※平成19年4月2日～21年10月1日生まれの人で日本脳炎1期が完了していない人は、お知らせください
 ※対象年齢の〇歳未満とは〇歳の誕生日（該当する日）の前日が接種できる最後の日です

歯・口腔相談

☎ 健康増進課 ☎421-6100

とき	5月25日（火） 受付13時～	対象	乳幼児、妊産婦、成人
ところ	保健センター	定員	10人（予約制）
内容	歯科医師による歯科健康診査、相談、歯みがきのアドバイス ※健康手帳、母子健康手帳、使用中の歯ブラシを持参		

子育てサロン

☎ 社会福祉協議会 ☎422-2945

新型コロナウイルス感染拡大防止の観点から、5月の子育てサロンは、全地区で中止となります。

日本脳炎予防接種を 公費で受けられます

日本脳炎の予防接種を受けていない人は、対象者に限り、公費で接種することができます。

【対象者】

- 平成19年4月2日～21年10月1日生まれで、1期3回の接種が済んでいない9歳～13歳未満の人
- 平成19年4月1日以前の生まれで、1期3回・2期1回の接種が済んでいない20歳未満の人

対象者には、予診票と説明書をお渡しします。母子健康手帳または接種歴が分かるものをお持ちの上、保健センターへお越しください。

※現在日本脳炎ワクチンは、供給量に影響が生じたことから、出荷調整を行っています。余裕を持って接種してください

☎ 健康増進課 ☎421-6100

子育ての悩みや心配事などがありましたら、一人で悩まずに相談してみませんか。子育てに関する定例相談については奇数月の15日号に掲載しています。



⚠️ 新型コロナウイルス感染防止の観点から、イベント等予定掲載後に開催予定が変更になる場合があります。主催者に改めてご確認いただきますようお願い申し上げます。また本人、同居人で2週間以内に37.5度以上の発熱や体調の優れない人がいる場合は参加を控えてください。

幼稚園・認定こども園 園庭開放



下記の園では、未就学の子どもを対象に園庭開放を行っています。

詳細は各園に直接お問い合わせください。
☎ 保育課 ☎379-5617

園名	開放日	連絡先
みどりがおか幼稚園	随時（要事前連絡）	☎422-2230
さくらがおか幼稚園	月・火・木・金曜日15時～16時30分 月曜日10時～12時（4月は除く） 第1月曜日10時～14時（お弁当持参）	☎422-2924
四街道旭幼稚園	月曜～金曜日10時～16時	☎432-5000
千代田幼稚園	6月2日(水)～4年3月9日(水)のうち 25回予定（主に水曜日）	☎423-4877
つぼみ幼稚園	随時（要事前連絡）	☎423-3800
第二コスモス幼稚園	随時（要事前連絡）	☎421-0711
みそら幼稚園	随時（要事前連絡）	☎432-6824
認定こども園 四街道さつき幼稚園	金曜日10時～11時30分（要事前連絡）	☎423-2201

※新型コロナウイルス感染拡大防止のため、上記日程が変更となる場合があります

中央保育所 子育て支援センターすずらん 出前 in 鷹の台公園

とき… 5月12日(水)10時～11時30分 ※雨天時14日(金)に延期
ところ… 鷹の台公園
対象… 0歳～就学前の子どもとその保護者
※予約不要、参加費無料
内容… 遊び・赤ちゃんコーナー、親子体操、運動遊び、育児健康相談など
※親子ともに検温と、保護者はマスクの着用をお願いします
※当日も、すずらんの「あそびの広場」は開設しています
☎ 子育て支援センターすずらん（中央保育所内） ☎423-3400

自分の責任で自由に遊ぶ 冒険遊び場プレーパーク

プレーパークは、乳幼児から小中学生まで自然の中で自由に遊べる場です。

火を起こしたり、道具を使ったり、子どもが遊びをより自由に展開でき、チャレンジできるように、禁止事項をなるべく少なくしています。そのため、「ケガと弁当自分持ち」「ケガは自分の責任」です。

【とき】

月曜・金曜日、第1・3土曜日
原則10時～17時

【ところ】

和良比どんぐりの森
（皇産霊神社前）

※地域のプレーパークとして、中央公園、物井さとくらし公園、栗山ことりの森、鷹の台公園なども開催しています

※新型コロナウイルス感染拡大や、天候などで変更になる場合があります

※詳細はホームページ、フェイスブックなどでご確認の上お越しください

☎ 四街道プレーパーク
どんぐりの森



☎090-6197-6735

◀四街道プレーパーク
ホームページ

（担当：子育て支援課）



出前子育てひろば 「千代田近隣公園」

プレーパークスタッフや保育士と一緒に、自然と触れ合いながら、親子で伸び伸びと遊びませんか。

とき… 5月13日(木)10時～11時30分 ※雨天、強風時中止

ところ… 千代田近隣公園 駐車場なし

対象… 1歳～就学前の親子

※予約不要、参加費無料

内容… 自然を感じながら遊ぶ、手作りおもちゃ製作など

持ち物… 着替え、飲み物

※親子ともに検温と、保護者はマスクの着用をお願いします

協力… 四街道プレーパークどんぐりの森、ココファン・ナーサリーもねの里「子育て支援室ココの里」

☎ 千代田保育所 ☎423-4872

みんなのひろば



必ず連絡をしてからご参加ください(◎の付いた催し物は連絡不要です)
掲載は1サークルにつき年4回までです



催し物

◎ホテルの里 春の保全作業
(みそらホテル愛好会)

日① 5月22日②29日 9時30分～
10時30分 所①旭中北②みそら4
丁目南 園青柳 ☎432-9237 備長
袖、長靴、軍手またはゴム手袋/
主に草刈り

ボーイスカウト募集説明会
(ボーイスカウト四街道第1団)

日 5月23日10時～14時 所わろう
べの里 園坂口 ☎424-7145



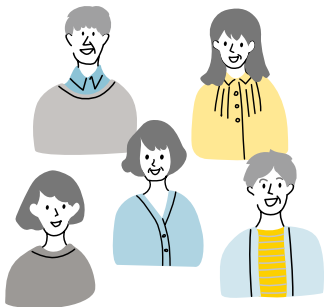
文化・交流

会員募集 (四街道市秋田県人会)

日その都度案内 所春日団地自治
会集会所 園中田 ☎432-6760
備秋田県人会員とその友人知人/
総会、芋煮会など

書道 (書道サークル茜会)

日第2・4木曜13時～15時 所四
街道公民館 園大塚 ☎432-5360



【7月1日号掲載分の提出期限】市役所・公民館…5月25日(火)

所定の掲載申込書に記入し、政策推進課、または四街道・千代田・旭の各公民館
窓口へ直接提出してください。

会員募集は2カ月連続しての掲載はできません。あらかじめ、ご了承ください。



スポーツ・ダンス・体操

野球 (四街道ブルースターズ)

日毎土・日曜 9時～ 所各市内小学
校 園羽部 ☎090-8807-8436 備年
長～小学生(少年)/詳細はお問
い合わせください

テニス

(四街道グリーンテニス倶楽部)

日毎日 所中台クレコート 園石
井 ☎080-1278-0293 備経験者/
詳細はお問い合わせください

バスケットボール

(和良比ミニバススポーツ少年団)

日毎月・金曜17時30分～19時、
毎土曜9時～13時、毎日曜午前
所和良比小学校 園佐藤 ☎090-
1401-5037 備小学1～6年女子/
見学・体験歓迎

バレーボール

(ちびっ子「リトルスター」)

日毎土曜 9時～11時 所みそら小
学校 園小林 ☎090-7010-8802
備年長、小学1・2年/ボール遊
びで球技に慣れよう

バレーボール

(中学生バレーヤング)

日①毎月曜17時30分～19時②毎
火曜19時～21時 所①山梨小②四
街道小 園金城 ☎090-6860-0529
備中学生女子/基礎を覚えて楽し
もう

幼児安全法講習会 (春コース)

とき…5月22日(土)10時～11時
30分頃

※講習中は、日赤奉仕団の人が
子どもを見てくれます

※12時～14時は「親子交流」と
いう形であそびの広場を開放

ところ…中央保育所

対象…市内在住で0歳～就学前
の子どもの保護者

定員…6人

内容…子どものけがや病気、心
肺蘇生法やAEDの取り扱いなど

※人工呼吸(呼気吹き込み法)
の実技は行いません

参加費…53円(テキスト代)

※当日徴収

講師…日本赤十字社

申し込み…5月10日(月)15時～
電話で子育て支援センターすず
らん

◎同センターすずらん

(中央保育所内) ☎423-3400

ベビーひろば



とき…6月3日(木)10時30分～
11時30分

ところ…四街道公民館2階和室

対象…0歳～1歳半の子どもと
その保護者

定員…10組

※参加費無料、要予約

内容…おもちゃ作り、遊びの
コーナー、ふれあい遊び、絵本
の読み聞かせなど

申し込み…5月7日(金)10時30
分～エンゼルステーション保育
園ホームページのフォームから
申し込み

◎エンゼルステーション保育園
☎424-3327(担当:保育課)

「困った」ときの **相談窓口**

相談名	とき	ところ	申し込み・問い合わせ	
行政相談	19日(水)13時～16時	福祉センター	直接会場へ	総務課 ☎421-6101
交通事故相談	26日(水)10時～15時	福祉センター	予約制	自治振興課 ☎421-6107
税務相談	18日(火)13時30分～16時30分 ※番号札の配布は正午から	福祉センター	直接会場へ (定員制先着順)	課税課 ☎421-6114
人権相談	6日(木)13時～16時	福祉センター	直接会場へ	社会福祉課 ☎421-6121
弁護士相談 事業に関する相談は除く	6(木)・19日(水)13時～16時	福祉センター	各相談日の翌日9時から次回の申込受付(同一内容の相談は3回まで)	社会福祉協議会 ☎422-2945 ※予約は電話のみ受付
	12・26日(水)13時～16時	わろうべの里		
心配ごと相談	12・26日(水)13時～16時 ※受付は15時まで	福祉センター	直接会場へ	社会福祉協議会 ☎422-2945
農地相談	6月1日(火)13時30分～16時30分	農業委員会事務局	前月25日までに申し込み	同事務局 ☎421-6155
住宅増改築相談	13日(木)10時～15時	市役所玄関ホール	直接会場へ	建築課 ☎421-6144
悩み事なんでも相談 相続・遺言、成年後見など	8日(土)9時30分～12時	福祉センター	予約優先	行政書士四街道地区会 ☎080-1170-4800
司法書士相談	8月末まで休止となります			千葉司法書士会 佐倉支部 ☎312-4266
消費生活相談	平日9時～16時	消費生活センター		同センター ☎422-2155
高齢者に関する相談 生活、介護、認知症、 高齢者虐待の相談など	〈千代田・西・北中学校区〉 月曜～土曜日8時30分～17時15分 (祝日を除く)	地域包括支援センター		同センター ☎420-6070
	〈四街道・旭中学校区〉 月曜～土曜日9時～17時15分 (祝日、第4月曜を除く)	みなみ地域包括支援センター		同センター ☎497-5165
ちばサポステ相談	28日(金)10時～16時(各50分)	福祉センター	予約制	ちば地域若者サポート ステーション ☎351-5531

防災行政無線情報提供サービス

☎0120-972-302 防災行政無線の情報をご家庭の電話で確認することができます

水道緊急修理受付 四街道市指定管工事業協同組合

☎080-5073-2713 宅内漏水はお客さまの負担が伴う場合があります

広告 広告 広告 広告 広告 広告 広告 広告 広告 広告

相続 終活

空家買取ります

荷物や不用品など
そのままOKです!

ご相談・査定無料で承ります

どんな場所でも小さくても古くても大丈夫です!

ミサワホーム提携店(公社) 全日本不動産協会会員 (公社) 不動産保証協会会員

アチーブホーム(株) ☎0120-240-230

9:00～19:00(水曜定休) 富里市七栄298-62

こんな方はぜひご相談を!

- 今住んでいる家を処分したい 処分した後の
- 親族の不動産を処分したい 「税金」のことも詳しく
- 近隣の人に知られずに処分したい ご説明致します。
- 相続したけど使わない
- 固定資産税や維持管理が大変で悩んでいる…など

新型コロナウイルス感染防止対策
全社員のマスク着用・うがい・手洗い・換気の励行、パーテーション設置、お客様にはマスクの着用とアルコール消毒のご協力をお願いしております。

こころ成仏 印旛のもり 永代供養墓苑 最後は土に還る

お寺が永代に亘り、管理し供養してくれる安心のお墓。 誰にも負担や迷惑をかけない安心のお墓です。

霊様30万円～ 埋葬後の費用負担は一切ございません

樹木葬	御影造りプレート葬	聖観音プレート葬
一区画 30万円	一区画(～4霊位様) 48万円	御一霊位 15万円
		一区画(～10霊位様) 50万円

私たちの永代供養墓は 永遠に移転、合祀、合葬をしないスタイルです。

印旛のもり 圓通寺墓地 所在地:佐倉市角来163

電車 「京成佐倉駅」下車～ 白井四街道行きバス角来下車～徒歩6分

お車 東関東自動車道「佐倉IC・四街道IC」下車～ 印旛沼方面7km約20分

☎0120-053-083 受付時間 9:00～17:00

くわしくは「永遠の会」検索 販売受託:有限会社 五光

図書館だより

☎ 図書館 ☎423-6443

今月の
おすすめ本



『はじめて、茶道部!』

服部千春 作/小倉マユコ 絵
出版ワークス (中学年から)

6年生の陽介は学校を休んだ日に、幼なじみのナツメに勝手に茶道部に入部届を出されてしまう。嫌々おけいこを始めた陽介だが、少しずつ茶道が面白くなっていく。でも、ナツメはなぜそんなことをしたのか理由を決して教えてくれないし、どうやら何か秘密があるようで…。

日本の伝統文化なのに体験する機会が少ない茶道を、物語にのせて陽介と一緒に知ることができる本です。読んだ後はきっと、おいしいお茶と和菓子をいただきたくなることでしょう。

あおぞらおはなし会 + 新ドリーム号見学会

- とき** 5月15日(土) ①10時~10時45分
②11時~11時45分 ※①~②は同一プログラム
- ところ** 図書館裏 移動図書館駐車場
- 対象** 4歳以上
- 定員** 各回8人 (保護者同伴可。ただし席には限りがあります)
9時30分~整理券を配布 (児童室おはなしの部屋前)
- ※マスクの着用をお願いします ※中止や延期になる場合があります
※5月の定例のおはなし会、絵本の会は中止します

5月のドリーム号巡回予定

水	5日 19日	介護老人保健施設のぞみ	13:40
		四街道老人ホーム	14:20
		池花ファミリー歯科駐車場	15:15
木	6日 20日	物井円福寺駐車場	13:10
		千代田集会所	13:50
		つくし座中央公園	14:30
金	7日 21日	四和小学校第二グラウンド	15:20
		グリーンタウン中央公園	12:40
		みそら集会場	13:20
土	8日 22日	鷹の台公園駐車場	14:10
		吉岡小学校	14:45
		鹿放ヶ丘ふれあいセンター	13:10
		さつきヶ丘自治会館	14:00
		和良比小学校	14:50
		細木児童公園脇	15:30

※新型コロナウイルスの感染拡大状況などにより、巡回を中止することがあります

今月の
休館日 3日(月・祝)、24日(月)
※ブックポストは利用できません

市税などの納期 5月31日(月) 軽自動車税

※市税などの納付が、従来の納付方法に加え、スマートフォン決済(スマホ決済)アプリからも行えるようになります。利用方法や詳細は、市ホームページでご確認ください

広告 広告 広告 広告 広告 広告 広告 広告 広告 広告

地域に根ざした法律事務所

よつかいどう法律事務所

Yotsukaido law office

(千葉県弁護士会所属)

所長弁護士 松田 和哲
弁護士 安藤 なつき
弁護士 古川 薫

■相談受付時間 平日9:00~17:00 (事前にご予約下さい)
■法律相談科 30分 5,500円(消費税込) 借金のご相談は初回無料です

お問い合わせ ☎043-310-5133 〒284-0005 四街道市四街道1-7-9 中島ビル3階 よつかいどう法律事務所 検索

やすらぎの室内墓苑 ~改葬・永代供養・生前予約~

①全自動機械式納骨堂

一式 **95万円**
(年間管理料:税込13,200円)

◎通常のお墓のように代々ご使用いただけます。
◎宗旨宗派不問/承継制限なし

②個別永代供養墓・合祀墓 エテルノ

1名(7回忌まで) **19万円**~

◎御供養は宗教法人祖敬堂が行います。
◎お申し込み後の追加料金はございません。
◎生前予約も承ります。

[ご案内時間] 10:00~17:00 年中無休

JR東千葉駅徒歩3分
千葉市中央区栄町2-1 経営管理:宗教法人 祖敬堂

千葉祖敬堂

終活セミナー開催中
まずはお気軽にお問い合わせを ☎043-227-4194

http://www.chiba-sokeidou.jp
千葉祖敬堂 検索



市庁舎整備を再開します

庁舎は、市民の皆さんの安全・安心な暮らしを守る重要な拠点です。

現在の庁舎の本館と新館は耐震性能が低く、大地震が発生したとき倒壊などの被害を受け、災害活動や被災者支援、行政サービスなどに大きな支障を来す可能性があります。

国の地震調査委員会によると、四街道市中央付近は今後30年以内に震度6弱以上の大地震に見舞われる確率が高いといわれています。

市は、庁舎機能を強化し災害に備えるため、近年発生した東日本大震災や熊本地震などを教訓に、庁舎整備についてさまざまな検討や協議を重ね、平成30年9月に「四街道市庁舎整備基本設計図書」を作成しましたが、東京オリンピック・パラリンピックの影響により建設費が高騰したため、議会より庁舎整備の時期や事業費について再検討が求められ、事業を延期していました。

現在、新型コロナウイルスへの対応が急務な状況であり、最重要課題ですが、新型コロナウイルス対策と同様、災害に対する備えも重要であり、耐震性のない庁舎の建て替えに対する国からの有利な財政支援が活用できること、建設費が下落傾向に転じてきたことなどを好機と捉え、令和3年度より庁舎整備を再開します。

今後も市庁舎整備の進捗状況などについて、「みんなの新庁舎」として市民の皆さんにお届けします。

【これまでの経緯】

- 平成23年度 ▶ 耐震性がない庁舎の耐震化に関する検討を開始
- 平成25年度 ▶ 審議会、パブリックコメントを経て、「庁舎整備基本計画(案)」を作成
▶ 議会による「庁舎整備特別委員会」の設置（平成27年12月まで）
- 平成29年度 ▶ 耐震性のない庁舎に対する国の財政支援制度が創設
▶ 「庁舎整備基本計画」を策定
- 平成30年度 ▶ 市民会議、パブリックコメントを経て、「庁舎整備基本設計図書」を作成
▶ 9月議会において、庁舎整備関連予算が減額され事業延期
- 令和2年度 ▶ 3月議会において、庁舎整備関連予算が可決され、事業再開

管財課ファシリティマネジメント推進室 ☎421-6210

編集部から

今号では、10ページに「一人親世帯を支援するための給付金」について掲載しています。申請が必要な場合もありますので、忘れずにご確認をお願いします。

市の人口(4月1日現在)

計 95,501人(+91) 《うち外国人の人口》
男 47,775人(+8) 女 47,726人(+83) 男 1,606人 女 1,072人
世帯数 42,486世帯(+152) 計 2,678人(+20)

※外国人を含む住民基本台帳人口、()内は前月比

電子行政サービス

下のQRコードからご利用ください



四街道市公式
フェイスブック



よめーるの
登録・変更