

市政だより 四街道

YOTSUKAIDŌ City
Public Relations

6.1
No.1123
2021(令和3年)

たるやまの郷で
おさんぽ!



はじめてみる
けしきがいっぱい



元年度決算 市町村財政比較分析 ③

第24回 四街道ガス灯ロードレース大会の開催を中止します ④

児童手当の現況届をお忘れなく ⑧

市ホームページは
検索またはQRコードから

四街道市

検索



音楽づくり ワークショップ

プロのアーティストを講師に迎え、作詞と歌唱を通して音楽づくりを体験できるワークショップの参加者を募集します。

完成した曲はWebで公開するとともに、お披露目会として秋～冬ごろに動画の上映などを予定しています。



宝くじ助成金で実施しています

本事業は、宝くじの社会貢献広報事業として、宝くじの受託事業収入を財源として実施しているコミュニティ助成事業です。



【1日目】 **とき** 7月25日(日)
10時～17時30分のうち3時間程度
内容 作詞 ※作曲・編曲はプロが行います

【2日目】 **とき** 8月21日(土)・28日(土)のいずれか
10時～19時30分のうち1時間程度
内容 歌唱(レコーディング)

※時間帯はこちらで割り振らせていただきます
※両日参加できない場合、楽曲を完成させることができない可能性があります

【共通】 **ところ** わろうべの里

対象……市内在住・在勤・在学の小・中学生とその保護者

定員……8組 ※参加費無料。申し込み多数の場合、抽選

講師……ゆうなみさん(シンガーソングライター)



講師のゆうなみさん

申し込み……市ホームページをご確認の上、6月1日(火)～15日(火)に政策推進課へメール

※1度の応募につき1組(保護者1人、子1人)で応募ください
※事業を記録・公開するために各回で写真・動画などの撮影があります

申し込みはこちらから▶



☎ 政策推進課 ☎421-6161(月曜)、379-7553(火曜～金曜日)

窓口サービス課休日窓口

開設日時：第2・第4日曜日
9時～12時

※転入、転出、転居などの住民異動届はお取り扱いできません

詳細はこちらから▶



●マイナンバーカード(個人番号カード)の交付窓口

休日窓口では、マイナンバーカードの交付窓口も開設しています。交付通知書が届きましたら、事前に電話予約(☎424-9977)の上、窓口にお越しください。

※受け取り期限が過ぎても交付することができます

※8月22日(日)は、全国サーバーのメンテナンスに伴い、マイナンバーカードの交付ができません。代替交付日として8月21日(土)の臨時開庁(9時～12時)を実施します



本庁舎以外の詳細はこちらから▶

本庁舎以外の窓口

	四街道駅 市民サービスセンター	鷹の台市民サービスコーナー (鷹の台公園管理事務所内)	千代田公民館 旭公民館
利用時間	平日7時～20時 (祝日、年末年始を除く)	平日9時30分～12時、13時～16時 (祝日、年末年始を除く) ※11月15日～1月31日は15時まで	開館日の9時～21時 ※公民館まつりの期間を除く
取扱業務	<ul style="list-style-type: none"> 住民票の写し(世帯全員・一部) 戸籍の全部・個人事項証明(戸籍の謄・抄本) 戸籍の附票 	<ul style="list-style-type: none"> 住民票の写し(世帯全員・一部) 戸籍の全部・個人事項証明(戸籍の謄・抄本) 戸籍の附票 印鑑登録証明書 住所証明書 住民票記載事項証明書 年金受給者現況届 	<ul style="list-style-type: none"> 住民票の写し(世帯全員・一部) 戸籍の全部・個人事項証明(戸籍の謄・抄本) 戸籍の附票

※戸籍の証明および戸籍の附票については、平成19年6月30日以降の電算化されたもののみ取り扱っています。それ以前の戸籍(改製原戸籍など)が必要な場合は、市役所までお越しください

《窓口での手続きの際は本人確認の証明書をお持ちください》

官公署発行の写真付きのものは1種類(マイナンバー(個人番号)カード、住民基本台帳カード、旅券、運転免許証、障害者手帳など)、写真付きでないものは2種類(健康保険証、年金手帳、年金証書など)をお持ちください。また、印鑑登録証明書請求の際は印鑑登録カードも併せてお持ちください。

☎ 窓口サービス課 ☎421-6108

平日に市役所の窓口にお越しいただけない人のために、次の方法で住民票などの交付を行っています。お気軽にご利用ください。

休日や本庁舎以外の窓口業務のご案内



元年度決算 市町村財政比較分析

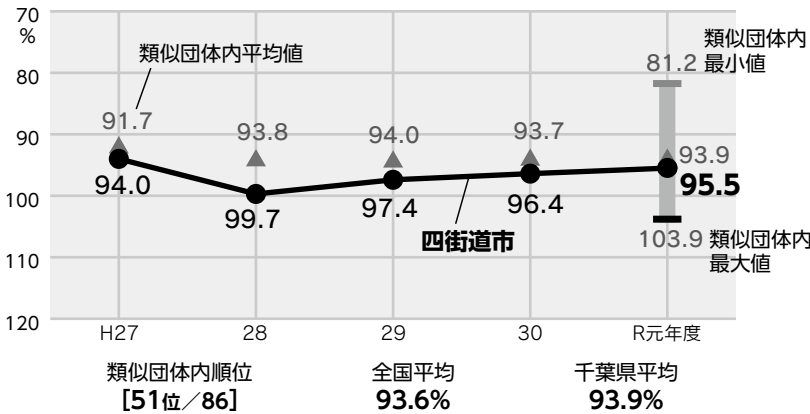
経常収支比率の分析

扶助費が年々増加していることから、95.5%と類似団体平均を上回っています。

平成27年4月に経営改革会議を設置し、経常経費の総点検を通じて経常経費の抑制に取り組んでいます。その結果、経常収支比率は、平成28年度をピークに減少しています。

今後は、経営改革会議を通じた収支改善への取り組みをさらに促進することに加え、行財政改革推進計画に基づき、行政運営の効率化を進めていくことで、さらなる経費削減・財源確保に努めます。

【財政構造の弾力性】経常収支比率 95.5%



市の財政状況が、他の団体と比べてどのような状況にあるのかを市民の皆さんに知っていただくため、類似団体間で比較可能な財政指標を用いて、市の財政状況を分析しました。

実質公債費比率など、財政健全化法に基づく財政指標は早期健全化基準を大きく下回りました。経常収支比率は前年度より0.9ポイント改善しましたが、依然として全国平均、千葉県平均を上回っ

決算DATA

歳入総額	28,151,729千円
歳出総額	26,730,249千円
実質収支	1,188,803千円
標準財政規模	16,268,925千円
地方債現在高	20,779,929千円

【財政健全化法に基づく財政指標】

実質赤字比率	-% (12.69%)
連結実質赤字比率	-% (17.69%)
実質公債費比率	2.9% (25.0%)
将来負担比率	-% (350.0%)

※ () 内は早期健全化基準

人口	94,843人 (うち日本人 92,394人)
面積	34.52km ² (R2.1.1現在)

用語解説

【類似団体】

人口と産業構造の組み合わせによって自治体を類型化し、全国の市町村を35のグループに分類された自治体をいいます

【経常収支比率】

税などの一般財源を、人件費や扶助費、公債費など経常的に支出する経費にどれくらい充てているかを表します。比率が高いほど、財政構造の硬直化が進んでいることを表します

④ 財政課 ☎ 421-6111

※詳しくは、市ホームページをご覧ください

歳入確保・歳出削減に努めています。引き続き全庁を挙げて

委員募集

審議会名	職務内容	募集人数	任期	募集期間	担当課
行財政改革審議会	行財政改革の推進についての調査、審議	3人	12月1日～5年11月30日(2年間)	6月1日(火)～30日(水)	財政課行革推進室 ☎421-6111
図書館協議会	図書館の運営、サービスに関する協議	2人	9月1日～5年8月31日(2年間)	6月1日(火)～25日(金)	図書館 ☎423-6443

応募要件…市内在住で、任期中の会議に出席できる人
報酬など…委員報酬と交通費を支給
応募方法…募集期間内に応募用紙とレポートを担当課に提出

※原則、公募委員が兼職できる審議会などの数は2を限度としています。また、本会議の委員となることができるのは6年までです
※詳細は、各募集要項をご覧ください。募集要項は担当課窓口(平日のみ)などで配布するほか、市ホームページからもダウンロードできます
※ご不明な点は市ホームページもしくは各担当課にお問い合わせください



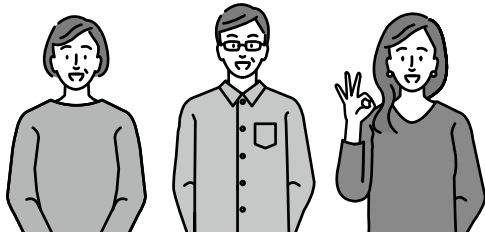
消費生活講座のご案内

「日頃気になっていないけれど、なかなか知る機会がない…」そんな生活の中での疑問について、専門家の話を聞いてみませんか。

とき…13時30分～15時30分
 ところ…商工会館 3階大会議室
 定員…各回先着30人
 ※受講料無料

とき (全て火曜日)	テーマ	講師
第1回 7月13日	暮らしのお役立ち情報	市消費生活センター 消費生活相談員
第2回 8月10日	葬祭を学ぶ① お葬式の実務と文化 戸惑う前に知っておきたい基礎知識とその心構え	日本葬祭アカデミー 教務研究室 代表 二村祐輔さん
第3回 9月14日	葬祭を学ぶ② お墓の現状と将来 墓じまいと永代供養の問題点	千葉県金融広報アドバイザー
第4回 10月 5日	基礎から学ぶ生命保険・損害保険 保険のしくみや選び方	ドコモショップ四街道店 スマホ教室アドバイザー 石渡康英さん
第5回 12月14日	スマホの安心安全教室	
第6回 1月18日	弁護士が教えるトラブル回避術 高齢者に多い法律トラブルから身を守るには	船橋本町法律事務所 弁護士 小島千鶴さん
第7回 2月 8日	弁護士が教える終活 相続の知識と遺言の書き方	

※講座のテーマなどは変更になる場合があります



産業振興課

421-6134

申し込み…6月3日
 (休)9時～電話で産業
 振興課
 ※複数回まとめての
 申し込みも可
 ※新型コロナウイルス
 ス感染症の影響に
 より、中止または
 延期になる場合に
 あります

第24回 四街道ガス灯ロードレース大会の開催を中止します

本年11月の開催を予定しておりました「第24回四街道ガス灯ロードレース大会」につきまして、大会の開催を中止いたします。

新型コロナウイルス感染症の拡大状況は終息の気配を見せず、長期化している情勢の中、大会の開催に当たっては、ランナーだけでなく沿道で応援される皆さんの安全性の確保、医療体制の充実が必要不可欠であり、ボランティアスタッフの確保にも影響が出ると考えられるため、やむを得ず中止することといたしました。

引き続き第25回大会がより一層充実した大会となるよう、開催に向け努力してまいりますので、皆さまのご理解とご協力をよろしくお願い申し上げます。

ガス灯ロードレース大会実行委員会

スポーツ青少年課 ☎424-8926



災害時、正確な情報を入手しよう

これから梅雨に入るとともに、雨が多くなります。日頃より情報の入手方法を確認し、情報収集に努め、家族や地域の皆さんで共有できるようにしましょう。

【防災・災害情報】

市のホームページでは、市民の皆さんが情報を入手するために必要な情報を掲載しています。災害時に正確な情報を入手するため



に、平常時から確認していただくようお願いいたします。

市ホームページ
 危機管理室 ☎421-6102



春の叙勲・褒章 危険業務従事者叙勲

受章おめでとうございます

❖ 春の褒章

【藍綬褒章】 選挙関係事務功績… 小口啓子 (四街道)

❖ 春の叙勲

【旭日小綬章】 地方自治功勞… 中基良男 (和良比)

【瑞宝単光章】 消防功勞… 麻生 豊 (和田)
警察功勞… 平井貞夫 (千代田)

❖ 危険業務従事者叙勲

【瑞宝双光章】 警察功勞… 加瀬 武 (千代田)
警察功勞… 田中政司 (鹿渡)
警察功勞… 丸 勝司 (めいわ)

【瑞宝単光章】 警察功勞… 池田三美 (めいわ)
防衛功勞… 笠川健司 (四街道)
消防功勞… 山本幸雄 (大日)

※受賞者本人の承諾をいただいた場合のみ掲載 (敬称略)

☎ 秘書課 ☎421-6164

会計年度任用職員を 募集します

人員募集

業務内容… 衆議院議員総選挙、四街道市長選挙
の①期日前投票事務②当日投票事務
雇用期間… 衆議院議員総選挙: 選挙期日未定 (解散あり。任期満了は10月21日)
市長選挙: 選挙期日未定 (任期満了は4年2月27日)

勤務日… ①期日前投票期間中 (衆議院議員総選挙: 11日間、および市長選挙: 6日間) の所定の日
②投票日当日

時給… 1,090円

勤務場所… ①期日前投票所 (市役所、千代田公民館、旭公民館)
②市内投票所16カ所

募集人数… 10人程度 ※大学生も可
※普通自動車運転免許が必要となる場合あり

募集期間… 6月1日(火)～21日(月)

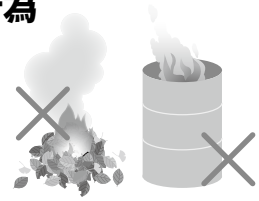
※詳細は、市ホームページをご覧ください

☎ 選挙管理委員会事務局 ☎421-6153

ストップ野焼き行為

6月は環境月間です

廃棄物の焼却は法令に定める場合を除き禁止されています。



焼却による有害物質が環境を汚染するだけでなく、煙や臭いが周辺住民に不快感を与え、市にも多くの苦情が寄せられています。

【苦情の多い焼却の例】

- 家庭や事業所の一般ごみ
- 農業従事者以外の畑 (家庭菜園など) で出たごみ

法令に違反して野焼きを行うと、罰金などの罰則が科せられることもあります。

「少しなら大丈夫」と安易に焼却するのはやめましょう。

☎ 環境政策課 ☎421-6131

市営住宅の入居者を募集します

とき… 7月1日(木)～15日(木)

申し込み… 入居申込書を建築課へ提出 (申込書は6月25日(金)～同課窓口で配布)

※申し込み終了後、資格審査を経て、公開抽選により入居順位を決定し、空きが生じた場合に順次入居となります。ただし、4年6月末までに部屋を紹介できない場合、抽選結果は無効になります



☎ 建築課 ☎421-6147

普通救命講習(Ⅲ)

とき… 7月17日(土)9時～12時

ところ… わろうべの里 多目的ホール

内容… 心肺蘇生法 (対小児、乳幼児)、止血法

※受講者には、普通救命講習修了証を交付

定員… 先着8人 (5人未満の場合は中止)

対象… 市内在住・在勤・在学の人

申し込み・問い合わせ… 6月7日(月)～18日(金)に電話で消防本部警防課 ☎422-2493

※新型コロナウイルス感染の状況により中止となる場合があります





緊急通報装置利用者負担の導入

緊急通報装置設置事業の他市町村における利用者負担状況を踏まえ、4年1月1日より次の通り、利用者負担を導入することになりました。

は無料)

※生活保護受給世帯または市民税非課税世帯の利用者負担は、変更なく無料となります(現場派遣員利用にかかる料金負担は除外)

【利用者負担額の変更】

対象世帯：一人暮らし高齢者、一人暮らし重度身体障害者

④ 高齢者支援課

☎421-6128

課税状況：市民税課税

障害者支援課

☎421-6122

負担額：月額1000円(変更前)



認知症サポーター養成講座

一緒に認知症の人とその家族を支えませんか

認知症サポーターとは、認知症

について正しく理解し、認知症の人とその家族を温かく見守り、声掛けや手助けができる地域の応援者です(受講者は秋以降開催予定のステップアップ講座に参加可)。

とき：①7月3日(土) ②10月5日(火) 10時～12時(受付9時45分～)

※①②とも内容は同じ

ところ：総合福祉センター 3階会議室1

※受講費無料

定員：先着12人

持ち物：筆記用具、マスク

申し込み・問い合わせ：6月1日

(火)25日(金)に地域包括支援センター ☎420-6070

※当日、体温を伺いますので、自宅にて体温測定をお願いします。

また、状況により中止になる場合がございます

合があります

(担当：高齢者支援課)

対象：市内在住・在勤の人

長寿のお祝い

4月生まれの100歳

高橋國子さん (めいわ)
會田成二郎さん (千代田)
米田つる子さん (大日)

☎ 社会福祉課 ☎421-6121

風しんの第5期の定期接種



国は、昭和37年4月2日～54年4月1日に生まれた男性に対して風しんの抗体検査を実施し、十分な量の抗体がないと判明した人に無料で風しんの第5期の定期接種を行います。

■クーポン券発送対象者

抗体検査および予防接種を受けていない人

※5月末に一斉発送のため、届くまでに日数がかかる場合があります

※昨年年度までに発送したクーポン券は使用できません

■実施機関

国の集合契約に参加している医療機関(厚生労働省ホームページ「風しんの追加的対策について」

を)ご確認ください

※転入者で、前自治体のクーポン券を使用し、すでに風しんの抗体検査を受けている人は、健康増進課までご連絡ください。その他詳しくは、市ホームページをご覧ください

☎ 健康増進課 ☎421-6100

を)ご確認ください

熱があるとき、
まず、
かかりつけ医へ電話！
(いない場合や
対応不可の場合は下記に)

県発熱相談センター
(24時間/365日)
☎0570-200-139

健康増進課
(平日9時～17時)
☎421-6100



をご確認ください)

※抗体検査については会社の健康診断や特定健康診査と同時に受けることも可能です。健診時にクーポン券を持参してください

※新型コロナウイルス感染症の流行状況によっては、特定健康診査などが中止・延期となる場合があります

■有効期限

4年2月28日(月)

を)ご確認ください

を)ご確認ください

を)ご確認ください

を)ご確認ください

を)ご確認ください

を)ご確認ください

を)ご確認ください

を)ご確認ください


を)ご確認ください

を)ご確認ください

を)ご確認ください

を)ご確認ください

6月は食育月間 旬の野菜で健康に

よつかいどう
健康コラム 

中華風たたきキュウリ

■材料（2人分）

- キュウリ …………… 1本
- 塩（板ずり用） …………… 少々
- しょうゆ …………… 小さじ1
- 酢 …………… 小さじ1/2
- 砂糖 …………… 小さじ1/3
- ごま油 …………… 小さじ1/2
- 白いりごま …………… 小さじ1
- 鷹の爪（お好みで） …… 1/2本


包丁を使わずにできる
簡単な調理なので、
お子さんと一緒に
料理できます



■作り方

- ①キュウリに塩を振り、まな板の上で板ずりをする
- ②麺棒などでキュウリをたたき割り、大きいものは食べやすい大きさに折る
- ③ボウルに調味料を混ぜ、②と白いりごまと鷹の爪（種を取って輪切り）を加え、よく混ぜ合わせる

※市ホームページ「今夜のおかず」に栄養士のおすすめレシピ」に他のレシピも掲載しています

 健康増進課 ☎421-6100

新しい保健推進員が 委嘱されました

保健推進員は、自身や地域の皆さんの健康づくりに関心のある人へ市長が委嘱します。4月1日に新しい30人の保健推進員が委嘱され、これから地域の食育活動や健康教室の開催など健康に関する活動を行います。

また、研修で学んだ内容を日々の生活で実践し、身近な人へ伝達していく役割も担っており、行政と市民とのパイプ役として活動していきます。活動の様子は、随時市ホームページやお便りなどでお知らせします。保健推進員の活動に興味のある人、詳細が知りたい人は、お問い合わせください。

《3年度の主な活動予定》

年6回の研修会（乳がん自己検診法、ウォーキング講習など）、地域ミニ講座の開催、食育活動、保健推進員活動や健康情報をお知らせする広報活動

 健康増進課 ☎421-6100

成人健康相談

〈予約制〉

とき 6月1日(火) 13時15分～15時45分
6月24日(木) 9時15分～11時45分

ところ 保健センター

内容 保健師・看護師による健康に関する相談、血圧測定・尿検査・体脂肪測定（健診ではありません）、健康診断の結果説明や相談、みそ汁の塩分濃度測定

持ち物 健康手帳、健康診断結果（希望者）、みそ汁*

※予約制。希望の日時をご予約ください。相談時間は30分程度です

※37.5度以上の発熱や体調不良の場合は参加を控えてください

*家のみそ汁の塩分濃度を知りたい人は持参してください

 健康増進課 ☎421-6100

◆◆ 歯・口腔相談は子育てコーナーをご覧ください ◆◆

介護のつどい

【虹の会】

とき 6月22日(火) 10時～12時

ところ 福祉センター3階 会議室1

内容 訪問診療について


【男の介護を語ろう会】

とき 6月12日(土) 10時～12時

ところ 福祉センター3階 視聴覚室

※初参加の場合はご連絡ください

※新型コロナウイルスの影響により中止となる場合があります

 地域包括支援センター ☎420-6070

（担当：高齢者支援課）

介護に関する悩みや知識を共有するための集いの場です



千代田公民館主催

シニアスマホ講座

とき 6月29日(火) 13時30分～15時30分（受付13時～）

ところ 千代田公民館

対象……スマートフォンの基礎を習得したいシニア世代


定員……先着20人 ※参加費無料

持ち物……スマートフォン、筆記用具、メモ用紙

申し込み……6月4日(金)10時～電話で千代田公民館

スマートフォンの簡単な操作を
覚えます（初心者レベル）

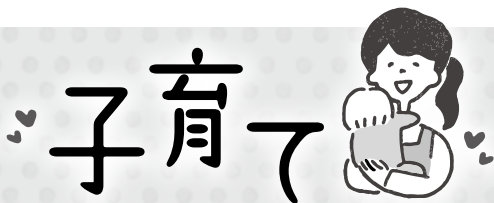


 千代田公民館 ☎422-4151

（担当：社会教育課）



新型コロナウイルス感染防止の観点から、イベント等予定掲載後に開催予定が変更になる場合があります。主催者に改めてご確認いただきますようお願い申し上げます。また本人、同居人で2週間以内に37.5度以上の発熱や体調の優れない人がいる場合は参加を控えてください。



児童手当の現況届をお忘れなく

現在、児童手当・特例給付を受給している人は「現況届」を提出しなければなりません。

この届けは、受給要件に該当するかを確認するために必要なものです。未提出の場合、10月支給分（6月分）以降が支給されなくなるため、忘れずに提出をお願いします。

提出期限…【郵送、窓口】6月30日(水) (消印有効)

※現況届は、5月末に郵送しますので、届かない人はご連絡ください

※郵送提出の際、現況届と同封の返信用封筒に切手を貼ってください

☎ 子育て支援課 ☎421-6124

離乳食のおはなし①

とき	はなしの内容
① 6月29日(火)	離乳食初期 (5~6カ月)
② 7月13日(火)	中期 (7~8カ月)
③ 7月27日(火)	後期 (9~11カ月)
④ 7月30日(金)	完了期 (12~18カ月)

※いずれも13時30分~14時30分
※各回2日前までに予約

ところ…まちの保育園成山 子育て支援センターまちっこ

定員…各回先着4組

※要予約、参加費無料

持ち物…筆記用具

申し込み・問い合わせ…6月16日(水)13時~電話で同センターまちっこ ☎312-3407

(担当：保育課)

乳幼児健診・予防接種ほか

乳幼児健診・相談

☎ 健康増進課 ☎421-6100

健診・相談名	対象	受付
3~4カ月児相談	令和3年2月生まれ	
8カ月児歯・離乳食教室	令和2年10月生まれ	
1歳6カ月児健診	令和元年10月・11月生まれ (予定)	郵送はがきで案内
2歳6カ月児歯科健診	平成30年11月・12月生まれ	
3歳6カ月児健診	平成29年11月・12月生まれ (予定)	

※1歳6カ月児健診、3歳6カ月児健診の対象者について、予定と異なる場合があります

乳幼児・児童予防接種

☎ 健康増進課 ☎421-6100

予防接種名	対象
ロタ	令和3年3月生まれ
ヒブ	令和3年3月生まれ
小児用肺炎球菌	令和3年3月生まれ
B型肝炎 (1歳未満有効)	令和3年3月生まれ
BCG接種 (1歳未満有効)	令和2年12月生まれ
四種混合 (ジフテリア・百日ぜき 破傷風・不活化ポリオ)	1期初回 令和3年2月生まれ 1期追加 (令和2年11月までに1期初回(3回)を完了した子)
不活化ポリオ (単独)	すでに三種混合、またはポリオでの接種を開始している7歳6カ月未満の子
水痘	令和2年5月生まれ
麻疹・風疹混合	1期 令和2年5月生まれ 2期 5歳~7歳未満で就学前の1年間 (個別通知)
日本脳炎	1期 平成30年5月生まれ 2期 9歳~13歳未満の子 (9歳の誕生日の翌月に通知)
二種混合 (ジフテリア・破傷風)	11歳~13歳未満の子 (11歳の誕生日の翌月に通知)
子宮頸がん予防	小学6年生~高校1年生の女子 ※現在、国の通達により、積極的勧奨はしていません

※平成7年4月2日~19年4月1日生まれの人は日本脳炎の接種が20歳未満まで可能
※平成19年4月2日~21年10月1日生まれの人で日本脳炎1期が完了していない人は、お知らせください

※対象年齢の〇歳未満とは〇歳の誕生日 (該当する日) の前日が接種できる最後の日です

歯・口腔相談

☎ 健康増進課 ☎421-6100

とき	6月1日(火) 受付13時~	対象	乳幼児、妊産婦、成人
ところ	保健センター	定員	10人 (予約制)
内容	歯科医師による歯科健康診査、相談、歯みがきのアドバイス ※健康手帳、母子健康手帳、使用中の歯ブラシを持参		

子育てサロン

☎ 社会福祉協議会 ☎422-2945

新型コロナウイルス感染拡大防止の観点から、6月の子育てサロンは、全地区で中止となります。



みんなのひろば



※必ず連絡をしてからご参加ください(◎のついた催し物は連絡不要です) ※掲載は1サークルにつき年4回までです



催し物

◎第17回 四街道市美術協会展

回 6月8日～13日 9時～18時(8日は13時から、13日は16時まで) 所 市民ギャラリー 岡櫻井 ☎080-6819-8123 他 絵画・書道・工芸

◎カワセミファンクラブ写真展

回 6月1日～6日(6日は15時まで) 所 市民ギャラリー 岡佐藤 ☎421-2254 他 四街道手繰川にすむ生き物の写真展示

チャリティビッグバンド ジャズコンサート

回 6月13日 13時30分～16時(開場13時) 所 四街道公民館ホール 岡児玉 ☎090-8432-8727 他 予約者のみ60名限定

ボーイスカウト体験ディキャンプ

回 6月13日 9時30分～14時 所 総合公園キャンプ場 岡坂口 ☎424-7145 他 幼稚園年長～小学5年生/参加費100円(保険代)

◎第21回 四街道写真友会写真展

回 6月22日～27日(27日は16時まで) 所 市民ギャラリー 岡村口 ☎432-7583 他 館内マスク着用など感染対策実施



文化・交流

古着回収(ファイバーリサイクル四街道)

回 6月16日 所 市内20カ所 岡吉本 ☎421-1094 他 古着を回収した収益でパキスタンのスラムの学校を支援

木工(四街道サンデー木工倶楽部)

回 第1・3日 9時30分～15時 所 岡田屋金物店(吉岡) 岡竹原 ☎090-1770-5782 他 入会説明会: 第1・3日 曜午前中随時実施します

水彩画(しゃくなげの会)

回 第1～4土曜 13時～17時 所 四街道中学校 岡小野 ☎090-4596-3091 他 初心者大歓迎

書道(桜会)

回 第2・4金曜 9時～12時 所 福祉センター 岡鈴木 ☎422-3764 他 初心者歓迎

合唱(アトラス)

回 第1・2・4土曜 11時～13時 所 千代田公民館 岡大塚 ☎432-5183 他 フォークソング、J-POP他を楽しく歌います

合唱(四街道少年少女合唱団)

回 毎日曜 9時～12時 所 和良比小学校・公民館 岡宮川 ☎080-2110-0626 他 年少～高校生・歌が好きな子集まれ! / 見学、体験歓迎

合唱(四街道シンガース)

回 所 第1～3金曜 13時～15時 = わろうべの里、第4金曜 13時～15時 = 福祉センター 岡米元(よねもと) ☎432-6835 他 仏・伊・米など世界の歌を日本語で、日本の歌も

歌唱(歌声サロン田園)

回 第1・3水曜 13時～15時 所 四街道公民館 岡山本 ☎080-5055-0467 他 リクエストでいろいろな歌を

カラオケ(ふらっと会Ⅱ)

回 第1・3月曜 13時～15時 所 四街道公民館 岡松尾 ☎432-6855 他 ボイストレーニング/カラオケ/新曲レッスン

面踊り・民謡(おはら笑楽会)

回 第1・3金曜 14時～17時 所 わろうべの里 岡立石(18時～21時) ☎432-6855 他 楽しい踊りです/初心者大歓迎

英会話(四街道市国際交流協会)

初・中・上級全5教室、日時はお問い合わせください 所 文化センター 岡森北 ☎090-4548-8377 他 ネイティブ講師/さまざまな話題/見学可

英会話(英会話同好会)

回 第1～4木曜 19時～21時 所 千代田公民館 岡近藤 ☎433-1488 他 少人数で楽しく学習しています

会員募集(四街道市婦人会)

詳細はお問い合わせください 所 四街道公民館 岡福島 ☎432-2319 他 カラオケ、盆踊りのサークルや地区分会が活動しています



スポーツ・ダンス・体操

バレーボール(クローバー・V女子)

回 ①毎金曜 17時～19時 ②毎日曜 9時～13時 所 ①四街道小学校 ②みそら小学校 岡香取 ☎090-3960-0416 他 小学生/インスタ「clover.v_team 2001」

健康体操(和の会)

回 第1～4水曜 9時～11時 所 四街道公民館 岡八木 ☎423-3745 他 女性/室内での健康維持のための体操

健康体操(リフレッシュ健康体操)

回 毎金曜 15時～16時15分 所 鹿放ヶ丘ふれあいセンター 岡河野 ☎090-4136-5797 他 楽しく運動機能向上(事前連絡要)

太極拳(四街道太極拳同好会)

回 毎土曜 9時20分～11時 所 四街道公民館 岡木村 ☎090-5770-1337 他 99式美しい太極拳/仲間募集

太極拳(さわやか太極拳同好会)

回 第1・3火曜 15時～17時 所 わろうべの里 岡平野 ☎432-5196 他 60歳以上の会員

太極拳(楊名時太極拳四友会)

回 毎月曜 17時30分～19時、毎火曜 14時～15時30分 所 中央公園武道館 岡近藤 ☎432-3333 他 初心者歓迎、見学可

太極拳(悟空太極拳サークル)

回 第2・4木曜 9時～11時 所 旭公民館 岡近藤 ☎433-1488 他 太極拳でコロナに負けない体をつくろう

合気道(四街道合気会)

回 毎水・金曜 19時～20時、第2・4日曜 14時30分～16時 所 中央公園武道館 岡篠田 ☎090-4426-5510 他 見学・体験可



新型コロナウイルス感染防止の観点から、イベント等予定掲載後に開催予定が変更になる場合があります。イベント参加時には、主催者に改めてご確認いただきますようお願い申し上げます。

【8月1日号掲載分の提出期限】
市役所・公民館…6月25日(金)

所定の掲載申込書に記入し、政策推進課、または四街道・千代田・旭の各公民館窓口へ直接提出してください。会員募集は2カ月連続しての掲載はできません。あらかじめ、ご了承ください

「困った」ときの **相談窓口**

相談名	とき	ところ	申し込み・問い合わせ	
行政相談	2・16日(水)13時～16時	福祉センター	直接会場へ	総務課 ☎421-6101
交通事故相談	23日(水)10時～15時	福祉センター	予約制	自治振興課 ☎421-6107
税務相談	15日(火)13時30分～16時30分 ※番号札の配布は正午から	福祉センター	直接会場へ (定員制先着順)	課税課 ☎421-6114
人権相談	3日(木)13時～16時	福祉センター	直接会場へ	社会福祉課 ☎421-6121
弁護士相談 事業に関する相談は除く	2・16日(水)13時～16時	福祉センター	各相談日の翌日9時から次回の申込受付(同一内容の相談は3回まで)	社会福祉協議会 ☎422-2945 ※予約は電話のみ受付
	9・23日(水)13時～16時	わろうべの里		
心配ごと相談	9・23日(水)13時～16時 ※受付は15時まで	福祉センター	直接会場へ	社会福祉協議会 ☎422-2945
農地相談	7月1日(木)13時30分～16時30分	農業委員会事務局	前月25日までに申し込み	同事務局 ☎421-6155
住宅増改築相談	10日(木)10時～15時	市役所玄関ホール	直接会場へ	建築課 ☎421-6144
悩み事なんでも相談 相続・遺言、成年後見など	12日(土)9時30分～12時	福祉センター	予約優先	行政書士四街道地区会 ☎080-1170-4800
司法書士相談	8月末まで休止となります			千葉司法書士会 佐倉支部 ☎312-4266
消費生活相談	平日9時～16時	消費生活センター		同センター ☎422-2155
高齢者に関する相談 生活、介護、認知症、 高齢者虐待の相談など	〈千代田・西・北中学校区〉 月曜～土曜日8時30分～17時15分 (祝日を除く)	地域包括支援センター		同センター ☎420-6070
	〈四街道・旭中学校区〉 月曜～土曜日9時～17時15分 (祝日、第4月曜を除く)	みなみ地域包括支援センター		同センター ☎497-5165
ちばサポステ相談	25日(金)10時～16時(各50分)	福祉センター	予約制	ちば地域若者サポート ステーション ☎351-5531

防災行政無線情報提供サービス

☎0120-972-302 防災行政無線の情報をご家庭の電話で確認することができます

水道緊急修理受付 四街道市指定管工事業協同組合

☎080-5073-2713 宅内漏水はお客さまの負担が伴う場合があります

広告 広告 広告 広告 広告 広告 広告 広告 広告 広告

相続 終活

空家買取ります

荷物や不用品など
そのままOKです!

ご相談・査定無料で承ります

どんな場所でも小さくても古くても大丈夫です!

アチーブホーム(株) ☎0120-240-230

ミサワホーム提携店(公社) 全日本不動産協会会員 (公社) 不動産保証協会会員
9:00～19:00(水曜定休) 富里市七栄298-62

こんな方はぜひご相談を!

- 今住んでいる家を処分したい 処分した後の
- 親族の不動産を処分したい 「税金」のことも詳しく
- 近隣の人に知られずに処分したい ご説明致します。
- 相続したけど使わない
- 固定資産税や維持管理が大変で悩んでいる…など



当社ホームページ

新型コロナウイルス感染防止対策
全社員のマスク着用・うがい・手洗い・換気の励行、パーティション設置、お客様にはマスクの着用とアルコール消毒のご協力をお願いしております。


四街道市・千葉市・佐倉市を中心とした「まちの税理士」

税 渡邊ともお 税理士事務所

(千葉県税理士会 成田支部所属) 代表 渡邊朝生

取扱業務

- 法人税務申告
- 個人確定申告
- 相続税申告
- 贈与税申告
- 税務調査立会
- 会社設立



お電話にて
お問合せください ☎043-312-4667

■営業時間／平日9:00～18:00
〒284-0003 四街道市鹿渡968-7 大野ビル104

四街道 税理士 検索

図書館だより

☎ 図書館 ☎423-6443

今月の
おすすめ本



『あいうえおそぼう としょかんで』

草谷桂子 ぶん／スギヤマカナヨ え
子どもの未来社 (低学年から)

この絵本は、かるた形式で図書館ってどんなところなのか、子どもたちに伝える絵本です。五七五の短い言葉の中に図書館の秘密がいっぱい。巻末には「図書館のことをもっと知りたいあなたへ」のページもあります。6月11日は、平成9年に「学校図書館法の一部を改正する法律」が施行されたことを記念した「学校図書館の日」。「うんめいの であいがあるかも としょかんで」ぜひ図書館ですてきな本との出会いをお楽しみください。

おはなし会

とき 6月12日(土)・26日(土) ※2日間全4回とも同一プログラムです
①10時30分～10時50分 ②11時～11時20分

ところ 図書館3階 会議室

対象 4歳以上

定員 各回8人 (保護者同伴可 ※ただし席には限りがあります)

事前に整理券を配布

※整理券は10時より児童室おはなしの部屋前で配布します。整理券がなくなり次第終了

※マスクの着用をお願いします ※中止や延期になる場合があります

※定例の絵本の会は中止します

6月のドリーム号巡回予定

水	2日	介護老人保健施設のぞみ	13:40
	16日	四街道老人ホーム	14:20
	30日	池花ファミリー歯科駐車場	15:15
木		物井円福寺駐車場	13:10
	3日	千代田集会所	13:50
	17日	さちが丘こども広場 四和小学校第二グラウンド	14:30 15:20
金		グリーンタウン中央公園	12:40
	4日	みそら集会場	13:20
	18日	鷹の台公園駐車場 吉岡小学校	14:10 14:45
土		鹿放ヶ丘ふれあいセンター	13:10
	5日	さつきヶ丘自治会館	14:00
	19日	和良比小学校 細木児童公園脇	14:50 15:30

※6月から巡回場所が変わります
前)つくし座中央公園 後)さちが丘こども広場

※悪天候の場合や新型コロナウイルスの感染拡大状況などにより、巡回を中止することがあります

今月の
休館日 7日(月)、28日(月)
※ブックポストは利用できません

市税などの納期 6月30日(水) 市・県民税

※市税などの納付が、従来の納付方法に加え、スマートフォン決済(スマホ決済)アプリからも行えるようになります。利用方法や詳細は、市ホームページでご確認ください

広告 広告 広告 広告 広告 広告 広告 広告 広告 広告

— 四街道市にお住いの皆様! —

屋根 外壁 その他塗装

弊社は地域密着を心掛け活動しています。ご自宅の塗り替えをお考えの方、お気軽にお問い合わせください!

外装劣化診断士による **あなたのお家の健康診断!** 先着5名様まで **無料キャンペーン!**

株式会社 **エフトラスト**
E-TRUST

四街道市和良比192-109

☎043-290-9911

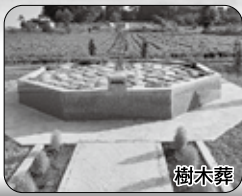
不良施工を防ぐ
3つの秘訣お教えします!

詳しくはホームページをご覧ください

株式会社エフトラスト 検索

こころ成仏 印旛のもり 永代供養墓苑 最後は土に還る

お寺が永代に亘り、管理し供養してくれる安心のお墓。 誰にも負担や迷惑をかけない安心のお墓です。



樹木葬



聖観音プレート葬

— 霊様30万円 — 埋葬後の費用負担は一切ございません

樹木葬	御影造りプレート葬	聖観音プレート葬
一区画 30万円	一区画 (~4霊位様) 48万円	御一霊位 15万円
		一区画 (~10霊位様) 50万円

私たちの永代供養墓は 永遠に移転、合祀、合葬をしないスタイルです。

印旛のもり 圓通寺墓地 所在地:佐倉市角米163

電車 「京成佐倉駅」下車～白井四街道行きバス角米下車～徒歩6分

お車 東関東自動車道「佐倉IC・四街道IC」下車～印旛沼方面7km約20分

☎0120-053-083 受付時間 9:00～17:00

くわしくは 永遠の会 検索 販売委託:有限会社 五光



南西側からの鳥瞰イメージ(模型写真)

みんなの新庁舎 第2回

こんな庁舎を目指します

庁舎の整備は、現在の庁舎が抱えるさまざまな問題を解決し、新型コロナウイルス感染症や大地震に対する対策も踏まえて検討することが重要です。また、「防災拠点となる庁舎」「全ての人にやさしい庁舎」「環境と調和した庁舎」「経済性のある庁舎」「市民サービスや事務効率の向上をめざした庁舎」に向けて、庁舎整備を進めます。

なお、市役所1階ロビーにて基本設計を基に作成した模型をご覧いただくことができます。

防災拠点となる庁舎

市民の安全・安心な暮らしを支えるため、新型コロナウイルス感染防止対策、防災や災害復旧・復興の拠点として役割を十分に果たせる庁舎を目指します。

全ての人にやさしい庁舎

皆さんがコミュニケーションを推進できるスペースや多目的スペースを確保し、各種イベントに対応可能な広場を設けて、年齢や障害の有無などにかかわらず、誰もが快適に利用できる「分かりやすい」「利用しやすい」「安全・安心」な庁舎を目指します。

環境と調和した庁舎

市のシンボルとして市民が親しみを持てる庁舎にするため、市の花サクラソウをテーマに取り入れ、季節の移ろいや安らぎを感じられる樹木を配置します。
また、環境問題に配慮し、太陽光など再生可能エネルギー設備や省エネルギー技術を導入した庁舎を目指します。

経済性のある庁舎

市庁舎をできるだけコンパクトにし、建設費・維持費を抑えるとともに、経済性が高く将来にわたって市民が親しみを持てる庁舎を目指します。

市民サービスや事務効率の向上をめざした庁舎

市民の利便性を高めるため、利用者が多い窓口を集約配置し、最小限の移動で済むよう配慮した庁舎を目指します。

☎ 管財課ファシリティマネジメント推進室 ☎421-6210

市政だより 四街道

2021(令和3年) No.1123 6/1

発行/四街道市役所
(毎月2回1日・15日発行)

編集/経営企画部政策推進課
〒284-8555 千葉県四街道市鹿渡無番地
TEL043-421-2111(代表)
FAX043-421-2100

今号の印刷費(3カ所への配送を含む)1部約17円
再生紙を使用しています

編集部から

今号は4ページに「消費生活講座のご案内」の記事を掲載しています。消費生活の疑問について専門家の話を聞くことのできる講座です。3日(木)9時~の申し込みとなりますので、ぜひお申し込みください。

市の人口(5月1日現在)

計 95,496人(-5)
男 47,775人(±0) 女 47,721人(-5)
世帯数 42,562世帯(+76)
《うち外国人の人口》
男 1,600人 女 1,080人
計 2,680人(+2)

※外国人を含む住民基本台帳人口、()内は前月比

電子行政サービス

下のQRコードからご利用ください



四街道市公式
フェイスブック



よめーるの
登録・変更