

# 市政だより 四街道

YOTSUKAIDŌ City  
Public Relations

3.1  
No.1141  
2022 (令和4年)



寒さの中に  
春の兆し

福祉タクシー券の交付方法を変更します ②

市民親子農業収穫体験講座 ⑧

〈みんなの新庁舎〉配置・平面計画を紹介します ⑫

市ホームページは  
検索またはQRコードから

四街道市

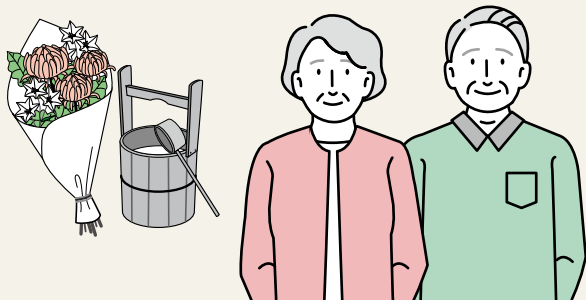
検索



# JR四街道駅前から 市営霊園行きの 臨時バスが運行します

市営霊園を利用される皆さんの利便性向上のため、千葉内陸バス㈱が、お彼岸に臨時バスを運行します。

※市営霊園への直行バスではありません



☎ 環境政策課 ☎421-6131  
千葉内陸バス㈱ ☎423-4573

**運行日程** 3月19日(土)～21日(月・祝)

**運賃**

【参考：四街道駅北口～市営霊園】  
現金：200円 ICカード\*：199円  
\*パスモ、スイカなど交通系ICカード

**運行路線**

四街道駅北口～すみれ団地入口～  
敬愛高校グラウンド～市営霊園  
(主な停留所)

**運行時間**

四街道駅北口 3番のりば 発車予定時刻	市営霊園 発車予定時刻
8時44分	9時16分
9時32分	9時57分
10時13分	10時44分
11時00分	11時34分
11時50分	13時17分
13時33分	14時17分
14時33分	15時17分

topic

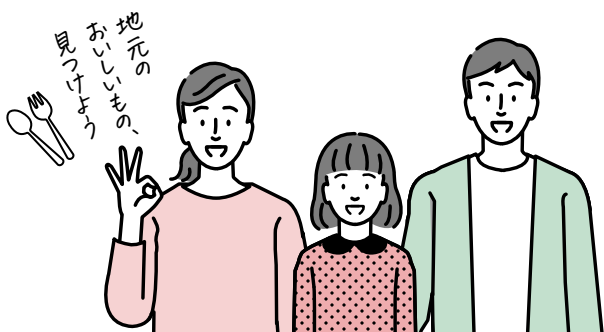
## 千葉市、市原市、四街道市 3市連携 食の応援フェア

千葉市、市原市と連携し、包括連携協定を締結している㈱イトーヨーカ堂の協力により、3市地域の産品を取りそろえた「食の応援フェア」を開催します。

当市からも出品されますので、この機会にぜひ足をお運びください。

**とき** 3月16日(水)～21日(月・祝)  
9時～19時 (21日は18時まで)

**ところ** イトーヨーカドー幕張店



☎ 産業振興課 ☎421-6134

## 福祉タクシー券の交付方法を変更します

1回の申請で1冊分の交付となります

重度の障害のある人などを対象に交付される福祉タクシー券は、36枚綴りの券を1人当たり年間2冊(合計72枚)まで交付しています。これまでは一度の申請で2冊同時の交付も行って参りましたが、現在のタクシー券の利用状況などを鑑み、4年度から1回の申請で交付できる枚数は1冊分のみとなります。2冊目の交付は1冊目の使用が終了してから申請いただきます。

☎ 障害者支援課 ☎421-6122





**転入、転出などの手続きはお早めに  
必ず本人確認書類※1をお持ちください**

3月、4月は、入学や就職に伴い引っ越しをする人が多く、市役所の窓口は大変混雑しますので、ゆとりを持ってご来庁ください。

届け出は、本人または世帯主が原則ですが、同一世帯の家族や代理人(委任状が必要)でもできます。

問窓口サービス課

☎421-6108

※児童手当対象の人は、転入の際、申請をしてください。原則、申請した翌月分から支給となります

3月、4月は  
窓口が混雑しますので、  
お早めに手続きをお願いします



種類	届出期間	必要な物 ※2 (該当者、加入者のみ)
転入届	住み始めた日から14日以内	<ul style="list-style-type: none"> <li>・転出証明書 ※3</li> <li>・マイナンバーカード (個人番号カード)</li> <li>・住民基本台帳カード</li> <li>・国民年金手帳</li> <li>・母子健康手帳および別冊</li> <li>・身体障害者手帳など ※4</li> <li>・介護保険受給資格証明書</li> <li>・負担区分証明書 (後期高齢者医療、県外転入の人)</li> <li>・在留カードまたは特別永住者証明書 (外国人の人)</li> </ul>
転出届	転出する前または転出後14日以内	<ul style="list-style-type: none"> <li>・マイナンバーカード(個人番号カード)</li> <li>・住民基本台帳カード</li> <li>・印鑑登録証</li> <li>・国民健康保険被保険者証</li> <li>・後期高齢者医療被保険者証</li> <li>・介護保険被保険者証</li> </ul>
転居届 (市内で引っ越しをしたとき)	新しい住所に住み始めた日から14日以内	<ul style="list-style-type: none"> <li>・マイナンバーカード (個人番号カード)</li> <li>・住民基本台帳カード</li> <li>・国民年金手帳</li> <li>・身体障害者手帳など ※4</li> <li>・国民健康保険被保険者証</li> <li>・後期高齢者医療被保険者証</li> <li>・介護保険被保険者証</li> <li>・在留カードまたは特別永住者証明書 (外国人の人)</li> </ul>
世帯変更届	変更した日から14日以内	<ul style="list-style-type: none"> <li>・国民健康保険被保険者証 (加入者)</li> </ul>

- ※1：官公署発行の顔写真付きの書類 (運転免許証、パスポート、マイナンバーカード(個人番号カード)、住民基本台帳カードなど) であれば1種類、その他 (健康保険証、年金手帳、年金証書など) は2種類必要です
- ※2：届け出をする人や世帯の状況によっては、必要なものが異なる場合もあります。詳しくは、担当課へお問い合わせください
- ※3：前住所地で交付されます。マイナンバーカード (個人番号カード) をお持ちの人は原則不要です
- ※4：その他、療育手帳、精神障害者保健福祉手帳、自立支援医療受給者証

**委員募集**

審議会名	職務内容	募集人数	任期	募集期間	担当課
①市教育振興基本計画策定委員会	市教育振興基本計画策定についての審議など	3人	4年7月(予定)～7年7月(予定)(3年間)	3月1日(火)～30日(水)	教育総務課 ☎424-8924
②市都市計画審議会	都市計画に関する事項の調査や審議	3人	4年7月1日～6年6月30日(2年間)	3月15日(火)～4月15日(金)	都市計画課 ☎421-6141

**応募要件**

- ①市内在住で、任期中の会議に出席できる人
- ②市内在住の満20歳以上(4年4月1日時点)で、平日の会議に参加できる人(本市の職員でないこと)

報酬など…委員報酬と交通費を支給

応募方法…募集期間内に応募用紙とレポートを担当課に提出

※原則、公募委員が兼職できる審議会等の数は2を限度としています。また、審議会等の委員となることのできるのは6年までです

※詳細は、募集要項をご覧ください。募集要項は担当課窓口(平日のみ)、市ホームページから入手可

※ご不明な点は市ホームページもしくは担当課にお問い合わせください



人員募集

topic

### 3年度地域防災訓練を行いました

3年12月5日、文化センターで地域防災訓練として防災セミナー、防災用品などの展示を行いました。自主防災組織の設立・育成や地域の自主防災組織、区・自治会から構成される避難所運営委員会の設立促進と啓発を目的としており、区・自治会の代表者と防災士、約60人が参加しました。

防災セミナーでは、危機管理監より「自助・共助そして公助の概要」をテーマに、避難所運営体制の構築について、減災アドバイザー・水島重光さんより「コロナ禍における避難について」をテーマに、複合災害（地震、火山、津波、風水害、雪害、異常気候）における感染症対策と備えの意識

の必要性について講演いただきました。

また、自助・共助の備えとして、災害時に役立つ防災用品などの展示が行われ、災害への備えについて、区・自治会の代表者に対し、啓発しました。



※1月23日和良比小学校にて開催を予定していた「避難所開設・運営訓練」は、和良比小避難所運営委員会の協力をいただいて準備を進めておりましたが、新型コロナウイルス感染症の拡大防止のため延期となりました

☎危機管理室 ☎421-6102

### 自衛隊幹部候補生、一般曹候補生、自衛官候補生などの募集

#### ■幹部候補生（一般、歯科・薬剤科）

①受付期間：3月1日(火)～4月14日(木)  
1次試験（一般）：4月23日(土)・24日(日)  
（歯科・薬剤科）：4月23日(土)

②受付期間：3月1日(火)～6月16日(木)  
1次試験（一般、歯科・薬剤科）：6月25日(土)

#### ■一般曹候補生（18歳以上33歳未満の人）

受付期間：3月1日(火)～5月11日(水)  
1次試験：5月20日(金)～29日(日)のうちいずれか1日

#### ■自衛官候補生

随時募集

#### ■予備自衛官補（一般、技能）

受付期間：4月8日(金)まで  
試験日：4月11日(月)～17日(日)のうちいずれか1日

※詳細については、下記へお問い合わせください

☎自衛隊千葉募集案内所 ☎221-1333  
総務課 ☎421-6101

### 介護認定調査員（会計年度任用職員）の募集

募集要件…介護支援専門員（ケアマネジャー）の資格と普通自動車運転免許証を有する人  
※介護認定調査の経験者優遇

業務内容…介護保険認定調査

勤務場所…高齢者支援課

勤務時間…月曜～金曜日9時～17時（平日週4～5日）

募集人員…1人

給料など…時給1,392～1,439円（経験に応じて決定）  
※通勤手当、社会保険加入、期末手当支給

申し込み…3月25日(金)までに高齢者支援課  
☎421-6127

#### ☎地域振興財団

※詳細は、地域振興財団ホームページをご覧ください

☎423-1421

（担当…土木課）



市営自転車  
駐車場の  
二次募集と  
原動機付自転車  
(50cc以下)の  
年間登録を  
受け付けます

#### 〔自転車駐車場〕

申し込み…次のいずれかから申し込み

・インターネット、文化センター窓口  
☎3月11日(金)

まで  
申し込み用QRコード▼



・往復はがき（登録申込書をはがきに貼付）☎3月10日(木)（必着）

#### 〔原動機付自転車駐車場〕

申し込み…文化センター窓口（9時～16時）  
3月7日(月)～先着順

必要なもの…①運転免許証（高校生は学校の許可が必要）②標識交付証明書または納税証明書③登録料



くらしのアドバイス

子どもが親のカードで  
ゲームに高額課金！



オンラインゲームに関する相談が後を絶ちません。高額  
の請求を受ける小中学生の親が増えています。

子どもが無断でオンラインゲームに課金し高額請求を  
受けるケースでは、親が入力したクレジットカードが有効  
になっていて、子どもが番号を入力しなくても、オンラ  
インゲームに課金できてしまうケースが見られます。周  
囲の大人はゲームの料金体系や決済方法を理解し、日頃  
から子どもとゲームの利用ルールについてよく話し合い  
ましょう。子どもの使う端末では、購入や支払いに制限  
をかけることも有効です。

クレジットカード、携帯のキャリア決済のパスワード  
などの管理は十分に注意し、クレジットカードの利用ご  
とにメールなどで通知されるように設定し、日頃から状  
況を確認しましょう。

※お困りの場合は、早めに消費生活センターにご相談ください

消費生活センター ☎422-2155  
(担当：産業振興課)

害虫や害獣にお困りのときは

自宅などで、ゴキブリ、ムカデな  
どの害虫や、ネズミ、ハクビシンな  
どの害獣にお困りのときは、県害虫  
防除協同組合まで



ご相談ください。

アライグマなどによる  
被害を受けている場合

原則として駆除を受託していま  
せん。しかし、自宅などにおいて  
「アライグマ、ハクビシン、タヌキ」  
のいずれかによる被害がある人か  
らの申し出があった場合に限り、  
箱わなの設置を行って  
おります。詳しくは、  
環境政策課までお問  
い合わせください。



県害虫防除協同組合 ☎221-0064  
環境政策課 ☎421-6131



新型コロナウイルス感染症防止の観点から、イベント等予定掲載後に開催予定が変更になる場合  
があります。また本人、同居人で2週間以内に37・5度以上の発熱や体調の優れない人がいる  
場合は参加を控えてください。

3月は1年の中で最も自殺者の  
多い月です。環境の変化が多い時  
期で、進学や就職など喜ばしい出  
来事も実はストレスになります。  
また、新型コロナウイルス感染症  
のまん延とその対策の影響を受け  
て、仕事や生活に不安やストレス  
を感じている人も少なくないと思  
います。

こころの不調は自分ではなかな  
か気づくことはできません。対処  
が遅れると悪化してしまうことが  
あるので、周囲の人の気づきがあ  
っても大切です。  
眠れない、気分が沈むなど、つ  
らいときは、  
ひとりで悩ま  
ずに相談して  
ください。

(担当：健康増進課)



3月は自殺対策強化月間  
自分自身と身近な人のSOSを見逃さないで

▶こころの健康相談統一ダイヤル (厚生労働省)

おこなおう まもろうよ こころ  
☎0570-064-556

▶#いのちSOS (特定非営利活動法人自殺対策支援センターライフリンク)

おもい ささえる  
☎0120-061-338 <https://www.lifelink.or.jp/inochisos/>

▶千葉いのちの電話 (社会福祉法人千葉いのちの電話事務局) 365日24時間

☎043-227-3900 インターネットメール相談：<https://www.chiba-inochi.jp/>

▶よりそいホットライン (社会的包摂サポートセンター) 365日24時間

☎0120-279-338 <https://www.since2011.net/yorisoi/>

▶「こころの耳」(厚生労働省委託事業)

働く人のメンタルヘルス・ポータルサイト：<http://kokoro.mhlw.go.jp>

相談  
場所

## 成人健康相談

〈予約制〉

とき 3月4日(金)・22日(火) 9時15分～11時45分  
3月16日(水) 13時15分～15時45分

ところ 保健センター

内容 保健師・看護師による健康に関する相談、血圧測定・尿検査・体脂肪測定（健診ではありません）、健康診断の結果説明や相談、みそ汁の塩分濃度測定

持ち物 健康診断結果（希望者）、みそ汁\*

※予約制。希望の日時をご予約ください。相談時間は30分程度です

※37.5度以上の発熱や体調不良の場合は参加を控えてください

\*家のみそ汁の塩分濃度を知りたい人は持参してください

☎ 健康増進課 ☎421-6100

◆◆ 歯・口腔相談は子育てコーナーをご覧ください ◆◆

## 介護のつどい

介護に関する悩みや知識を  
共有するための集いの場です

## 【虹の会】

とき 3月22日(火) 10時～12時

ところ 福祉センター3階 会議室1

内容 訪問看護について、サロン

※新型コロナウイルス感染防止の観点から、中止となる場合があります

※どちらの会も初参加の人は必ずご連絡ください

## 【男の介護を語ろう会】

とき 3月12日(土) 10時～12時

ところ 福祉センター3階 視聴覚室

☎ 地域包括支援センター ☎420-6070 (担当：高齢者支援課)



## 高齢者肺炎球菌予防接種

本年度対象者の接種期間近です

3年度対象者（年度末年齢が65・70・75・80・85・90・95・100歳の未接種者）の接種期限は3月31日(木)です。対象者には去年4月に通知（オレンジ色の封筒）をお送りしています。本年度対象者で接種を希望する人は、早めに

接種を受けてください。  
※過去に肺炎球菌ワクチン（ニューモバックスNP）の予防接種を受けた人（自費も含む）は、この公費接種の対象外  
☎ 健康増進課 ☎421-6100

## 春休みスポーツ教室

高校生と一緒にスポーツしよう



## ①元気いっぱいドッジボール会

みんなでドッジボールしよう！

## ②ガッツ！ハンドボール教室

ヨーロッパの大人気スポーツを体験！

とき…4月2日(土)9時30分～11時30分（9時15分受け付け）

ところ…総合公園体育館①サブアリーナ②メインアリーナ

対象、定員…①新年長～新小学3年生＝先着16人

②新小学4年生～新中学1年生＝先着30人

参加費…1人500円 ※傷害保険は各自で加入してください

持ち物…室内用運動靴、飲み物、フェイスタオル、スポーツウエア着用、マスク

申し込み…3月15日(火)までに氏名、学年、連絡先、保護者を電話でスポーツ青少年課 ☎424-8926

協力…県立若松高等学校ハンドボール部

主催…市ハンドボール協会 中村吉恵 ☎090-6950-4938

(担当：スポーツ青少年課)



新型コロナウイルス感染防止の観点から、イベント等予定掲載後に開催予定が変更になる場合があります。また本人、同居人で2週間以内に37.5度以上の発熱や体調の優れない人がいる場合は参加を控えてください。

## 長寿のお祝い

1月生まれの100歳



石川ときさん  
(千代田)

橋本スミさん  
(大日/写真)

☎ 社会福祉課  
☎421-6121

### 熱があるとき、

### まず、かかりつけ医へ電話！

(いない場合や対応不可の場合は下記に)

県発熱相談センター（24時間/365日）

☎0570-200-139

健康増進課（平日9時～17時）☎421-6100

3月25日(金)

10時～11時45分 / 13時～16時

市役所本館1階

主催 四街道ライオンズクラブ

☎ 社会福祉課 ☎421-6121

献血

## 乳幼児健診・予防接種ほか

### 乳幼児健診・相談

☎ 健康増進課 ☎421-6100

健診・相談名

3～4カ月児相談

8カ月児歯・離乳食教室

1歳6カ月児健診

2歳6カ月児歯科健診

3歳6カ月児健診

※2月より健診と相談が延期となっております。  
再開次第、対象者に個別通知でお知らせします。  
最新の情報は市ホームページをご確認ください

### 乳幼児・児童予防接種

☎ 健康増進課 ☎421-6100

予防接種名

対象

ロタ	令和3年12月生まれ
ヒブ	令和3年12月生まれ
小児用肺炎球菌	令和3年12月生まれ
B型肝炎(1歳未満有効)	令和3年12月生まれ
BCG接種(1歳未満有効)	令和3年9月生まれ
四種混合 (ジフテリア・百日ぜき 破傷風・不活化ポリオ)	1期初回 令和3年11月生まれ 1期追加 (令和3年8月までに1期初回(3回)を完了した子)
不活化ポリオ(単独)	すでに三種混合、またはポリオでの接種を開始している7歳6カ月未満の子
水痘	令和3年2月生まれ
麻しん・風しん混合(MR)	1期 令和3年2月生まれ 2期 5歳～7歳未満で就学前の1年間(個別通知)
日本脳炎	1期 平成31年2月生まれ 2期 9歳～13歳未満の子
二種混合 (ジフテリア・破傷風)	11歳～13歳未満の子(11歳の誕生日の翌月に通知)
子宮頸がん予防	小学6年生～高校1年生相当年齢の女子

※平成7年4月2日～19年4月1日生まれの人は日本脳炎の接種が20歳未満まで可能  
※平成19年4月2日～21年10月1日生まれの人で日本脳炎1期が完了していない人は、お知らせください  
※対象年齢の○歳未満とは○歳の誕生日(該当する日)の前日が接種できる最後の日です

### 歯・口腔相談

☎ 健康増進課 ☎421-6100

とき	3月22日(火) 受付13時～	対象	乳幼児、妊産婦、成人
ところ	保健センター	定員	10人(予約制)
内容	歯科医師による歯科健康診査、相談、歯みがきのアドバイス ※母子健康手帳、使用中の歯ブラシを持参		

### 子育てサロン

☎ 社会福祉協議会 ☎422-2945

新型コロナウイルス感染拡大防止の観点から、3月の子育てサロンは、全地区で中止となります。

# 子育て



## パパマルーム (さくらクラス)

ママ友・パパ友づくりや、赤ちゃんとの生活を学ぶ機会として、ぜひご参加ください。

とき…4月24日(日)①9時～12時  
②13時～16時

ところ…保健センター

対象…本市に住民登録のある、初めてパパ・ママになる人

※夫婦での参加(1人での参加も可)

定員…各回先着10組

内容…出産準備、赤ちゃんとの生活についての話、赤ちゃんのお風呂実習など※①②は同内容

持ち物…母子健康手帳、副読本、子育て情報ブックすくすく、筆記用具、エプロン、飲み物(必要な人は軽食)

申し込み・問い合わせ…健康増進課 ☎421-6100



⚠ 新型コロナウイルス感染防止の観点から、イベント等予定掲載後に開催予定が変更になる場合があります。また本人、同居人で2週間以内に37.5度以上の発熱や体調の優れない人がいる場合は参加を控えてください。





## ひとり親家庭の児童対象 入学および卒業祝金を支給します

市内に居住するひとり親家庭児童の入学、卒業に際し、お祝いを支給します。

**対象**…市内に居住（3月1日現在）し、ひとり親家庭登録をしている世帯のうち4月に小中学校に入学する児童、または3月に中学校を卒業する児童で、次のいずれかに該当する人

- ①父母のいずれかの監護を受けているひとり親家庭の児童
- ②父母のいずれの監護も受けることができないため、父母以外の養育者の監護を受けているひとり親家庭の児童に準じ

る児童

※登録していない世帯で対象となる児童がいる人はお問い合わせください

### 【支給額】

小学校入学 7,000円

中学校入学 8,000円

中学校卒業 10,000円

**申請方法**…3月1日(火)～14日(月) (必着) までに申請用紙を子育て支援課に郵送または持参

※申請用紙は、登録家庭に郵送でお送りします

☎ 子育て支援課 ☎421-6124

## 小中学校の 転校・入学手続き

小中学校で転校予定がある人は、事前に通学中の学校と学務課へご連絡ください。

新小中学1年生は、入学通知書を入学式当日（4月8日(金)）に入学する学校へお持ちください。

4月1日以降に転入、転居の手続きをする人には、直接お渡ししますので学務課へお越しください。また、届いていない人や転居予定のある人は学務課へご連絡ください。

☎ 学務課 ☎424-8932

## 市民親子農業収穫体験講座

市内在住の3歳～小学生の子どもと保護者を対象に、楽しみながら本市の農業を学ぶことを目的として、全8回の市民親子農業収穫体験講座を4月より開催します。

市内の畑で収穫される新鮮な作物の収穫を親子で体験しませんか。

**とき**…①9時～10時20分②10時30分～11時50分

※第2回のみ①②合同9時30分～11時30分

**定員**…各10組

**参加費**…各回1,000円程度

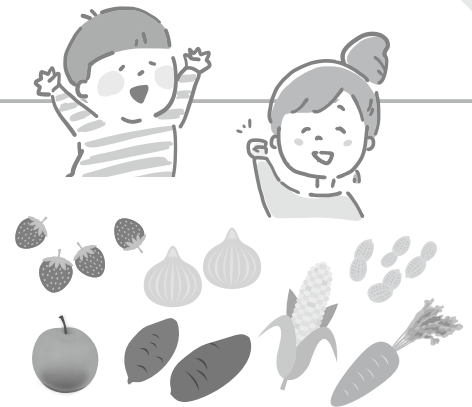
**申し込み**…3月16日(水) (必着) までに、普通はがきに「親子農業収穫体験参加希望」と明記し、①②の希望、全員の氏名（ふりがな）と子どもの年齢、住所、電話番号（日中に連絡がつく連絡先）をご記入の上、産業振興課まで郵送

※申し込み後の①②の変更不可  
※応募者多数の場合は、抽選（初参加者優先）

※現地集合、現地解散での開催となります

**実施主体**…市認定農業者会

☎ 産業振興課 ☎421-6133



回	開催日	体験テーマ
1	4月16日(土) (予備日4月23日(土))	イチゴの育て方と収穫体験
2	5月14日(土)	牧草の育て方と収穫&動物へのエサやり体験
3	6月11日(土)	玉ねぎの育て方と収穫体験
4	7月 9日(土)	トウモロコシの育て方と収穫体験
5	8月27日(土) (予備日9月3日(土))	梨の育て方と収穫体験
6	9月24日(土)	落花生の育て方と収穫体験
7	10月22日(土)	サツマイモの育て方と収穫体験
8	11月26日(土)	ニンジンなどの育て方と収穫体験

※収穫体験は、畑に入って収穫作業を行いますので、汚れてもよい服装でのご参加をお願いします

※当日の天候や農産物の生育状況などにより、開催日の変更や中止の場合もございますのであらかじめご了承ください

# みんなのひろば

＊必ず連絡をしてからご参加ください(◎のついた催し物は連絡不要です)＊  
掲載は1サークルにつき年4回までです

## 文化・交流



### 会員募集(四街道市秋田県人会)

◎その都度案内 ㊟春日団地自治会  
集会所 ㊟中田☎432-6760 ㊟秋田  
県人会員とその友人知人/総会、芋  
煮会など

### 古着回収(ファイバースイクル四街道)

◎3月16日(水) ㊟市内20カ所 ㊟吉本  
☎421-1094 ㊟古着を回収した収益  
でパキスタンのスラムの学校を支援

### 将棋(四街道将棋同好会)

◎㊟毎火(千代田公民館)・木(旭  
公民館)・土(わろうべの里)・日曜  
(福祉センター) 13時～17時 ㊟宮藤  
☎432-7121 ㊟年会費4,000円

### 将棋(四街道愛将会)

◎㊟第1土曜10時～17時 ㊟わろうべ  
の里 ㊟桜井☎422-5020 ㊟成人/将  
棋大会/五番勝負/頭脳ゲームで人生  
を豊かに

### 将棋(四街道子ども将棋教室)

◎㊟第1・3日曜11時～13時 ㊟四街道  
公民館 ㊟桜井☎422-5020 ㊟初心  
者/ルール、勝ち方、マナーなどを指導

### 手芸(手編みの会)

◎㊟第1・3木曜、第2土曜 ㊟文化セ  
ンター ㊟宮崎☎423-5468

### 絵画(しゃくなげの会)

◎㊟第1～4土曜13時～17時 ㊟四街  
道中学校 ㊟小野☎090-4596-3091  
㊟初心者大歓迎

### 絵画(透明水彩Farbe)

◎㊟第1・2木曜13時～15時(第2は  
17時まで) ㊟わろうべの里 ㊟富澤☎  
090-4836-2711 ㊟市内在住の人の  
み/水彩画の学習

### 絵画(アルシュの会)

◎㊟第3土曜13時～17時 ㊟わろうべ  
の里 ㊟富澤☎090-4836-2711 ㊟市  
内在住の人のみ/人物画の学習

### 短歌(海山短歌勉強会)

◎㊟第2日曜13時～15時 ㊟旭公民館

㊟竹原☎090-8518-2439 ㊟短歌を  
詠んで楽しみませんか/初心者歓迎

### 書道(扇会)

◎㊟第2・4土曜9時～11時 ㊟四街道  
公民館 ㊟阿部☎422-0984

### 合唱(アトラス)

◎㊟第1・2・4土曜11時～13時 ㊟千  
代田公民館 ㊟大塚☎432-5183 ㊟  
フォークソング、J-POP他楽しく歌います

### 合唱(四街道シンガーズ)

◎㊟第1～4金曜13時～15時 ㊟わろ  
うべの里 ㊟米元(よねもと)☎432-6835  
㊟仏、伊、米など世界の歌を日本語  
で、日本の歌も

### 歌唱(歌声サロン・バンビ)

◎㊟第1・3火曜10時～11時50分 ㊟沖  
スタジオ ㊟相原☎432-9044 ㊟皆さ  
んのリクエストで歌って楽しんでい  
ます

## スポーツ・ダンス・体操



### 野球(四街道ブルースターズ)

◎㊟毎土・日曜9時～ ㊟各市内小学  
校 ㊟羽部☎090-8807-8436 ㊟年長  
～小学生(少年)/詳細はお問い合わ  
せください

### バレーボール(クローバー・V女子)

◎㊟①毎金曜17時～19時②毎日曜9  
時～13時 ㊟①四街道小学校②みそ  
ら小学校 ㊟香取☎090-3960-0416  
㊟小学生/インスタ「clover.v\_ -  
team2001」

### ヨガ(ヨーガサークル)

◎㊟第2・4日曜9時～11時 ㊟旭公  
民館 ㊟関口☎424-0072 ㊟ヨーガの  
呼吸法により心身の健康を

### ダンス(健康ダンス陸会)

◎㊟毎木曜9時30分～11時 ㊟千代田  
公民館 ㊟正木☎422-0593

### 合気道(四街道合気会)

◎㊟毎水・金曜19時～20時、第2・4  
日曜14時30分～16時 ㊟中央公園武  
道館 ㊟篠田☎090-4426-5510

## ほしのこらんどの お知らせ

### 【対象】

- ①キッズくらぶ(1歳～就園前  
の親子)
- ②ベビーくらぶ(0歳～1歳半  
の親子)

### 【とき】

- ①火曜日10時～11時45分  
金曜日13時30分～15時30分
- ②水曜日10時～11時45分  
13時30分～15時30分  
木曜日10時30分～11時45分

定員…各5組 ※参加費無料

内容…制作や教材遊び、読み聞  
かせ、ふれあい遊び、子育て講  
座や座談会、子育て相談、ルー  
ム開放など

申し込み・問い合わせ…9時～  
17時の間に電話でエンゼルス  
テーション保育園 ☎424-3327

(担当:保育課)



子育ての悩みや心配事などがあ  
りましたら、一人で悩まずに相談  
してみませんか。

子育てに関する  
定例相談につい  
ては奇数月の15日号  
に掲載しています。



新型コロナウイルス感染防止の観点か  
ら、イベント等予定掲載後に開催予定が  
変更になる場合があります。また本人、同居人  
で2週間以内に37.5度以上の発熱や体調の優れ  
ない人がいる場合は参加を控えてください。



新型コロナウイルス感染防止の観点から、イベント等予定掲載後に開催予定が変更になる場合があります。イベント参加時には、主催者に改めてご確認いただきますようお願い申し上げます。

「困った」ときの **相談窓口**

県発熱相談センター（24時間／365日） ☎0570-200-139 まずはかかりつけ医に、いない場合は発熱相談センターへ

相談名	とき	ところ	申し込み・問い合わせ	
行政相談	2日(水)・16日(水)13時～16時	福祉センター	直接会場へ	総務課 ☎421-6101
交通事故相談	23日(水)10時～15時	福祉センター	予約制	自治振興課 ☎421-6107
税務相談	今月は中止となります			課税課 ☎421-6114
人権相談	3日(木)13時～16時	福祉センター	直接会場へ	社会福祉課 ☎421-6121
弁護士相談	2・16日(水)13時～16時	福祉センター	各相談日の翌日9時から 次回の申込受付(同一内 容の相談は3回まで)	社会福祉協議会 ☎422-2945 ※予約は電話のみ受付
事業に関する相談は除く	9・23日(水)13時～16時	わろうべの里		
心配ごと相談	9・23日(水)13時～16時 ※受付は15時まで	福祉センター	直接会場へ	社会福祉協議会 ☎422-2945
農地相談	4月4日(月)13時30分～16時30分	農業委員会事務局	前月25日までに申し込み	同事務局 ☎421-6155
住宅増改築相談	10日(木)10時～15時	市役所玄関ホール	直接会場へ	建築課 ☎421-6144
悩み事なんでも相談 相続・遺言、成年後見など	12日(土)9時30分～12時	福祉センター	予約優先	行政書士四街道地区会 ☎080-1170-4800
司法書士相談	今月は中止となります			千葉司法書士会 佐倉支部 ☎312-4266
消費生活相談	平日9時～16時	消費生活センター		同センター ☎422-2155
高齢者に関する相談 生活、介護、認知症、 高齢者虐待の相談など	〈千代田・西・北中学校区〉 月曜～土曜日8時30分～17時15分 (祝日を除く)	地域包括支援センター		同センター ☎420-6070
	〈四街道・旭中学校区〉 月曜～土曜日9時～17時15分 (祝日、第4月曜を除く)	みなみ地域包括支援センター		同センター ☎497-5165
ちばサポステ相談	25日(金)10時～16時	福祉センター	予約制	ちば地域若者サポート ステーション ☎351-5531

防災行政無線情報提供サービス

フリーダイヤル **0120-972-302**

防災行政無線の情報をご家庭の電話で確認できます

水道緊急修理受付 市指定管工事業協同組合

☎080-5073-2713

宅内漏水はお客さまの負担が伴う場合があります

広告 広告 広告 広告 広告 広告 広告 広告 広告 広告

よつかいどう芸能フェスタ2022参加団体募集

【場 所】 四街道市文化センター大ホール

【開 催 日】 5月3日(火・祝)ダンスの部 5月4日(水・祝)舞踊の部

「よつかいどう芸能フェスタ」は2日間の日程で有観客開催をします。

※両日とも午前の部・午後の部で分かれて開催する為観客は入替制で行いますので1日観覧する事はできません。  
本事業は、「劇場、音楽堂等における新型コロナウイルス感染症拡大 予防改訂版」のガイドラインに則り、  
感染拡大予防の取組みを最優先とした開催といたします。(カラオケ・民謡・詩吟などの歌唱が伴うものはご参加できません)

【参 加 費】 1枠 4,000円(1枠8分以内・曲数の上限は3曲まで)

【参加募集説明会】 3月12日(土) 四街道市文化センター 大ホール 10時～

※開催内容について、参加要綱説明を行います。説明会では参加費の徴収はしません。  
出場枠を決めますので必ず代表者の方又は代理の方の出席をお願いします。  
各部門30枠、1団体2枠程度まで(説明会に参加できない方は3月13日(日)以降の申し込みができなくなります)

舞踊、各種ダンス、  
フラダンス等の  
芸能発表会です。

募集に関する詳細概要は文化センター、  
各公民館、総合公園体育館、温水プールで  
資料を配布しております。

主催/会場

公益財団法人四街道市地域振興財団  
(四街道市文化センター)

☎043-423-1618

地域に根ざした法律事務所

よつかいどう法律事務所  
Yotsukaido law office

(千葉県弁護士会所属)

所長弁護士 松田 和哲  
弁護士 安藤 なつき

主な  
取扱業務

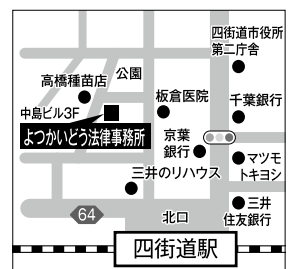
○交通事故 ○離婚 ○相続 ○遺言 ○成年後見  
○破産 ○債務整理 ○少年事件 ○刑事事件  
○犯罪被害者支援 ○児童虐待被害者支援

■相談受付時間

平日9:00～17:00  
(事前にご予約下さい)

■法律相談料

30分 5,500円(消費税込)  
借金のご相談は初回無料です



お問い合わせは ☎043-310-5133 〒284-0005 四街道市四街道1-7-9 中島ビル3階

よつかいどう法律事務所

検索



今月の  
おすすめ本



『ひまなこなべ アイヌのむかしばなし』

萱野茂文 / どいかや 絵  
あすなる書房 (小学校中学年から)

くまの神(カムイ)は、天からアイヌの村にやってきて人間たちのもてなしを受けた。その「熊送り(イオマンテ)」の儀式が行われる中に、とても踊りの上手な若者がいた。くまの神はどうしてもその若者の正体を知りたくて、その後何度もその村を訪れるが…。一昨年の「ウポポイ(民族共生象徴空間)」のオープンや人気マンガ作品で、最近北海道を中心としたアイヌ文化が注目を浴びています。どいかやさんの温かく可愛らしい絵で描かれたこの絵本はとても親しみやすく、アイヌ文化を知る最初の一步としておすすめです。

絵本の会 <3階会議室>

0・1歳児と保護者対象 ▶ 15日(火) 10時20分~10時40分

2・3歳児と保護者対象 ▶ 15日(火) 11時~11時20分

※定員は各回4組

※要予約。3月1日(火)~児童室窓口、または電話でお申し込みください

おはなし会 <3階会議室> ※①②は同一プログラム

4歳以上対象 ▶ 12日(土)・26日(土)

①10時30分~10時50分 ②11時~11時20分

※定員は各回8人(保護者同伴可。ただし席には限りがあります)

※整理券は10時から児童室おはなしの部屋前で配布します

※マスクの着用をお願いします。中止や延期になる可能性があります

3月のドリーム号巡回予定

水	9日 23日	介護老人保健施設のぞみ	13:40
		四街道老人ホーム	14:20
		池花ファミリー歯科駐車場	15:15
木	10日 24日	物井円福寺駐車場	13:10
		千代田集会所	13:50
		さちが丘こども広場	14:30
金	11日 25日	四和小学校第二グラウンド	15:20
		グリーンタウン中央公園	12:40
		みそら集会場	13:20
土	12日 26日	鷹の台公園駐車場	14:10
		吉岡小学校	14:45
		鹿放ヶ丘ふれあいセンター	13:10
		さつきヶ丘自治会館	14:00
		和良比小学校	14:50
		細木児童公園脇	15:30

※悪天候の場合や新型コロナウイルスの感染拡大状況などにより、巡回を中止することがあります

今月の休館日

7日(月)、28日(月) ※ブックポストは利用できます

広告 広告 広告 広告 広告 広告 広告 広告 広告 広告

か し じょうみやくりゅう

## 下肢静脈瘤は早期の発見が大切です

足にこのような症状はありませんか?  
※イラストはイメージ

- こむら返りで夜中に目が覚める
- 足が重い・だるい・つる
- 足の血管の膨らみと痛み
- 膝から下の皮膚が硬く黒ずんでいる
- 足の血管がボコボコ浮いている
- 足の皮膚のボコボコとカクミ

左記の症状がある方は下肢の血管状態の悪化、もしくは下肢静脈瘤の可能性があるので、ご相談ください。

ちば下肢静脈瘤クリニック 院長 姫田 十二

**無料 静脈瘤検査**

無料静脈瘤検査は電話予約制です。お電話の際に「無料静脈瘤検査希望」の旨、お伝えください。

開催場所 / ちば下肢静脈瘤クリニック

検査項目

- 超音波(エコー)による足の血管チェック
- 下肢静脈瘤

日程

3月 14(月曜日)

4月 13、27(水曜日)

新型コロナウイルス 感染防止対策を実施しています

マスク着用 消毒 検温実施 換気

ちば下肢静脈瘤クリニック ☎043-307-5115

診療時間 / 9時~12時 13時~17時  
※木曜・日曜祝日は休診

〒260-0015 千葉市中央区富士見1丁目2-11 勝山ビル6階  
JR千葉駅東口徒歩3分 ※駐車場はございません。

## こころ成仏 印旛のもり 永代供養墓苑 最後は土に還る

お寺が永代に亘り、管理し供養してくれる安心のお墓。誰にも負担や迷惑をかけない安心のお墓です。

私たちが永代供養墓は永遠に移転、合祀、合葬をしないスタイルです。

印旛のもり 圓通寺墓地 所在地:佐倉市角来163

埋葬後の費用負担は一切ございません

樹木葬	御影造りプレート葬	聖観音プレート葬
一区画 30万円	一区画(~4霊位様) 48万円	御一霊位 15万円
		一区画(~10霊位様) 50万円

電車 「京成佐倉駅」下車~白井四街道行きバス角来下車~徒歩6分

お車 東関東自動車道「佐倉IC・四街道IC」下車~印旛沼方面7km約20分

☎0120-053-083 受付時間 9:00~17:00

くわしくは 永遠の会 検索 販売委託:有限会社 五光

# 配置・平面計画を紹介します

☎ 管財課ファシリティマネジメント推進室 ☎421-6210

## 配置計画

◎ 4階建ての新築棟（新築工事）を、現在の敷地内の北側に位置する駐車場に建設し、南側に位置する既存建物の新館（減築・改修工事）と接続することにより、新分館（改修工事）、分館（改修工事）を含め、市役所機能を一体的に整備します。

◎ 西側の道路から新築棟をつなぐ歩行者専用通路「サクラ街道」や、市役所と隣接する保健センター、総合福祉センターを結ぶ経路は、歩行者と車両の動線を明確に分離し、利用者の安全を確保します。また、車両の出入口を現在と同じ配置とし、駐車場の台数を増やすことで、利便性の向上を図ります。

## 平面計画



◎ 新築棟の1階には、市民の利用が多い窓口サービス課を中心として福祉サービス部、健康子ども部を主に配置し、総合案内カウンターと階段、エレベーターをバランスよく設置します。2階には都市部、環境経済部、3階には特別職室、災害対策関連諸室、経営企画部、総務部、4階には議会関係諸室を主に配置し、新築棟に主な市役所機能を集約することにより、事務の効率化を図るとともに、災害時にも市役所機能の確保が可能な計画としています。

◎ 新館の1階には、展示や催事など多目的に利用できるスペースを確保するほかラウンジや情報コーナーを設置し市民活動に配慮した計画とします。また、駅前にある青少年育成センターを1階へ、第2庁舎の教育委員会を3階へ移転配置することにより市民の利便性向上と職員の事務の効率化を図ります。

### 編集部から

表紙は、市役所正面玄関前に咲いている梅の写真です。今年は例年より遅咲きとなりましたが、春の訪れを感じられる季節となりました。

### 市の人口(2月1日現在)

計 95,881人(+30)      《うち外国人の人口》  
男 47,901人(-16) 女 47,980人(+46)      男 1,571人 女 1,110人  
世帯数 42,818世帯(+23)      計 2,681人(+13)

※外国人を含む住民基本台帳人口、( )内は前月比

### 電子行政サービス

下のQRコードからご利用ください



四街道市公式  
Facebook



よめーるの  
登録・変更



四街道市公式  
Instagram



四街道市公式  
LINE