

環境観察モデル地区の概要

1. 環境観察モデル地区の定義

- ・身近な里山の喪失が進む本市において、野鳥や昆虫をはじめ身近な自然とふれあえる場所を確保し、人々の生活にやすらぎとうるおいを与えるとともに、自然観察などを通じて自然環境や生物多様性について学べる学習拠点とする。

2. 環境観察モデル地区の選定基準

- ・本市を象徴する里山の環境を形成している地区
- ・希少な動植物をはじめとする多様な生物が生息・生育している地区
- ・自然観察の場として活用していくのに必要な維持管理作業について、市民及び市民団体等の協力が得られる地区
- ・自然観察の場として活用していくのに必要な観察指導・ガイド等の人材について、市民及び市民団体等の協力が得られる地区
- ・自然観察の場として活用していくのに必要な便益施設が整備されている地区

3. H17 四街道市自然環境調査における環境観察モデル地区の選定に向けての提言

- ・自然環境調査の対象とした 5 地区について、環境保全モデル地区としての選定について検討した。生物多様性の見地から、確認種数等の状況を表 VI-1 に示す。

表 VI-1 生物多様性から見た地区別の状況

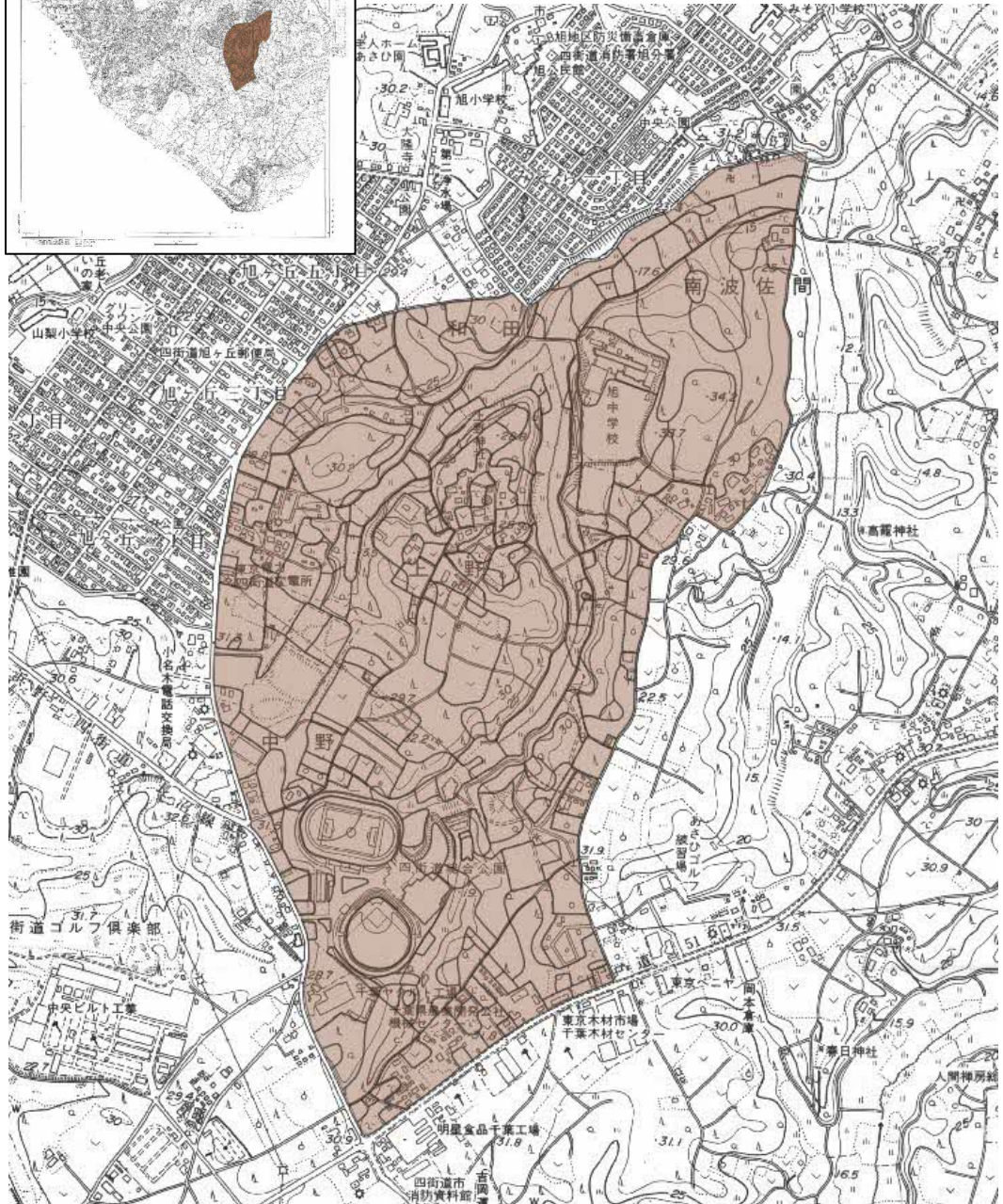
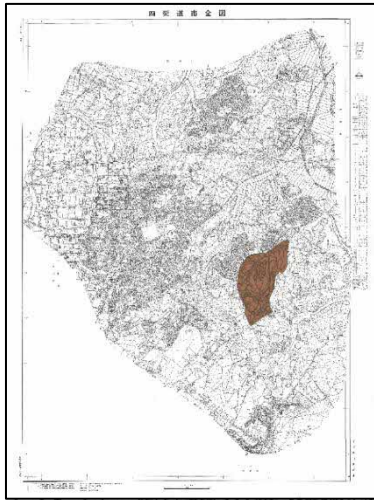
調査項目	地区				
	上野・和田	山梨	栗山・長岡	内黒田	亀崎
植物種数	564	509	481	485	515
植物特定種数	21	19	18	14	19
鳥類種数	41	38	42	40	43
鳥類特定種数	17	17	19	17	20
昆虫類種数	152	140	158	136	145
小動物種数	15	10	11	13	13
魚介類種数	7	3	8	4	5
湧水の有無	無し	無し	無し	有り	有り
その他			公園管理有り		地域が道路で2分

注) 黄色の網掛けは上位第 3 位までを示す。

- ・本調査対象地域の中で、環境の多様性が高く、最も豊かな自然が残されていると考えられるのは亀崎地区で、次いで上野・和田地区、栗山・長岡地区となった。
- ・環境保全モデル地区として最も適している地区は、生物の生息基盤である植物が豊富であることに加え、水環境も豊かであり、また、地区としても比較的まとまっている「上野・和田地区」であると考えられる。
- ・なお、上野・和田地区における基本的な管理方針としては、谷戸沿いに形成された斜面緑地の下草刈りを中心とした林床管理を行い、林床への太陽光の増加させることで、林縁性の里山植物の生育を促し、生物多様性の確保と里山環境の保全に資することが好ましいと考えられる。

上野・和田地区

位置



- ・市の中央部よりやや南東側、四街道駅から東へ約 2km に位置。
- ・地区の北側から西側にかけて旭ヶ丘二、三、五丁目、みそら一丁目の住宅街に隣接し、南側は国道 51 号線に接している。

上野・和田地区

地区の概要	<ul style="list-style-type: none"> ・地区内にはサッカーや陸上競技が可能な多目的運動場、野球場、体育館、キャンプ場、芝生広場等を有する敷地総面積 19 万 3 千 m² の四街道総合公園や、周囲を竹林で覆われた上野神社がある。 ・地区中央の谷戸には、水田や旧公園、放棄水田といった湿性環境が広がっており、低木のヤナギ林なども点在。谷戸周辺の斜面には、コナラやイヌシデを中心とした落葉広葉樹林が発達しており、特に北西方向に面した、林床管理が行われている樹林内には、早春植物のカタクリも生育（H17 四街道市自然環境調査業務委託報告書 V-2 (2) ①）。 		
便益施設の有無	有	・四街道総合公園（駐車場 235 台、トイレ）	
法的規制等の状況	都市計画法	区域区分	市街化調整区域
	森林法	保安林	四街道市内指定なし
		地域森林計画	対象民有林あり
	農振法	農業振興地域	対象
農用地区域		地区の中央部南北に農用地区域あり	
地権者情報			
その他	・地区内には四街道市立旭中学校がある。		

上野・和田地区

主な生き物 ※H17 四街道 市自然環境調 査業務報告書 で選定された 貴重な動植物	植物	種名	科名	カテゴリ	
				環境省※1	千葉県※2
		ミズニラ	ミズニラ科	NT	
ナツノハナワラビ	ハナヤスリ科		C		
オウレンシダ	コバノイシカグマ科		D		
イワシロイノデ	オシダ科		D		
イチリンソウ	キンポウゲ科		C		
イヌショウマ	キンポウゲ科				
サラシナショウマ	キンポウゲ科				
イカリソウ	メギ科		C		
イヌザクラ	バラ科				
ウメモドキ	モチノキ科		C		
ケマルバスミレ	スミレ科				
ウスゲチョウジタデ	アカバナ科	NT			
ヤマボウシ	ミズキ科				
クサナギオコゲ	ガガイモ科	VU	D		
ジュウニヒトエ	シソ科		D		
ヒキヨモギ	ゴマノハグサ科		D		
カタクリ	ユリ科		B		
ワニグチソウ	ユリ科		C		
ハネガヤ	イネ科		C		
オニスゲ	カヤツリグサ科				
キンラン	ラン科	VU	D		
		※1 環境省レッドリスト (2020) VU : 絶滅危惧Ⅱ類 NT : 準絶滅危惧 ※2 千葉県レッドリスト (2017) B : 重要保護生物 C : 要保護生物 D : 一般保護生物			
	哺乳類	-			

上野・和田地区

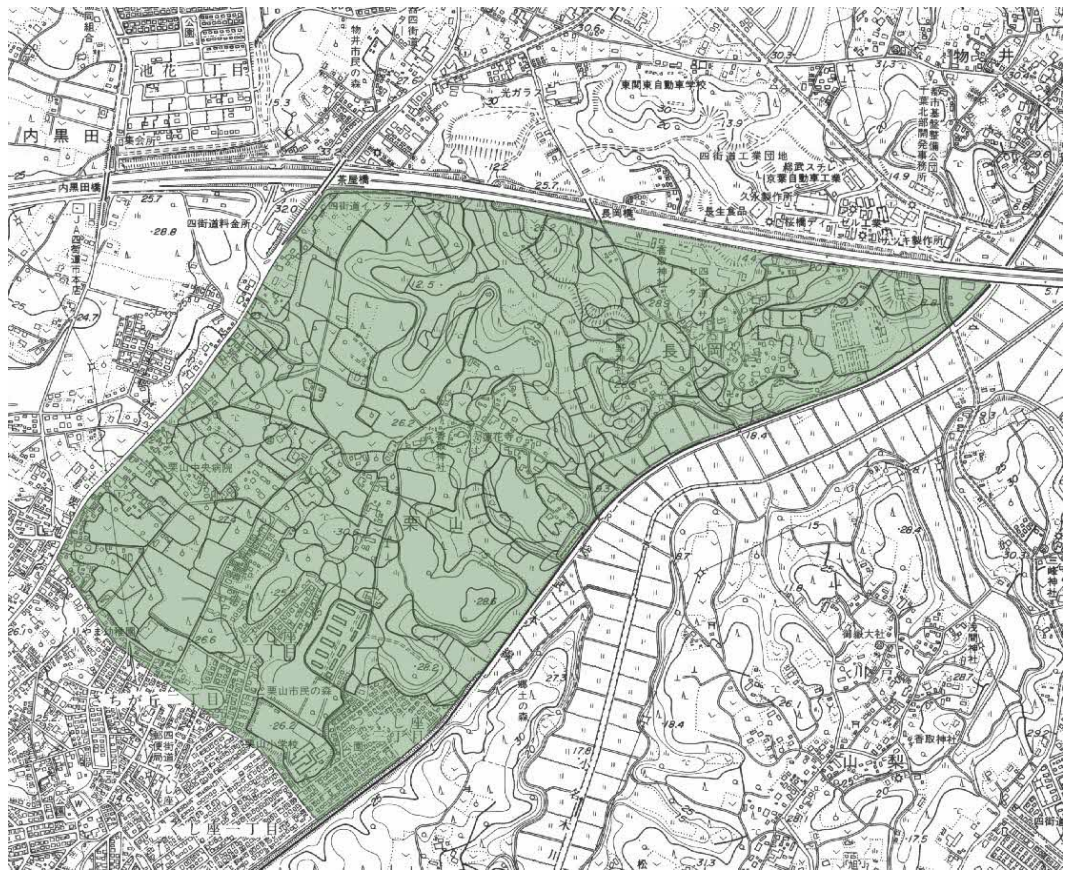
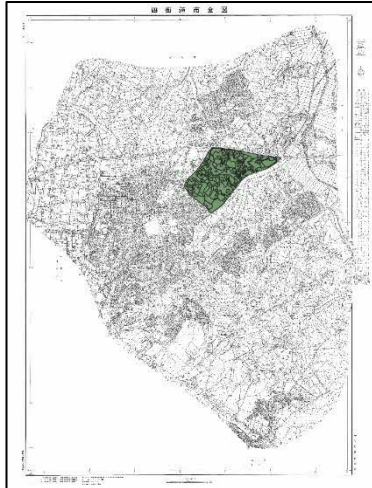
主な生き物 ※H17 四街道市自然環境調査業務報告書で選定された貴重な動植物	鳥類	<table border="1"> <thead> <tr> <th rowspan="2">種名</th> <th rowspan="2">科名</th> <th colspan="2">カテゴリ</th> </tr> <tr> <th>環境省※1</th> <th>千葉県※2</th> </tr> </thead> <tbody> <tr><td>カイツブリ</td><td>カイツブリ科</td><td></td><td>C</td></tr> <tr><td>ダイサギ</td><td>サギ科</td><td></td><td>D</td></tr> <tr><td>ツミ</td><td>タカ科</td><td></td><td>D</td></tr> <tr><td>ハヤブサ</td><td>ハヤブサ科</td><td>VU</td><td>A</td></tr> <tr><td>ホトトギス</td><td>カッコウ科</td><td></td><td>C</td></tr> <tr><td>カワセミ</td><td>カワセミ科</td><td></td><td>C</td></tr> <tr><td>ツバメ</td><td>ツバメ科</td><td></td><td></td></tr> <tr><td>キセキレイ</td><td>セキレイ科</td><td></td><td>B</td></tr> <tr><td>セグロセキレイ</td><td>セキレイ科</td><td></td><td></td></tr> <tr><td>トラツグミ</td><td>ツグミ科</td><td></td><td>A</td></tr> <tr><td>ウグイス</td><td>ウグイス科</td><td></td><td></td></tr> <tr><td>エナガ</td><td>エナガ科</td><td></td><td></td></tr> <tr><td>ヤマガラ</td><td>シジュウカラ科</td><td></td><td></td></tr> <tr><td>メジロ</td><td>メジロ科</td><td></td><td></td></tr> <tr><td>ホオジロ</td><td>ホオジロ科</td><td></td><td>C</td></tr> <tr><td>イカル</td><td>アトリ科</td><td></td><td>D</td></tr> <tr><td>カケス</td><td>カラス科</td><td></td><td>D</td></tr> </tbody> </table> <p> ※1 環境省レッドリスト（2020） VU：絶滅危惧Ⅱ類 ※2 千葉県レッドリスト（2019） A：最重要保護生物 B：重要保護生物 C：要保護生物 D：一般保護生物 </p>	種名	科名	カテゴリ		環境省※1	千葉県※2	カイツブリ	カイツブリ科		C	ダイサギ	サギ科		D	ツミ	タカ科		D	ハヤブサ	ハヤブサ科	VU	A	ホトトギス	カッコウ科		C	カワセミ	カワセミ科		C	ツバメ	ツバメ科			キセキレイ	セキレイ科		B	セグロセキレイ	セキレイ科			トラツグミ	ツグミ科		A	ウグイス	ウグイス科			エナガ	エナガ科			ヤマガラ	シジュウカラ科			メジロ	メジロ科			ホオジロ	ホオジロ科		C	イカル	アトリ科		D	カケス	カラス科		D
	種名	科名			カテゴリ																																																																							
			環境省※1	千葉県※2																																																																								
	カイツブリ	カイツブリ科		C																																																																								
	ダイサギ	サギ科		D																																																																								
	ツミ	タカ科		D																																																																								
	ハヤブサ	ハヤブサ科	VU	A																																																																								
	ホトトギス	カッコウ科		C																																																																								
	カワセミ	カワセミ科		C																																																																								
	ツバメ	ツバメ科																																																																										
	キセキレイ	セキレイ科		B																																																																								
	セグロセキレイ	セキレイ科																																																																										
	トラツグミ	ツグミ科		A																																																																								
	ウグイス	ウグイス科																																																																										
	エナガ	エナガ科																																																																										
	ヤマガラ	シジュウカラ科																																																																										
	メジロ	メジロ科																																																																										
	ホオジロ	ホオジロ科		C																																																																								
イカル	アトリ科		D																																																																									
カケス	カラス科		D																																																																									
爬虫類	<table border="1"> <thead> <tr> <th rowspan="2">種名</th> <th rowspan="2">科名</th> <th colspan="2">カテゴリ</th> </tr> <tr> <th>環境省※1</th> <th>千葉県※2</th> </tr> </thead> <tbody> <tr><td>トカゲ</td><td>トカゲ科</td><td></td><td></td></tr> <tr><td>カナヘビ</td><td>カナヘビ科</td><td></td><td></td></tr> <tr><td>ヤマカガシ</td><td>ヘビ科</td><td></td><td>D</td></tr> </tbody> </table> <p> ※1 環境省レッドリスト（2020） ※2 千葉県レッドリスト（2019） D：一般保護生物 </p>	種名	科名	カテゴリ		環境省※1	千葉県※2	トカゲ	トカゲ科			カナヘビ	カナヘビ科			ヤマカガシ	ヘビ科		D																																																									
種名	科名			カテゴリ																																																																								
		環境省※1	千葉県※2																																																																									
トカゲ	トカゲ科																																																																											
カナヘビ	カナヘビ科																																																																											
ヤマカガシ	ヘビ科		D																																																																									
両性類	<table border="1"> <thead> <tr> <th rowspan="2">種名</th> <th rowspan="2">科名</th> <th colspan="2">カテゴリ</th> </tr> <tr> <th>環境省※1</th> <th>千葉県※2</th> </tr> </thead> <tbody> <tr><td>ニホンアカガエル</td><td>アカガエル科</td><td></td><td>A</td></tr> <tr><td>トウキョウダルマガエル</td><td>アカガエル科</td><td>NT</td><td>B</td></tr> <tr><td>シュレーゲルアオガエル</td><td>アオガエル科</td><td></td><td>D</td></tr> </tbody> </table> <p> ※1 環境省レッドリスト（2020） NT：準絶滅危惧 ※2 千葉県レッドリスト（2019） A：最重要保護生物 B：重要保護生物 D：一般保護生物 </p>	種名	科名	カテゴリ		環境省※1	千葉県※2	ニホンアカガエル	アカガエル科		A	トウキョウダルマガエル	アカガエル科	NT	B	シュレーゲルアオガエル	アオガエル科		D																																																									
種名	科名			カテゴリ																																																																								
		環境省※1	千葉県※2																																																																									
ニホンアカガエル	アカガエル科		A																																																																									
トウキョウダルマガエル	アカガエル科	NT	B																																																																									
シュレーゲルアオガエル	アオガエル科		D																																																																									
魚類	－																																																																											
昆虫類	選定なし																																																																											

上野・和田地区

環境保全活動団体
による所見

栗山・長岡地区

位置



- ・市の中央部やや北よりに位置。
- ・地区の北側は東関東自動車道、西側は主要地方道千葉白井印西線、東側はJR総武本線に接している。

栗山・長岡地区

地区の概要	<ul style="list-style-type: none"> ・ 地区内には「栗山小鳥の森」や「グローパーク」として市民から親しまれている敷地面積 12,060m²の栗山市民の森があるほか、香取神社、熊野神社、蓮花寺といった寺社および社寺林が点在する。 ・ 地区ほぼ中央部には、市と市民団体（たろやま会）の協働により維持保全している里山「たろやまの郷」（約 5.8ha）がある。 ・ かつて水田として利用されていた谷戸の大部分は、ヨシやオギ、帰化植物のセイタカアワダチソウなどが密生する高茎草地となっており、耕作中の水田はわずか。確認された湿生植物の多くは、耕作中の水田や休耕後まもない低茎の休耕田に生育しており、田植え前の湿田にはオオアカウキクサやタネツケバナ、スズメノカタビラ、スズメノテッポウ、コウキクサなどが見られた（H17 四街道市自然環境調査業務委託報告書 V-2 (2) ③）。 		
便益施設の有無	有	・ たろやまの郷（駐車場、トイレ）	
法的規制等の状況	都市計画法	区域区分	南側のつくし座三丁目と栗山市民の森の一部は市街化区域（第一種低層住居専用地域）、他は市街化調整区域
	森林法	保安林	四街道市内指定なし
		地域森林計画	対象民有林あり
	農振法	農業振興地域	対象
農用地区域		JR 総武本線沿いの一部に農用地区域あり	
地権者情報	<ul style="list-style-type: none"> ・ 鹿島川水系の谷津田にかつてメダカが生息し、NPO 法人が水辺の生きものの保全活動の拠点としていた「ムクロジの里」があったが市への貸付契約を解除し、2014 年に閉鎖。その後 2015 年に、地権者自らが「むくろじの里山」として一般開放している。 		
その他	<ul style="list-style-type: none"> ・ 地区内には四街道市立栗山小学校、くりやま幼稚園がある。 ・ 地区の南側には、さちが丘二丁目、つくし座三丁目の住宅街の一部が含まれている。 ・ 地区の西側を走る主要地方道千葉白井印西線沿いには、大型ホームセンターやコンビニ等の店舗が立ち並んでいる。 		

栗山・長岡地区

主な生き物 ※H17 四街道市自然環境調査業務報告書で選定された貴重な動植物	植物	種名	科名	カテゴリ	
				環境省※1	千葉県※2
		ミズニラ	ミズニラ科	NT	
ナツノハナワラビ	ハナヤスリ科		C		
オオアカウキクサ	オオアカウキクサ科	EN	C		
クマシデ	カバノキ科				
ニリンソウ	キンポウゲ科				
イチリンソウ	キンポウゲ科		C		
イヌショウマ	キンポウゲ科				
タコノアシ	ユキノシタ科	NT			
イヌザクラ	バラ科				
ケマルバスミレ	スミレ科				
ウスゲチョウジタテ	アカバナ科	NT			
ヤマボウシ	ミズキ科				
カラタチバナ	ヤブコウジ科				
ジュウニヒトエ	シソ科		D		
シソクサ	ゴマノハグサ科		D		
コバギボウシ	ユリ科				
エビネ	ラン科	NT	D		
キンラン	ラン科	VU	D		
※1 環境省レッドリスト (2020) EN: 絶滅危惧 I B 類 VU: 絶滅危惧 II 類 NT: 準絶滅危惧 ※2 千葉県レッドリスト (2017) C: 要保護生物 D: 一般保護生物					
	哺乳類	-			

栗山・長岡地区

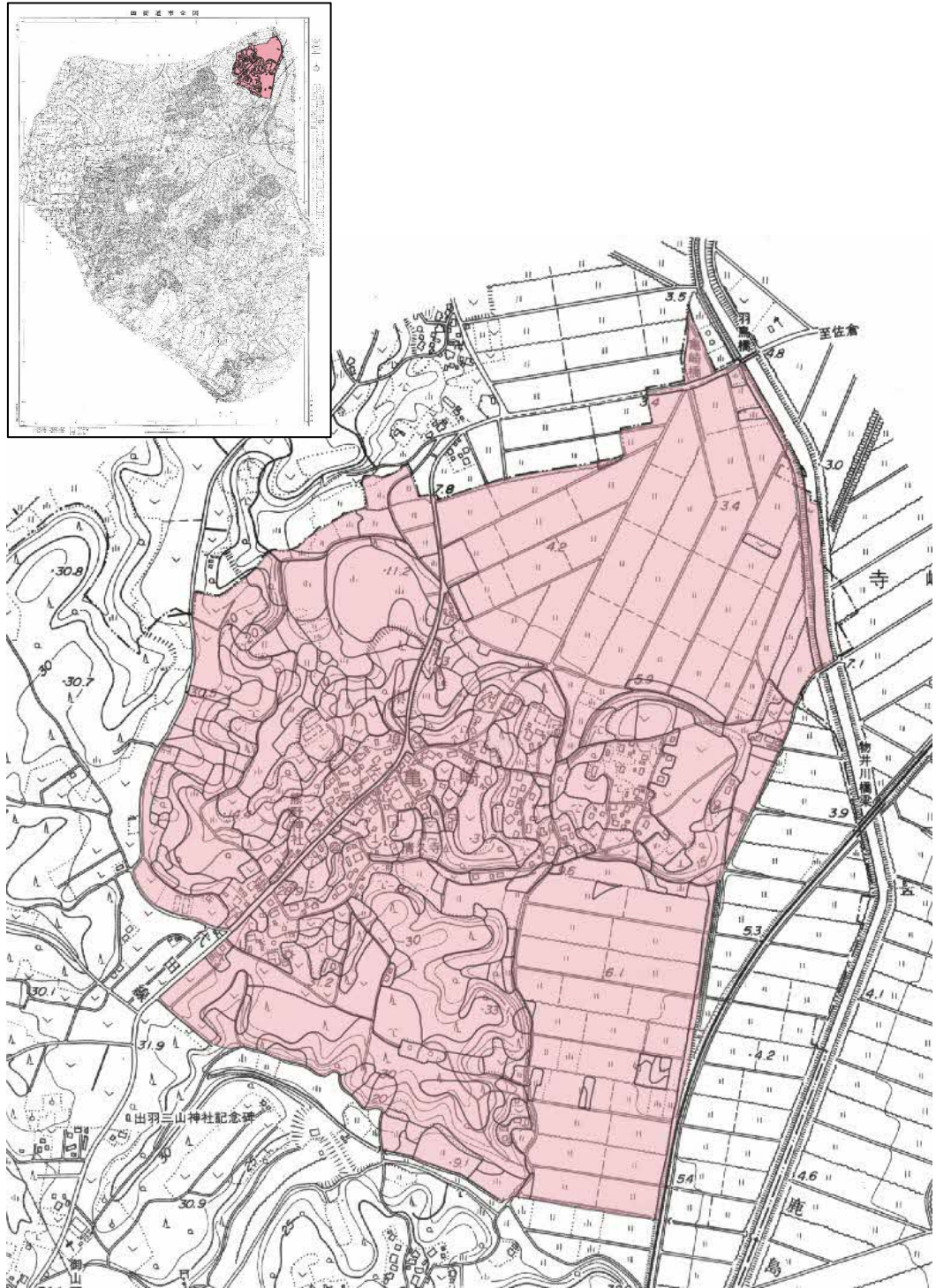
主な生き物 ※H17 四街道市自然環境調査業務報告書で選定された貴重な動植物	鳥類	<table border="1"> <thead> <tr> <th rowspan="2">種名</th> <th rowspan="2">科名</th> <th colspan="2">カテゴリ</th> </tr> <tr> <th>環境省※1</th> <th>千葉県※2</th> </tr> </thead> <tbody> <tr><td>ダイサギ</td><td>サギ科</td><td></td><td>D</td></tr> <tr><td>オオタカ</td><td>タカ科</td><td>NT</td><td>C</td></tr> <tr><td>サシバ</td><td>タカ科</td><td>VU</td><td>A</td></tr> <tr><td>ハヤブサ</td><td>ハヤブサ科</td><td>VU</td><td>A</td></tr> <tr><td>コチドリ</td><td>チドリ科</td><td></td><td>B</td></tr> <tr><td>イソシギ</td><td>シギ科</td><td></td><td>A</td></tr> <tr><td>カワセミ</td><td>カワセミ科</td><td></td><td>C</td></tr> <tr><td>ツバメ</td><td>ツバメ科</td><td></td><td></td></tr> <tr><td>キセキレイ</td><td>セキレイ科</td><td></td><td>B</td></tr> <tr><td>セグロセキレイ</td><td>セキレイ科</td><td></td><td></td></tr> <tr><td>ウグイス</td><td>ウグイス科</td><td></td><td></td></tr> <tr><td>セッカ</td><td>ウグイス科</td><td></td><td>D</td></tr> <tr><td>キビタキ</td><td>ヒタキ科</td><td></td><td>A</td></tr> <tr><td>エナガ</td><td>エナガ科</td><td></td><td></td></tr> <tr><td>ヤマガラ</td><td>シジュウカラ科</td><td></td><td></td></tr> <tr><td>メジロ</td><td>メジロ科</td><td></td><td></td></tr> <tr><td>ホオジロ</td><td>ホオジロ科</td><td></td><td>C</td></tr> <tr><td>クロジ</td><td>ホオジロ科</td><td></td><td>D</td></tr> <tr><td>カケス</td><td>カラス科</td><td></td><td>D</td></tr> </tbody> </table>	種名	科名	カテゴリ		環境省※1	千葉県※2	ダイサギ	サギ科		D	オオタカ	タカ科	NT	C	サシバ	タカ科	VU	A	ハヤブサ	ハヤブサ科	VU	A	コチドリ	チドリ科		B	イソシギ	シギ科		A	カワセミ	カワセミ科		C	ツバメ	ツバメ科			キセキレイ	セキレイ科		B	セグロセキレイ	セキレイ科			ウグイス	ウグイス科			セッカ	ウグイス科		D	キビタキ	ヒタキ科		A	エナガ	エナガ科			ヤマガラ	シジュウカラ科			メジロ	メジロ科			ホオジロ	ホオジロ科		C	クロジ	ホオジロ科		D	カケス	カラス科		D
		種名			科名	カテゴリ																																																																														
			環境省※1	千葉県※2																																																																																
		ダイサギ	サギ科		D																																																																															
		オオタカ	タカ科	NT	C																																																																															
		サシバ	タカ科	VU	A																																																																															
		ハヤブサ	ハヤブサ科	VU	A																																																																															
		コチドリ	チドリ科		B																																																																															
		イソシギ	シギ科		A																																																																															
		カワセミ	カワセミ科		C																																																																															
		ツバメ	ツバメ科																																																																																	
		キセキレイ	セキレイ科		B																																																																															
		セグロセキレイ	セキレイ科																																																																																	
		ウグイス	ウグイス科																																																																																	
		セッカ	ウグイス科		D																																																																															
		キビタキ	ヒタキ科		A																																																																															
		エナガ	エナガ科																																																																																	
		ヤマガラ	シジュウカラ科																																																																																	
メジロ	メジロ科																																																																																			
ホオジロ	ホオジロ科		C																																																																																	
クロジ	ホオジロ科		D																																																																																	
カケス	カラス科		D																																																																																	
※1 環境省レッドリスト (2020) VU: 絶滅危惧Ⅱ類 NT: 準絶滅危惧 ※2 千葉県レッドリスト (2019) A: 最重要保護生物 B: 重要保護生物 C: 要保護生物 D: 一般保護生物																																																																																				
爬虫類	<table border="1"> <thead> <tr> <th rowspan="2">種名</th> <th rowspan="2">科名</th> <th colspan="2">カテゴリ</th> </tr> <tr> <th>環境省※1</th> <th>千葉県※2</th> </tr> </thead> <tbody> <tr> <td>カナヘビ</td> <td>カナヘビ科</td> <td></td> <td></td> </tr> </tbody> </table>	種名	科名	カテゴリ		環境省※1	千葉県※2	カナヘビ	カナヘビ科																																																																											
	種名			科名	カテゴリ																																																																															
環境省※1		千葉県※2																																																																																		
カナヘビ	カナヘビ科																																																																																			
※1 環境省レッドリスト (2020) ※2 千葉県レッドリスト (2019)																																																																																				
両性類	<table border="1"> <thead> <tr> <th rowspan="2">種名</th> <th rowspan="2">科名</th> <th colspan="2">カテゴリ</th> </tr> <tr> <th>環境省※1</th> <th>千葉県※2</th> </tr> </thead> <tbody> <tr> <td>ニホンアカガエル</td> <td>アカガエル科</td> <td></td> <td>A</td> </tr> <tr> <td>シュレーゲルアオガエル</td> <td>アオガエル科</td> <td></td> <td>D</td> </tr> </tbody> </table>	種名	科名	カテゴリ		環境省※1	千葉県※2	ニホンアカガエル	アカガエル科		A	シュレーゲルアオガエル	アオガエル科		D																																																																					
	種名			科名	カテゴリ																																																																															
		環境省※1	千葉県※2																																																																																	
ニホンアカガエル	アカガエル科		A																																																																																	
シュレーゲルアオガエル	アオガエル科		D																																																																																	
※1 環境省レッドリスト (2020) ※2 千葉県レッドリスト (2019) A: 最重要保護生物 D: 一般保護生物																																																																																				
魚類	<table border="1"> <thead> <tr> <th rowspan="2">種名</th> <th rowspan="2">科名</th> <th colspan="2">カテゴリ</th> </tr> <tr> <th>環境省※1</th> <th>千葉県※2</th> </tr> </thead> <tbody> <tr> <td>メダカ</td> <td>メダカ科</td> <td>VU</td> <td></td> </tr> </tbody> </table>	種名	科名	カテゴリ		環境省※1	千葉県※2	メダカ	メダカ科	VU																																																																										
	種名			科名	カテゴリ																																																																															
環境省※1		千葉県※2																																																																																		
メダカ	メダカ科	VU																																																																																		
※1 環境省レッドリスト (2020) VU: 絶滅危惧Ⅱ類 ※2 千葉県レッドリスト (2019) 注) メダカは「ミナミメダカ」と「キタノメダカ」の2種に区分されるようになったが、調査時点ではどちらの種が区別していないため、「ミナミメダカ」のみをレッドリストに掲載している千葉県のカテゴリは記載しないものとする。環境省レッドリストでは「ミナミメダカ」「キタノメダカ」ともに絶滅危惧Ⅱ類 (VU) となっているため、カテゴリはVUとした。																																																																																				
昆虫類	選定なし																																																																																			

栗山・長岡地区

環境保全活動団体
による所見

亀崎地区

位置



- ・市の北端に位置。
- ・地区の東側の一部は鹿島川に接し、一部は JR 総武本線に接している。
- ・地区を県道 136 号佐倉停車場千代田線が縦断している。

亀崎地区

地区の概要	<ul style="list-style-type: none"> ・地区内の東側は水田が広がっており、地区の中央部、県道 136 号沿いは住宅が多い場所となっている。 ・北部の谷戸には、遷移が進行した水田跡の湿地にハンノキ林が成立しており、林床にはカサスゲが群生。南端の水田脇の土手草地には、ススキ草地内にイブキボウフウやノジトラノオ、タカトウダイ、オトコヨモギ、アキカラマツ、コマツナギ、ワレモコウ、クララ、ツリガネニンジンなどの草地性植物が生育（H17 四街道市自然環境調査業務委託報告書 V-2（2）⑤）。 		
便益施設の有無	無		
法的規制等の状況	都市計画法	区域区分	市街化調整区域
	森林法	保安林	四街道市内指定なし
		地域森林計画	対象民有林あり
	農振法	農業振興地域	対象
農用地区域		地区東側一帯の田は農用地区域となっている	
地権者情報			
その他			

亀崎地区

主な生き物 ※H17 四街道市自然環境調査業務報告書で選定された貴重な動植物	植物	種名		科名	カテゴリ		
					環境省※1	千葉県※2	
		ナツノハナワラビ		ハナヤスリ科			C
		ナガバノイタチシダ		オシダ科			C
		ニリンソウ		キンポウゲ科			
		イヌショウマ		キンポウゲ科			
		ウマノアシガタ		キンポウゲ科			
		タコノアシ		ユキノシタ科	NT		
		イヌザクラ		バラ科			
		ケマルバスミレ		スミレ科			
		ウスゲチョウジタデ		アカバナ科	NT		
		イブキボウフウ		セリ科			C
		カラタチバナ		ヤブコウジ科			
		ノジトラノオ		サクラソウ科	VU		C
		ジュウニヒトエ		シソ科			D
		イヌノフグリ		ゴマノハグサ科	VU		C
		コバキボウシ		ユリ科			
		エビネ		ラン科	NT		D
		キンラン		ラン科	VU		D
		ササバキンラン		ラン科			D
マヤラン		ラン科	VU		C		
※1 環境省レッドリスト (2020) VU: 絶滅危惧Ⅱ類 NT: 準絶滅危惧 ※2 千葉県レッドリスト (2017) C: 要保護生物 D: 一般保護生物							
	哺乳類	種名		科名	カテゴリ		
					環境省※1	千葉県※2	
		ヒズミ		モグラ科			D
		キツネ		モグラ科			
※1 環境省レッドリスト (2020) ※2 千葉県レッドリスト (2019) D: 一般保護生物							

亀崎地区

主な生き物 ※H17 四街道市自然環境調査業務報告書で選定された貴重な動植物	鳥類	<table border="1"> <thead> <tr> <th rowspan="2">種名</th> <th rowspan="2">科名</th> <th colspan="2">カテゴリ</th> </tr> <tr> <th>環境省※1</th> <th>千葉県※2</th> </tr> </thead> <tbody> <tr><td>ダイサギ</td><td>サギ科</td><td></td><td>D</td></tr> <tr><td>チュウサギ</td><td>サギ科</td><td>NT</td><td>B</td></tr> <tr><td>アオサギ</td><td>サギ科</td><td></td><td></td></tr> <tr><td>オオタカ</td><td>タカ科</td><td>NT</td><td>C</td></tr> <tr><td>ノスリ</td><td>タカ科</td><td></td><td>C</td></tr> <tr><td>サシバ</td><td>タカ科</td><td>VU</td><td>A</td></tr> <tr><td>チョウゲンボウ</td><td>ハヤブサ科</td><td></td><td></td></tr> <tr><td>バン</td><td>クイナ科</td><td></td><td>B</td></tr> <tr><td>ホトトギス</td><td>カッコウ科</td><td></td><td>C</td></tr> <tr><td>ヒバリ</td><td>ヒバリ科</td><td></td><td>D</td></tr> <tr><td>ツバメ</td><td>ツバメ科</td><td></td><td></td></tr> <tr><td>セグロセキレイ</td><td>セキレイ科</td><td></td><td></td></tr> <tr><td>ウグイス</td><td>ウグイス科</td><td></td><td></td></tr> <tr><td>オオヨシキリ</td><td>ウグイス科</td><td></td><td>D</td></tr> <tr><td>セッカ</td><td>ウグイス科</td><td></td><td>D</td></tr> <tr><td>エナガ</td><td>エナガ科</td><td></td><td></td></tr> <tr><td>ヤマガラ</td><td>シジュウカラ科</td><td></td><td></td></tr> <tr><td>メジロ</td><td>メジロ科</td><td></td><td></td></tr> <tr><td>ホオジロ</td><td>ホオジロ科</td><td></td><td>C</td></tr> <tr><td>カケス</td><td>カラス科</td><td></td><td>D</td></tr> </tbody> </table>	種名	科名	カテゴリ		環境省※1	千葉県※2	ダイサギ	サギ科		D	チュウサギ	サギ科	NT	B	アオサギ	サギ科			オオタカ	タカ科	NT	C	ノスリ	タカ科		C	サシバ	タカ科	VU	A	チョウゲンボウ	ハヤブサ科			バン	クイナ科		B	ホトトギス	カッコウ科		C	ヒバリ	ヒバリ科		D	ツバメ	ツバメ科			セグロセキレイ	セキレイ科			ウグイス	ウグイス科			オオヨシキリ	ウグイス科		D	セッカ	ウグイス科		D	エナガ	エナガ科			ヤマガラ	シジュウカラ科			メジロ	メジロ科			ホオジロ	ホオジロ科		C	カケス	カラス科		D
		種名			科名	カテゴリ																																																																																		
			環境省※1	千葉県※2																																																																																				
		ダイサギ	サギ科		D																																																																																			
		チュウサギ	サギ科	NT	B																																																																																			
		アオサギ	サギ科																																																																																					
		オオタカ	タカ科	NT	C																																																																																			
		ノスリ	タカ科		C																																																																																			
		サシバ	タカ科	VU	A																																																																																			
		チョウゲンボウ	ハヤブサ科																																																																																					
		バン	クイナ科		B																																																																																			
		ホトトギス	カッコウ科		C																																																																																			
		ヒバリ	ヒバリ科		D																																																																																			
		ツバメ	ツバメ科																																																																																					
		セグロセキレイ	セキレイ科																																																																																					
		ウグイス	ウグイス科																																																																																					
		オオヨシキリ	ウグイス科		D																																																																																			
		セッカ	ウグイス科		D																																																																																			
		エナガ	エナガ科																																																																																					
		ヤマガラ	シジュウカラ科																																																																																					
メジロ	メジロ科																																																																																							
ホオジロ	ホオジロ科		C																																																																																					
カケス	カラス科		D																																																																																					
※1 環境省レッドリスト (2020) VU: 絶滅危惧Ⅱ類 NT: 準絶滅危惧 ※2 千葉県レッドリスト (2019) A: 最重要保護生物 B: 重要保護生物 C: 要保護生物 D: 一般保護生物																																																																																								
爬虫類	<table border="1"> <thead> <tr> <th rowspan="2">種名</th> <th rowspan="2">科名</th> <th colspan="2">カテゴリ</th> </tr> <tr> <th>環境省※1</th> <th>千葉県※2</th> </tr> </thead> <tbody> <tr><td>カナヘビ</td><td>カナヘビ科</td><td></td><td></td></tr> <tr><td>ヒバカリ</td><td>ヘビ科</td><td></td><td>D</td></tr> </tbody> </table>	種名	科名	カテゴリ		環境省※1	千葉県※2	カナヘビ	カナヘビ科			ヒバカリ	ヘビ科		D																																																																									
	種名			科名	カテゴリ																																																																																			
		環境省※1	千葉県※2																																																																																					
カナヘビ	カナヘビ科																																																																																							
ヒバカリ	ヘビ科		D																																																																																					
※1 環境省レッドリスト (2020) ※2 千葉県レッドリスト (2019) D: 一般保護生物																																																																																								
両性類	<table border="1"> <thead> <tr> <th rowspan="2">種名</th> <th rowspan="2">科名</th> <th colspan="2">カテゴリ</th> </tr> <tr> <th>環境省※1</th> <th>千葉県※2</th> </tr> </thead> <tbody> <tr><td>ニホンアカガエル</td><td>アカガエル科</td><td></td><td>A</td></tr> <tr><td>シュレーゲルアオガエル</td><td>アオガエル科</td><td></td><td>D</td></tr> </tbody> </table>	種名	科名	カテゴリ		環境省※1	千葉県※2	ニホンアカガエル	アカガエル科		A	シュレーゲルアオガエル	アオガエル科		D																																																																									
	種名			科名	カテゴリ																																																																																			
		環境省※1	千葉県※2																																																																																					
ニホンアカガエル	アカガエル科		A																																																																																					
シュレーゲルアオガエル	アオガエル科		D																																																																																					
※1 環境省レッドリスト (2020) ※2 千葉県レッドリスト (2019) A: 最重要保護生物 B: 重要保護生物 D: 一般保護生物																																																																																								
魚類	-																																																																																							
昆虫類	選定なし																																																																																							

亀崎地区

環境保全活動団体
による所見