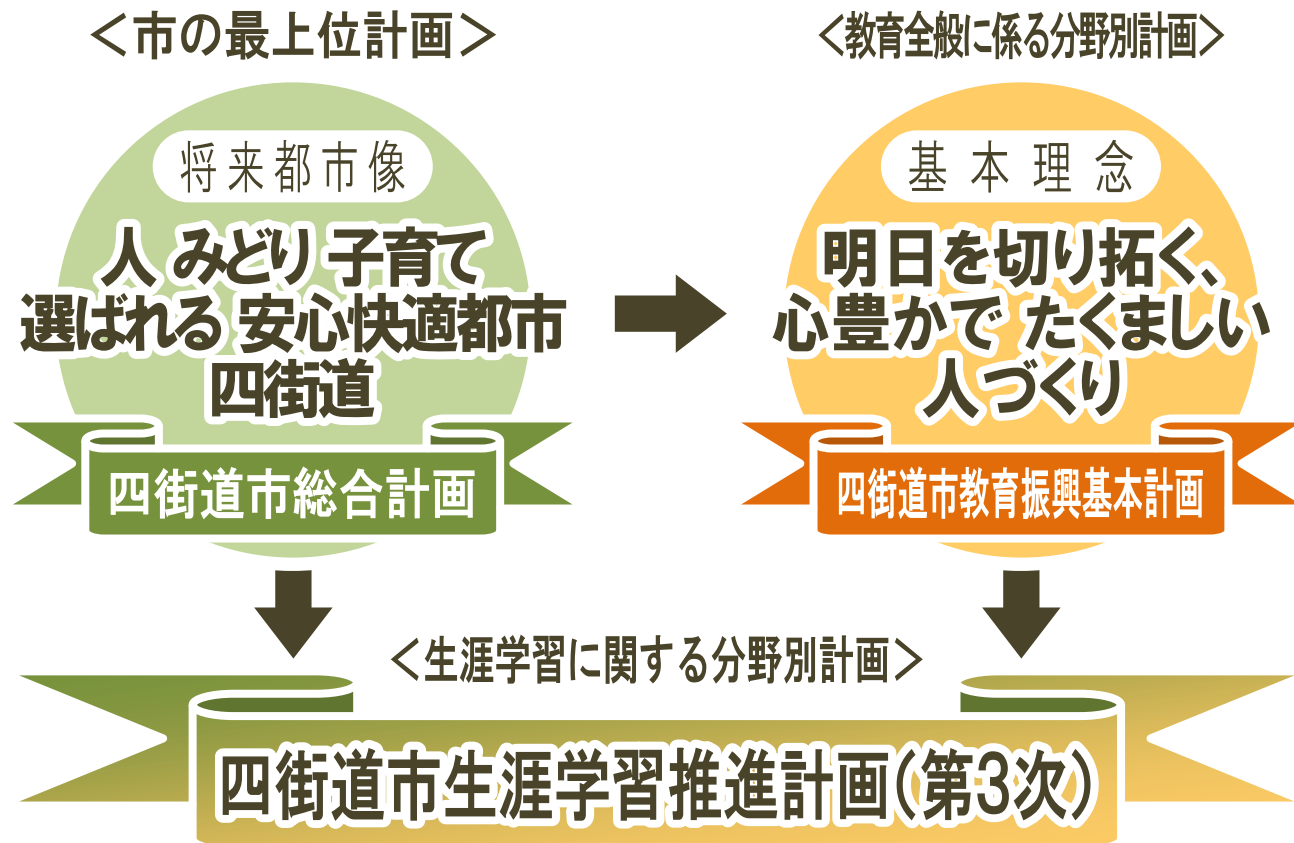


● 計画の位置づけ ●



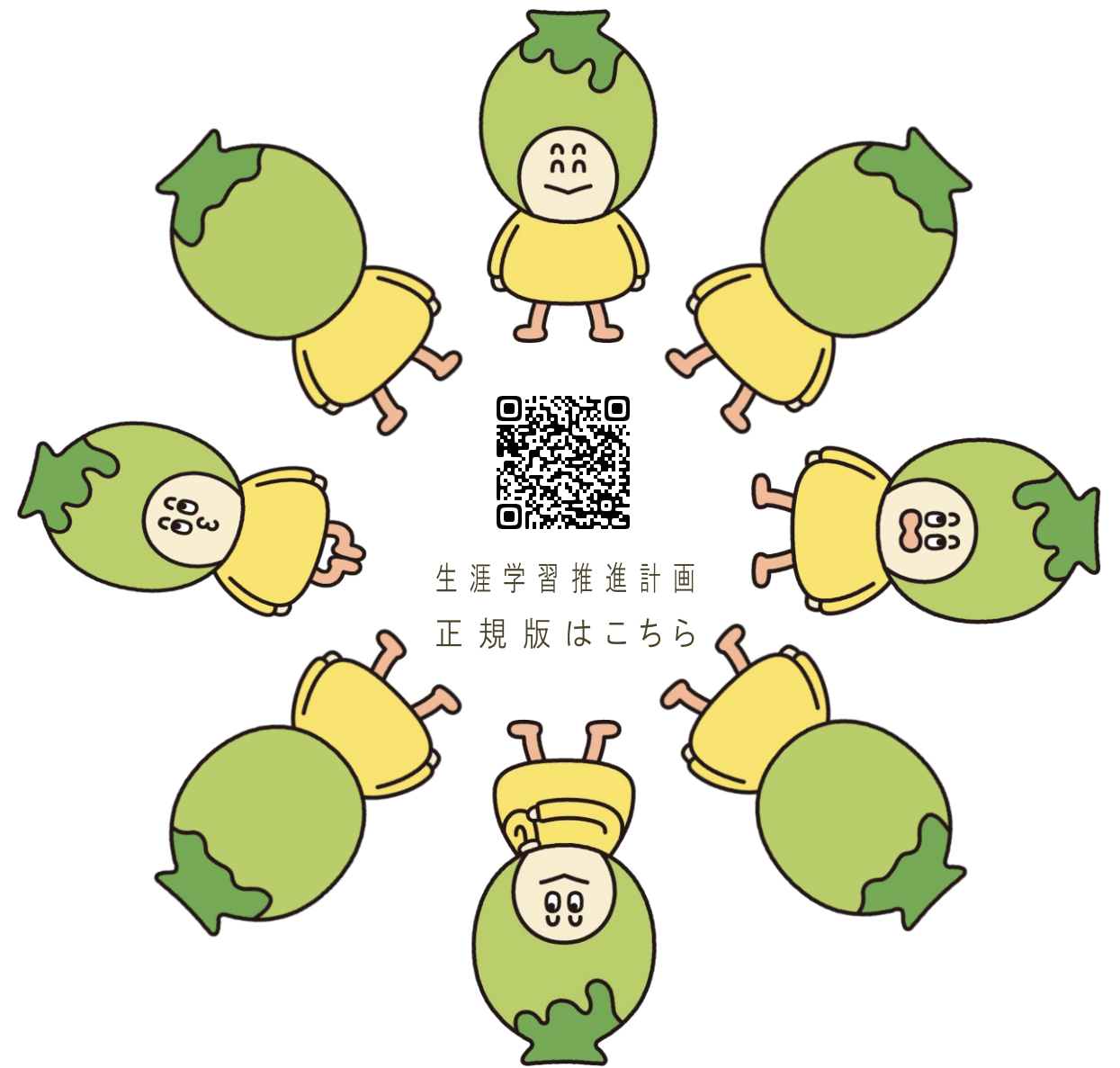
● 計画期間 ●

(年度)

平成							令和				
21~24	25	26	27	28	29	30	元	2	3	4	5
四街道市総合計画(前期基本計画)							四街道市総合計画(後期基本計画)				
国の教育振興基本計画(第2期)							国の教育振興基本計画(第3期)				
四街道市教育振興基本計画(基本理念)											
四街道市教育振興基本計画(前期)							四街道市教育振興基本計画(後期)				
四街道市生涯学習推進計画(第2次)							四街道市生涯学習推進計画(第3次)				

# 四街道市 生涯学習推進計画(第3次)

【ダイジェスト版】



学びあいで輝く生涯学習社会づくり

— 互学協働のまち —

令和元年  
四街道市  
2019  
YOTSUKAIDO  
CITY

# 1 学びの基礎づくり

家庭教育は、子どもたちの健やかな育ちの基盤であり、すべての教育の出発点であるため、家庭教育の推進とともに、親子で充実した時間を過ごせるよう子育て支援の充実を図ります。また、健康への意識を学びの出発点として捉え、ライフステージにあわせた健康維持・増進が図れる学習の機会を提供します。

## 主要施策

家庭教育  
子育て支援

健康づくり



## ● 計画の目的 ●

市民一人一人の生きがいや健康づくり、心の豊かさにつながる学習活動を支援するとともに、生涯学習社会の形成による住みよい地域づくりに向けて、本市の生涯学習に関する施策の総合的な推進を図ることを目的として「四街道市生涯学習推進計画(第3次)」を策定しました。



# 2 学びのきっかけづくり

生涯学習を始めたい市民、学習をより深めたい市民へ、講座、サークル活動、生涯学習関連施設などの情報をわかりやすく提供するとともに、多様な学習ニーズへの対応や相談体制の整備に取り組めます。

## 主要施策

学習情報の  
発信

学習ニーズ  
への対応

ICT活用能力  
の育成

相談体制  
の充実

## ● 基本理念 ●

# 学びあいで輝く 生涯学習社会づくり

— 互学協働のまち —

自立 × 協働 × 創造



# 3 学びがつなげる地域づくり

学びが安全・安心な市民生活に生かされるよう、市民生活・現代的課題対応の推進を目的とした学習機会の提供や啓発活動の推進を図ります。また、市民の学習成果やスキルを地域活動や社会活動に生かす機会の充実を図るとともに、市内で生涯学習活動を行っている団体や、教育・福祉・市民活動等、地域の活性化のために活動する団体を支援することで、生涯学習による効果的な地域づくりの推進を図ります。

## 主要施策

地域教育力  
の向上

市民参画・協働  
の推進

人材育成・活用  
の推進

啓発活動  
の推進

## ● 生涯学習推進のための視点 ●

- ① 現役世代の生涯学習に対する配慮
- ② 高齢者の力を活かす
- ③ 持続可能な学習形態の推進
- ④ 障害者の多様な学習活動の推進
- ⑤ 家庭教育支援体制の充実

# 4 学びを支えるまちづくり

ボランティア、市民団体、NPO法人、企業等と市が連携・協力して各種のまつりやロードレース大会等の行事を開催することで、市全体で市民の学びの成果を発表し、共有できるまちづくりを推進します。また、生涯学習の活動場所である公共施設等の確保・整備に努め、生涯学習を継続的に取り組める環境を確保します。

## 主要施策

互いを高め合う  
コミュニティ活動  
の推進

生涯学習  
関連施設の  
確保・整備

