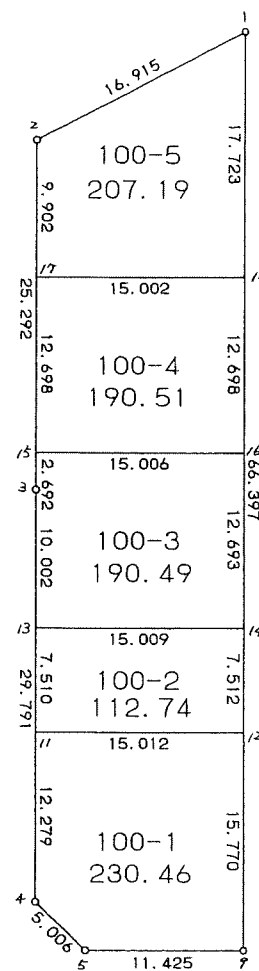
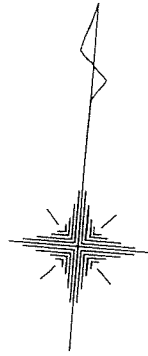


100街区



<< 四街道南土地区画整理事業 >>

* * 面積計算 (倍横距法) * *

地 器械点	番 : 視準点	100 BL 内角	方向角	距離	緯距	経距	X座標	Y座標	倍横距	倍面積
100-1	100-2	62-28-22	238-01-46	16.915	-8.956	-14.349	-38312.328	31057.083	-14.349	128.509644
100-2	100-3	117-32-30	175-34-16	25.292	-25.216	1.953	-38337.544	31059.036	-26.745	674.401920
100-3	100-4	180-00-10	175-34-26	29.791	-29.702	2.299	-38367.246	31061.335	-22.493	668.087086
100-4	100-5	134-08-59	129-43-25	5.006	-3.199	3.850	-38370.445	31065.185	-16.344	52.284456
100-5	100-9	135-52-44	85-36-09	11.425	0.876	11.391	-38369.569	31076.576	-1.103	-0.966228
100-9	100-1	89-57-15	355-33-24	66.397	66.197	-5.144	-38303.372	31071.432	5.144	340.517368
									倍面積	1862.834246
									面積	931.41

<< 四街道南土地区画整理事業 >>

地番	種別	面積	坪数
100-1	境界点	230.4600000	69.71
100-2	境界点	112.7400000	34.10
100-3	境界点	190.4900000	57.62
100-4	境界点	190.5100000	57.62
100-5	境界点	207.1900000	62.67
	合計	931.3900000	281.74

<< 四街道南土地区画整理事業 >>

* * 面積計算 (倍横距法) * *

地 器械点	番 : 視準点	100-1 内角	方向角	距離	緯距	経距	X座標	Y座標	倍横距	倍面積
100-11	100-4	89-59-46	175-34-19	12.279	-12.242	0.948	-38367.246	31061.335	0.948	-11.605416
100-4	100-5	134-09-06	129-43-25	5.006	-3.199	3.850	-38370.445	31065.185	5.746	-18.381454
100-5	100-9	135-52-44	85-36-09	11.425	0.876	11.391	-38369.569	31076.576	20.987	18.384612
100-9	100-12	89-57-12	355-33-21	15.770	15.723	-1.222	-38353.846	31075.354	31.156	489.865788
100-12	100-11	90-01-12	265-34-33	15.012	-1.158	-14.967	-38355.004	31060.387	14.967	-17.331786
									倍面積	460.931744
									面積	230.46

* * 面積計算 (倍横距法) * *

地 器械点	番 : 視準点	100-2 内角	方向角	距離	緯距	経距	X座標	Y座標	倍横距	倍面積
100-13	100-11	90-00-27	175-34-43	7.510	-7.488	0.579	-38355.004	31060.387	0.579	-4.335552
100-11	100-12	89-59-50	85-34-33	15.012	1.158	14.967	-38353.846	31075.354	16.125	18.672750
100-12	100-14	89-58-49	355-33-22	7.512	7.489	-0.582	-38346.357	31074.772	30.510	228.489390
100-14	100-13	90-00-54	265-34-16	15.009	-1.159	-14.964	-38347.516	31059.808	14.964	-17.343276
									倍面積	225.483312
									面積	112.74

<< 四街道南土地区画整理事業 >>

* * 面積計算 (倍横距法) * *

地 器械点	番 : 100-3 視準点	内角	方向角	距離	緯距	経距	X座標	Y座標	倍横距	倍面積
100-15	100-3	89-59-40	175-34-07	2.692	-2.684	0.208	-38337.544	31059.036	0.208	-0.558272
100-3	100-13	180-00-16	175-34-23	10.002	-9.972	0.772	-38347.516	31059.808	1.188	-11.846736
100-13	100-14	89-59-53	85-34-16	15.009	1.159	14.964	-38346.357	31074.772	16.924	19.614916
100-14	100-16	89-59-14	355-33-30	12.693	12.655	-0.983	-38333.702	31073.789	30.905	391.102775
100-16	100-15	90-00-57	265-34-27	15.006	-1.158	-14.961	-38334.860	31058.828	14.961	-17.324838
									倍面積	380.987845
									面積	190.49

* * 面積計算 (倍横距法) * *

地 器械点	番 : 100-4 視準点	内角	方向角	距離	緯距	経距	X座標	Y座標	倍横距	倍面積
100-17	100-15	90-00-03	175-34-25	12.698	-12.660	0.980	-38334.860	31058.828	0.980	-12.406800
100-15	100-16	90-00-02	85-34-27	15.006	1.158	14.961	-38333.702	31073.789	16.921	19.594518
100-16	100-18	89-58-53	355-33-20	12.698	12.660	-0.984	-38321.042	31072.805	30.898	391.168680
100-18	100-17	90-01-02	265-34-22	15.002	-1.158	-14.957	-38322.200	31057.848	14.957	-17.320206
									倍面積	381.036192
									面積	190.51

<< 四街道南土地区画整理事業 >>

* * 面積計算 (倍横距法) * *

地 器械点	番 : 100-5 視準点	内角	方向角	距離	緯距	經距	X座標	Y座標	倍横距	倍面積
100-2	100-17	117-32-22	175-34-08	9.902	-9.872	0.765	-38322.200	31057.848	0.765	-7.552080
100-17	100-18	90-00-14	85-34-22	15.002	1.158	14.957	-38321.042	31072.805	16.487	19.091946
100-18	100-1	89-59-03	355-33-25	17.723	17.670	-1.373	-38303.372	31071.432	30.071	531.354570
100-1	100-2	62-28-21	238-01-46	16.915	-8.956	-14.349	-38312.328	31057.083	14.349	-128.509644
									倍面積	414.384792
									面積	207.19