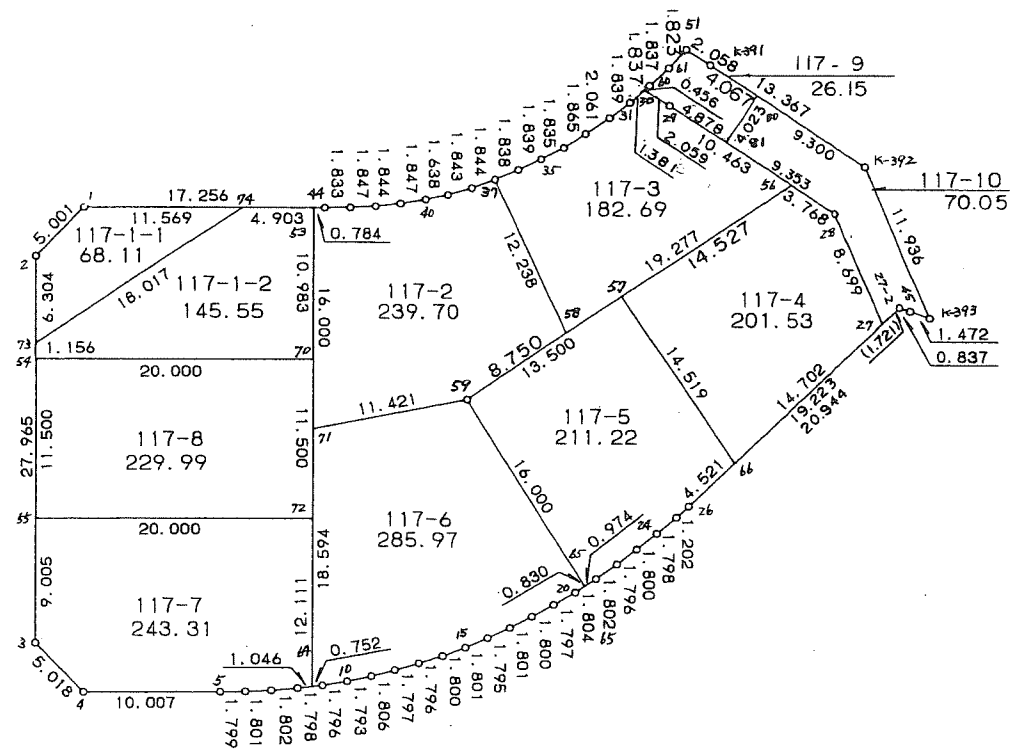


117街区



<< 四街道南土地区画整理事業 >>

* * 面積計算 (倍横距法) * *

地 器械点	番 : 117 BL 視準点	内角	方向角	距離	緯距	経距	X座標	Y座標	倍横距	倍面積
117-1	117-2	134-47-34	213-54-22	5.001	-4.151	-2.790	-38264.944	31335.712	-2.790	11.581290
117-2	117-3	135-07-53	169-02-15	27.965	-27.455	5.318	-38292.399	31341.030	-0.262	7.193210
117-3	117-4	134-46-23	123-48-38	5.018	-2.792	4.169	-38295.191	31345.199	9.225	-25.756200
117-4	117-5	135-05-34	78-54-12	10.007	1.926	9.820	-38293.265	31355.019	23.214	44.710164
117-5	117-6	178-56-15	77-50-27	1.799	0.379	1.759	-38292.886	31356.778	34.793	13.186547
117-6	117-7	178-22-39	76-13-06	1.801	0.429	1.749	-38292.457	31358.527	38.301	16.431129
117-7	117-8	177-54-06	74-07-12	1.802	0.493	1.733	-38291.964	31360.260	41.783	20.599019
117-8	117-9	178-07-50	72-15-02	1.798	0.548	1.712	-38291.416	31361.972	45.228	24.784944
117-9	117-10	177-14-44	69-29-46	1.796	0.629	1.682	-38290.787	31363.654	48.622	30.583238
117-10	117-11	176-58-11	66-27-57	1.793	0.716	1.644	-38290.071	31365.298	51.948	37.194768
117-11	117-12	178-11-22	64-39-19	1.806	0.773	1.632	-38289.298	31366.930	55.224	42.688152
117-12	117-13	178-03-09	62-42-28	1.797	0.824	1.597	-38288.474	31368.527	58.453	48.165272
117-13	117-14	178-54-03	61-36-31	1.796	0.854	1.580	-38287.620	31370.107	61.630	52.632020
117-14	117-15	177-15-11	58-51-42	1.800	0.931	1.541	-38286.689	31371.648	64.751	60.283181
117-15	117-16	177-24-47	56-16-29	1.801	1.000	1.498	-38285.689	31373.146	67.790	67.790000
117-16	117-17	178-12-09	54-28-38	1.795	1.043	1.461	-38284.646	31374.607	70.749	73.791207
117-17	117-18	177-36-11	52-04-49	1.801	1.107	1.421	-38283.539	31376.028	73.631	81.509517
117-18	117-19	178-49-39	50-54-28	1.800	1.135	1.397	-38282.404	31377.425	76.449	86.769615
117-19	117-20	178-05-11	48-59-39	1.797	1.179	1.356	-38281.225	31378.781	79.202	93.379158
117-20	117-21	176-47-31	45-47-10	1.804	1.258	1.293	-38279.967	31380.074	81.851	102.968558
117-21	117-22	177-28-56	43-16-06	1.802	1.312	1.235	-38278.655	31381.309	84.379	110.705248
117-22	117-23	178-16-40	41-32-46	1.796	1.344	1.191	-38277.311	31382.500	86.805	116.665920
117-23	117-24	178-18-59	39-51-45	1.800	1.382	1.154	-38275.929	31383.654	89.150	123.205300
117-24	117-25	178-35-18	38-27-03	1.798	1.408	1.118	-38274.521	31384.772	91.422	128.722176
117-25	117-26	178-20-00	36-47-03	1.202	0.963	0.720	-38273.558	31385.492	93.260	89.809380

<< 四街道南土地区画整理事業 >>

器械点	視準点	内角	方向角	距離	緯距	経距	X座標	Y座標	倍横距	倍面積
117-26	117-27-2	178-39-15	35-26-18	20.944	17.064	12.144	-38256.494	31397.636	106.124	1810.899936
117-27-2	117-45	242-44-25	98-10-43	0.837	-0.119	0.828	-38256.613	31398.464	119.096	-14.172424
117-45	K-393	179-59-04	98-09-47	1.472	-0.209	1.457	-38256.822	31399.921	121.381	-25.368629
K-393	K-392	47-10-01	325-19-48	11.936	9.817	-6.790	-38247.005	31393.131	116.048	1139.243216
K-392	K-391	146-47-00	292-06-48	13.367	5.032	-12.384	-38241.973	31380.747	96.874	487.469968
K-391	117-51	180-00-50	292-07-38	2.058	0.775	-1.906	-38241.198	31378.841	82.584	64.002600
117-51	117-61	99-12-31	211-20-09	1.823	-1.557	-0.948	-38242.755	31377.893	79.730	-124.139610
117-61	117-60	183-18-22	214-38-31	1.837	-1.511	-1.044	-38244.266	31376.849	77.738	-117.462118
117-60	117-31	182-38-22	217-16-53	1.837	-1.462	-1.113	-38245.728	31375.736	75.581	-110.499422
117-31	117-32	184-00-57	221-17-50	1.839	-1.382	-1.214	-38247.110	31374.522	73.254	-101.237028
117-32	117-33	183-20-56	224-38-46	2.061	-1.466	-1.448	-38248.576	31373.074	70.592	-103.487872
117-33	117-34	181-56-23	226-35-09	1.865	-1.282	-1.355	-38249.858	31371.719	67.789	-86.905498
117-34	117-35	185-40-34	232-15-43	1.835	-1.123	-1.451	-38250.981	31370.268	64.983	-72.975909
117-35	117-36	181-51-10	234-06-53	1.839	-1.078	-1.490	-38252.059	31368.778	62.042	-66.881276
117-36	117-37	182-17-25	236-24-18	1.838	-1.017	-1.531	-38253.076	31367.247	59.021	-60.024357
117-37	117-38	182-23-48	238-48-06	1.844	-0.955	-1.577	-38254.031	31365.670	55.913	-53.396915
117-38	117-39	184-05-28	242-53-34	1.843	-0.840	-1.641	-38254.871	31364.029	52.695	-44.263800
117-39	117-40	183-52-35	246-46-09	1.638	-0.646	-1.505	-38255.517	31362.524	49.549	-32.008654
117-40	117-41	182-43-32	249-29-41	1.847	-0.647	-1.730	-38256.164	31360.794	46.314	-29.965158
117-41	117-42	183-09-05	252-38-46	1.844	-0.550	-1.760	-38256.714	31359.034	42.824	-23.553200
117-42	117-43	183-19-04	255-57-50	1.847	-0.448	-1.792	-38257.162	31357.242	39.272	-17.593856
117-43	117-44	182-19-40	258-17-30	1.833	-0.372	-1.795	-38257.534	31355.447	35.685	-13.274820
117-44	117-1	180-49-18	259-06-48	17.256	-3.259	-16.945	-38260.793	31338.502	16.945	-55.223755
									倍面積	3808.774232
									面積	1904.38

<< 四街道南土地区画整理事業 >>

地番	種別	面積	坪数
117-1-1	境界点	68.1100000	20.60
117-1-2	境界点	145.5500000	44.02
117-2	境界点	239.7000000	72.50
117-3	境界点	182.6900000	55.26
117-4	境界点	201.5300000	60.96
117-5	境界点	211.2200000	63.89
117-6	境界点	285.9700000	86.50
117-7	境界点	243.3100000	73.60
117-8	境界点	229.9900000	69.57
117-9	境界点	26.1500000	7.91
117-10	境界点	70.0500000	21.19
	合計	1904.2700000	576.04

<< 四街道南土地区画整理事業 >>

* * 面積計算 (倍横距法) * *

地 器械点	番 : 視準点	117-1-1 内角	方向角	距離	緯距	経距	X座標	Y座標	倍横距	倍面積
117-1	117-2	134-47-34	213-54-22	5.001	-4.151	-2.790	-38264.944	31335.712	-2.790	11.581290
117-2	117-73	135-07-53	169-02-15	6.304	-6.189	1.199	-38271.133	31336.911	-4.381	27.114009
117-73	117-74	56-55-18	45-57-33	18.017	12.525	12.951	-38258.608	31349.862	9.769	122.356725
117-74	117-1	33-09-15	259-06-48	11.569	-2.185	-11.360	-38260.793	31338.502	11.360	-24.821600
									倍面積	136.230424
									面積	68.11

* * 面積計算 (倍横距法) * *

地 器械点	番 : 視準点	117-1-2 内角	方向角	距離	緯距	経距	X座標	Y座標	倍横距	倍面積
117-73	117-54	123-04-42	169-02-15	1.156	-1.135	0.220	-38272.268	31337.131	0.220	-0.249700
117-54	117-70	90-00-00	79-02-15	20.000	3.803	19.635	-38268.465	31356.766	20.075	76.345225
117-70	117-53	90-00-00	349-02-15	10.983	10.783	-2.089	-38257.682	31354.677	37.621	405.667243
117-53	117-74	90-04-33	259-06-48	4.903	-0.926	-4.815	-38258.608	31349.862	30.717	-28.443942
117-74	117-73	146-50-45	225-57-33	18.017	-12.525	-12.951	-38271.133	31336.911	12.951	-162.211275
									倍面積	291.107551
									面積	145.55

<< 四街道南土地区画整理事業 >>

* * 面積計算 (倍横距法) * *

地番 器械点	番 : 117-2 視準点	内角	方向角	距離	緯距	経距	X座標	Y座標	倍横距	倍面積
117-53	117-71	89-55-27	169-02-15	16.000	-15.708	3.043	-38273.390	31357.720	3.043	-47.799444
117-71	117-59	78-52-56	67-55-11	11.421	4.293	10.583	-38269.097	31368.303	16.669	71.560017
117-59	117-58	157-14-37	45-09-48	8.750	6.169	6.204	-38262.928	31374.507	33.456	206.390064
117-58	117-37	98-26-49	323-36-37	12.238	9.852	-7.260	-38253.076	31367.247	32.400	319.204800
117-37	117-38	95-11-29	238-48-06	1.844	-0.955	-1.577	-38254.031	31365.670	23.563	-22.502665
117-38	117-39	184-05-28	242-53-34	1.843	-0.840	-1.641	-38254.871	31364.029	20.345	-17.089800
117-39	117-40	183-52-35	246-46-09	1.638	-0.646	-1.505	-38255.517	31362.524	17.199	-11.110554
117-40	117-41	182-43-32	249-29-41	1.847	-0.647	-1.730	-38256.164	31360.794	13.964	-9.034708
117-41	117-42	183-09-05	252-38-46	1.844	-0.550	-1.760	-38256.714	31359.034	10.474	-5.760700
117-42	117-43	183-19-04	255-57-50	1.847	-0.448	-1.792	-38257.162	31357.242	6.922	-3.101056
117-43	117-44	182-19-40	258-17-30	1.833	-0.372	-1.795	-38257.534	31355.447	3.335	-1.240620
117-44	117-53	180-49-18	259-06-48	0.784	-0.148	-0.770	-38257.682	31354.677	0.770	-0.113960
									倍面積	479.401374
									面積	239.70

<< 四街道南土地区画整理事業 >>

* * 面積計算 (倍横距法) * *

地 器械点	番 : 117-3 視準点	内角	方向角	距離	緯距	経距	X座標	Y座標	倍横距	倍面積
117-37	117-58	87-12-19	143-36-37	12.238	-9.852	7.260	-38262.928	31374.507	7.260	-71.525520
117-58	117-56	81-33-11	45-09-48	19.277	13.592	13.670	-38249.336	31388.177	28.190	383.158480
117-56	117-29	66-54-56	292-04-44	10.463	3.933	-9.696	-38245.403	31378.481	32.164	126.501012
117-29	117-30	180-00-06	292-04-50	2.059	0.774	-1.908	-38244.629	31376.573	20.560	15.913440
117-30	117-31	105-12-45	217-17-35	1.381	-1.099	-0.837	-38245.728	31375.736	17.815	-19.578685
117-31	117-32	184-00-15	221-17-50	1.839	-1.382	-1.214	-38247.110	31374.522	15.764	-21.785848
117-32	117-33	183-20-56	224-38-46	2.061	-1.466	-1.448	-38248.576	31373.074	13.102	-19.207532
117-33	117-34	181-56-23	226-35-09	1.865	-1.282	-1.355	-38249.858	31371.719	10.299	-13.203318
117-34	117-35	185-40-34	232-15-43	1.835	-1.123	-1.451	-38250.981	31370.268	7.493	-8.414639
117-35	117-36	181-51-10	234-06-53	1.839	-1.078	-1.490	-38252.059	31368.778	4.552	-4.907056
117-36	117-37	182-17-25	236-24-18	1.838	-1.017	-1.531	-38253.076	31367.247	1.531	-1.557027
									倍面積	365.393307
									面積	182.69

* * 面積計算 (倍横距法) * *

地 器械点	番 : 117-4 視準点	内角	方向角	距離	緯距	経距	X座標	Y座標	倍横距	倍面積
117-57	117-66	90-00-00	135-09-48	14.519	-10.296	10.237	-38269.874	31388.113	10.237	-105.400152
117-66	117-27	80-15-50	35-25-38	14.702	11.980	8.522	-38257.894	31396.635	28.996	347.372080
117-27	117-28	109-45-20	325-10-58	8.699	7.142	-4.967	-38250.752	31391.668	32.551	232.479242
117-28	117-56	146-53-46	292-04-44	3.768	1.416	-3.491	-38249.336	31388.177	24.093	34.115688
117-56	117-57	113-05-04	225-09-48	14.527	-10.242	-10.301	-38259.578	31377.876	10.301	-105.502842
									倍面積	403.064016
									面積	201.53

<< 四街道南土地区画整理事業 >>

* * 面積計算 (倍横距法) * *

地 器械点	番 : 117-5 視準点	内角	方向角	距離	緯距	經距	X座標	Y座標	倍横距	倍面積
117-59	117-65	91-02-31	136-12-19	16.000	-11.549	11.073	-38280.646	31379.376	11.073	-127.882077
117-65	117-21	89-34-51	45-47-10	0.974	0.679	0.698	-38279.967	31380.074	22.844	15.511076
117-21	117-22	177-28-56	43-16-06	1.802	1.312	1.235	-38278.655	31381.309	24.777	32.507424
117-22	117-23	178-16-40	41-32-46	1.796	1.344	1.191	-38277.311	31382.500	27.203	36.560832
117-23	117-24	178-18-59	39-51-45	1.800	1.382	1.154	-38275.929	31383.654	29.548	40.835336
117-24	117-25	178-35-18	38-27-03	1.798	1.408	1.118	-38274.521	31384.772	31.820	44.802560
117-25	117-26	178-20-00	36-47-03	1.202	0.963	0.720	-38273.558	31385.492	33.658	32.412654
117-26	117-66	178-38-35	35-25-38	4.521	3.684	2.621	-38269.874	31388.113	36.999	136.304316
117-66	117-57	99-44-10	315-09-48	14.519	10.296	-10.237	-38259.578	31377.876	29.383	302.527368
117-57	117-59	90-00-00	225-09-48	13.500	-9.519	-9.573	-38269.097	31368.303	9.573	-91.125387
									倍面積	422.454102
									面積	211.22

<< 四街道南土地区画整理事業 >>

* * 面積計算 (倍横距法) * *

地 器械点	番 : 117-6 視準点	内角	方向角	距離	緯距	經距	X座標	Y座標	倍横距	倍面積
117-71	117-64	101-07-04	169-02-15	18.594	-18.255	3.536	-38291.645	31361.256	3.536	-64.549680
117-64	117-9	83-12-47	72-15-02	0.752	0.229	0.716	-38291.416	31361.972	7.788	1.783452
117-9	117-10	177-14-44	69-29-46	1.796	0.629	1.682	-38290.787	31363.654	10.186	6.406994
117-10	117-11	176-58-11	66-27-57	1.793	0.716	1.644	-38290.071	31365.298	13.512	9.674592
117-11	117-12	178-11-22	64-39-19	1.806	0.773	1.632	-38289.298	31366.930	16.788	12.977124
117-12	117-13	178-03-09	62-42-28	1.797	0.824	1.597	-38288.474	31368.527	20.017	16.494008
117-13	117-14	178-54-03	61-36-31	1.796	0.854	1.580	-38287.620	31370.107	23.194	19.807676
117-14	117-15	177-15-11	58-51-42	1.800	0.931	1.541	-38286.689	31371.648	26.315	24.499265
117-15	117-16	177-24-47	56-16-29	1.801	1.000	1.498	-38285.689	31373.146	29.354	29.354000
117-16	117-17	178-12-09	54-28-38	1.795	1.043	1.461	-38284.646	31374.607	32.313	33.702459
117-17	117-18	177-36-11	52-04-49	1.801	1.107	1.421	-38283.539	31376.028	35.195	38.960865
117-18	117-19	178-49-39	50-54-28	1.800	1.135	1.397	-38282.404	31377.425	38.013	43.144755
117-19	117-20	178-05-11	48-59-39	1.797	1.179	1.356	-38281.225	31378.781	40.766	48.063114
117-20	117-65	176-47-31	45-47-10	0.830	0.579	0.595	-38280.646	31379.376	42.717	24.733143
117-65	117-59	90-25-09	316-12-19	16.000	11.549	-11.073	-38269.097	31368.303	32.239	372.328211
117-59	117-71	111-42-52	247-55-11	11.421	-4.293	-10.583	-38273.390	31357.720	10.583	-45.432819
									倍面積	571.947159
									面積	285.97

<< 四街道南土地区画整理事業 >>

* * 面積計算 (倍横距法) * *

地 器械点	番 : 視準点	117-7 内角	方向角	距離	緯距	經距	X座標	Y座標	倍横距	倍面積
117-55	117-3	90-00-00	169-02-15	9.005	-8.841	1.712	-38292.399	31341.030	1.712	-15.135792
117-3	117-4	134-46-23	123-48-38	5.018	-2.792	4.169	-38295.191	31345.199	7.593	-21.199656
117-4	117-5	135-05-34	78-54-12	10.007	1.926	9.820	-38293.265	31355.019	21.582	41.566932
117-5	117-6	178-56-15	77-50-27	1.799	0.379	1.759	-38292.886	31356.778	33.161	12.568019
117-6	117-7	178-22-39	76-13-06	1.801	0.429	1.749	-38292.457	31358.527	36.669	15.731001
117-7	117-8	177-54-06	74-07-12	1.802	0.493	1.733	-38291.964	31360.260	40.151	19.794443
117-8	117-64	178-07-50	72-15-02	1.046	0.319	0.996	-38291.645	31361.256	42.880	13.678720
117-64	117-72	96-47-13	349-02-15	12.112	11.890	-2.303	-38279.755	31358.953	41.573	494.302970
117-72	117-55	90-00-00	259-02-15	20.000	-3.803	-19.635	-38283.558	31339.318	19.635	-74.671905
									倍面積	486.634732
									面積	243.31

* * 面積計算 (倍横距法) * *

地 器械点	番 : 視準点	117-8 内角	方向角	距離	緯距	經距	X座標	Y座標	倍横距	倍面積
117-54	117-55	90-00-00	169-02-15	11.500	-11.290	2.187	-38283.558	31339.318	2.187	-24.691230
117-55	117-72	90-00-00	79-02-15	20.000	3.803	19.635	-38279.755	31358.953	24.009	91.306227
117-72	117-70	90-00-00	349-02-15	11.500	11.290	-2.187	-38268.465	31356.766	41.457	468.049530
117-70	117-54	90-00-00	259-02-15	20.000	-3.803	-19.635	-38272.268	31337.131	19.635	-74.671905
									倍面積	459.992622
									面積	229.99

<< 四街道南土地区画整理事業 >>

* * 面積計算 (倍横距法) * *

地 器械点	番 : 視準点	117-9 内角	方向角	距離	緯距	経距	X座標	Y座標	倍横距	倍面積
117-80	K-391	90-06-28	292-11-12	4.067	1.536	-3.766	-38241.973	31380.747	-3.766	-5.784576
K-391	117-51	179-56-26	292-07-38	2.058	0.775	-1.906	-38241.198	31378.841	-9.438	-7.314450
117-51	117-61	99-12-31	211-20-09	1.823	-1.557	-0.948	-38242.755	31377.893	-12.292	19.138644
117-61	117-60	183-18-22	214-38-31	1.837	-1.511	-1.044	-38244.266	31376.849	-14.284	21.583124
117-60	117-30	182-36-18	217-14-49	0.456	-0.363	-0.276	-38244.629	31376.573	-15.604	5.664252
117-30	117-29	74-50-01	112-04-50	2.059	-0.774	1.908	-38245.403	31378.481	-13.972	10.814328
117-29	117-81	179-59-54	112-04-44	4.878	-1.834	4.520	-38247.237	31383.001	-7.544	13.835696
117-81	117-80	90-00-00	22-04-44	4.023	3.728	1.512	-38243.509	31384.513	-1.512	-5.636736
									倍面積	52.300282
									面積	26.15

* * 面積計算 (倍横距法) * *

地 器械点	番 : 視準点	117-10 内角	方向角	距離	緯距	経距	X座標	Y座標	倍横距	倍面積
117-81	117-28	90-00-00	112-04-44	9.353	-3.515	8.667	-38250.752	31391.668	8.667	-30.464505
117-28	117-27	213-06-14	145-10-58	8.699	-7.142	4.967	-38257.894	31396.635	22.301	-159.273742
117-27	117-27-2	70-22-55	35-33-53	1.721	1.400	1.001	-38256.494	31397.636	28.269	39.576600
117-27-2	117-45	242-36-50	98-10-43	0.837	-0.119	0.828	-38256.613	31398.464	30.098	-3.581662
117-45	K-393	179-59-04	98-09-47	1.472	-0.209	1.457	-38256.822	31399.921	32.383	-6.768047
K-393	K-392	47-10-01	325-19-48	11.936	9.817	-6.790	-38247.005	31393.131	27.050	265.549850
K-392	117-80	146-45-05	292-04-53	9.300	3.496	-8.618	-38243.509	31384.513	11.642	40.700432
117-80	117-81	89-59-51	202-04-44	4.023	-3.728	-1.512	-38247.237	31383.001	1.512	-5.636736
									倍面積	140.102190
									面積	70.05