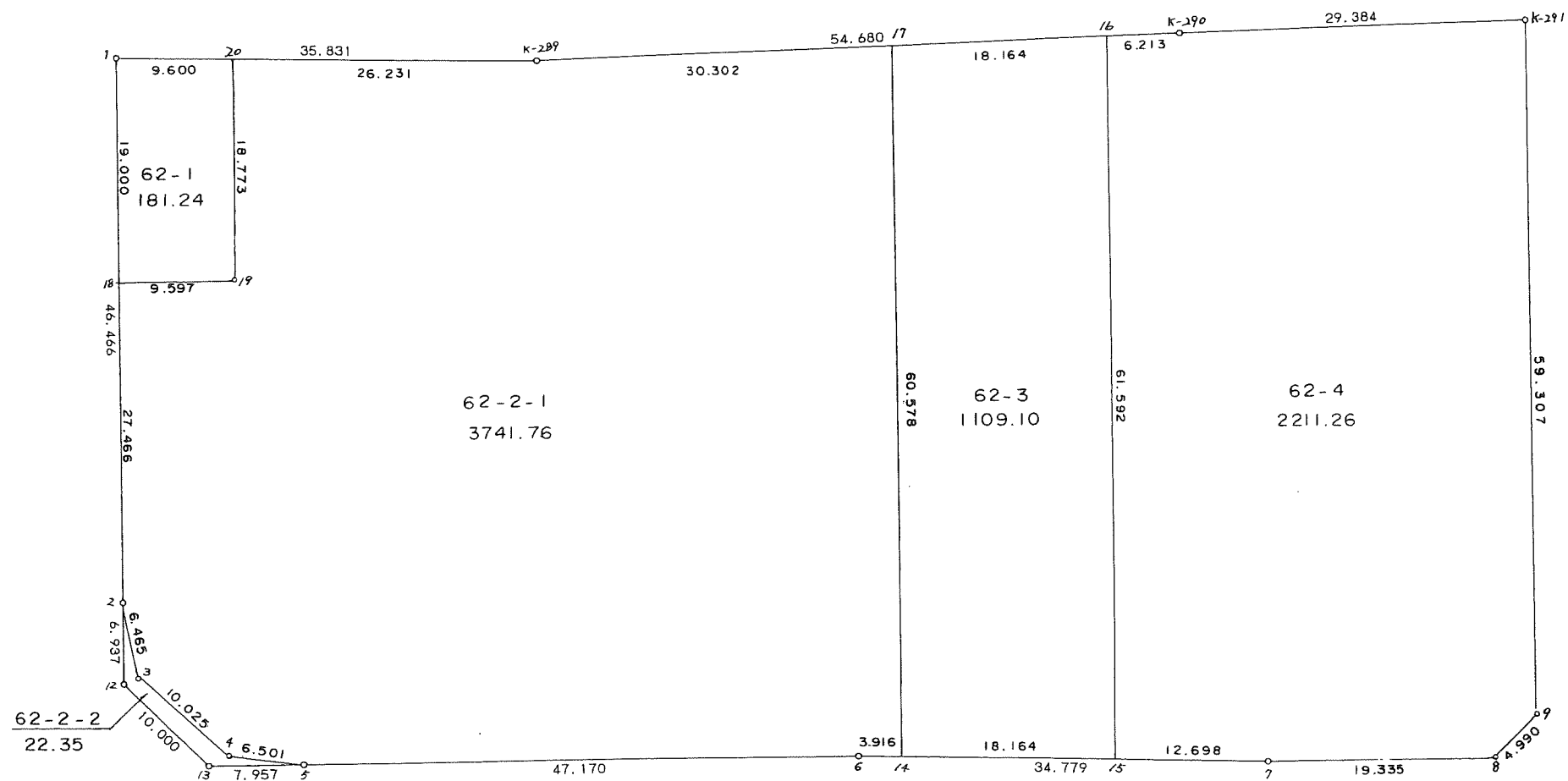
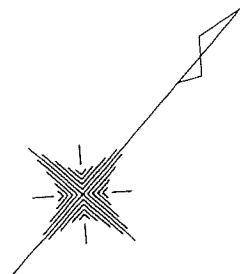


62街区



* * 面積計算 (倍横距法) * *

地 器械点	番 : 視準点	62 BL 内角	方向角	距離	緯距	経距	X座標	Y座標	倍横距	倍面積
62-1	62-2	88-38-41	138-21-50	46.466	-34.728	30.872	-38905.119	30723.703	30.872	-1072.122816
62-2	62-12	180-00-07	138-21-57	6.937	-5.185	4.609	-38910.304	30728.312	66.353	-344.040305
62-12	62-13	135-00-18	93-22-15	10.000	-0.588	9.983	-38910.892	30738.295	80.945	-47.595660
62-13	62-5	135-00-06	48-22-21	7.957	5.286	5.948	-38905.606	30744.243	96.876	512.086536
62-5	62-6	179-59-56	48-22-17	47.170	31.335	35.258	-38874.271	30779.501	138.082	4326.799470
62-6	62-7	181-37-15	49-59-32	34.779	22.359	26.639	-38851.912	30806.140	199.979	4471.330461
62-7	62-8	178-24-30	48-24-02	19.335	12.837	14.459	-38839.075	30820.599	241.077	3094.705449
62-8	62-9	135-02-05	3-26-07	4.990	4.981	0.299	-38834.094	30820.898	255.835	1274.314135
62-9	K-291	134-57-14	318-23-21	59.307	44.342	-39.384	-38789.752	30781.514	216.750	9611.128500
K-291	K-290	88-37-07	227-00-28	29.384	-20.037	-21.493	-38809.789	30760.021	155.873	-3123.227301
K-290	K-289	179-47-05	226-47-33	54.680	-37.436	-39.855	-38847.225	30720.166	94.525	-3538.637900
K-289	62-1	182-55-36	229-43-09	35.831	-23.166	-27.335	-38870.391	30692.831	27.335	-633.242610
									倍面積	14531.497959
									面積	7265.74

<< 四街道南土地地区画整理事業 >>

地番	種別	面積	坪数
62-1	境界点	181.2400000	54.82
62-2-1	境界点	3741.7600000	1131.88
62-2-2	境界点	22.3500000	6.76
62-3	境界点	1109.1000000	335.50
62-4	境界点	2211.2600000	668.90
	合計	7265.7100000	2197.87

* * 面積計算 (倍横距法) * *

地 器械点	番 : 視準点	62-1 内角	方向角	距離	緯距	経距	X座標	Y座標	倍横距	倍面積
62-1	62-18	88-38-41	138-21-50	19.000	-14.200	12.624	-38884.591	30705.455	12.624	-179.260800
62-18	62-19	90-00-00	48-21-50	9.597	6.376	7.172	-38878.215	30712.627	32.420	206.709920
62-19	62-20	90-00-00	318-21-50	18.773	14.030	-12.473	-38864.185	30700.154	27.119	380.479570
62-20	62-1	91-21-19	229-43-09	9.600	-6.206	-7.323	-38870.391	30692.831	7.323	-45.446538
									倍面積	362.482152
									面積	181.24

* * 面積計算 (倍横距法) * *

地 器械点	番 : 視準点	62-2-1 内角	方向角	距離	緯距	経距	X座標	Y座標	倍横距	倍面積
62-18	62-2	90-00-00	138-21-50	27.466	-20.528	18.248	-38905.119	30723.703	18.248	-374.594944
62-2	62-3	169-19-42	127-41-32	6.465	-3.953	5.116	-38909.072	30728.819	41.612	-164.492236
62-3	62-4	143-10-56	90-52-28	10.025	-0.153	10.024	-38909.225	30738.843	56.752	-8.683056
62-4	62-5	145-17-46	56-10-14	6.501	3.619	5.400	-38905.606	30744.243	72.176	261.204944
62-5	62-6	172-12-03	48-22-17	47.170	31.335	35.258	-38874.271	30779.501	112.834	3535.653390
62-6	62-14	181-37-15	49-59-32	3.916	2.518	3.000	-38871.753	30782.501	151.092	380.449656
62-14	62-17	88-22-18	318-21-50	60.578	45.274	-40.248	-38826.479	30742.253	113.844	5154.173256
62-17	K-289	88-25-43	226-47-33	30.302	-20.746	-22.087	-38847.225	30720.166	51.509	-1068.605714
K-289	62-20	182-55-36	229-43-09	26.231	-16.960	-20.012	-38864.185	30700.154	9.410	-159.593600
62-20	62-19	88-38-41	138-21-50	18.773	-14.030	12.473	-38878.215	30712.627	1.871	-26.250130
62-19	62-18	270-00-00	228-21-50	9.597	-6.376	-7.172	-38884.591	30705.455	7.172	-45.728672
									倍面積	7483.532894
									面積	3741.76

* * 面積計算 (倍横距法) * *

地番	器械点	視準点	内角	方向角	距離	緯距	経距	X座標	Y座標	倍横距	倍面積
62-2	62-12	62-2-2	10-40-25	138-21-57	6.937	-5.185	4.609	-38910.304	30728.312	4.609	-23.897665
62-12	62-13		135-00-18	93-22-15	10.000	-0.588	9.983	-38910.892	30738.295	19.201	-11.290188
62-13	62-5		135-00-06	48-22-21	7.957	5.286	5.948	-38905.606	30744.243	35.132	185.707752
62-5	62-4		7-47-53	236-10-14	6.501	-3.619	-5.400	-38909.225	30738.843	35.680	-129.125920
62-4	62-3		214-42-14	270-52-28	10.025	0.153	-10.024	-38909.072	30728.819	20.256	3.099168
62-3	62-2		216-49-04	307-41-32	6.465	3.953	-5.116	-38905.119	30723.703	5.116	20.223548
										倍面積	44.716695
										面積	22.35

* * 面積計算 (倍横距法) * *

地番	器械点	視準点	内角	方向角	距離	緯距	経距	X座標	Y座標	倍横距	倍面積
62-16	62-17	62-3	88-25-43	226-47-33	18.164	-12.436	-13.239	-38826.479	30742.253	-13.239	164.640204
62-17	62-14		91-34-17	138-21-50	60.578	-45.274	40.248	-38871.753	30782.501	13.770	-623.422980
62-14	62-15		91-37-42	49-59-32	18.164	11.677	13.913	-38860.076	30796.414	67.931	793.230287
62-15	62-16		88-22-18	318-21-50	61.592	46.033	-40.922	-38814.043	30755.492	40.922	1883.762426
										倍面積	2218.209937
										面積	1109.10

* * 面積計算 (倍横距法) * *

地 器械点	番 視準点	62-4 内角	方向角	距離	緯距	経距	X座標	Y座標	倍横距	倍面積
62-15	62-7	91-37-42	49-59-32	12.698	8.164	9.726	-38851.912	30806.140	9.726	79.403064
62-7	62-8	178-24-30	48-24-02	19.335	12.837	14.459	-38839.075	30820.599	33.911	435.315507
62-8	62-9	135-02-05	3-26-07	4.990	4.981	0.299	-38834.094	30820.898	48.669	242.420289
62-9	K-291	134-57-14	318-23-21	59.307	44.342	-39.384	-38789.752	30781.514	9.584	424.973728
K-291	K-290	88-37-07	227-00-28	29.384	-20.037	-21.493	-38809.789	30760.021	-51.293	1027.757841
K-290	62-16	179-47-05	226-47-33	6.213	-4.254	-4.529	-38814.043	30755.492	-77.315	328.898010
62-16	62-15	91-34-17	138-21-50	61.592	-46.033	40.922	-38860.076	30796.414	-40.922	1883.762426
									倍面積	4422.530865
									面積	2211.26