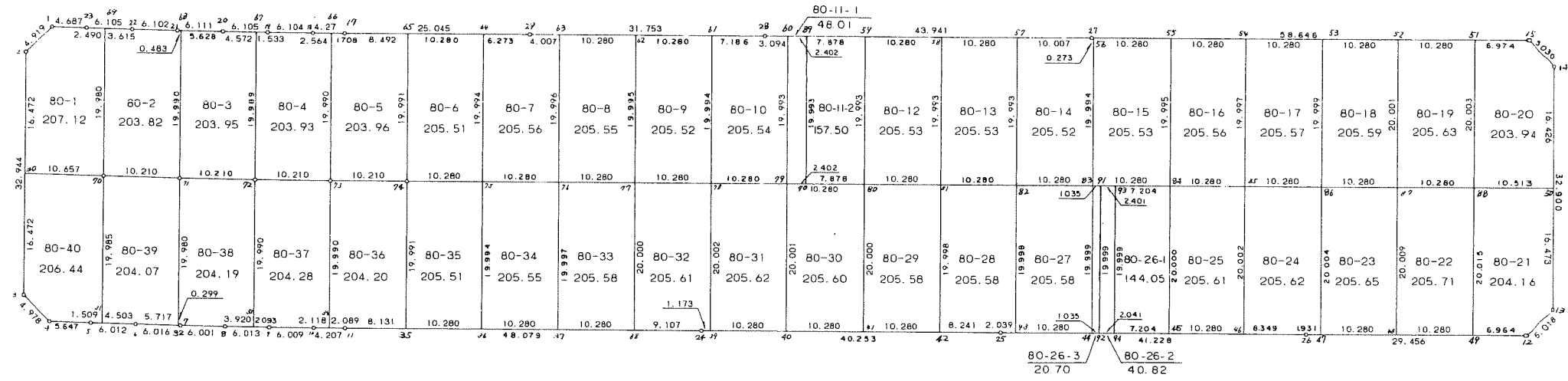
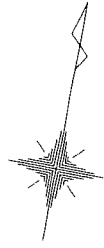


80 街区



* * 面積計算 (倍横距法) * *

地 器械点	番 : 視準点	80 BL 内角	方向角	距離	緯距	経距	X座標	Y座標	倍横距	倍面積
80-1	80-2	134-13-31	215-16-28	4.919	-4.016	-2.841	-38523.762	31253.269	-2.841	11.409456
80-2	80-3	134-26-56	169-43-24	32.944	-32.416	5.877	-38556.178	31259.146	0.195	-6.321120
80-3	80-4	135-48-08	125-31-32	4.978	-2.892	4.052	-38559.070	31263.198	10.124	-29.278608
80-4	80-5	135-40-46	81-12-18	5.647	0.863	5.580	-38558.207	31268.778	19.756	17.049428
80-5	80-6	179-44-25	80-56-43	6.012	0.946	5.937	-38557.261	31274.715	31.273	29.584258
80-6	80-7	180-01-19	80-58-02	6.016	0.945	5.941	-38556.316	31280.656	43.151	40.777695
80-7	80-8	179-37-41	80-35-43	6.001	0.980	5.920	-38555.336	31286.576	55.012	53.911760
80-8	80-9	179-44-30	80-20-13	6.013	1.010	5.928	-38554.326	31292.504	66.860	67.528600
80-9	80-10	179-45-17	80-05-30	6.009	1.034	5.919	-38553.292	31298.423	78.707	81.383038
80-10	80-11	179-42-19	79-47-49	4.207	0.745	4.141	-38552.547	31302.564	88.767	66.131415
80-11	80-24	179-55-09	79-42-58	48.079	8.583	47.306	-38543.964	31349.870	140.214	1203.456762
80-24	80-25	179-58-38	79-41-36	40.253	7.202	39.604	-38536.762	31389.474	227.124	1635.747048
80-25	80-26	180-00-51	79-42-27	41.228	7.366	40.564	-38529.396	31430.038	307.292	2263.512872
80-26	80-12	180-01-23	79-43-50	29.456	5.252	28.984	-38524.144	31459.022	376.840	1979.163680
80-12	80-13	135-01-01	34-44-51	5.018	4.123	2.860	-38520.021	31461.882	408.684	1685.004132
80-13	80-14	134-56-37	349-41-28	32.900	32.368	-5.887	-38487.653	31455.995	405.657	13130.305776
80-14	80-15	135-20-26	305-01-54	5.030	2.888	-4.119	-38484.765	31451.876	395.651	1142.640088
80-15	80-27	134-39-30	259-41-24	58.646	-10.496	-57.700	-38495.261	31394.176	333.832	-3503.900672
80-27	80-28	180-00-34	259-41-58	43.941	-7.857	-43.233	-38503.118	31350.943	232.899	-1829.887443
80-28	80-29	180-00-22	259-42-20	31.753	-5.675	-31.242	-38508.793	31319.701	158.424	-899.056200
80-29	80-17	179-58-34	259-40-54	25.045	-4.486	-24.640	-38513.279	31295.061	102.542	-460.003412
80-17	80-18	180-14-08	259-55-02	4.272	-0.748	-4.205	-38514.027	31290.856	73.697	-55.125356
80-18	80-19	180-09-15	260-04-17	6.104	-1.052	-6.013	-38515.079	31284.843	63.479	-66.779908
80-19	80-20	180-17-25	260-21-42	6.105	-1.022	-6.019	-38516.101	31278.824	51.447	-52.578834
80-20	80-21	180-10-41	260-32-23	6.111	-1.005	-6.028	-38517.106	31272.796	39.400	-39.597000

<< 四街道南土地区画整理事業 >>

地番	種別	面積	坪数
80-1	境界点	207.1200000	62.65
80-2	境界点	203.8200000	61.65
80-3	境界点	203.9500000	61.69
80-4	境界点	203.9300000	61.68
80-5	境界点	203.9600000	61.69
80-6	境界点	205.5100000	62.16
80-7	境界点	205.5600000	62.18
80-8	境界点	205.5500000	62.17
80-9	境界点	205.5200000	62.16
80-10	境界点	205.5400000	62.17
80-11-1	境界点	48.0100000	14.52
80-11-2	境界点	157.5000000	47.64
80-12	境界点	205.5300000	62.17
80-13	境界点	205.5300000	62.17
80-14	境界点	205.5200000	62.16
80-15	境界点	205.5300000	62.17
80-16	境界点	205.5600000	62.18
80-17	境界点	205.5700000	62.18
80-18	境界点	205.5900000	62.19
80-19	境界点	205.6300000	62.20
80-20	境界点	203.9400000	61.69
80-21	境界点	204.1600000	61.75
80-22	境界点	205.7100000	62.22
80-23	境界点	205.6500000	62.20
80-24	境界点	205.6200000	62.20
80-25	境界点	205.6100000	62.19

<< 四街道南土地区画整理事業 >>

地番	種別	面積	坪数
80-26-1	境界点	144.0500000	43.57
80-26-2	境界点	40.8200000	12.34
80-26-3	境界点	20.7000000	6.26
80-27	境界点	205.5800000	62.18
80-28	境界点	205.5800000	62.18
80-29	境界点	205.5800000	62.18
80-30	境界点	205.6000000	62.19
80-31	境界点	205.6200000	62.20
80-32	境界点	205.6100000	62.19
80-33	境界点	205.5800000	62.18
80-34	境界点	205.5500000	62.17
80-35	境界点	205.5100000	62.16
80-36	境界点	204.2000000	61.77
80-37	境界点	204.2800000	61.79
80-38	境界点	204.1900000	61.76
80-39	境界点	204.0700000	61.73
80-40	境界点	206.4400000	62.44
	合計	8210.0800000	2483.54

* * 面積計算 (倍横距法) * *

地 器械点	番 : 視準点	80-1 内角	方向角	距離	緯距	経距	X座標	Y座標	倍横距	倍面積
80-1	80-2	134-13-31	215-16-28	4.919	-4.016	-2.841	-38523.762	31253.269	-2.841	11.409456
80-2	80-30	134-26-56	169-43-24	16.472	-16.208	2.939	-38539.970	31256.208	-2.743	44.458544
80-30	80-70	91-15-24	80-58-48	10.657	1.671	10.525	-38538.299	31266.733	10.721	17.914791
80-70	80-69	88-49-59	349-48-47	19.980	19.665	-3.533	-38518.634	31263.200	17.713	348.326145
80-69	80-23	91-20-11	261-08-58	2.490	-0.383	-2.460	-38519.017	31260.740	11.720	-4.488760
80-23	80-1	179-53-59	261-02-57	4.687	-0.729	-4.630	-38519.746	31256.110	4.630	-3.375270
									倍面積	414.244906
									面積	207.12

* * 面積計算 (倍横距法) * *

地 器械点	番 : 視準点	80-2 内角	方向角	距離	緯距	経距	X座標	Y座標	倍横距	倍面積
80-69	80-70	88-39-49	169-48-47	19.980	-19.665	3.533	-38538.299	31266.733	3.533	-69.476445
80-70	80-71	91-10-23	80-59-10	10.210	1.599	10.084	-38536.700	31276.817	17.150	27.422850
80-71	80-68	88-47-57	349-47-07	19.990	19.674	-3.545	-38517.026	31273.272	23.689	466.057386
80-68	80-21	90-45-16	260-32-23	0.483	-0.080	-0.476	-38517.106	31272.796	19.668	-1.573440
80-21	80-22	180-17-35	260-49-58	6.102	-0.972	-6.024	-38518.078	31266.772	13.168	-12.799296
80-22	80-69	180-19-00	261-08-58	3.615	-0.556	-3.572	-38518.634	31263.200	3.572	-1.986032
									倍面積	407.645023
									面積	203.82

* * 面積計算 (倍横距法) * *

地 器械点	番 : 視準点	80-3 内角	方向角	距離	緯距	経距	X座標	Y座標	倍横距	倍面積
80-68	80-71	89-14-44	169-47-07	19.990	-19.674	3.545	-38536.700	31276.817	3.545	-69.744330
80-71	80-72	90-40-06	80-27-13	10.210	1.694	10.069	-38535.006	31286.886	17.159	29.067346
80-72	80-67	89-18-15	349-45-28	19.989	19.670	-3.554	-38515.336	31283.332	23.674	465.667580
80-67	80-20	90-36-14	260-21-42	4.572	-0.765	-4.508	-38516.101	31278.824	15.612	-11.943180
80-20	80-68	180-10-41	260-32-23	5.628	-0.925	-5.552	-38517.026	31273.272	5.552	-5.135600
									倍面積	407.911816
									面積	203.95

* * 面積計算 (倍横距法) * *

地 器械点	番 : 視準点	80-4 内角	方向角	距離	緯距	経距	X座標	Y座標	倍横距	倍面積
80-67	80-72	89-23-46	169-45-28	19.989	-19.670	3.554	-38535.006	31286.886	3.554	-69.907180
80-72	80-73	90-19-25	80-04-53	10.210	1.758	10.058	-38533.248	31296.944	17.166	30.177828
80-73	80-66	89-38-54	349-43-47	19.990	19.670	-3.564	-38513.578	31293.380	23.660	465.392200
80-66	80-18	90-11-15	259-55-02	2.564	-0.449	-2.524	-38514.027	31290.856	17.572	-7.889828
80-18	80-19	180-09-15	260-04-17	6.104	-1.052	-6.013	-38515.079	31284.843	9.035	-9.504820
80-19	80-67	180-17-25	260-21-42	1.533	-0.257	-1.511	-38515.336	31283.332	1.511	-0.388327
									倍面積	407.879873
									面積	203.93

* * 面積計算 (倍横距法) * *

地 器械点	番 : 視準点	80-5 内角	方向角	距離	緯距	経距	X座標	Y座標	倍横距	倍面積
80-66	80-73	89-48-45	169-43-47	19.990	-19.670	3.564	-38533.248	31296.944	3.564	-70.103880
80-73	80-74	89-59-49	79-43-36	10.210	1.821	10.046	-38531.427	31306.990	17.174	31.273854
80-74	80-65	89-58-24	349-42-00	19.991	19.669	-3.574	-38511.758	31303.416	23.646	465.093174
80-65	80-17	89-58-54	259-40-54	8.492	-1.521	-8.355	-38513.279	31295.061	11.717	-17.821557
80-17	80-66	180-14-08	259-55-02	1.708	-0.299	-1.681	-38513.578	31293.380	1.681	-0.502619
									倍面積	407.938972
									面積	203.96

* * 面積計算 (倍横距法) * *

地 器械点	番 : 視準点	80-6 内角	方向角	距離	緯距	経距	X座標	Y座標	倍横距	倍面積
80-65	80-74	90-01-06	169-42-00	19.991	-19.669	3.574	-38531.427	31306.990	3.574	-70.297006
80-74	80-75	90-00-00	79-42-00	10.280	1.838	10.114	-38529.589	31317.104	17.262	31.727556
80-75	80-64	90-00-00	349-42-00	19.994	19.672	-3.575	-38509.917	31313.529	23.801	468.213272
80-64	80-65	89-58-54	259-40-54	10.280	-1.841	-10.113	-38511.758	31303.416	10.113	-18.618033
									倍面積	411.025789
									面積	205.51

* * 面積計算 (倍横距法) * *

地 器械点	番 : 視準点	80-7 内角	方向角	距離	緯距	経距	X座標	Y座標	倍横距	倍面積
80-64	80-75	90-01-06	169-42-00	19.994	-19.672	3.575	-38529.589	31317.104	3.575	-70.327400
80-75	80-76	90-00-00	79-42-00	10.280	1.838	10.115	-38527.751	31327.219	17.265	31.733070
80-76	80-63	90-00-00	349-42-00	19.996	19.674	-3.576	-38508.077	31323.643	23.804	468.319896
80-63	80-29	90-00-20	259-42-20	4.007	-0.716	-3.942	-38508.793	31319.701	16.286	-11.660776
80-29	80-64	179-58-34	259-40-54	6.273	-1.124	-6.172	-38509.917	31313.529	6.172	-6.937328
									倍面積	411.127462
									面積	205.56

* * 面積計算 (倍横距法) * *

地 器械点	番 : 視準点	80-8 内角	方向角	距離	緯距	経距	X座標	Y座標	倍横距	倍面積
80-63	80-76	89-59-40	169-42-00	19.996	-19.674	3.576	-38527.751	31327.219	3.576	-70.354224
80-76	80-77	90-00-00	79-42-00	10.280	1.839	10.114	-38525.912	31337.333	17.266	31.752174
80-77	80-62	90-00-00	349-42-00	19.995	19.672	-3.575	-38506.240	31333.758	23.805	468.291960
80-62	80-63	90-00-20	259-42-20	10.280	-1.837	-10.115	-38508.077	31323.643	10.115	-18.581255
									倍面積	411.108655
									面積	205.55

* * 面積計算 (倍横距法) * *

地 器械点	番 : 視準点	80-9 内角	方向角	距離	緯距	経距	X座標	Y座標	倍横距	倍面積
80-62	80-77	89-59-40	169-42-00	19.995	-19.672	3.575	-38525.912	31337.333	3.575	-70.327400
80-77	80-78	90-00-00	79-42-00	10.280	1.838	10.114	-38524.074	31347.447	17.264	31.731232
80-78	80-61	90-00-00	349-42-00	19.994	19.671	-3.575	-38504.403	31343.872	23.803	468.228813
80-61	80-62	90-00-20	259-42-20	10.280	-1.837	-10.114	-38506.240	31333.758	10.114	-18.579418
									倍面積	411.053227
									面積	205.52

* * 面積計算 (倍横距法) * *

地 器械点	番 : 視準点	80-10 内角	方向角	距離	緯距	経距	X座標	Y座標	倍横距	倍面積
80-61	80-78	89-59-40	169-42-00	19.994	-19.671	3.575	-38524.074	31347.447	3.575	-70.323825
80-78	80-79	90-00-00	79-42-00	10.280	1.838	10.115	-38522.236	31357.562	17.265	31.733070
80-79	80-60	90-00-00	349-42-00	19.993	19.671	-3.575	-38502.565	31353.987	23.805	468.268155
80-60	80-28	89-59-58	259-41-58	3.094	-0.553	-3.044	-38503.118	31350.943	17.186	-9.503858
80-28	80-61	180-00-22	259-42-20	7.186	-1.285	-7.071	-38504.403	31343.872	7.071	-9.086235
									倍面積	411.087307
									面積	205.54

<< 四街道南土地区画整理事業 >>

* * 面積計算 (倍横距法) * *

地 器械点	番 視準点	80-11-1 内角	方向角	距離	緯距	経距	X座標	Y座標	倍横距	倍面積
80-89	80-60	89-59-58	259-41-58	2.402	-0.429	-2.363	-38502.565	31353.987	-2.363	1.013727
80-60	80-79	90-00-02	169-42-00	19.993	-19.671	3.575	-38522.236	31357.562	-1.151	22.641321
80-79	80-90	90-00-00	79-42-00	2.402	0.429	2.363	-38521.807	31359.925	4.787	2.053623
80-90	80-89	90-00-00	349-42-00	19.993	19.671	-3.575	-38502.136	31356.350	3.575	70.323825
									倍面積	96.032496
									面積	48.01

* * 面積計算 (倍横距法) * *

地 器械点	番 視準点	80-11-2 内角	方向角	距離	緯距	経距	X座標	Y座標	倍横距	倍面積
80-90	80-80	90-00-00	79-42-00	7.878	1.409	7.751	-38520.398	31367.676	7.751	10.921159
80-80	80-59	90-00-00	349-42-00	19.993	19.671	-3.575	-38500.727	31364.101	11.927	234.616017
80-59	80-89	89-59-58	259-41-58	7.878	-1.409	-7.751	-38502.136	31356.350	0.601	-0.846809
80-89	80-90	90-00-02	169-42-00	19.993	-19.671	3.575	-38521.807	31359.925	-3.575	70.323825
									倍面積	315.014192
									面積	157.50

<< 四街道南土地地区画整理事業 >>

* * 面積計算 (倍横距法) * *

地 器械点	番 : 視準点	80-12 内角	方向角	距離	緯距	経距	X座標	Y座標	倍横距	倍面積
80-59	80-80	90-00-02	169-42-00	19.993	-19.671	3.575	-38520.398	31367.676	3.575	-70.323825
80-80	80-81	90-00-00	79-42-00	10.280	1.838	10.114	-38518.560	31377.790	17.264	31.731232
80-81	80-58	90-00-00	349-42-00	19.993	19.671	-3.574	-38498.889	31374.216	23.804	468.248484
80-58	80-59	89-59-58	259-41-58	10.280	-1.838	-10.115	-38500.727	31364.101	10.115	-18.591370
									倍面積	411.064521
									面積	205.53

* * 面積計算 (倍横距法) * *

地 器械点	番 : 視準点	80-13 内角	方向角	距離	緯距	経距	X座標	Y座標	倍横距	倍面積
80-58	80-81	90-00-02	169-42-00	19.993	-19.671	3.574	-38518.560	31377.790	3.574	-70.304154
80-81	80-82	90-00-00	79-42-00	10.280	1.838	10.115	-38516.722	31387.905	17.263	31.729394
80-82	80-57	90-00-00	349-42-00	19.993	19.671	-3.575	-38497.051	31384.330	23.803	468.228813
80-57	80-58	89-59-58	259-41-58	10.280	-1.838	-10.114	-38498.889	31374.216	10.114	-18.589532
									倍面積	411.064521
									面積	205.53

<< 四街道南土地地区画整理事業 >>

* * 面積計算 (倍横距法) * *

地 器械点	番 : 視準点	80-14 内角	方向角	距離	緯距	経距	X座標	Y座標	倍横距	倍面積
80-57	80-82	90-00-02	169-42-00	19.993	-19.671	3.575	-38516.722	31387.905	3.575	-70.323825
80-82	80-83	90-00-00	79-42-00	10.280	1.838	10.114	-38514.884	31398.019	17.264	31.731232
80-83	80-56	90-00-00	349-42-00	19.994	19.671	-3.575	-38495.213	31394.444	23.803	468.228813
80-56	80-27	89-59-24	259-41-24	0.273	-0.048	-0.268	-38495.261	31394.176	19.960	-0.958080
80-27	80-57	180-00-34	259-41-58	10.007	-1.790	-9.846	-38497.051	31384.330	9.846	-17.624340
									倍面積	411.053800
									面積	205.52

* * 面積計算 (倍横距法) * *

地 器械点	番 : 視準点	80-15 内角	方向角	距離	緯距	経距	X座標	Y座標	倍横距	倍面積
80-56	80-83	90-00-36	169-42-00	19.994	-19.671	3.575	-38514.884	31398.019	3.575	-70.323825
80-83	80-84	90-00-00	79-42-00	10.280	1.838	10.114	-38513.046	31408.133	17.264	31.731232
80-84	80-55	90-00-00	349-42-00	19.995	19.673	-3.575	-38493.373	31404.558	23.803	468.276419
80-55	80-56	89-59-24	259-41-24	10.280	-1.840	-10.114	-38495.213	31394.444	10.114	-18.609760
									倍面積	411.074066
									面積	205.53

<< 四街道南土地区画整理事業 >>

* * 面積計算 (倍横距法) * *

地 器械点	番 : 80-16 視準点	内角	方向角	距離	緯距	経距	X座標	Y座標	倍横距	倍面積
80-55	80-84	90-00-36	169-42-00	19.995	-19.673	3.575	-38513.046	31408.133	3.575	-70.330975
80-84	80-85	90-00-00	79-42-00	10.280	1.838	10.115	-38511.208	31418.248	17.265	31.733070
80-85	80-54	90-00-00	349-42-00	19.997	19.675	-3.576	-38491.533	31414.672	23.804	468.343700
80-54	80-55	89-59-24	259-41-24	10.280	-1.840	-10.114	-38493.373	31404.558	10.114	-18.609760
									倍面積	411.136035
									面積	205.56

* * 面積計算 (倍横距法) * *

地 器械点	番 : 80-17 視準点	内角	方向角	距離	緯距	経距	X座標	Y座標	倍横距	倍面積
80-54	80-85	90-00-36	169-42-00	19.997	-19.675	3.576	-38511.208	31418.248	3.576	-70.357800
80-85	80-86	90-00-00	79-42-00	10.280	1.838	10.114	-38509.370	31428.362	17.266	31.734908
80-86	80-53	90-00-00	349-42-00	19.999	19.677	-3.576	-38489.693	31424.786	23.804	468.391308
80-53	80-54	89-59-24	259-41-24	10.280	-1.840	-10.114	-38491.533	31414.672	10.114	-18.609760
									倍面積	411.158656
									面積	205.57

<< 四街道南土地地区画整理事業 >>

* * 面積計算 (倍横距法) * *

地 器械点	番 : 視準点	80-18 内角	方向角	距離	緯距	経距	X座標	Y座標	倍横距	倍面積
80-53	80-86	90-00-36	169-42-00	19.999	-19.677	3.576	-38509.370	31428.362	3.576	-70.364952
80-86	80-87	90-00-00	79-42-00	10.280	1.838	10.114	-38507.532	31438.476	17.266	31.734908
80-87	80-52	90-00-00	349-42-00	20.001	19.679	-3.576	-38487.853	31434.900	23.804	468.438916
80-52	80-53	89-59-24	259-41-24	10.280	-1.840	-10.114	-38489.693	31424.786	10.114	-18.609760
									倍面積	411.199112
									面積	205.59

* * 面積計算 (倍横距法) * *

地 器械点	番 : 視準点	80-19 内角	方向角	距離	緯距	経距	X座標	Y座標	倍横距	倍面積
80-52	80-87	90-00-36	169-42-00	20.001	-19.679	3.576	-38507.532	31438.476	3.576	-70.372104
80-87	80-88	90-00-00	79-42-00	10.280	1.838	10.115	-38505.694	31448.591	17.267	31.736746
80-88	80-51	90-00-00	349-42-00	20.003	19.681	-3.577	-38486.013	31445.014	23.805	468.506205
80-51	80-52	89-59-24	259-41-24	10.280	-1.840	-10.114	-38487.853	31434.900	10.114	-18.609760
									倍面積	411.261087
									面積	205.63

* * 面積計算 (倍横距法) * *

地 器械点	番 : 視準点	80-20 内角	方向角	距離	緯距	経距	X座標	Y座標	倍横距	倍面積
80-51	80-88	90-00-36	169-42-00	20.003	-19.681	3.577	-38505.694	31448.591	3.577	-70.398937
80-88	80-50	90-00-00	79-42-00	10.513	1.880	10.343	-38503.814	31458.934	17.497	32.894360
80-50	80-14	89-59-28	349-41-28	16.426	16.161	-2.939	-38487.653	31455.995	24.901	402.425061
80-14	80-15	135-20-26	305-01-54	5.030	2.888	-4.119	-38484.765	31451.876	17.843	51.530584
80-15	80-51	134-39-30	259-41-24	6.974	-1.248	-6.862	-38486.013	31445.014	6.862	-8.563776
									倍面積	407.887292
									面積	203.94

* * 面積計算 (倍横距法) * *

地 器械点	番 : 視準点	80-21 内角	方向角	距離	緯距	経距	X座標	Y座標	倍横距	倍面積
80-88	80-49	90-00-00	169-42-00	20.015	-19.692	3.578	-38525.386	31452.169	3.578	-70.457976
80-49	80-12	90-01-50	79-43-50	6.964	1.242	6.853	-38524.144	31459.022	14.009	17.399178
80-12	80-13	135-01-01	34-44-51	5.018	4.123	2.860	-38520.021	31461.882	23.722	97.805806
80-13	80-50	134-56-37	349-41-28	16.473	16.207	-2.948	-38503.814	31458.934	23.634	383.036238
80-50	80-88	90-00-32	259-42-00	10.513	-1.880	-10.343	-38505.694	31448.591	10.343	-19.444840
									倍面積	408.338406
									面積	204.16

* * 面積計算 (倍横距法) * *

地 器械点	番 : 視準点	80-22 内角	方向角	距離	緯距	経距	X座標	Y座標	倍横距	倍面積
80-87	80-48	90-00-00	169-42-00	20.009	-19.686	3.578	-38527.218	31442.054	3.578	-70.436508
80-48	80-49	90-01-50	79-43-50	10.280	1.832	10.115	-38525.386	31452.169	17.271	31.640472
80-49	80-88	89-58-10	349-42-00	20.015	19.692	-3.578	-38505.694	31448.591	23.808	468.827136
80-88	80-87	90-00-00	259-42-00	10.280	-1.838	-10.115	-38507.532	31438.476	10.115	-18.591370
									倍面積	411.439730
									面積	205.71

* * 面積計算 (倍横距法) * *

地 器械点	番 : 視準点	80-23 内角	方向角	距離	緯距	経距	X座標	Y座標	倍横距	倍面積
80-86	80-47	90-00-00	169-42-00	20.004	-19.681	3.577	-38529.051	31431.939	3.577	-70.398937
80-47	80-48	90-01-50	79-43-50	10.280	1.833	10.115	-38527.218	31442.054	17.269	31.654077
80-48	80-87	89-58-10	349-42-00	20.009	19.686	-3.578	-38507.532	31438.476	23.806	468.644916
80-87	80-86	90-00-00	259-42-00	10.280	-1.838	-10.114	-38509.370	31428.362	10.114	-18.589532
									倍面積	411.310524
									面積	205.65

* * 面積計算 (倍横距法) * *

地 器械点	番 : 視準点	80-24 内角	方向角	距離	緯距	経距	X座標	Y座標	倍横距	倍面積
80-85	80-46	90-00-00	169-42-00	20.002	-19.679	3.576	-38530.887	31421.824	3.576	-70.372104
80-46	80-26	90-00-27	79-42-27	8.349	1.491	8.214	-38529.396	31430.038	15.366	22.910706
80-26	80-47	180-01-23	79-43-50	1.931	0.345	1.901	-38529.051	31431.939	25.481	8.790945
80-47	80-86	89-58-10	349-42-00	20.004	19.681	-3.577	-38509.370	31428.362	23.805	468.506205
80-86	80-85	90-00-00	259-42-00	10.280	-1.838	-10.114	-38511.208	31418.248	10.114	-18.589532
									倍面積	411.246220
									面積	205.62

* * 面積計算 (倍横距法) * *

地 器械点	番 : 視準点	80-25 内角	方向角	距離	緯距	経距	X座標	Y座標	倍横距	倍面積
80-84	80-45	90-00-00	169-42-00	20.000	-19.678	3.576	-38532.724	31411.709	3.576	-70.368528
80-45	80-46	90-00-27	79-42-27	10.280	1.837	10.115	-38530.887	31421.824	17.267	31.719479
80-46	80-85	89-59-33	349-42-00	20.002	19.679	-3.576	-38511.208	31418.248	23.806	468.478274
80-85	80-84	90-00-00	259-42-00	10.280	-1.838	-10.115	-38513.046	31408.133	10.115	-18.591370
									倍面積	411.237855
									面積	205.61

<< 四街道南土地地区画整理事業 >>

* * 面積計算 (倍横距法) * *

地 器械点	番 視準点	80-26-1 内角	方向角	距離	緯距	経距	X座標	Y座標	倍横距	倍面積
80-94	80-45	90-00-27	79-42-27	7.204	1.287	7.087	-38532.724	31411.709	7.087	9.120969
80-45	80-84	89-59-33	349-42-00	20.000	19.678	-3.576	-38513.046	31408.133	10.598	208.547444
80-84	80-93	90-00-00	259-42-00	7.204	-1.288	-7.087	-38514.334	31401.046	-0.065	0.083720
80-93	80-94	90-00-00	169-42-00	19.999	-19.677	3.576	-38534.011	31404.622	-3.576	70.364952
									倍面積	288.117085
									面積	144.05

* * 面積計算 (倍横距法) * *

地 器械点	番 視準点	80-26-2 内角	方向角	距離	緯距	経距	X座標	Y座標	倍横距	倍面積
80-92	80-94	90-00-27	79-42-27	2.041	0.365	2.009	-38534.011	31404.622	2.009	0.733285
80-94	80-93	89-59-33	349-42-00	19.999	19.677	-3.576	-38514.334	31401.046	0.442	8.697234
80-93	80-91	90-00-00	259-42-00	2.041	-0.365	-2.008	-38514.699	31399.038	-5.142	1.876830
80-91	80-92	90-00-00	169-42-00	19.999	-19.677	3.575	-38534.376	31402.613	-3.575	70.345275
									倍面積	81.652624
									面積	40.82

* * 面積計算 (倍横距法) * *

地 器械点	番 : 視準点	80-26-3 内角	方向角	距離	緯距	経距	X座標	Y座標	倍横距	倍面積
80-91	80-83	90-00-00	259-42-00	1.035	-0.185	-1.019	-38514.884	31398.019	-1.019	0.188515
80-83	80-44	90-00-00	169-42-00	19.999	-19.677	3.576	-38534.561	31401.595	1.538	-30.263226
80-44	80-92	90-00-27	79-42-27	1.035	0.185	1.018	-38534.376	31402.613	6.132	1.134420
80-92	80-91	89-59-33	349-42-00	19.999	19.677	-3.575	-38514.699	31399.038	3.575	70.345275
									倍面積	41.404984
									面積	20.70

* * 面積計算 (倍横距法) * *

地 器械点	番 : 視準点	80-27 内角	方向角	距離	緯距	経距	X座標	Y座標	倍横距	倍面積
80-82	80-43	90-00-00	169-42-00	19.998	-19.675	3.575	-38536.397	31391.480	3.575	-70.338125
80-43	80-44	90-00-27	79-42-27	10.280	1.836	10.115	-38534.561	31401.595	17.265	31.698540
80-44	80-83	89-59-33	349-42-00	19.999	19.677	-3.576	-38514.884	31398.019	23.804	468.391308
80-83	80-82	90-00-00	259-42-00	10.280	-1.838	-10.114	-38516.722	31387.905	10.114	-18.589532
									倍面積	411.162191
									面積	205.58

* * 面積計算 (倍横距法) * *

地 器械点	番 : 視準点	80-28 内角	方向角	距離	緯距	経距	X座標	Y座標	倍横距	倍面積
80-81	80-42	90-00-00	169-42-00	19.998	-19.676	3.576	-38538.236	31381.366	3.576	-70.361376
80-42	80-25	89-59-36	79-41-36	8.241	1.474	8.108	-38536.762	31389.474	15.260	22.493240
80-25	80-43	180-00-51	79-42-27	2.039	0.365	2.006	-38536.397	31391.480	25.374	9.261510
80-43	80-82	89-59-33	349-42-00	19.998	19.675	-3.575	-38516.722	31387.905	23.805	468.363375
80-82	80-81	90-00-00	259-42-00	10.280	-1.838	-10.115	-38518.560	31377.790	10.115	-18.591370
									倍面積	411.165379
									面積	205.58

* * 面積計算 (倍横距法) * *

地 器械点	番 : 視準点	80-29 内角	方向角	距離	緯距	経距	X座標	Y座標	倍横距	倍面積
80-80	80-41	90-00-00	169-42-00	20.000	-19.678	3.576	-38540.076	31371.252	3.576	-70.368528
80-41	80-42	89-59-36	79-41-36	10.280	1.840	10.114	-38538.236	31381.366	17.266	31.769440
80-42	80-81	90-00-24	349-42-00	19.998	19.676	-3.576	-38518.560	31377.790	23.804	468.367504
80-81	80-80	90-00-00	259-42-00	10.280	-1.838	-10.114	-38520.398	31367.676	10.114	-18.589532
									倍面積	411.178884
									面積	205.58

* * 面積計算 (倍横距法) * *

地 器械点	番 : 視準点	80-30 内角	方向角	距離	緯距	経距	X座標	Y座標	倍横距	倍面積
80-79	80-40	90-00-00	169-42-00	20.001	-19.679	3.576	-38541.915	31361.138	3.576	-70.372104
80-40	80-41	89-59-36	79-41-36	10.280	1.839	10.114	-38540.076	31371.252	17.266	31.752174
80-41	80-80	90-00-24	349-42-00	20.000	19.678	-3.576	-38520.398	31367.676	23.804	468.415112
80-80	80-79	90-00-00	259-42-00	10.280	-1.838	-10.114	-38522.236	31357.562	10.114	-18.589532
									倍面積	411.205650
									面積	205.60

* * 面積計算 (倍横距法) * *

地 器械点	番 : 視準点	80-31 内角	方向角	距離	緯距	経距	X座標	Y座標	倍横距	倍面積
80-78	80-39	90-00-00	169-42-00	20.002	-19.680	3.577	-38543.754	31351.024	3.577	-70.395360
80-39	80-40	89-59-36	79-41-36	10.280	1.839	10.114	-38541.915	31361.138	17.268	31.755852
80-40	80-79	90-00-24	349-42-00	20.001	19.679	-3.576	-38522.236	31357.562	23.806	468.478274
80-79	80-78	90-00-00	259-42-00	10.280	-1.838	-10.115	-38524.074	31347.447	10.115	-18.591370
									倍面積	411.247396
									面積	205.62

* * 面積計算 (倍横距法) * *

地 器械点	番 : 視準点	80-32 内角	方向角	距離	緯距	経距	X座標	Y座標	倍横距	倍面積
80-77	80-38	90-00-00	169-42-00	20.000	-19.678	3.576	-38545.590	31340.909	3.576	-70.368528
80-38	80-24	90-00-58	79-42-58	9.107	1.626	8.961	-38543.964	31349.870	16.113	26.199738
80-24	80-39	179-58-38	79-41-36	1.173	0.210	1.154	-38543.754	31351.024	26.228	5.507880
80-39	80-78	90-00-24	349-42-00	20.002	19.680	-3.577	-38524.074	31347.447	23.805	468.482400
80-78	80-77	90-00-00	259-42-00	10.280	-1.838	-10.114	-38525.912	31337.333	10.114	-18.589532
									倍面積	411.231958
									面積	205.61

* * 面積計算 (倍横距法) * *

地 器械点	番 : 視準点	80-33 内角	方向角	距離	緯距	経距	X座標	Y座標	倍横距	倍面積
80-76	80-37	90-00-00	169-42-00	19.997	-19.674	3.575	-38547.425	31330.794	3.575	-70.334550
80-37	80-38	90-00-58	79-42-58	10.280	1.835	10.115	-38545.590	31340.909	17.265	31.681275
80-38	80-77	89-59-02	349-42-00	20.000	19.678	-3.576	-38525.912	31337.333	23.804	468.415112
80-77	80-76	90-00-00	259-42-00	10.280	-1.839	-10.114	-38527.751	31327.219	10.114	-18.599646
									倍面積	411.162191
									面積	205.58

* * 面積計算 (倍横距法) * *

地 器械点	番 : 視準点	80-34 内角	方向角	距離	緯距	経距	X座標	Y座標	倍横距	倍面積
80-75	80-36	90-00-00	169-42-00	19.994	-19.671	3.575	-38549.260	31320.679	3.575	-70.323825
80-36	80-37	90-00-58	79-42-58	10.280	1.835	10.115	-38547.425	31330.794	17.265	31.681275
80-37	80-76	89-59-02	349-42-00	19.997	19.674	-3.575	-38527.751	31327.219	23.805	468.339570
80-76	80-75	90-00-00	259-42-00	10.280	-1.838	-10.115	-38529.589	31317.104	10.115	-18.591370
									倍面積	411.105650
									面積	205.55

* * 面積計算 (倍横距法) * *

地 器械点	番 : 視準点	80-35 内角	方向角	距離	緯距	経距	X座標	Y座標	倍横距	倍面積
80-74	80-35	90-00-00	169-42-00	19.991	-19.669	3.574	-38551.096	31310.564	3.574	-70.297006
80-35	80-36	90-00-58	79-42-58	10.280	1.836	10.115	-38549.260	31320.679	17.263	31.694868
80-36	80-75	89-59-02	349-42-00	19.994	19.671	-3.575	-38529.589	31317.104	23.803	468.228813
80-75	80-74	90-00-00	259-42-00	10.280	-1.838	-10.114	-38531.427	31306.990	10.114	-18.589532
									倍面積	411.037143
									面積	205.51

* * 面積計算 (倍横距法) * *

地 器械点	番 : 80-36 視準点	内角	方向角	距離	緯距	経距	X座標	Y座標	倍横距	倍面積
80-73	80-34	90-00-11	169-43-47	19.990	-19.669	3.564	-38552.917	31300.508	3.564	-70.100316
80-34	80-11	90-04-02	79-47-49	2.089	0.370	2.056	-38552.547	31302.564	9.184	3.398080
80-11	80-35	179-55-09	79-42-58	8.131	1.451	8.000	-38551.096	31310.564	19.240	27.917240
80-35	80-74	89-59-02	349-42-00	19.991	19.669	-3.574	-38531.427	31306.990	23.666	465.486554
80-74	80-73	90-01-36	259-43-36	10.210	-1.821	-10.046	-38533.248	31296.944	10.046	-18.293766
									倍面積	408.407792
									面積	204.20

* * 面積計算 (倍横距法) * *

地 器械点	番 : 80-37 視準点	内角	方向角	距離	緯距	経距	X座標	Y座標	倍横距	倍面積
80-72	80-33	89-40-35	169-45-28	19.990	-19.672	3.554	-38554.678	31290.440	3.554	-69.914288
80-33	80-9	90-34-45	80-20-13	2.093	0.352	2.064	-38554.326	31292.504	9.172	3.228544
80-9	80-10	179-45-17	80-05-30	6.009	1.034	5.919	-38553.292	31298.423	17.155	17.738270
80-10	80-34	179-42-19	79-47-49	2.118	0.375	2.085	-38552.917	31300.508	25.159	9.434625
80-34	80-73	89-55-58	349-43-47	19.990	19.669	-3.564	-38533.248	31296.944	23.680	465.761920
80-73	80-72	90-21-06	260-04-53	10.210	-1.758	-10.058	-38535.006	31286.886	10.058	-17.681964
									倍面積	408.567107
									面積	204.28

* * 面積計算 (倍横距法) * *

地 器械点	番 : 80-38 視準点	内角	方向角	距離	緯距	経距	X座標	Y座標	倍横距	倍面積
80-71	80-32	89-19-54	169-47-07	19.980	-19.663	3.544	-38556.363	31280.361	3.544	-69.685672
80-32	80-7	91-10-55	80-58-02	0.299	0.047	0.295	-38556.316	31280.656	7.383	0.347001
80-7	80-8	179-37-41	80-35-43	6.001	0.980	5.920	-38555.336	31286.576	13.598	13.326040
80-8	80-33	179-44-30	80-20-13	3.920	0.658	3.864	-38554.678	31290.440	23.382	15.385356
80-33	80-72	89-25-15	349-45-28	19.990	19.672	-3.554	-38535.006	31286.886	23.692	466.069024
80-72	80-71	90-41-45	260-27-13	10.210	-1.694	-10.069	-38536.700	31276.817	10.069	-17.056886
									倍面積	408.384863
									面積	204.19

* * 面積計算 (倍横距法) * *

地 器械点	番 : 80-39 視準点	内角	方向角	距離	緯距	経距	X座標	Y座標	倍横距	倍面積
80-70	80-31	88-49-37	169-48-47	19.985	-19.670	3.535	-38557.969	31270.268	3.535	-69.533450
80-31	80-6	91-07-56	80-56-43	4.503	0.708	4.447	-38557.261	31274.715	11.517	8.154036
80-6	80-32	180-01-19	80-58-02	5.717	0.898	5.646	-38556.363	31280.361	21.610	19.405780
80-32	80-71	88-49-05	349-47-07	19.980	19.663	-3.544	-38536.700	31276.817	23.712	466.249056
80-71	80-70	91-12-03	260-59-10	10.210	-1.599	-10.084	-38538.299	31266.733	10.084	-16.124316
									倍面積	408.151106
									面積	204.07

* * 面積計算 (倍横距法) * *

地 器械点	番 視準点	80-40 内角	方向角	距離	緯距	經距	X座標	Y座標	倍横距	倍面積
80-30	80-3	88-44-36	169-43-24	16.472	-16.208	2.938	-38556.178	31259.146	2.938	-47.619104
80-3	80-4	135-48-08	125-31-32	4.978	-2.892	4.052	-38559.070	31263.198	9.928	-28.711776
80-4	80-5	135-40-46	81-12-18	5.647	0.863	5.580	-38558.207	31268.778	19.560	16.880280
80-5	80-31	179-44-25	80-56-43	1.509	0.238	1.490	-38557.969	31270.268	26.630	6.337940
80-31	80-70	88-52-04	349-48-47	19.985	19.670	-3.535	-38538.299	31266.733	24.585	483.586950
80-70	80-30	91-10-01	260-58-48	10.657	-1.671	-10.525	-38539.970	31256.208	10.525	-17.587275
									倍面積	412.887015
									面積	206.44