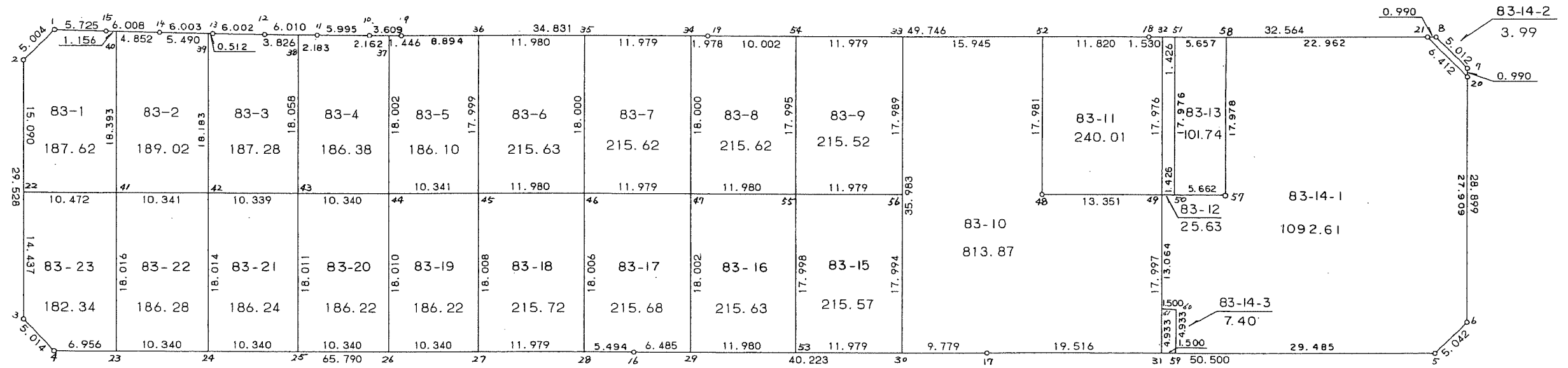
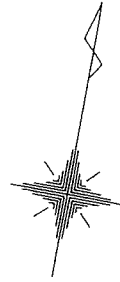


83 街区



<< 四街道南土地区画整理事業 >>

\* \* 面積計算 ( 倍横距法 ) \* \*

地 器械点	番 : 83 BL 視準点	内角	方向角	距離	緯距	経距	X座標	Y座標	倍横距	倍面積
83-1	83-2	134-30-15	215-41-05	5.004	-4.065	-2.919	-38651.719	31276.499	-2.919	11.865735
83-2	83-3	133-59-44	169-40-49	29.528	-29.050	5.289	-38680.769	31281.788	-0.549	15.948450
83-3	83-4	135-34-15	125-15-04	5.014	-2.894	4.095	-38683.663	31285.883	8.835	-25.568490
83-4	83-16	134-26-16	79-41-20	65.790	11.776	64.728	-38671.887	31350.611	77.658	914.500608
83-16	83-17	179-59-29	79-40-49	40.223	7.205	39.572	-38664.682	31390.183	181.958	1311.007390
83-17	83-5	180-02-08	79-42-57	50.500	9.016	49.689	-38655.666	31439.872	271.219	2445.310504
83-5	83-6	135-26-25	35-09-22	5.042	4.122	2.903	-38651.544	31442.775	323.811	1334.748942
83-6	83-7	134-31-30	349-40-52	28.899	28.432	-5.177	-38623.112	31437.598	321.537	9141.939984
83-7	83-8	135-10-57	304-51-49	5.012	2.865	-4.112	-38620.247	31433.486	312.248	894.590520
83-8	83-18	134-49-13	259-41-02	32.564	-5.832	-32.038	-38626.079	31401.448	276.098	-1610.203536
83-18	83-19	180-02-41	259-43-43	49.746	-8.870	-48.949	-38634.949	31352.499	195.111	-1730.634570
83-19	83-9	179-58-07	259-41-50	34.831	-6.230	-34.269	-38641.179	31318.230	111.893	-697.093390
83-9	83-10	180-08-34	259-50-24	3.609	-0.636	-3.552	-38641.815	31314.678	74.072	-47.109792
83-10	83-11	180-09-36	260-00-00	5.995	-1.041	-5.903	-38642.856	31308.775	64.617	-67.266297
83-11	83-12	180-11-44	260-11-44	6.010	-1.023	-5.922	-38643.879	31302.853	52.792	-54.006216
83-12	83-13	180-17-46	260-29-30	6.002	-0.992	-5.920	-38644.871	31296.933	40.950	-40.622400
83-13	83-14	180-14-07	260-43-37	6.003	-0.967	-5.924	-38645.838	31291.009	29.106	-28.145502
83-14	83-15	180-17-22	261-00-59	6.008	-0.938	-5.934	-38646.776	31285.075	17.248	-16.178624
83-15	83-1	180-09-51	261-10-50	5.725	-0.878	-5.657	-38647.654	31279.418	5.657	-4.966846
									倍面積	11748.116470
									面積	5874.05

<< 四街道南土地区画整理事業 >>

地番	種別	面積	坪数
83-1	境界点	187.6200000	56.75
83-2	境界点	189.0200000	57.17
83-3	境界点	187.2800000	56.65
83-4	境界点	186.3800000	56.37
83-5	境界点	186.1000000	56.29
83-6	境界点	215.6300000	65.22
83-7	境界点	215.6200000	65.22
83-8	境界点	215.6200000	65.22
83-9	境界点	215.5200000	65.19
83-10	境界点	813.8700000	246.19
83-11	境界点	240.0100000	72.60
83-12	境界点	25.6300000	7.75
83-13	境界点	101.7400000	30.77
83-14-1	境界点	1092.6100000	330.51
83-14-2	境界点	3.9900000	1.20
83-14-3	境界点	7.4000000	2.23
83-15	境界点	215.5700000	65.20
83-16	境界点	215.6300000	65.22
83-17	境界点	215.6800000	65.24
83-18	境界点	215.7200000	65.25
83-19	境界点	186.2200000	56.33
83-20	境界点	186.2200000	56.33
83-21	境界点	186.2400000	56.33
83-22	境界点	186.2800000	56.34
83-23	境界点	182.3400000	55.15
	合計	5873.9400000	1776.86

<< 四街道南土地区画整理事業 >>

\* \* 面積計算 ( 倍横距法 ) \* \*

地 器械点	番 : 視準点	83-1 内角	方向角	距離	緯距	経距	X座標	Y座標	倍横距	倍面積
83-1	83-2	134-30-15	215-41-05	5.004	-4.065	-2.919	-38651.719	31276.499	-2.919	11.865735
83-2	83-22	133-59-44	169-40-49	15.090	-14.846	2.703	-38666.565	31279.202	-3.135	46.542210
83-22	83-41	90-01-11	79-42-00	10.472	1.873	10.303	-38664.692	31289.505	9.871	18.488383
83-41	83-40	90-00-00	349-42-00	18.393	18.096	-3.288	-38646.596	31286.217	16.886	305.569056
83-40	83-15	91-18-59	261-00-59	1.156	-0.180	-1.142	-38646.776	31285.075	12.456	-2.242080
83-15	83-1	180-09-51	261-10-50	5.725	-0.878	-5.657	-38647.654	31279.418	5.657	-4.966846
									倍面積	375.256458
									面積	187.62

\* \* 面積計算 ( 倍横距法 ) \* \*

地 器械点	番 : 視準点	83-2 内角	方向角	距離	緯距	経距	X座標	Y座標	倍横距	倍面積
83-40	83-41	88-41-01	169-42-00	18.393	-18.096	3.288	-38664.692	31289.505	3.288	-59.499648
83-41	83-42	90-00-00	79-42-00	10.340	1.849	10.174	-38662.843	31299.679	16.750	30.970750
83-42	83-39	90-00-00	349-42-00	18.183	17.889	-3.252	-38644.954	31296.427	23.672	423.468408
83-39	83-14	91-01-37	260-43-37	5.490	-0.884	-5.418	-38645.838	31291.009	15.002	-13.261768
83-14	83-40	180-17-22	261-00-59	4.852	-0.758	-4.792	-38646.596	31286.217	4.792	-3.632336
									倍面積	378.045406
									面積	189.02

<< 四街道南土地区画整理事業 >>

\* \* 面積計算 (倍横距法) \* \*

地 器械点	番 : 83-3 視準点	内角	方向角	距離	緯距	経距	X座標	Y座標	倍横距	倍面積
83-39	83-42	88-58-23	169-42-00	18.183	-17.889	3.252	-38662.843	31299.679	3.252	-58.175028
83-42	83-43	90-00-00	79-42-00	10.340	1.848	10.173	-38660.995	31309.852	16.677	30.819096
83-43	83-38	90-00-00	349-42-00	18.058	17.767	-3.229	-38643.228	31306.623	23.621	419.674307
83-38	83-12	90-29-44	260-11-44	3.826	-0.651	-3.770	-38643.879	31302.853	16.622	-10.820922
83-12	83-13	180-17-46	260-29-30	6.002	-0.992	-5.920	-38644.871	31296.933	6.932	-6.876544
83-13	83-39	180-14-07	260-43-37	0.512	-0.083	-0.506	-38644.954	31296.427	0.506	-0.041998
									倍面積	374.578911
									面積	187.28

\* \* 面積計算 (倍横距法) \* \*

地 器械点	番 : 83-4 視準点	内角	方向角	距離	緯距	経距	X座標	Y座標	倍横距	倍面積
83-38	83-43	89-30-16	169-42-00	18.058	-17.767	3.229	-38660.995	31309.852	3.229	-57.369643
83-43	83-44	90-00-00	79-42-00	10.340	1.849	10.173	-38659.146	31320.025	16.631	30.750719
83-44	83-37	90-00-00	349-42-00	18.002	17.712	-3.218	-38641.434	31316.807	23.586	417.755232
83-37	83-10	90-08-24	259-50-24	2.162	-0.381	-2.129	-38641.815	31314.678	18.239	-6.949059
83-10	83-11	180-09-36	260-00-00	5.995	-1.041	-5.903	-38642.856	31308.775	10.207	-10.625487
83-11	83-38	180-11-44	260-11-44	2.183	-0.372	-2.152	-38643.228	31306.623	2.152	-0.800544
									倍面積	372.761218
									面積	186.38

<< 四街道南土地区画整理事業 >>

\* \* 面積計算 ( 倍横距法 ) \* \*

地 器械点	番 : 83-5 視準点	内角	方向角	距離	緯距	経距	X座標	Y座標	倍横距	倍面積
83-37	83-44	89-51-36	169-42-00	18.002	-17.712	3.218	-38659.146	31320.025	3.218	-56.997216
83-44	83-45	90-00-00	79-42-00	10.340	1.849	10.174	-38657.297	31330.199	16.610	30.711890
83-45	83-36	90-00-00	349-42-00	17.999	17.709	-3.219	-38639.588	31326.980	23.565	417.312585
83-36	83-9	89-59-50	259-41-50	8.894	-1.591	-8.750	-38641.179	31318.230	11.596	-18.449236
83-9	83-37	180-08-34	259-50-24	1.446	-0.255	-1.423	-38641.434	31316.807	1.423	-0.362865
									倍面積	372.215158
									面積	186.10

\* \* 面積計算 ( 倍横距法 ) \* \*

地 器械点	番 : 83-6 視準点	内角	方向角	距離	緯距	経距	X座標	Y座標	倍横距	倍面積
83-36	83-45	90-00-10	169-42-00	17.999	-17.709	3.219	-38657.297	31330.199	3.219	-57.005271
83-45	83-46	90-00-00	79-42-00	11.980	2.142	11.787	-38655.155	31341.986	18.225	39.037950
83-46	83-35	90-00-00	349-42-00	18.000	17.710	-3.219	-38637.445	31338.767	26.793	474.504030
83-35	83-36	89-59-50	259-41-50	11.980	-2.143	-11.787	-38639.588	31326.980	11.787	-25.259541
									倍面積	431.277168
									面積	215.63

<< 四街道南土地地区画整理事業 >>

\* \* 面積計算 ( 倍横距法 ) \* \*

地 器械点	番 : 視準点	83-7	内角	方向角	距離	緯距	経距	X座標	Y座標	倍横距	倍面積
83-35	83-46		90-00-10	169-42-00	18.000	-17.710	3.219	-38655.155	31341.986	3.219	-57.008490
83-46	83-47		90-00-00	79-42-00	11.979	2.142	11.786	-38653.013	31353.772	18.224	39.035808
83-47	83-34		90-00-00	349-42-00	18.000	17.710	-3.219	-38635.303	31350.553	26.791	474.468610
83-34	83-35		89-59-50	259-41-50	11.979	-2.142	-11.786	-38637.445	31338.767	11.786	-25.245612
										倍面積	431.250316
										面積	215.62

\* \* 面積計算 ( 倍横距法 ) \* \*

地 器械点	番 : 視準点	83-8	内角	方向角	距離	緯距	経距	X座標	Y座標	倍横距	倍面積
83-34	83-47		90-00-10	169-42-00	18.000	-17.710	3.219	-38653.013	31353.772	3.219	-57.008490
83-47	83-55		90-00-00	79-42-00	11.980	2.142	11.787	-38650.871	31365.559	18.225	39.037950
83-55	83-54		90-00-00	349-42-00	17.995	17.705	-3.218	-38633.166	31362.341	26.794	474.387770
83-54	83-19		90-01-43	259-43-43	10.002	-1.783	-9.842	-38634.949	31352.499	13.734	-24.487722
83-19	83-34		179-58-07	259-41-50	1.978	-0.354	-1.946	-38635.303	31350.553	1.946	-0.688884
										倍面積	431.240624
										面積	215.62

<< 四街道南土地区画整理事業 >>

\* \* 面積計算 (倍横距法) \* \*

地 器械点	番 : 視準点	83-9 内角	方向角	距離	緯距	経距	X座標	Y座標	倍横距	倍面積
83-54	83-55	89-58-17	169-42-00	17.995	-17.705	3.218	-38650.871	31365.559	3.218	-56.974690
83-55	83-56	90-00-00	79-42-00	11.979	2.142	11.786	-38648.729	31377.345	18.222	39.031524
83-56	83-33	90-00-00	349-42-00	17.989	17.699	-3.217	-38631.030	31374.128	26.791	474.173909
83-33	83-54	90-01-43	259-43-43	11.979	-2.136	-11.787	-38633.166	31362.341	11.787	-25.177032
									倍面積	431.053711
									面積	215.52

\* \* 面積計算 (倍横距法) \* \*

地 器械点	番 : 視準点	83-10 内角	方向角	距離	緯距	経距	X座標	Y座標	倍横距	倍面積
83-30	83-17	89-58-49	79-40-49	9.779	1.751	9.621	-38664.682	31390.183	9.621	16.846371
83-17	83-31	180-02-08	79-42-57	19.515	3.484	19.202	-38661.198	31409.385	38.444	133.938896
83-31	83-49	89-59-03	349-42-00	17.996	17.707	-3.218	-38643.491	31406.167	54.428	963.756596
83-49	83-48	90-00-00	259-42-00	13.351	-2.387	-13.136	-38645.878	31393.031	38.074	-90.882638
83-48	83-52	270-00-05	349-42-05	17.981	17.691	-3.214	-38628.187	31389.817	21.724	384.319284
83-52	83-33	90-01-38	259-43-43	15.944	-2.843	-15.689	-38631.030	31374.128	2.821	-8.020103
83-33	83-30	89-58-17	169-42-00	35.984	-35.403	6.434	-38666.433	31380.562	-6.434	227.782902
									倍面積	1627.741308
									面積	813.87



<< 四街道南土地区画整理事業 >>

\* \* 面積計算 (倍横距法) \* \*

地 器械点	番 : 83-11 視準点	内角	方向角	距離	緯距	経距	X座標	Y座標	倍横距	倍面積
83-52	83-48	89-58-22	169-42-05	17.981	-17.691	3.214	-38645.878	31393.031	3.214	-56.858874
83-48	83-49	89-59-55	79-42-00	13.351	2.387	13.136	-38643.491	31406.167	19.564	46.699268
83-49	83-32	90-00-00	349-42-00	17.976	17.686	-3.214	-38625.805	31402.953	29.486	521.489396
83-32	83-18	89-59-02	259-41-02	1.530	-0.274	-1.505	-38626.079	31401.448	24.767	-6.786158
83-18	83-52	180-02-41	259-43-43	11.821	-2.108	-11.631	-38628.187	31389.817	11.631	-24.518148
									倍面積	480.025484
									面積	240.01

\* \* 面積計算 (倍横距法) \* \*

地 器械点	番 : 83-12 視準点	内角	方向角	距離	緯距	経距	X座標	Y座標	倍横距	倍面積
83-32	83-49	90-00-58	169-42-00	17.976	-17.686	3.214	-38643.491	31406.167	3.214	-56.842804
83-49	83-50	90-00-00	79-42-00	1.426	0.255	1.403	-38643.236	31407.570	7.831	1.996905
83-50	83-51	90-00-00	349-42-00	17.976	17.687	-3.214	-38625.549	31404.356	6.020	106.475740
83-51	83-32	89-59-02	259-41-02	1.426	-0.256	-1.403	-38625.805	31402.953	1.403	-0.359168
									倍面積	51.270673
									面積	25.63

<< 四街道南土地区画整理事業 >>

\* \* 面積計算 ( 倍横距法 ) \* \*

地 器械点	番 : 83-13 視準点	内角	方向角	距離	緯距	経距	X座標	Y座標	倍横距	倍面積
83-51	83-50	90-01-01	169-42-00	17.976	-17.687	3.214	-38643.236	31407.570	3.214	-56.846018
83-50	83-57	90-00-00	79-42-00	5.662	1.012	5.571	-38642.224	31413.141	11.999	12.142988
83-57	83-58	89-58-59	349-40-59	17.978	17.688	-3.220	-38624.536	31409.921	14.350	253.822800
83-58	83-51	90-00-00	259-40-59	5.657	-1.013	-5.565	-38625.549	31404.356	5.565	-5.637345
									倍面積	203.482425
									面積	101.74

\* \* 面積計算 ( 倍横距法 ) \* \*

地 器械点	番 : 83-14-1 視準点	内角	方向角	距離	緯距	経距	X座標	Y座標	倍横距	倍面積
83-58	83-57	90-00-00	169-40-59	17.978	-17.688	3.220	-38642.224	31413.141	3.220	-56.955360
83-57	83-49	270-01-01	259-42-00	7.088	-1.267	-6.974	-38643.491	31406.167	-0.534	0.676578
83-49	83-61	90-00-00	169-42-00	13.064	-12.853	2.336	-38656.344	31408.503	-5.172	66.475716
83-61	83-60	90-00-00	79-42-00	1.500	0.268	1.476	-38656.076	31409.979	-1.360	-0.364480
83-60	83-59	270-00-00	169-42-00	4.933	-4.854	0.882	-38660.930	31410.861	0.998	-4.844292
83-59	83-5	90-00-57	79-42-57	29.485	5.264	29.011	-38655.666	31439.872	30.891	162.610224
83-5	83-6	135-26-25	35-09-22	5.042	4.122	2.903	-38651.544	31442.775	62.805	258.882210
83-6	83-20	134-31-27	349-40-49	27.909	27.458	-5.000	-38624.086	31437.775	60.708	1666.920264
83-20	83-21	135-09-00	304-49-49	6.412	3.662	-5.263	-38620.424	31432.512	50.445	184.729590
83-21	83-58	134-51-10	259-40-59	22.962	-4.112	-22.591	-38624.536	31409.921	22.591	-92.894192
									倍面積	2185.236258
									面積	1092.61

<< 四街道南土地区画整理事業 >>

\* \* 面積計算 ( 倍横距法 ) \* \*

地 器械点	番 : 83-14-2 視準点	内角	方向角	距離	緯距	経距	X座標	Y座標	倍横距	倍面積
83-21	83-20	45-07-15	124-49-49	6.412	-3.662	5.263	-38624.086	31437.775	5.263	-19.273106
83-20	83-7	44-52-20	349-42-09	0.990	0.974	-0.177	-38623.112	31437.598	10.349	10.079926
83-7	83-8	135-09-40	304-51-49	5.012	2.865	-4.112	-38620.247	31433.486	6.060	17.361900
83-8	83-21	134-50-45	259-42-34	0.990	-0.177	-0.974	-38620.424	31432.512	0.974	-0.172398
									倍面積	7.996322
									面積	3.99

\* \* 面積計算 ( 倍横距法 ) \* \*

地 器械点	番 : 83-14-3 視準点	内角	方向角	距離	緯距	経距	X座標	Y座標	倍横距	倍面積
83-61	83-31	90-00-00	169-42-00	4.933	-4.854	0.882	-38661.198	31409.385	0.882	-4.281228
83-31	83-59	90-00-57	79-42-57	1.500	0.268	1.476	-38660.930	31410.861	3.240	0.868320
83-59	83-60	89-59-03	349-42-00	4.933	4.854	-0.882	-38656.076	31409.979	3.834	18.610236
83-60	83-61	90-00-00	259-42-00	1.500	-0.268	-1.476	-38656.344	31408.503	1.476	-0.395568
									倍面積	14.801760
									面積	7.40

<< 四街道南土地区画整理事業 >>

\* \* 面積計算 ( 倍横距法 ) \* \*

地 器械点	番 : 83-15 視準点	内角	方向角	距離	緯距	経距	X座標	Y座標	倍横距	倍面積
83-55	83-53	90-00-00	169-42-00	17.998	-17.708	3.218	-38668.579	31368.777	3.218	-56.984344
83-53	83-30	89-58-49	79-40-49	11.979	2.146	11.785	-38666.433	31380.562	18.221	39.102266
83-30	83-56	90-01-11	349-42-00	17.994	17.704	-3.217	-38648.729	31377.345	26.789	474.272456
83-56	83-55	90-00-00	259-42-00	11.979	-2.142	-11.786	-38650.871	31365.559	11.786	-25.245612
									倍面積	431.144766
									面積	215.57

\* \* 面積計算 ( 倍横距法 ) \* \*

地 器械点	番 : 83-16 視準点	内角	方向角	距離	緯距	経距	X座標	Y座標	倍横距	倍面積
83-47	83-29	90-00-00	169-42-00	18.003	-17.712	3.219	-38670.725	31356.991	3.219	-57.014928
83-29	83-53	89-58-49	79-40-49	11.980	2.146	11.786	-38668.579	31368.777	18.224	39.108704
83-53	83-55	90-01-11	349-42-00	17.998	17.708	-3.218	-38650.871	31365.559	26.792	474.432736
83-55	83-47	90-00-00	259-42-00	11.980	-2.142	-11.787	-38653.013	31353.772	11.787	-25.247754
									倍面積	431.278758
									面積	215.63

<< 四街道南土地区画整理事業 >>

\* \* 面積計算 ( 倍横距法 ) \* \*

地 器械点	番 : 83-17 視準点	内角	方向角	距離	緯距	経距	X座標	Y座標	倍横距	倍面積
83-46	83-28	90-00-00	169-42-00	18.006	-17.716	3.219	-38672.871	31345.205	3.219	-57.027804
83-28	83-16	89-59-20	79-41-20	5.494	0.984	5.406	-38671.887	31350.611	11.844	11.654496
83-16	83-29	179-59-29	79-40-49	6.485	1.162	6.380	-38670.725	31356.991	23.630	27.458060
83-29	83-47	90-01-11	349-42-00	18.003	17.712	-3.219	-38653.013	31353.772	26.791	474.522192
83-47	83-46	90-00-00	259-42-00	11.979	-2.142	-11.786	-38655.155	31341.986	11.786	-25.245612
									倍面積	431.361332
									面積	215.68

\* \* 面積計算 ( 倍横距法 ) \* \*

地 器械点	番 : 83-18 視準点	内角	方向角	距離	緯距	経距	X座標	Y座標	倍横距	倍面積
83-45	83-27	90-00-00	169-42-00	18.008	-17.718	3.220	-38675.015	31333.419	3.220	-57.051960
83-27	83-28	89-59-20	79-41-20	11.980	2.144	11.786	-38672.871	31345.205	18.226	39.076544
83-28	83-46	90-00-40	349-42-00	18.006	17.716	-3.219	-38655.155	31341.986	26.793	474.664788
83-46	83-45	90-00-00	259-42-00	11.980	-2.142	-11.787	-38657.297	31330.199	11.787	-25.247754
									倍面積	431.441618
									面積	215.72

<< 四街道南土地区画整理事業 >>

\* \* 面積計算 ( 倍横距法 ) \* \*

地 器械点	番 : 視準点	83-19 内角	方向角	距離	緯距	経距	X座標	Y座標	倍横距	倍面積
83-44	83-26	90-00-00	169-42-00	18.010	-17.720	3.221	-38676.866	31323.246	3.221	-57.076120
83-26	83-27	89-59-20	79-41-20	10.340	1.851	10.173	-38675.015	31333.419	16.615	30.754365
83-27	83-45	90-00-40	349-42-00	18.008	17.718	-3.220	-38657.297	31330.199	23.568	417.577824
83-45	83-44	90-00-00	259-42-00	10.340	-1.849	-10.174	-38659.146	31320.025	10.174	-18.811726
									倍面積	372.444343
									面積	186.22

\* \* 面積計算 ( 倍横距法 ) \* \*

地 器械点	番 : 視準点	83-20 内角	方向角	距離	緯距	経距	X座標	Y座標	倍横距	倍面積
83-43	83-25	90-00-00	169-42-00	18.012	-17.721	3.221	-38678.716	31313.073	3.221	-57.079341
83-25	83-26	89-59-20	79-41-20	10.340	1.850	10.173	-38676.866	31323.246	16.615	30.737750
83-26	83-44	90-00-40	349-42-00	18.010	17.720	-3.221	-38659.146	31320.025	23.567	417.607240
83-44	83-43	90-00-00	259-42-00	10.340	-1.849	-10.173	-38660.995	31309.852	10.173	-18.809877
									倍面積	372.455772
									面積	186.22

<< 四街道南土地区画整理事業 >>

\* \* 面積計算 (倍横距法) \* \*

地 器械点	番 : 83-21 視準点	内角	方向角	距離	緯距	経距	X座標	Y座標	倍横距	倍面積
83-42	83-24	90-00-00	169-42-00	18.014	-17.724	3.221	-38680.567	31302.900	3.221	-57.089004
83-24	83-25	89-59-20	79-41-20	10.340	1.851	10.173	-38678.716	31313.073	16.615	30.754365
83-25	83-43	90-00-40	349-42-00	18.012	17.721	-3.221	-38660.995	31309.852	23.567	417.630807
83-43	83-42	90-00-00	259-42-00	10.340	-1.848	-10.173	-38662.843	31299.679	10.173	-18.799704
									倍面積	372.496464
									面積	186.24

\* \* 面積計算 (倍横距法) \* \*

地 器械点	番 : 83-22 視準点	内角	方向角	距離	緯距	経距	X座標	Y座標	倍横距	倍面積
83-41	83-23	90-00-00	169-42-00	18.016	-17.726	3.222	-38682.418	31292.727	3.222	-57.113172
83-23	83-24	89-59-20	79-41-20	10.340	1.851	10.173	-38680.567	31302.900	16.617	30.758067
83-24	83-42	90-00-40	349-42-00	18.014	17.724	-3.221	-38662.843	31299.679	23.569	417.736956
83-42	83-41	90-00-00	259-42-00	10.340	-1.849	-10.174	-38664.692	31289.505	10.174	-18.811726
									倍面積	372.570125
									面積	186.28

<< 四街道南土地区画整理事業 >>

\* \* 面積計算 (倍横距法) \* \*

地番	器械点	視準点	内角	方向角	距離	緯距	経距	X座標	Y座標	倍横距	倍面積
83-22	83-3	83-3	89-58-49	169-40-49	14.438	-14.204	2.586	-38680.769	31281.788	2.586	-36.731544
83-3	83-4	83-4	135-34-15	125-15-04	5.014	-2.894	4.095	-38683.663	31285.883	9.267	-26.818698
83-4	83-23	83-23	134-26-16	79-41-20	6.956	1.245	6.844	-38682.418	31292.727	20.206	25.156470
83-23	83-41	83-41	90-00-40	349-42-00	18.016	17.726	-3.222	-38664.692	31289.505	23.828	422.375128
83-41	83-22	83-22	90-00-00	259-42-00	10.472	-1.873	-10.303	-38666.565	31279.202	10.303	-19.297519
										倍面積	364.683837
										面積	182.34