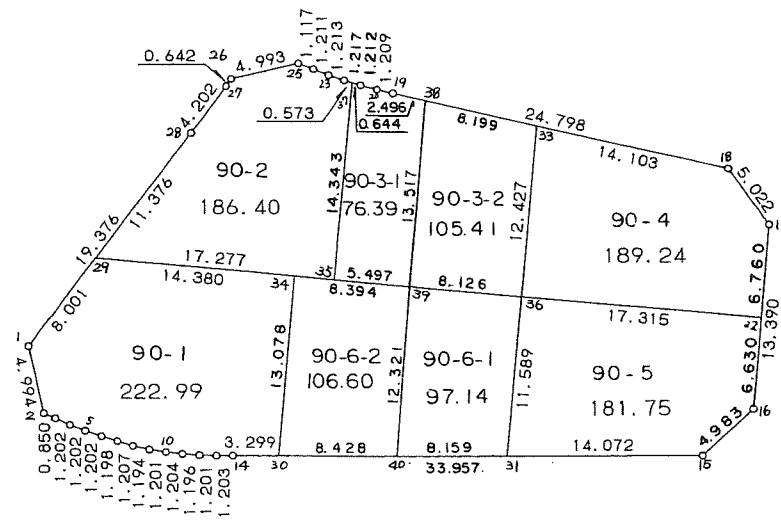
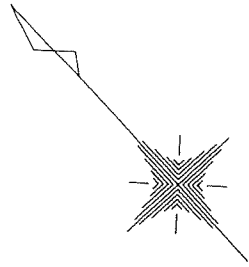


90 街区



<< 四街道南土地区画整理事業 >>

\* \* 面積計算 ( 倍横距法 ) \* \*

地 器械点	番 : 90 BL 視準点	内角	方向角	距離	緯距	経距	X座標	Y座標	倍横距	倍面積
90-1	90-2	129-33-08	209-18-24	4.994	-4.355	-2.444	-38708.496	31430.584	-2.444	10.643620
90-2	90-3	128-10-32	157-28-56	0.850	-0.785	0.325	-38709.281	31430.909	-4.563	3.581955
90-3	90-4	178-57-20	156-26-16	1.202	-1.102	0.481	-38710.383	31431.390	-3.757	4.140214
90-4	90-5	177-04-51	153-31-07	1.202	-1.076	0.536	-38711.459	31431.926	-2.740	2.948240
90-5	90-6	178-21-25	151-52-32	1.202	-1.060	0.566	-38712.519	31432.492	-1.638	1.736280
90-6	90-7	177-58-52	149-51-24	1.198	-1.036	0.602	-38713.555	31433.094	-0.470	0.486920
90-7	90-8	178-53-24	148-44-48	1.207	-1.032	0.626	-38714.587	31433.720	0.758	-0.782256
90-8	90-9	176-32-28	145-17-16	1.194	-0.981	0.680	-38715.568	31434.400	2.064	-2.024784
90-9	90-10	175-52-59	141-10-15	1.201	-0.935	0.753	-38716.503	31435.153	3.497	-3.269695
90-10	90-11	178-03-58	139-14-13	1.204	-0.912	0.786	-38717.415	31435.939	5.036	-4.592832
90-11	90-12	177-36-32	136-50-45	1.196	-0.873	0.818	-38718.288	31436.757	6.640	-5.796720
90-12	90-13	177-09-33	134-00-18	1.201	-0.834	0.864	-38719.122	31437.621	8.322	-6.940548
90-13	90-14	178-11-16	132-11-34	1.203	-0.808	0.891	-38719.930	31438.512	10.077	-8.142216
90-14	90-15	180-13-52	132-25-26	33.957	-22.908	25.067	-38742.838	31463.579	36.035	-825.489780
90-15	90-16	137-17-24	89-42-50	4.983	0.025	4.982	-38742.813	31468.561	66.084	1.652100
90-16	90-17	137-29-41	47-12-31	13.390	9.096	9.826	-38733.717	31478.387	80.892	735.793632
90-17	90-18	139-23-34	6-36-05	5.022	4.989	0.578	-38728.728	31478.965	91.296	455.475744
90-18	90-19	138-36-57	325-13-02	24.798	20.367	-14.147	-38708.361	31464.818	77.727	1583.065809
90-19	90-20	180-07-36	325-20-38	1.209	0.995	-0.687	-38707.366	31464.131	62.893	62.578535
90-20	90-21	181-36-44	326-57-22	1.212	1.015	-0.661	-38706.351	31463.470	61.545	62.468175
90-21	90-22	182-31-59	329-29-21	1.217	1.049	-0.618	-38705.302	31462.852	60.266	63.219034
90-22	90-23	180-57-10	330-26-31	1.213	1.055	-0.598	-38704.247	31462.254	59.050	62.297750
90-23	90-24	182-04-00	332-30-31	1.210	1.074	-0.559	-38703.173	31461.695	57.893	62.177082
90-24	90-25	181-14-26	333-44-57	1.118	1.002	-0.494	-38702.171	31461.201	56.840	56.953680
90-25	90-26	145-27-51	299-12-48	4.993	2.437	-4.358	-38699.734	31456.843	51.988	126.694756

<< 四街道南土地区画整理事業 >>

器械点	視準点	内角	方向角	距離	緯距	経距	X座標	Y座標	倍横距	倍面積
90-26	90-27	138-02-00	257-14-48	0.641	-0.142	-0.626	-38699.876	31456.217	47.004	-6.674568
90-27	90-28	181-31-24	258-46-12	4.203	-0.818	-4.122	-38700.694	31452.095	42.256	-34.565408
90-28	90-1	180-59-04	259-45-16	19.376	-3.447	-19.067	-38704.141	31433.028	19.067	-65.723949
									倍面積	2331.910770
									面積	1165.95

<< 四街道南土地区画整理事業 >>

地番	種別	面積	坪数
90-1	境界点	222.9900000	67.45
90-2	境界点	186.4000000	56.38
90-3-1	境界点	76.3900000	23.10
90-3-2	境界点	105.4100000	31.88
90-4	境界点	189.2400000	57.24
90-5	境界点	181.7500000	54.97
90-6-1	境界点	97.1400000	29.38
90-6-2	境界点	106.6000000	32.24
	合計	1165.9200000	352.69

<< 四街道南土地区画整理事業 >>

\* \* 面積計算 (倍横距法) \* \*

地 器械点	番 : 視準点	90-1 内角	方向角	距離	緯距	經距	X座標	Y座標	倍横距	倍面積
90-1	90-2	129-33-08	209-18-24	4.994	-4.355	-2.444	-38708.496	31430.584	-2.444	10.643620
90-2	90-3	128-10-32	157-28-56	0.850	-0.785	0.325	-38709.281	31430.909	-4.563	3.581955
90-3	90-4	178-57-20	156-26-16	1.202	-1.102	0.481	-38710.383	31431.390	-3.757	4.140214
90-4	90-5	177-04-51	153-31-07	1.202	-1.076	0.536	-38711.459	31431.926	-2.740	2.948240
90-5	90-6	178-21-25	151-52-32	1.202	-1.060	0.566	-38712.519	31432.492	-1.638	1.736280
90-6	90-7	177-58-52	149-51-24	1.198	-1.036	0.602	-38713.555	31433.094	-0.470	0.486920
90-7	90-8	178-53-24	148-44-48	1.207	-1.032	0.626	-38714.587	31433.720	0.758	-0.782256
90-8	90-9	176-32-28	145-17-16	1.194	-0.981	0.680	-38715.568	31434.400	2.064	-2.024784
90-9	90-10	175-52-59	141-10-15	1.201	-0.935	0.753	-38716.503	31435.153	3.497	-3.269695
90-10	90-11	178-03-58	139-14-13	1.204	-0.912	0.786	-38717.415	31435.939	5.036	-4.592832
90-11	90-12	177-36-32	136-50-45	1.196	-0.873	0.818	-38718.288	31436.757	6.640	-5.796720
90-12	90-13	177-09-33	134-00-18	1.201	-0.834	0.864	-38719.122	31437.621	8.322	-6.940548
90-13	90-14	178-11-16	132-11-34	1.203	-0.808	0.891	-38719.930	31438.512	10.077	-8.142216
90-14	90-30	180-13-52	132-25-26	3.298	-2.226	2.435	-38722.156	31440.947	13.403	-29.835078
90-30	90-34	95-09-12	47-34-38	13.078	8.823	9.655	-38713.333	31450.602	25.493	224.924739
90-34	90-29	90-00-00	317-34-38	14.380	10.615	-9.701	-38702.718	31440.901	25.447	270.119905
90-29	90-1	122-10-38	259-45-16	8.000	-1.423	-7.873	-38704.141	31433.028	7.873	-11.203279
									倍面積	445.994465
									面積	222.99

<< 四街道南土地地区画整理事業 >>

\* \* 面積計算 ( 倍横距法 ) \* \*

地 器械点	番 : 視準点	90-2 内角	方向角	距離	緯距	経距	X座標	Y座標	倍横距	倍面積
90-29	90-35	57-49-22	137-34-38	17.277	-12.753	11.655	-38715.471	31452.556	11.655	-148.636215
90-35	90-37	90-00-00	47-34-38	14.343	9.675	10.587	-38705.796	31463.143	33.897	327.953475
90-37	90-22	101-54-43	329-29-21	0.573	0.494	-0.291	-38705.302	31462.852	44.193	21.831342
90-22	90-23	180-57-10	330-26-31	1.213	1.055	-0.598	-38704.247	31462.254	43.304	45.685720
90-23	90-24	182-04-00	332-30-31	1.210	1.074	-0.559	-38703.173	31461.695	42.147	45.265878
90-24	90-25	181-14-26	333-44-57	1.118	1.002	-0.494	-38702.171	31461.201	41.094	41.176188
90-25	90-26	145-27-51	299-12-48	4.993	2.437	-4.358	-38699.734	31456.843	36.242	88.321754
90-26	90-27	138-02-00	257-14-48	0.641	-0.142	-0.626	-38699.876	31456.217	31.258	-4.438636
90-27	90-28	181-31-24	258-46-12	4.203	-0.818	-4.122	-38700.694	31452.095	26.510	-21.685180
90-28	90-29	180-59-04	259-45-16	11.376	-2.024	-11.194	-38702.718	31440.901	11.194	-22.656656
									倍面積	372.817670
									面積	186.40

<< 四街道南土地区画整理事業 >>

\* \* 面積計算 (倍横距法) \* \*

地 器械点	番 : 視準点	90-3-1 内角	方向角	距離	緯距	経距	X座標	Y座標	倍横距	倍面積
90-37	90-35	78-05-17	227-34-38	14.343	-9.675	-10.587	-38715.471	31452.556	-10.587	102.429225
90-35	90-39	90-00-00	137-34-38	5.497	-4.058	3.708	-38719.529	31456.264	-17.466	70.877028
90-39	90-38	90-00-00	47-34-38	13.517	9.118	9.978	-38710.411	31466.242	-3.780	-34.466040
90-38	90-19	97-38-24	325-13-02	2.496	2.050	-1.424	-38708.361	31464.818	4.774	9.786700
90-19	90-20	180-07-36	325-20-38	1.209	0.995	-0.687	-38707.366	31464.131	2.663	2.649685
90-20	90-21	181-36-44	326-57-22	1.212	1.015	-0.661	-38706.351	31463.470	1.315	1.334725
90-21	90-37	182-31-59	329-29-21	0.644	0.555	-0.327	-38705.796	31463.143	0.327	0.181485
									倍面積	152.792808
									面積	76.39

\* \* 面積計算 (倍横距法) \* \*

地 器械点	番 : 視準点	90-3-2 内角	方向角	距離	緯距	経距	X座標	Y座標	倍横距	倍面積
90-38	90-39	82-21-36	227-34-38	13.517	-9.118	-9.978	-38719.529	31456.264	-9.978	90.979404
90-39	90-36	90-00-00	137-34-38	8.126	-5.999	5.482	-38725.528	31461.746	-14.474	86.829526
90-36	90-33	90-00-00	47-34-38	12.427	8.383	9.173	-38717.145	31470.919	0.181	1.517323
90-33	90-38	97-38-24	325-13-02	8.199	6.734	-4.677	-38710.411	31466.242	4.677	31.494918
									倍面積	210.821171
									面積	105.41

<< 四街道南土地地区画整理事業 >>

\* \* 面積計算 ( 倍横距法 ) \* \*

地 器械点	番 : 視準点	90-4 内角	方向角	距離	緯距	経距	X座標	Y座標	倍横距	倍面積
90-33	90-36	82-21-36	227-34-38	12.427	-8.383	-9.173	-38725.528	31461.746	-9.173	76.897259
90-36	90-32	90-00-00	137-34-38	17.315	-12.781	11.681	-38738.309	31473.427	-6.665	85.185365
90-32	90-17	89-37-53	47-12-31	6.760	4.592	4.960	-38733.717	31478.387	9.976	45.809792
90-17	90-18	139-23-34	6-36-05	5.022	4.989	0.578	-38728.728	31478.965	15.514	77.399346
90-18	90-33	138-36-57	325-13-02	14.103	11.583	-8.046	-38717.145	31470.919	8.046	93.196818
									倍面積	378.488580
									面積	189.24

\* \* 面積計算 ( 倍横距法 ) \* \*

地 器械点	番 : 視準点	90-5 内角	方向角	距離	緯距	経距	X座標	Y座標	倍横距	倍面積
90-31	90-15	84-50-48	132-25-26	14.072	-9.493	10.388	-38742.838	31463.579	10.388	-98.613284
90-15	90-16	137-17-24	89-42-50	4.983	0.025	4.982	-38742.813	31468.561	25.758	0.643950
90-16	90-32	137-29-41	47-12-31	6.630	4.504	4.866	-38738.309	31473.427	35.606	160.369424
90-32	90-36	90-22-07	317-34-38	17.315	12.781	-11.681	-38725.528	31461.746	28.791	367.977771
90-36	90-31	90-00-00	227-34-38	11.589	-7.817	-8.555	-38733.345	31453.191	8.555	-66.874435
									倍面積	363.503426
									面積	181.75



<< 四街道南土地区画整理事業 >>

\* \* 面積計算 ( 倍横距法 ) \* \*

地 器械点	番 : 視準点	90-6-1 内角	方向角	距離	緯距	経距	X座標	Y座標	倍横距	倍面積
90-39	90-40	90-00-00	227-34-38	12.321	-8.312	-9.095	-38727.841	31447.169	-9.095	75.597640
90-40	90-31	84-50-48	132-25-26	8.159	-5.504	6.022	-38733.345	31453.191	-12.168	66.972672
90-31	90-36	95-09-12	47-34-38	11.589	7.817	8.555	-38725.528	31461.746	2.409	18.831153
90-36	90-39	90-00-00	317-34-38	8.126	5.999	-5.482	-38719.529	31456.264	5.482	32.886518
									倍面積	194.287983
									面積	97.14

\* \* 面積計算 ( 倍横距法 ) \* \*

地 器械点	番 : 視準点	90-6-2 内角	方向角	距離	緯距	経距	X座標	Y座標	倍横距	倍面積
90-34	90-30	90-00-00	227-34-38	13.078	-8.823	-9.655	-38722.156	31440.947	-9.655	85.186065
90-30	90-40	84-50-48	132-25-26	8.428	-5.685	6.222	-38727.841	31447.169	-13.088	74.405280
90-40	90-39	95-09-12	47-34-38	12.321	8.312	9.095	-38719.529	31456.264	2.229	18.527448
90-39	90-34	90-00-00	317-34-38	8.394	6.196	-5.662	-38713.333	31450.602	5.662	35.081752
									倍面積	213.200545
									面積	106.60