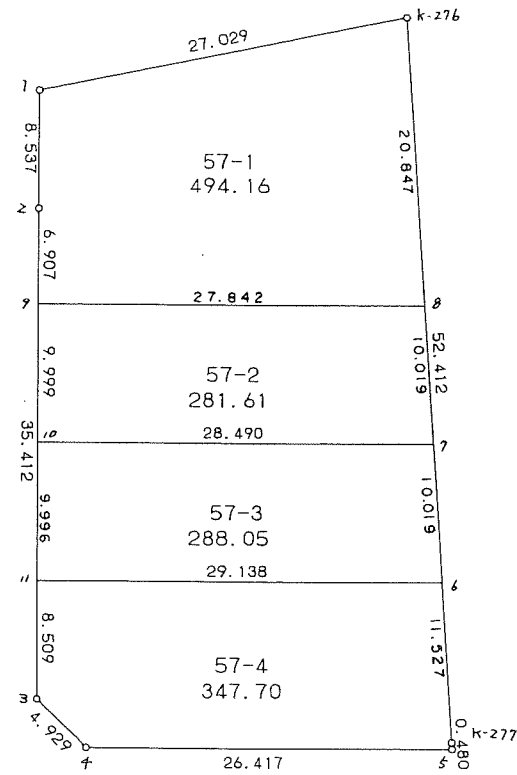
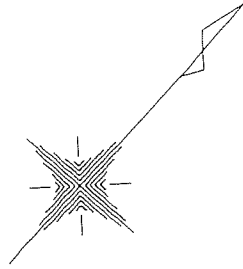


57街区



<< 四街道南土地区画整理事業 >>

* * 面積計算 (倍横距法) * *

地 器械点	番 : 57 BL 視準点	内角	方向角	距離	緯距	経距	X座標	Y座標	倍横距	倍面積
57-1	57-2	101-26-17	138-24-00	8.537	-6.384	5.668	-39053.103	30503.759	5.668	-36.184512
57-2	57-3	179-59-51	138-23-51	35.412	-26.480	23.512	-39079.583	30527.271	34.848	-922.775040
57-3	57-4	134-47-22	93-11-13	4.929	-0.274	4.921	-39079.857	30532.192	63.281	-17.338994
57-4	57-5	135-12-44	48-23-57	26.417	17.539	19.754	-39062.318	30551.946	87.956	1542.660284
57-5	K-277	86-20-52	314-44-49	0.480	0.338	-0.341	-39061.980	30551.605	107.369	36.290722
K-277	K-276	179-56-27	314-41-16	52.412	36.858	-37.262	-39025.122	30514.343	69.766	2571.435228
K-276	57-1	82-16-27	216-57-43	27.029	-21.597	-16.252	-39046.719	30498.091	16.252	-350.994444
									倍面積	2823.093244
									面積	1411.54

<< 四街道南土地区画整理事業 >>

地番	種別	面積	坪数
57-1	境界点	494.1600000	149.48
57-2	境界点	281.6100000	85.18
57-3	境界点	288.0500000	87.13
57-4	境界点	347.7000000	105.17
	合計	1411.5200000	426.98

<< 四街道南土地地区画整理事業 >>

* * 面積計算 (倍横距法) * *

地 器械点	番 : 57-1 視準点	内角	方向角	距離	緯距	経距	X座標	Y座標	倍横距	倍面積
57-8	K-276	86-17-25	314-41-14	20.847	14.660	-14.821	-39025.122	30514.343	-14.821	-217.275860
K-276	57-1	82-16-29	216-57-43	27.029	-21.597	-16.252	-39046.719	30498.091	-45.894	991.172718
57-1	57-2	101-26-17	138-24-00	8.537	-6.384	5.668	-39053.103	30503.759	-56.478	360.555552
57-2	57-9	179-59-53	138-23-53	6.907	-5.165	4.586	-39058.268	30508.345	-46.224	238.746960
57-9	57-8	89-59-56	48-23-49	27.842	18.486	20.819	-39039.782	30529.164	-20.819	-384.860034
									倍面積	988.339336
									面積	494.16

* * 面積計算 (倍横距法) * *

地 器械点	番 : 57-2 視準点	内角	方向角	距離	緯距	経距	X座標	Y座標	倍横距	倍面積
57-7	57-8	86-17-37	314-41-19	10.019	7.046	-7.123	-39039.782	30529.164	-7.123	-50.188658
57-8	57-9	93-42-30	228-23-49	27.842	-18.486	-20.819	-39058.268	30508.345	-35.065	648.211590
57-9	57-10	90-00-02	138-23-51	9.999	-7.477	6.639	-39065.745	30514.984	-49.245	368.204865
57-10	57-7	89-59-51	48-23-42	28.490	18.917	21.303	-39046.828	30536.287	-21.303	-402.988851
									倍面積	563.238946
									面積	281.61

<< 四街道南土地区画整理事業 >>

* * 面積計算 (倍横距法) * *

地 器械点	番 : 視準点	57-3 内角	方向角	距離	緯距	経距	X座標	Y座標	倍横距	倍面積
57-6	57-7	86-17-23	314-41-19	10.019	7.046	-7.123	-39046.828	30536.287	-7.123	-50.188658
57-7	57-10	93-42-23	228-23-42	28.490	-18.917	-21.303	-39065.745	30514.984	-35.549	672.480433
57-10	57-11	90-00-12	138-23-54	9.996	-7.475	6.637	-39073.220	30521.621	-50.215	375.357125
57-11	57-6	90-00-02	48-23-56	29.138	19.346	21.789	-39053.874	30543.410	-21.789	-421.529994
									倍面積	576.118906
									面積	288.05

* * 面積計算 (倍横距法) * *

地 器械点	番 : 視準点	57-4 内角	方向角	距離	緯距	経距	X座標	Y座標	倍横距	倍面積
57-11	57-3	89-59-52	138-23-48	8.509	-6.363	5.650	-39079.583	30527.271	5.650	-35.950950
57-3	57-4	134-47-25	93-11-13	4.929	-0.274	4.921	-39079.857	30532.192	16.221	-4.444554
57-4	57-5	135-12-44	48-23-57	26.417	17.539	19.754	-39062.318	30551.946	40.896	717.274944
57-5	K-277	86-20-52	314-44-49	0.480	0.338	-0.341	-39061.980	30551.605	60.309	20.384442
K-277	57-6	179-56-25	314-41-14	11.527	8.106	-8.195	-39053.874	30543.410	51.773	419.671938
57-6	57-11	93-42-42	228-23-56	29.138	-19.346	-21.789	-39073.220	30521.621	21.789	-421.529994
									倍面積	695.405826
									面積	347.70