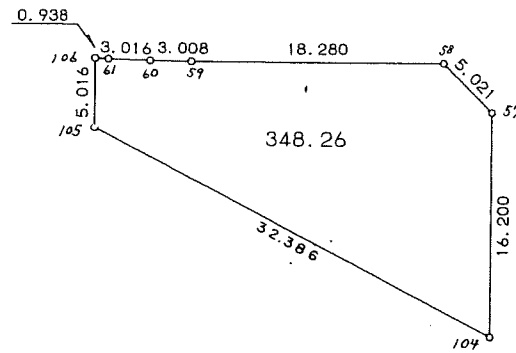
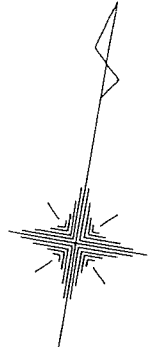


20街区



<< 四街道南土地区画整理事業 >>

* * 面積計算 (倍横距法) * *

地 器械点	番 : 視準点	20 BL 内角	方向角	距離	緯距	経距	X座標	Y座標	倍横距	倍面積
20-105	20-104	117-15-23	108-19-50	32.386	-10.186	30.743	-39422.936	30272.485	30.743	-313.148198
20-104	20-57	62-44-37	351-04-27	16.200	16.004	-2.514	-39406.932	30269.971	58.972	943.787888
20-57	20-58	134-58-51	306-03-18	5.021	2.955	-4.059	-39403.977	30265.912	52.399	154.839045
20-58	20-59	134-51-17	260-54-35	18.280	-2.888	-18.050	-39406.865	30247.862	30.290	-87.477520
20-59	20-60	180-36-07	261-30-42	3.008	-0.444	-2.975	-39407.309	30244.887	9.265	-4.113660
20-60	20-61	181-04-42	262-35-24	3.016	-0.389	-2.991	-39407.698	30241.896	3.299	-1.283311
20-61	20-106	181-28-23	264-03-47	0.938	-0.097	-0.933	-39407.795	30240.963	-0.625	0.060625
20-106	20-105	87-00-40	171-04-27	5.016	-4.955	0.779	-39412.750	30241.742	-0.779	3.859945
									倍面積	696.524814
									面積	348.26