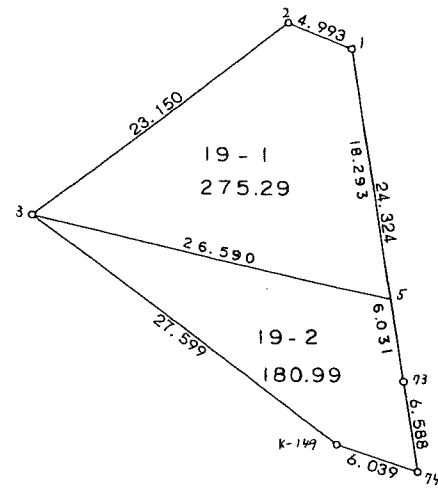


19街区



<< 四街道南土地区画整理事業 >>

* * 面積計算 (倍横距法) * *

地 器械点	番 : 19 BL 視準点	内角	方向角	距離	緯距	経距	X座標	Y座標	倍横距	倍面積
19-1	19-2	120-44-53	291-47-11	4.993	1.853	-4.636	-39379.636	30191.441	-4.636	-8.590508
19-2	19-3	121-00-04	232-47-15	23.150	-14.000	-18.436	-39393.636	30173.005	-27.708	387.912000
19-3	K-149	73-45-07	126-32-22	27.599	-16.432	22.174	-39410.068	30195.179	-23.970	393.875040
K-149	20-74	162-21-30	108-53-52	6.039	-1.956	5.713	-39412.024	30200.892	3.917	-7.661652
20-74	20-73	62-08-26	351-02-18	6.588	6.508	-1.026	-39405.516	30199.866	8.604	55.994832
20-73	19-1	180-00-00	351-02-18	24.324	24.027	-3.789	-39381.489	30196.077	3.789	91.038303
									倍面積	912.568015
									面積	456.28

<< 四街道南土地区画整理事業 >>

地番	種別	面積	坪数
19-1	境界点	275.2900000	83.27
19-2	境界点	180.9900000	54.74
	合計	456.2800000	138.02

<< 四街道南土地区画整理事業 >>

* * 面積計算 (倍横距法) * *

地 器械点	番 : 19-1 視準点	内角	方向角	距離	緯距	経距	X座標	Y座標	倍横距	倍面積
19-5	19-1	68-10-01	351-02-14	18.293	18.070	-2.850	-39381.489	30196.077	-2.850	-51.499500
19-1	19-2	120-44-57	291-47-11	4.993	1.853	-4.636	-39379.636	30191.441	-10.336	-19.152608
19-2	19-3	121-00-04	232-47-15	23.150	-14.000	-18.436	-39393.636	30173.005	-33.408	467.712000
19-3	19-5	50-04-58	102-52-13	26.590	-5.923	25.922	-39399.559	30198.927	-25.922	153.536006
									倍面積	550.595898
									面積	275.29

* * 面積計算 (倍横距法) * *

地 器械点	番 : 19-2 視準点	内角	方向角	距離	緯距	経距	X座標	Y座標	倍横距	倍面積
19-3	K-149	23-40-09	126-32-22	27.599	-16.432	22.174	-39410.068	30195.179	22.174	-364.363168
K-149	20-74	162-21-30	108-53-52	6.039	-1.956	5.713	-39412.024	30200.892	50.061	-97.919316
20-74	20-73	62-08-26	351-02-18	6.588	6.508	-1.026	-39405.516	30199.866	54.748	356.299984
20-73	19-5	180-00-14	351-02-32	6.031	5.957	-0.939	-39399.559	30198.927	52.783	314.428331
19-5	19-3	111-49-41	282-52-13	26.590	5.923	-25.922	-39393.636	30173.005	25.922	153.536006
									倍面積	361.981837
									面積	180.99