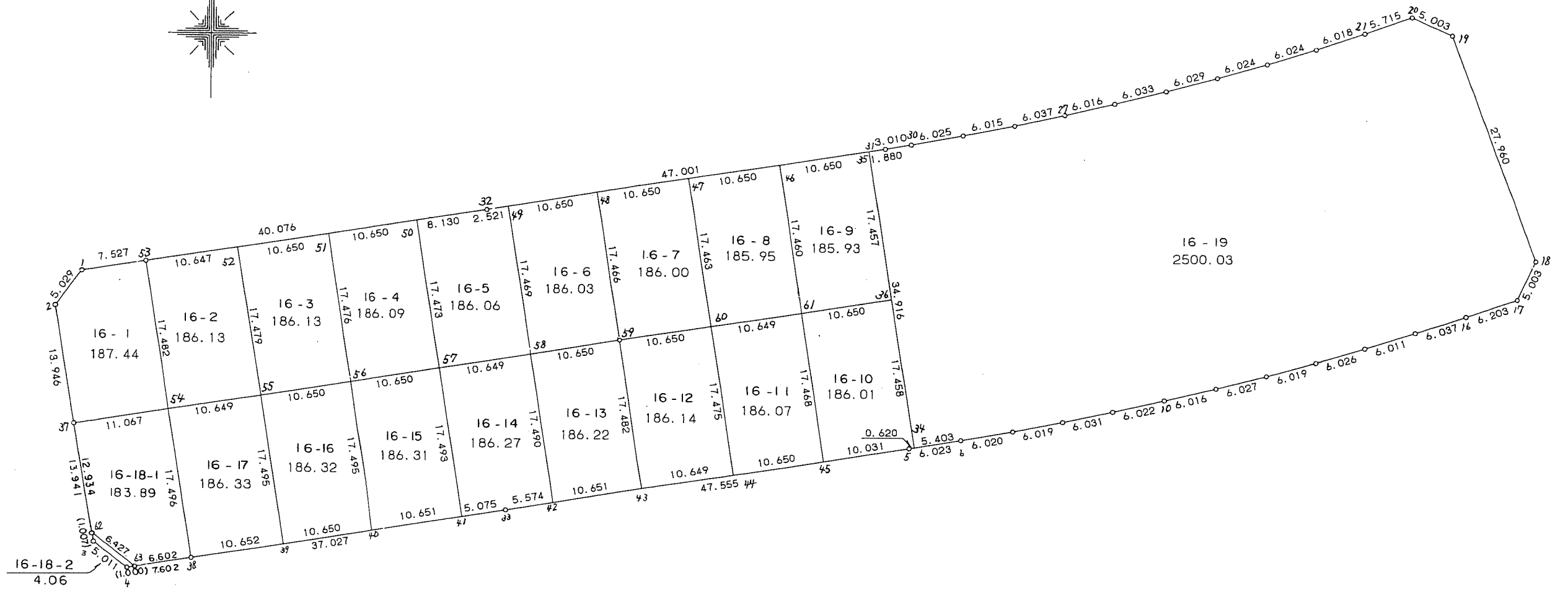
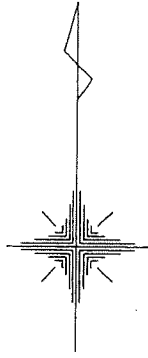


16 街区



<< 四街道南土地区画整理事業 >>

* * 面積計算 (倍横距法) * *

地 器械点	番 : 16 BL 視準点	内角	方向角	距離	緯距	経距	X座標	Y座標	倍横距	倍面積
16-1	16-2	134-40-43	215-54-21	5.029	-4.073	-2.949	-39335.780	30194.934	-2.949	12.011277
16-2	16-37	135-03-19	170-57-40	13.946	-13.773	2.191	-39349.553	30197.125	-3.707	51.056511
16-37	16-3	180-12-47	171-10-27	13.941	-13.776	2.139	-39363.329	30199.264	0.623	-8.582448
16-3	16-4	135-24-44	126-35-11	5.011	-2.987	4.024	-39366.316	30203.288	6.786	-20.269782
16-4	16-38	134-15-44	80-50-55	7.602	1.209	7.505	-39365.107	30210.793	18.315	22.142835
16-38	16-33	180-08-16	80-59-11	37.027	5.801	36.570	-39359.306	30247.363	62.390	361.924390
16-33	16-5	179-58-08	80-57-19	47.555	7.476	46.964	-39351.830	30294.327	145.924	1090.927824
16-5	16-6	179-38-31	80-35-50	6.023	0.984	5.942	-39350.846	30300.269	198.830	195.648720
16-6	16-7	179-08-44	79-44-34	6.020	1.072	5.924	-39349.774	30306.193	210.696	225.866112
16-7	16-8	179-09-16	78-53-50	6.019	1.159	5.906	-39348.615	30312.099	222.526	257.907634
16-8	16-9	179-11-21	78-05-11	6.031	1.245	5.901	-39347.370	30318.000	234.333	291.744585
16-9	16-10	178-56-54	77-02-05	6.022	1.351	5.868	-39346.019	30323.868	246.102	332.483802
16-10	16-11	179-14-02	76-16-07	6.016	1.428	5.844	-39344.591	30329.712	257.814	368.158392
16-11	16-12	179-03-15	75-19-22	6.027	1.527	5.830	-39343.064	30335.542	269.488	411.508176
16-12	16-13	179-09-06	74-28-28	6.019	1.611	5.799	-39341.453	30341.341	281.117	452.879487
16-13	16-14	179-05-25	73-33-53	6.026	1.705	5.780	-39339.748	30347.121	292.696	499.046680
16-14	16-15	179-04-14	72-38-07	6.011	1.794	5.737	-39337.954	30352.858	304.213	545.758122
16-15	16-16	178-52-11	71-30-18	6.037	1.915	5.725	-39336.039	30358.583	315.675	604.517625
16-16	16-17	179-24-10	70-54-28	6.203	2.029	5.862	-39334.010	30364.445	327.262	664.014598
16-17	16-18	134-22-37	25-17-05	5.003	4.524	2.137	-39329.486	30366.582	335.261	1516.720764
16-18	16-19	134-04-52	339-21-57	27.960	26.166	-9.853	-39303.320	30356.729	327.545	8570.542470
16-19	16-20	135-29-19	294-51-16	5.003	2.103	-4.540	-39301.217	30352.189	313.152	658.558656
16-20	16-21	135-48-02	250-39-18	5.715	-1.893	-5.392	-39303.110	30346.797	303.220	-573.995460
16-21	16-22	181-12-07	251-51-25	6.018	-1.874	-5.719	-39304.984	30341.078	292.109	-547.412266
16-22	16-23	180-59-11	252-50-36	6.024	-1.777	-5.756	-39306.761	30335.322	280.634	-498.686618

<< 四街道南土地区画整理事業 >>

器械点	視準点	内角	方向角	距離	緯距	経距	X座標	Y座標	倍横距	倍面積
16-23	16-24	180-50-01	253-40-37	6.024	-1.693	-5.781	-39308.454	30329.541	269.097	-455.581221
16-24	16-25	181-05-59	254-46-36	6.029	-1.583	-5.817	-39310.037	30323.724	257.499	-407.620917
16-25	16-26	180-56-43	255-43-19	6.033	-1.488	-5.847	-39311.525	30317.877	245.835	-365.802480
16-26	16-27	181-01-38	256-44-57	6.016	-1.379	-5.856	-39312.904	30312.021	234.132	-322.868028
16-27	16-28	180-57-02	257-41-59	6.037	-1.286	-5.898	-39314.190	30306.123	222.378	-285.978108
16-28	16-29	181-02-07	258-44-06	6.015	-1.175	-5.899	-39315.365	30300.224	210.581	-247.432675
16-29	16-30	180-55-43	259-39-49	6.025	-1.081	-5.927	-39316.446	30294.297	198.755	-214.854155
16-30	16-31	180-41-56	260-21-45	3.010	-0.504	-2.968	-39316.950	30291.329	189.860	-95.689440
16-31	16-32	180-38-44	261-00-29	47.001	-7.346	-46.423	-39324.296	30244.906	140.469	-1031.885274
16-32	16-53	180-00-04	261-00-33	40.076	-6.263	-39.584	-39330.559	30205.322	54.462	-341.095506
16-53	16-1	180-13-05	261-13-38	7.527	-1.148	-7.439	-39331.707	30197.883	7.439	-8.539972
									倍面積	11707.124310
									面積	5853.56

<< 四街道南土地区画整理事業 >>

地番	種別	面積	坪数
16-1	境界点	187.4400000	56.70
16-2	境界点	186.1300000	56.30
16-3	境界点	186.1300000	56.30
16-4	境界点	186.0900000	56.29
16-5	境界点	186.0600000	56.28
16-6	境界点	186.0300000	56.27
16-7	境界点	186.0000000	56.26
16-8	境界点	185.9500000	56.24
16-9	境界点	185.9300000	56.24
16-10	境界点	186.0100000	56.26
16-11	境界点	186.0700000	56.28
16-12	境界点	186.1400000	56.30
16-13	境界点	186.2200000	56.33
16-14	境界点	186.2700000	56.34
16-15	境界点	186.3100000	56.35
16-16	境界点	186.3200000	56.36
16-17	境界点	186.3300000	56.36
16-18-1	境界点	183.8900000	55.62
16-18-2	境界点	4.0600000	1.22
16-19	境界点	2500.0300000	756.25
	合計	5853.4100000	1770.65

<< 四街道南土地区画整理事業 >>

* * 面積計算 (倍横距法) * *

地 器械点	番 : 16-1 視準点	内角	方向角	距離	緯距	経距	X座標	Y座標	倍横距	倍面積
16-1	16-2	134-40-43	215-54-21	5.029	-4.073	-2.949	-39335.780	30194.934	-2.949	12.011277
16-2	16-37	135-03-19	170-57-40	13.946	-13.773	2.191	-39349.553	30197.125	-3.707	51.056511
16-37	16-54	90-03-39	81-01-19	11.067	1.727	10.931	-39347.826	30208.056	9.415	16.259705
16-54	16-53	89-58-51	351-00-10	17.482	17.267	-2.734	-39330.559	30205.322	17.612	304.106404
16-53	16-1	90-13-28	261-13-38	7.527	-1.148	-7.439	-39331.707	30197.883	7.439	-8.539972
									倍面積	374.893925
									面積	187.44

* * 面積計算 (倍横距法) * *

地 器械点	番 : 16-2 視準点	内角	方向角	距離	緯距	経距	X座標	Y座標	倍横距	倍面積
16-53	16-54	89-59-40	171-00-10	17.482	-17.267	2.734	-39347.826	30208.056	2.734	-47.207978
16-54	16-55	89-59-29	80-59-39	10.649	1.667	10.518	-39346.159	30218.574	15.986	26.648662
16-55	16-52	90-00-02	350-59-41	17.479	17.264	-2.736	-39328.895	30215.838	23.768	410.330752
16-52	16-53	90-00-49	261-00-30	10.647	-1.664	-10.516	-39330.559	30205.322	10.516	-17.498624
									倍面積	372.272812
									面積	186.13

<< 四街道南土地区画整理事業 >>

* * 面積計算 (倍横距法) * *

地 器械点	番 : 16-3 視準点	内角	方向角	距離	緯距	経距	X座標	Y座標	倍横距	倍面積
16-52	16-55	89-59-02	170-59-41	17.479	-17.264	2.736	-39346.159	30218.574	2.736	-47.234304
16-55	16-56	89-59-42	80-59-23	10.650	1.668	10.519	-39344.491	30229.093	15.991	26.672988
16-56	16-51	90-00-10	350-59-33	17.476	17.260	-2.736	-39327.231	30226.357	23.774	410.339240
16-51	16-52	90-01-06	261-00-39	10.650	-1.664	-10.519	-39328.895	30215.838	10.519	-17.503616
									倍面積	372.274308
									面積	186.13

* * 面積計算 (倍横距法) * *

地 器械点	番 : 16-4 視準点	内角	方向角	距離	緯距	経距	X座標	Y座標	倍横距	倍面積
16-51	16-56	89-58-54	170-59-33	17.476	-17.260	2.736	-39344.491	30229.093	2.736	-47.223360
16-56	16-57	90-00-09	80-59-42	10.650	1.667	10.519	-39342.824	30239.612	15.991	26.656997
16-57	16-50	89-59-46	350-59-28	17.473	17.257	-2.736	-39325.567	30236.876	23.774	410.267918
16-50	16-51	90-01-11	261-00-39	10.650	-1.664	-10.519	-39327.231	30226.357	10.519	-17.503616
									倍面積	372.197939
									面積	186.09

<< 四街道南土地区画整理事業 >>

* * 面積計算 (倍横距法) * *

地 器械点	番 : 16-5 視準点	内角	方向角	距離	緯距	経距	X座標	Y座標	倍横距	倍面積
16-50	16-57	89-59-07	170-59-28	17.473	-17.257	2.736	-39342.824	30239.612	2.736	-47.215152
16-57	16-58	89-59-52	80-59-20	10.649	1.668	10.518	-39341.156	30250.130	15.990	26.671320
16-58	16-49	90-00-26	350-59-46	17.469	17.254	-2.734	-39323.902	30247.396	23.774	410.196596
16-49	16-32	90-00-44	261-00-30	2.521	-0.394	-2.490	-39324.296	30244.906	18.550	-7.308700
16-32	16-50	179-59-51	261-00-21	8.130	-1.271	-8.030	-39325.567	30236.876	8.030	-10.206130
									倍面積	372.137934
									面積	186.06

* * 面積計算 (倍横距法) * *

地 器械点	番 : 16-6 視準点	内角	方向角	距離	緯距	経距	X座標	Y座標	倍横距	倍面積
16-49	16-58	89-59-07	170-59-46	17.469	-17.254	2.734	-39341.156	30250.130	2.734	-47.172436
16-58	16-59	89-59-56	80-59-42	10.650	1.667	10.519	-39339.489	30260.649	15.987	26.650329
16-59	16-48	89-59-58	350-59-40	17.466	17.251	-2.734	-39322.238	30257.915	23.772	410.090772
16-48	16-49	90-00-59	261-00-39	10.650	-1.664	-10.519	-39323.902	30247.396	10.519	-17.503616
									倍面積	372.065049
									面積	186.03

<< 四街道南土地区画整理事業 >>

* * 面積計算 (倍横距法) * *

地 器械点	番 : 視準点	16-7 内角	方向角	距離	緯距	経距	X座標	Y座標	倍横距	倍面積
16-48	16-59	89-59-20	170-59-40	17.466	-17.251	2.734	-39339.489	30260.649	2.734	-47.164234
16-59	16-60	89-59-43	80-59-23	10.650	1.668	10.519	-39337.821	30271.168	15.987	26.666316
16-60	16-47	90-00-12	350-59-35	17.463	17.248	-2.734	-39320.573	30268.434	23.772	410.019456
16-47	16-48	90-00-45	261-00-20	10.650	-1.665	-10.519	-39322.238	30257.915	10.519	-17.514135
									倍面積	372.007403
									面積	186.00

* * 面積計算 (倍横距法) * *

地 器械点	番 : 視準点	16-8 内角	方向角	距離	緯距	経距	X座標	Y座標	倍横距	倍面積
16-47	16-60	89-58-56	170-59-35	17.463	-17.248	2.734	-39337.821	30271.168	2.734	-47.156032
16-60	16-61	90-00-04	80-59-39	10.649	1.667	10.518	-39336.154	30281.686	15.986	26.648662
16-61	16-46	90-00-02	350-59-41	17.460	17.245	-2.733	-39318.909	30278.953	23.771	409.930895
16-46	16-47	90-00-58	261-00-39	10.650	-1.664	-10.519	-39320.573	30268.434	10.519	-17.503616
									倍面積	371.919909
									面積	185.95

<< 四街道南土地区画整理事業 >>

* * 面積計算 (倍横距法) * *

地 器械点	番 : 16-9 視準点	内角	方向角	距離	緯距	経距	X座標	Y座標	倍横距	倍面積
16-46	16-61	89-59-21	170-59-41	17.460	-17.245	2.733	-39336.154	30281.686	2.733	-47.130585
16-61	16-36	89-59-42	80-59-23	10.650	1.668	10.519	-39334.486	30292.205	15.985	26.662980
16-36	16-35	90-00-12	350-59-35	17.457	17.242	-2.733	-39317.244	30289.472	23.771	409.859582
16-35	16-46	90-00-45	261-00-20	10.650	-1.665	-10.519	-39318.909	30278.953	10.519	-17.514135
									倍面積	371.877842
									面積	185.93

* * 面積計算 (倍横距法) * *

地 器械点	番 : 16-10 視準点	内角	方向角	距離	緯距	経距	X座標	Y座標	倍横距	倍面積
16-61	16-45	90-00-09	170-59-32	17.468	-17.253	2.735	-39353.407	30284.421	2.735	-47.186955
16-45	16-5	89-57-45	80-57-17	10.031	1.577	9.906	-39351.830	30294.327	15.376	24.247952
16-5	16-34	179-40-27	80-37-44	0.620	0.101	0.612	-39351.729	30294.939	25.894	2.615294
16-34	16-36	90-21-41	350-59-25	17.458	17.243	-2.734	-39334.486	30292.205	23.772	409.900596
16-36	16-61	89-59-58	260-59-23	10.650	-1.668	-10.519	-39336.154	30281.686	10.519	-17.545692
									倍面積	372.031195
									面積	186.01

<< 四街道南土地区画整理事業 >>

* * 面積計算 (倍横距法) * *

地 器械点	番 : 16-11 視準点	内角	方向角	距離	緯距	経距	X座標	Y座標	倍横距	倍面積
16-60	16-44	90-00-06	170-59-45	17.475	-17.260	2.735	-39355.081	30273.903	2.735	-47.206100
16-44	16-45	89-57-40	80-57-25	10.650	1.674	10.518	-39353.407	30284.421	15.988	26.763912
16-45	16-61	90-02-07	350-59-32	17.468	17.253	-2.735	-39336.154	30281.686	23.771	410.121063
16-61	16-60	90-00-07	260-59-39	10.649	-1.667	-10.518	-39337.821	30271.168	10.518	-17.533506
									倍面積	372.145369
									面積	186.07

* * 面積計算 (倍横距法) * *

地 器械点	番 : 16-12 視準点	内角	方向角	距離	緯距	経距	X座標	Y座標	倍横距	倍面積
16-59	16-43	90-00-10	170-59-33	17.482	-17.266	2.737	-39356.755	30263.386	2.737	-47.257042
16-43	16-44	89-57-49	80-57-22	10.649	1.674	10.517	-39355.081	30273.903	15.991	26.768934
16-44	16-60	90-02-23	350-59-45	17.475	17.260	-2.735	-39337.821	30271.168	23.773	410.321980
16-60	16-59	89-59-38	260-59-23	10.650	-1.668	-10.519	-39339.489	30260.649	10.519	-17.545692
									倍面積	372.288180
									面積	186.14

<< 四街道南土地区画整理事業 >>

* * 面積計算 (倍横距法) * *

地 器械点	番 : 16-13 視準点	内角	方向角	距離	緯距	経距	X座標	Y座標	倍横距	倍面積
16-58	16-42	89-59-54	170-59-36	17.490	-17.274	2.738	-39358.430	30252.868	2.738	-47.296212
16-42	16-43	89-57-30	80-57-06	10.651	1.675	10.518	-39356.755	30263.386	15.994	26.789950
16-43	16-59	90-02-27	350-59-33	17.482	17.266	-2.737	-39339.489	30260.649	23.775	410.499150
16-59	16-58	90-00-09	260-59-42	10.650	-1.667	-10.519	-39341.156	30250.130	10.519	-17.535173
									倍面積	372.457715
									面積	186.22

* * 面積計算 (倍横距法) * *

地 器械点	番 : 16-14 視準点	内角	方向角	距離	緯距	経距	X座標	Y座標	倍横距	倍面積
16-57	16-41	90-00-10	170-59-30	17.493	-17.277	2.739	-39360.101	30242.351	2.739	-47.321703
16-41	16-33	89-59-43	80-59-13	5.075	0.795	5.012	-39359.306	30247.363	10.490	8.339550
16-33	16-42	179-58-17	80-57-30	5.574	0.876	5.505	-39358.430	30252.868	21.007	18.402132
16-42	16-58	90-02-06	350-59-36	17.490	17.274	-2.738	-39341.156	30250.130	23.774	410.672076
16-58	16-57	89-59-44	260-59-20	10.649	-1.668	-10.518	-39342.824	30239.612	10.518	-17.544024
									倍面積	372.548031
									面積	186.27

<< 四街道南土地区画整理事業 >>

* * 面積計算 (倍横距法) * *

地 器械点	番 : 視準点	16-15 内角	方向角	距離	緯距	経距	X座標	Y座標	倍横距	倍面積
16-56	16-40	89-59-52	170-59-34	17.495	-17.279	2.739	-39361.770	30231.832	2.739	-47.327181
16-40	16-41	89-59-29	80-59-03	10.651	1.669	10.519	-39360.101	30242.351	15.997	26.698993
16-41	16-57	90-00-27	350-59-30	17.493	17.277	-2.739	-39342.824	30239.612	23.777	410.795229
16-57	16-56	90-00-12	260-59-42	10.650	-1.667	-10.519	-39344.491	30229.093	10.519	-17.535173
									倍面積	372.631868
									面積	186.31

* * 面積計算 (倍横距法) * *

地 器械点	番 : 視準点	16-16 内角	方向角	距離	緯距	経距	X座標	Y座標	倍横距	倍面積
16-55	16-39	90-00-11	170-59-34	17.495	-17.279	2.739	-39363.438	30221.313	2.739	-47.327181
16-39	16-40	89-59-49	80-59-23	10.650	1.668	10.519	-39361.770	30231.832	15.997	26.682996
16-40	16-56	90-00-11	350-59-34	17.495	17.279	-2.739	-39344.491	30229.093	23.777	410.842783
16-56	16-55	89-59-49	260-59-23	10.650	-1.668	-10.519	-39346.159	30218.574	10.519	-17.545692
									倍面積	372.652906
									面積	186.32

<< 四街道南土地区画整理事業 >>

* * 面積計算 (倍横距法) * *

地 器械点	番 : 16-17 視準点	内角	方向角	距離	緯距	経距	X座標	Y座標	倍横距	倍面積
16-54	16-38	90-00-21	171-00-00	17.496	-17.281	2.737	-39365.107	30210.793	2.737	-47.298097
16-38	16-39	89-59-07	80-59-07	10.652	1.669	10.520	-39363.438	30221.313	15.994	26.693986
16-39	16-55	90-00-27	350-59-34	17.495	17.279	-2.739	-39346.159	30218.574	23.775	410.808225
16-55	16-54	90-00-05	260-59-39	10.649	-1.667	-10.518	-39347.826	30208.056	10.518	-17.533506
									倍面積	372.670608
									面積	186.33

* * 面積計算 (倍横距法) * *

地 器械点	番 : 16-18-1 視準点	内角	方向角	距離	緯距	経距	X座標	Y座標	倍横距	倍面積
16-37	16-62	90-09-16	171-10-35	12.934	-12.781	1.984	-39362.334	30199.109	1.984	-25.357504
16-62	16-63	135-19-34	126-30-09	6.427	-3.823	5.166	-39366.157	30204.275	9.134	-34.919282
16-63	16-38	134-20-46	80-50-55	6.602	1.050	6.518	-39365.107	30210.793	20.818	21.858900
16-38	16-54	90-09-05	351-00-00	17.496	17.281	-2.737	-39347.826	30208.056	24.599	425.095319
16-54	16-37	90-01-19	261-01-19	11.067	-1.727	-10.931	-39349.553	30197.125	10.931	-18.877837
									倍面積	367.799596
									面積	183.89

<< 四街道南土地区画整理事業 >>

* * 面積計算 (倍横距法) * *

地 器械点	番 : 視準点	16-18-2 内角	方向角	距離	緯距	經距	X座標	Y座標	倍横距	倍面積
16-62	16-3	44-38-35	171-08-44	1.007	-0.995	0.155	-39363.329	30199.264	0.155	-0.154225
16-3	16-4	135-26-27	126-35-11	5.011	-2.987	4.024	-39366.316	30203.288	4.334	-12.945658
16-4	16-63	134-15-44	80-50-55	1.000	0.159	0.987	-39366.157	30204.275	9.345	1.485855
16-63	16-62	45-39-14	306-30-09	6.427	3.823	-5.166	-39362.334	30199.109	5.166	19.749618
									倍面積	8.135590
									面積	4.06

<< 四街道南土地区画整理事業 >>

* * 面積計算 (倍横距法) * *

地 器械点	番 : 視準点	16-19 内角	方向角	距離	緯距	経距	X座標	Y座標	倍横距	倍面積
16-34	16-6	89-36-06	80-35-36	5.403	0.883	5.330	-39350.846	30300.269	5.330	4.706390
16-6	16-7	179-08-58	79-44-34	6.020	1.072	5.924	-39349.774	30306.193	16.584	17.778048
16-7	16-8	179-09-16	78-53-50	6.019	1.159	5.906	-39348.615	30312.099	28.414	32.931826
16-8	16-9	179-11-21	78-05-11	6.031	1.245	5.901	-39347.370	30318.000	40.221	50.075145
16-9	16-10	178-56-54	77-02-05	6.022	1.351	5.868	-39346.019	30323.868	51.990	70.238490
16-10	16-11	179-14-02	76-16-07	6.016	1.428	5.844	-39344.591	30329.712	63.702	90.966456
16-11	16-12	179-03-15	75-19-22	6.027	1.527	5.830	-39343.064	30335.542	75.376	115.099152
16-12	16-13	179-09-06	74-28-28	6.019	1.611	5.799	-39341.453	30341.341	87.005	140.165055
16-13	16-14	179-05-25	73-33-53	6.026	1.705	5.780	-39339.748	30347.121	98.584	168.085720
16-14	16-15	179-04-14	72-38-07	6.011	1.794	5.737	-39337.954	30352.858	110.101	197.521194
16-15	16-16	178-52-11	71-30-18	6.037	1.915	5.725	-39336.039	30358.583	121.563	232.793145
16-16	16-17	179-24-10	70-54-28	6.203	2.029	5.862	-39334.010	30364.445	133.150	270.161350
16-17	16-18	134-22-37	25-17-05	5.003	4.524	2.137	-39329.486	30366.582	141.149	638.558076
16-18	16-19	134-04-52	339-21-57	27.960	26.166	-9.853	-39303.320	30356.729	133.433	3491.407878
16-19	16-20	135-29-19	294-51-16	5.003	2.103	-4.540	-39301.217	30352.189	119.040	250.341120
16-20	16-21	135-48-02	250-39-18	5.715	-1.893	-5.392	-39303.110	30346.797	109.108	-206.541444
16-21	16-22	181-12-07	251-51-25	6.018	-1.874	-5.719	-39304.984	30341.078	97.997	-183.646378
16-22	16-23	180-59-11	252-50-36	6.024	-1.777	-5.756	-39306.761	30335.322	86.522	-153.749594
16-23	16-24	180-50-01	253-40-37	6.024	-1.693	-5.781	-39308.454	30329.541	74.985	-126.949605
16-24	16-25	181-05-59	254-46-36	6.029	-1.583	-5.817	-39310.037	30323.724	63.387	-100.341621
16-25	16-26	180-56-43	255-43-19	6.033	-1.488	-5.847	-39311.525	30317.877	51.723	-76.963824
16-26	16-27	181-01-38	256-44-57	6.016	-1.379	-5.856	-39312.904	30312.021	40.020	-55.187580
16-27	16-28	180-57-02	257-41-59	6.037	-1.286	-5.898	-39314.190	30306.123	28.266	-36.350076
16-28	16-29	181-02-07	258-44-06	6.015	-1.175	-5.899	-39315.365	30300.224	16.469	-19.351075
16-29	16-30	180-55-43	259-39-49	6.025	-1.081	-5.927	-39316.446	30294.297	4.643	-5.019083

<< 四街道南土地区画整理事業 >>

器械点	視準点	内角	方向角	距離	緯距	経距	X座標	Y座標	倍横距	倍面積
16-30	16-31	180-41-56	260-21-45	3.010	-0.504	-2.968	-39316.950	30291.329	-4.252	2.143008
16-31	16-35	180-38-28	261-00-13	1.880	-0.294	-1.857	-39317.244	30289.472	-9.077	2.668638
16-35	16-34	89-59-17	170-59-30	34.916	-34.485	5.467	-39351.729	30294.939	-5.467	188.529495
									倍面積	5000.069906
									面積	2500.03