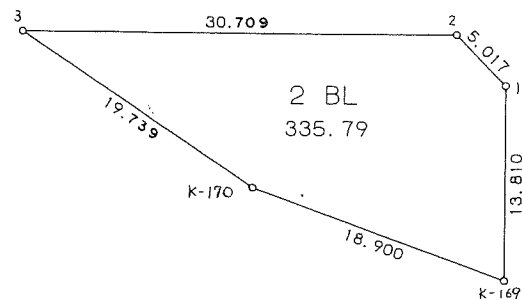
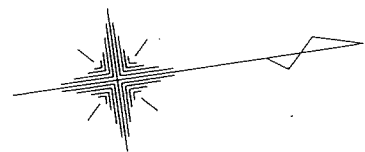


2 街区



<< 四街道南土地区画整理事業 >>

\* \* 面積計算 ( 倍横距法 ) \* \*

地 器械点	番 : 視準点	2 BL 内角	方向角	距離	緯距	経距	X座標	Y座標	倍横距	倍面積
2-1	2-2	135-23-30	234-12-46	5.017	-2.934	-4.070	-39480.262	29681.915	-4.070	11.941380
2-2	2-3	134-30-48	188-43-34	30.709	-30.354	-4.659	-39510.616	29677.256	-12.799	388.500846
2-3	K-170	33-37-09	42-20-43	19.739	14.589	13.296	-39496.027	29690.552	-4.162	-60.719418
K-170	K-169	166-21-47	28-42-30	18.905	16.581	9.081	-39479.446	29699.633	18.215	302.022915
K-169	2-1	70-06-46	278-49-16	13.811	2.118	-13.648	-39477.328	29685.985	13.648	28.906464
									倍面積	670.652187
									面積	335.32