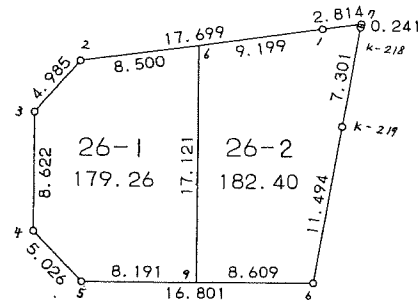
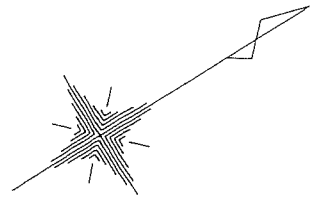


26 街区



<< 四街道南土地区画整理事業 >>

\* \* 面積計算 (倍横距法) \* \*

地 器械点	番 : 26 BL 視準点	内角	方向角	距離	緯距	経距	X座標	Y座標	倍横距	倍面積
26-1	26-2	179-59-55	204-31-24	17.699	-16.102	-7.346	-39190.116	29702.967	-7.346	118.285292
26-2	26-3	139-01-22	163-32-46	4.985	-4.781	1.412	-39194.897	29704.379	-13.280	63.491680
26-3	26-4	138-52-40	122-25-26	8.622	-4.623	7.278	-39199.520	29711.657	-4.590	21.219570
26-4	26-5	135-43-39	78-09-05	5.026	1.032	4.919	-39198.488	29716.576	7.607	7.850424
26-5	26-6	134-06-37	32-15-42	16.801	14.207	8.968	-39184.281	29725.544	21.494	305.365258
26-6	K-219	100-04-59	312-20-41	11.494	7.742	-8.495	-39176.539	29717.049	21.967	170.068514
K-219	K-218	179-54-26	312-15-07	7.301	4.909	-5.404	-39171.630	29711.645	8.068	39.605812
K-218	26-7	184-46-10	317-01-17	0.241	0.176	-0.164	-39171.454	29711.481	2.500	0.440000
26-7	26-1	67-30-12	204-31-29	2.814	-2.560	-1.168	-39174.014	29710.313	1.168	-2.990080
									倍面積	723.336470
									面積	361.66

<< 四街道南土地区画整理事業 >>

地番	種別	面積	坪数
26-1	境界点	179.2600000	54.22
26-2	境界点	182.4000000	55.17
	合計	361.6600000	109.40

<< 四街道南土地区画整理事業 >>

\* \* 面積計算 (倍横距法) \* \*

地番 器械点	番 : 26-1 視準点	内角	方向角	距離	緯距	経距	X座標	Y座標	倍横距	倍面積
26-8	26-2	82-06-24	204-31-24	8.500	-7.733	-3.528	-39190.116	29702.967	-3.528	27.282024
26-2	26-3	139-01-22	163-32-46	4.985	-4.781	1.412	-39194.897	29704.379	-5.644	26.983964
26-3	26-4	138-52-40	122-25-26	8.622	-4.623	7.278	-39199.520	29711.657	3.046	-14.081658
26-4	26-5	135-43-39	78-09-05	5.026	1.032	4.919	-39198.488	29716.576	15.243	15.730776
26-5	26-9	134-06-37	32-15-42	8.191	6.927	4.373	-39191.561	29720.949	24.535	169.953945
26-9	26-8	90-09-18	302-25-00	17.121	9.178	-14.454	-39182.383	29706.495	14.454	132.658812
									倍面積	358.527863
									面積	179.26

\* \* 面積計算 (倍横距法) \* \*

地番 器械点	番 : 26-2 視準点	内角	方向角	距離	緯距	経距	X座標	Y座標	倍横距	倍面積
26-7	26-1	67-30-12	204-31-29	2.814	-2.560	-1.168	-39174.014	29710.313	-1.168	2.990080
26-1	26-8	179-59-55	204-31-24	9.199	-8.369	-3.818	-39182.383	29706.495	-6.154	51.502826
26-8	26-9	97-53-36	122-25-00	17.121	-9.178	14.454	-39191.561	29720.949	4.482	-41.135796
26-9	26-6	89-50-42	32-15-42	8.609	7.280	4.595	-39184.281	29725.544	23.531	171.305680
26-6	K-219	100-04-59	312-20-41	11.494	7.742	-8.495	-39176.539	29717.049	19.631	151.983202
K-219	K-218	179-54-26	312-15-07	7.301	4.909	-5.404	-39171.630	29711.645	5.732	28.138388
K-218	26-7	184-46-10	317-01-17	0.241	0.176	-0.164	-39171.454	29711.481	0.164	0.028864
									倍面積	364.813244
									面積	182.40