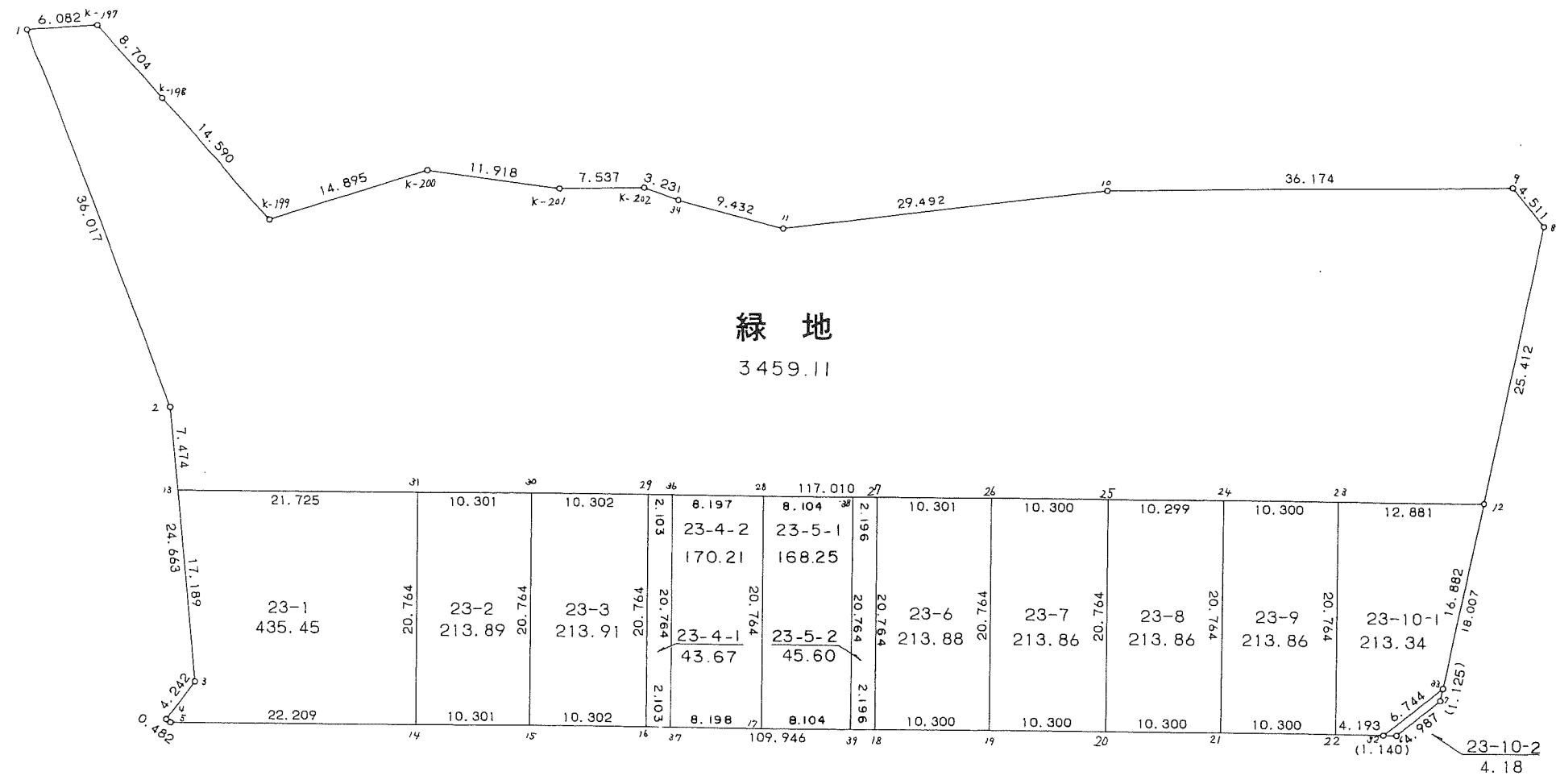
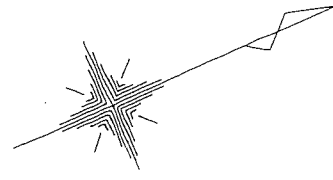


23街区



<< 四街道南土地区画整理事業 >>

* * 面積計算 (倍横距法) * *

地 器械点	番 : 23 BL 視準点	内角	方向角	距離	緯距	経距	X座標	Y座標	倍横距	倍面積
23-3	23-4	222-51-37	151-42-04	4.242	-3.735	2.011	-39248.468	29618.168	2.011	-7.511085
23-4	23-5	88-16-25	59-58-29	0.482	0.241	0.417	-39248.227	29618.585	4.439	1.069799
23-5	23-6	144-30-27	24-28-56	109.946	100.061	45.563	-39148.166	29664.148	50.419	5044.975559
23-6	23-7	141-03-39	345-32-35	4.987	4.829	-1.245	-39143.337	29662.903	94.737	457.484973
23-7	23-12	140-41-44	306-14-19	18.007	10.645	-14.524	-39132.692	29648.379	78.968	840.614360
23-12	23-13	78-14-36	204-28-55	117.010	-106.490	-48.490	-39239.182	29599.889	15.954	-1698.941460
23-13	23-3	84-21-32	108-50-27	17.189	-5.551	16.268	-39244.733	29616.157	-16.268	90.303668
									倍面積	4727.995814
									面積	2363.99

<< 四街道南土地区画整理事業 >>

地番	種別	面積	坪数
23-1	境界点	435.4500000	131.72
23-2	境界点	213.8900000	64.70
23-3	境界点	213.9100000	64.70
23-4-1	境界点	43.6700000	13.21
23-4-2	境界点	170.2100000	51.48
23-5-1	境界点	168.2500000	50.89
23-5-2	境界点	45.6000000	13.79
23-6	境界点	213.8800000	64.69
23-7	境界点	213.8600000	64.69
23-8	境界点	213.8600000	64.69
23-9	境界点	213.8600000	64.69
23-10-1	境界点	213.3400000	64.53
23-10-2	境界点	4.1800000	1.26
	合計	2363.9600000	715.09

<< 四街道南土地区画整理事業 >>

* * 面積計算 (倍横距法) * *

地 器械点	番 : 視準点	23-1 内角	方向角	距離	緯距	経距	X座標	Y座標	倍横距	倍面積
23-31	23-13	89-59-56	204-28-54	21.725	-19.772	-9.003	-39239.182	29599.889	-9.003	178.007316
23-13	23-3	84-21-33	108-50-27	17.189	-5.551	16.268	-39244.733	29616.157	-1.738	9.647638
23-3	23-4	222-51-37	151-42-04	4.242	-3.735	2.011	-39248.468	29618.168	16.541	-61.780635
23-4	23-5	88-16-25	59-58-29	0.482	0.241	0.417	-39248.227	29618.585	18.969	4.571529
23-5	23-14	144-30-31	24-29-00	22.209	20.212	9.204	-39228.015	29627.789	28.590	577.861080
23-14	23-31	89-59-58	294-28-58	20.764	8.605	-18.897	-39219.410	29608.892	18.897	162.608685
									倍面積	870.915613
									面積	435.45

* * 面積計算 (倍横距法) * *

地 器械点	番 : 視準点	23-2 内角	方向角	距離	緯距	経距	X座標	Y座標	倍横距	倍面積
23-14	23-15	89-59-59	24-28-57	10.301	9.375	4.269	-39218.640	29632.058	4.269	40.021875
23-15	23-30	90-00-01	294-28-58	20.764	8.605	-18.897	-39210.035	29613.161	-10.359	-89.139195
23-30	23-31	89-59-59	204-28-57	10.301	-9.375	-4.269	-39219.410	29608.892	-33.525	314.296875
23-31	23-14	90-00-01	114-28-58	20.764	-8.605	18.897	-39228.015	29627.789	-18.897	162.608685
									倍面積	427.788240
									面積	213.89

<< 四街道南土地区画整理事業 >>

* * 面積計算 (倍横距法) * *

地 器械点	番 : 23-3 視準点	内角	方向角	距離	緯距	経距	X座標	Y座標	倍横距	倍面積
23-15	23-16	89-59-51	24-28-49	10.302	9.376	4.269	-39209.264	29636.327	4.269	40.026144
23-16	23-29	90-00-09	294-28-58	20.764	8.605	-18.897	-39200.659	29617.430	-10.359	-89.139195
23-29	23-30	89-59-51	204-28-49	10.302	-9.376	-4.269	-39210.035	29613.161	-33.525	314.330400
23-30	23-15	90-00-09	114-28-58	20.764	-8.605	18.897	-39218.640	29632.058	-18.897	162.608685
									倍面積	427.826034
									面積	213.91

* * 面積計算 (倍横距法) * *

地 器械点	番 : 23-4-1 視準点	内角	方向角	距離	緯距	経距	X座標	Y座標	倍横距	倍面積
23-36	23-29	90-00-39	204-29-37	2.103	-1.914	-0.872	-39200.659	29617.430	-0.872	1.669008
23-29	23-16	89-59-21	114-28-58	20.764	-8.605	18.897	-39209.264	29636.327	17.153	-147.601565
23-16	23-37	90-00-39	24-29-37	2.103	1.914	0.872	-39207.350	29637.199	36.922	70.668708
23-37	23-36	89-59-21	294-28-58	20.764	8.605	-18.897	-39198.745	29618.302	18.897	162.608685
									倍面積	87.344836
									面積	43.67

<< 四街道南土地区画整理事業 >>

* * 面積計算 (倍横距法) * *

地 器械点	番 : 23-4-2 視準点	内角	方向角	距離	緯距	経距	X座標	Y座標	倍横距	倍面積
23-37	23-17	89-59-49	24-28-47	8.198	7.461	3.397	-39199.889	29640.596	3.397	25.345017
23-17	23-28	90-00-02	294-28-49	20.764	8.604	-18.897	-39191.285	29621.699	-12.103	-104.134212
23-28	23-36	90-00-09	204-28-58	8.197	-7.460	-3.397	-39198.745	29618.302	-34.397	256.601620
23-36	23-37	90-00-00	114-28-58	20.764	-8.605	18.897	-39207.350	29637.199	-18.897	162.608685
									倍面積	340.421110
									面積	170.21

* * 面積計算 (倍横距法) * *

地 器械点	番 : 23-5-1 視準点	内角	方向角	距離	緯距	経距	X座標	Y座標	倍横距	倍面積
23-38	23-28	90-00-02	204-28-51	8.104	-7.375	-3.358	-39191.285	29621.699	-3.358	24.765250
23-28	23-17	89-59-58	114-28-49	20.764	-8.604	18.897	-39199.889	29640.596	12.181	-104.805324
23-17	23-39	90-00-02	24-28-51	8.104	7.375	3.358	-39192.514	29643.954	34.436	253.965500
23-39	23-38	89-59-58	294-28-49	20.764	8.604	-18.897	-39183.910	29625.057	18.897	162.589788
									倍面積	336.515214
									面積	168.25

<< 四街道南土地地区画整理事業 >>

* * 面積計算 (倍横距法) * *

地 器械点	番 : 視準点	23-5-2 内角	方向角	距離	緯距	経距	X座標	Y座標	倍横距	倍面積
23-39	23-18	89-59-46	24-28-35	2.196	1.999	0.910	-39190.515	29644.864	0.910	1.819090
23-18	23-27	90-00-14	294-28-49	20.764	8.604	-18.897	-39181.911	29625.967	-17.077	-146.930508
23-27	23-38	89-59-46	204-28-35	2.196	-1.999	-0.910	-39183.910	29625.057	-36.884	73.731116
23-38	23-39	90-00-14	114-28-49	20.764	-8.604	18.897	-39192.514	29643.954	-18.897	162.589788
									倍面積	91.209486
									面積	45.60

* * 面積計算 (倍横距法) * *

地 器械点	番 : 視準点	23-6 内角	方向角	距離	緯距	経距	X座標	Y座標	倍横距	倍面積
23-18	23-19	90-00-17	24-29-06	10.300	9.374	4.269	-39181.141	29649.133	4.269	40.017606
23-19	23-26	89-59-52	294-28-58	20.764	8.605	-18.897	-39172.536	29630.236	-10.359	-89.139195
23-26	23-27	89-59-59	204-28-57	10.301	-9.375	-4.269	-39181.911	29625.967	-33.525	314.296875
23-27	23-18	89-59-52	114-28-49	20.764	-8.604	18.897	-39190.515	29644.864	-18.897	162.589788
									倍面積	427.765074
									面積	213.88

<< 四街道南土地地区画整理事業 >>

* * 面積計算 (倍横距法) * *

地 器械点	番 : 視準点	23-7 内角	方向角	距離	緯距	経距	X座標	Y座標	倍横距	倍面積
23-19	23-20	89-59-50	24-28-48	10.300	9.374	4.268	-39171.767	29653.401	4.268	40.008232
23-20	23-25	90-00-10	294-28-58	20.764	8.605	-18.897	-39163.162	29634.504	-10.361	-89.156405
23-25	23-26	89-59-50	204-28-48	10.300	-9.374	-4.268	-39172.536	29630.236	-33.526	314.272724
23-26	23-19	90-00-10	114-28-58	20.764	-8.605	18.897	-39181.141	29649.133	-18.897	162.608685
									倍面積	427.733236
									面積	213.86

* * 面積計算 (倍横距法) * *

地 器械点	番 : 視準点	23-8 内角	方向角	距離	緯距	経距	X座標	Y座標	倍横距	倍面積
23-20	23-21	90-00-08	24-29-06	10.300	9.374	4.269	-39162.393	29657.670	4.269	40.017606
23-21	23-24	89-59-43	294-28-49	20.764	8.604	-18.897	-39153.789	29638.773	-10.359	-89.128836
23-24	23-25	90-00-25	204-29-14	10.299	-9.373	-4.269	-39163.162	29634.504	-33.525	314.229825
23-25	23-20	89-59-44	114-28-58	20.764	-8.605	18.897	-39171.767	29653.401	-18.897	162.608685
									倍面積	427.727280
									面積	213.86

<< 四街道南土地区画整理事業 >>

* * 面積計算 (倍横距法) * *

地 器械点	番 : 23-9 視準点	内角	方向角	距離	緯距	経距	X座標	Y座標	倍横距	倍面積
23-21	23-22	89-59-59	24-28-48	10.300	9.374	4.268	-39153.019	29661.938	4.268	40.008232
23-22	23-23	90-00-01	294-28-49	20.764	8.604	-18.897	-39144.415	29643.041	-10.361	-89.146044
23-23	23-24	89-59-59	204-28-48	10.300	-9.374	-4.268	-39153.789	29638.773	-33.526	314.272724
23-24	23-21	90-00-01	114-28-49	20.764	-8.604	18.897	-39162.393	29657.670	-18.897	162.589788
									倍面積	427.724700
									面積	213.86

* * 面積計算 (倍横距法) * *

地 器械点	番 : 23-10-1 視準点	内角	方向角	距離	緯距	経距	X座標	Y座標	倍横距	倍面積
23-22	23-32	90-00-15	24-29-04	4.193	3.815	1.738	-39149.204	29663.676	1.738	6.630470
23-32	23-33	141-05-29	345-34-33	6.744	6.532	-1.680	-39142.672	29661.996	1.796	11.731472
23-33	23-12	140-39-46	306-14-19	16.882	9.980	-13.617	-39132.692	29648.379	-13.501	-134.739980
23-12	23-23	78-14-36	204-28-55	12.881	-11.723	-5.338	-39144.415	29643.041	-32.456	380.481688
23-23	23-22	89-59-54	114-28-49	20.764	-8.604	18.897	-39153.019	29661.938	-18.897	162.589788
									倍面積	426.693438
									面積	213.34

<< 四街道南土地区画整理事業 >>

* * 面積計算 (倍横距法) * *

地 器械点	番 : 23-10-2 視準点	内角	方向角	距離	緯距	経距	X座標	Y座標	倍横距	倍面積
23-33	23-32	39-20-14	165-34-33	6.744	-6.532	1.680	-39149.204	29663.676	1.680	-10.973760
23-32	23-6	38-54-23	24-28-56	1.140	1.038	0.472	-39148.166	29664.148	3.832	3.977616
23-6	23-7	141-03-39	345-32-35	4.987	4.829	-1.245	-39143.337	29662.903	3.059	14.771911
23-7	23-33	140-41-44	306-14-19	1.125	0.665	-0.907	-39142.672	29661.996	0.907	0.603155
									倍面積	8.378922
									面積	4.18

<< 四街道南土地区画整理事業 >>

* * 面積計算 (倍横距法) * *

地 器械点	番 : 視準点	23-A 内角	方向角	距離	緯距	経距	X座標	Y座標	倍横距	倍面積
23-1	23-2	73-32-53	93-33-22	36.017	-2.234	35.948	-39236.768	29592.816	35.948	-80.307832
23-2	23-13	195-17-19	108-50-41	7.474	-2.414	7.073	-39239.182	29599.889	78.969	-190.631166
23-13	23-12	95-38-14	24-28-55	117.010	106.490	48.490	-39132.692	29648.379	134.532	14326.312680
23-12	23-8	101-45-24	306-14-19	25.412	15.022	-20.496	-39117.670	29627.883	162.526	2441.465572
23-8	23-9	128-00-22	254-14-41	4.511	-1.225	-4.342	-39118.895	29623.541	137.688	-168.667800
23-9	23-10	129-09-47	203-24-28	36.174	-33.197	-14.371	-39152.092	29609.170	118.975	-3949.613075
23-10	23-11	173-46-41	197-11-09	29.492	-28.175	-8.714	-39180.267	29600.456	95.890	-2701.700750
23-11	23-34	202-44-05	219-55-14	9.432	-7.234	-6.053	-39187.501	29594.403	81.123	-586.843782
23-34	K-202	183-54-02	223-49-16	3.231	-2.331	-2.237	-39189.832	29592.166	72.833	-169.773723
K-202	K-201	159-19-43	203-08-59	7.537	-6.930	-2.963	-39196.762	29589.203	67.633	-468.696690
K-201	K-200	188-53-51	212-02-50	11.918	-10.102	-6.324	-39206.864	29582.879	58.346	-589.411292
K-200	K-199	154-45-29	186-48-19	14.895	-14.790	-1.765	-39221.654	29581.114	50.257	-743.301030
K-199	K-198	245-16-04	252-04-23	14.590	-4.491	-13.882	-39226.145	29567.232	34.610	-155.433510
K-198	K-197	180-02-07	252-06-30	8.704	-2.674	-8.283	-39228.819	29558.949	12.445	-33.277930
K-197	23-1	127-53-59	200-00-29	6.082	-5.715	-2.081	-39234.534	29556.868	2.081	-11.892915
									倍面積	6918.226757
									面積	3459.11