

## 市税の推移

市民税納税義務者数の推移（当初課税時）

（単位：人・社）

|    |      | 10年度   | 11年度   | 12年度   | 13年度   | 14年度   | 15年度   | 16年度   | 17年度   | 18年度   | 19年度   | 20年度   |
|----|------|--------|--------|--------|--------|--------|--------|--------|--------|--------|--------|--------|
| 個人 | 普通徴収 | 12,791 | 13,294 | 13,583 | 14,366 | 14,946 | 15,191 | 15,825 | 16,620 | 18,853 | 19,183 | 19,383 |
|    | 特別徴収 | 23,934 | 23,667 | 23,258 | 22,788 | 22,161 | 21,550 | 21,157 | 21,196 | 21,325 | 21,556 | 21,832 |
|    | 計    | 36,725 | 36,961 | 36,841 | 37,154 | 37,107 | 36,741 | 36,982 | 37,816 | 40,178 | 40,739 | 41,215 |
| 法人 |      | 1,808  | 1,796  | 1,870  | 1,917  | 1,962  | 1,920  | 1,847  | 1,862  | 1,748  | 1,815  | 1,830  |

## 市税収入の推移

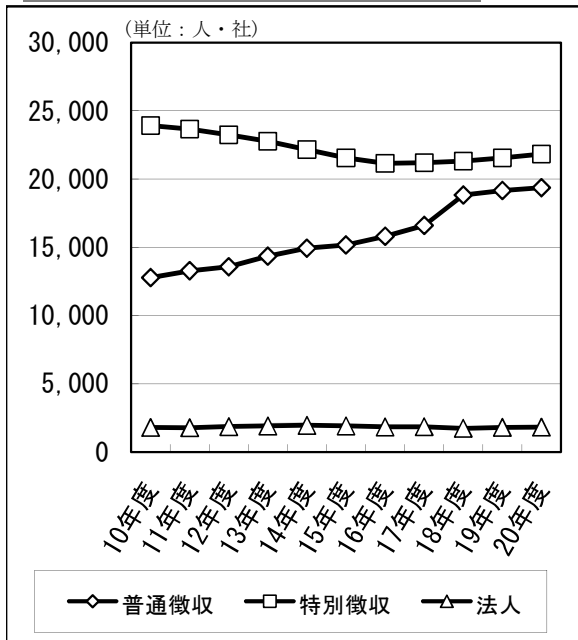
（単位：千円、％）

| 年度 | 市民税個人     |      | 市民税法人   |      | 固定資産税     |      | 軽自動車税  |      | 市たばこ税   |       | 特別土地保有税 |      | 都市計画税   |      | 合計         |      |
|----|-----------|------|---------|------|-----------|------|--------|------|---------|-------|---------|------|---------|------|------------|------|
|    | 収入額       | 徴収率  | 収入額     | 徴収率  | 収入額       | 徴収率  | 収入額    | 徴収率  | 収入額     | 徴収率   | 収入額     | 徴収率  | 収入額     | 徴収率  | 収入額        | 徴収率  |
| 10 | 6,013,937 | 89.4 | 412,142 | 90.3 | 3,894,916 | 91.1 | 44,791 | 81.5 | 419,724 | 100.0 | 60,709  | 72.9 | 727,473 | 91.2 | 11,573,692 | 90.3 |
| 11 | 5,724,445 | 88.8 | 368,891 | 88.0 | 4,036,750 | 90.2 | 47,145 | 81.0 | 469,934 | 100.0 | 33,681  | 61.9 | 749,010 | 90.3 | 11,429,856 | 89.6 |
| 12 | 5,419,784 | 88.5 | 907,286 | 94.9 | 3,959,069 | 89.4 | 50,060 | 82.4 | 460,353 | 100.0 | 24,983  | 62.0 | 727,410 | 89.4 | 11,548,945 | 89.6 |
| 13 | 5,215,192 | 88.2 | 663,508 | 93.1 | 3,996,401 | 88.2 | 54,718 | 83.6 | 445,066 | 100.0 | 18,937  | 55.8 | 722,264 | 88.0 | 11,116,086 | 88.8 |
| 14 | 5,171,151 | 88.8 | 471,570 | 90.9 | 4,052,741 | 87.4 | 56,752 | 86.0 | 462,075 | 100.0 | 2,447   | 14.4 | 709,343 | 86.9 | 10,926,079 | 88.5 |
| 15 | 4,818,066 | 89.7 | 771,451 | 96.2 | 3,880,517 | 86.8 | 59,434 | 87.2 | 487,595 | 100.0 | 47,990  | 77.4 | 649,747 | 86.0 | 10,714,800 | 89.1 |
| 16 | 4,556,798 | 89.4 | 352,046 | 92.7 | 3,939,116 | 86.8 | 63,058 | 88.9 | 487,031 | 100.0 | 610     | 23.8 | 641,362 | 85.8 | 10,040,021 | 88.6 |
| 17 | 4,617,352 | 90.2 | 378,939 | 94.3 | 3,962,226 | 87.0 | 66,296 | 89.4 | 469,539 | 100.0 | 530     | 27.2 | 640,429 | 86.2 | 10,135,310 | 89.2 |
| 18 | 4,998,046 | 91.4 | 450,743 | 95.6 | 3,803,029 | 86.8 | 70,945 | 89.9 | 490,988 | 100.0 | 180     | 12.6 | 611,303 | 86.1 | 10,425,234 | 89.9 |
| 19 | 5,715,814 | 92.1 | 482,483 | 96.0 | 3,854,681 | 87.6 | 75,649 | 89.8 | 469,290 | 100.0 | 120     | 9.7  | 616,517 | 86.9 | 11,214,554 | 90.6 |
| 20 | 5,742,297 | 91.6 | 492,154 | 96.5 | 3,915,961 | 88.2 | 79,978 | 89.6 | 460,366 | 100.0 | 160     | 14.3 | 627,089 | 87.7 | 11,318,005 | 90.6 |

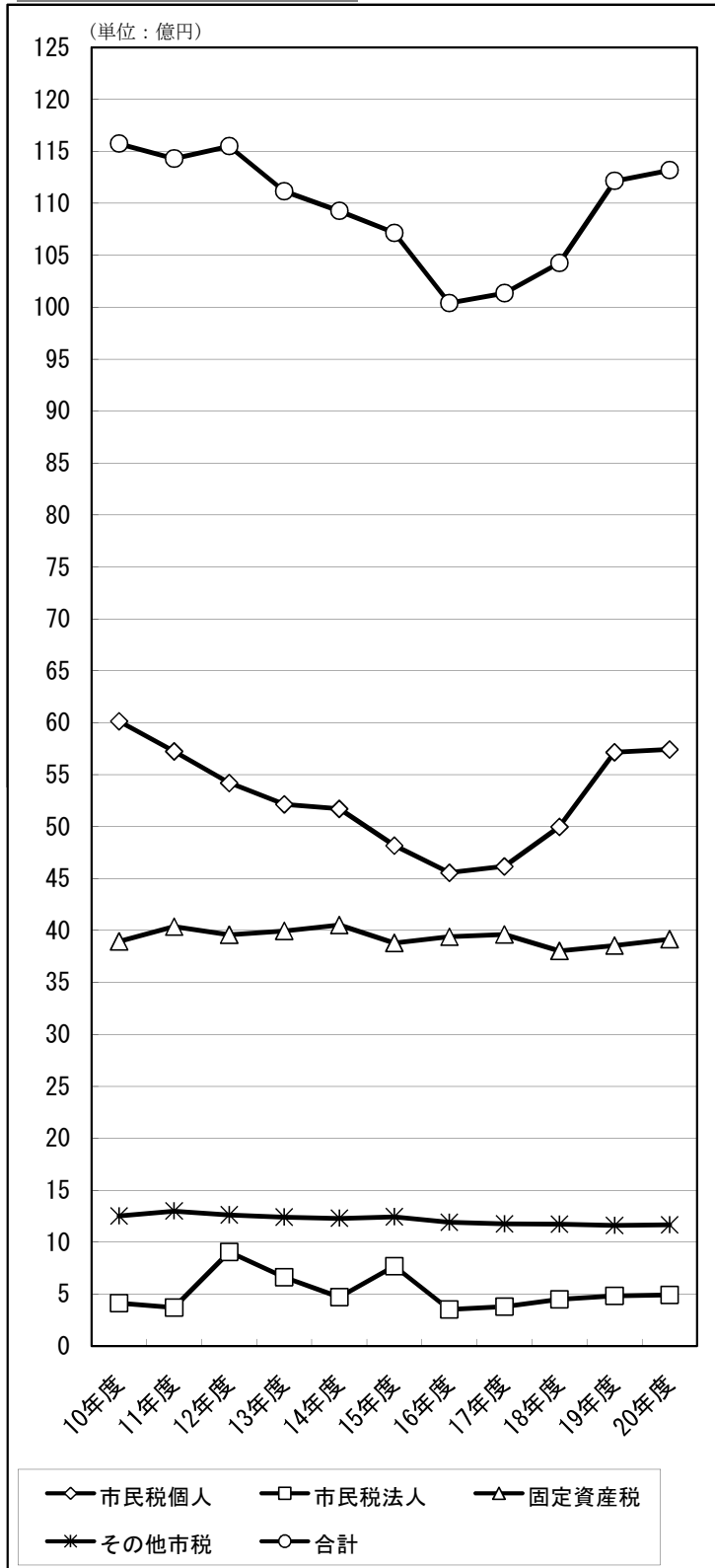
# ○市税の推移 (グラフ)

市税の推移

## 市民税納税義務者数の推移



## 市税収入の推移



## 主な市税徴収率の推移

